

**Zeitschrift:** Werk, Bauen + Wohnen  
**Herausgeber:** Bund Schweizer Architekten  
**Band:** 104 (2017)  
**Heft:** 4: Stadträume : vom Leben zwischen den Häusern

**Rubrik:** Produkte

### **Nutzungsbedingungen**

Die ETH-Bibliothek ist die Anbieterin der digitalisierten Zeitschriften. Sie besitzt keine Urheberrechte an den Zeitschriften und ist nicht verantwortlich für deren Inhalte. Die Rechte liegen in der Regel bei den Herausgebern beziehungsweise den externen Rechteinhabern. [Siehe Rechtliche Hinweise.](#)

### **Conditions d'utilisation**

L'ETH Library est le fournisseur des revues numérisées. Elle ne détient aucun droit d'auteur sur les revues et n'est pas responsable de leur contenu. En règle générale, les droits sont détenus par les éditeurs ou les détenteurs de droits externes. [Voir Informations légales.](#)

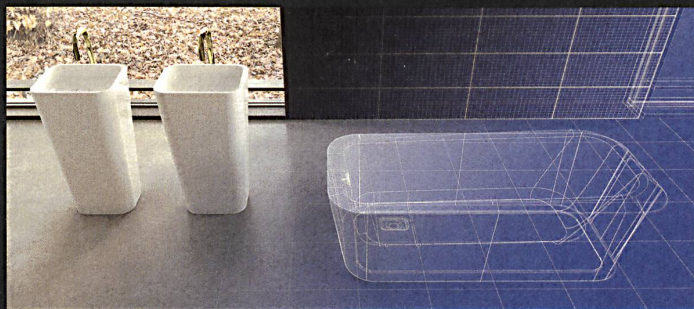
### **Terms of use**

The ETH Library is the provider of the digitised journals. It does not own any copyrights to the journals and is not responsible for their content. The rights usually lie with the publishers or the external rights holders. [See Legal notice.](#)

**Download PDF:** 17.03.2025

**ETH-Bibliothek Zürich, E-Periodica, <https://www.e-periodica.ch>**

## Kaldewei bietet neu BIM-Daten



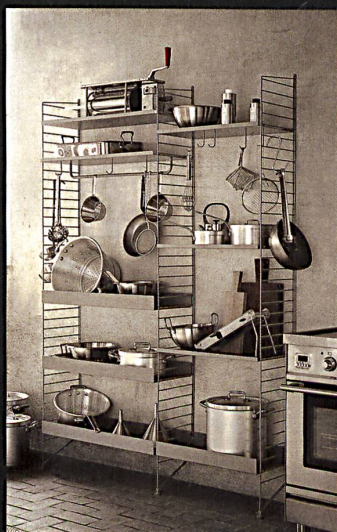
BIM (*Building Information Modeling*) gewinnt international an Bedeutung. In Ländern wie Grossbritannien, Norwegen, den USA und den Niederlanden ist BIM bereits weit verbreitet und teilweise bei öffentlichen Ausschreibungen vorgeschrieben.

Die Anwendung von BIM ermöglicht eine gewerke-übergreifende, rechnergestützte Planung, die alle Beteiligten in ein Bauprojekt einbindet. Der wechselseitige Informationsfluss sorgt für eine bessere Planungssicherheit und Kosteneffizienz. Kern von BIM ist ein digitales 3-D-Modell mit allen relevanten Projekt- und produktspezifischen Daten, ergänzt um Zusatzinformationen wie Kosten und Termine, das alle Beteiligten gemeinsam nutzen. Der Sani-

tärhersteller Kaldewei unterstützt Planer und Architekten mit Digitaldaten in allen gängigen Formaten: rfa (Revit) und gsm (ArchiCAD) sowie 3-D-Daten in den Formaten 3ds und max (3ds Max), skp (SketchUp), vwx (Vectorworks), dxf (Autodesk) und alto (Atlantis). Modelliert ist jeweils das Basisprodukt mit den obligatorischen Sichtteilen wie Ab- und Überlauf. Die BIM-Daten stehen zum Download auf der Webseite unter [www.kaldewei.de/service/architekten-planer/2d-3d-und-bim-dateien/](http://www.kaldewei.de/service/architekten-planer/2d-3d-und-bim-dateien/) zur Verfügung.

Kaldewei Schweiz GmbH  
Röhrestrasse 100, CH-5000 Aarau  
T +41 62 205 21 00  
[www.kaldewei.ch](http://www.kaldewei.ch)

## Neue Einsatzbereiche für ein Regal



1949 schrieb der schwedische Buchverlag Bonniers Folkbibliotek den Wettbewerb für ein preisgünstiges, leicht zu montierendes Regal aus. Der

Architekt und Designer Nisse Strinning entwarf ein Regal, das den Ansprüchen der Nachkriegszeit gerecht wurde. Der Siegeszug von *String* ist bis heute ungebrochen.

68 Jahre später erschliesst der Klassiker neue Einsatzbereiche und will mit *String+* die Küche oder den Flur erobern. Neu sind Einlegeböden aus Metall erhältlich und Löcher in den Böden ermöglichen es, Hängeleisten und Haken darin zu befestigen. Der lackierte Metallboden ist in den Farben Weiss, Grau und Schwarz, jeweils mit hoher (7 cm) oder niedriger Kante (2 cm) sowie als abgeschrägte Version erhältlich. Die Wandleitern wurden mit einer 50 cm hohen Variante ergänzt, das macht das System neben den bereits erhältlichen 200 cm und 75 cm noch flexibler und wandelbarer.

[www.string.se](http://www.string.se)

## Mehr Tageslicht für Innenräume



Die gleichmässige Biegung des Bogenglases maximiert den natürlichen Lichteinfall, zudem lässt die Formgebung Regenwasser problemlos ablaufen und verhindert Ablagerungen von Schmutz und Blättern, was den Wartungsaufwand erheblich verringert. Das Bogenglas kann als unauffällig integriertes Dachelement oder aber bewusst als gestalterisches Element eingesetzt werden.

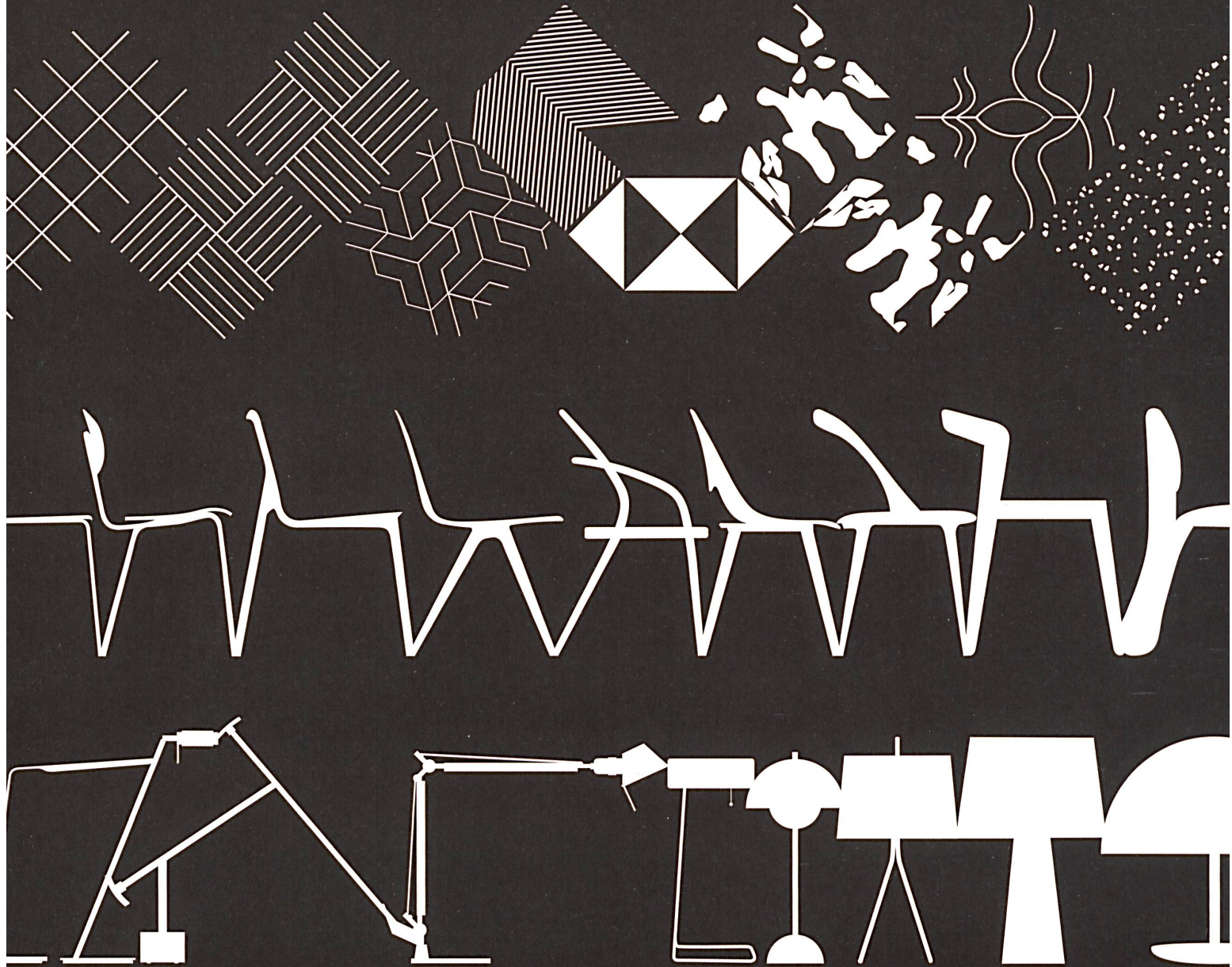
Das 6 mm starke, gehärtete Glas der Abdeckhaube ist auf Schlagfestigkeit geprüft und dauerhaft kratzfest. Der Ug-Wert konnte gegenüber herkömmlichen Produkten auf 0,8 W/(m<sup>2</sup>K) verbessert werden. Ausserdem werden Umgebungslärm und Regengeräusche durch die Schalldämmung der Schicht-Glas-Konstruktion merklich reduziert.

Bogenglas ist für festverglaste (CFP) und elektrisch bedienbare (CVP) Velux-Flachdachfenster erhältlich. Alle Produkte sind für den Dachbereich 0 bis 15 Grad geeignet und werden in acht Fenstergrössen angeboten, die sich sicher und schnell montieren lassen. Für alle Grössen gibt es Hitze- und Sonnenschutzprodukte, die sich angenehm und geräuscharm per Fernbedienung steuern lassen.

Velux Schweiz AG  
Industriestrasse 7, CH-4632 Trimbach  
T +41 62 289 44 44  
[www.velux.ch](http://www.velux.ch)

ARCHI  
TONIC

SPECIFY THE BEST.



Architonic is the world's leading research tool for the specification of premium architectural and design products. Our curated data-base currently provides information about more than 300'000 products from 1'500 brands and 10'400 designers. 16 million architects, interior designers and design enthusiasts annually choose Architonic as their guide to the very best.

ARCHITONIC.COM