

**Zeitschrift:** Schweizerische Wasser- und Energiewirtschaft : Zeitschrift für Wasserrecht, Wasserbau, Wasserkraftnutzung, Energiewirtschaft und Binnenschifffahrt

**Herausgeber:** Schweizerischer Wasserwirtschaftsverband

**Band:** 26 (1934)

**Heft:** (4): Schweizer Elektro-Rundschau

## Werbung

### Nutzungsbedingungen

Die ETH-Bibliothek ist die Anbieterin der digitalisierten Zeitschriften. Sie besitzt keine Urheberrechte an den Zeitschriften und ist nicht verantwortlich für deren Inhalte. Die Rechte liegen in der Regel bei den Herausgebern beziehungsweise den externen Rechteinhabern. [Siehe Rechtliche Hinweise.](#)

### Conditions d'utilisation

L'ETH Library est le fournisseur des revues numérisées. Elle ne détient aucun droit d'auteur sur les revues et n'est pas responsable de leur contenu. En règle générale, les droits sont détenus par les éditeurs ou les détenteurs de droits externes. [Voir Informations légales.](#)

### Terms of use

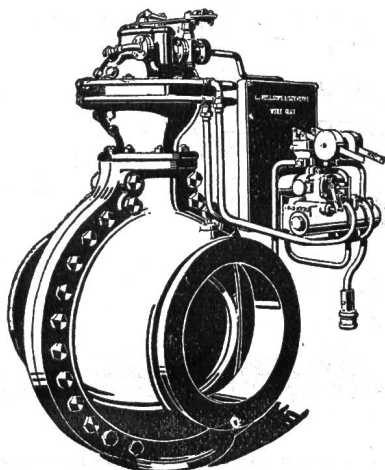
The ETH Library is the provider of the digitised journals. It does not own any copyrights to the journals and is not responsible for their content. The rights usually lie with the publishers or the external rights holders. [See Legal notice.](#)

**Download PDF:** 02.04.2025

**ETH-Bibliothek Zürich, E-Periodica, <https://www.e-periodica.ch>**

# Kluser Drehschieber

für hydraulischen oder  
mechanischen Antrieb,  
das Erzeugnis langjähriger  
Erfahrung im Schieberbau.



Mehrfach patentiert

Automatische Steuerung. Gefällige Bauart.  
Kleiner Raumbedarf.

Vorzügliche Eignung für automatische Zentralen.

Prospekt und Sonderofferten auf Verlangen.

## EISENWERK KLUS

der Gesellschaft der Ludw. von Roll'schen Eisenwerke  
in Gerlafingen.

## BACHMANN & KLEINER

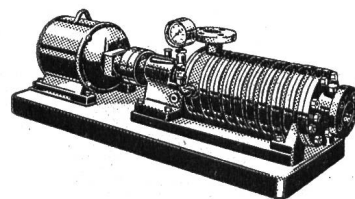
AKTIENGESELLSCHAFT



# BOILER

sind unübertroffen

ZÜRICH-OERLIKON



# Müller Pumpen

mit höhern Wirkungsgraden

Hydraul. neuzeitl. Konstruktion, mit ge-  
ringsten Strömungswiderständen. Weg-  
fall der Entlastungsscheiben, keine Ab-  
nutzung von Entlastungsringen, keine  
Entlastungswasserverluste.

Stromkostensparnisse 10 ÷ 20 %

A. MÜLLER & CIE., A.-G., BRUGG

Abt. Pumpenbau

Telephon 140

## Schweizerischer Wasserwirtschaftsverband - Gegründet 1910

Präsident: Ständerat Dr. O. WETTSTEIN, Zürich. I. Vizepräsident: Direktor F. RINGWALD, Luzern. II. Vizepräsident: Professor MEYER-PETER, Zürich. Ausschußmitglieder: Stadtgenieur L. ARCHINARD, Genf; Ingenieur S. BITTERLI, Rheinfelden; Oberingenieur G. CASELLA, Lugano; Conseiller d'Etat VICTOR BUCHS, Fribourg; Dr.-Ing. J. BÜCHI, Zürich; Ingenieur J. CHUARD, Direktor der Bank für elektrische Unternehmungen, Zürich; Ingenieur A. FILLIOL, Direktor, Genf; Nationalrat Dr. J. DEDUAL, Chur; Oberst E. ERNY, Delegierter des Verwaltungsrates der N. O. K., Zürich; Dr. A. HAUTLE, Goldach; Professor K. E. HILGARD, Ingenieur cons., Zürich; Reg.-Rat E. KELLER, Aarau; Reg.-Rat Dr. K. KOBELT, St. Gallen; Fabrikant H. KUMMLER-SAUERLÄNDER, Aarau; Direktor G. LORENZ, Thuisis; Direktor F. MARTI, Langenthal; Professor MEYER-PETER, Zürich; Direktor A. MOLL, Olten; Direktor Dr. E. MOLL, Bern; Direktor Dr. J. MUTZNER, Bern; Direktor A. NIZZOLA, Baden; Direktor E. PAYOT, Basel; Direktor H. PETER, Ingenieur, Zürich; Direktor F. RINGWALD, Luzern; Ingenieur LUIGI RUSCA, Bellinzona; Oberingenieur A. SCHAFIR, Muri b. Bern; Directeur R. W. SCHMIDT, Lausanne, Directeur de l'Energie Ouest-Suisse; Direktor W. TRÜB, Zürich; Ständerat Dr. O. WETTSTEIN, Zürich; Professor D. W. WYSSLING, Wädenswil.

Ständige Geschäftsstelle: Zürich 1, St. Peterstrasse 10 — Telephon 33.111

Zweck des Verbandes: Das Studium und die Förderung der gesamten Schweizerischen Wasserwirtschaft im weitesten Sinne des Wortes (Wasserwirtschaft, Wasserwirtschaftspolitik, Wasserrecht, Binnenschifffahrt). Rat- und Auskunfterteilung in technischen und rechtlichen Fragen der Wasserwirtschaft. Bibliothek.

Anmeldungen zum Beitritt sind an die Mitglieder des Ausschusses oder die ständige Geschäftsstelle zu richten.

Statuten und Arbeitsprogramm, sowie alle nähere Auskunft durch die ständige Geschäftsstelle.

# VERZEICHNIS

von

## Ingenieuren für Wasserbau und verwandte Gebiete

**Maillart**, Ingenieurbureau für Eisenbetonbau, **Zürich**,  
Bleicherweg 7, **Genf**, Rue du Marché 18,  
**Bern**, Ferd. Hodlerstraße 18

### Unternehmer!

Berücksichtigen Sie bei Vergebung der Aufträge  
die angeführten Ingenieure.

Schiffbau

Projekte, Pläne

Schiffsberechnungen, Verträge

### Ott Julius, Meilen-Zürich

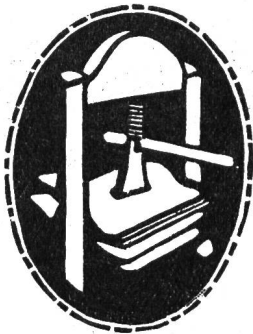
beratender Ingenieur S. I. A.

Tel. Meilen 927.274

Schiffahrt

Schiffsverkäufe

Betriebsüberwachung, Gutachten



*Wir empfehlen  
uns zur prompten Herstellung  
moderner, wirkungsvoller und kunstgewerblicher*

## DRUCKARBEITEN

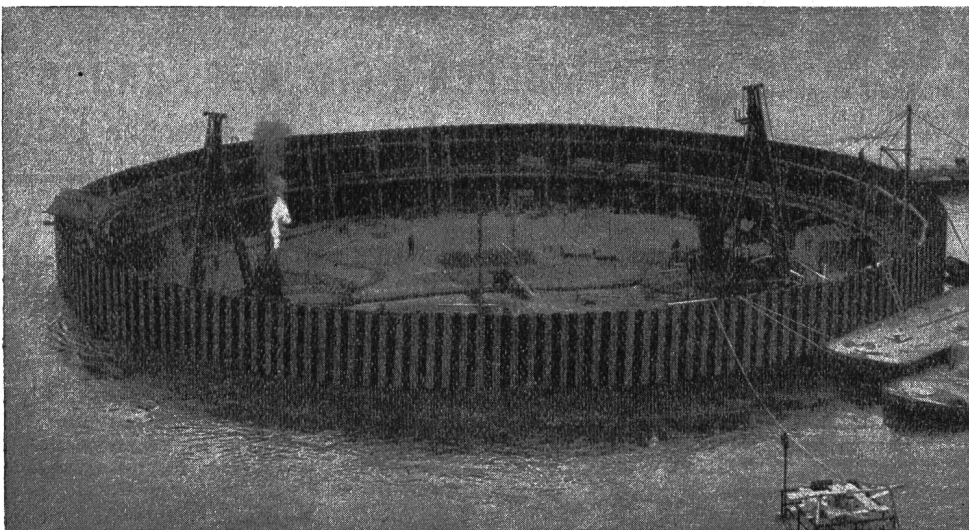
*für Handel, Industrie, Gewerbe, Behörden und Vereine.  
Druckmuster und Offerten jederzeit  
zu Diensten*

BUCHDRUCKEREI ZUR ALTEN UNIVERSITÄT ZÜRICH  
Petersstr. 10 - VERLAG DER «ZÜRICHER POST» - Tel. 34.634

# KLÖCKNER SPUNDWANDEISEN

Doppelklauen-Rundschloß-Profil 5 D ( $W = 3000 \text{ cm}^3/\text{lfm Wand}$ ,  $G = 236 \text{ kg/m}^2$ )  
zur Gründung der Pfeiler für die neue Brücke über den Waal bei Nijmegen  
(Holland); Baugruben von 54 und 45 m Durchmesser; Bohlenlänge 20,50 m  
bei 13,50 bzw. 20,50 m Rammtiefe. Die Rammungen wurden ohne Keil-

und Schlußbohlen  
durchgeführt. Das  
Bild läßt die hervor-  
ragende Stellung  
und vollkommene  
Wasserdichtigkeit  
der Spundwand er-  
kennen.



# KLÖCKNER-WERKE A.-G. OSNABRÜCK

BUCHDRUCKEREI ZUR ALTEN UNIVERSITÄT, PETERSTRASSE 10, ZÜRICH 1