

**Zeitschrift:** Wasser- und Energiewirtschaft = Cours d'eau et énergie  
**Herausgeber:** Schweizerischer Wasserwirtschaftsverband  
**Band:** 40 (1948)  
**Heft:** (4-5)

## **Werbung**

### **Nutzungsbedingungen**

Die ETH-Bibliothek ist die Anbieterin der digitalisierten Zeitschriften. Sie besitzt keine Urheberrechte an den Zeitschriften und ist nicht verantwortlich für deren Inhalte. Die Rechte liegen in der Regel bei den Herausgebern beziehungsweise den externen Rechteinhabern. [Siehe Rechtliche Hinweise.](#)

### **Conditions d'utilisation**

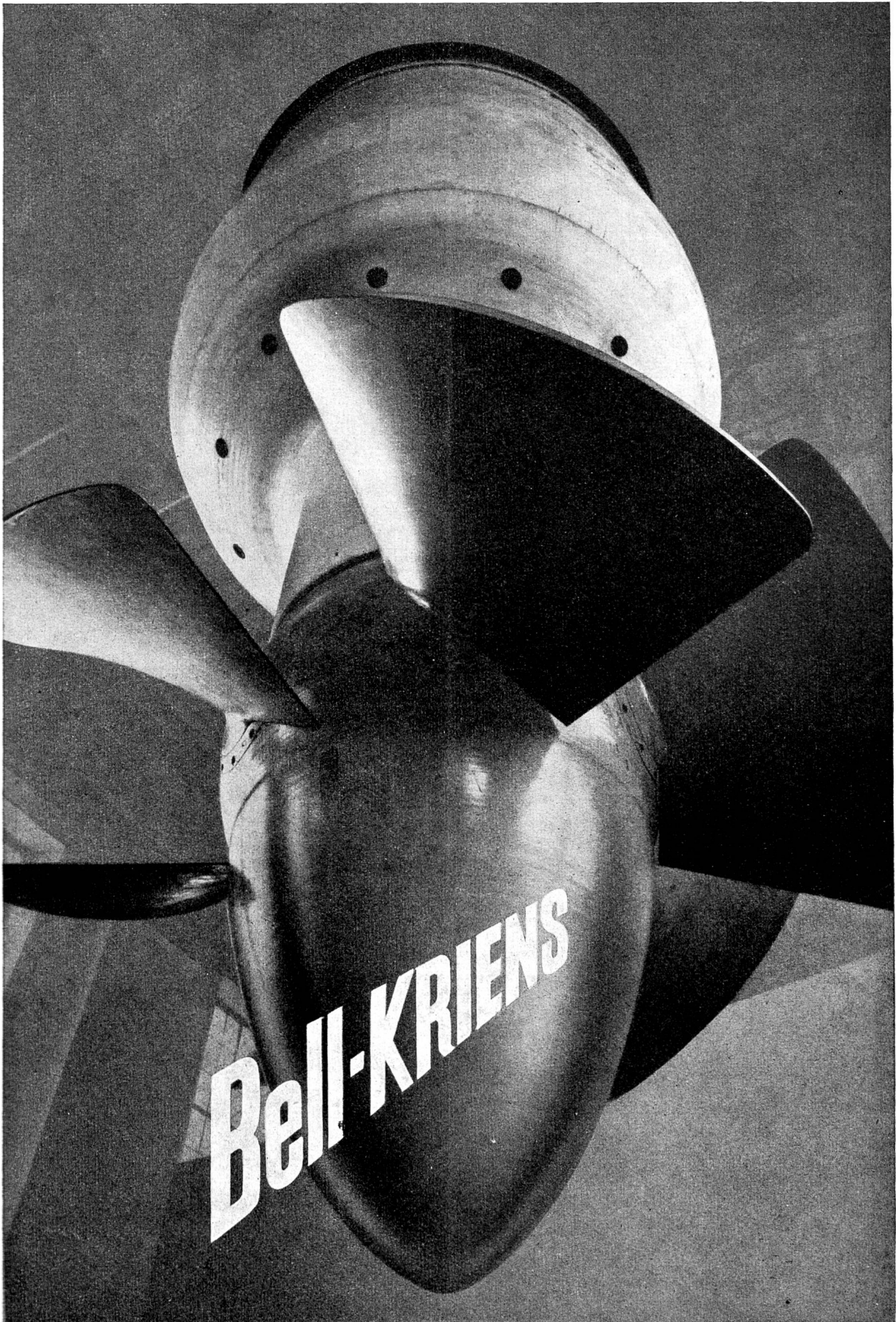
L'ETH Library est le fournisseur des revues numérisées. Elle ne détient aucun droit d'auteur sur les revues et n'est pas responsable de leur contenu. En règle générale, les droits sont détenus par les éditeurs ou les détenteurs de droits externes. [Voir Informations légales.](#)

### **Terms of use**

The ETH Library is the provider of the digitised journals. It does not own any copyrights to the journals and is not responsible for their content. The rights usually lie with the publishers or the external rights holders. [See Legal notice.](#)

**Download PDF:** 09.03.2025

**ETH-Bibliothek Zürich, E-Periodica, <https://www.e-periodica.ch>**



**WASSERTURBINEN • KRANE • WEHRANLAGEN**

**AG. DER MASCHINENFABRIK VON THEODOR BELL & CO. KRIENS/LUZERN**

**Schweizerische Metallwerke**

**SSELVE & CO., THUN**

**SSELVE & CO., THUN**

Fabrik-Markte

Fabrik-Markte

Seile und Drähte für Kraftübertragungsleitungen in Kupfer,

Bronze, Reinaluminium, mit und ohne Stahlseele und ALDREY

Seile und Drähte für Kraftübertragungsleitungen in Kupfer,

Reinaluminium, mit und ohne Stahlseele und ALDREY

(Prüfspannung 56 kV) GASEL  
 1 Freiluft-Kondensator durchführung 80 kV, 600 A  
 (Prüfspannung 106 kV)  
 1 Freiluft-Stufenschalter durchführung 80 kV, 600 A  
 (Prüfspannung 196 kV)  
 anhem Brown Boveri Einphasen-Transformator 33 MVA  
 Diesel-Transformator 3000 kW  
 Transformatoren 2000 MVA 60/11 kV  
 MICAP 10000 (HEIZ)

**WICKLUNGSARBEITEN**

Um- und Newicklung von Motoren, Generatoren und

**WICKLUNGSARBEITEN**

**EMIL HAEFELY & CO. BASEL**

Um- und Newicklung von Motoren, Generatoren und

Transformatoren, jeder Art und Spannung.



**Kabelwerke  
 Brugg AG**

INSTALLATIONS  
 MÉTRIQUES



Fabrique d'Appareils Electriques S. A.

**NEUHÄTEL**

Chemisch-technische Werke AG.  
 Mutfenz-Basel  
 Chemisch-technische Werke AG.

Telephon (061) 9 30 22

**BLEIKABEL**

aller Art für Stark- und Schwachstrom

**BLEIKABEL**

aller Art für Stark- und Schwachstrom

**«TRU-LAY-BRUGG-**

**DRAHTSEILE»**

«TRU-LAY-BRUGG-

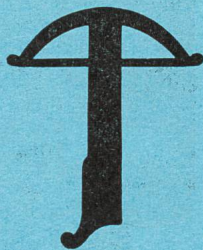
**DRAHTSEILE»**

für alle Anwendungsgebiete

Für die Plankopien der  
**Schweizerischen Kraftwerke**

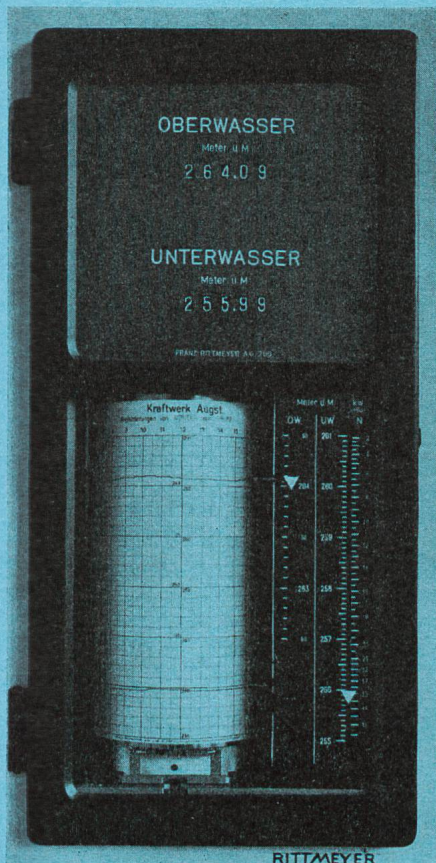
das gute

# Positiv-Lichtpauspapier PERMAX



- Unerreichte Zähigkeit
- Geringste Vergilbung
- Vollständig fleckenfrei arbeitend

**ED. AERNI-LEUCH,** Fabr. von Lichtpauspapieren, **BERN**



## FRANZ RITTMAYER AG ZUG

APPARATEBAU FÜR DIE WASSERWIRTSCHAFT

Individuell für jede Anlage bauen wir:

**den Kraftwerken und der Hydrographie: Fernmessanlagen** für Wasserstände mit und ohne Schwimmerantrieb; Impulssysteme zur Fernmessung sehr rascher Spiegelschwankungen in Wasserschlossern; Fernanzeiger für die Tendenz der Wasserspiegeländerung; Stellungsfernanzeiger und automatische Steuerungen für Wehrschützen etc.; Wasserstandprogramm- und tarifabhängige Leistungsfernsteuerungen für Speicherpumpen, Turbinen etc.; **Registrierpegel, telephonische Fernpegel, Abflussmengenmesser, Venturi- und Woltman-Fernmesser;**

**den Wasserversorgungen und Abwasserwerken:** automatische Betriebswarten mit Wasserstand- und Wassermengen-Fernregistrierung, sowie mit stand-, tarif- oder programmabhängiger Fernsteuerung und registrierter Kontrolle von Pumpen- und Regulierorganen; ferngesteuerte Drosselklappen für Löschreserven etc.;

**für die Erdölindustrie:** explosions sichere Stand- und Inhaltsfernmelder für Brennstofftanks etc.

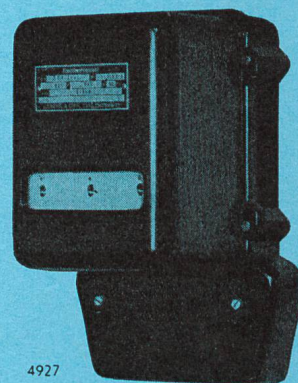
← Registrierender Fernmelder für Oberwasser und Unterwasser des Kraftwerkes Augst.

# LG-FERNSTEUERANLAGEN

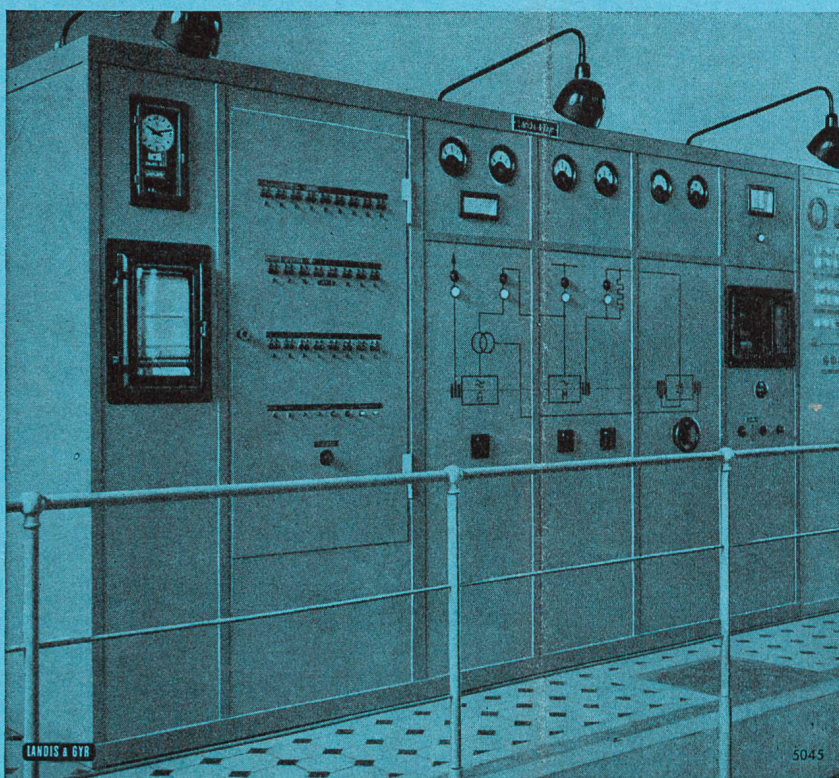
nach dem Impulsintervall-Verfahren

arbeiten wirtschaftlich und zuverlässig

Die robuste Konstruktion der LG-Empfangsgeräte für Fernsteuerkommandos verbürgt hohe Betriebssicherheit und lange Lebensdauer bei minimaler Wartung.



4927



LG-Tonfrequenz-Fernsteueranlage der Wasserwerke Zug. Kommandostelle.

# LANDIS & GYR AG. ZUG