

Zeitschrift: Wasser- und Energiewirtschaft = Cours d'eau et énergie
Herausgeber: Schweizerischer Wasserwirtschaftsverband
Band: 40 (1948)
Heft: 9

Werbung

Nutzungsbedingungen

Die ETH-Bibliothek ist die Anbieterin der digitalisierten Zeitschriften. Sie besitzt keine Urheberrechte an den Zeitschriften und ist nicht verantwortlich für deren Inhalte. Die Rechte liegen in der Regel bei den Herausgebern beziehungsweise den externen Rechteinhabern. [Siehe Rechtliche Hinweise.](#)

Conditions d'utilisation

L'ETH Library est le fournisseur des revues numérisées. Elle ne détient aucun droit d'auteur sur les revues et n'est pas responsable de leur contenu. En règle générale, les droits sont détenus par les éditeurs ou les détenteurs de droits externes. [Voir Informations légales.](#)

Terms of use

The ETH Library is the provider of the digitised journals. It does not own any copyrights to the journals and is not responsible for their content. The rights usually lie with the publishers or the external rights holders. [See Legal notice.](#)

Download PDF: 26.04.2025

ETH-Bibliothek Zürich, E-Periodica, <https://www.e-periodica.ch>

CHARMILLES

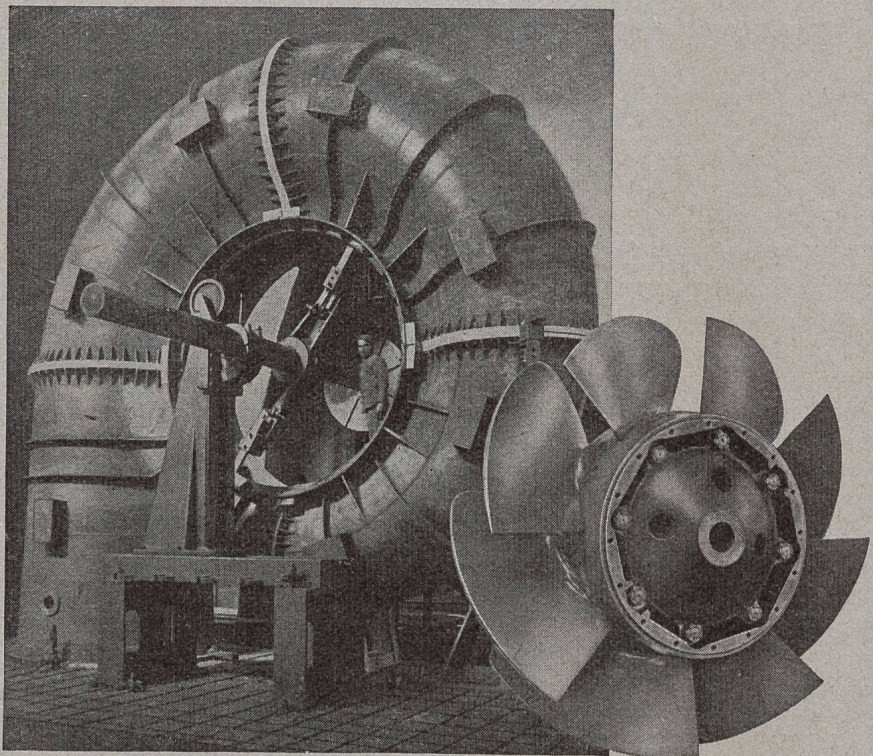
TURBINES HYDRAULIQUES
POUR TOUTES CHUTES ET
TOUS DÉBITS - RÉGULA-
TEURS - VANNES, PIVOTS

TURBINES KAPLAN A TRÈS HAUTE CHUTE

EXEMPLES DE
RÉALISATION

— **ROCCHETTA** —
5000 ch. CHUTE 56 m

— **POLLAPHUCA** —
25 300 ch. CHUTE 51 m



ATELIERS DES CHARMILLES S.A.
GENÈVE

TURBINES HYDRAULIQUES

NEPOLIN-KONDENSATOREN

(flüssigkeits-impregnierete Papierkondensatoren)

für

Leistungsfaktor-Verbesserung
Betrieb von 3-Phasen-Motoren
an Einphasennetzen

Anlauf von Einphasenmotoren

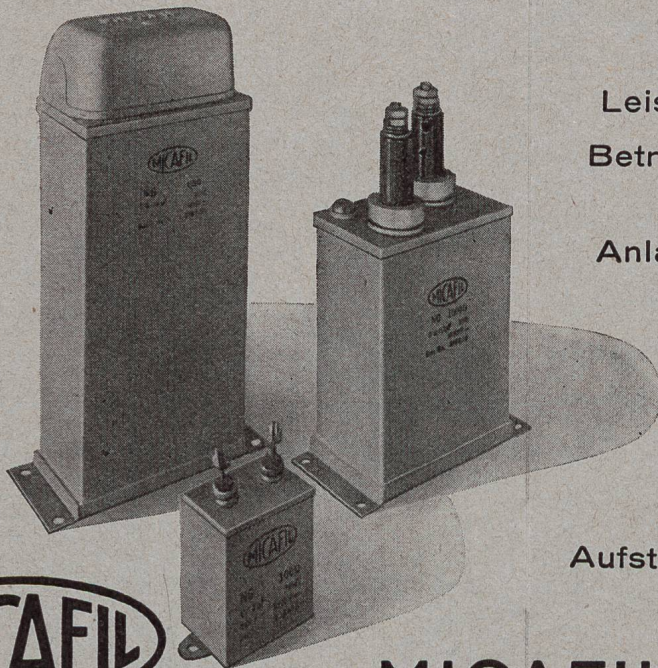
Sperrkreise

Hochfrequenz

Glättung

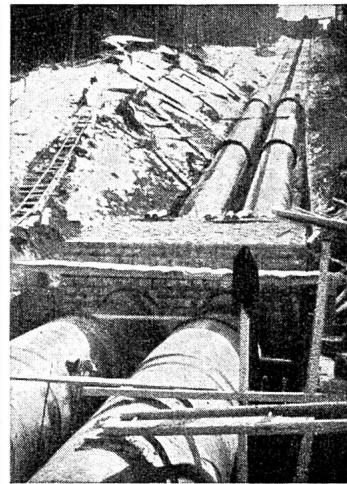
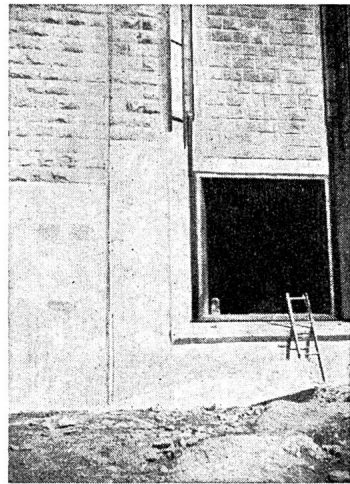
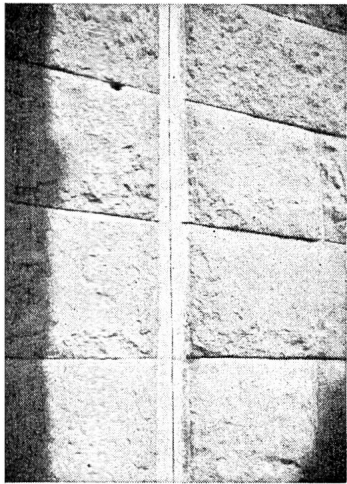
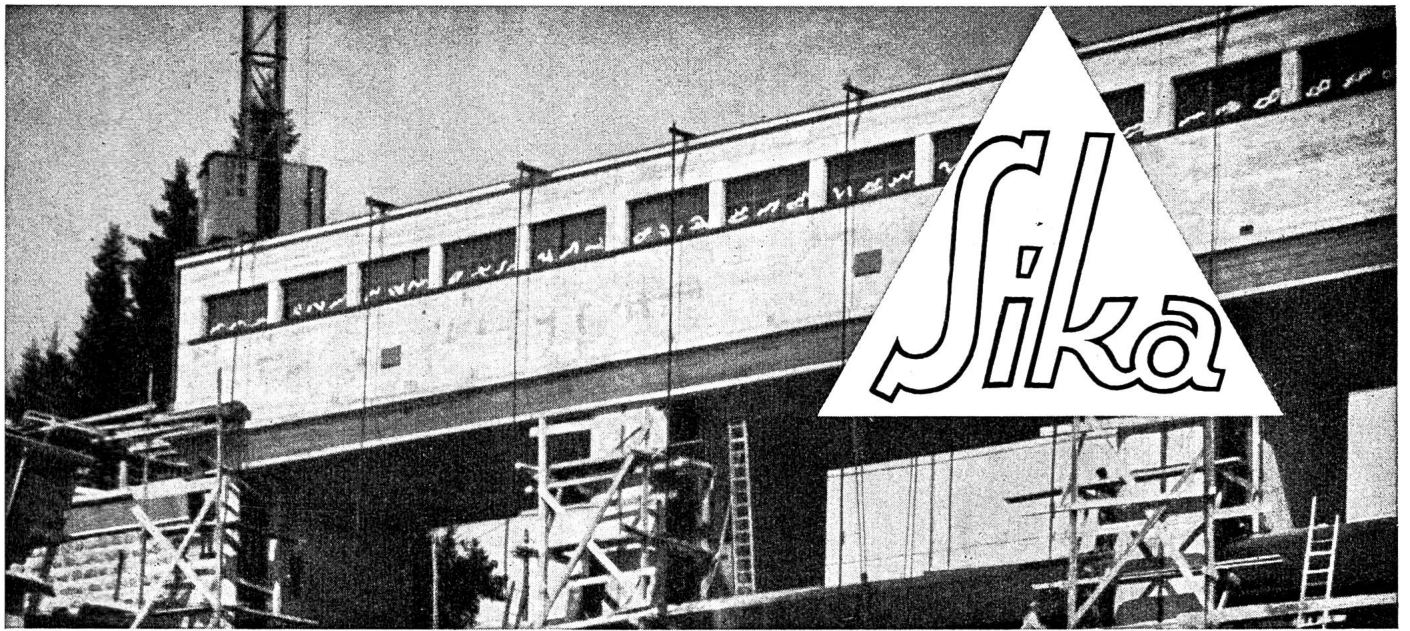
Stossbelastung

Aufstellung stehend oder liegend



MICAFIL

MICAFIL AG., ZÜRICH



Etzelwerk AG.

Einsiedeln

Staumauer & Druckleitung

Zahlreiche Abdichtungen
mit schnellbindender SIKA
im Stollen, Grundablass,
Schieberkammer etc.

Isolierung mit IGAS-Kitt
der Dehnungsfugen in der
Staumauer und der Lager-
fugen der Druckleitung.



Sika
IGAS

Kaspar Winkler

Abdichtungen
Bautenschutz
Betontechnik

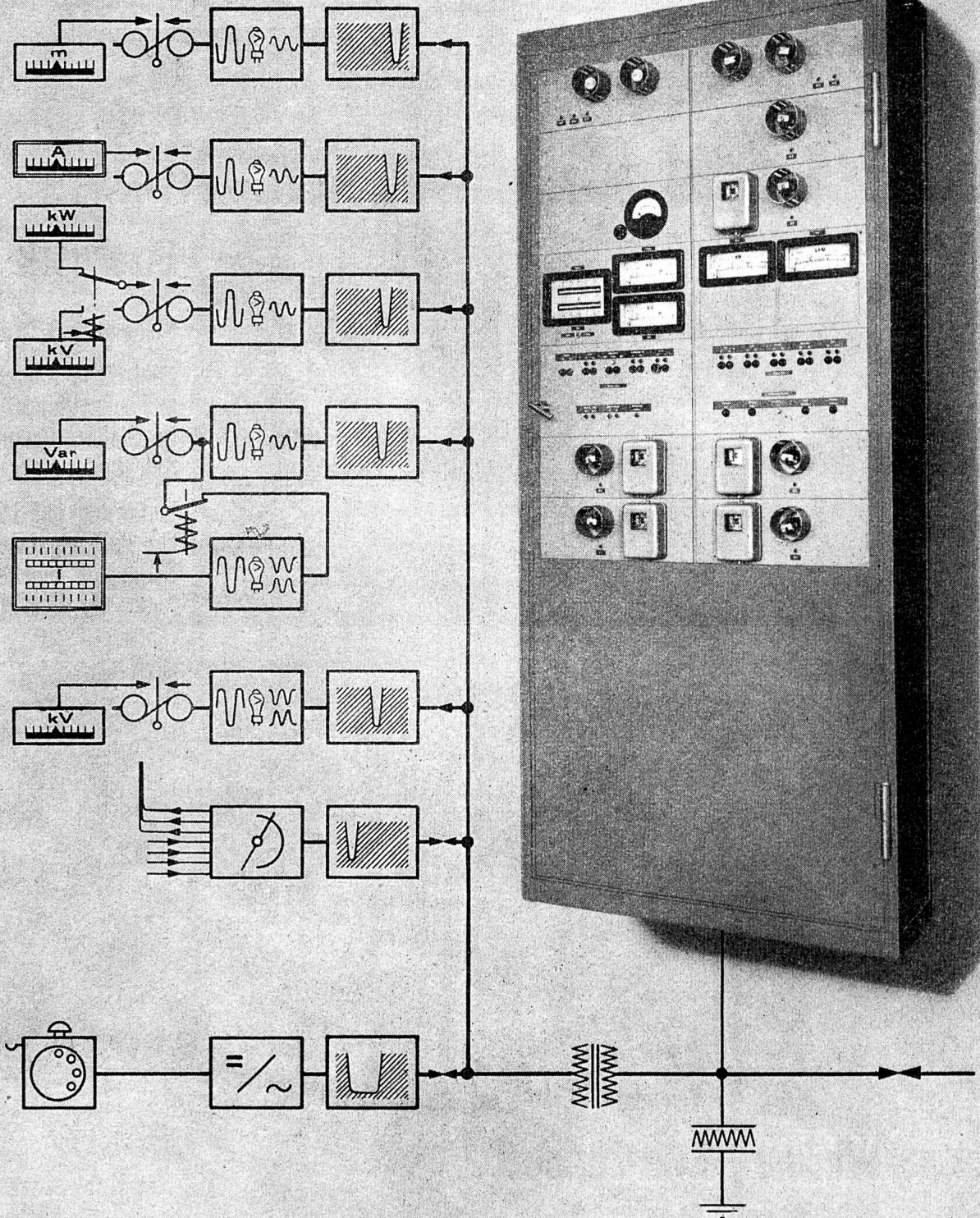
Mörtelzusatz
Fugenkitt

& Co. Zürich 9

Geerenweg 9
Telefon 55343

FERNWIRKANLAGEN

FÜR KOMBINIERTE FERNSTEUERUNG, FERNMESSUNG UND FERNMELDUNG



LANDIS & GYR AG. ZUG
SA. ZOUG

Wasser- und Energiewirtschaft

Cours d'eau et énergie

Schweizerische Monatsschrift für Wasserrecht, Wasserbau, Wasserkraftnutzung, Energiewirtschaft und Binnenschifffahrt. Beilagen: Schweizer Elektro-Rundschau, Rhone-Rhein.

Revue mensuelle suisse traitant de la législation relative aux cours d'eau, des constructions hydrauliques, de la production et de la distribution d'énergie, de la navigation fluviale. En supplément régulier: Chronique suisse de l'électricité, Rhône-Rhin.

Offizielles Organ des Schweiz. Wasserwirtschaftsverbandes und der Zentralkommission für Rheinschifffahrt. Allgemeines Publikationsorgan des Nordostschweiz. Verbandes für Schifffahrt Rhein-Bodensee.

Organe officiel de l'Association suisse pour l'aménagement des eaux et de la Commission centrale pour la navigation du Rhin. Organe général de publication de l'Union de navigation du nord-est de la Suisse Rhin-Lac de Constance.

Gegründet von Dr. O. Wettstein unter Mitwirkung von a. Prof. Hilgard †, Zürich und Ing. R. Gelpke †, Basel.

Redaktion: Dr. A. Härry, Ing., Sekretär des Schweizerischen Wasserwirtschaftsverbandes, St. Peterstr. 10, Zürich 1, Tel. (051) 23 31 11.

Telegramm-Adresse: Wasserverband Zürich

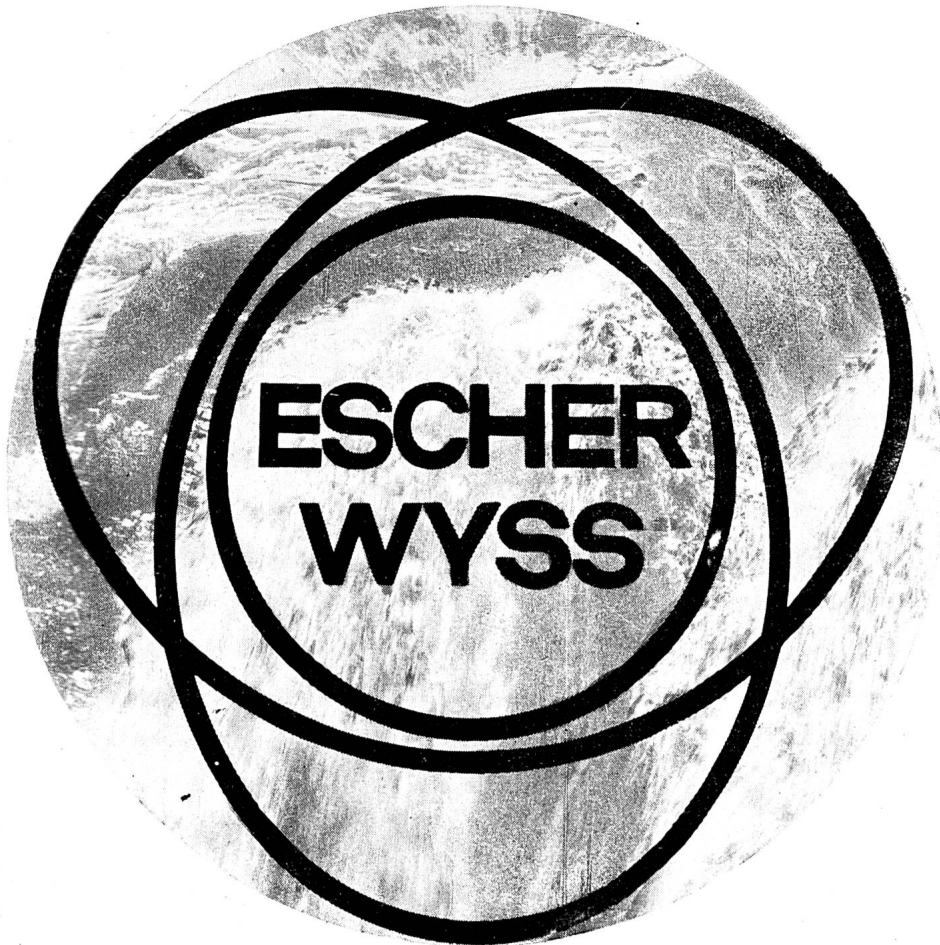
Verlag, Administration und alleinige Inseraten-Annahme: «Elektrowirtschaft», Schweiz. Gesellschaft für Elektrizitäts-Verwertung, Bahnhofplatz 9, Zürich 1, Postfach Hauptbahnhof, Telephon (051) 27 03 55, Postscheckanschrift: «Wasser- und Energiewirtschaft», Nr. VIII 2218 Zürich

Abonnement: 12 Monate Fr. 22.50, 6 Monate Fr. 12.—, für das Ausland Fr. 2.— Portozuschlag. Einzelpreis des vorliegenden Heftes Fr. 2.50 zuzüglich Porto.

Druck - Impression: Gebr. Fretz AG., Zürich

September 1948 - 40. Jahrgang Septembre 1948 - 40^e année

Inhalt - Sommaire: Geröllstudien am Hinterrhein (Graubünden) — Die Entwicklung der Hydraulik und der hydraulischen Wissenschaft in der Schweiz in den letzten 100 Jahren — Wasser- und Elektrizitätsrecht, Wasserkraftnutzung, Binnenschifffahrt — Elektrizitätswirtschaft, Wärme- und Ölpreise für Industrie per 1. September 1948 — *Rhone-Rhein*: Bedeutung der Rhoneschifffahrt für die Schweiz — L'aménagement du Rhône forme un tout indivisible! — Nouvelles de France — Association suisse pour la navigation du Rhône au Rhin — Fédération franco-suisse «Rhône-Léman» — Union générale des Rhodaniens — *Elektro-Rundschau*: Wasserkraft - Ewige Kraft.



Wasserturbinen

Dampfturbinen

Aerodynamische Turbinen

Turbopumpen

Turbokompressoren

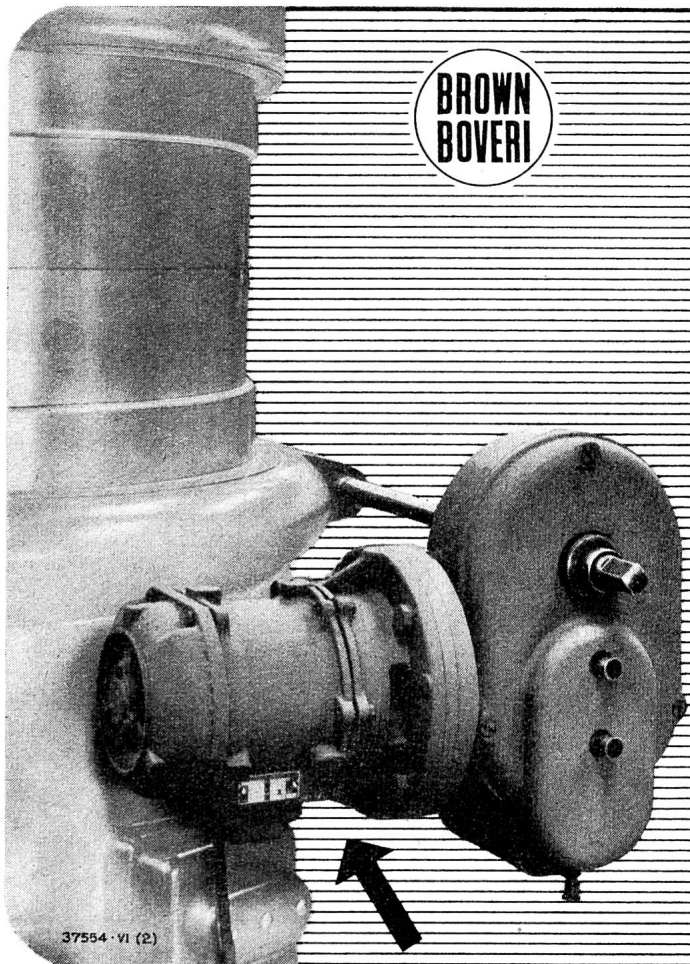
Kältemaschinen Rotasco

und Frigotrop

Wärmepumpen

Industrie-Zentrifugen

ALLE TURBOMASCHINEN



**BROWN
BOVERI**

Moderne elektrische Antriebe

in | Industrie
| Gewerbe
| Landwirtschaft

Alle gangbaren Kurz-
schlussankermotoren
sind wieder

ab Lager

oder ganz kurzfristig
lieferbar.

Verlangen Sie unsere Lagerliste

A.-G. BROWN, BOVERI & CIE., BADEN

Technische Bureaux in Baden, Basel, Bern und Lausanne

37554 - VI (2)



ELEKTRISCHE UHREN

FAVAG

Fabrik elektrischer Apparate AG.

NEUCHÂTEL

FAVAG
H 557

HAEFELY HAEFELY HAEFELY HAEFELY HAEFELY HAEFELY HAEFELY HAEFELY

HAEFELY HAEFELY HAEFELY HAEFELY HAEFELY HAEFELY HAEFELY HAEFELY

TRANSFORMATOREN

Leistungstransformatoren für Innen- und Außenbetrieb, Transformatoren für Spannungsregulierung unter Last, Schiebetransformatoren, Petersenspulen, Meßtransformatoren (Strom- und Spannungswandler, Meßgruppen); Prüftransformatoren für jede Spannung.

EMIL HAEFELY & CIE. A.G., BASEL

IN 60 W

HAEFELY HAEFELY HAEFELY HAEFELY HAEFELY HAEFELY HAEFELY HAEFELY