

**Zeitschrift:** Wasser- und Energiewirtschaft = Cours d'eau et énergie  
**Herausgeber:** Schweizerischer Wasserwirtschaftsverband  
**Band:** 40 (1948)  
**Heft:** (9)

## Werbung

### Nutzungsbedingungen

Die ETH-Bibliothek ist die Anbieterin der digitalisierten Zeitschriften. Sie besitzt keine Urheberrechte an den Zeitschriften und ist nicht verantwortlich für deren Inhalte. Die Rechte liegen in der Regel bei den Herausgebern beziehungsweise den externen Rechteinhabern. [Siehe Rechtliche Hinweise.](#)

### Conditions d'utilisation

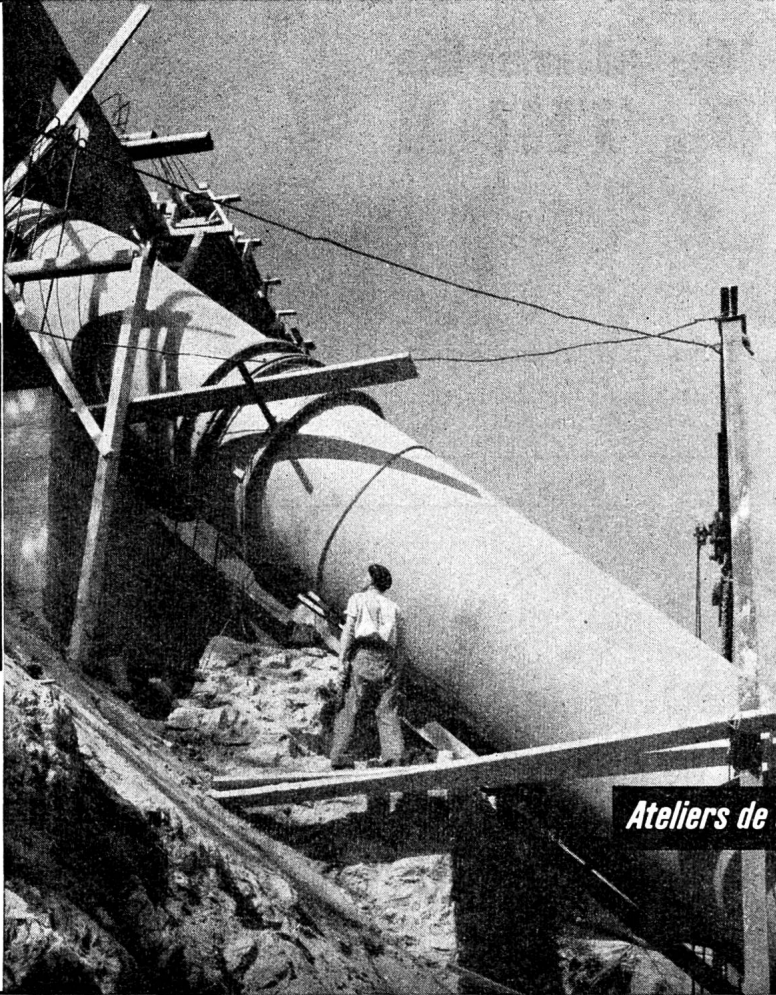
L'ETH Library est le fournisseur des revues numérisées. Elle ne détient aucun droit d'auteur sur les revues et n'est pas responsable de leur contenu. En règle générale, les droits sont détenus par les éditeurs ou les détenteurs de droits externes. [Voir Informations légales.](#)

### Terms of use

The ETH Library is the provider of the digitised journals. It does not own any copyrights to the journals and is not responsible for their content. The rights usually lie with the publishers or the external rights holders. [See Legal notice.](#)

**Download PDF:** 09.03.2025

**ETH-Bibliothek Zürich, E-Periodica, <https://www.e-periodica.ch>**



**vevey**

**Druckleitungen  
Druckschächte**

1412 d

*Ateliers de Constructions Mécaniques de Vevey S.A.*

Vevey/Schweiz

# **GEBRÜDER RÜTTIMANN**

Aktiengesellschaft für elektrische Unternehmungen

**ZUG** Fern- 042  
Telephon 4 11 25

Spezialgeschäft für:

**Frei- und Kabelleitungen  
jeder Art**

**Schwebebahnen**

**Trolleybus- und Bahnleitungen**

# Schweizerische Metallwerke **SELVE & CO., THUN**



Seile und Drähte für Kraftübertragungsleitungen in **Kupfer, Bronze, Reinaluminium**, mit und ohne Stahlseele und **ALDREY**

Für die Plankopien der  
**Schweizerischen Kraftwerke**

das gute

## **Positiv-Lichtpauspapier PERMAX**



- Unerreichte Zähigkeit
- Geringste Vergilbung
- Vollständig fleckenfrei arbeitend

**ED. AERNI-LEUCH**, Fabr. von Lichtpauspapieren, **BERN**

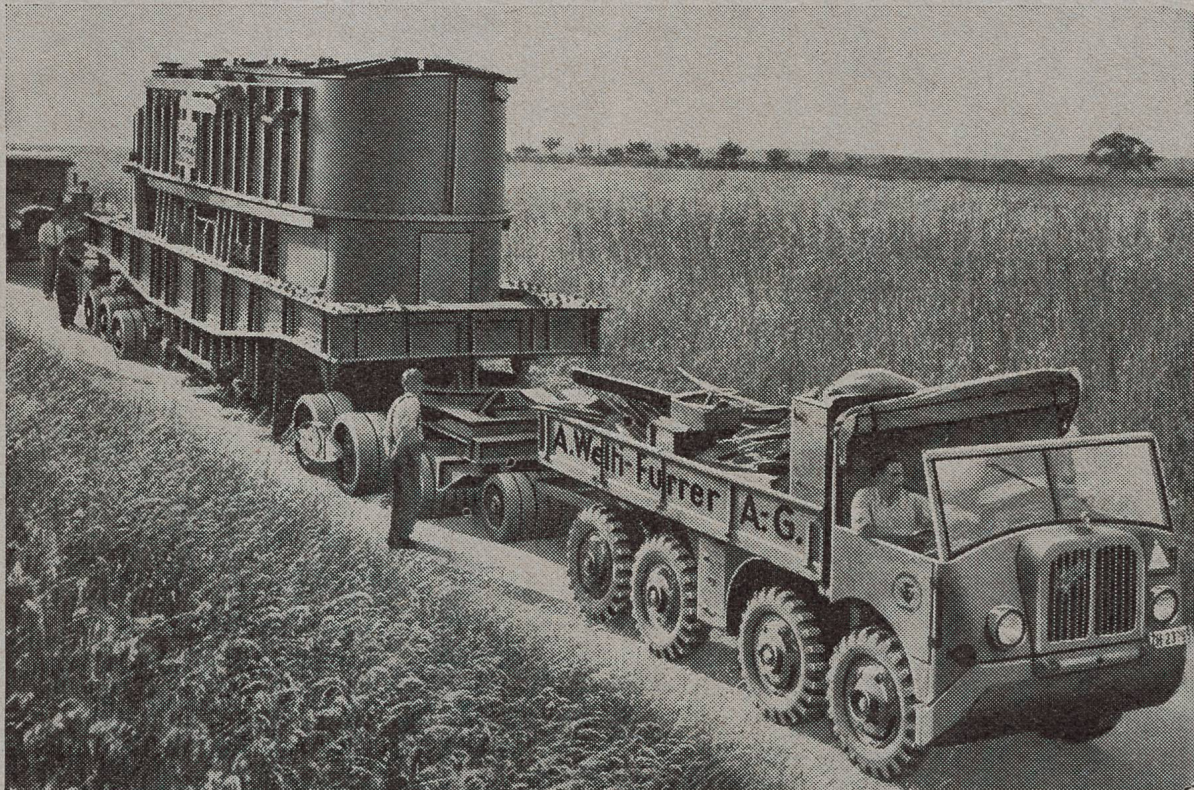


### **BLEIKABEL**

aller Art für **Stark- und Schwachstrom**

### **«TRU-LAY-BRUGG-DRAHTSEILE»**

für **alle** Anwendungsgebiete



Der Transport von  
**schweren und voluminösen Objekten**

auf der Strasse und im Gelände ist  
seit Jahrzehnten unsere Spezialität

**A. WELTI-FURRER AG.**  
**ZÜRICH**

HARDSTRASSE 225

TELEFON (051) 271052



# SULZER

## DRUCKLEITUNGEN

Wir übernehmen auf Grund langjähriger Erfahrungen und besonderer Herstellungsverfahren die Projektierung, Erstellung und Montage von Druckleitungen für Wasserkraft- und Pumpenanlagen, samt Verteilleitungen, Abzweigstücken, Schachtpanzerungen sowie Wasserschloß-Auskleidungen

GEBRÜDER SULZER, AKTIENGESELLSCHAFT, WINTERTHUR