

Zeitschrift: Wasser- und Energiewirtschaft = Cours d'eau et énergie
Herausgeber: Schweizerischer Wasserwirtschaftsverband
Band: 40 (1948)
Heft: 12

Werbung

Nutzungsbedingungen

Die ETH-Bibliothek ist die Anbieterin der digitalisierten Zeitschriften. Sie besitzt keine Urheberrechte an den Zeitschriften und ist nicht verantwortlich für deren Inhalte. Die Rechte liegen in der Regel bei den Herausgebern beziehungsweise den externen Rechteinhabern. [Siehe Rechtliche Hinweise.](#)

Conditions d'utilisation

L'ETH Library est le fournisseur des revues numérisées. Elle ne détient aucun droit d'auteur sur les revues et n'est pas responsable de leur contenu. En règle générale, les droits sont détenus par les éditeurs ou les détenteurs de droits externes. [Voir Informations légales.](#)

Terms of use

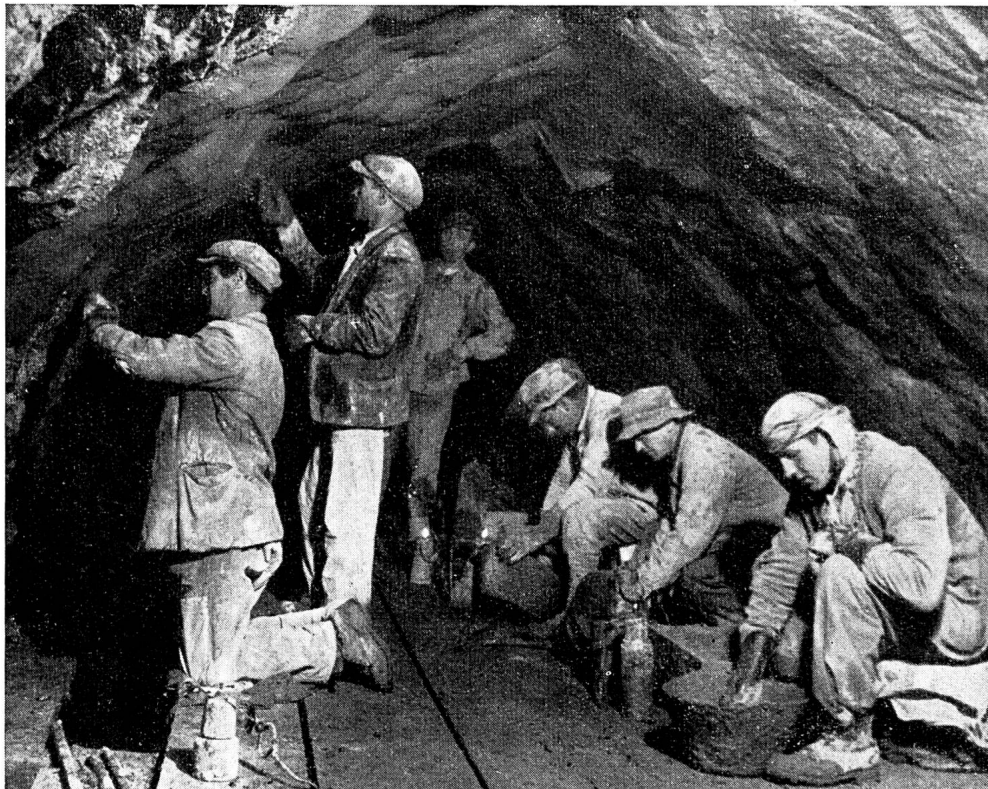
The ETH Library is the provider of the digitised journals. It does not own any copyrights to the journals and is not responsible for their content. The rights usually lie with the publishers or the external rights holders. [See Legal notice.](#)

Download PDF: 09.03.2025

ETH-Bibliothek Zürich, E-Periodica, <https://www.e-periodica.ch>

ABDICHTUNGEN

beim Bau der Kraftwerke Innertkirchen



SIKA-Abdichtungen

gegen das eindringende Bergwasser beim Bau des Zulaufstollens und des Druckschachtes.

(Verarbeitung von rund 300 Tonnen schnellbindender SIKA)

IGAS-Fugenverkittungen

zwischen den Eisenbetonverkleidungsplatten im Zulaufstollen zum Handeckwasserschloss.

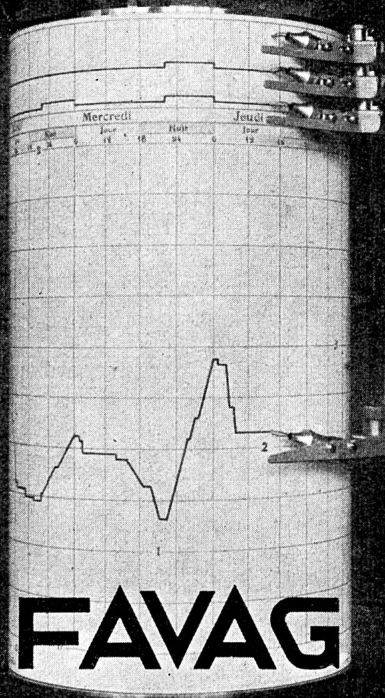
(Gesamtfugenlänge rund 100 km)

KASPAR WINKLER & CIE.

Fabrik für chemische Baustoffe

ZÜRICH-ALTSTETTEN

INSTALLATIONS LIMNIMÉTRIQUES



FAVAG

Fabrique d'Appareils Electriques S. A.
NEUCHÂTEL

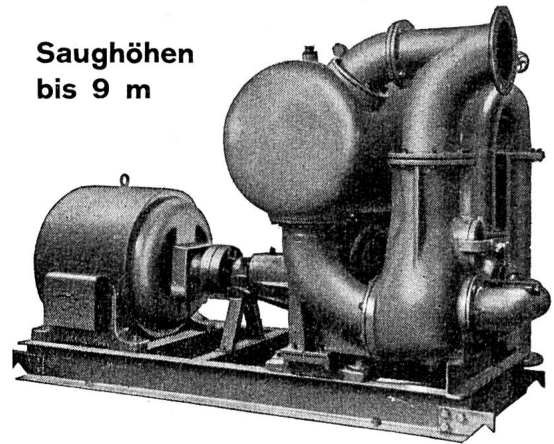
FAVAG
S. 117

Selbstansaugende, ventillose

Baupumpen

System Lauchauer

Saughöhen
bis 9 m



Leistung 1 bis 500 Liter/Sek. Kein Bodenventil. Keine Klappe im Saugstutzen. Keine Hilfs-Vakuum-Pumpe. Jederzeitiges automatisches Ansaugen auch nach Lufteintritt im Saugrohr. Keine reibenden, sich abnützenden Dichtungsflächen, daher **unempfindlich** gegen **Sand, Schlamm und Kies**.

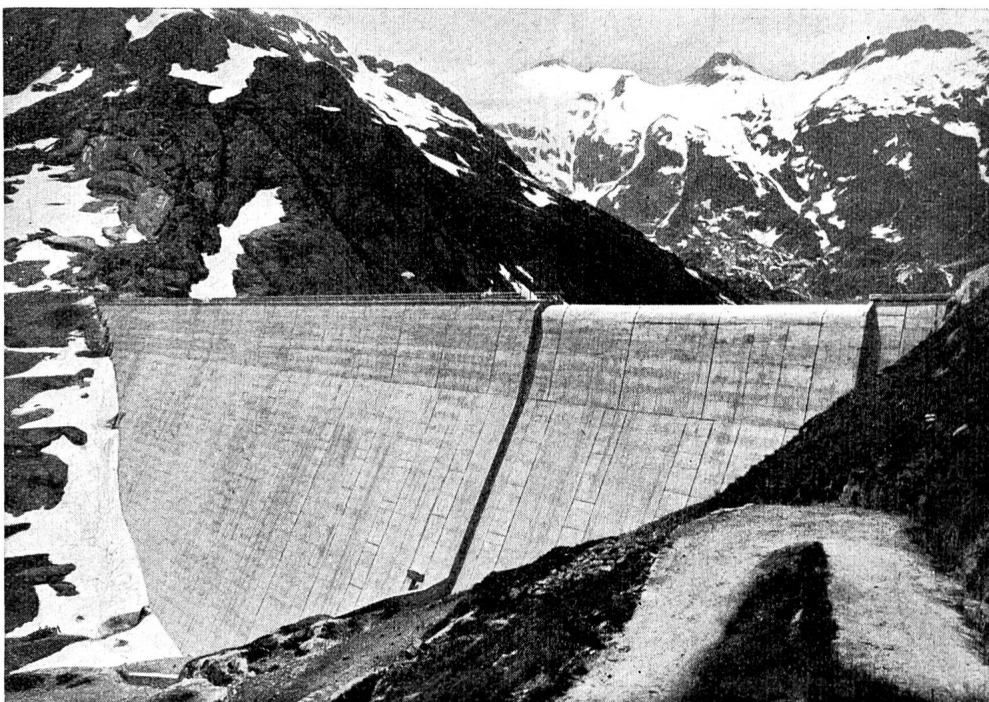
Maschinenfabrik ^{a.} **Sihl** ^{A.} **Zürich**

Gegründet 1871

Telephon (051) 23 35 14

Locher & Cie. Zürich

BAUINGENIEURE UND BAUUNTERNEHMER



Staumauer Lucendro

(Ausführung in
Arbeitsgemeinschaft)