

Zeitschrift: Wasser- und Energiewirtschaft = Cours d'eau et énergie
Herausgeber: Schweizerischer Wasserwirtschaftsverband
Band: 41 (1949)
Heft: 10

Werbung

Nutzungsbedingungen

Die ETH-Bibliothek ist die Anbieterin der digitalisierten Zeitschriften. Sie besitzt keine Urheberrechte an den Zeitschriften und ist nicht verantwortlich für deren Inhalte. Die Rechte liegen in der Regel bei den Herausgebern beziehungsweise den externen Rechteinhabern. [Siehe Rechtliche Hinweise.](#)

Conditions d'utilisation

L'ETH Library est le fournisseur des revues numérisées. Elle ne détient aucun droit d'auteur sur les revues et n'est pas responsable de leur contenu. En règle générale, les droits sont détenus par les éditeurs ou les détenteurs de droits externes. [Voir Informations légales.](#)

Terms of use

The ETH Library is the provider of the digitised journals. It does not own any copyrights to the journals and is not responsible for their content. The rights usually lie with the publishers or the external rights holders. [See Legal notice.](#)

Download PDF: 02.04.2025

ETH-Bibliothek Zürich, E-Periodica, <https://www.e-periodica.ch>



Frequenz- Kontroll- Anlagen

Zur Angabe der Differenz zwischen Synchron- und Normalzeit. Ausführung mit zwei Zifferblättern und Differentialzeiger

Elektrische Uhren Wasserstandsmeldeanlagen

FAVAG

Fabrik elektrischer Apparate AG.
NEUCHÂTEL



*Elektrotechnisches
Installationsmaterial*

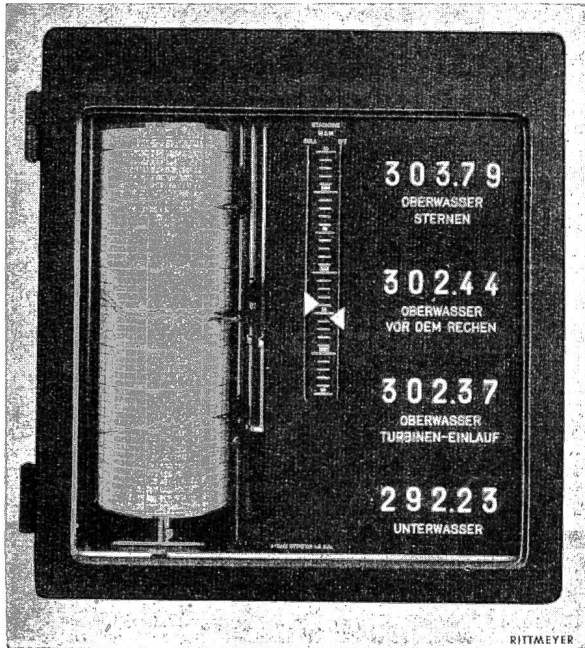
für alle Verwendungszwecke liefert
in bevorzugten Qualitäten:

ELEKTRO-MATERIAL A.-G.

ZÜRICH - BASEL - BERN - GENÈVE - LAUSANNE - LUGANO

FRANZ RITTMAYER AG - ZUG

APPARATEBAU FÜR DIE WASSERWIRTSCHAFT



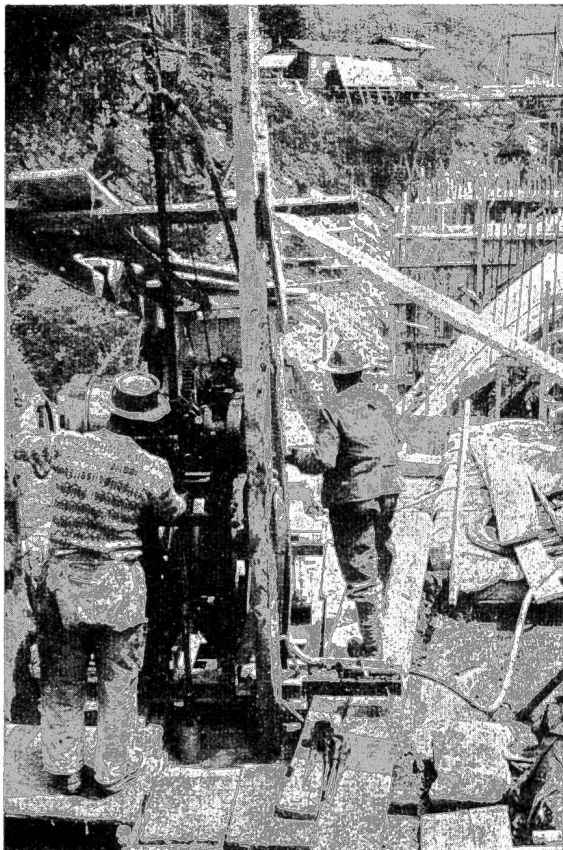
Kombinierter Wasserstands-Fernmelder für 3 Oberwasserstände und einen Unterwasserstand im Kraftwerk Laufenburg.

Individuell für jede Anlage bauen wir:

den Kraftwerken und der Hydrographie: Fernmessanlagen für Wasserstände mit und ohne Schwimmerantrieb; Impulssysteme zur Fernmessung sehr rascher Spiegelschwankungen in Wasserschlossern; Fernanzeiger für die Tendenz der Wasserspiegeländerung; Stellungsfernanzeiger und automatische Steuerungen für Wehrschützen etc.; Wasserstand-, programm- und tarifabhängige Leistungsfernsteuerungen für Speicherpumpen, Turbinen etc.; **Registrierpegel, telephonische Fernpegel, Abflussmengenmesser, Venturi- und Woltman-Fernmesser;**

den Wasserversorgungen und Abwasserwerken: automatische Betriebswarten mit Wasserstand- und Wassermengen-Fernregistrierung, sowie mit stand-, tarif- oder programmabhängiger Fernsteuerung und registrierter Kontrolle von Pumpen- und Regulierorganen; ferngesteuerte Drosselklappen für Löschreserven etc.;

für die Erdölindustrie: explosions sichere Stand- und Inhaltsfernmelder für Brennstofftanks etc.



AG. für Grundwasserbauten

Bern Zeughausgasse 22 · Telephon $\begin{pmatrix} 22634 \\ 39470 \end{pmatrix}$

Sondierbohrungen mit ungestörten Bodenproben

Kernbohrungen im Fels

Wasserverlustmessungen

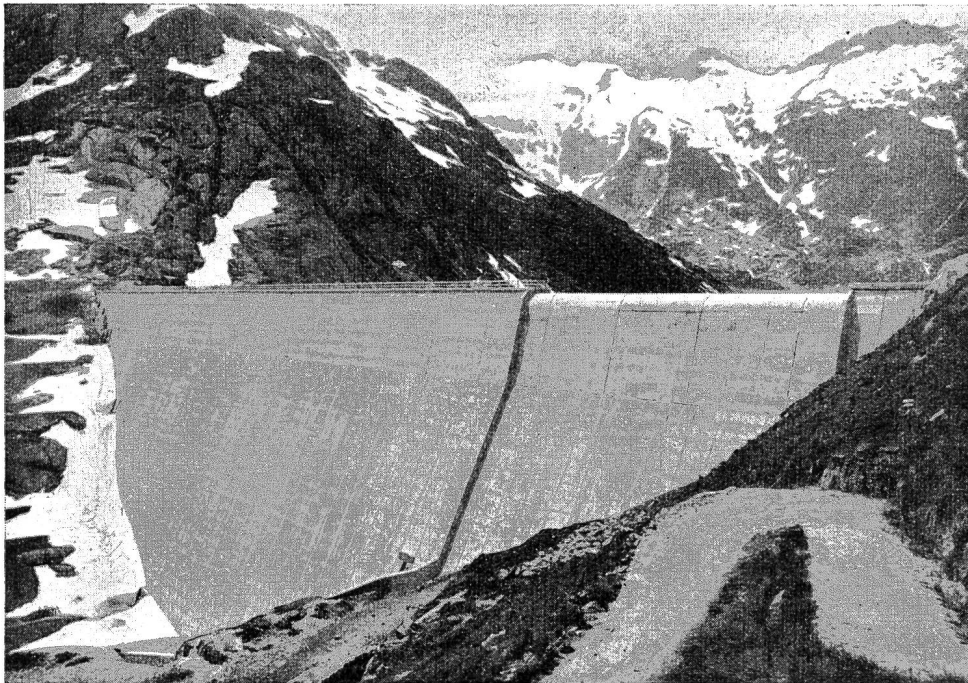
Dichtigkeitsuntersuchungen von Staubecken

Verfestigungs- und Dichtungsarbeiten mit Hilfe von Injektionen (Zement, Chemikalien, Bitumen usw.).

Kernbohrungen und Injektionen für eine Staumauer

Locher & Cie. Zürich

BAUINGENIEURE UND BAUUNTERNEHMER



Staumauer Lucendro
(Ausführung in
Arbeitsgemeinschaft)

GEBRÜDER RÜTTIMANN

Aktiengesellschaft für elektrische Unternehmungen

ZUG Fern- 042
Telephon 41125

Spezialgeschäft für:

Frei- und Kabelleitungen
jeder Art

Schwebebahnen

Trolleybus- und Bahnleitungen

BROWN BOVERI

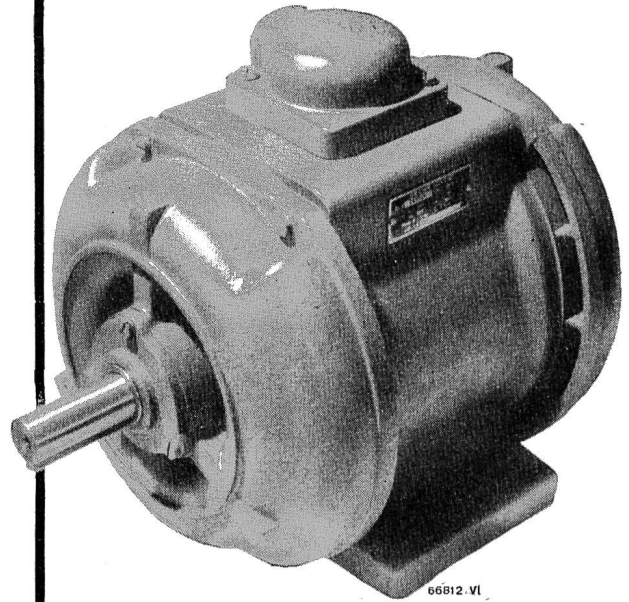
Der Industriemotor von heute und morgen!

Für jeden Antrieb können wir Ihnen den Elektromotor liefern, der alle gestellten Anforderungen erfüllt und der Ausführung und Arbeitsweise der anzutreibenden Maschine am besten angepasst ist.

Teilen Sie uns Ihre Antriebsprobleme mit, wir beraten Sie gern!

A.-G. BROWN, BOVERI & CIE., BADEN

Techn. Bureaux in Baden, Basel, Bern und Lausanne



66812.VI



vevey

Druckleitungen und Stollenauskleidungen

1412 d

Ateliers de Constructions Mécaniques de Vevey S.A.