

**Zeitschrift:** Wasser- und Energiewirtschaft = Cours d'eau et énergie  
**Herausgeber:** Schweizerischer Wasserwirtschaftsverband  
**Band:** 43 (1951)  
**Heft:** 4-5

## Werbung

### Nutzungsbedingungen

Die ETH-Bibliothek ist die Anbieterin der digitalisierten Zeitschriften. Sie besitzt keine Urheberrechte an den Zeitschriften und ist nicht verantwortlich für deren Inhalte. Die Rechte liegen in der Regel bei den Herausgebern beziehungsweise den externen Rechteinhabern. [Siehe Rechtliche Hinweise.](#)

### Conditions d'utilisation

L'ETH Library est le fournisseur des revues numérisées. Elle ne détient aucun droit d'auteur sur les revues et n'est pas responsable de leur contenu. En règle générale, les droits sont détenus par les éditeurs ou les détenteurs de droits externes. [Voir Informations légales.](#)

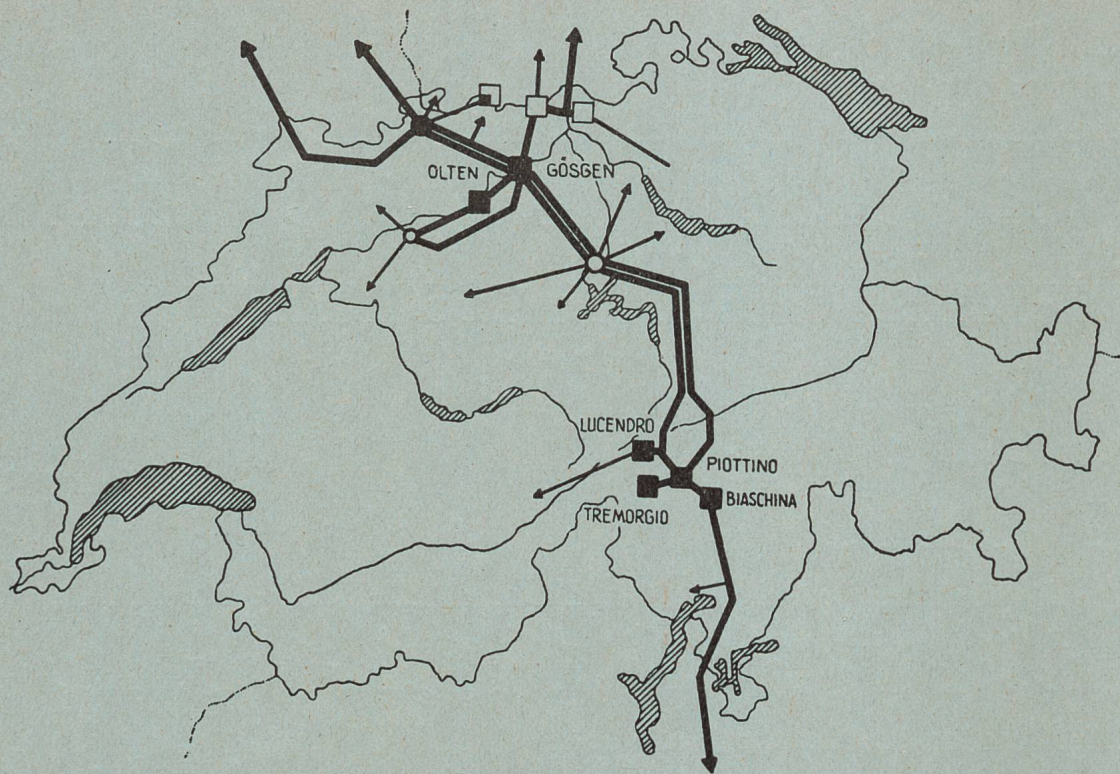
### Terms of use

The ETH Library is the provider of the digitised journals. It does not own any copyrights to the journals and is not responsible for their content. The rights usually lie with the publishers or the external rights holders. [See Legal notice.](#)

**Download PDF:** 26.04.2025

**ETH-Bibliothek Zürich, E-Periodica, <https://www.e-periodica.ch>**





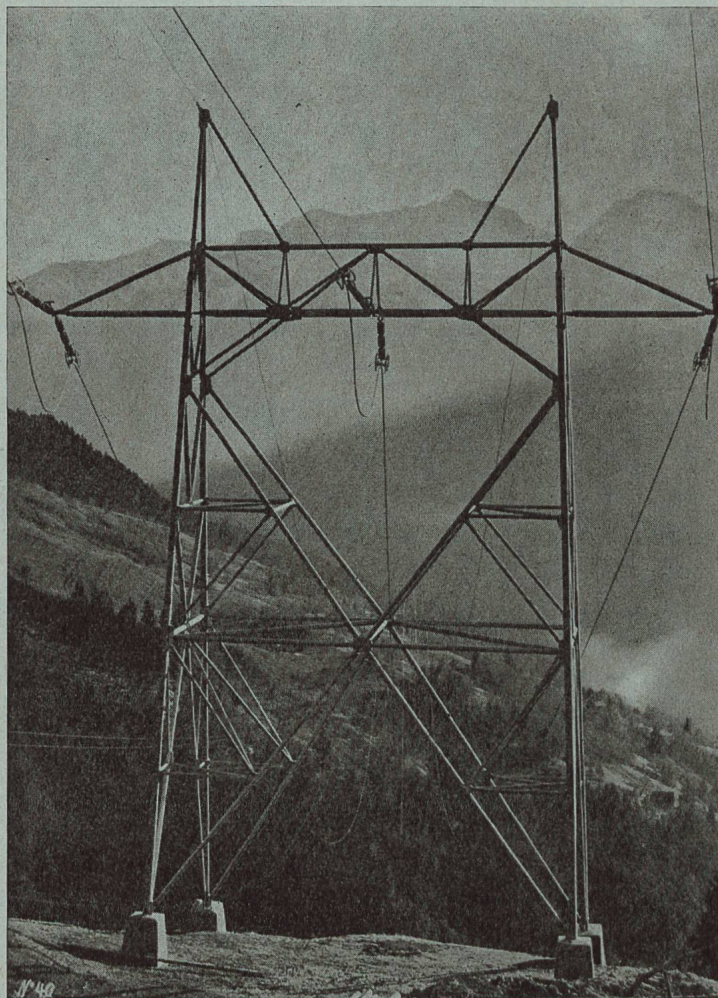
Hochspannungsnetz der Atel mit Verbindungsleitungen nach Frankreich, Italien und Deutschland

**ATEL**

**AARE-TESSIN**  
 AKTIENGESELLSCHAFT FÜR ELEKTRIZITÄT  
**OLTEN**

**Erzeugung  
 Uebertragung und  
 Verteilung  
 elektrischer Energie**

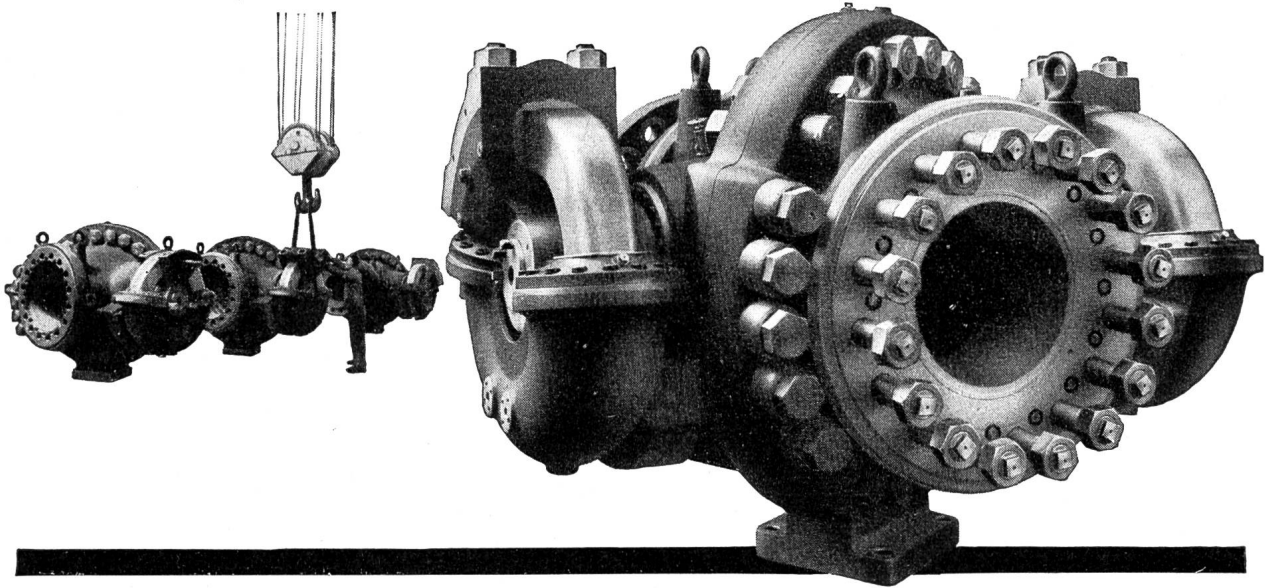
Energieumsatz pro 1950/51  
 1,6 Milliarden kWh



Lukmanier Leitung

Photo Borelli





Drehschieber  
mit hydraulischem Drehkolben-Antrieb  
und Doppel-Abschluß. 600 mm Lichtweite,  
150 at Betriebsdruck, 270 at Probedruck.  
Baulänge 2600 mm,  
Höhe 2100 mm, Breite 3000 mm

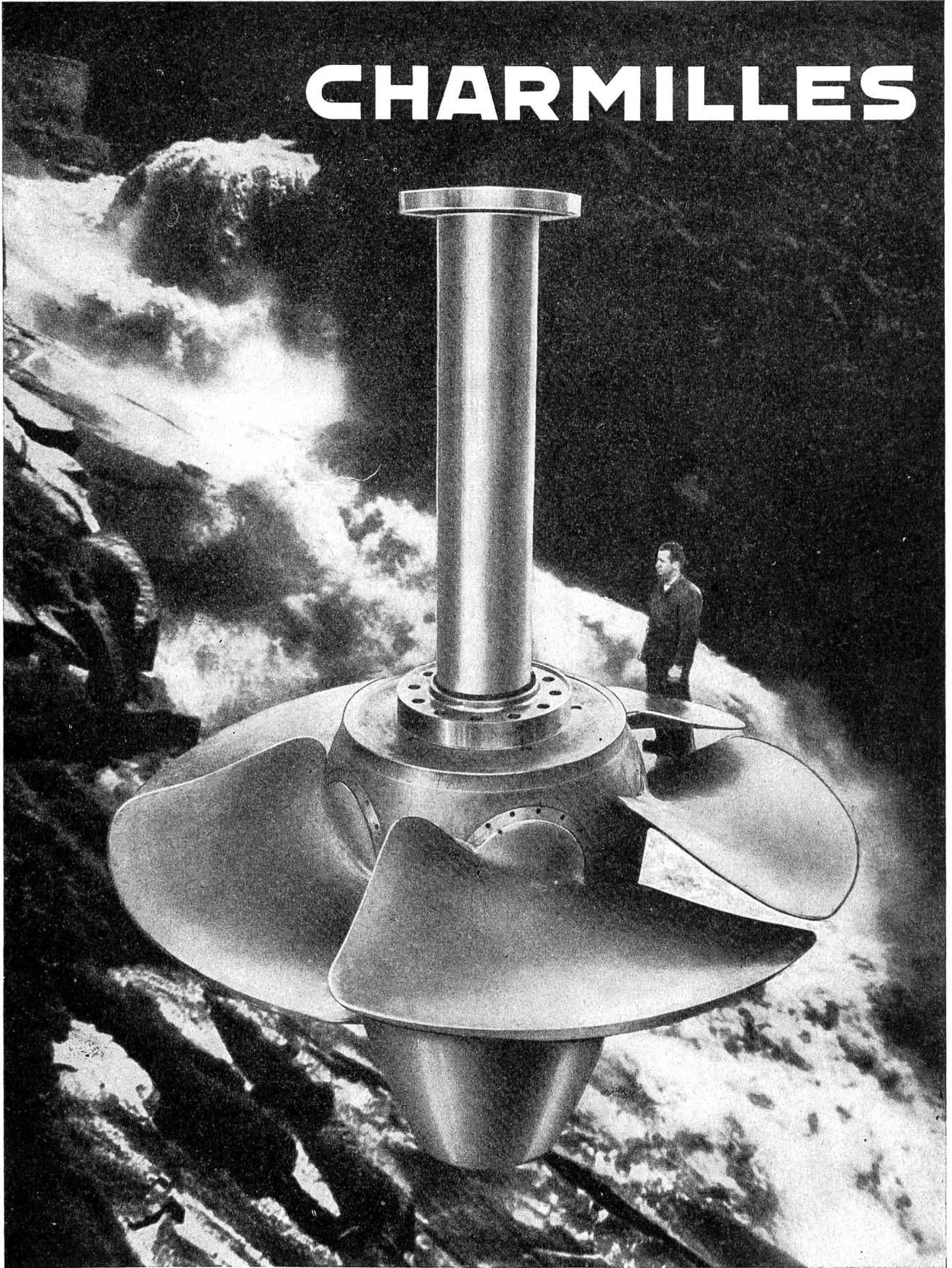
## **Erzeugnisse für Kraftwerke**

*Komplette Wehranlagen ; Windwerke und Krane, Schützen,  
Kanalschieber, Rechenreinigungsmaschinen, Abschlußorgane  
für Hochdruckleitungen, Hochdruckarmaturen, Ringschieber,  
Drehschieber mit hydraulischem Drehkolbenantrieb, Absperr-  
organe für Not- und Grundablässe, Leitungsnetze für Öl- und  
Kühlwasseranlagen ; Stand- und Luftseilbahnen für Personen-  
und Materialtransporte ; Baumaschinen für den Stauwehrebau*

# **VON ROLL**

Gesellschaft der Ludw. von Roll'schen Eisenwerke AG. Werke in  
Gerlafingen, Klus, Olten, Rondez, Choindez, Bern

# CHARMILLES



## TURBINES HYDRAULIQUES

ATELIERS DES CHARMILLES S. A., GENÈVE





**AUTOPHON AG**

Ferngesteuerte Lautsprecher-Kommandoanlagen (Werkgruppe der KW0)

Kommandoanlagen für Krane und Tal-sperrenbau

Drahtlose Telephonanlagen für Kraftwerke und Zementseilbahnen

Drahtlose Kleingeräte für die Kontrolle der Übergangsleitungen

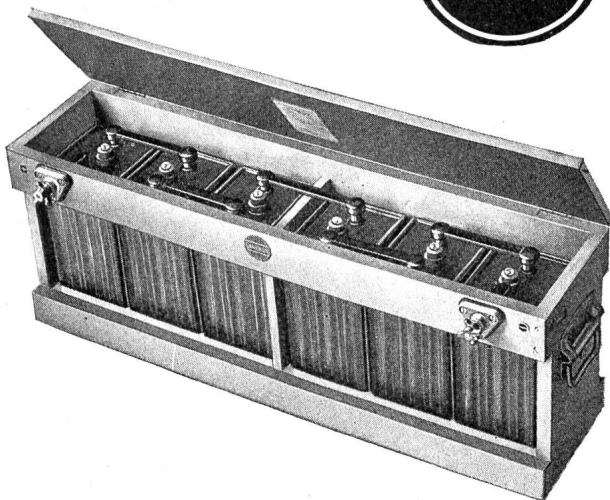
Gegensprechanlagen für Kommandoräume

Lautsprechanlagen für Kabelzug

**SOLOTHURN**

Techn. Büro Zürich Basel Bern

In **Gleichstromanlagen** haben sich unsere Batterien seit Jahrzehnten hervorragend bewährt. Wir fabrizieren Batterien für alle Anwendungsgebiete und beraten Sie gerne.



**Accumulatoren-Fabrik Oerlikon**

Lausanne  
(021) 26 26 61

Zürich-Oerlikon  
(051) 46 84 20

Genf  
(022) 4 99 42



**Moderne Vermessungsinstrumente von hoher Präzision**

Stabil gebaut und handlich  
Ausführliche Beschreibungen gerne kostenlos

**Verkaufs-AG H. Wild's geodät. Instrumente, Heerbrugg**  
Fabriken für Optik und Feinmechanik - Telephon (071) 7 24 33

# Moderne Schalttafelinstrumente



in runden, quadratischen und Flachprofilgehäusen

Voltmeter  
Ampèremeter  
Wattmeter  
Frequenzmesser  
Phasenmeter  
Synchronskope  
Spezialausführungen

Verlangen Sie unsere Liste 60

**Trüb, Täuber & Co. AG**  
**Zürich**

Fabrik elektrischer Meßinstrumente und wissenschaftlicher Apparate

**DEFAG**

**Stahl-, Aluminium- und Aldrey-Seile**  
für Freileitungen

ferner Litzenseile in sämtlichen Konstruktionen  
«DEFAG-SPEZIAL» (+ Pat. angem.)  
«DEFAG-LAY»

**DRAHTSEILFABRIK E. FATZER A.G.**  
ROMANSHORN  
Tel. (071) 6 32 32

1 2 3

**ACCUMULATOR ELECTRONA**

**Die neue 3-fach Isolation**

behindert die Schlamm- und Kurzschlußbildung und verlängert die Lebensdauer der Batterie

**ELECTRONA** die Batterie mit der längeren Lebensdauer!

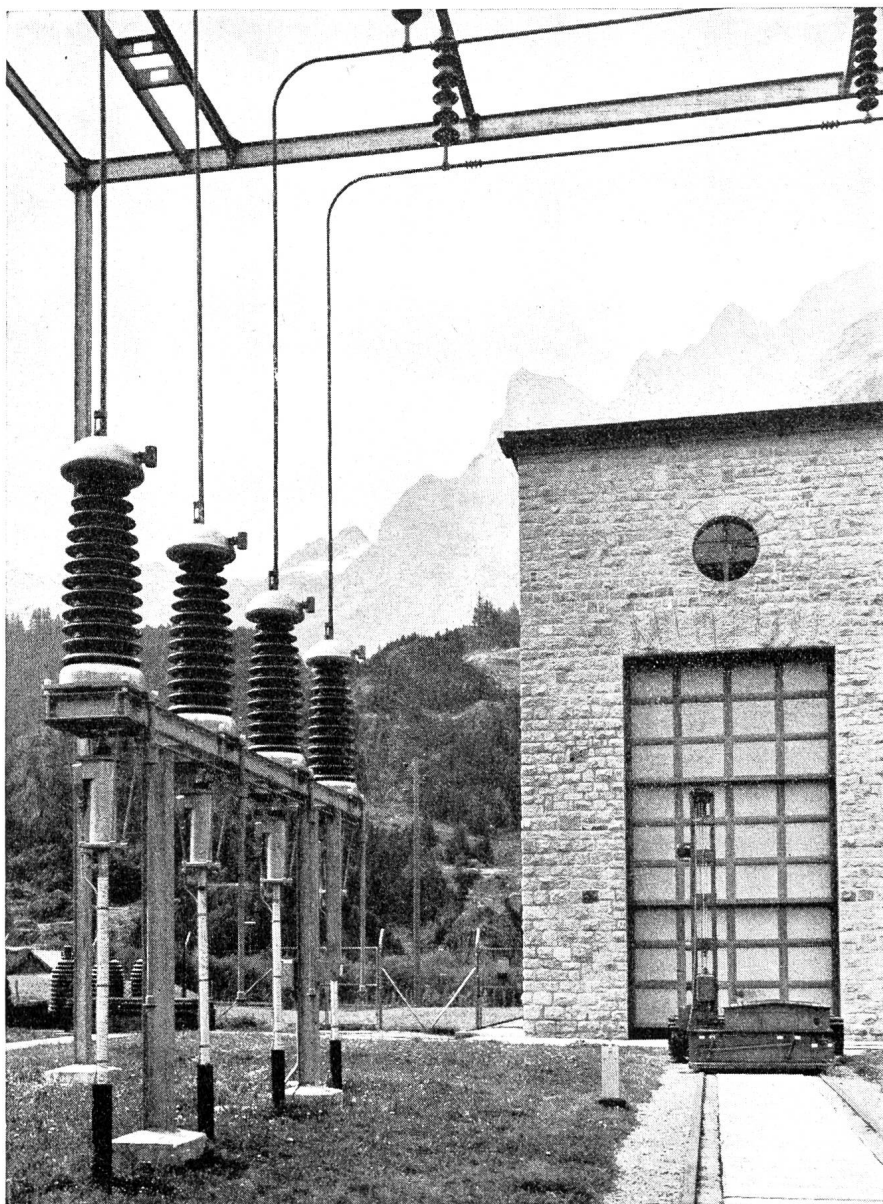
**Wir fabrizieren Accumulatoren für alle Verwendungszwecke**

**ELECTRONA A.G.**  
Accumulatorenfabrik  
BOUDRY / NEUENBURG  
TELEPHON 6 42 46



## 150 kV-Oelkabel

in der Freiluftstation  
Innertkirchen der KWO,  
geliefert durch die



# KABELWERKE BRUGG AG

**ARBED-BELVAL**  
**SPUNDWANDEISEN**

auch in der Schweiz

erprobt

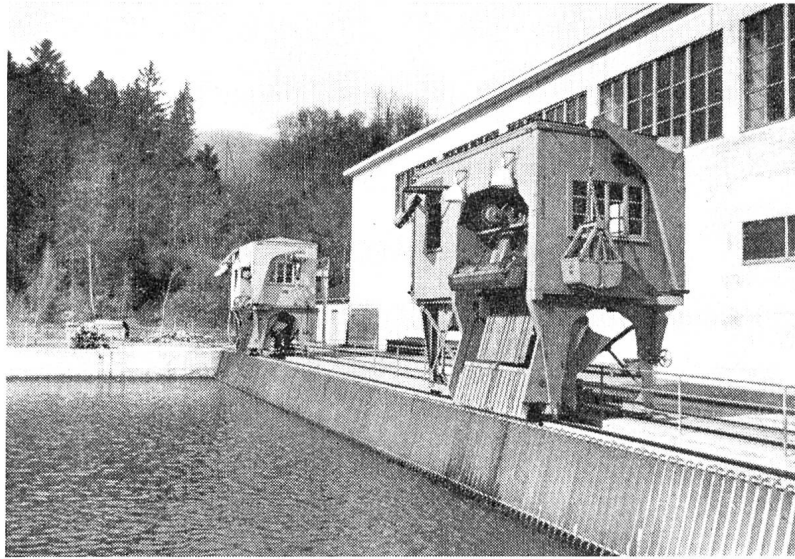
bewährt

bevorzugt

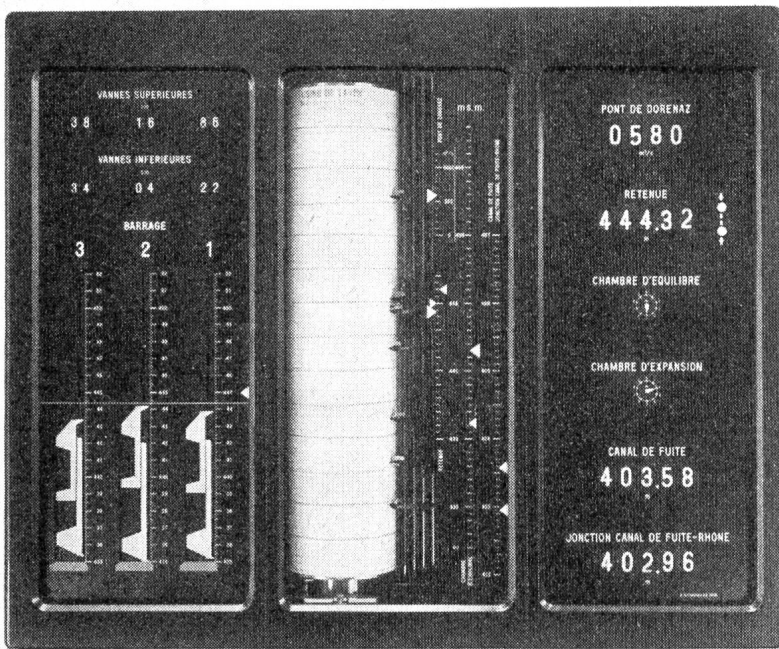


Columeta A.G. Basel    Telephon (061) 439 77

Maschinenfabrik  
**JONNERET FILS AÎNÉ, GENÈVE**



Spezialität:  
**RECHENREINIGUNGS-MASCHINEN**



**Im Kraftwerk Lavey:**

**Kombinierter Fernmelder**

**zeigt und registriert:**

- Zuflußmenge
- Stauspiegel am Wehr
- Höhenlage des Regulierbereiches
- 2 Spiegel im Wasserschloß
- 2 Spiegel im Unterwasser

**zeigt:**

- Tendenz des Stauspiegels
- Stellung der 6 Wehrschützen

**betätigt:**

- 2 Alarmeinrichtungen

**FRANZ RITTMAYER AG. ZUG**

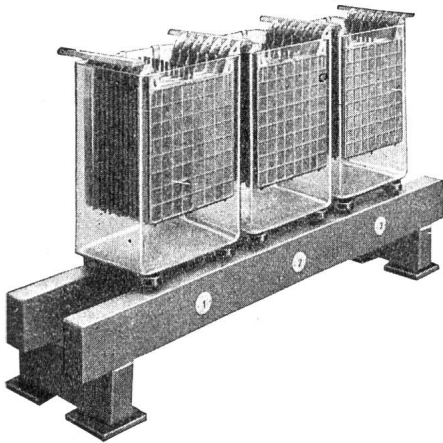


## Hochwertige Schmiermittel

für alle am Maschinenpark in Kraftwerken vorkommenden Reibungsstellen

# ASEOL

**ADOLF SCHMIDS ERBEN AKTIENGESELLSCHAFT BERN, Tel. (031) 2 78 44**



## Blei- und Stahl-Akkumulatoren

für

Bahnwagenbeleuchtung  
Zugschlußlaternen  
Schienentraktoren  
Elektrotraktion  
Notstromgruppen  
Kraftwerke

Telephonzentralen  
Fernschalterantriebe  
Signalanlagen  
Starterbatterien  
Elektrische Schienen-  
und Straßenfahrzeuge

**Leclanché S. A. Yverdon** Abt. Akkumulatoren  
Tel. (024) 2 27 91

Société anonyme

# L'ÉNERGIE DE L'OUEST SUISSE EOS

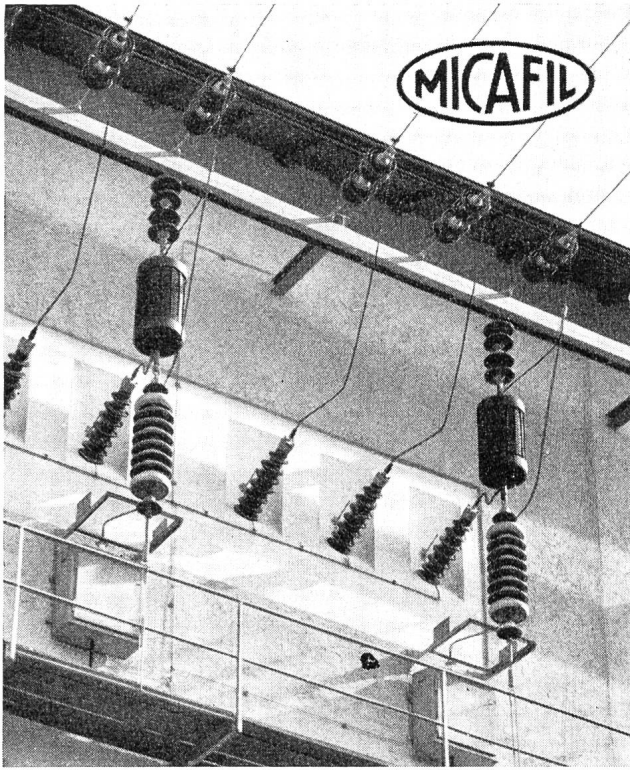
**Lausanne**



Production et transport d'énergie électrique

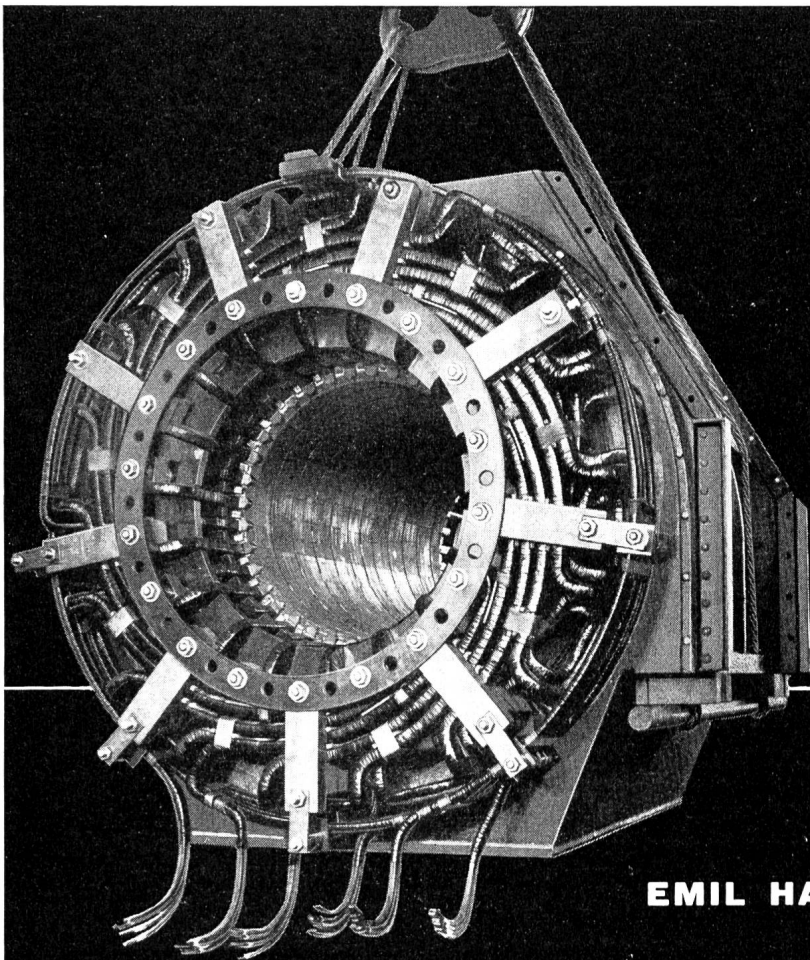
Usines hydroélectriques à Chandoline-Sion (Dixence), Champsec-Bagnes, Fully, Martigny-Bourg.

Réseau d'interconnexion 130 KV de la Suisse romande



**WANDDURCHFÜHRUNGEN**  
und  
**KOPPLUNGSKONDENSATOREN**

**MICAFIL AG**  
**ZÜRICH-ALTSTETTEN**



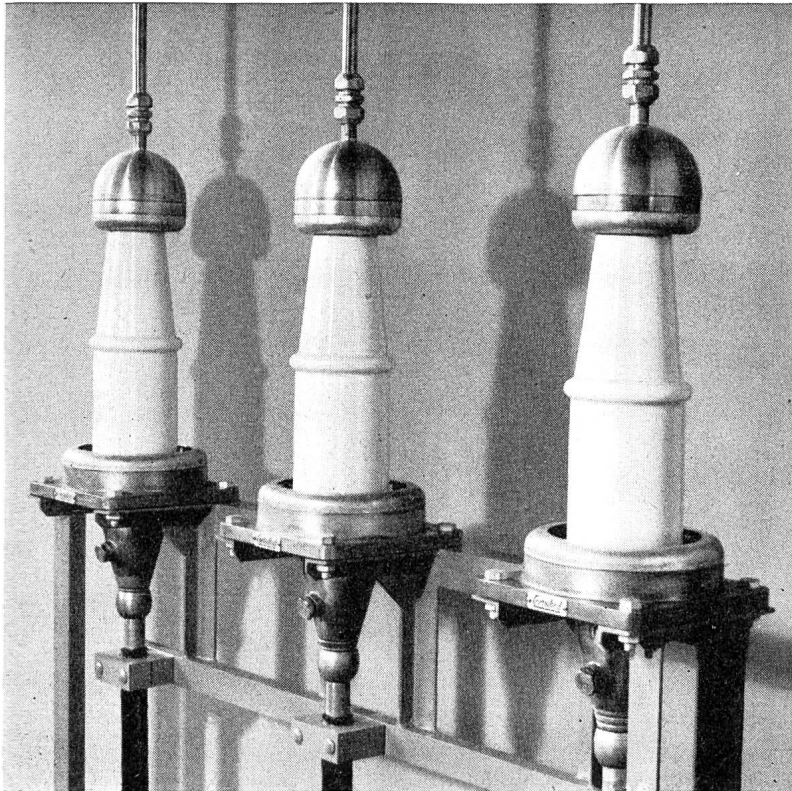
**HAEFELY**

Wir haben bis heute mehr als 4 000 000 kVA  
Maschinenleistung um- oder neugewickelt.

Neuwicklung des Stators zu Turbo-  
Generator AEG 5 000 kVA, 5250 Volt,  
3 000 T/min., 50 Hz.

**EMIL HAEFELY & CIE. A. G. BASEL**

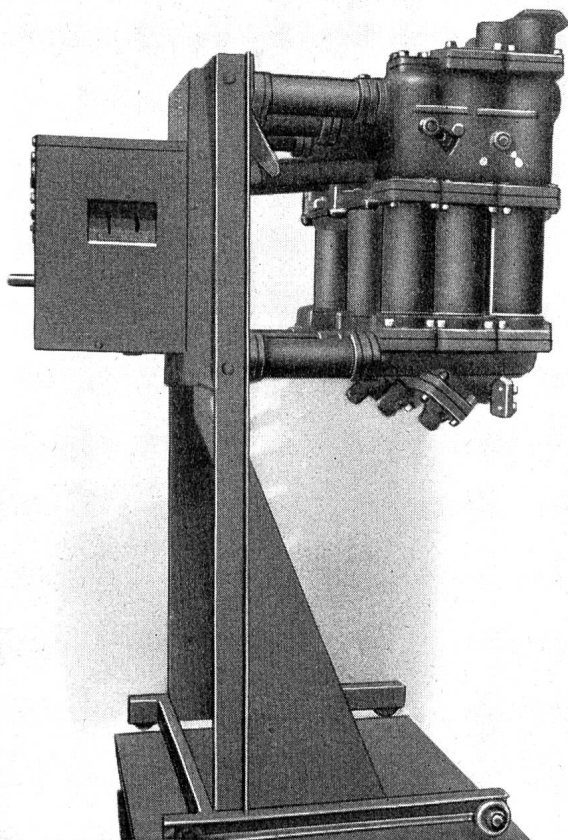




# Câbles Cortaillod



Câbles à isolation  
papier, sous gaine  
de plomb



## Das ist . . . . .

der neue Sprecher & Schuh

### Oelstrahlschalter

#### Typ HP 6/4e

für Innenraum

Nennspannung 10 kV

Nennstrom 1500 A

Nennauschaltstrom 30 000 A bei 10 kV

Verlangen Sie unsere Prospekte

**S&S**

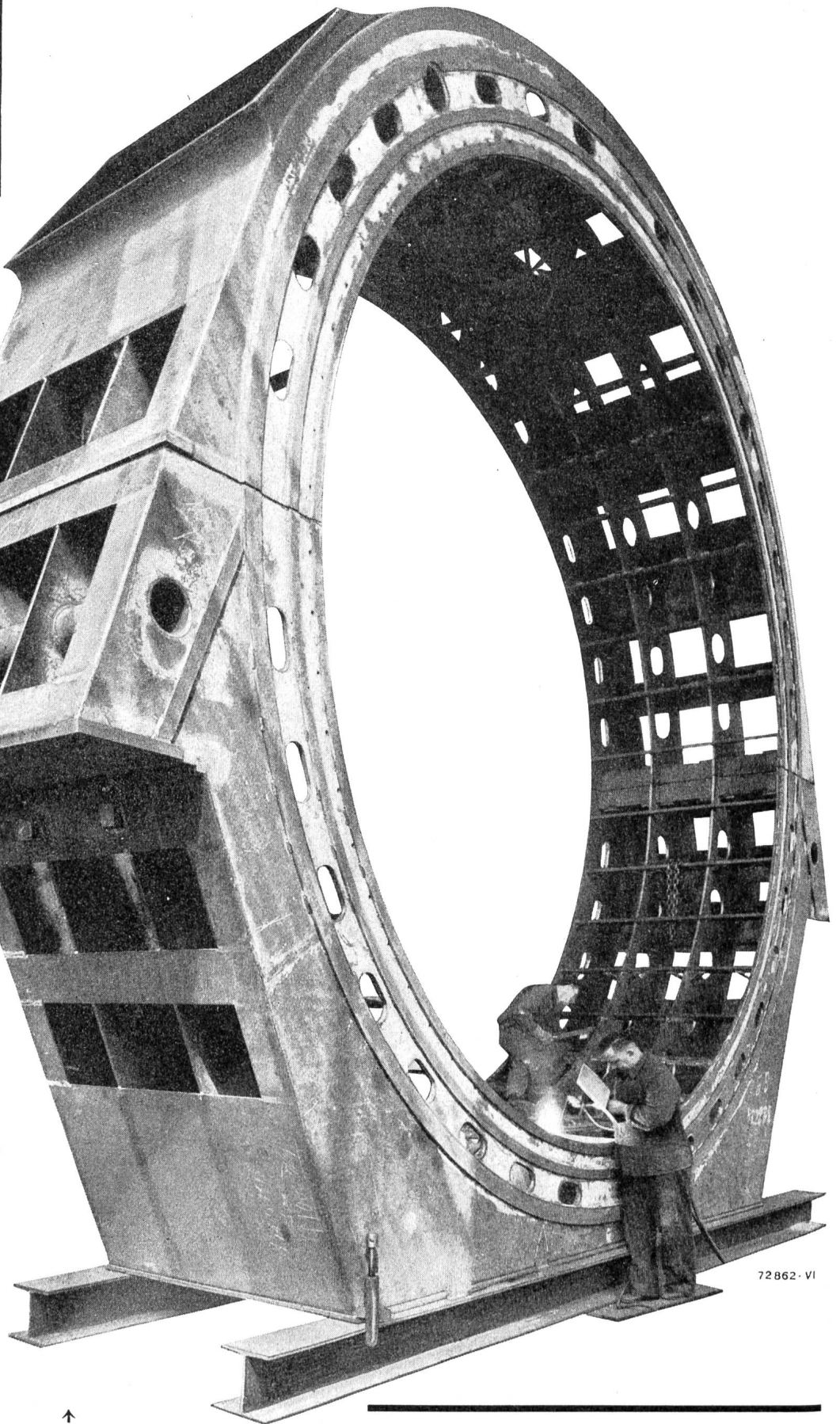
**Sprecher & Schuh AG. Aarau**



**BROWN  
BOVERI**

## Neue Kraftwerke an der Aare und am Doubs

Für das im Bau begriffene Aare-Kraftwerk Wildegg-Brugg der Nordostschweizerischen Kraftwerke AG, Baden, haben wir die beiden vertikalachsigen Dreiphasengeneratoren von je 30 000 kVA, 115 U/min, in Arbeit, dazu die gesamte Schutzeinrichtung u. die Meßwandler für die 150-kV-Anlage. Für das Doubskraftwerk Chatelôt der Société Forces Motrices du Chatelôt liefern wir die beiden horizontalachsigen Dreiphasengeneratoren von je 20 400 kVA, 500 U/min.



72 862 - VI



Geschweißtes Statorgehäuse  
eines 44 000 kVA Dreiphasen-  
generators.

**AKTIENGESELLSCHAFT  
BROWN, BOVERI & CIE.  
BADEN**

# Wasser- und Energiewirtschaft

## Cours d'eau et énergie

Schweizerische Monatsschrift für Wasserrecht, Wasserbau, Wasserkraftnutzung, Energiewirtschaft und Binnenschifffahrt. Beilage: Rhone-Rhein.

Revue mensuelle suisse traitant de la législation relative aux cours d'eau, des constructions hydrauliques, de la production et de la distribution d'énergie, de la navigation fluviale. En supplément régulier: Rhône-Rhin.

Offizielles Organ des Schweiz. Wasserwirtschaftsverbandes und seiner Gruppen: Reußverband, Associazione Ticinese di Economia delle Acque, Verband Aare-Rheinwerke, Linth-Limmatverband, Rheinverband, Aargauischer Wasserwirtschaftsverband; des Rhone-Rheinschifffahrtsverbandes, der Commission Centrale pour la navigation du Rhin.

Organe officiel de l'Association suisse pour l'aménagement des eaux et des groupes: Association du Reuss, Association tessinoise pour l'aménagement des eaux, Association des usines de l'Aar et du Rhin, Association du Linth-Limmat, Association du Rhin, Association Argovienne pour l'aménagement des eaux; de l'Association Suisse pour la navigation du Rhône au Rhin, de la Commission Centrale pour la navigation du Rhin.

Redaktion: G. A. Töndury, dipl. Ing., Sekretär des Schweizerischen Wasserwirtschaftsverbandes, St. Peterstraße 10, Zürich 1.

Telephon (051) 23 31 11.

Telegramm-Adresse: Wasserverband Zürich.

Verlag, Administration und alleinige Inseraten-Aannahme: Guggenbühl & Huber Verlag, Hirschengraben 20, Zürich 1

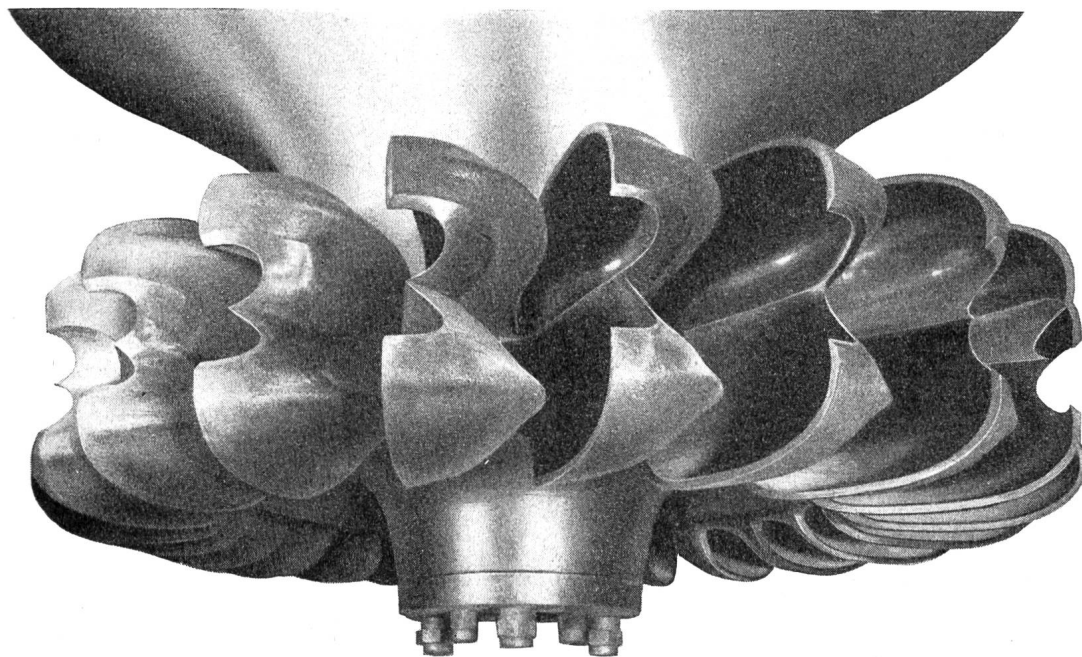
Telephon (051) 32 34 31, Postcheck-Adresse: «Wasser- und Energiewirtschaft», Nr. VIII 8092 Zürich.

Abonnement: 12 Monate Fr. 22.50, 6 Monate Fr. 12.—, für das Ausland Fr. 3.— Portozuschlag. Einzelpreis des vorliegenden Heftes Fr. 3.50 zuzüglich Porto.

Druck - Impression: City-Druck AG, Zürich 1.

April-Mai 1951 - 43. Jahrgang / Avril-Mai 1951 - 43<sup>e</sup> année

**Inhalt - Sommaire:** Einladung zur Hauptversammlung Schweiz. Wasserwirtschaftsverband — Zum Redaktionswechsel — Châtelot, ein neues Grenzkraftwerk an der französisch-schweizerischen Grenze — Kraftwerk Wildeggen-Brugg — Messung der mit Rechenreinigungsmaschinen bei Wasserkraftwerken geförderten Geschwemmelmengen — Le rôle du consommateur dans l'établissement des tarifs de l'énergie électrique — Mitteilungen aus den Verbänden — Wasser- und Elektrizitätsrecht, Wasserkraftnutzung, Binnenschifffahrt — Wasserbau, Flußkorrektur, Seeregulierung, Gewässerkunde, Melioration — Gewässerschutz, Wasserversorgung, Grundwasser, Fischerei — Geschäftliche Mitteilungen, Literatur, Verschiedenes — Niederschlag und Temperatur Januar und Februar 1951 — Kohlen- und Ölpreise für Industrie per 1. April/1. Mai 1951.



# ESCHER WYSS

ALLE TURBOMASCHINEN

Wasserturbinen  
Dampfturbinen  
Gasturbinen mit geschlossenem Kreislauf  
Turbopumpen  
Turbokompressoren  
Eindampfanlagen

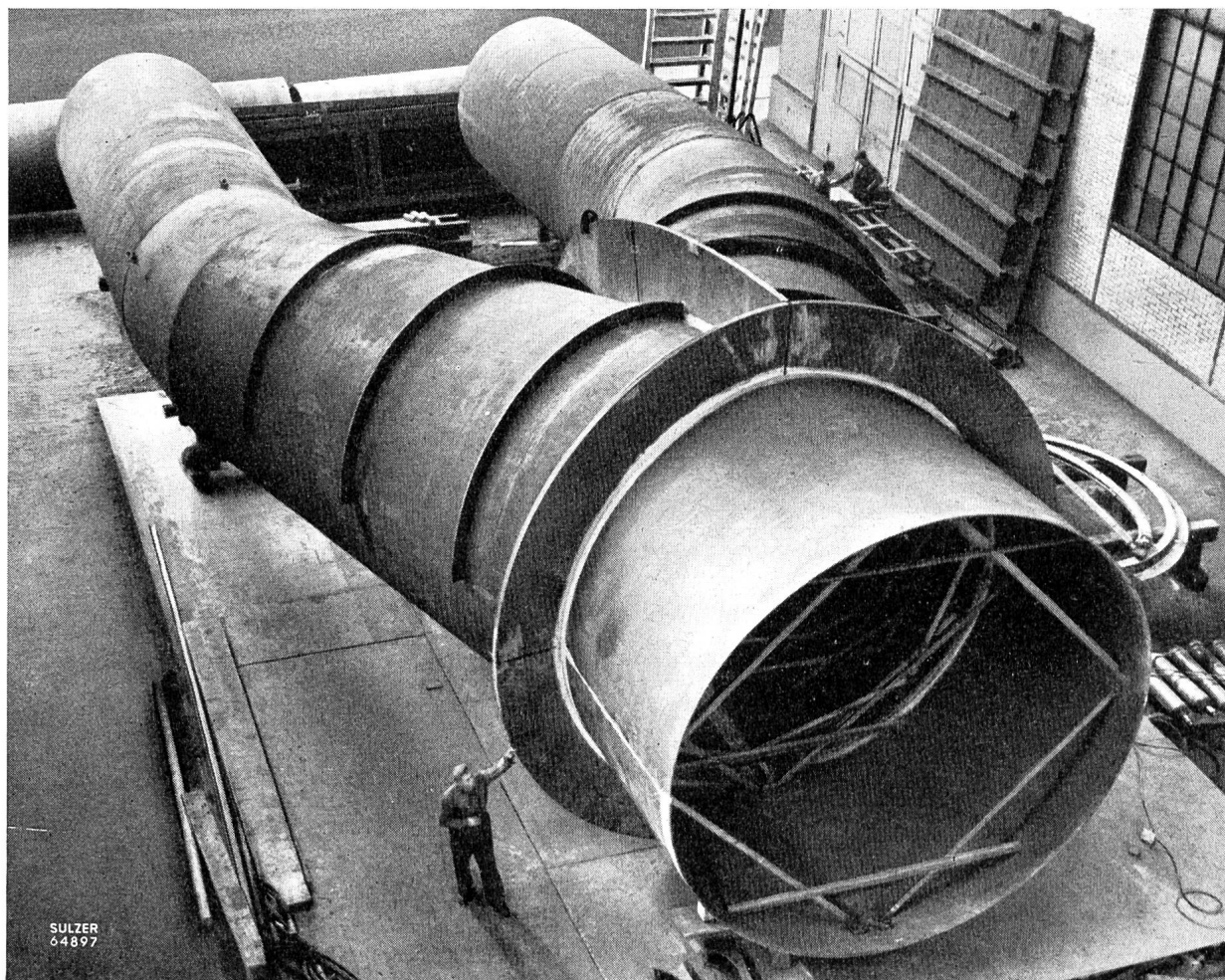
Kältemaschinen  
Wärmepumpen  
Industrie-Zentrifugen  
Zementmaschinen  
Dampfkessel und Apparate  
ESCHER WYSS AG. ZÜRICH



# SULZER

## DRUCKLEITUNGEN

### für Wasserkraftanlagen



SULZER  
64897

Panzerungs-Hosenrohr mit Verstärkungskragen System Sulzer für ein hydraulisches Kraftwerk.  
Rohrdurchmesser 4500 / 2 x 2950 mm l. W. Betriebsdruck 6.0 at.

**Herstellung und Montage von Druckleitungsanlagen für hydraulische Kraftwerke einschließlich :**

**Verteilleitungen nach besonderen Herstellungsmethoden und erprobten eigenen Konstruktionen · Abzweigrohre mit Verstärkungskragen · Stollen- und Ringleitungen · Druckschacht-Panzerungen · Wasserschloß-Auskleidungen**

**GEBRÜDER SULZER, AKTIENGESELLSCHAFT, WINTERTHUR (SCHWEIZ)**