

Zeitschrift: Wasser- und Energiewirtschaft = Cours d'eau et énergie
Band: 43 (1951)
Heft: 6-7

Werbung

Nutzungsbedingungen

Die ETH-Bibliothek ist die Anbieterin der digitalisierten Zeitschriften. Sie besitzt keine Urheberrechte an den Zeitschriften und ist nicht verantwortlich für deren Inhalte. Die Rechte liegen in der Regel bei den Herausgebern beziehungsweise den externen Rechteinhabern. [Siehe Rechtliche Hinweise.](#)

Conditions d'utilisation

L'ETH Library est le fournisseur des revues numérisées. Elle ne détient aucun droit d'auteur sur les revues et n'est pas responsable de leur contenu. En règle générale, les droits sont détenus par les éditeurs ou les détenteurs de droits externes. [Voir Informations légales.](#)

Terms of use

The ETH Library is the provider of the digitised journals. It does not own any copyrights to the journals and is not responsible for their content. The rights usually lie with the publishers or the external rights holders. [See Legal notice.](#)

Download PDF: 09.11.2024

ETH-Bibliothek Zürich, E-Periodica, <https://www.e-periodica.ch>

FREQUENZ- KONTROLL- ANLAGEN



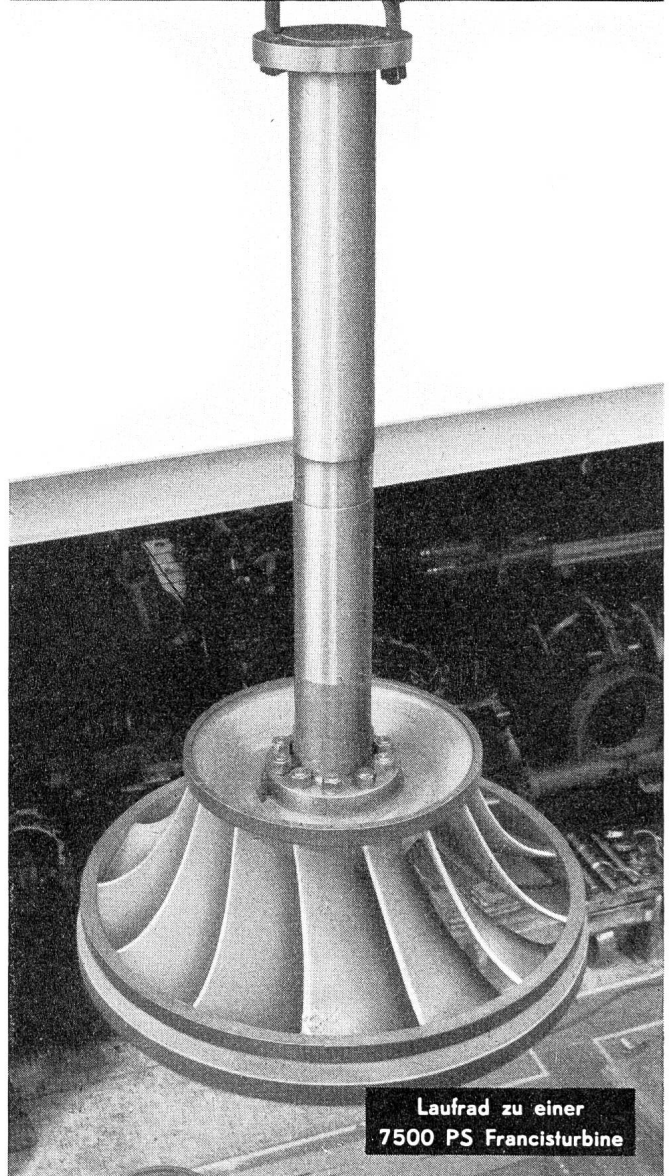
zur Angabe der Differenz zwischen Synchron- und Normalzeit. Ausführung mit zwei Zifferblättern und Differentialzeiger.

Elektrische Uhrenanlagen
Wasserstandsmeldeanlagen

Verlangen Sie den Besuch unserer Ingenieure!

FAVAG

Fabrik elektrischer Apparate AG.
NEUCHÂTEL



Laufrod zu einer
7500 PS Francis turbine

Wasserturbinen
Druckleitungen
Wehranlagen

AG. DER MASCHINENFABRIK VON THEODOR BELL & CIE. KRIENS-LUZERN (SCHWEIZ)

PETER MEYER

EUROPÄISCHE KUNSTGESCHICHTE

In zwei einzeln käuflichen, in sich abgeschlossenen Bänden

*

Band I: Vom Altertum bis zum Ausgang des Mittelalters

420 Seiten, 384 Abbildungen auf Kunstdrucktafeln und 183 Zeichnungen im Text. Ganzleinen Fr. 42.—

Band II: Von der Renaissance bis zur Gegenwart

436 Seiten, 395 Abbildungen auf Kunstdrucktafeln und 116 Zeichnungen im Text. Ganzleinen Fr. 44.—

*

Man braucht kein besonderer Hellscher zu sein, um zu erkennen, daß diese Kunstgeschichte eine der stärksten geisteswissenschaftlichen Leistungen darstellt, welche die Schweiz in diesen Tagen aufzuweisen hat.

Hans Naef («Neue Schweizer Rundschau»).

In der Tat, man hat seit Jahren nichts Aufregenderes, aber auch nichts Anregenderes über europäische Kunst im Überblick gelesen als diese doppelbändige Geschichte, die in ihrer Originalität und ihrer Unmittelbarkeit dem Leser keinen Augenblick des Erlahmens und der Ruhe läßt.

(«Weltwoche»)

*

Ein Standardwerk von europäischer Bedeutung!

*

SCHWEIZER SPIEGEL VERLAG ZÜRICH 1

ZUSATZSTÄBE UND ELEKTRODEN ZUM SCHWEISSEN ALLER METALLE



Herr ZIMMERMANN leitet eine bedeutende Maschinenfabrik. Nicht zu Unrecht misst er auch dem Gebiete der Schweissung grosse Bedeutung bei. Von einem Zusatzmetall verlangt er vor allem Leichtflüssigkeit und Festigkeit, damit die Serienfabrikation rationell vor sich gehen kann. „Seitdem unsere Schweisser Castolin verwenden“, erzählt er uns, „haben wir unsere Produktion erheblich steigern können. Auch die Verbindung verschiedener Metalle unter sich bereitet uns keine Schwierigkeiten mehr. Jedes Schweissproblem, selbst das schwierigste, lösen wir mit Castolin, wobei infolge der mässigen Binde-temperatur das Grundmetall keinerlei Schaden erleidet. Ich darf wohl sagen, dass wir den Weltruf unserer Erzeugnisse zu einem guten Teil auch den Castolin-Zusatzmetallen verdanken!“

Castolin
Schweisstäbe bei Niedriger Temperatur

Die Marke des fortschrittlichen
Schweissers

CASTOLIN SCHWEISSMATERIAL AG. LAUSANNE, Tel. (021) 26 25 25

RINGWAAGEN

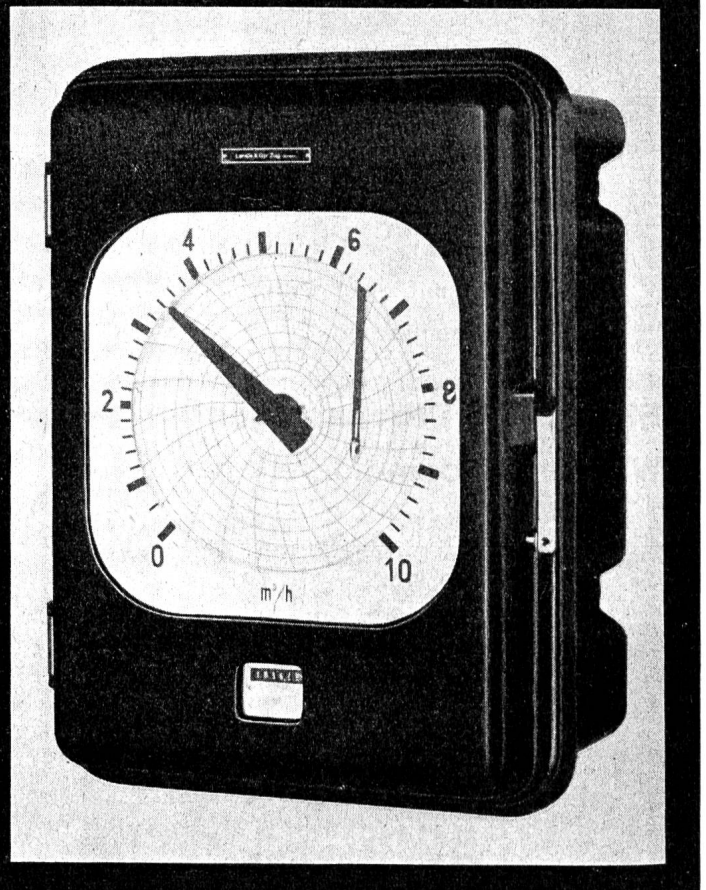
für Mengenmessung,
Druckdifferenz- und
Niveau-Messung,
Mengenzählung und -registrierung,

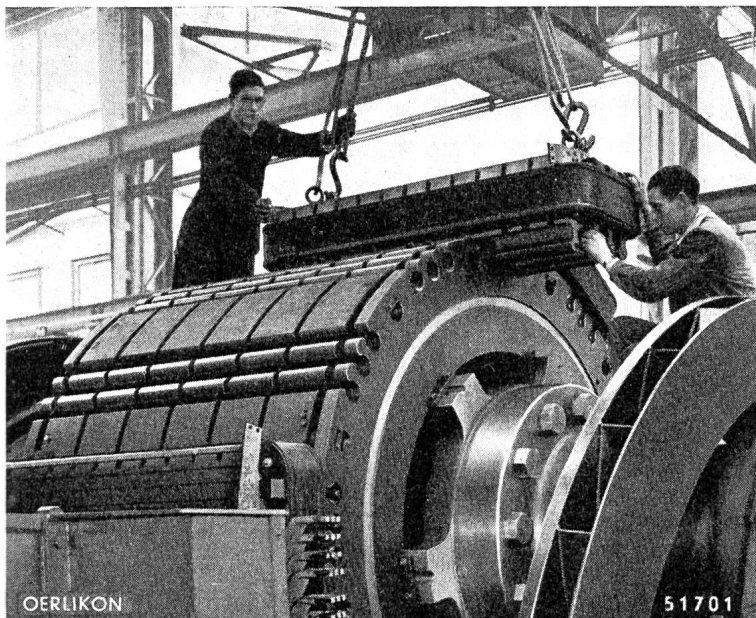
Sonderausführungen für

Dampfmengenmessung mit Druck-
und Temperaturkorrektur,
Fern- und Summenmessung,
Fernzählung und Fernregistrierung

LANDIS & GYR AG. ZUG

In 2626





75 Jahre

OERLIKON

QUALITÄT SERZEUGNISSE

1876—1951

Die neue **Oerlikon-Schnelläufer-Konstruktion** mit Polbefestigung in Klauen- und Kammkonstruktion gestattet die Anwendung **hoher Drehzahlen** und **hohe Grenzleistungen**. Sie entspricht den höchsten Anforderungen des modernen Wasserturbinenbaues.

Montage des Polrades eines schnelllaufenden Generators großer Leistung. Zwei solche Einheiten für je 40 000 kVA wurden an ein Hochdruckkraftwerk in Norwegen geliefert.

MASCHINENFABRIK OERLIKON, ZÜRICH 50

Neue Telefonnummer: 48 18 10

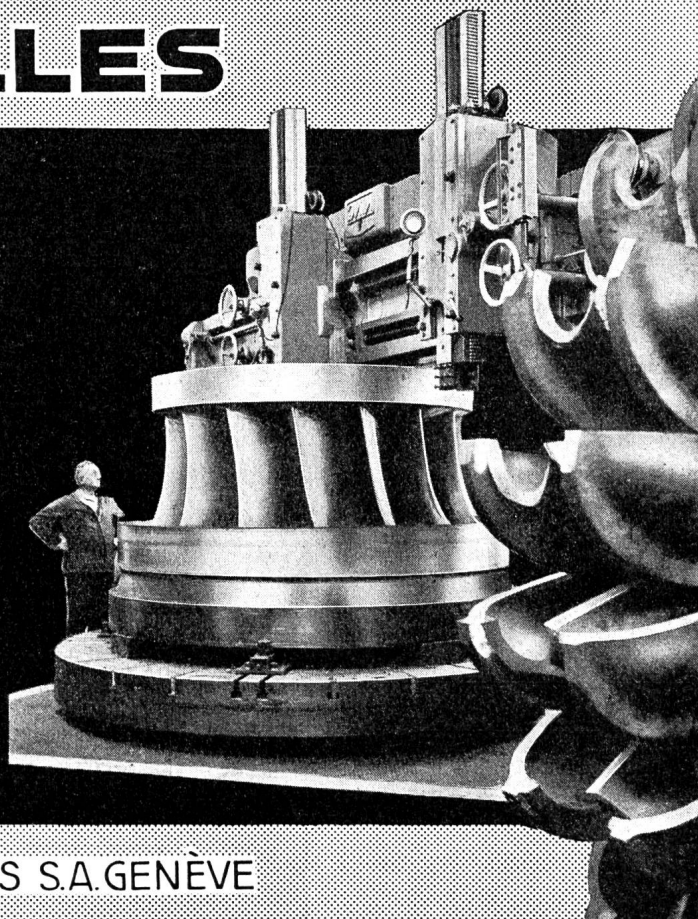
Bureaux in Zürich (Tel. 23 37 30), Bern (Tel. 2 02 15), Lausanne (Tel. 22 35 51) und Lugano (Tel. 2 44 97)

CHARMILLES

**TURBINES
HYDRAULIQUES
POUR TOUTES CHUTES
ET TOUS DÉBITS**

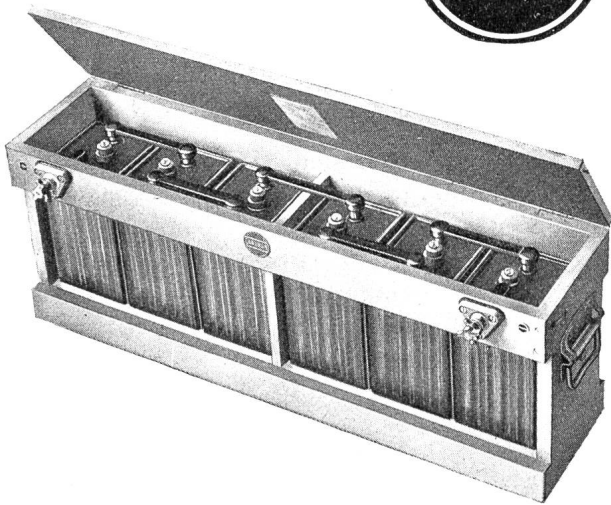
UN EXEMPLE:
2 TURBINES FRANCIS
PUISSANCE UNITAIRE

153 000 ch



ATELIERS DES CHARMILLES S.A. GENÈVE

In **Gleichstromanlagen** haben sich unsere Batterien seit Jahrzehnten hervorragend bewährt. Wir fabrizieren Batterien für alle Anwendungsgebiete und beraten Sie gerne.



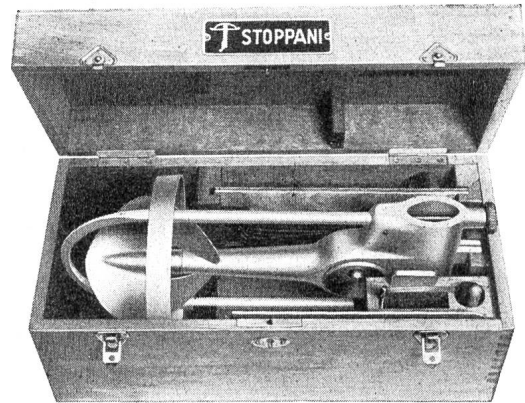
Accumulatoren-Fabrik Oerlikon

Lausanne Zürich-Oerlikon Genf
 (021) 26 26 61 (051) 46 84 20 (022) 2 88 24

STOPPANI

A. G. KÖNIZSTRASSE 29 BERN

Wassermeßflügel mit Zubehör



Wassermeßflügel V 4225

Ferienlektüre

Der bekannte Kunstschriftsteller Peter Meyer hat mit seiner «Schweizerischen Stilkunde» ein Buch geschrieben für Leser, die nicht Kunstgeschichte studiert haben: Allgemein verständlich, aber nicht oberflächlich, belehrend und doch nicht schulmeisterlich.

Die «Schweizerische Stilkunde», die gebunden Fr. 13.50 kostet, sollte jeden, der in der Schweiz reist, begleiten.

SCHWEIZER SPIEGEL VERLAG ZÜRICH 1

Neuere Veröffentlichungen des Schweizerischen Wasserwirtschaftsverbandes

Führer durch die schweizerische Wasser- und Elektrizitätswirtschaft III. Ausgabe, 1949

Herausgegeben vom Schweiz. Wasserwirtschaftsverband und Verband Schweizerischer Elektrizitätswerke. Umfang 1460 Seiten mit 450 Abbildungen, 60 Tabellen und zwei Kartenbeilagen. Beide Bände in Leinen gebunden Fr. 55.—.

Richtlinien für die vergleichende Beurteilung der relativen Wirtschaftlichkeit von Wasserkraft-Vorprojekten

II. Auflage, 1950, Deutsch und Französisch

I. Definitionen — II. Empfehlungen für die Aufstellung von Vorprojekten — III. Richtlinien für die Beurteilung der relativen Wirtschaftlichkeit von Wasserkraft-Vorprojekten — Bewertungstabelle — Bewertungsbeispiele. Preis der Broschüre: Fr. 6.—.

Karte der Elektrizitätsversorgung und Industriegebiete der Schweiz

I. Ausgabe, Ende 1950

Beilagen zur Karte:

Herausgegeben vom Schweiz. Lehrerverein und vom Schweiz. Wasserwirtschaftsverband. Mit topographischer Unterlage in fünf Farben, alle Angaben in deutscher, französischer und italienischer Sprache. Maßstab 1 : 200 000, Format 1,8 × 1,2 m. Preis der Karte: offen Fr. 25.—, auf Leinwand, ohne Stäbe Fr. 47.—, auf Leinwand, mit zwei Stäben Fr. 55.— pro Exemplar.

Broschüre: *Wasserkraftwerke und Elektrizitätsversorgung der Schweiz*, Verbandschrift Nr. 26 des Schweiz. Wasserwirtschaftsverbandes, 76 Seiten mit 10 Abbildungen und einer Karte der schweizerischen Wasserkraftwerke und ihrer Verbindungsleitungen, Ausgabe Ende Mai 1946, 1 : 500 000, Deutsch, Französisch und Italienisch Fr. 5.— pro Exemplar.

Die Schweiz als Industrieland. Ausführliche Erläuterungen zur Gestaltung der Karte, Abriß der Entwicklung unserer wichtigsten Industrien, 48 Seiten mit 8 Übersichtstabellen, Ausgabe Ende 1950, Fr. 2.— pro Exemplar.

Sämtliche Preise zuzüglich Wust, Porto und Verpackung.

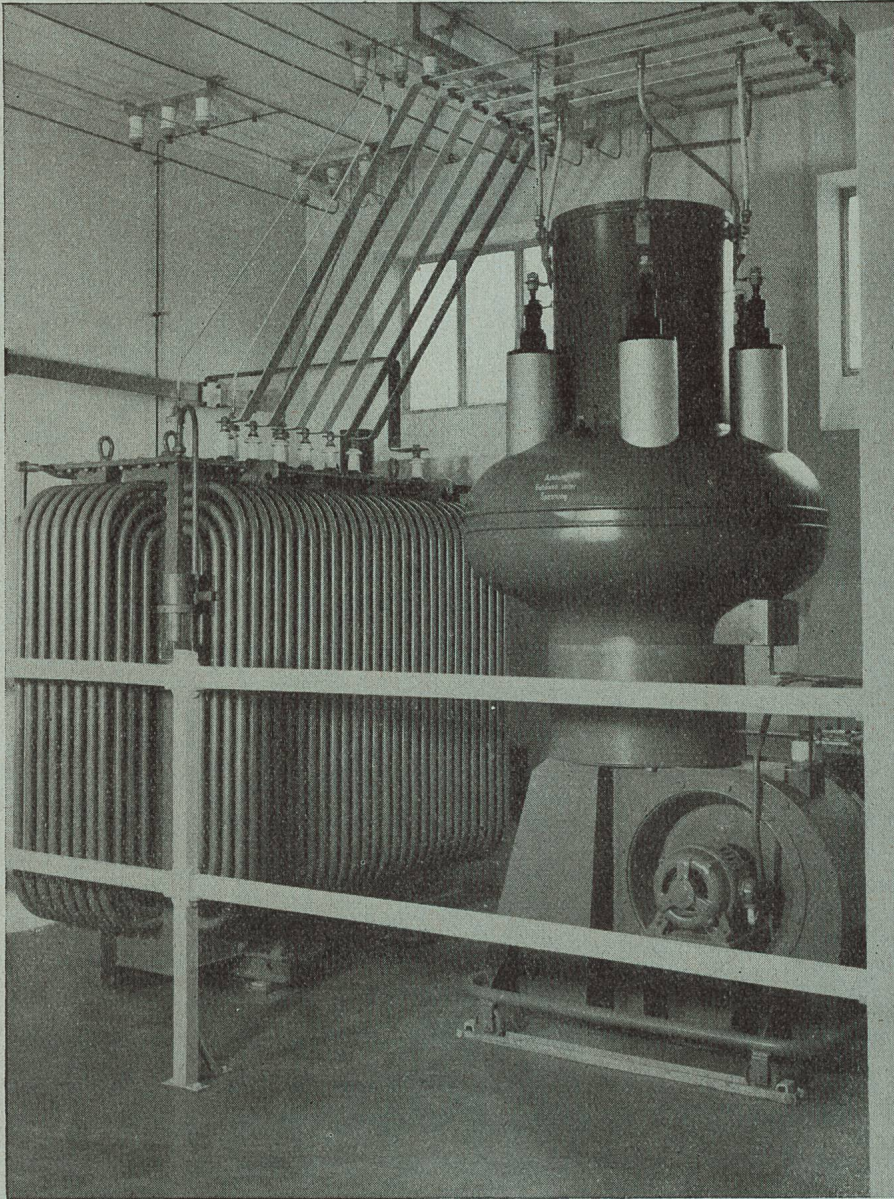
Das graubündnerische Vorzugsrecht auf Erwerb von Wasserrechtskonzessionen

Ein Vergleich mit den historischen und privatrechtlichen Vorzugsrechten von Dr. iur. Andreas Rickenbach. Verbandschrift Nr. 29 des Schweizerischen Wasserwirtschaftsverbandes, Ausgabe 1951. Preis Fr. 6.50 (für Verbandsmitglieder Fr. 5.50) inklusive Wust und Porto.

Zu beziehen durch das Sekretariat des Schweiz. Wasserwirtschaftsverbandes, St. Peterstraße 10, Zürich 1, Telefon (051) 23 31 11

Sécheron

Eine reiche Erfahrung . . .



Elektrizitätswerk Basel
Gleichrichteranlage
von 600 V, 1000 Amp.

. . . im Dienste unserer Kunden

Wir bauen:

**Rollmaterial für elektrische Zugförderung - Generatoren - Transformatoren
- Pumpenlose Quecksilberdampf-Eisengleichrichter - Selbsttätige Regler -
Schweißapparate - Elektroden**

S.A. DES ATELIERS DE SÉCHERON · GENÈVE



Druckleitungen

Stauweherschützen

Verladebrücken

Großtankanlagen

Leitungsmaste

Skelettbauten

Oberlichter

BUSS

BUSS AG BASEL Bureaux und Werk in Pratteln
Stahlbau, Kessel-, Apparate- und Maschinenbau