

Zeitschrift: Wasser- und Energiewirtschaft = Cours d'eau et énergie
Herausgeber: Schweizerischer Wasserwirtschaftsverband
Band: 45 (1953)
Heft: 1

Werbung

Nutzungsbedingungen

Die ETH-Bibliothek ist die Anbieterin der digitalisierten Zeitschriften. Sie besitzt keine Urheberrechte an den Zeitschriften und ist nicht verantwortlich für deren Inhalte. Die Rechte liegen in der Regel bei den Herausgebern beziehungsweise den externen Rechteinhabern. [Siehe Rechtliche Hinweise.](#)

Conditions d'utilisation

L'ETH Library est le fournisseur des revues numérisées. Elle ne détient aucun droit d'auteur sur les revues et n'est pas responsable de leur contenu. En règle générale, les droits sont détenus par les éditeurs ou les détenteurs de droits externes. [Voir Informations légales.](#)

Terms of use

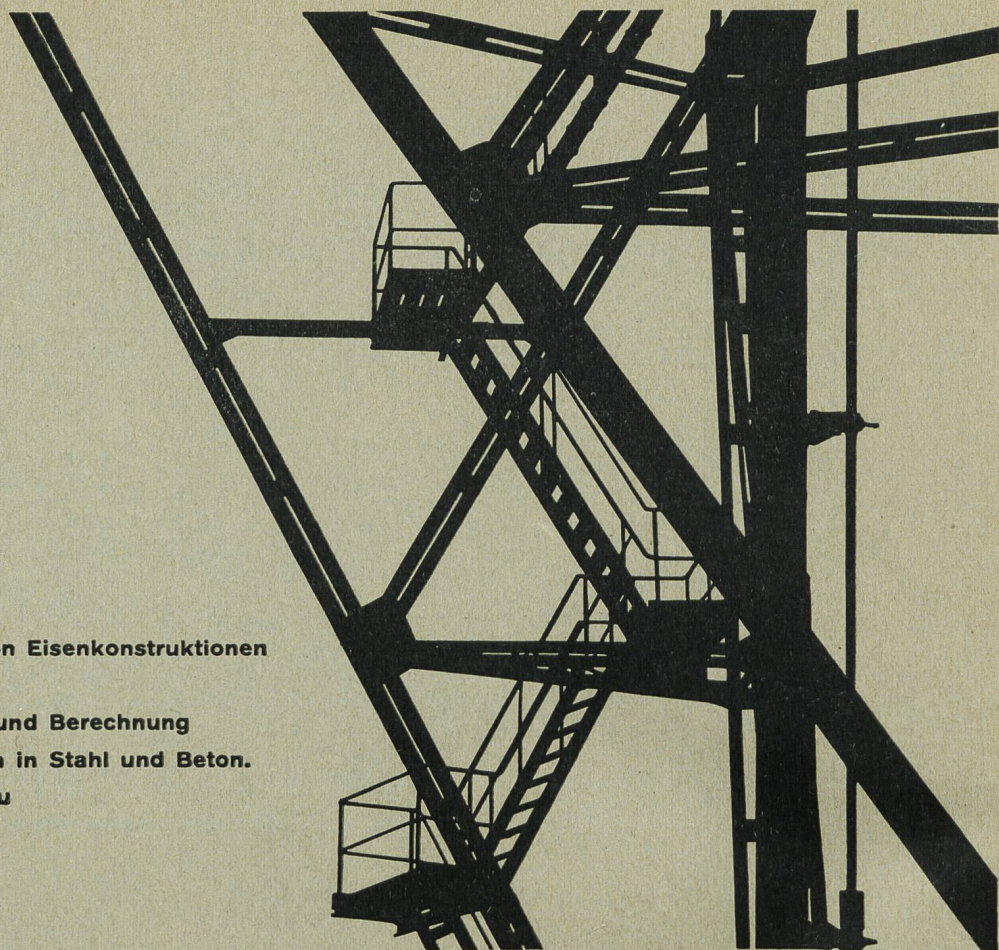
The ETH Library is the provider of the digitised journals. It does not own any copyrights to the journals and is not responsible for their content. The rights usually lie with the publishers or the external rights holders. [See Legal notice.](#)

Download PDF: 14.03.2025

ETH-Bibliothek Zürich, E-Periodica, <https://www.e-periodica.ch>

Eisenbau AG Basel

Ausführung von Eisenkonstruktionen
jeder Art.
Projektierung und Berechnung
von Bauwerken in Stahl und Beton.
Stahlwasserbau

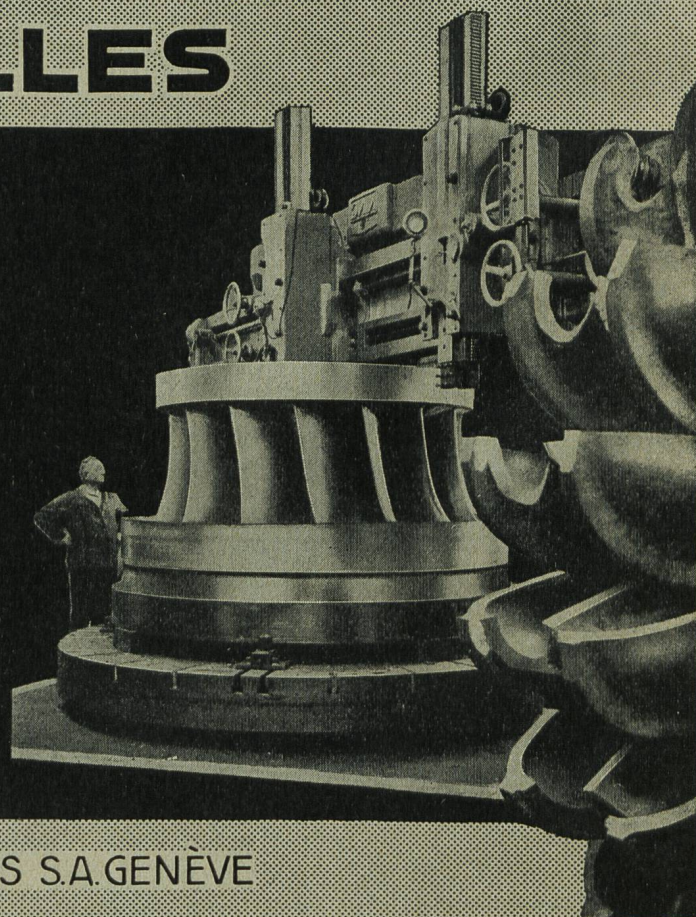


CHARMILLES

**TURBINES
HYDRAULIQUES**
POUR TOUTES CHUTES
ET TOUS DÉBITS

UN EXEMPLE:
2 TURBINES FRANCIS
PUISSANCE UNITAIRE

153 000 ch



ATELIERS DES CHARMILLES S.A. GENÈVE

Wasser- und Energiewirtschaft

Cours d'eau et énergie

Schweizerische Monatsschrift für Wasserrecht, Wasserbau, Wasserkraftnutzung, Energiewirtschaft, Gewässerschutz und Binnenschifffahrt. Offizielles Organ des Schweizerischen Wasserwirtschaftsverbandes und seiner Gruppen: Reußverband, Associazione Ticinese di Economia delle Acque, Verband Aare-Rheinwerke, Linth-Limmatverband, Rheinverband, Aargauischer Wasserwirtschaftsverband; des Rhone-Rheinschiffahrtsverbandes und der Commission Centrale pour la navigation du Rhin. Beilage: Rhone-Rhein.

Revue mensuelle suisse traitant de la législation sur l'utilisation des eaux, des constructions hydrauliques, de la mise en valeur des forces hydrauliques, de l'économie énergétique, de la protection des cours d'eau et de la navigation fluviale. Organe officiel de l'Association suisse pour l'aménagement des eaux et de ses groupes, de l'Association suisse pour la navigation du Rhône au Rhin et de la Commission centrale pour la navigation du Rhin. En supplément régulier: Rhône-Rhein.

Redaktion: G. A. Töndury, dipl. Bau-Ing. ETH., Generalsekretär des Schweizerischen Wasserwirtschaftsverbandes, St. Peterstraße 10, Zürich 1, Telefon (051) 23 31 11, Telegramm-Adresse: Wasserverband Zürich.

Verlag, Administration und Inseraten-Aannahme: Guggenbühl & Huber Verlag, Hirschengraben 20, Zürich 1, Telefon (051) 32 34 31

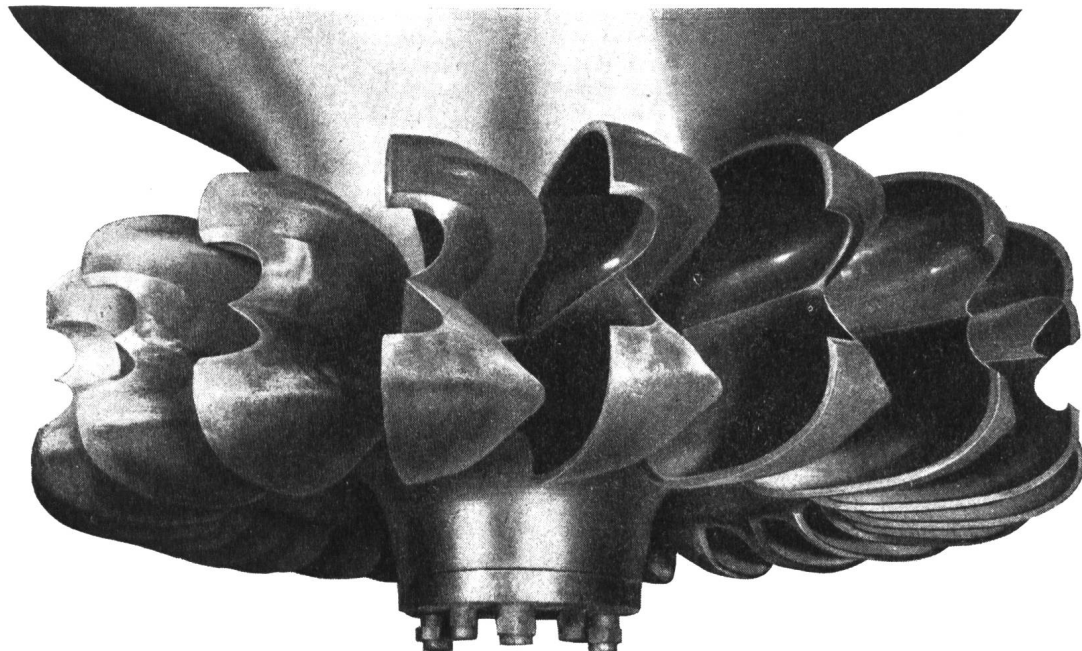
Postcheck-Adresse: «Wasser- und Energiewirtschaft», Nr. VIII 8092 Zürich.

Abonnement: 12 Monate Fr. 24.—, 6 Monate Fr. 12.50; für das Ausland Fr. 4.— Portozuschlag pro Jahr. Einzelpreis des Heftes Fr. 3.— plus Porto.

Druck: City-Druck AG, Zürich 1

Januar 1953 - 45. Jahrgang / Janvier 1953 - 45e année

Inhalt - Sommaire: Les aménagements de l'Oued el Abid au Maroc — Aktuelle schweizerische Erdgas- und Erdölprobleme — Wasser- und Elektrizitätsrecht — Mitteilungen aus den Verbänden, Kongresse — Personelles, Geschäftliche Mitteilungen — Literatur — Kohlen- und Ölpreise für Industrie per 1. November, 1. Dezember 1952, 1. Januar 1953.

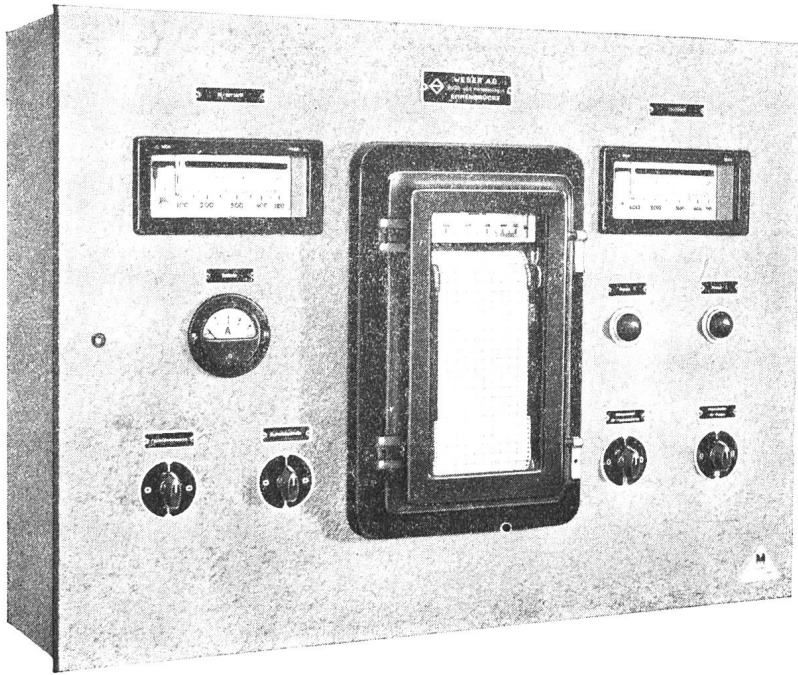


ESCHER WYSS

ALLE TURBOMASCHINEN

Wasserturbinen
Dampfturbinen
Gasturbinen mit geschlossenem Kreislauf
Turbopumpen
Turbokompressoren
Eindampfanlagen

Kältemaschinen
Wärmepumpen
Industrie-Zentrifugen
Zementmaschinen
Dampfkessel und Apparate
ESCHER WYSS AG. ZÜRICH



Anlagen für Wasserversorgungen
Anlagen für die Industrie

Wir liefern :

- Elektr. Niveau-Fernanzeigeanlagen
- Elektr. Niveau-Regulieranlagen (System Weber)
- Elektr. Niveau-Registrieranlagen (System Weber)
- Elektr. Flüssigkeiten-Dosieranlagen
- Elektr. Flüssigkeiten-Mischanlagen
- Venturi-Meßanlagen
für flüssige und gasförmige Stoffe

Kostenlose Bearbeitung durch unsere
Fachingenieure

WEBER AG Emmenbrücke (Schweiz)

Fabrik elektrotechnischer Artikel und Apparate

Telegramme: WEBERAG / Telefon (041) 5 22 47 — 49

HAEFELY

Wir haben bis heute mehr als 4'000'000 kVA
Maschinenleistung um- oder neugewickelt.

Neuwicklung des Stators zu Turbo-
Generator AEG 5'000 kVA, 5250 Volt,
3'000 T/min., 50 Hz.

EMIL HAEFELY & CIE. A. G. BASEL