

Zeitschrift: Wasser- und Energiewirtschaft = Cours d'eau et énergie
Herausgeber: Schweizerischer Wasserwirtschaftsverband
Band: 45 (1953)
Heft: 2

Werbung

Nutzungsbedingungen

Die ETH-Bibliothek ist die Anbieterin der digitalisierten Zeitschriften. Sie besitzt keine Urheberrechte an den Zeitschriften und ist nicht verantwortlich für deren Inhalte. Die Rechte liegen in der Regel bei den Herausgebern beziehungsweise den externen Rechteinhabern. [Siehe Rechtliche Hinweise.](#)

Conditions d'utilisation

L'ETH Library est le fournisseur des revues numérisées. Elle ne détient aucun droit d'auteur sur les revues et n'est pas responsable de leur contenu. En règle générale, les droits sont détenus par les éditeurs ou les détenteurs de droits externes. [Voir Informations légales.](#)

Terms of use

The ETH Library is the provider of the digitised journals. It does not own any copyrights to the journals and is not responsible for their content. The rights usually lie with the publishers or the external rights holders. [See Legal notice.](#)

Download PDF: 02.04.2025

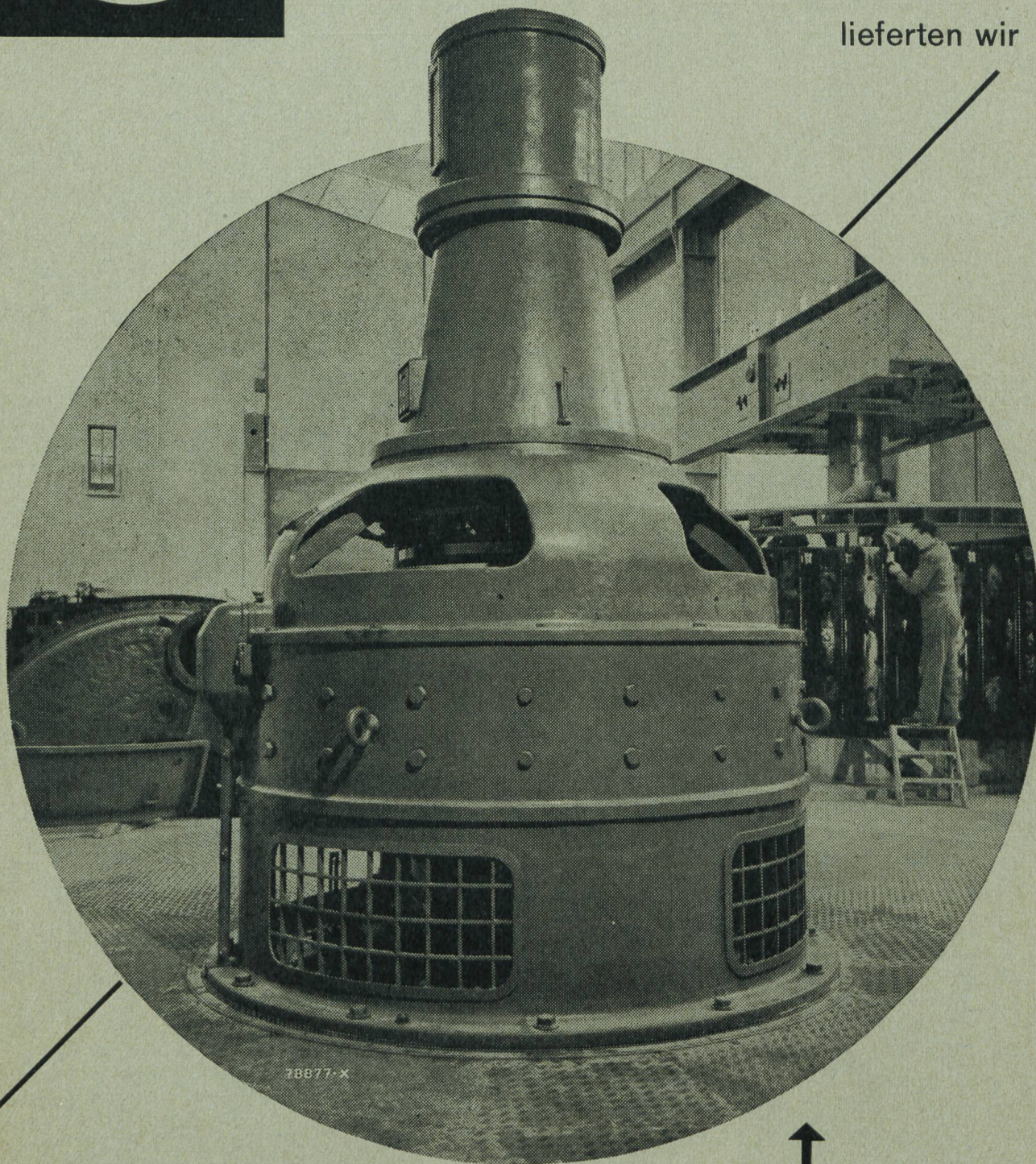
ETH-Bibliothek Zürich, E-Periodica, <https://www.e-periodica.ch>

**BROWN
BOVERI**

Für das neue Aare-Kraftwerk

Wildegg-Brugg

lieferten wir

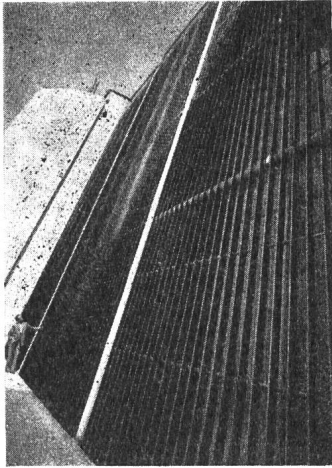


7B877-X

die beiden vertikalachsigen Wechselstrom-Generatoren je 30 000 kVA bei 115 U/min, die Regulier- und Schutzapparate und 10 Druckluftschnellschalter 20 kV für Innerraumaufstellung.

Maschinensaal mit dem Erreger der ersten Generatorgruppe und Rotor (rechts) des zweiten Generators.

**AKTIENGESELLSCHAFT
BROWN, BOVERI & CIE.
BADEN**

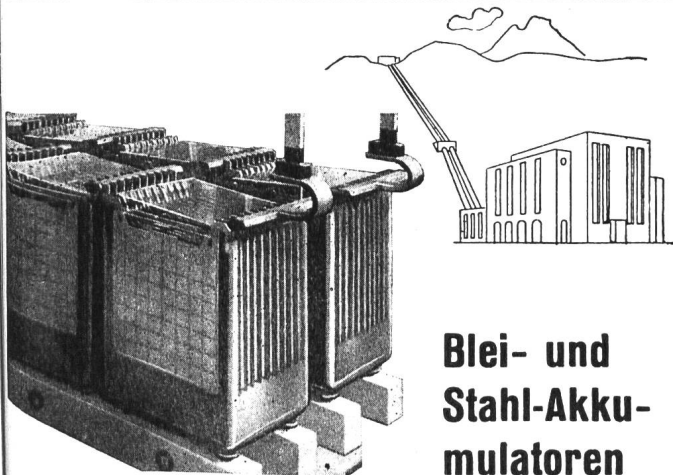


**Kraftwerk
Wildegg - Brugg**

Einlaufrechen 2 Öffnungen
à 17,5 m Breite und 19,2 m Höhe

Mösch, Schneider & Cie., Aarau

Stahlbau Schlosserei Blecharbeiten



**Blei- und
Stahl-Akku-
mulatoren**

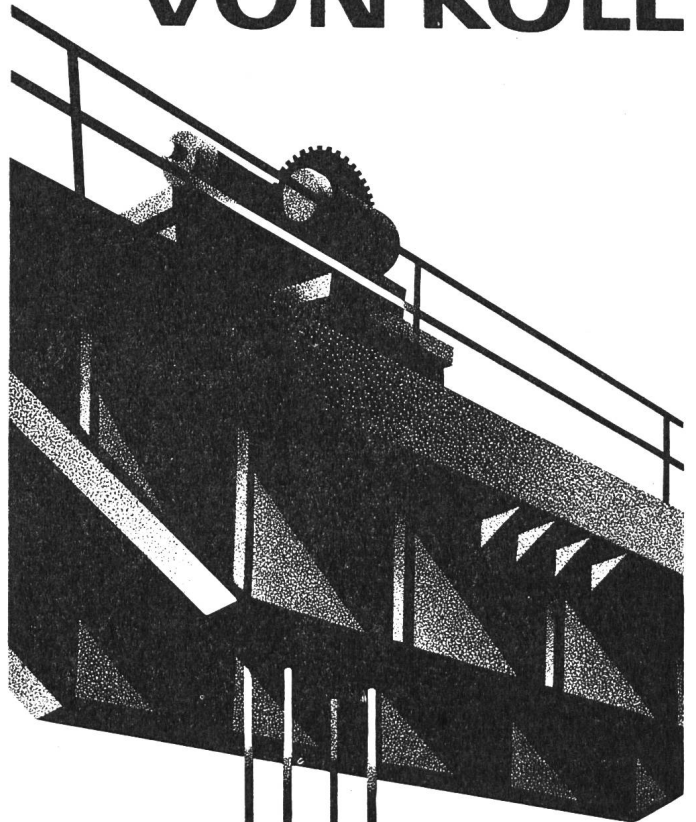
für

Bahnwagenbeleuchtung
Zugschlußlaternen
Schienentraktoren
Elektrokarren
Elektrische Schienen- und
Straßenfahrzeuge

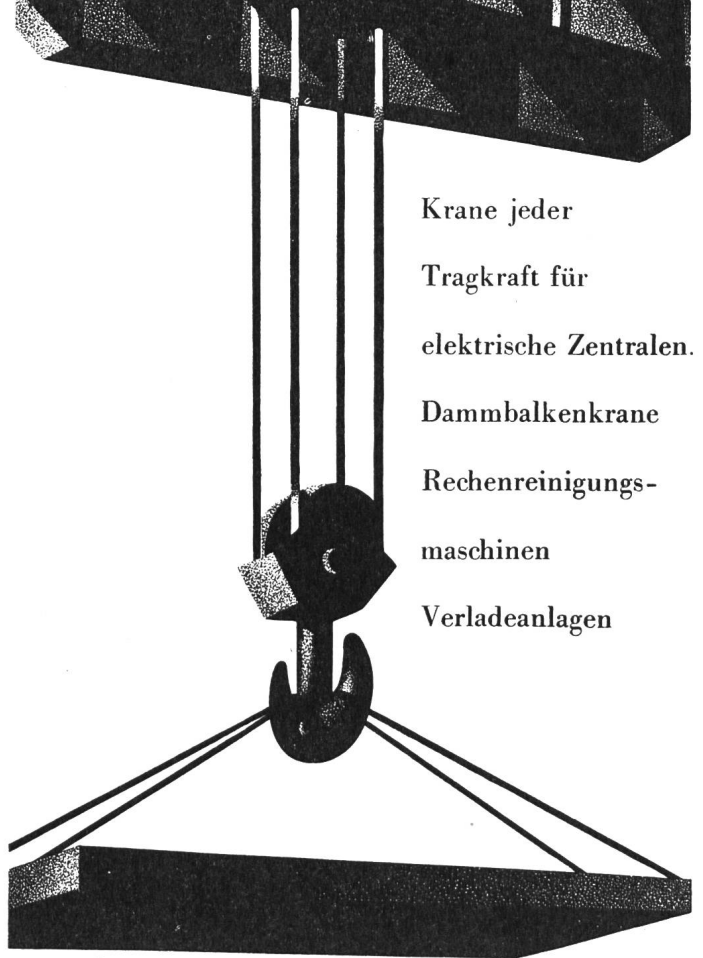
Notstromgruppen
Kraftwerke
Telephonzentralen
Fernschalter-Antriebe
Signal-Anlagen
Starterbatterien

LECLANCHÉ S.A. YVERDON
Akkumulatorenfabrik

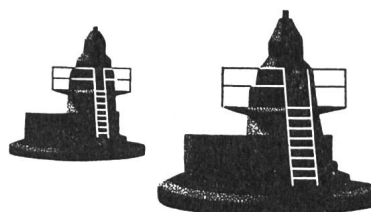
VON ROLL



Krane jeder
Tragkraft für
elektrische Zentralen.
Dammbalkenkrane
Rechenreinigungs-
maschinen
Verladeanlagen

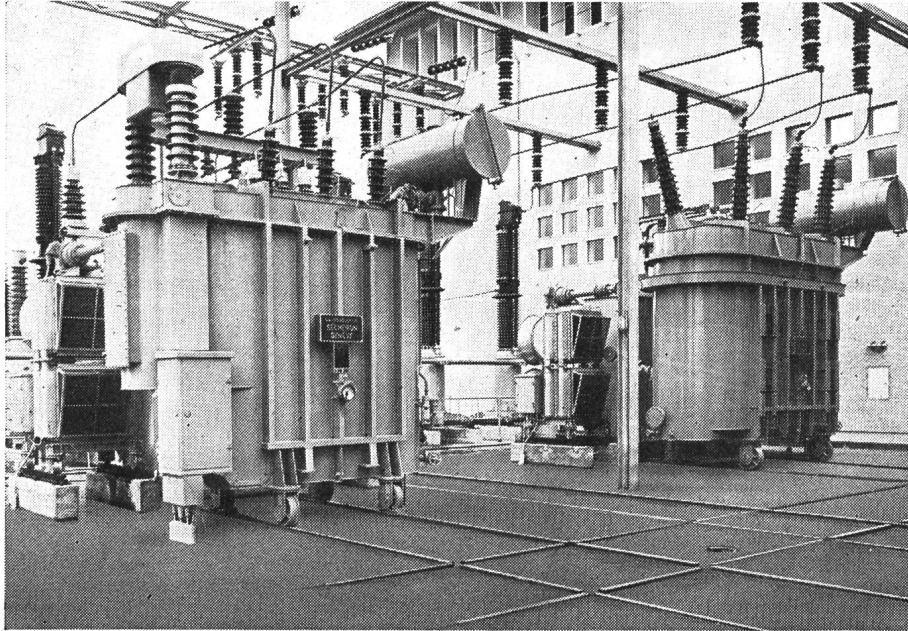


959



Gesellschaft
der Ludw. von Roll'schen
Eisenwerke AG.
Werk Bern

SÉCHERON



Nous avons livré pour la Centrale «Wildegg-Brugg»:

2 Transformateurs triphasés de 30 000 kVA chacun, $8,2 \pm 5\%$ /150 kV, refroidissement de l'huile par batteries ventilées séparées

2 Transformateurs triphasés à gradins de 20 000 kVA chacun, $8,2/47 \text{ kV} \pm 10 \times 1,2\%$ avec insérateurs de prises pour le réglage sous charge

Notre programme de fabrication comporte:

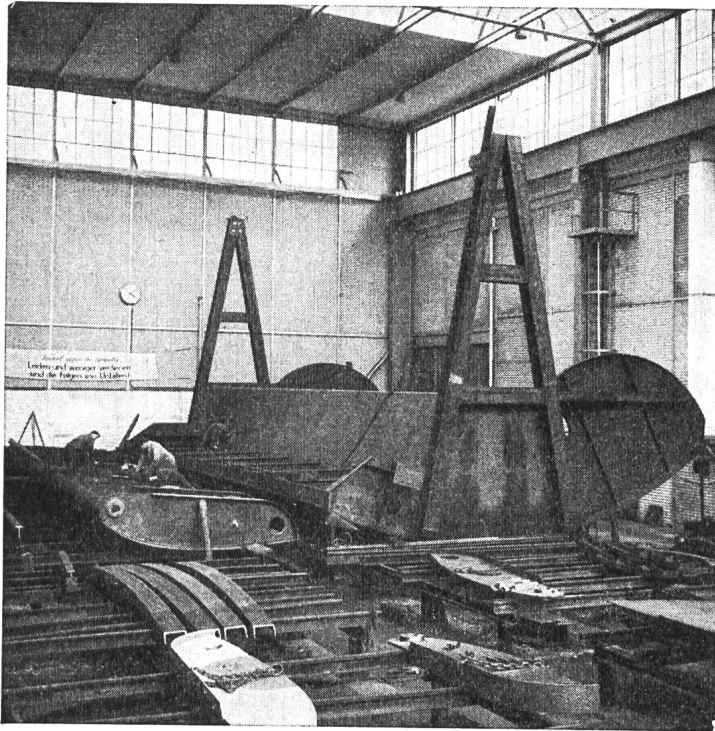
Transformateurs - Alternateurs

Traction électrique - Régulateurs automatiques

Redresseurs à vapeur de mercure sans pompes à vide

Electrodes et appareils pour la soudure à l'arc

S.A. des Ateliers de Sécheron - Genève



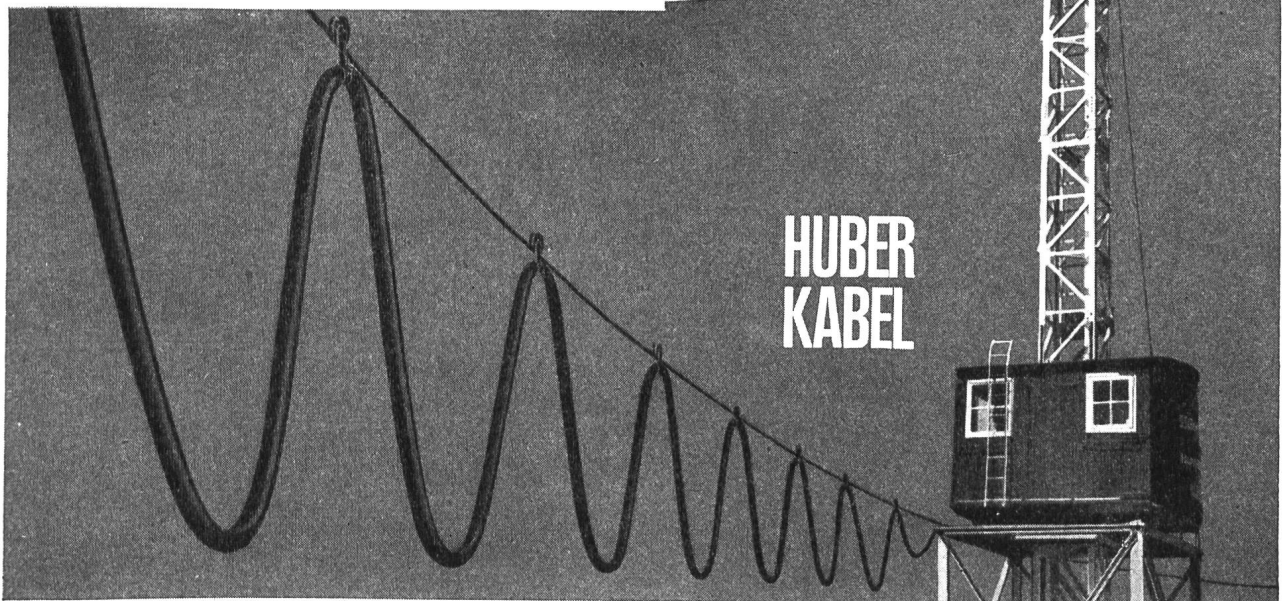
Eine der Schützen
für das Kraftwerk Wildegg-Brugg
in Fabrikation in unseren Werkstätten

WARTMANN & CIE. A.G.

STAHLBAU · KESSELSCHMIEDE · BRUGG

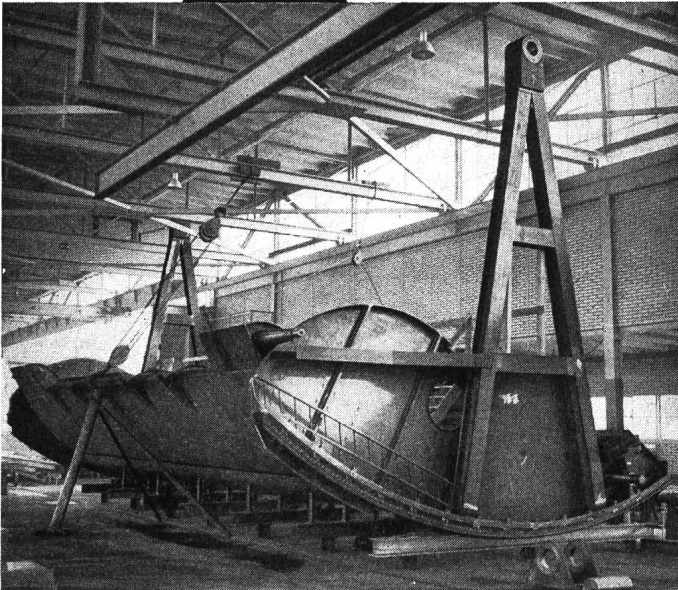
BUTANOXKABEL

Motorenzuleitungskabel – flexibel, wetterfest
und widerstandsfähig gegen mechanische
Abnutzung. (Siehe Huber Bulletin Nr. 14)



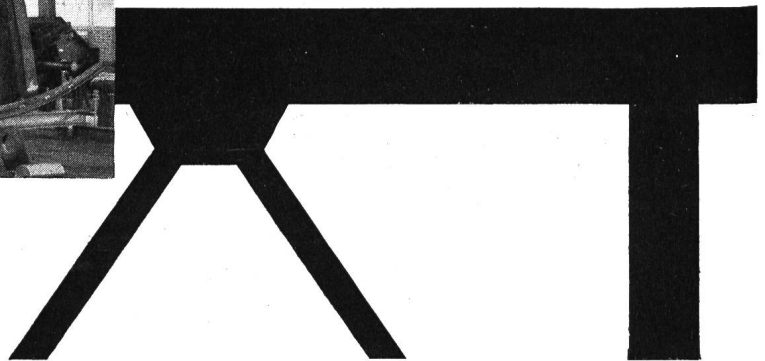
AKTIENGESELLSCHAFT R. & E. HUBER PFÄFFIKON-ZH · SCHWEIZERISCHE KABEL- DRAHT- UND GUMMIWERKE

Eisenbau AG Basel



Ausführung von
Eisenkonstruktionen jeder Art.

Projektierung und Berechnung von
Bauwerken in Stahl und Beton.



FEINSTAHL AKTIENGESELLSCHAFT ZÜRICH

Telephon (051) 24 26 66 / 67 / 68

Telegramme: Finesteeel

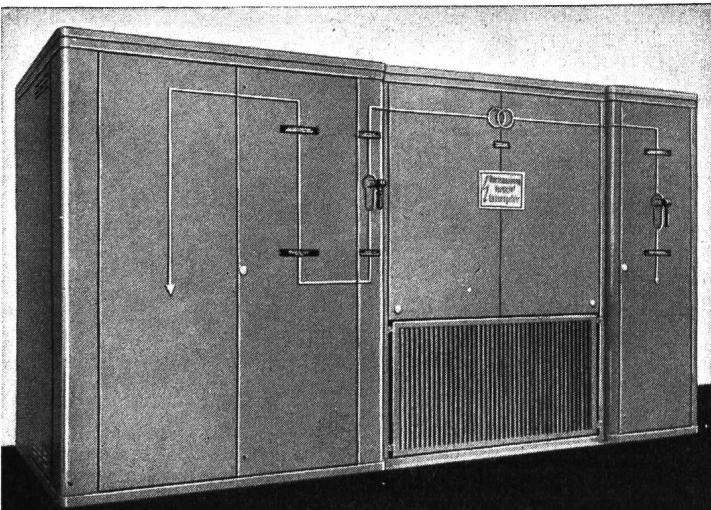
Fernschreiber: 52233

STAHL in jeder Form und Legierung —
für jeden Verwendungszweck

Stahl-Spundwand «Hoesch»

erprobt — zuverlässig

Sonderdrucksachen verlangen!



Wir bauen:

Kraftwerkzentralen

Transformatorenstationen

Hoch- u. Niederspannungsanlagen

Kommandopulte

Störi & Co. elektr. Schaltanlagen

Wädenswil Zugerstraße 76

Verlangen Sie bitte Ingenieurbesuch Tel. (051) 95 62 10

Wasser- und Energiewirtschaft Cours d'eau et énergie

Schweizerische Monatsschrift für Wasserrecht, Wasserbau, Wasserkraftnutzung, Energiewirtschaft, Gewässerschutz und Binnenschiffahrt. Offizielles Organ des Schweizerischen Wasserwirtschaftsverbandes und seiner Gruppen: Reußverband, Associazione Ticinese di Economia delle Acque, Verband Aare-Rheinwerke, Linth-Limmatverband, Rheinverband, Aargauischer Wasserwirtschaftsverband; des Rhone-Rheinschiffahrtsverbandes und der Commission Centrale pour la navigation du Rhin. Beilage: Rhone-Rhein.

Revue mensuelle suisse traitant de la législation sur l'utilisation des eaux, des constructions hydrauliques, de la mise en valeur des forces hydrauliques, de l'économie énergétique, de la protection des cours d'eau et de la navigation fluviale. Organe officiel de l'Association suisse pour l'aménagement des eaux et de ses groupes, de l'Association suisse pour la navigation du Rhône au Rhin et de la Commission centrale pour la navigation du Rhin. En supplément régulier: Rhône-Rhin.

Redaktion: G. A. Töndury, dipl. Bau-Ing. ETH., Generalsekretär des Schweizerischen Wasserwirtschaftsverbandes, St. Peterstraße 10, Zürich 1, Telefon (051) 23 31 11, Telegramm-Adresse: Wasserverband Zürich.

Verlag, Administration und Inseraten-Aannahme: Guggenbühl & Huber Verlag, Hirschengraben 20, Zürich 1, Telefon (051) 32 34 31

Postcheck-Adresse: «Wasser- und Energiewirtschaft», Nr. VIII 8092 Zürich.

Abonnement: 12 Monate Fr. 24.—, 6 Monate Fr. 12.50; für das Ausland Fr. 4.— Portozuschlag pro Jahr. Einzelpreis des Heftes Fr. 3.— plus Porto.

Druck: City-Druck AG, Zürich 1

Februar 1953 - 45. Jahrgang / Février 1953 - 45e année

Inhalt - Sommaire: Amerikanischer Talsperrenbau (1. Teil) — Inbetriebnahme des Kraftwerkes Wildeggen-Brugg — Die Stadt Zürich und die Bergeller Wasserkraft — Wasser- und Elektrizitätsrecht, Wasserkraftnutzung, Energiewirtschaft — Mitteilungen aus den Verbänden — Personelles, Geschäftliche Mitteilungen — Zeitschriften — Niederschlag und Temperatur Oktober, November, Dezember 1952.

RINGWAAGEN

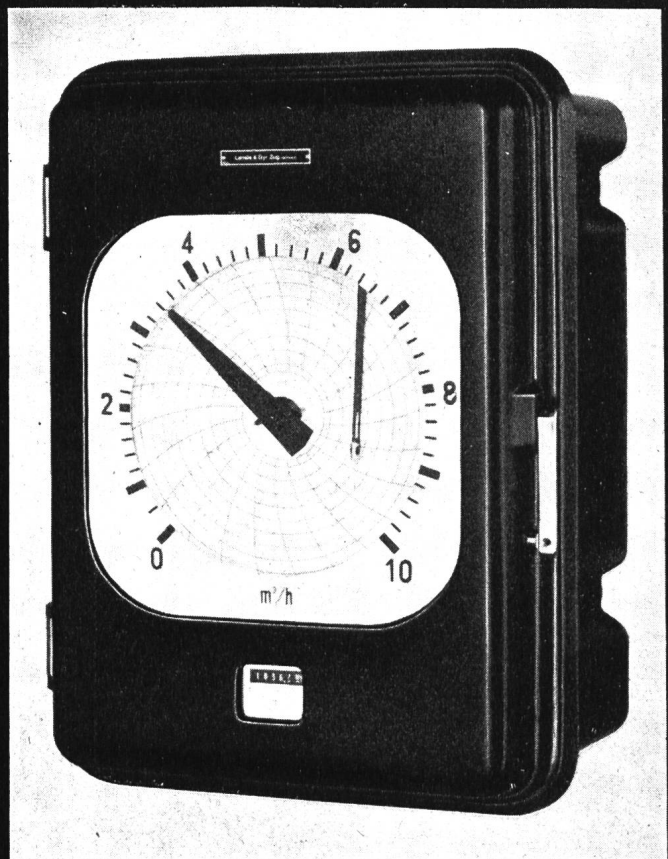
für Mengenmessung,
Druckdifferenz- und
Niveau-Messung,
Mengen-zählung und -registrierung,

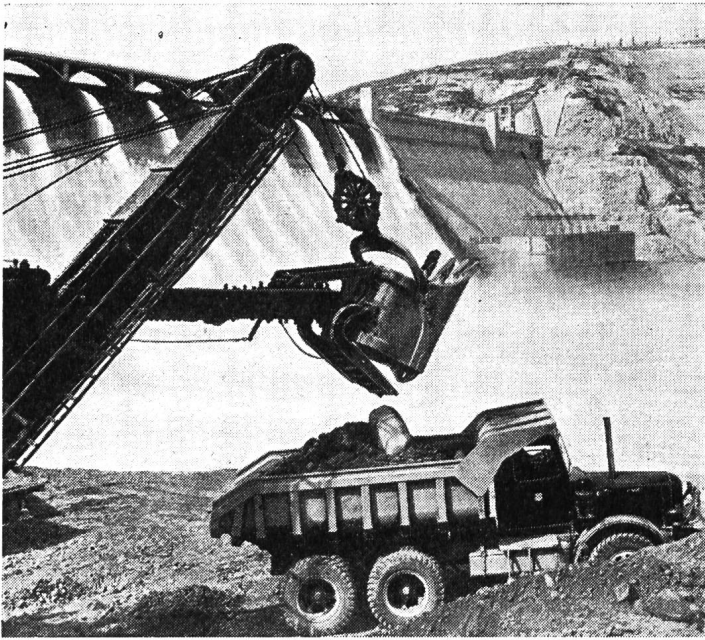
Sonderausführungen für

Dampfmengenmessung mit Druck-
und Temperaturkorrektur,
Fern- und Summenmessung,
Fernzählung und Fernregistrierung

LANDIS & GYR AG. ZUG

In 2626





RAUPENBAGGER

**RUSTON —
BUCYRUS**

LASTWAGENKIPPER

Mack

MOTORKIPPER MUIR - HILL

RAUPENTRAKTOREN OLIVER-CLETRAC

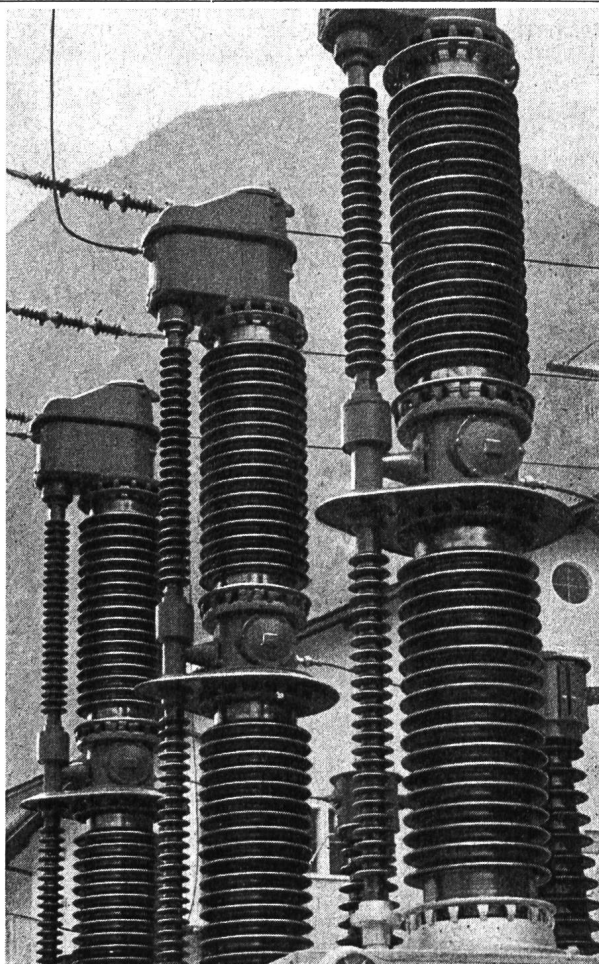
mit patentierter Differentialsteuerung, ausgerüstet mit Bulldozern, Trailbuildern, Scrapern, Schafffußwalzen, Ladeschaufeln etc.

AUFLADEMASCHINEN AUF RAUPEN UND RÄDERN SOWIE GRABENBAGGER

BARBER-GREENE

Robert Aebi & Cie AG Zürich

Handelshof Telephone (051) 23 17 50 - Zweigniederlassungen in Zollikofen (031) 7 01 06 und Genf (022) 4 77 78



Embrit-Isolatoren

aus porzellanähnlichem Material mit hoher elektrischer und mechanischer Festigkeit für den

Elektro-Apparatebau

bewährt für:

**ölarne Schalter
Strom- und Spannungswandler
Durchführungen usw.**

Technisches Steinzeug
für die chemische Industrie

Embrachit
für rasche Wärmewechsel

Thermosil
mit hoher Wärmeleitfähigkeit

Steinzeugfabrik Embrach AG

Embrach (Zürich)