

**Zeitschrift:** Wasser- und Energiewirtschaft = Cours d'eau et énergie  
**Herausgeber:** Schweizerischer Wasserwirtschaftsverband  
**Band:** 45 (1953)  
**Heft:** 3

## Werbung

### Nutzungsbedingungen

Die ETH-Bibliothek ist die Anbieterin der digitalisierten Zeitschriften. Sie besitzt keine Urheberrechte an den Zeitschriften und ist nicht verantwortlich für deren Inhalte. Die Rechte liegen in der Regel bei den Herausgebern beziehungsweise den externen Rechteinhabern. [Siehe Rechtliche Hinweise.](#)

### Conditions d'utilisation

L'ETH Library est le fournisseur des revues numérisées. Elle ne détient aucun droit d'auteur sur les revues et n'est pas responsable de leur contenu. En règle générale, les droits sont détenus par les éditeurs ou les détenteurs de droits externes. [Voir Informations légales.](#)

### Terms of use

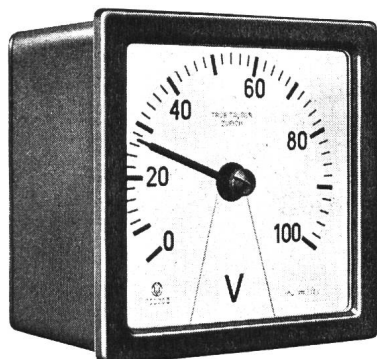
The ETH Library is the provider of the digitised journals. It does not own any copyrights to the journals and is not responsible for their content. The rights usually lie with the publishers or the external rights holders. [See Legal notice.](#)

**Download PDF:** 16.03.2025

**ETH-Bibliothek Zürich, E-Periodica, <https://www.e-periodica.ch>**

# Moderne Schalttafelinstrumente

## Größte Skala bei kleinsten Abmessungen

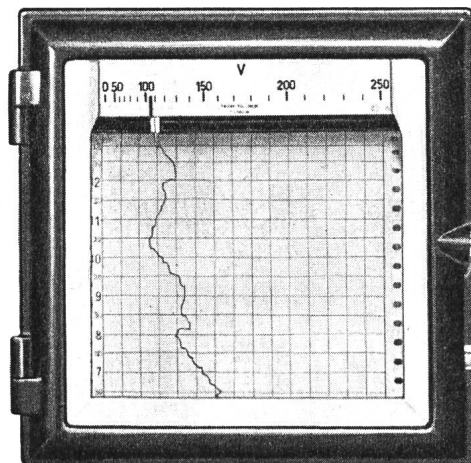


Schalttafelinstrumente Typ «Longscale»  
in 3 Größen nach den neuen schweizerischen Normen

Verlangen Sie Liste 40

Quadratische Registrierinstrumente mit 150 mm Schreibbreite, Gehäuseabmessungen 240 x 240 mm

Verlangen Sie Liste 800



**Trüb, Täuber & Co. AG, Zürich**

Fabrik elektrischer Meßinstrumente und wissenschaftlicher Apparate

MUBA

Halle V

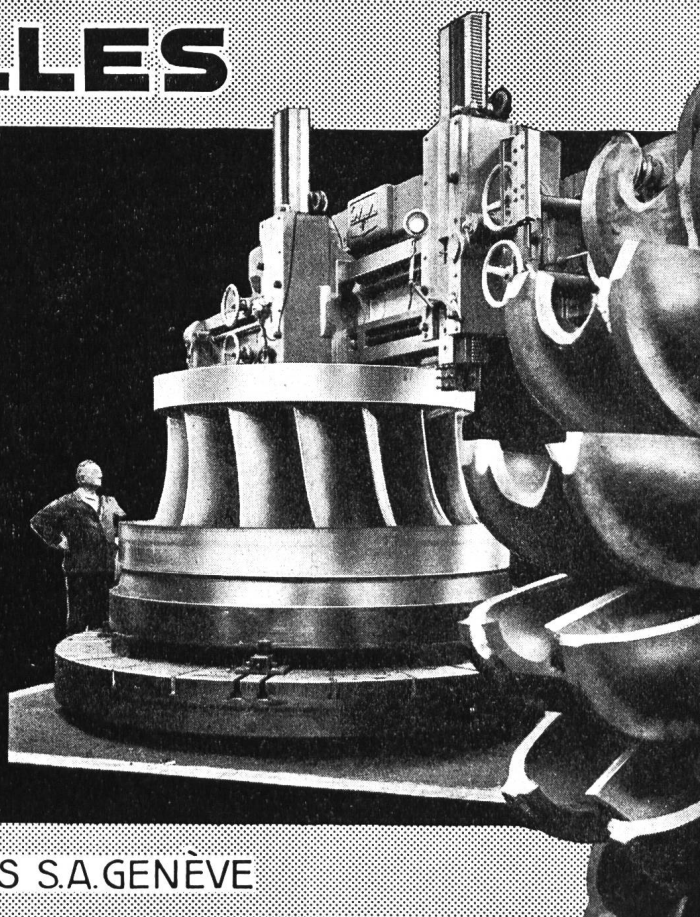
Stand 1232

# CHARMILLES

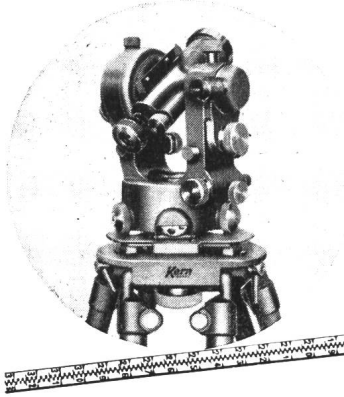
**TURBINES  
HYDRAULIQUES**  
POUR TOUTES CHUTES  
ET TOUS DÉBITS

UN EXEMPLE:  
2 TURBINES FRANCIS  
PUISSANCE UNITAIRE

**153 000 ch**



ATELIERS DES CHARMILLES S.A. GENÈVE



## DKM 1 — kleiner Doppelkreis-Theodolit mit optischem Mikrometer

eignet sich vorzüglich für alle Ingenieurarbeiten,  
Bauplatz, Absteckung, Kulturtechnik, Kleintriangu-  
lationen usw.

Optik mit **Anti-Reflex-Belag AR**

Klein - leicht - handlich - hohe Genauigkeit  
Verlangen Sie Prospekt DK 518



Schweiz. Mustermesse Basel, Halle IIIb, Stand 2610, 2. Stock



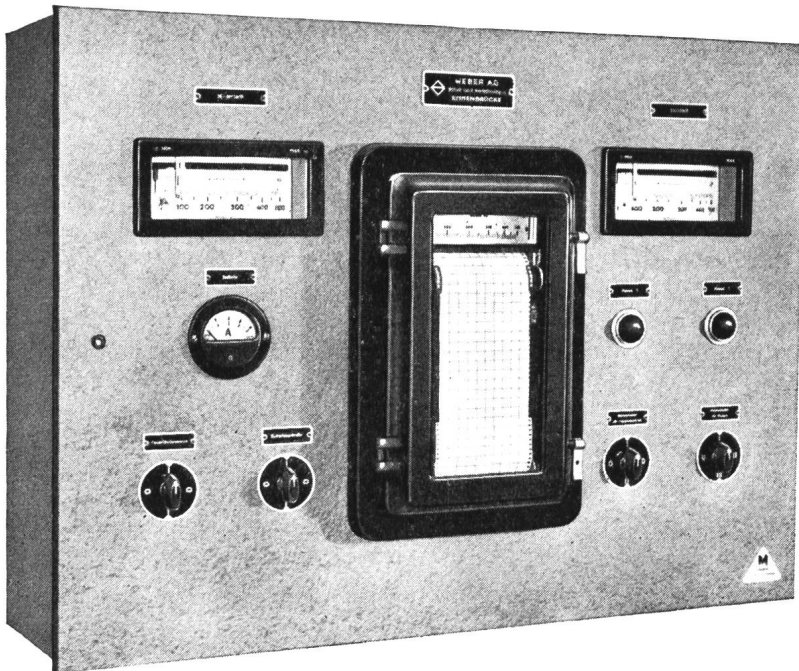
## Klima-Anlagen

Fragen Sie die **VENTILATOR AG. STÄFA**

Spezialisiert seit 1890

Tel. (051) 93 01 36

Schweizer Mustermesse Basel 1953 Stand 3282 Halle IX / Stand 4050 Halle XI



Anlagen für Wasserversorgungen  
Anlagen für die Industrie

### Wir liefern:

- Elektr. Niveau-Fernanzeigeanlagen
- Elektr. Niveau-Regulieranlagen (System Weber)
- Elektr. Niveau-Registrieranlagen (System Weber)
- Elektr. Flüssigkeiten-Dosierungsanlagen
- Elektr. Flüssigkeiten-Mischanlagen
- Venturi-Meßanlagen  
für flüssige und gasförmige Stoffe

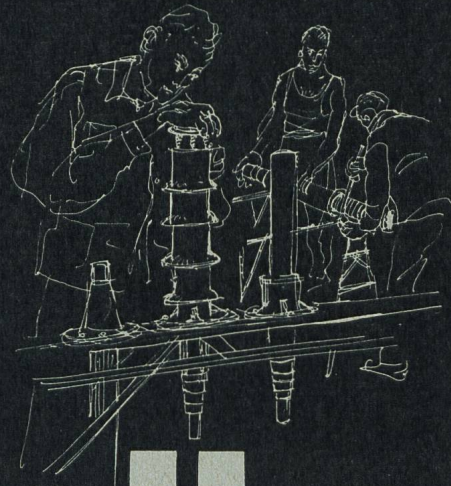
Kostenlose Bearbeitung durch unsere  
Fachingenieure

## **WEBER AG Emmenbrücke (Schweiz)**

Fabrik elektrotechnischer Artikel und Apparate

Telegramme: WEBERAG / Telefon (041) 5 22 47 — 49





# Isolier Probleme löst

unsere Firma in zweckmäßigster Art. Wir sind dazu besonders befähigt, weil uns die Entwicklung verschiedenartiger Isoliermaterialien wie Resocel, Resofil, Lignocel und Vetresit, sowie dauernde Laboratoriumsversuche gewaltige Erfahrungen vermittelten. Wer seine Isolierprobleme beim Bau von Generatoren, Transformatoren, Schaltern, Apparaten usw. mit uns durcharbeitet, ist gut beraten.

M I C A F I L A G Z Ü R I C H



MD

**Mustermesse Basel  
Halle V, Stand 1284**

Elektroisolationen   Durchführungen   Resoformpreßteile   Napolinkondensatoren  
Hochspannungsprüfgeräte   Maschinen für Elektrowicklereien   Hochvakuum-pumpen

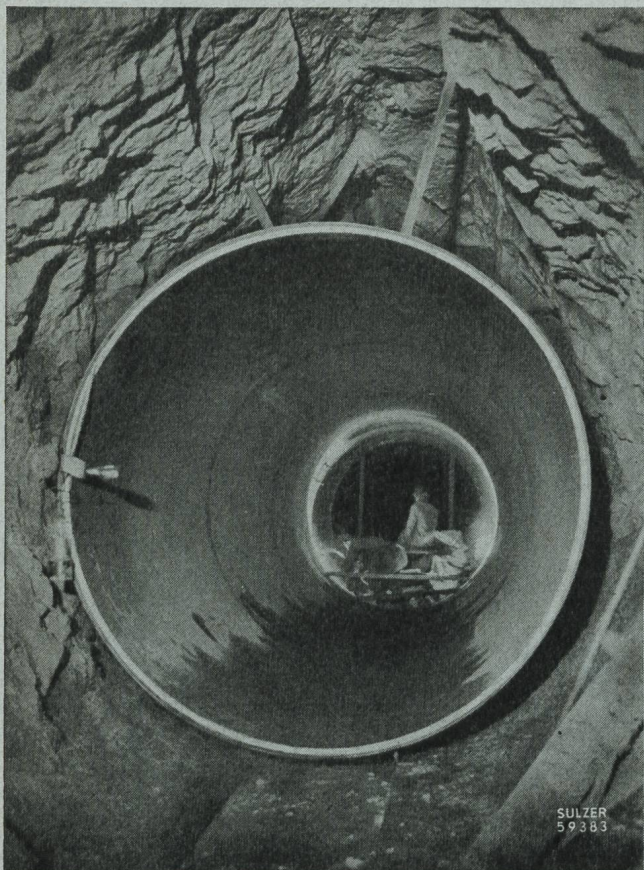


# SULZER

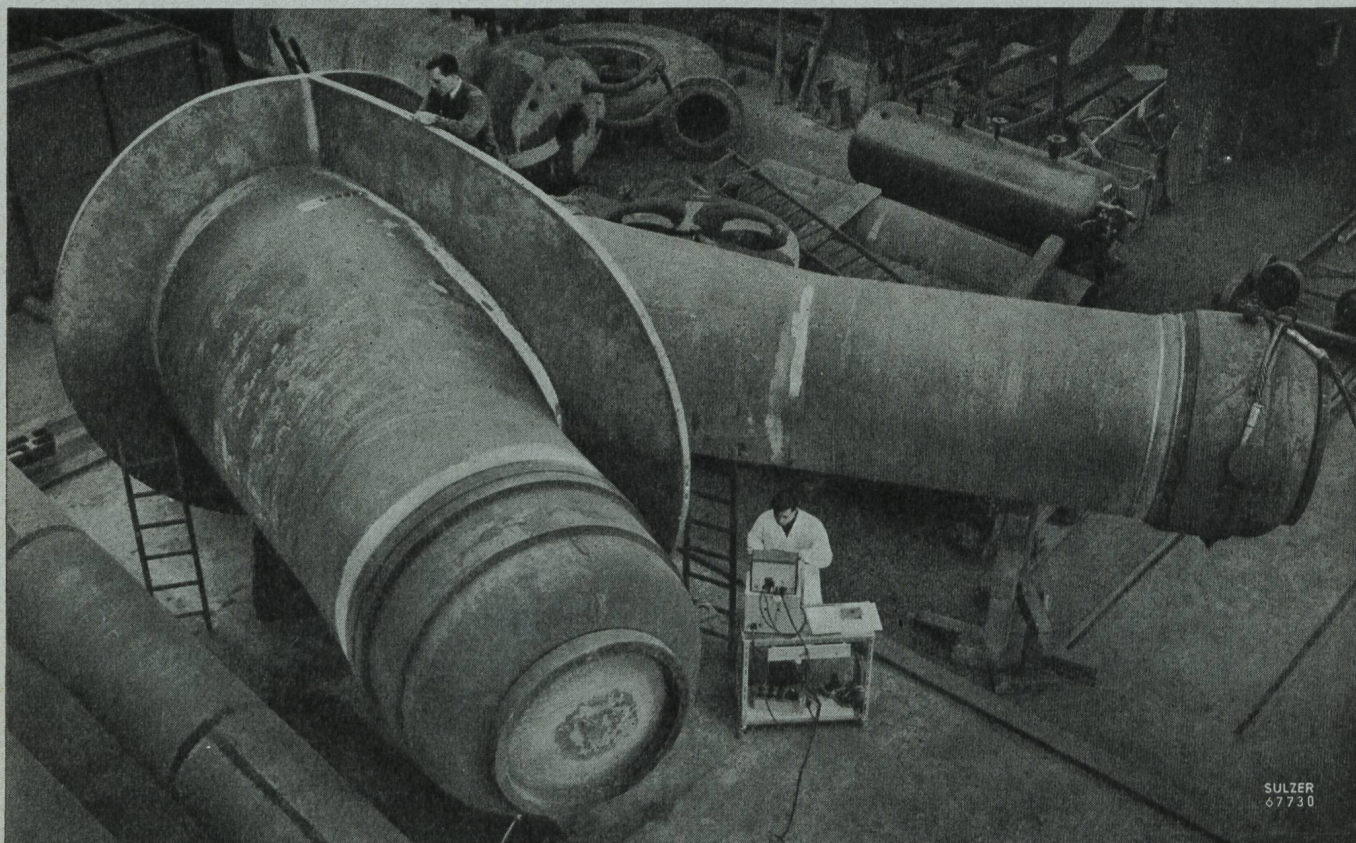
## Druckleitungen für Wasserkraftanlagen

Herstellung und Montage von Druckleitungsanlagen für hydraulische Kraftwerke einschließlich:

Verteilleitungen nach besonderen Herstellungsmethoden und erprobten eigenen Konstruktionen – Abzweigrohre mit Verstärkungskragen – Stollen- und Ringleitungen – Druckschacht-Panzerungen Wasserschloß-Auskleidungen etc.



Druckschacht-Panzerrohr in Montage. Durchmesser 2,2 m. Betriebsdruck 33 at.



Teilpartie einer Verteilleitung, ausgerüstet mit Sulzer-Kragenverstärkung, bei der Druckprobe im Werk. Lichtweite des Verteilstückes 2,7 / 2,35 / 1,4 m