

**Zeitschrift:** Wasser- und Energiewirtschaft = Cours d'eau et énergie  
**Herausgeber:** Schweizerischer Wasserwirtschaftsverband  
**Band:** 45 (1953)  
**Heft:** 4-6

## **Werbung**

### **Nutzungsbedingungen**

Die ETH-Bibliothek ist die Anbieterin der digitalisierten Zeitschriften. Sie besitzt keine Urheberrechte an den Zeitschriften und ist nicht verantwortlich für deren Inhalte. Die Rechte liegen in der Regel bei den Herausgebern beziehungsweise den externen Rechteinhabern. [Siehe Rechtliche Hinweise.](#)

### **Conditions d'utilisation**

L'ETH Library est le fournisseur des revues numérisées. Elle ne détient aucun droit d'auteur sur les revues et n'est pas responsable de leur contenu. En règle générale, les droits sont détenus par les éditeurs ou les détenteurs de droits externes. [Voir Informations légales.](#)

### **Terms of use**

The ETH Library is the provider of the digitised journals. It does not own any copyrights to the journals and is not responsible for their content. The rights usually lie with the publishers or the external rights holders. [See Legal notice.](#)

**Download PDF:** 15.03.2025

**ETH-Bibliothek Zürich, E-Periodica, <https://www.e-periodica.ch>**

# SULZER



Teilpartie einer Verteilleitung,  
ausgerüstet mit Sulzer-Kragen-  
verstärkung, für die Zentrale  
Verbano der Maggia-Kraftwerke.

## Druckleitungen Speicherpumper



für  
Wasserkraft-  
anlagen

Hochdruck-Speicherpumpe für 4000 l/s und  
400 m Förderhöhe bei 1000 U/min Leistung  
25100 PS, für das Kraftwerk Oberaar.

**1947 — 1953**

für 15 Millionen Franken Bauarbeiten  
unter Tag an Kraftwerken, Tunnels- und  
unterirdischen Anlagen ausgeführt durch

**SCHINDLER**  
BAUUNTERNEHMUNG AG  
**LUZERN**

## RINGWAAGEN

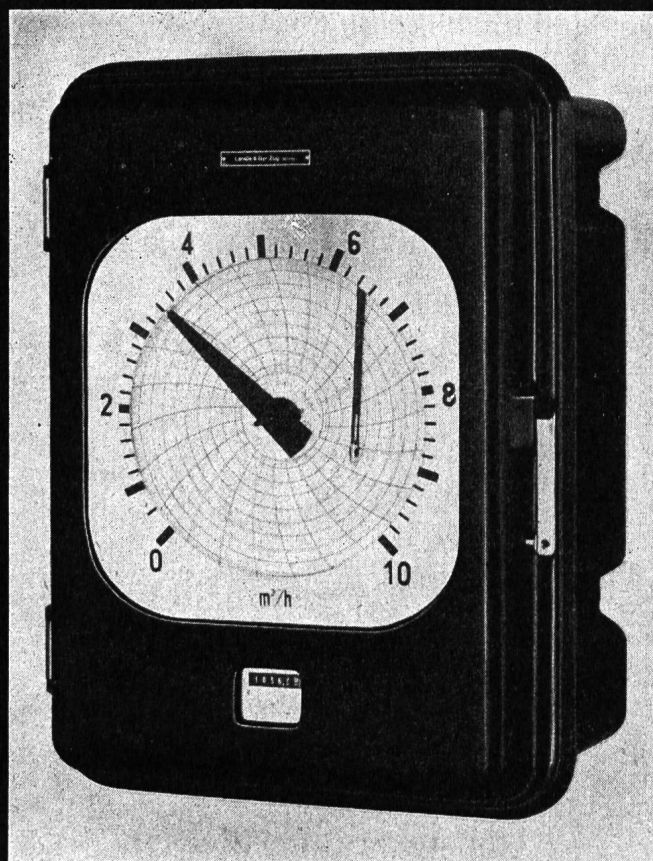
für Mengenummessung,  
Druckdifferenz- und  
Niveau-Messung,  
Mengenzählung und -registrierung,

### Sonderausführungen für

Dampfmengenummessung mit Druck-  
und Temperaturkorrektur,  
Fern- und Summenmessung,  
Fernzählung und Fernregistrierung

**LANDIS & GYR AG. ZUG**

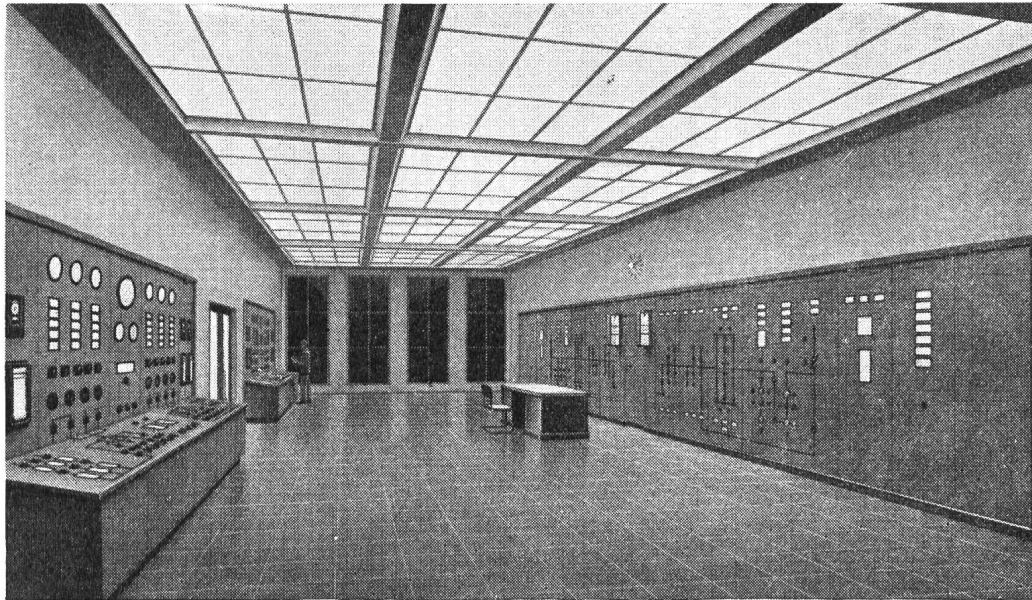
In 2626





# Wärmetechnische Meß- und Regelgeräte

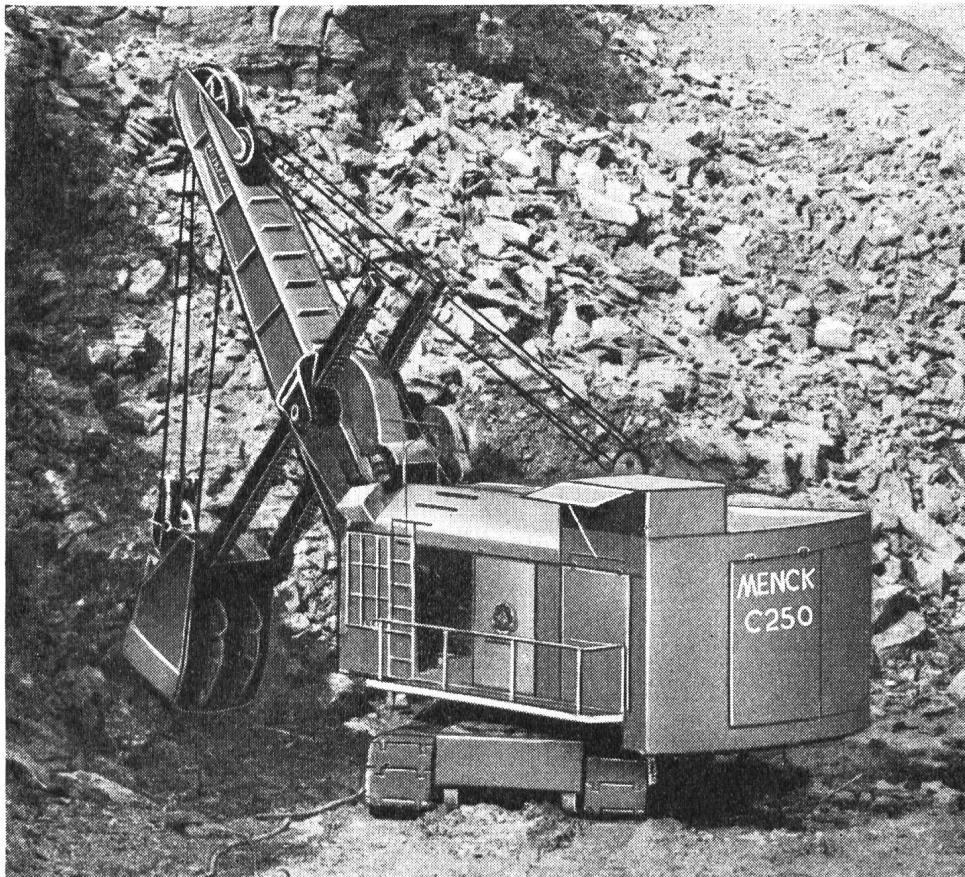
Kesselregler · Wärmewarten



Cal. 7a. 01/2

Wärme- und Elektrowarte eines Großkraftwerkes

Auskunft und Beratung durch: SIEMENS ELEKTRIZITÄT SERZEUGNISSE AG. ZÜRICH/LAUSANNE



Gegr. 1868

## MENCK

Diesel- und Elektro-  
Bagger

Spezial-Steinbruch-  
Bagger

**Heinrich Gertsch**  
**Zürich-Affoltern**

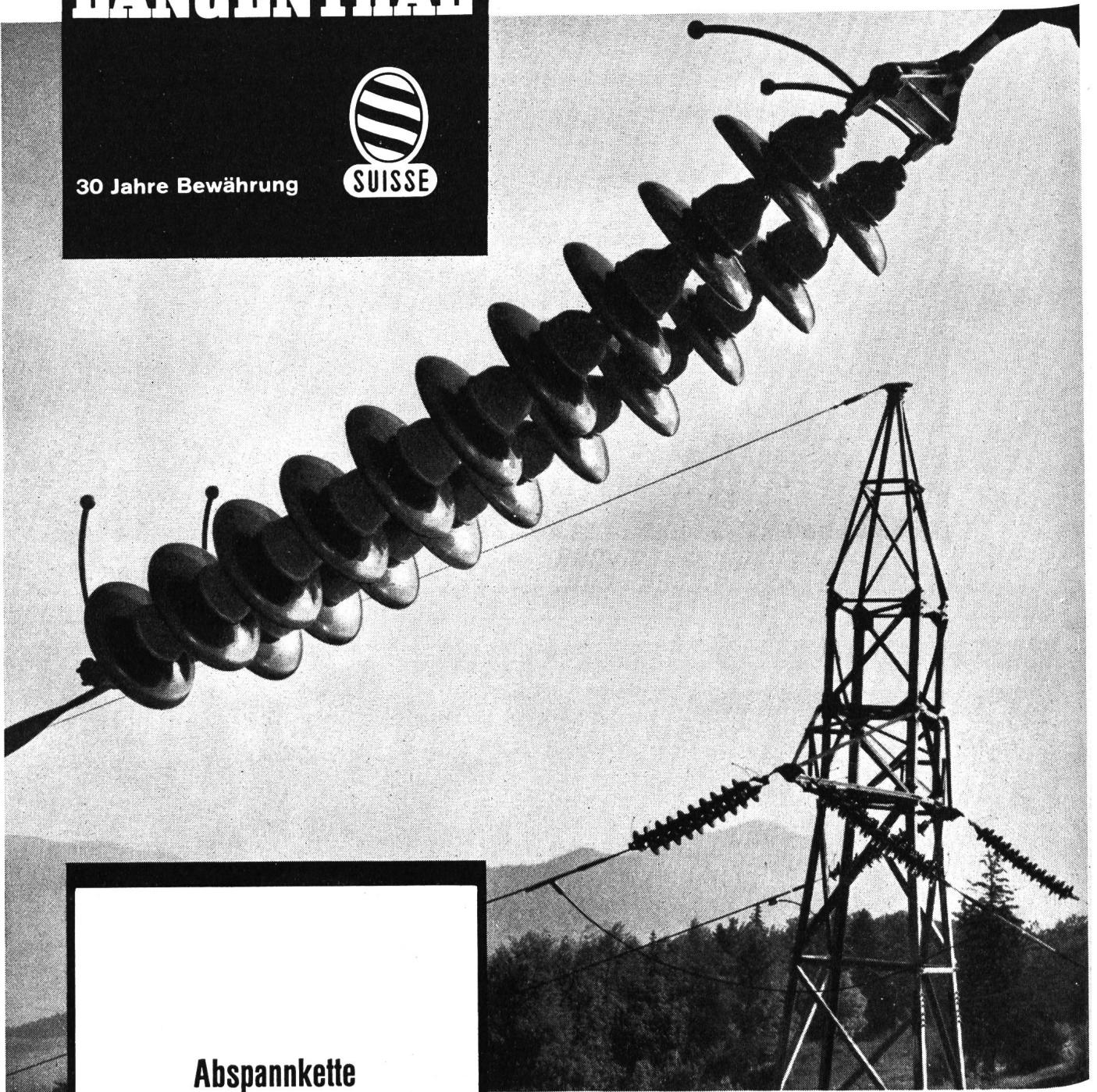
Telephon (051) 46 64 90

# LANGENTHAL



30 Jahre Bewährung

SUISSE



## Abspannkette

Betriebsspannung	150 kV
Ueberschlag nass	480 kV
Ueberschlag Stoss 50%	1200 kV
Bruchfestigkeit min.	9000 kg

PORZELLANFABRIK LANGENTHAL AG., LANGENTHAL

# A.V. LUTZ & CO.

vormals

HUBER & LUTZ · ZÜRICH

Ingenieurbüro für automatische Stauwehre

HYDRAULISCHE DACHWEHRE  
AUTOMATISCHE STAUKLAPPEN  
HUBSEKTORWEHRE  
ABFLUSS-REGULIERUNGEN



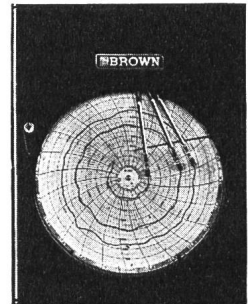
*Führend in  
Kontrollgeräten*

## Honeywell AG

Mühlebachstr. 172 Zürich 8 Tel. (051) 34 40 40

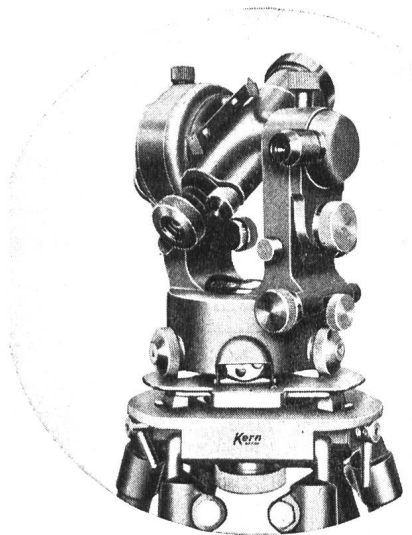
Automatische  
Meß- und Regulierapparate für:

- Temperatur
- Feuchtigkeit
- Durchflußmenge, Niveau
- Druck, Vakuum
- pH, Leitfähigkeit
- Chemische Analysen
- Spannung, Strom usw.



Kreisschreiber mit 3 Federn

Verlangen Sie unverbindlich Prospekte und Ingenieurbesuch



### DKM 1 kleiner Doppelkreis- Theodolit mit optischem Mikrometer

eignet sich vorzüglich für alle  
Ingenieurarbeiten, Bauplatz, Ab-  
steckung, Kulturtechnik, Klein-  
triangulationen usw. Optik mit  
**Anti-Reflex-Belag AR**  
Verlangen Sie Prospekt DK 518.

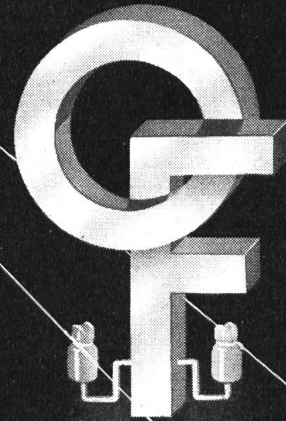
### Kern Nivellier- Instrumente NK

Kleinstes Gewicht, kleinste Di-  
mensionen — und doch ein Maxi-  
mum an Präzision und Wirtschaft-  
lichkeit der Vermessungsarbei-  
ten. Prospekt NK 393.

klein - leicht -  
handlich - hohe  
Genauigkeit

# Kern

AARAU

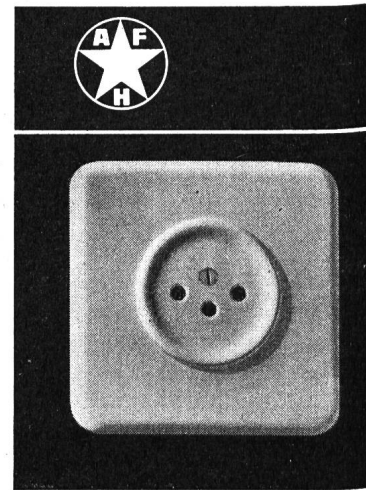
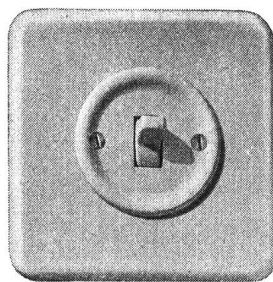
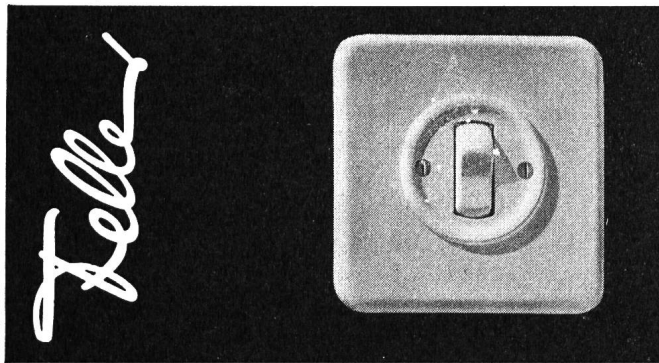


## OTTO FISCHER AG ZÜRICH

Sihlquai 125 Tel. 051 23 76 62 Postfach Zürich 23  
ELEKTROTECHNISCHE BEDARFSARTIKEL EN GROS

Lieferung nur an konzessionierte Firmen

Neuzeitliche Schalter und Steckdosen für Unterputzmontage  
 Adolf Feller AG. Horgen, Fabrik elektrischer Apparate



# Klima-Anlagen

Fragen Sie die

**VENTILATOR AG. STÄFA**

Spezialisiert seit 1890

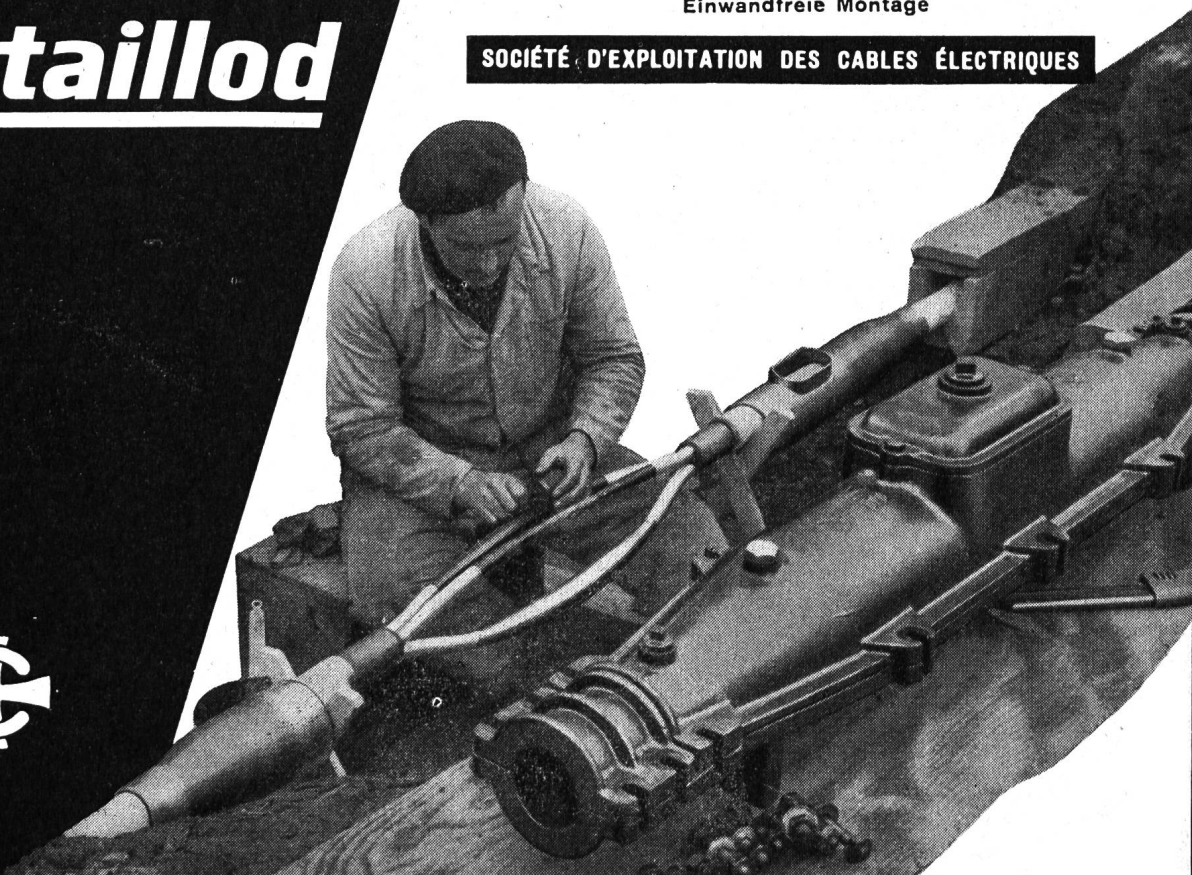
Tel. (051) 93 01 36

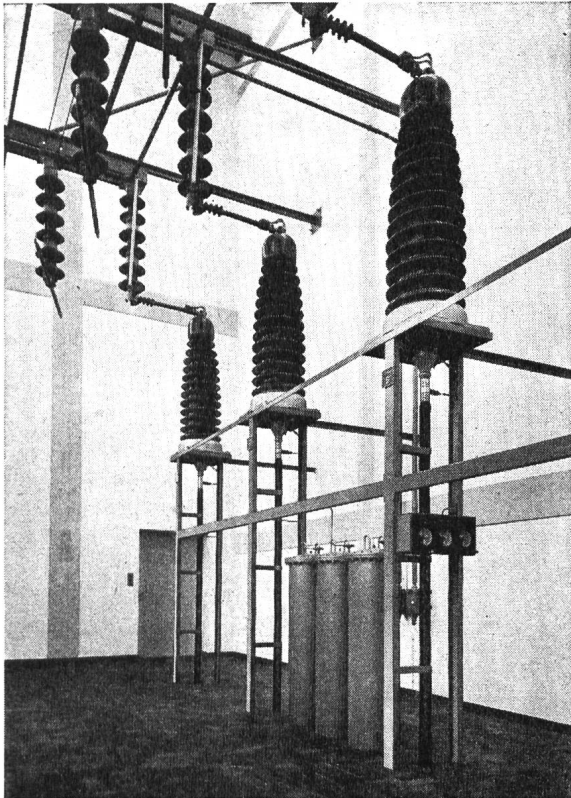
# Cortaillod

**Cortaillod** hat von jeher den beiden wichtigsten, die Betriebssicherheit von Kabelarmaturen bestimmenden Faktoren, die größte Aufmerksamkeit geschenkt:

Erstklassiges Material  
 Einwandfreie Montage

**SOCIÉTÉ D'EXPLOITATION DES CABLES ÉLECTRIQUES**





150 kV-Oelkabelendverschlüsse im Unterwerk Schoßhalde  
des Elektrizitätswerkes Bern

# KABELWERKE BRUGG AG

## BLEIKABEL

für Stark- und Schwachstrom

## DRAHTSEILE

Tru-Lay-Brugg

für alle Anwendungsgebiete

**Hunziker**

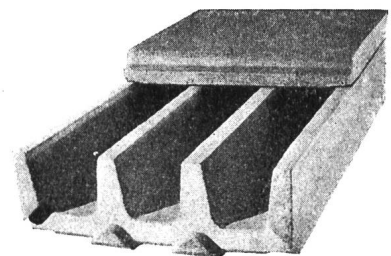
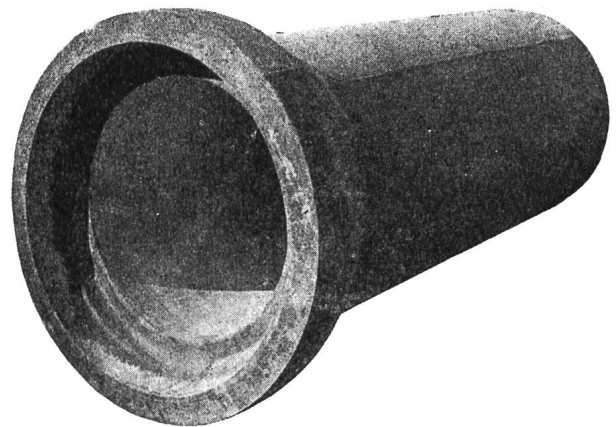
SCHLEUDERRÖHREN  
UND  
KABELSTEINE

AKTIENGESELLSCHAFT

**HUNZIKER+CIE**

Zentralbureau Zürich Lagerstrasse 1

Werke: Zürich / Brugg / Olten / Döttingen / Pfäffikon Sz. / Bern







# ZÜRCHER KANTONALBANK

Hypothekar- und Handelsbank  
Staatsgarantie

---

Auf Grund langjähriger Erfahrung sind unsere Spezialabteilungen in der Lage, Sie in allen Fragen des Bankgeschäfts, wie

**kommerzieller Zahlungsverkehr**  
**Gewährung von Betriebskrediten**  
**Finanzierung von Bauvorhaben**  
**Anleihssemissionen**  
**Kapitalanlagen**

sachkundig und individuell zu beraten und Ihre Aufträge rasch und zuverlässig auszuführen.

---

**Hauptsitz Bahnhofstraße 9, Zürich 1**

Ausgedehntes Korrespondentennetz im In- und Ausland

## HAEFELY

Strom- und Spannungswandler  
für Nennspannungen bis 220 kV.  
Meßgruppen (kombinierte Strom-  
und Spannungswandler)

Leistungstransformatoren

Reguliertransformatoren

Wicklungen für elektrische  
Maschinen und Transformatoren

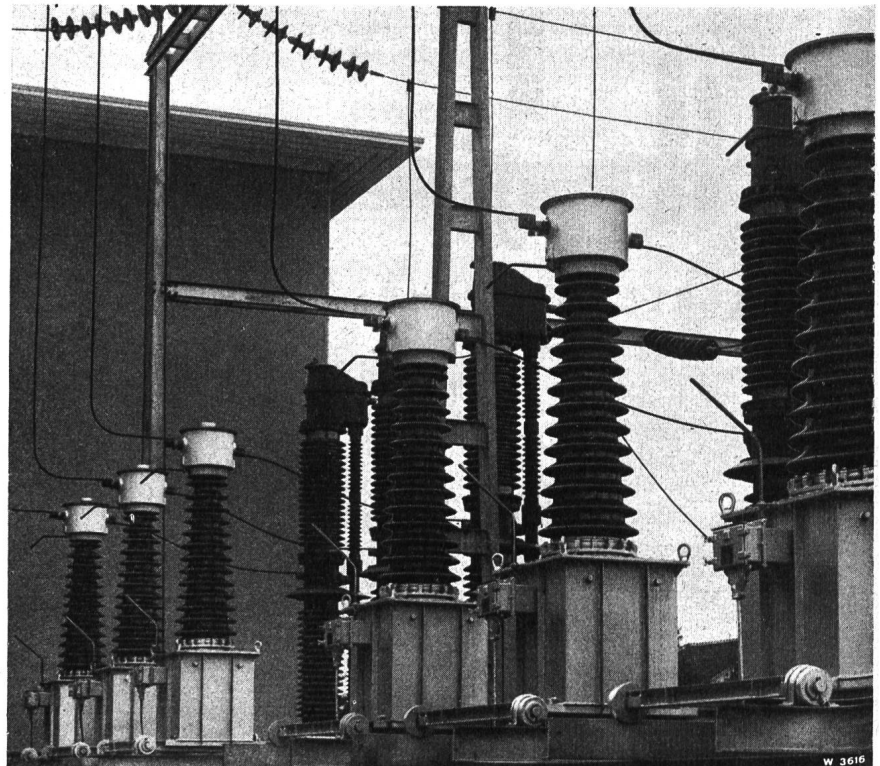
Kondensatoren

Kopplungselemente

Isoliermaterial „Haefelyt“

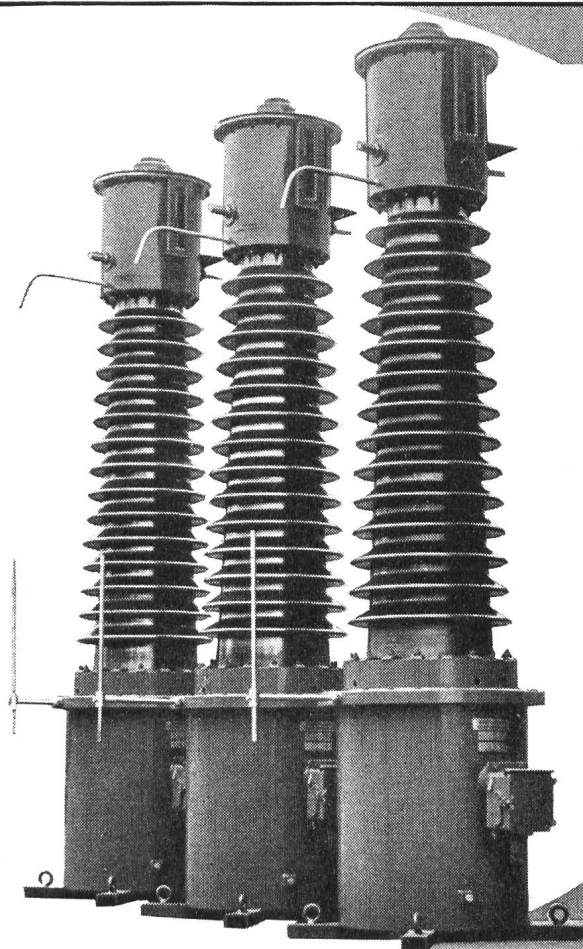
Durchführungen

Vollständige Ausrüstungen von  
Hochspannungs-Prüffeldern  
und -Laboratorien



Spannungswandler 150 kV

# EMIL HAEFELY & CIE AG, BASEL



## 220 kV Stromwandler

für Freiluftaufstellung,  
ölarmer Bauart,  
lieferbar bis Reihe 380 kV

In großer Anzahl für die

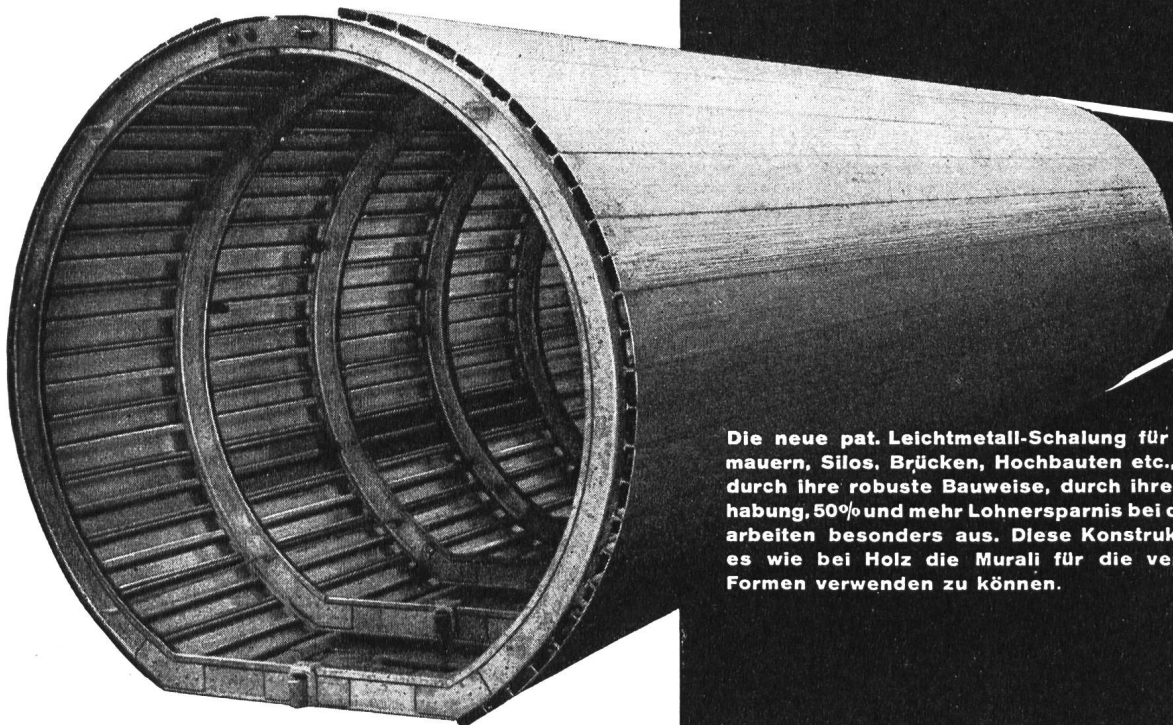
**MAGGIA KRAFTWERKE** geliefert

## MOSEK-GLASER & CO. AG.

Spezialfabrik für Transformatoren,  
Messwandler und angewandte Apparate

**MUTTENZ bei Basel**

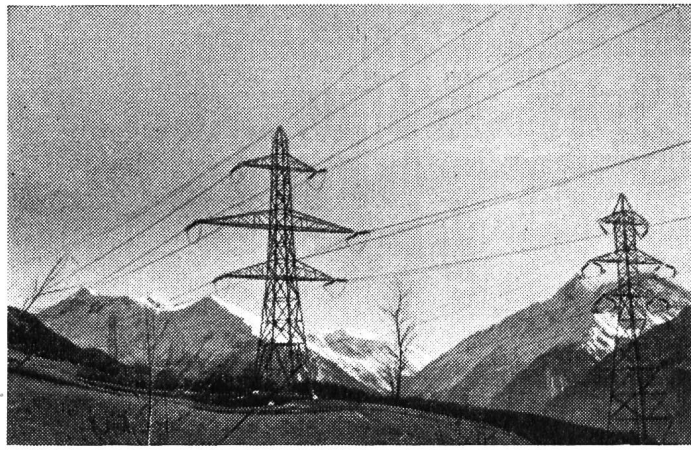
## alb.aeberli Stollen-Schalung



Die neue pat. Leichtmetall-Schalung für Stollen, Stau-  
mauern, Silos, Brücken, Hochbauten etc., zeichnet sich  
durch ihre robuste Bauweise, durch ihre leichte Hand-  
habung, 50% und mehr Lohnersparnis bei den Schalungs-  
arbeiten besonders aus. Diese Konstruktion gestattet  
es wie bei Holz die Murali für die verschiedensten  
Formen verwenden zu können.

**alb.aeberli**

Konstruktionswerkstätte Zürich 38  
Albisstraße 62 Tel. 45 13 28



## WALTER HAESLER

ELEKTRISCHE UNTERNEHMUNGEN

**SPIEZ** Tel. 7 51 81 / **ZÜRICH** Tel. 33 14 90

Erstellen von

- Hoch- und Niederspannungsleitungen
- Spannungsumbauten / Kabelanlagen



## FEINSTAHL AKTIENGESELLSCHAFT ZÜRICH

Telephon (051) 24 26 66 / 67 / 68

Telegramme: Finesteeel

Fernschreiber: 52233

**STAHL** in jeder Form und Legierung —  
für jeden Verwendungszweck

## Stahl-Spundwand «Hoesch»

erprobt — zuverlässig

Sonderdrucksachen verlangen!

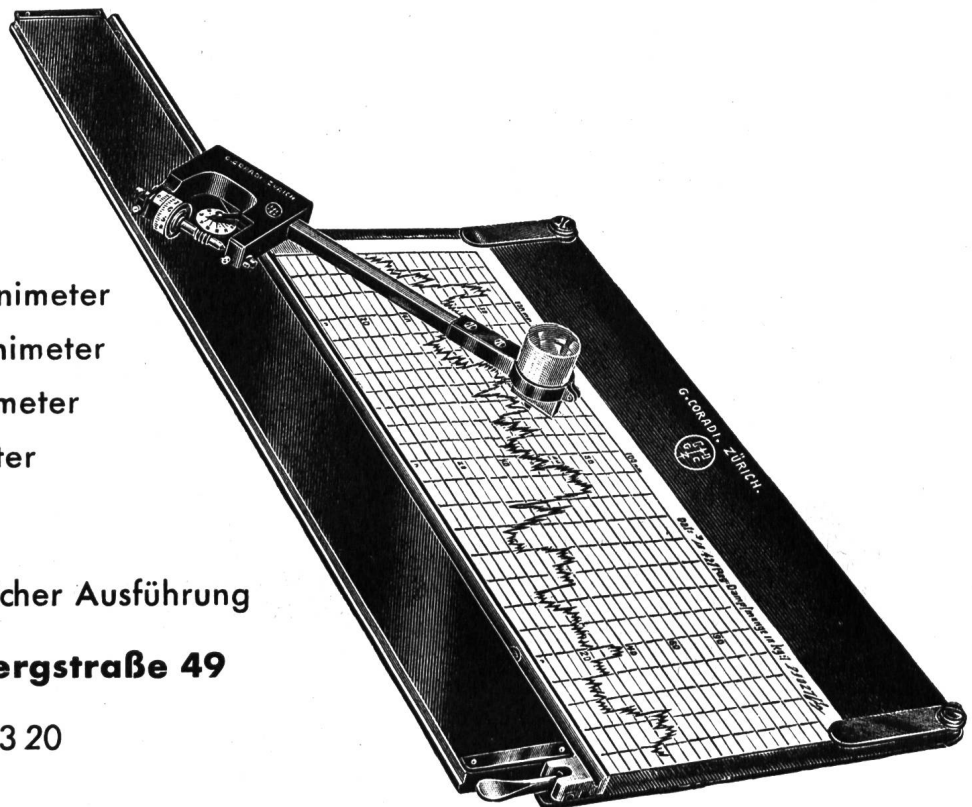
## CORADI PLANIMETER

Compensations-Planimeter  
Scheiben-Polar-Planimeter  
Scheiben-Roll-Planimeter  
Diagramm-Planimeter  
Lineal-Planimeter

in bekannt vorzüglicher Ausführung

**Zürich 6, Weinbergstraße 49**

Telephon (051) 28 33 20

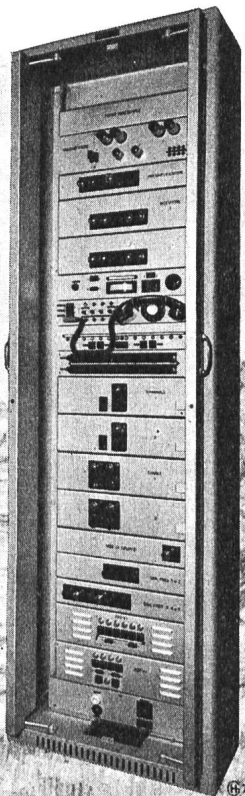


### Trägerfrequenz- Telephonie-Systeme

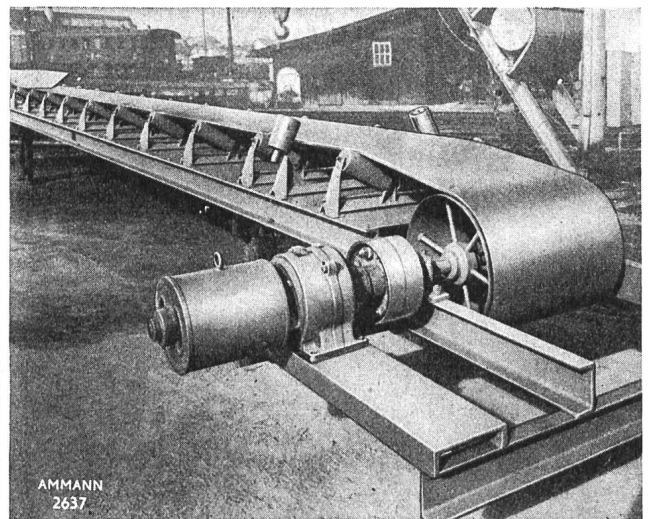
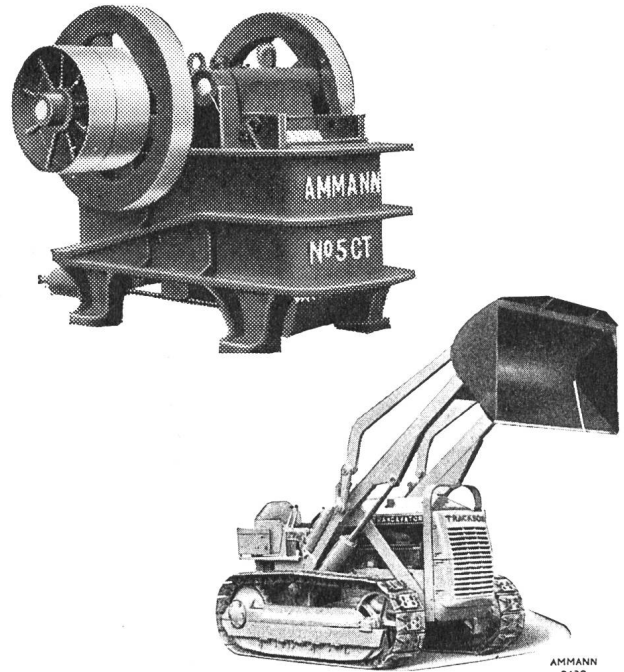
über Hochspannungsleitungen, kombiniert mit automatischen Telephonzentralen für Kraftwerke, Fernmessung, Fernsteuerung, Fernsignalisierung. Trägersysteme für Telephon-Kabel, -Freileitungen und koaxiale Leiter.

Weitere HASLER-Erzeugnisse: Telephonzentralen und -Apparate, drahtlose Nachrichtengeräte. Telegraphie-Systeme. Einzel-Apparate und Bestandteile.

**Hasler AG Bern**  
WERKE FÜR TELEPHONIE UND PRÄZISIONSMECHANIK

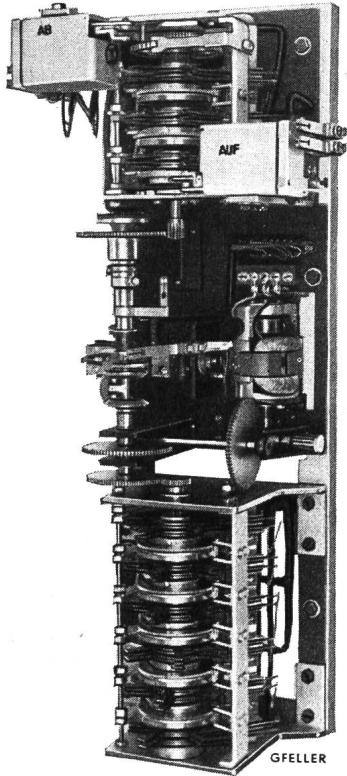


Steinbrecher  
Sieb- und Waschanlagen  
Erdbewegungsmaschinen  
Transportanlagen  
Raupen- und Kabelbagger



**U. AMMANN**  
Maschinenfabrik AG  
Langenthal

Tel. (063) 2 27 02



Dekadenwerk für die Fern-  
meldung von Zahlenwerten



**Unsere Lieferungen für die Maggia-Kraftwerke:**

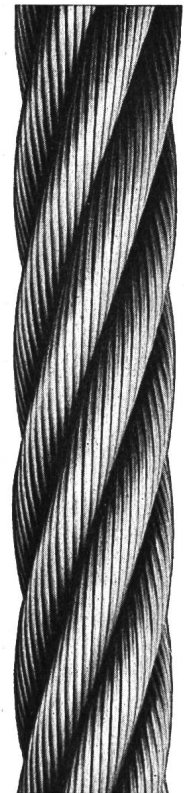
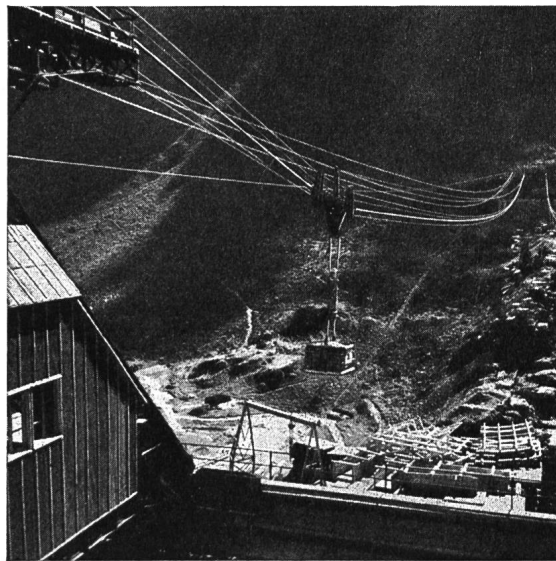
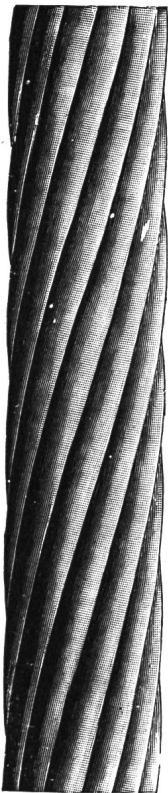
**Fernmeldung** der Durchflusssmengen sämtlicher Bachwasserfassungen der Staustufe Verbano sowie Steuerung der zugehörigen Regulierschützen mit Notauslösung der Hauptschützen

**Fernsteuerung** der Schalter und Trenner vom Kraftwerk Verbano nach dem Unterwerk Avegno

**Maschinentelegraph** - Kommandoanlage im Kraftwerk Verbano für betriebsinterne Befehle.

**CHR. GFELLER AG**  
**BERN - BÜMPLIZ und FLAMATT**

**Oechslin-Seile sicher und gut!**

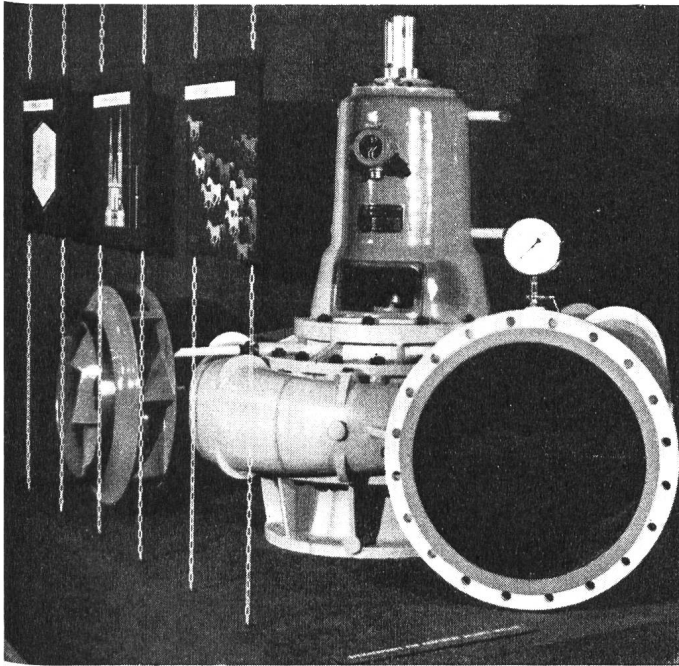


**Schweiz. Seil-Industrie AG, Schaffhausen**

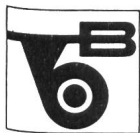
Tel. (053) 5 42 41

vorm. C. Oechslin, zum Mandelbaum

Gegründet 1839



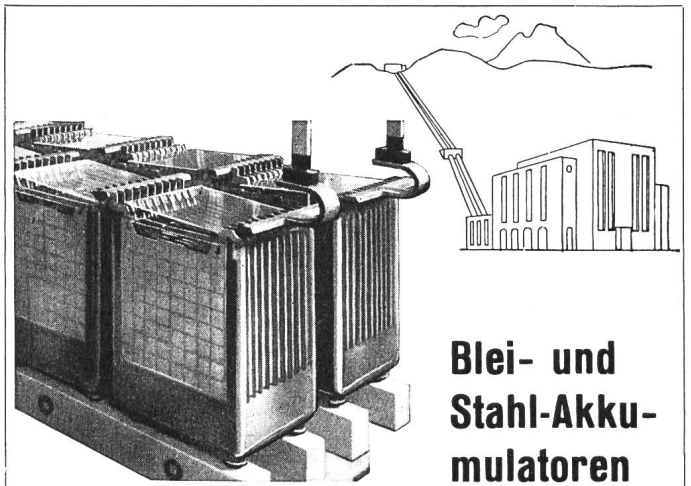
Einstufige Niederdruckpumpe von 525 PS mit ausgebautem Laufrad an der MUBA



## PUMPENBAU BRUGG

K. Rüttschi

**BRUGG** Aargau Tel. (056) 4 13 31



## Blei- und Stahl-Akkumulatoren

für

Bahnenbeleuchtung

Zugschlußlaternen

Schientraktoren

Elektrokarren

Elektrische Schienen- und

Straßenfahrzeuge

Notstromgruppen

Kraftwerke

Telephonzentralen

Fernschalter-Antriebe

Signal-Anlagen

Starterbatterien

## LEGLANCHÉ S.A. YVERDON

Akkumulatorenfabrik



## ESTA AG

für Lichttechnik und Beleuchtung

**BASEL** Elisabethenstraße 56

Beleuchtungstechnisches Beratungsbüro  
Leuchten für Fluoreszenzlampen

Projektierung und Lieferung der Beleuchtungsanlagen für die **Zentrale Kraftwerk Verbano** der Maggia Kraftwerke AG, Locarno

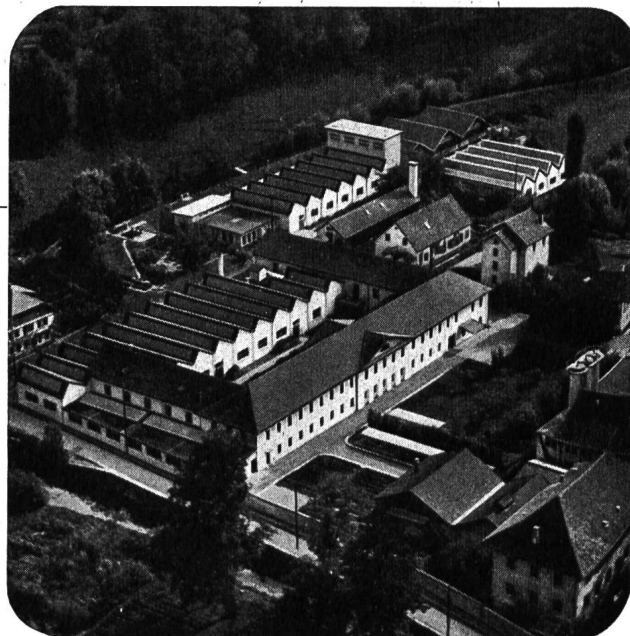
**SEILBAHNEN**

*Lasso* *Kabel*

**FÜR  
KRAFTWERKBAU  
MINEN  
INDUSTRIEANLAGEN**

**KABEL LASSO AG BASEL**

Seit mehreren Jahrzehnten stellen wir Drähte und Kabel für elektrotechnische Zwecke her, vom haardünnen Draht für die feinsten Apparate bis zum dicken Flachprofil zur Verwendung im Großmaschinenbau. Durch die Lieferung hochwertiger Qualitätsprodukte haben wir so unsern Teil beigetragen zur heutigen Entwicklung der Elektrizitätsanwendung.



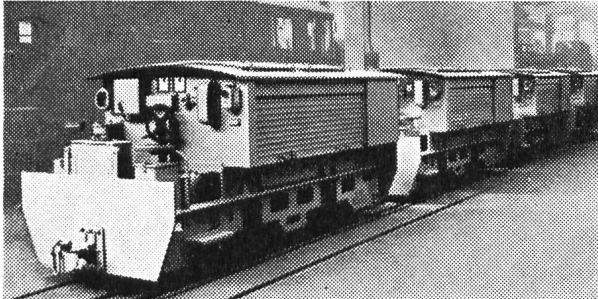
**WILDEGG**

**KUPFERDRAHT-ISOLIERWERK  
AKT.-GES.**

**WILDEGG**



# Stollenbau



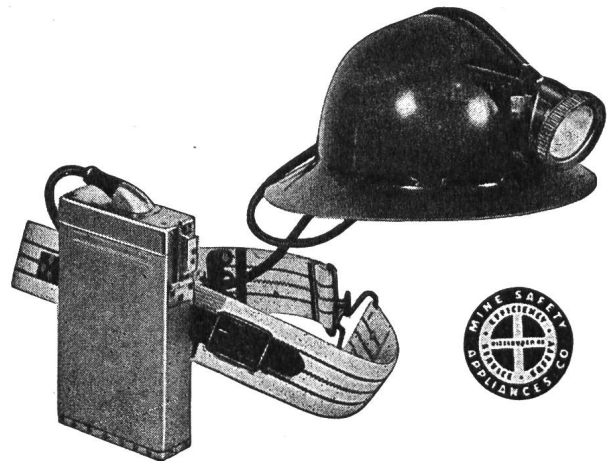
mit **NIFE** Stahlakkumulatoren  
Selengleichrichtern  
Stromzählern  
Kopfgrubenlampen

sind unverwüstlich und halten größte Beanspruchungen aus\*

**H. Hürliemann** Dipl. Ing. ETH,

Zürich Sihlquai 75 Telefon (051) 27 44 11

## Für den Stollenbau



Die bewährten Original MSA-  
**SCHUTZHELME** 380 g schwer, aus zähstem  
Kunstharz, verstärkt, mit und ohne Lampenhalter  
**HELM Lampen** mit Original-«Edison»-Eisen-  
Nickel-Batterien, Gürtel und sämtlichem Zubehör  
**BATTERIE-AUFLADESTATIONEN**  
Zahlreiche Referenzen auch in der Schweiz

Ab Lager lieferbar

Generalvertretung • Technische Beratung • Ersatzteillager

**MAVEG AG.** Bahnhofstraße 13  
Tel. (032) 2 15 51 **BIEL**



Elektrische Ausrüstungen  
für Seilbahnen  
Ward-Leonard-Antriebe

Aufzüge- und Elektromotorenfabrik Schindler & Cie. AG., Luzern



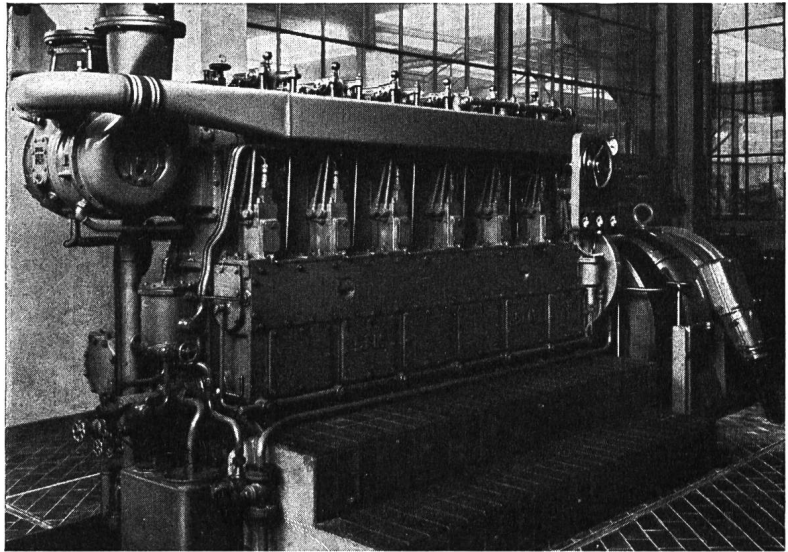


# SLM

## Dieselmotoren

### Notstromgruppen

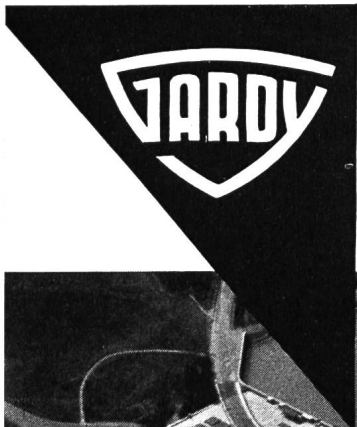
halb- und vollautomatische  
Anlagen für alle  
Betriebsbedingungen



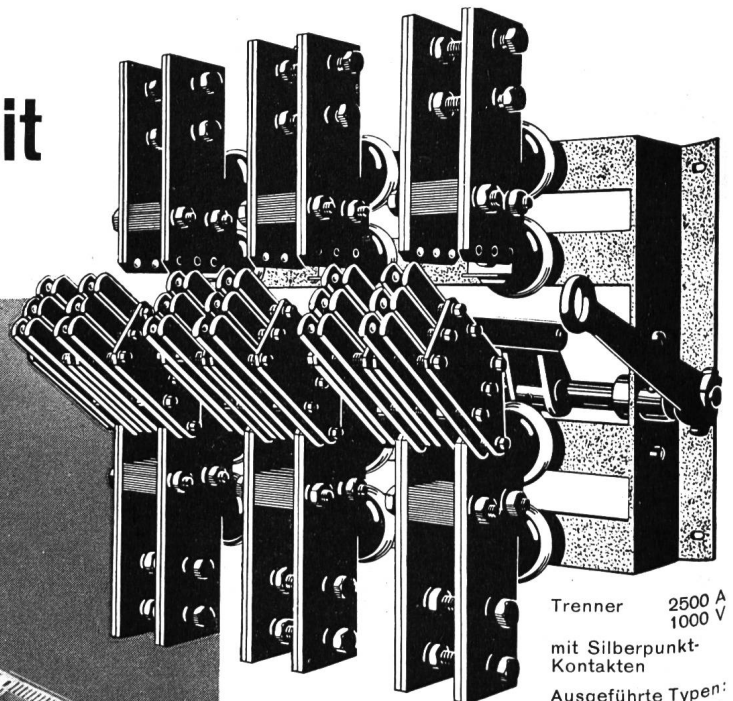
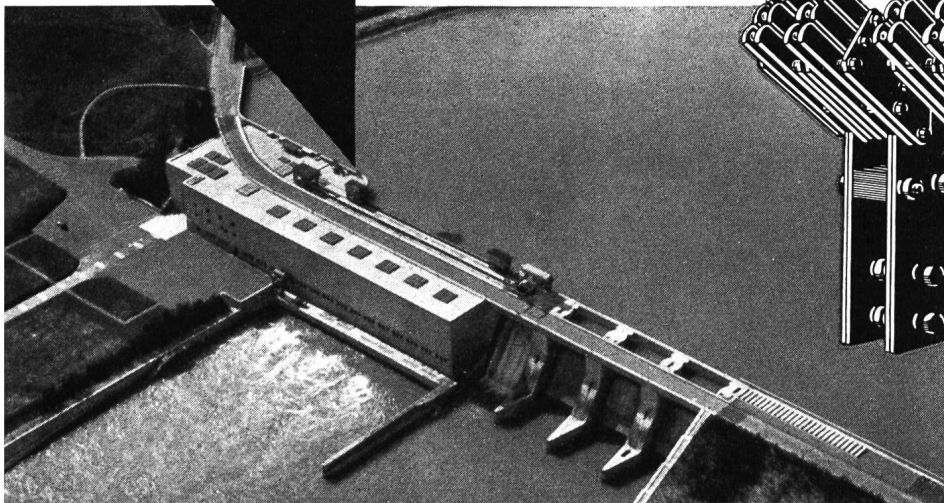
Notstromgruppe von 450 PS Leistung bei 600 U/min.

Für das Kraftwerk Verbano der Maggia-Kraftwerke AG, Locarno lieferten wir eine vollautomatische Diesel-Generator-Anlage Typ 5 VD 25 T mit einer Normalleistung von 412 PS bei 600 U/min.

**Schweizerische Lokomotiv- und Maschinenfabrik Winterthur**



= Sicherheit



Trenner 2500 A  
1000 V  
mit Silberpunkt-  
Kontakten  
Ausgeführte Typen:  
250 bis 10000 A  
1 bis 60 kV  
1-, 3- und 4-polig

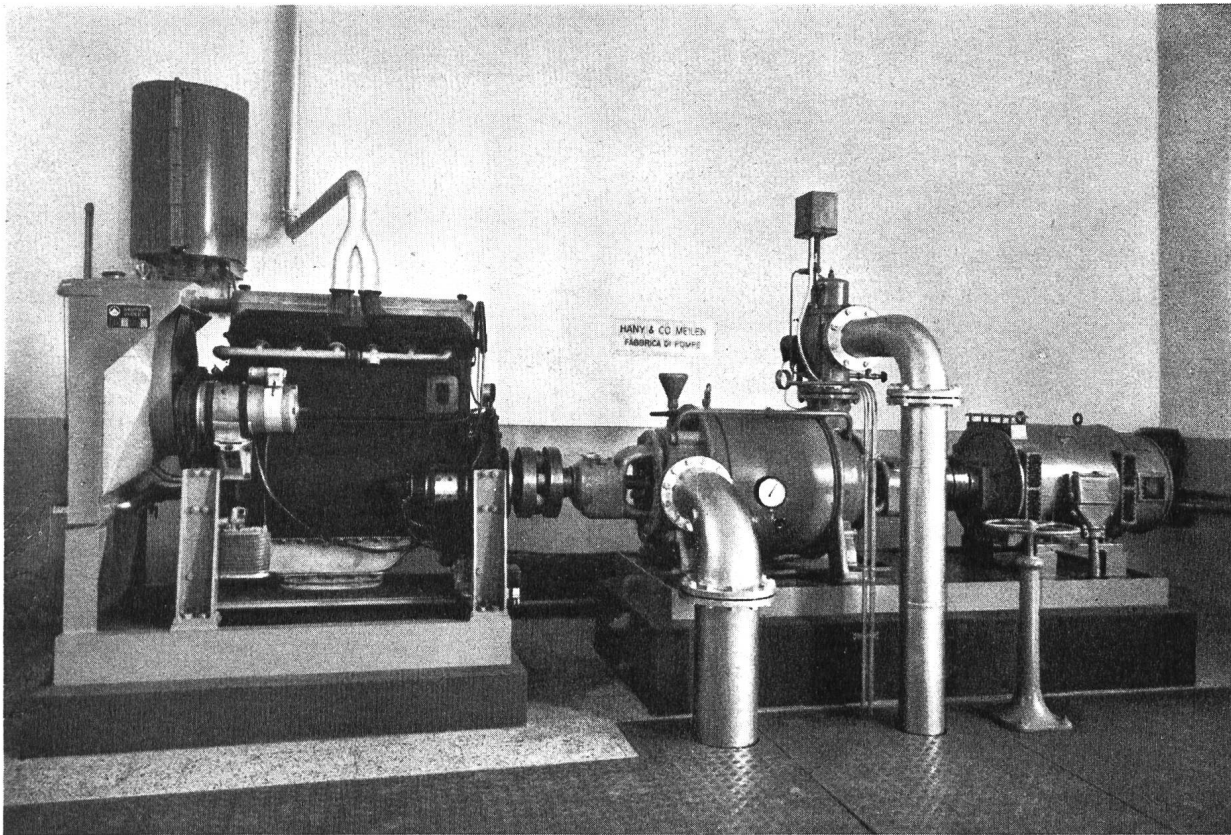
**GARDY S.A. GENÈVE**

R. des Deux-Ponts 22  
(Schweiz)

#### Fabrikationsprogramm :

**Für Starkstromanlagen:** Trenner und Lasttrennschalter, automatische Schalter, Hochleistungssicherungen, Installationsmaterial usw.  
**Für Hausinstallationen:** Schalter, Steckdosen, Sicherungen, Abzweigmaterial usw.

Elektro-Diesel-Hochdruckzentrifugalpumpe, 140 PS,  
für die Wasserversorgung und Feuerreserve der  
Stadt Locarno



## UNSERE ERZEUGNISSE

Nieder-, Mittel- und Hochdruck-Zentrifugalpumpen für alle Zwecke der Wasserversorgung

Selbstansaugende Baupumpen

Hochdruck-Zementinjektionspumpen 40 und 100 atü

Autowaschpumpen

Selbstansaugende und automatische Abwasser-Pumpen-Anlagen

Fäkalien-Pumpenanlagen

Bohrloch-Zentrifugalpumpen

Trockenschacht-Pumpen

Säurepumpen

Spezialpumpen für die chemische Industrie

Warmwasserpumpen für Zentralheizungen bis 110° C

Heißwasserpumpen für Zentralheizungen bis 250° C

Heißölpumpen bis 300° C

Dickstoff-Pumpen

Papierstoff-Pumpen

Pumpen für Getränkeindustrie

Filteranlagen für Seewasserversorgungen

Filteranlagen für Flußwasserversorgungen

Filteranlagen für Schwimmbäder

Gebrauchswasserfilter für Industrie

Laugen- und Säurefilter

Auf Verlangen stellen wir einen ausführlichen Pumpenkatalog zur Verfügung.

# HÄNY & CIE. PUMPENFABRIK MEILEN

# «MULSIFYRE»

## Feuerlöschverfahren für Ölbrände

für Groß- und Fabriktransformatoren, Reparaturgruben, Ölschalter, Öllager und Leitungen, Ölfeuerungen, Ölbassin und Härteöfen, öl- und feuergefährliche Flüssigkeiten verarbeitende Industrien.

### Jahrzehntelange erfolgreiche Anwendung

u. v. a. SRE Kraftwerke Vouvry, Firma Spoerry & Cie., Flums, Linoleum S. A., Giubiasco, MSK Zürich, British American Tobacco Co., Genf, EDF Zentralen in: Genissiat, Kems, Seyssel, Donzère-Mondragon, Arrighi, Versilhac, Lac Noir, Gennevilliers, Issy-les-Moulineaux, Eylau, Saint-Quen, l'Aigle, Tolbiac, Suatet, Lomme-les-Lille, Chastang, Pouget, Moux, Pralognan, Castelnau, Temple, Couesque, Courbaisse, St-Etienne/Cantalès, Brillanne, Bort, Ottmarsheim, Aston, Tizi-Medden, Arba, Michelet, Labuissière, Harnes, etc.

Kostenlose Beratung und Offerten durch:

**C. C. FINK - LAUSANNE 19**

Tel. (021) 26 43 19



### Gußgekapselte **WOERTZ- ABZWEIG- MATERIALIEN**

eignen sich für den Zusammenbau

Sie ermöglichen Erweiterungen und Änderungen bestehender elektrischer Anlagen ohne lange Betriebsunterbrechung.

Solide Abzweigklemmen bis 240 mm<sup>2</sup> gewährleisten größte Betriebssicherheit.



**OSKAR WOERTZ** *Basel*  
TEL. (061) 5 55 50

Vacuum Oil Company AG, Spiegelgasse 4 Basel Tel. (061) 27910

## Können Sie einen Mann mit 87 jähriger Erfahrung brauchen ?

Er vertritt eine Ölgesellschaft, die seit 1866 im Dienste der Industrie steht. Er bietet Ihnen heute die modernsten Schmiermittel unseres Maschinen-Zeitalters an: Mobiloil und Gargoyle.

87 Jahre Erfahrung stehen hinter diesem Mann, 87 Jahre praktische Bewährung. Hinter ihm stehen aber auch die modernsten Öl-Laboratorien der Welt mit Ihren 900 Ingenieuren und Technikern. Kein anderer Schmiermittel-Vertreter kann sich auf so grosse Erfahrung, auf so erfolgreiche Forschungsarbeit und auf so viele Empfehlungen der grössten Maschinenfabriken der Welt berufen.

Ein Mann mit solcher 87 jähriger Erfahrung ist auch für Ihren Betrieb wertvoll. Gerne besucht er Sie. Gerne zeigt er Ihnen, wie Sie die Leistungsfähigkeit Ihres Maschinenparks steigern, die Wartungskosten senken – und damit die Rendite Ihres Unternehmens steigern können.



**Die richtigen Schmiermittel  
für Ihre Maschinen.**

# Stump, BOHR AG

Spezialarbeiten des Tiefbaues

**Zürich**

Mühlebachstraße 8  
Tel. (051) 34 54 66

**Bern**

Kapellenstraße 22  
Tel. (031) 2 46 22



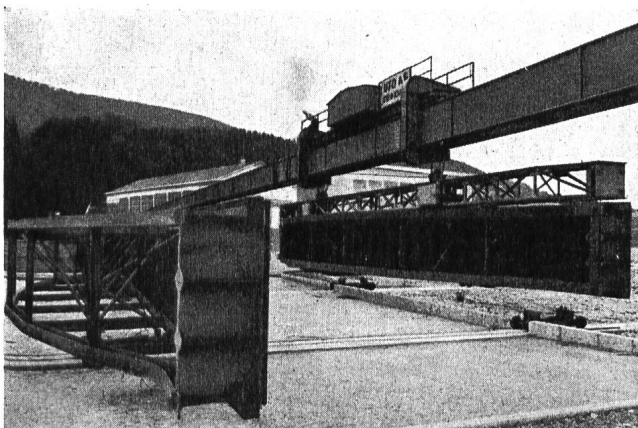
**Rammsondierungen**  
**Sondierbohrungen**  
**Kernbohrungen**  
**Zementinjektionen**  
**Tongel- und chemische Injektionen**  
**Grundwasserfassungen**

# UTO

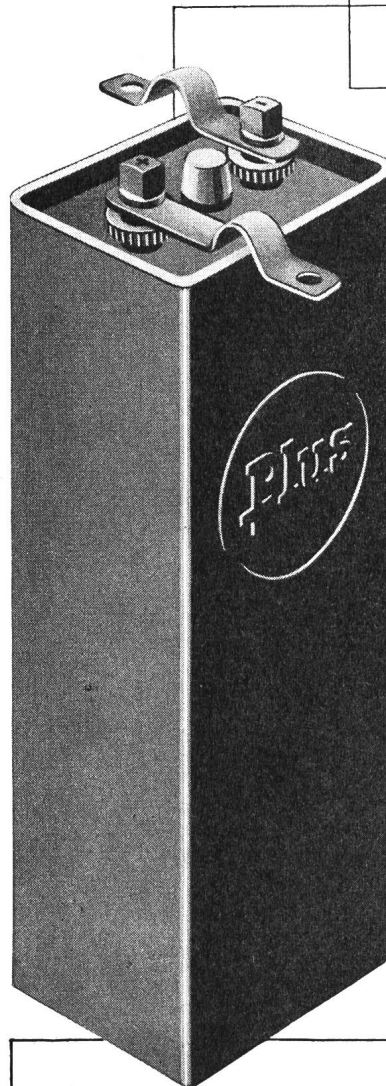
**AUFZUG- UND KRANFABRIK AG**  
ZÜRICH-ALTSTETTEN / Telephone 52 53 10

Unsere Spezialitäten:

**Krane jeder Art**  
**Elektrozüge**  
**Transportanlagen**  
**Elektr. Aufzüge**



Dambalken-Versetzkran in Kraftwerk



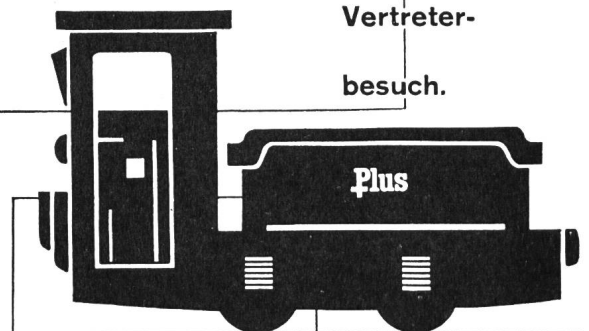
In Elektro-  
fahrzeugen  
aller Art  
haben sich  
unsere

**Plus-**  
**Traktions-**  
**Batterien**

aufs beste  
bewährt.

Unser Service  
bürgt für  
einwandfreien  
Betrieb.

Verlangen Sie  
Referenzen und  
Vertreter-  
besuch.



Frid Müller

# Plus

**Plus-**  
**Accumulatoren-**  
**fabrik AG.**  
**Basel**  
**Mühlegraben 3**  
**Telephon**  
**061 / 3 79 17**



# Durchführungen

sind besonders anschauliche Vertreter unseres Arbeitsprogrammes, daher haben wir sie hier als Blickfang gewählt. Wir bauen Durchführungen für Betriebs-Spannungen bis zu 400 000 V. Die Qualität, Betriebssicherheit und Dauerhaftigkeit der Normal- und Spezialausführungen haben für diesen Arbeitszweig unsern Welt-ruf begründet. Nicht nur Durchführungs-, sondern

## alle Hochspannungs- Isolierprobleme löst

Micafil. Unsere langjährigen Forschungen und die Entwicklung spezieller Isoliermaterialien wie Superresocel befähigen uns, absolut zuverlässige und rationelle Isolationen zu liefern. Nennen Sie uns Ihr Problem, wir sagen Ihnen die Lösung.

M I C A F I L A G Z Ü R I C H



Elektroisolationen   Durchführungen   Resoformpreßteile   Nepolinkondensatoren  
Hochspannungsprüfgeräte   Maschinen für Elektrowicklereien   Hochvakuumpumpen

Stahlpundbohlen

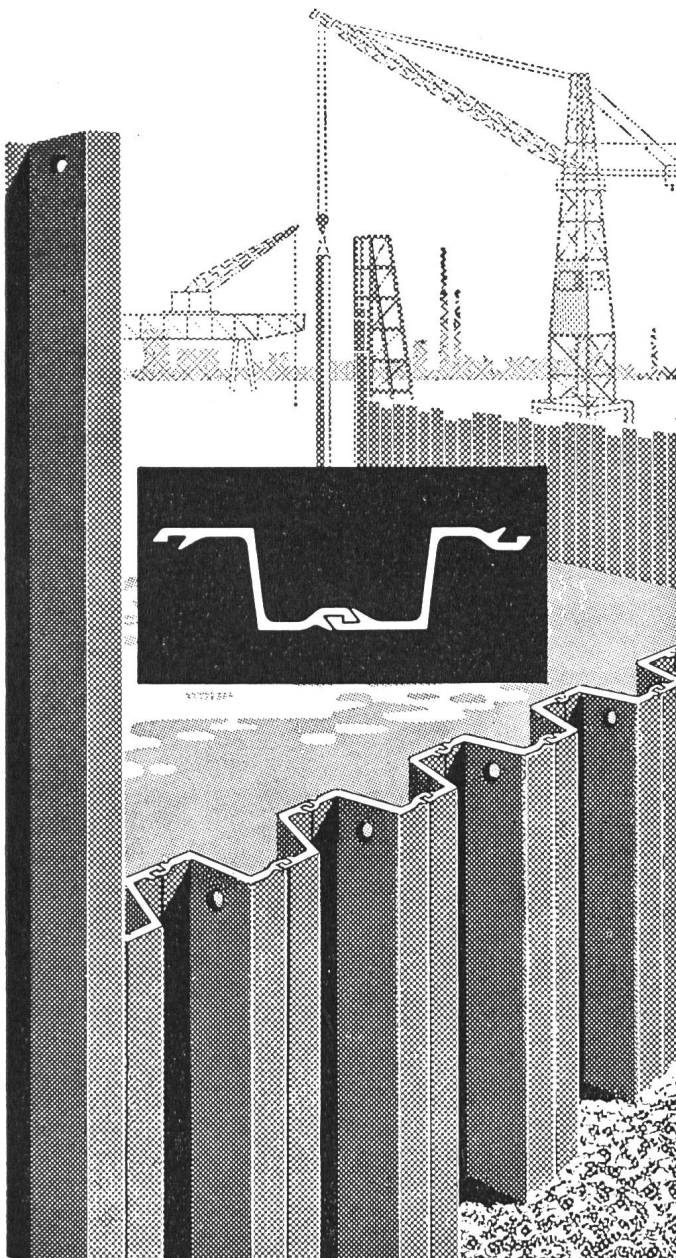
# BELVAL

Arbed Belval Luxemburg



**Columeta A. G. Basel**

Steinenring 51



## SCHMIERSTOFFE

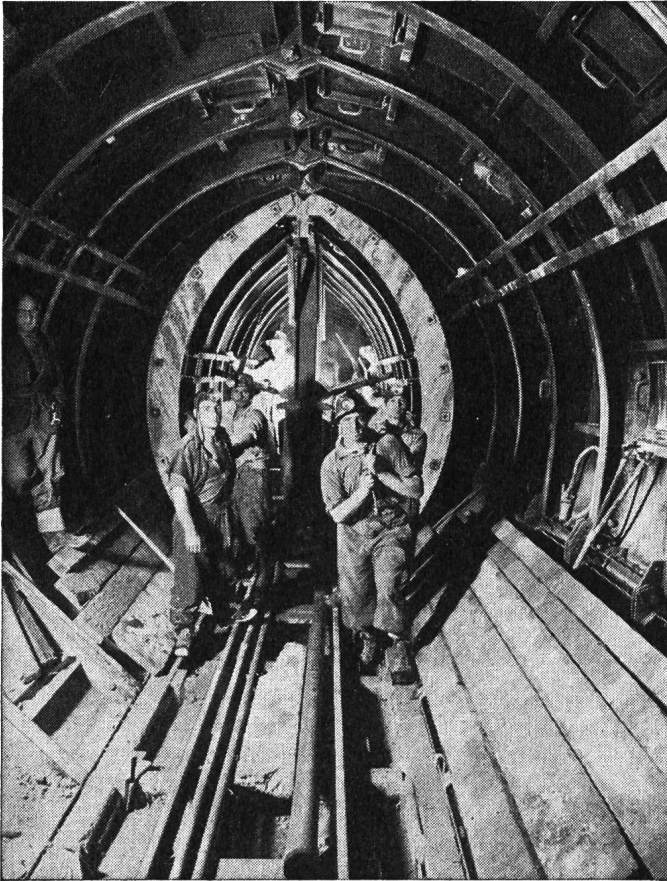
im Kraftwerksbau

für alle Baumaschinen  
und den Fahrzeugpark

Referenzen und Gratisauskunftsdienst

**ADOLF SCHMIDS ERBEN  
AKTIENGESELLSCHAFT BERN**

Telephon (031) 27844



Durchziehen der geklappten Schalung

# TELESKOP- STOLLENSCHALUNG

Ausführung durch



Telephon (061) 4 39 53

Geliefert 54 m<sup>1</sup>,  $\varnothing$  3,75 m,  
mit Transportwagen für  
**Druckstollen Verbano, Maggiawerk**

## Ingenieur-Vertretung gesucht

firm in modernster Massenbeton-  
technik und mit besten Beziehungen  
zu Wasserbaubehörden und -Firmen.

**TRASSWERKE MEURIN K. G.**  
**ANDERNACH / RHEIN**

Gegründet 1862

## Wir suchen **Dipl. Bau-Ingenieur**

bewandert im Bau von Kraftwerken (Hoch- und Niederdruck-  
werke), der bei Eignung die Stellung eines Chefindingenieurs  
unserer Bauabteilung übernehmen könnte.

Gewünscht wird ein Ingenieur, der über große praktische  
Erfahrung im Bureau und auf dem Bauplatz verfügt, Initia-  
tive besitzt und befähigt ist, dem Personal vorzustehen.

Sprachen: Französisch und Deutsch.

Bewerber für diesen verantwortungsvollen Posten sind ge-  
beten, ihre Dienstferte unter Angabe von Lohnansprüchen  
und Beilage von Curriculum vitae, Zeugniskopien und Photo-  
graphie zu richten an:

*Schweizerische Elektrizitäts- und Verkehrsgesellschaft, Basel,  
Malzgasse 32.*

PETER MEYER

## EUROPÄISCHE KUNST- GESCHICHTE

In zwei einzeln käuflichen, in sich abgeschlossenen Bänden

I. Band:

Vom Altertum bis zum Ausgang des Mittelalters  
567 Abbildungen, 420 Seiten, Ganzleinen Fr. 43.70

II. Band:

Von der Renaissance bis zur Gegenwart  
395 Abbildungen auf Kunstdrucktafeln und 116 Zeich-  
nungen im Text, 436 Seiten, Ganzleinen Fr. 45.75

Schweizer Spiegel Verlag Zürich

Zu kaufen gesucht

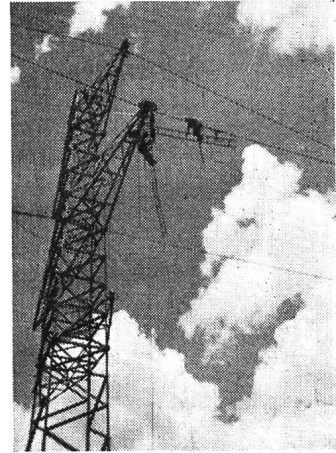
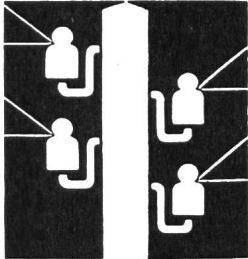
### 1. Kaplan-Propeller- oder Francis-Turbine

für ca. 1500 l/s bei ca. 2,50 bis 3 m Gefälle.

2. wie oben, jedoch für 500 bis 600 l/s bei 4 m Ge-  
fälle, beides horizontalachsige Ausführungen.

A. Kuster, Knochenmühle, Trubschachen (Emmental) Tel. 14

## ELEKTRISCHER LEITUNGSBAU



Montage von  
Isolatorenketten

# O. KULL & CIE. ZÜRICH

Freigutstraße 1  
**Zürich 2**  
Telephon 236650

HOCHSPANNUNGS-LEITUNGEN  
NIEDERSPANNUNGS-VERTEILANLAGEN  
KABEL-ANLAGEN  
BAHN-KONTAKTLEITUNGEN

# Druck

*und*

*Druck*

ist oft zweierlei —  
gute Drucksachen  
aber verlangen  
eine tadellose  
Druckausführung.  
Für gute Druck-  
sachen sind wir  
spezialisiert.

CITY-DRUCK AG

ZÜRICH TELEPHON 234634





# Schlagbrecher «Rheinhausen»

## Ein neuartiger Backenbrecher

Mit gänzlich neuer Wirkungs-  
weise und vollkommenem  
**Überlastungsschutz**

**Großer Zerkleinerungsgrad,**  
da das Brechgut aufgelockert  
durch den Brechspalt geht

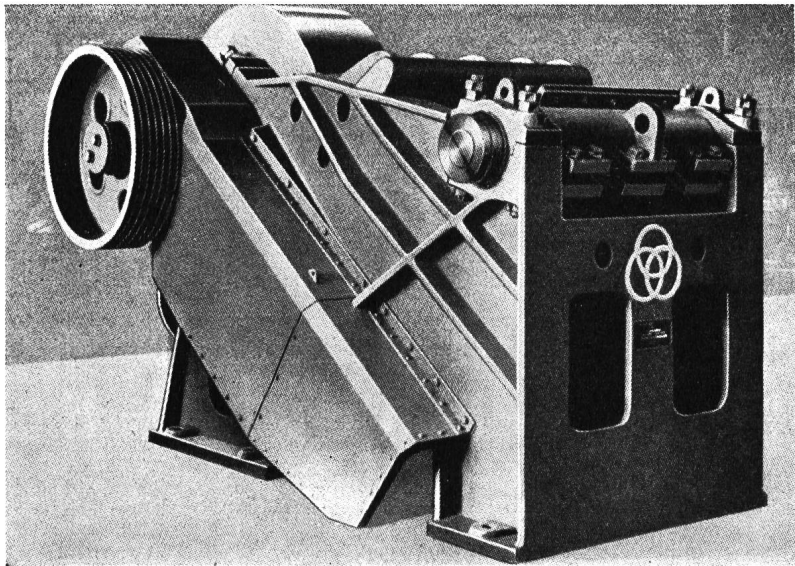
**Niedriger Kraftbedarf,**  
da Stauzonen im Arbeitsspalt  
vermieden sind

**Geringer Verschleiß**

**Große Wirtschaftlichkeit**

**Niedrige Bauhöhe**

**Wirkungsweise und Ausführung  
mehrfach patentiert**



Vertreter für die Schweiz:

**Heinrich Gertsch, Zürich-Affoltern**

Tel. 46 64 90

AKTIENGESELLSCHAFT

# CONRAD ZSCHOKKE

ZÜRICH

DÖTTINGEN

SION



GENÈVE

BELLINZONA

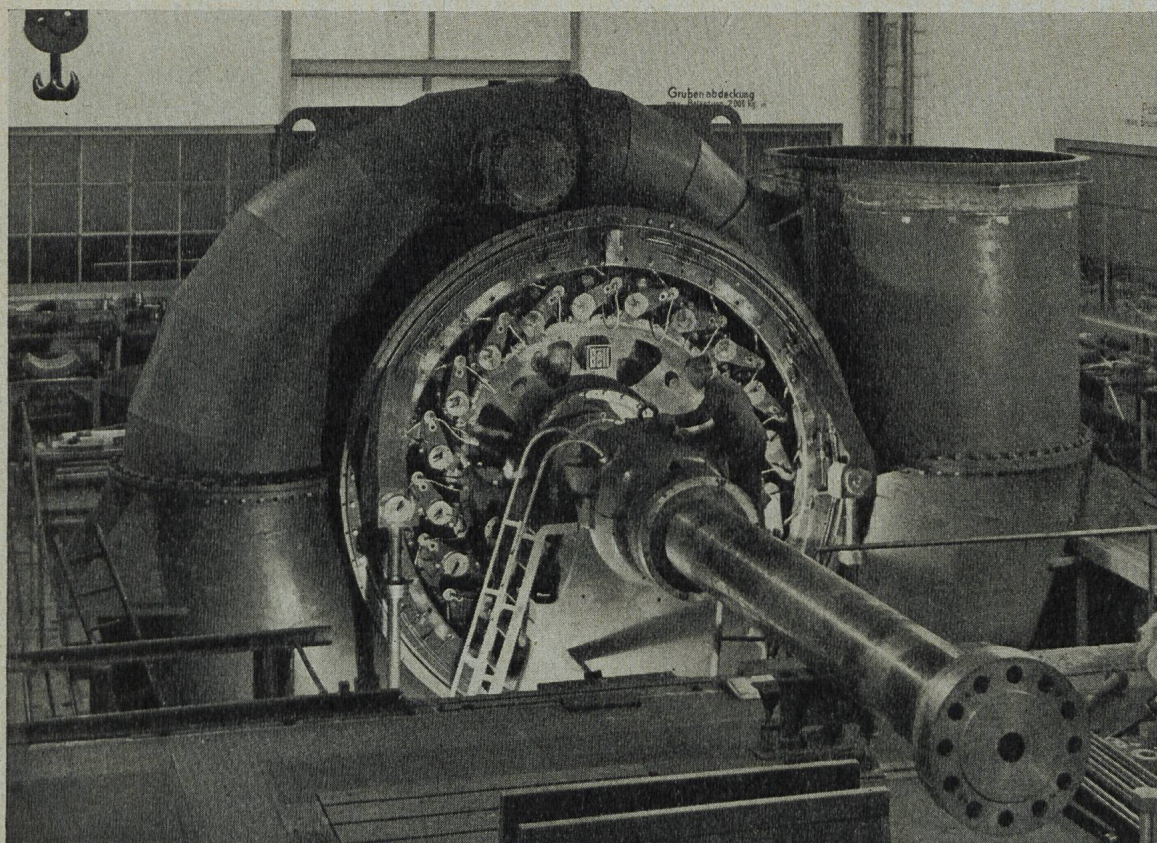
NÄFELS

TIEFBAU, HOCHBAU

STAHLBAU, MASCHINENBAU

KESSELSCHMIEDE, METALLSPRITZWERK

INGENIEURBUREAU UND TECHNISCHE BERATUNG



**Francis-Spiralturbine von 24 000 PS für Zentralamerika**  
(Werkmontage)

**ABSPERRORGANE  
WEHRANLAGEN  
DRUCKLEITUNGEN**

**KRIENS  
Bell**

**AG DER MASCHINENFABRIK VON THEODOR BELL & CIE KRIENS - LUZERN**



# SCHWEIZERISCHE KREDITANSTALT ZÜRICH

Basel, Bern, Biel, Chur, Davos, Frauenfeld, Genf, Glarus, Kreuzlingen  
Lausanne, Lugano, Luzern, Neuenburg, St. Gallen, Zug  
Arosa, Interlaken, St. Moritz, Schwyz, Weinfelden  
NEW YORK: 25 Pine Street

**Aktienkapital und Reserven Fr. 216 000 000**

Im Jahre 1856 zur Förderung von Industrie und Verkehr, Handel und Gewerbe gegründet, wandte die Schweizerische Kreditanstalt schon frühzeitig ihre Aufmerksamkeit der sich rasch entwickelnden Elektrizitätswirtschaft zu. Sie hat bei den Vorarbeiten, bei der Gründung und Finanzierung von Kraftwerken tatkräftig mitgewirkt und dadurch ihre enge Verbundenheit mit diesem Zweig der schweizerischen Wirtschaft bekundet.

Tochtergesellschaften:

Swiss American Corporation, 25 Pine Street, New York  
Credit Suisse (Canada) Ltd, 360 St. James Street West, Montreal