

Zeitschrift: Wasser- und Energiewirtschaft = Cours d'eau et énergie
Herausgeber: Schweizerischer Wasserwirtschaftsverband
Band: 45 (1953)
Heft: 10

Werbung

Nutzungsbedingungen

Die ETH-Bibliothek ist die Anbieterin der digitalisierten Zeitschriften. Sie besitzt keine Urheberrechte an den Zeitschriften und ist nicht verantwortlich für deren Inhalte. Die Rechte liegen in der Regel bei den Herausgebern beziehungsweise den externen Rechteinhabern. [Siehe Rechtliche Hinweise.](#)

Conditions d'utilisation

L'ETH Library est le fournisseur des revues numérisées. Elle ne détient aucun droit d'auteur sur les revues et n'est pas responsable de leur contenu. En règle générale, les droits sont détenus par les éditeurs ou les détenteurs de droits externes. [Voir Informations légales.](#)

Terms of use

The ETH Library is the provider of the digitised journals. It does not own any copyrights to the journals and is not responsible for their content. The rights usually lie with the publishers or the external rights holders. [See Legal notice.](#)

Download PDF: 15.03.2025

ETH-Bibliothek Zürich, E-Periodica, <https://www.e-periodica.ch>

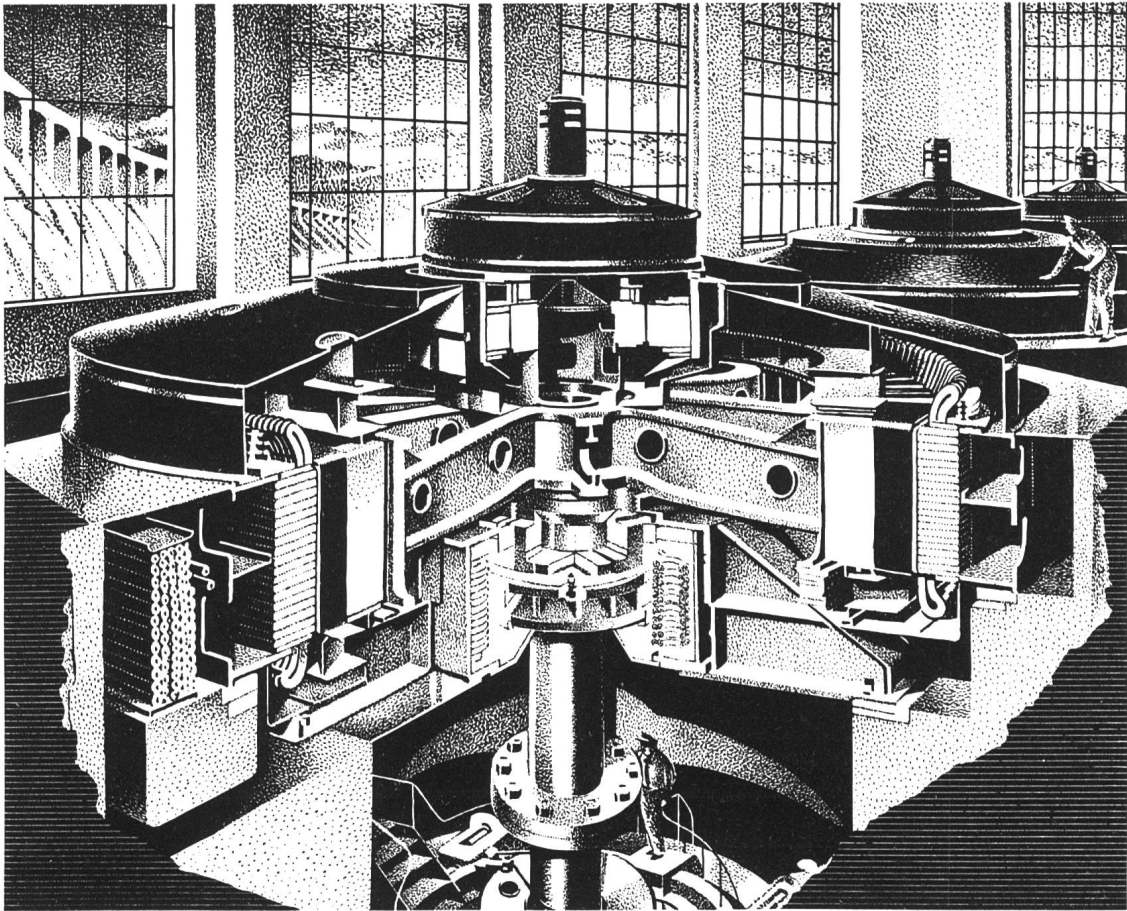
Stauwehranlagen



Wir sind seit 50 Jahren spezialisiert im Bau und in der Projektierung von Stauwehranlagen, wie: Schützen mit Windwerken und hydraulisch-automatische Schützen unserer eigenen Systeme, ferner Schiffsschleusen, Dammbalken, Rechen und Caissons. Für Stauweherschützen sind wir überdies als Berater verschiedener europäischer Grossfirmen tätig.

BUSS AG BASEL/PRATTELN · ABT. STAHLWASSERBAU

Ölwechsel? Nur alle 10 Jahre...



Sehen Sie sich dieses Segment-Spurlager einer Wasserturbine an! 250 Tonnen Gewicht trägt dieses Lager, 250 Tonnen in Bewegung. Nur ein dünner Schmierfilm trennt die beweglichen von den festen Teilen. Wenn dieser Schmierfilm reißt, wenn das Lager anfrisst, dann stoppt die ganze Produktion, dann fallen im weiteren Einzugsgebiet des Werkes Kraft und Licht aus.

Um solche Ausfälle zu verhüten, wurden die Spezialöle Gargoyle DTE geschaffen. In der ganzen Welt, überall wo Wasserkraftwerke in Betrieb stehen, haben diese Gargoyle-Produkte hohe Anerkennung gefunden. Ihre hohe Alterungsbeständigkeit (eine Füllung hält 10 Jahre und länger), ihr vorzügliches Temperatur-Viskositäts-Verhalten und ihre Rostschutz-Eigenschaften haben sich in der Praxis, auch in bedeutendsten Kraftwerken der Schweiz, vorzüglich bewährt.

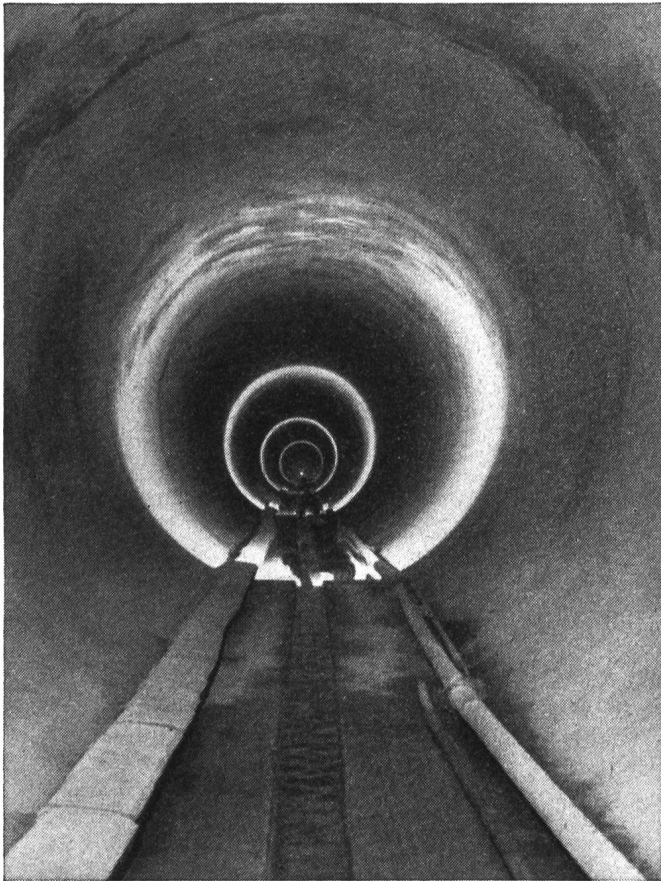
Nützen Sie die 87jährige Erfahrung unserer Gesellschaft aus! Besprechen Sie bitte Ihre Schmierprobleme mit unserem Spezialisten. Ein Telefonanruf oder eine Postkarte genügen.

Gargoyle



für rationelle Schmierung

Vacuum Oil Company AG., Spiegelgasse 4, Basel, Telefon (061) 227910



TELESKOP- STOLLENSCHALUNG

Ausführung durch

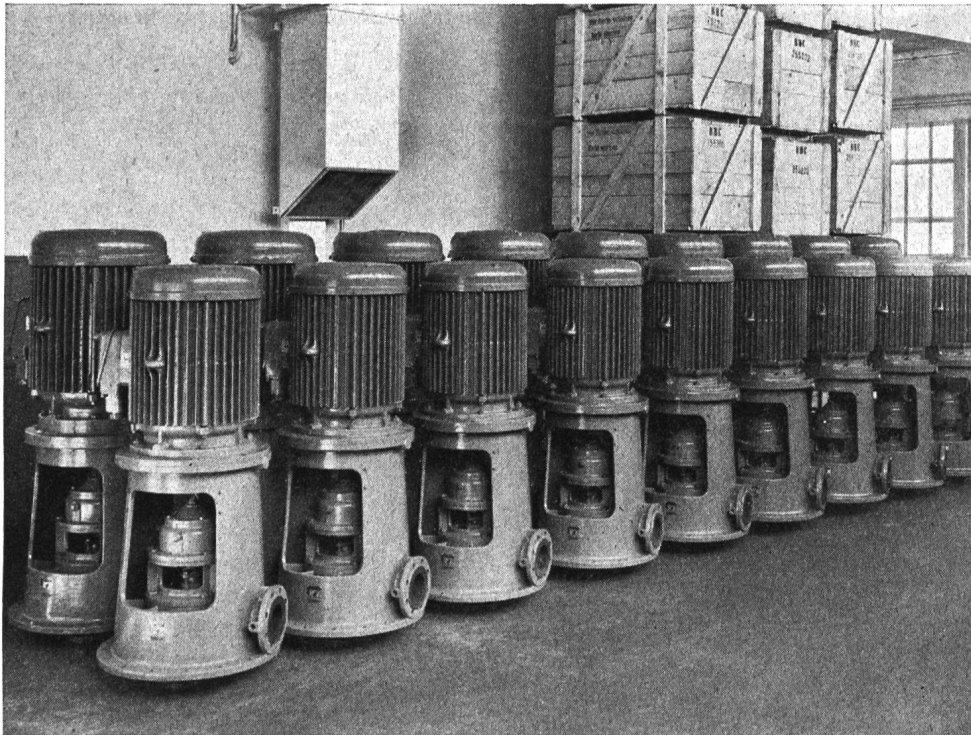


Telephon (061) 24 39 53

Geliefert 54 m¹, \varnothing 3,75 m,
mit Transportwagen für

Druckstollen Verbano, Maggiawerk

Der fertig betonierte Stollen (keine Nacharbeiten notwendig)



Lieferung einer
Serie vertikaler
Hochdruck-
pumpen

PUMPENBAU BRUGG

K. RÜTSCHI, BRUGG (Aargau) Tel. (056) 413 31



Wasser- und Energiewirtschaft

Cours d'eau et énergie

Schweizerische Monatsschrift für Wasserrecht, Wasserbau, Wasserkraftnutzung, Energiewirtschaft, Gewässerschutz und Binnenschifffahrt. Offizielles Organ des Schweizerischen Wasserwirtschaftsverbandes und seiner Gruppen: Reußverband, Associazione Ticinese di Economia delle Acque, Verband Aare-Rheinwerke, Linth-Limmatverband, Rheinverband, Aargauischer Wasserwirtschaftsverband; des Rhone-Rheinschiffahrtsverbandes und der Commission Centrale pour la navigation du Rhin. Beilage: Rhone-Rhein.

Revue mensuelle suisse traitant de la législation sur l'utilisation des eaux, des constructions hydrauliques, de la mise en valeur des forces hydrauliques, de l'économie énergétique, de la protection des cours d'eau et de la navigation fluviale. Organe officiel de l'Association suisse pour l'aménagement des eaux et de ses groupes, de l'Association suisse pour la navigation du Rhône au Rhin et de la Commission centrale pour la navigation du Rhin. En supplément régulier: Rhône-Rhin.

Redaktion: G. A. Töndury, dipl. Bau-Ing. ETH, Generalsekretär des Schweizerischen Wasserwirtschaftsverbandes, St. Peterstraße 10, Zürich 1, Telephon (051) 23 31 11, Telegramm-Adresse: Wasserverband Zürich.

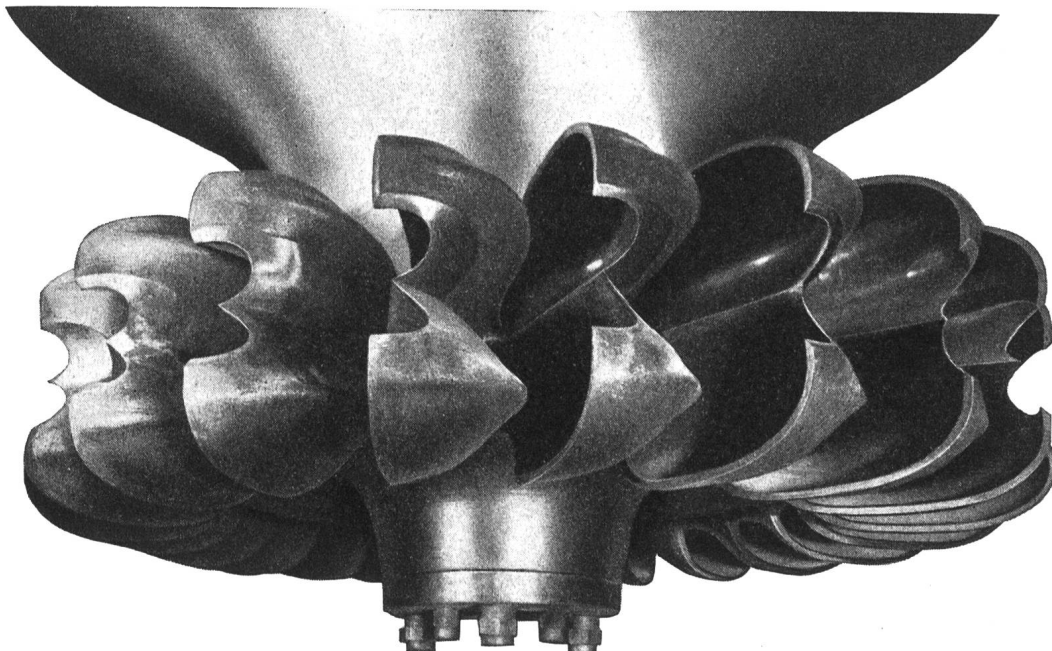
Verlag, Administration und Inseraten-Aannahme: Guggenbühl & Huber Verlag, Hirschengraben 20, Zürich 1, Telephon (051) 32 34 31, Postcheck-Adresse: «Wasser- und Energiewirtschaft» Nr. VIII 8092 Zürich.

Abonnement: 12 Monate Fr. 24.—, 6 Monate Fr. 12.50; für das Ausland Fr. 4.— Portozuschlag pro Jahr. Einzelpreis des Heftes Fr. 3.— plus Porto.

Druck: City-Druck AG, Zürich 1.

Oktober 1953 - 45. Jahrgang / Octobre 1953 - 45e année

Inhalt - Sommaire: Das Projekt für den Neubau des Wasserkraftwerkes Rheinfelden — Das Hochwasser in der Zentral- und Nordostschweiz Ende Juni 1953 — Wasserkraftnutzung und Energiewirtschaft, Wasser- und Elektrizitätsrecht — Gewässerschutz, Wasserversorgung, Grundwasser — Mitteilungen aus den Verbänden; Kongresse und besondere Anlässe — Geschäftliche Mitteilungen — Literatur — Kohlen- und Ölpreise für Industrie auf 1. August, 1. September, 1. Oktober 1953 — R h ö n e - R h i n / R h o n e - R h e i n : Zum Andenken an Ing. Arthur Peter-Gerber — A la mémoire de Arthur Peter-Gerber — La navigation sur le Rhône et l'avenir du canal transhelvétique — Bibliographie — La Section fribourgeoise — L'Assemblée générale de 1953.



ESCHER WYSS

ALLE TURBOMASCHINEN

Wasserturbinen
Dampfturbinen
Gasturbinen mit geschlossenem Kreislauf
Turbopumpen
Turbokompressoren
Eindampfanlagen

Kältemaschinen
Wärmepumpen
Industrie-Zentrifugen
Zementmaschinen
Dampfkessel und Apparate
ESCHER WYSS AG. ZÜRICH

GROSSE

BROWN BOVERI

GENERATOREN

in Rheinkraftwerken:

Zentrale Ryburg-Schwörstadt:

Vier Dreiphasen-Generatoren von je 32500 kVA, 750 U/min

Zentrale Albbruck-Dogern:

Drei Dreiphasen-Generatoren von je 32500 kVA, 750 U/min

Zentrale Rekingen:

Zwei Dreiphasen-Generatoren von je 22000 kVA, 750 U/min



Ausserdem bauen wir:

Gas- und
Dampfturbinen

Velox-Dampferzeuger

Druckluftschnell-
schalter

Transformatoren

HF-Telephonie-,
Fernmess- und Fern-
steueranlagen

Elektromotoren

Industrieschaltapparate

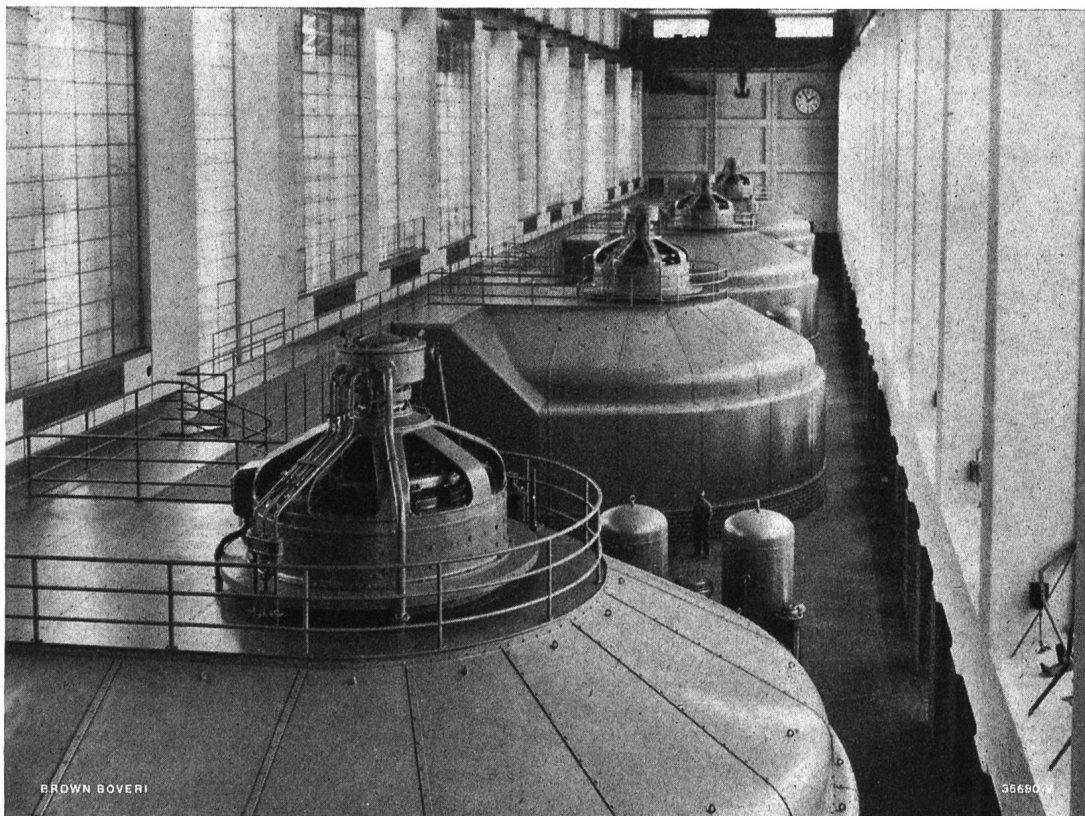
Elektroöfen

Schweissmaschinen

Sende- und Gleich-
richterröhren

Sender für Rundfunk
und Radiotelegraphie

Hochfrequenz-Röhren-
Generatoren



Maschinensaal des Rheinkraftwerkes Ryburg-Schwörstadt

Hier arbeiten vier gleiche Vertikal-Dreiphasen-Generatoren von je 32500 kVA, 750 U/min, die in ihren Abmessungen die grössten Generatoren Europas sind.

A.-G. BROWN, BOVERI & CIE., BADEN