

Zeitschrift: Wasser- und Energiewirtschaft = Cours d'eau et énergie
Herausgeber: Schweizerischer Wasserwirtschaftsverband
Band: 45 (1953)
Heft: 11

Werbung

Nutzungsbedingungen

Die ETH-Bibliothek ist die Anbieterin der digitalisierten Zeitschriften. Sie besitzt keine Urheberrechte an den Zeitschriften und ist nicht verantwortlich für deren Inhalte. Die Rechte liegen in der Regel bei den Herausgebern beziehungsweise den externen Rechteinhabern. [Siehe Rechtliche Hinweise.](#)

Conditions d'utilisation

L'ETH Library est le fournisseur des revues numérisées. Elle ne détient aucun droit d'auteur sur les revues et n'est pas responsable de leur contenu. En règle générale, les droits sont détenus par les éditeurs ou les détenteurs de droits externes. [Voir Informations légales.](#)

Terms of use

The ETH Library is the provider of the digitised journals. It does not own any copyrights to the journals and is not responsible for their content. The rights usually lie with the publishers or the external rights holders. [See Legal notice.](#)

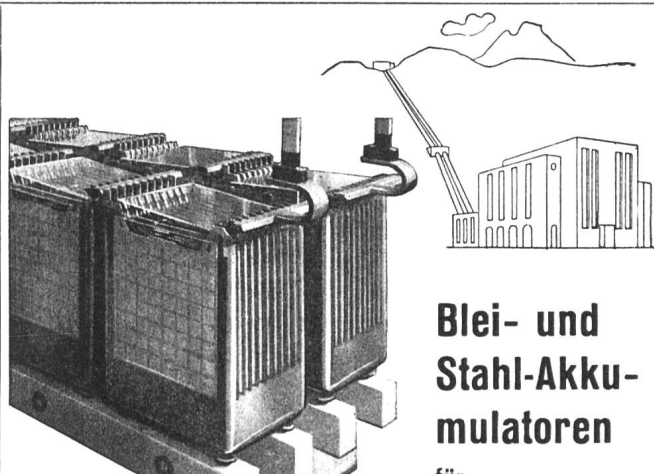
Download PDF: 02.04.2025

ETH-Bibliothek Zürich, E-Periodica, <https://www.e-periodica.ch>

BLESS & CO.

Bauunternehmung Zürich

Wasserkraftanlagen
Wasserbau, Stollenbau
Straßenbau, Brückenbau



**Blei- und
Stahl-Akku-
mulatoren**

für

**KRAFTWERKE
FERNSCHALTER-ANTRIEBE
SIGNAL-ANLAGEN
NOTSTROM-GRUPPEN**

Elektrische Schienen- und
Straßenfahrzeuge
Bahnenwagenbeleuchtung

Telephonzentralen
Anlaßzwecke,
Diesel- oder Benzinmotoren

LECLANCHÉ S.A. YVERDON
Akkumulatorenfabrik



Walter J. Heller & Co.

Hoch- und Tiefbau

Schloßstraße 131, Telefon 5 11 12

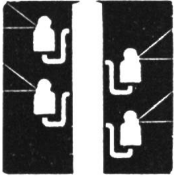
Bern



Installationen
Staumauer Vieux-Emosson der SBB

ELEKTRISCHER LEITUNGSBAU

O. KULL & CIE. ZÜRICH



FREIGUTSTRASSE 1
TELEPHON (051) 236650

Ausführung von:

HOCHSPANNUNGS-LEITUNGEN
NIEDERSPANNUNGS-VERTEILANLAGEN
KABEL-ANLAGEN
BAHN-KONTAKTLEITUNGEN

Robert Aebi & Cie AG Zürich

Ingenieurbüro Maschinenfabrik Tel. (051) 231750 Gegr. 1881 Zweigniederlassung in Zollikofen/Bern

liefern komplette Sand- und Kies-Aufbereitungsanlagen
mit Kabelbagger. - Sämtl. Baumaschinen - Zivilsprengstoffe



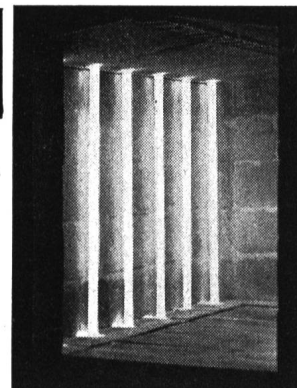
Mehr als 2 Milliarden Franken

beträgt die Bausumme der in der Schweiz im Werden begriffenen Wasserkraftwerke. Durch Inserate in der **-Wasser- und Energiewirtschaft-** dem offiziellen Organ des Schweiz. Wasserwirtschaftsverbandes, erreichen Sie die Kreise, welche die Bauaufträge zu vergeben haben.

Inseraten-Regie: **Guggenbühl & Huber Verlag**
Hirschengraben 20, Zürich

+ QUARZILIT

SILICARBON



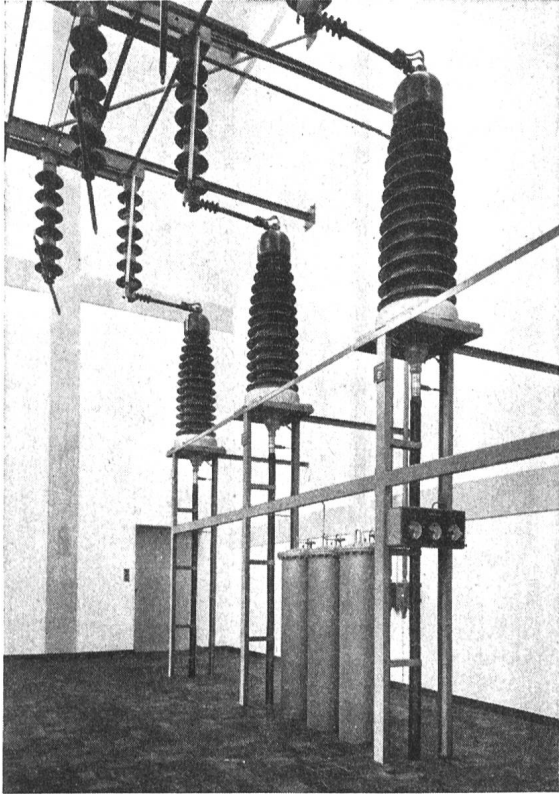
1500 °C

Wirtschaftlich
und
zuverlässig!

ohne
Wasserkühlung!

Nichtmetallische Glühstäbe für hohe Betriebstemperaturen bis 1500 °C

ELCALOR AG AARAU · TEL. (064) 2 36 91



150 kV-Oelkabelendverschlüsse im Unterwerk Schoßhalde
des Elektrizitätswerkes Bern

KABELWERKE BRUGG AG

BLEIKABEL

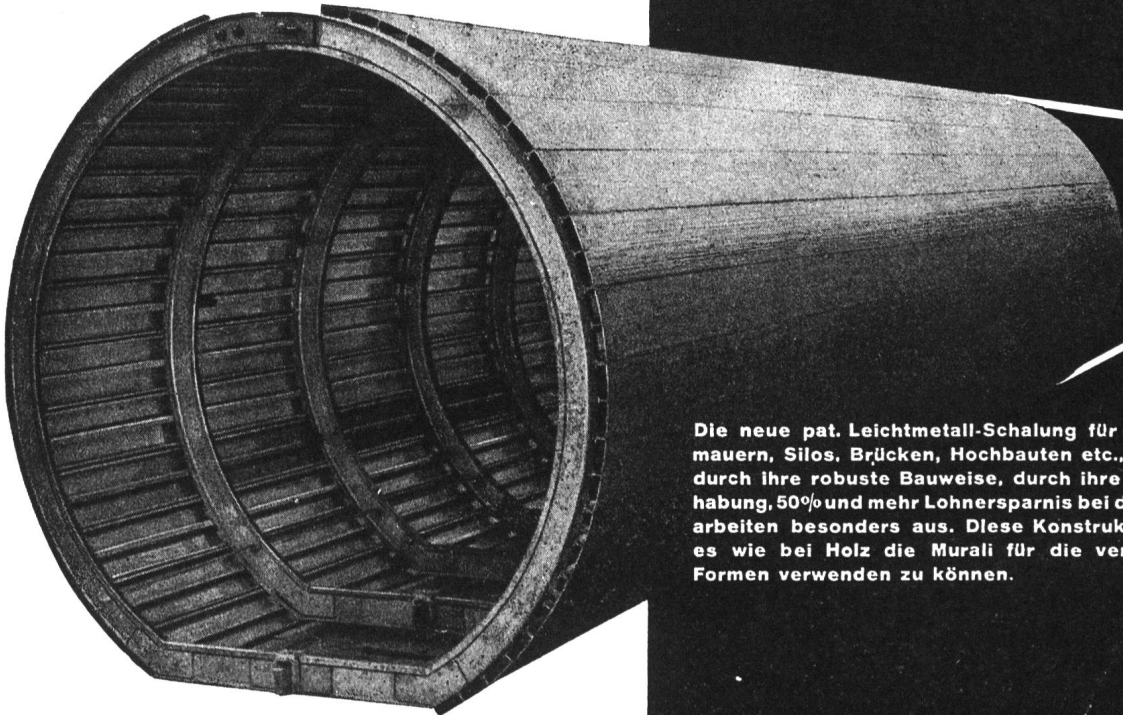
für Stark- und Schwachstrom

DRAHTSEILE

Tru-Lay-Brugg

für alle Anwendungsgebiete

Aeberli Stollen-Schalung



Die neue pat. Leichtmetall-Schalung für Stollen, Stau-
mauern, Silos, Brücken, Hochbauten etc., zeichnet sich
durch ihre robuste Bauweise, durch ihre leichte Hand-
habung, 50% und mehr Lohnersparnis bei den Schalungs-
arbeiten besonders aus. Diese Konstruktion gestattet
es wie bei Holz die Murali für die verschiedensten
Formen verwenden zu können.

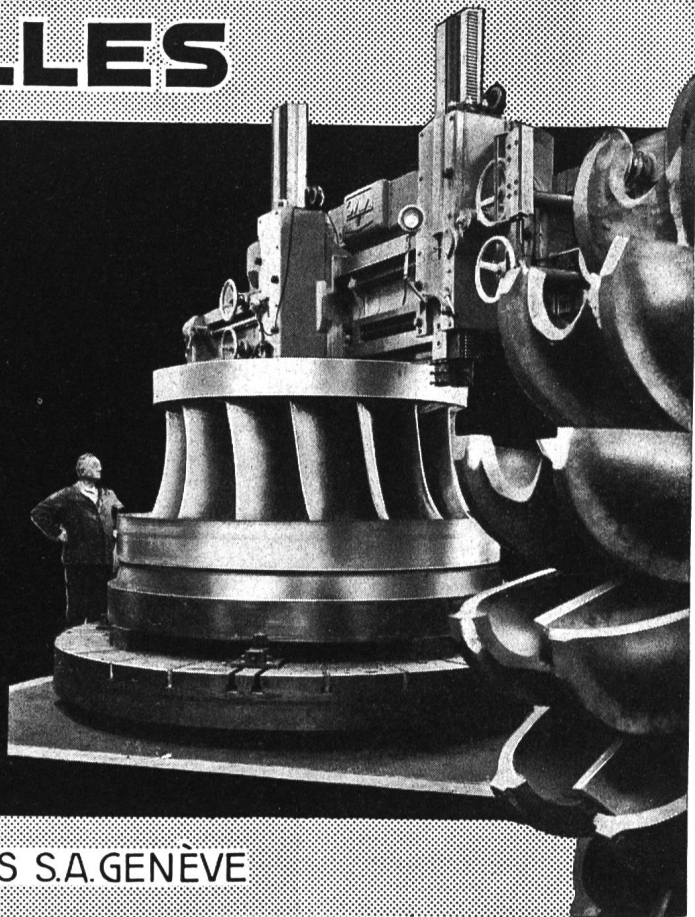
Alb. Aeberli

Konstruktionswerkstätte Zürich 38
Albisstraße 62
Tel. 45 13 28

CHARMILLES

**TURBINES
HYDRAULIQUES
POUR TOUTES CHUTES
ET TOUS DÉBITS**

UN EXEMPLE:
2 TURBINES FRANCIS
PUISSANCE UNITAIRE
153 000 ch



ATELIERS DES CHARMILLES S.A. GENÈVE

Als Geschenk geeignet:

Die Speicherseen der Alpen

Von Obering. H. Link
Verbandschrift Nr. 31
August 1953

Die mit gefälligem Umschlag versehene Publikation auf Kunstdruckpapier umfaßt 60 Textseiten mit 60 Abbildungen, 10 ganzseitige aufschlußreiche Tabellen und zwei große Übersichtskarten. Sie stellt die erste Gesamtübersicht aller Speicherseen der Alpen dar und wird damit zu einem wertvollen Nachschlagewerk. Die Schrift behandelt in gedrängter Form rund 200 bestehende und 130 geplante Speicherseen der sechs verschiedenen Staaten der Alpen; alle diese Speicherseen sind in den Übersichtskarten eingetragen.

Preis Fr. 10.—

TICINO

Sonderheft der schweizerischen Monatsschrift «Wasser- und Energiewirtschaft», Nr. 4/5/6, April—Juni 1953. Kunstdruckausgabe mit Bildumschlag, 76 Seiten, reich illustriert mit vielen Photographien sowie Plänen und Diagrammen. Preis Fr. 7.— (für Mitglieder SWV Fr. 6.—)

Karte der Schweizerischen Elektrizitätswerke und ihrer Hoch- spannungsleitungen

Ausgabe Januar 1953
(Ersetzt Ausgabe Juli 1943)

Herausgegeben vom Schweizerischen Wasserwirtschaftsverband unter Mitwirkung des Schweizerischen Elektrotechnischen Vereins (Starkstrominspektorat). Ausgeführt in sechs Farben auf topographischer Unterlage; alle Angaben in deutscher, französischer und italienischer Sprache. — Maßstab: 1 : 200 000, Format 1,8 m × 1,2 m. Preis der Karte: mit Relief, auf starkem Papier Fr. 80.— (Mitglieder SWV Fr. 70.—) ohne Relief, auf starkem Papier (nur für Käufer der Reliefkarte) Fr. 20.—, Aufziehen auf Leinwand Fr. 20.—, mit Stäben Fr. 30.—.



Spritzverzinkung

Unsere Referenzen:

Ritom, Amsteg, Navizance, Illsee-Turtmann, Handeck II, Oberaar, Kandergrund, Verbano, Marmorera, Wildegg-Brugg, Rapperswil-Auenstein, Birsfelden, Riburg-Schwörstadt, Augst, Laufenburg, Forces Motrices d'Orsières, La Dernier usw.

Spritzverzinkung verlangt erfahrene Spezialisten. Wir führen in der ganzen Schweiz Korrosionsschutzarbeiten aus. Objektive Beratung in allen Korrosionsschutz-Fragen.

Sandstrahlen / Metallspritzen / Schutzanstriche

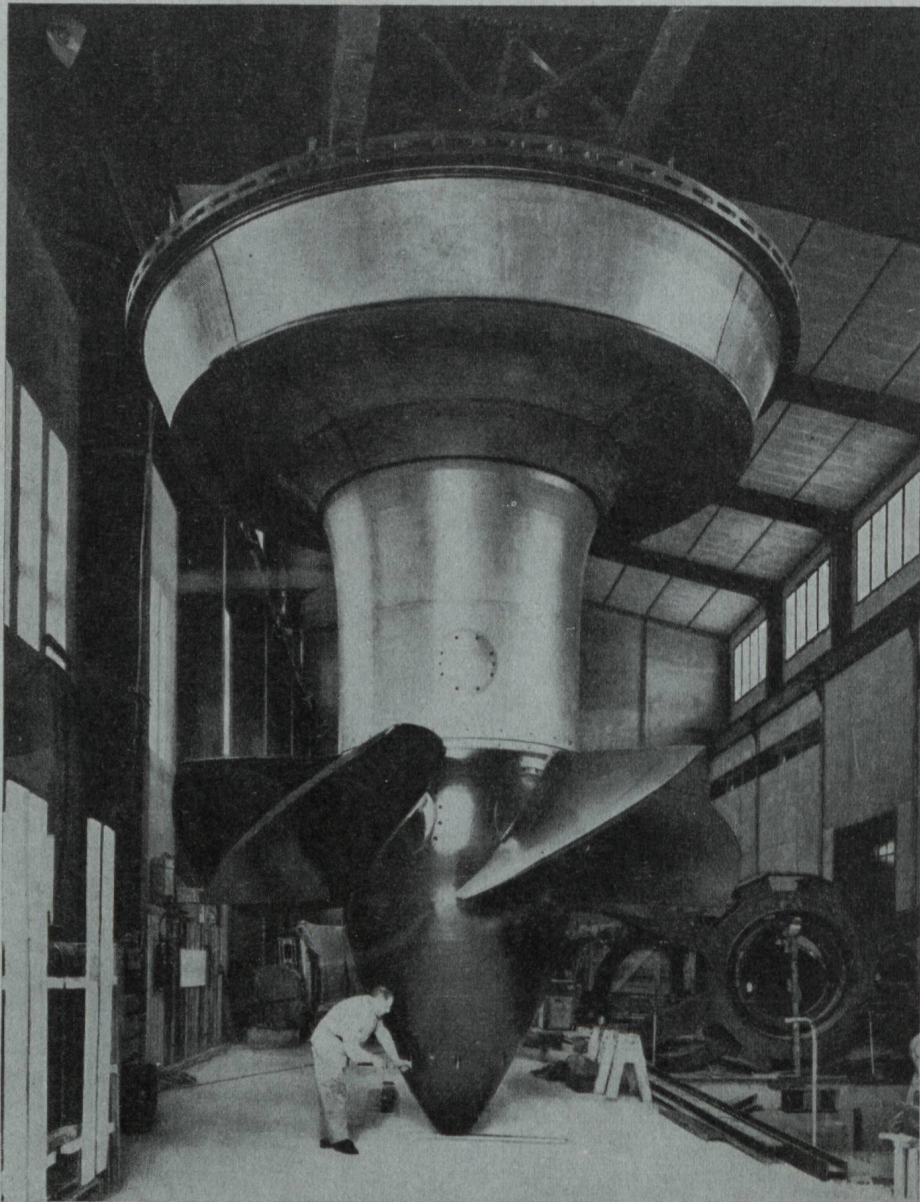
G. BLATTI AG ZÜRICH Spritzwerk

Giesshübelstrasse 48

Postfach Zürich 27

Tel. 33 02 80





Montage einer 34000 PS Kaplan-Turbine in der Zentrale Wildegg-Brugg

**WASSERTURBINEN — ABSPERRORGANE
DRUCKLEITUNGEN — WEHRANLAGEN**

**KRIENS
Bell**

AG DER MASCHINENFABRIK VON THEODOR BELL & CIE, KRIENS-LUZERN (Schweiz)