

**Zeitschrift:** Wasser- und Energiewirtschaft = Cours d'eau et énergie  
**Herausgeber:** Schweizerischer Wasserwirtschaftsverband  
**Band:** 46 (1954)  
**Heft:** 8

## **Werbung**

### **Nutzungsbedingungen**

Die ETH-Bibliothek ist die Anbieterin der digitalisierten Zeitschriften. Sie besitzt keine Urheberrechte an den Zeitschriften und ist nicht verantwortlich für deren Inhalte. Die Rechte liegen in der Regel bei den Herausgebern beziehungsweise den externen Rechteinhabern. [Siehe Rechtliche Hinweise.](#)

### **Conditions d'utilisation**

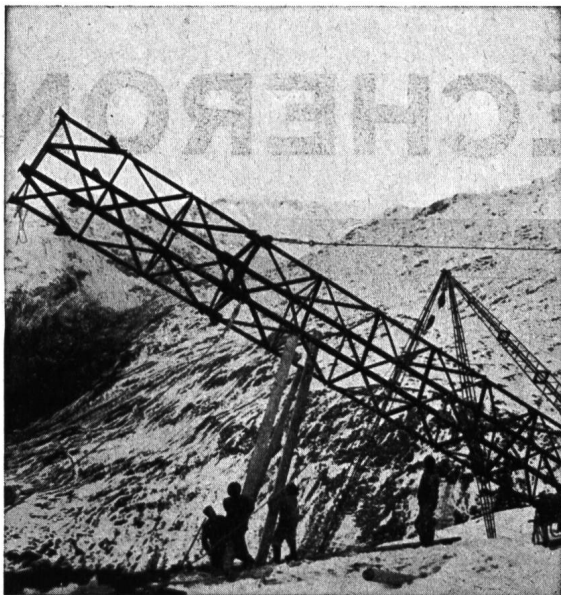
L'ETH Library est le fournisseur des revues numérisées. Elle ne détient aucun droit d'auteur sur les revues et n'est pas responsable de leur contenu. En règle générale, les droits sont détenus par les éditeurs ou les détenteurs de droits externes. [Voir Informations légales.](#)

### **Terms of use**

The ETH Library is the provider of the digitised journals. It does not own any copyrights to the journals and is not responsible for their content. The rights usually lie with the publishers or the external rights holders. [See Legal notice.](#)

**Download PDF:** 02.04.2025

**ETH-Bibliothek Zürich, E-Periodica, <https://www.e-periodica.ch>**



**Eisenkonstruktionen und Blecharbeiten aller Art, Brücken, Masten, Dachkonstruktionen, Eisen-Fenster usw.**

**PAUL WEBER, EISENBAU**

**Seewen-Schwyz**  
Telefon (043) 3 10 70

# SCHMIERFETTE

Ihre Maschinen und Einrichtungen leisten mehr, wenn sie wissenschaftlich richtig geschmiert sind.

Dazu verhelfen Ihnen die ASEOL-Schmierfette. Rufen Sie den ASEOL-Fachmann. Er wird Ihnen sagen, wo bessere Lösungen als bisher möglich sind. Das kostet Sie nichts, kann Ihnen aber viel einbringen.

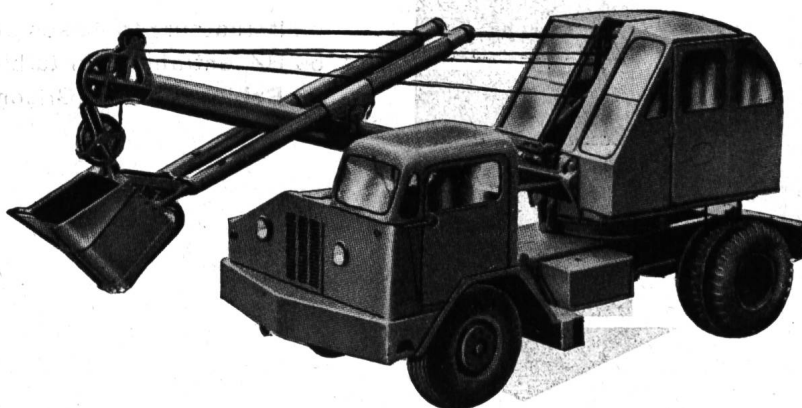


**ADOLF SCHMIDS ERBEN** AG. **BERN** Telephon 031 2 78 44  
S. A.

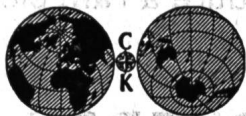
# 75 MICHIGAN

arbeiten in der Schweiz auf Raupen und auf Pneu als Kranen, Bagger oder Rammen

**Ein fabelhafter Beweis für Qualität und Vertrauen**



**CHARLES KELLER, BAUMASCHINEN, ZÜRICH 1**



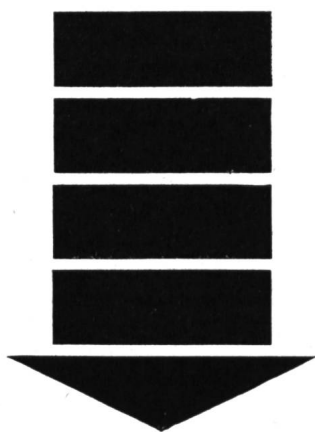
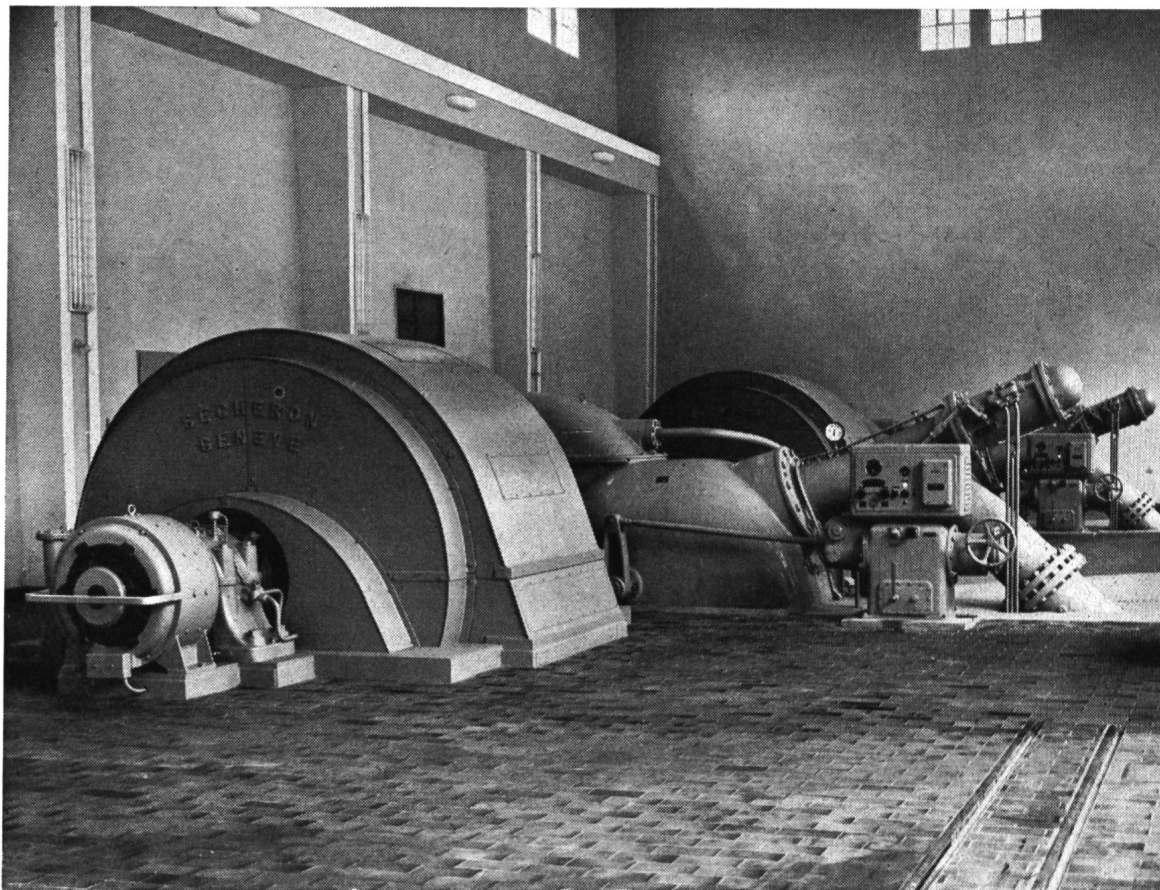
Theaterstraße 10, Tel. (051) 34 37 34 / 35

Bureau Lausanne: 7, Av. du Théâtre, tél. (021) 23 40 91

**Bagger Kompressoren Betonmischer Vibratoren usw.**



# SÉCHERON

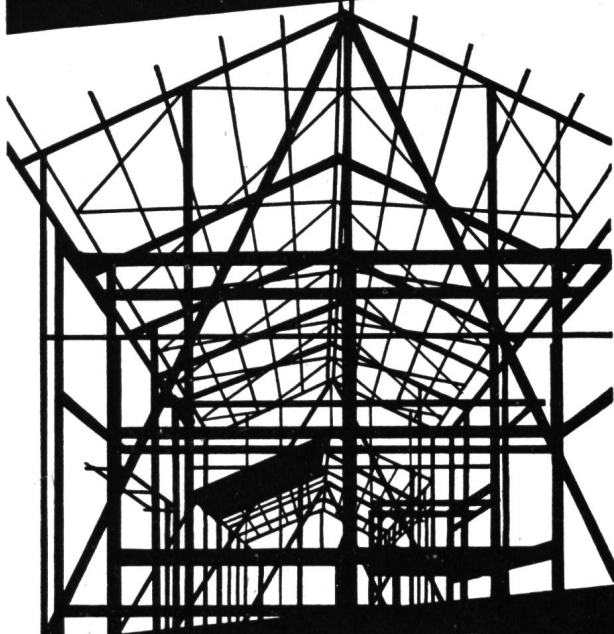


2 alternateurs triphasés de 16 700 kVA à 600 t/min, 10 000 V, 50 HZ, entraînés par turbines Pelton, livrés pour la **Centrale de Rabiusa-Realta** (Grisons)

Transformateurs — Alternateurs — Traction Electrique  
Redresseurs à vapeur de mercure — Régulateurs automatiques  
Electrodes et appareils pour la soudure à l'arc électrique

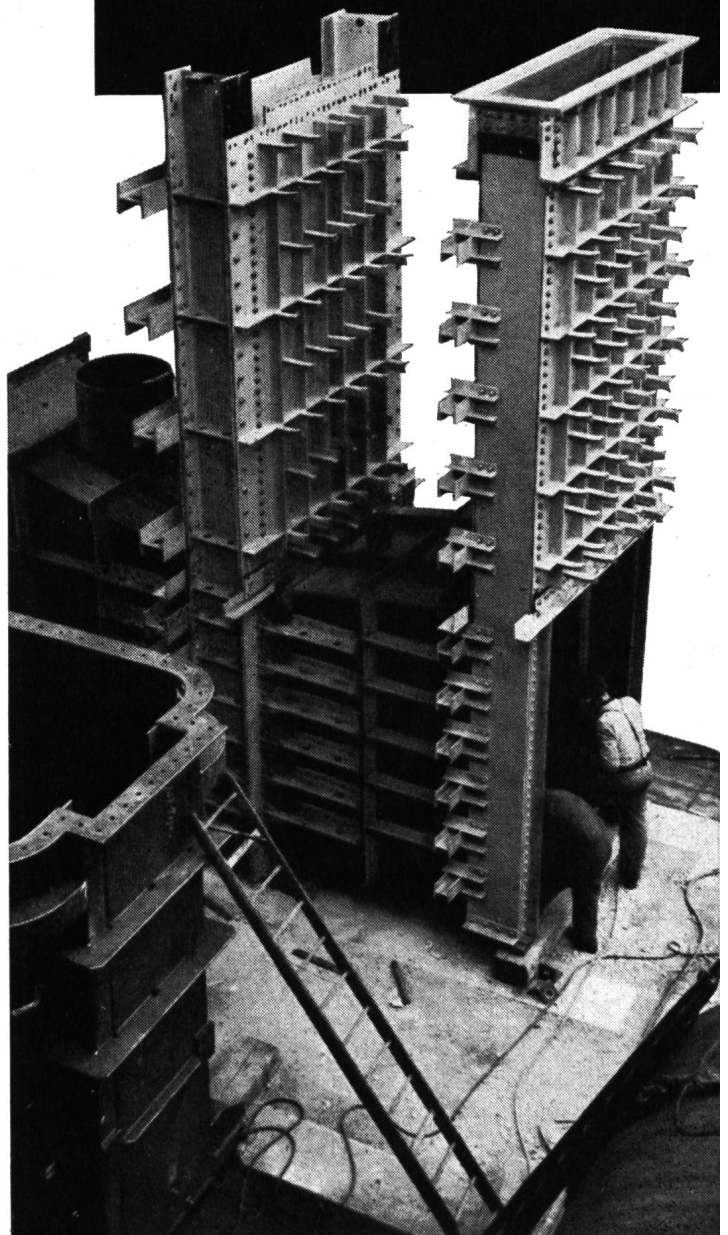
**S.A. DES ATELIERS DE SÉCHERON — GENÈVE**

# Stahlbau



FERRIERE **CATTANEO** AG  
GIUBIASCO

## Blechpanzerungen für Kraftwerksbauten



### Wartmann & Cie. AG.

Stahlbau / Kesselschmiede

Brugg



**Kabelwerke  
Brugg AG**

### BLEIKABEL

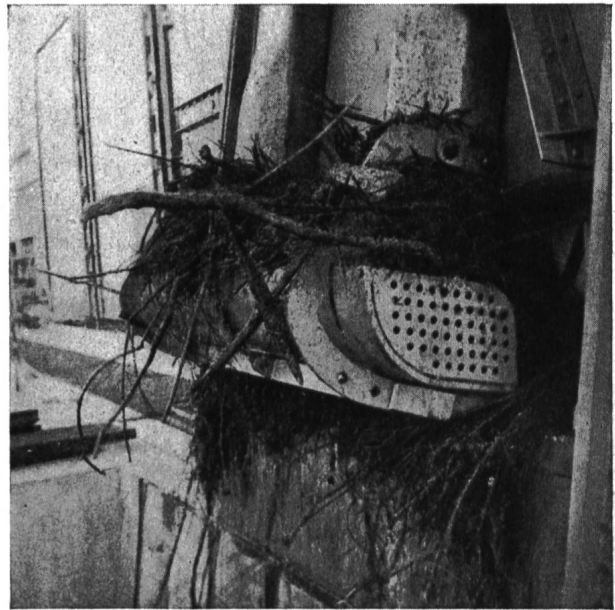
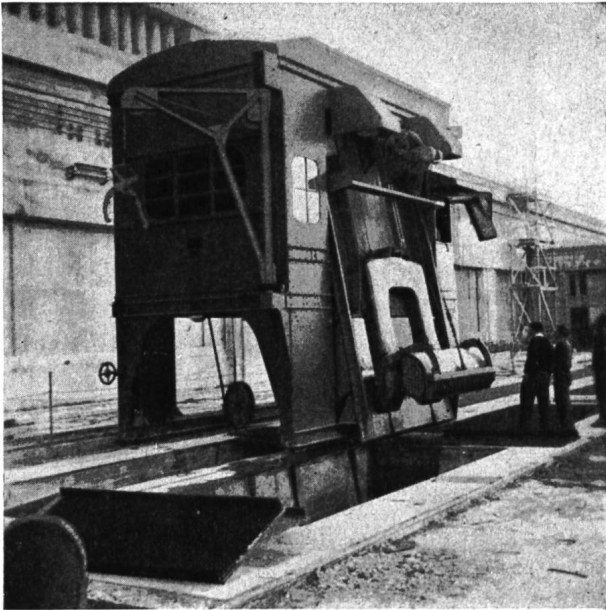
für Stark- und Schwachstrom

### TRU-LAY-BRUGG- DRAHTSEILE

für alle Anwendungsgebiete

# Rechenreinigungsmaschinen

für Kraftwerke, Pumpstationen, Abwasserkläranlagen usw.



**MASCHINENFABRIK JONNERET AG GENÈVE**

## Elektrische Messinstrumente



Ein- und Aufbau-Instrumente  
für Schalttafeln

mit Drehspul-, Dreheisen-, ferrodyna-  
mischem Messwerk. Frequenzmesser

Runde Gehäuse Flansch  $\varnothing$  zwischen  
65 und 217 mm

Rechteck- und Profil-Gehäuse

Tragbare Betriebs- und  
Taschen-Instrumente

Photo-elektrische Instrumente

**WEKA**

**WEKA AG. WETZIKON-ZCH.**

Abteilung Messinstrumente - Telephon (051) 97 83 02

## Automatische Pumpensteuerungen



mit Kabel  
ohne Kabel  
mit Tonfrequenz

Bevor Sie den Kostenvoranschlag für eine Wasserversorgungsanlage genehmigen, lassen Sie sich unverbindlich durch uns beraten. Es wird zu Ihrem Vorteil sein.

**SAUTER**

FR. SAUTER AG., FABRIK EL. APP., BASEL

# Stauwehrlanlagen

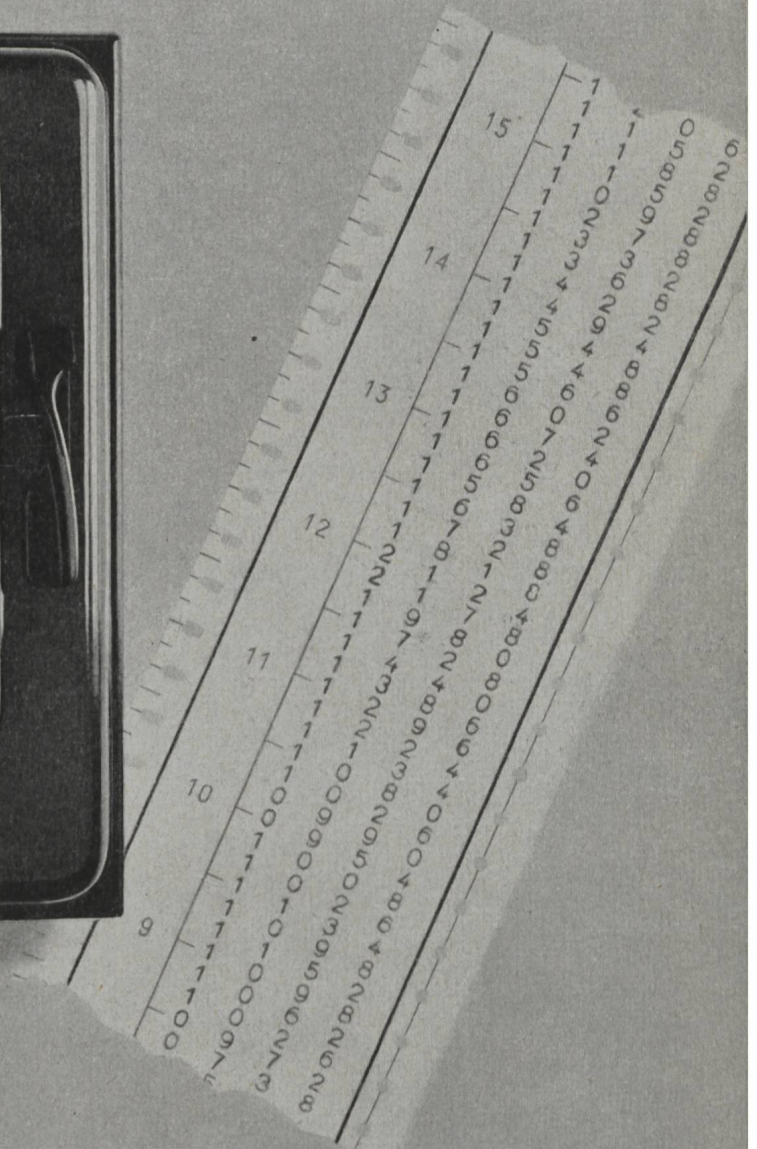
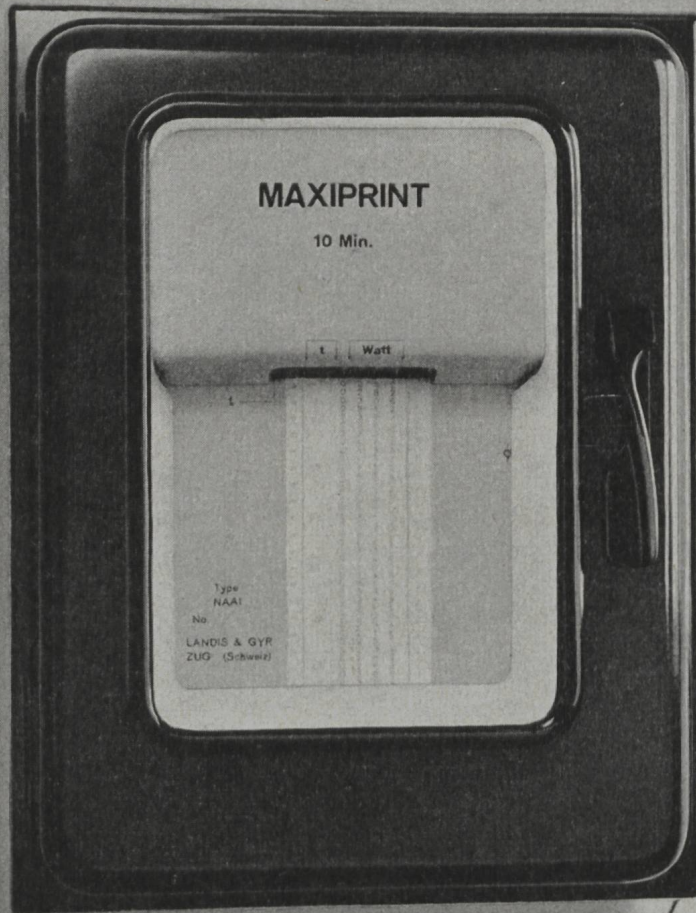


Wir sind seit 50 Jahren spezialisiert im Bau und in der Projektierung von Stauwehrlanlagen, wie: Schützen mit Windwerken und hydraulisch-automatische Schützen unserer eigenen Systeme, ferner Schiffsschleusen, Dammbalken, Rechen und Caissons. Für Stauwehrlschützen sind wir überdies als Berater verschiedener europäischer Grossfirmen tätig.

# „MAXIPRINT“

Marke gesetzlich geschützt

## MITTELWERTDRUCKER



**Impulsgesteuerter Mittelwertdrucker  
für die Elektrizitäts-, Gas- und Wasserwirtschaft**

- Verarbeitet hohe Impulszahlen
- 4stelliges Druckwerk
- Druckvorgang und Papiervorschub gesteuert durch separate Uhr
- Minimale Dauer einer Registrierperiode = 1 Minute
- Auf Wunsch mit 6stelligem Integrierzählwerk

In 2785

# LANDIS & GYR AG. ZUG