

Zeitschrift: Wasser- und Energiewirtschaft = Cours d'eau et énergie
Herausgeber: Schweizerischer Wasserwirtschaftsverband
Band: 46 (1954)
Heft: 10

Werbung

Nutzungsbedingungen

Die ETH-Bibliothek ist die Anbieterin der digitalisierten Zeitschriften. Sie besitzt keine Urheberrechte an den Zeitschriften und ist nicht verantwortlich für deren Inhalte. Die Rechte liegen in der Regel bei den Herausgebern beziehungsweise den externen Rechteinhabern. [Siehe Rechtliche Hinweise.](#)

Conditions d'utilisation

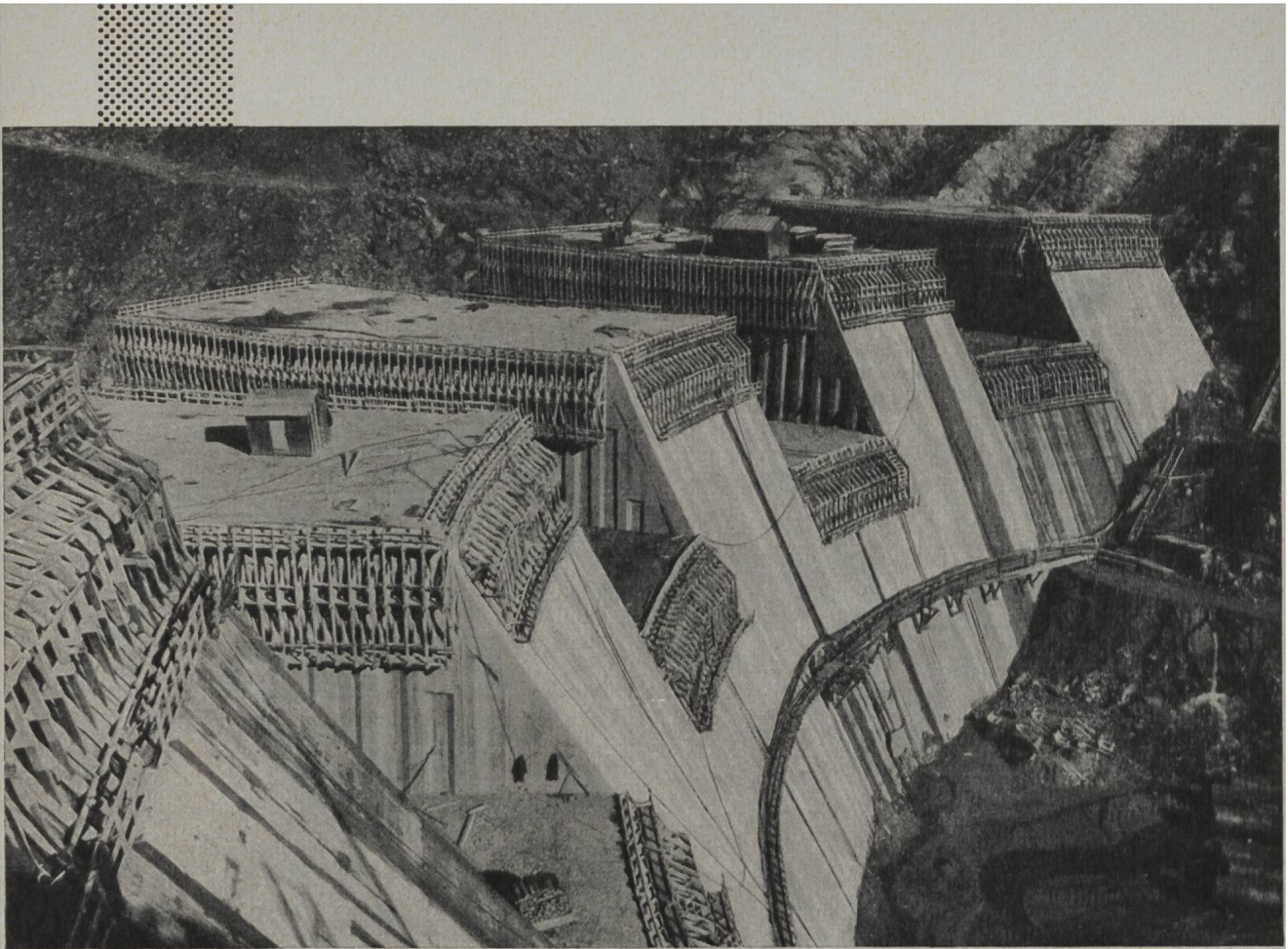
L'ETH Library est le fournisseur des revues numérisées. Elle ne détient aucun droit d'auteur sur les revues et n'est pas responsable de leur contenu. En règle générale, les droits sont détenus par les éditeurs ou les détenteurs de droits externes. [Voir Informations légales.](#)

Terms of use

The ETH Library is the provider of the digitised journals. It does not own any copyrights to the journals and is not responsible for their content. The rights usually lie with the publishers or the external rights holders. [See Legal notice.](#)

Download PDF: 26.11.2024

ETH-Bibliothek Zürich, E-Periodica, <https://www.e-periodica.ch>



Staumauer Sambuco der Maggia-Kraftwerke AG, Locarno. Betonierung mit Zusatz von BARRA-55-Vinsol.

BARRA 55 VINSOL

Dieser auf Vinsol-Basis aufgebaute Luftporenbetonzusatz erhöht die Plastizität und Verarbeitbarkeit des Frischbetons, sowie die Wasserdichtigkeit und Frostbeständigkeit des fertigen Bauwerkes ohne die Druckfestigkeit zu beeinflussen. Bei Pump- und Druckbeton ergeben sich keine Verstopfer und kein Entmischen. BARRA-55-Vinsol wird heute hauptsächlich für Staumauern verwendet, dann aber auch für Stollen- und Kanalverkleidungen, Böschungsplatten sowie im Brücken- und Hochbau.

MEYNADIER

MEYNADIER & CIE. AG, ZÜRICH und BERN



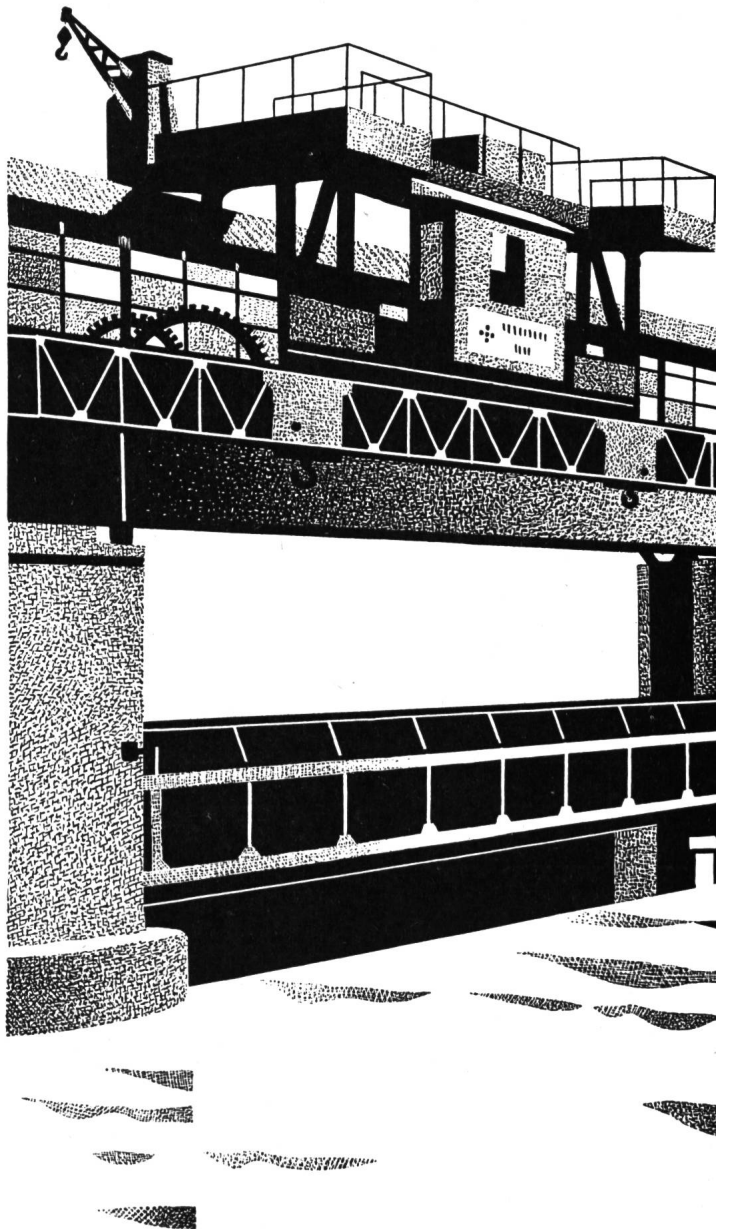
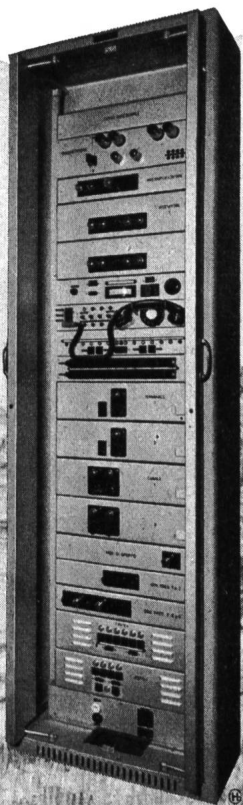
Trägerfrequenz-Technik

Systeme über Hochspannungsleitungen, kombiniert mit automatischen Telephonzentralen für Kraftwerke sowie zur Fernmessung, Fernsteuerung und Fernsignalisierung. Trägerfrequenz-Systeme für kurze oder große Distanzen über Telephonkabel und -Freileitungen.

Weitere HASLER - Erzeugnisse

- Telephonzentralen und -Apparate
- Drahtlose Nachrichtengeräte
- Telegraphiesysteme
- Einzelapparate und Bestandteile

Hasler AG Bern
WERKE FÜR TELEPHONIE UND PRÄZISIONSMECHANIK



Windwerke
Schützen
Dammbalkenkrane
Einlaufrechen
Rechenreinigungsmaschinen
für Stauwehranlagen

VON ROLI

Gesellschaft
der Ludw. von Roll'schen
Eisenwerke AG.
Werk Bern

MICHIGAN



DER TRAKTOR-BAGGER

mit den drei **REKORDEN**

REKORD in Leistung

REKORD in Qualität

REKORD in Wirtschaftlichkeit (Preisgestaltung)

Allrad-Antrieb-Drehmoment-Wandler

Modelle von 425 bis 1750 Liter Schaufel-Inhalt

Rascher - Solider

KURZE LIEFERFRISTEN - GÜNSTIGE ZAHLUNGSBEDINGUNGEN

Alleinverkauf für die Schweiz:

CHARLES KELLER Baumaschinen ZÜRICH 1

Bureau Lausanne
7, Av. du Théâtre
Téléphone (021) 23 40 91



Theaterstraße 10
Telephon (051) 34 37 34/35

Bagger

Kompressoren

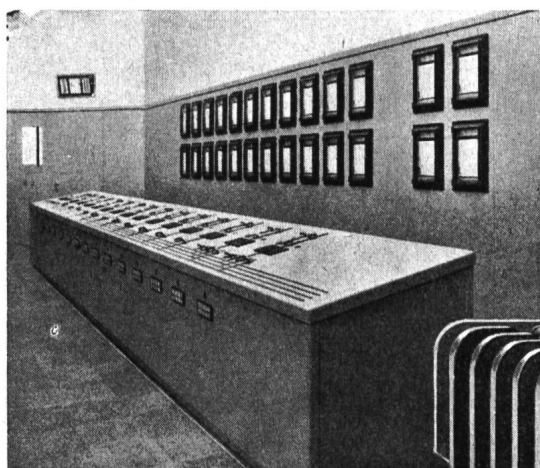
Walzen

Dumper

SCHAFIR & MUGGLIN BAUUNTERNEHMUNG AG

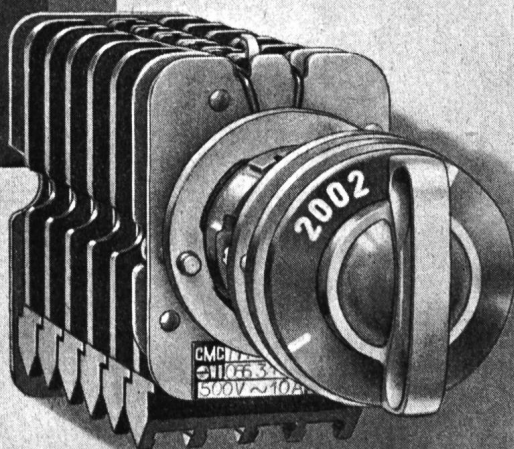
Liestal Zürich Baden Chur

FLUGPLATZ- UND STRASSENBAUTEN
KRAFTWERK- UND HAFENBAUTEN
TUNNEL- UND STOLLENBAUTEN
BAHN- UND BRÜCKENBAUTEN



Kommandoraum Mettlen

KOMMANDORÄUME



KOMMANDOSCHALTER

CMC CARL MAIER & CIE

Fabrik elektrischer Apparate und Schaltanlagen

SCHAFFHAUSEN

TEL. 053 56131

ALMACOA-ZÜRICH

für

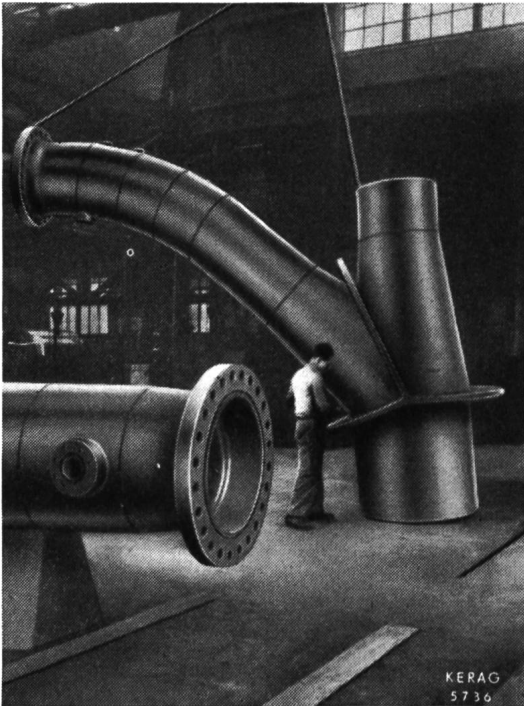
die Ausrüstung von Staumauern

Kabelkrane, Betontürme, Steinbrecher

Förderbänder, Betonkübel

Kompressoren, Preßluftwerkzeuge

Eigenes Studienbüro



**Entwurf
Lieferung
Montage**

von

Druckleitungen Verteilleitungen

Druckstollenpanzerungen für Wasserkraftwerke

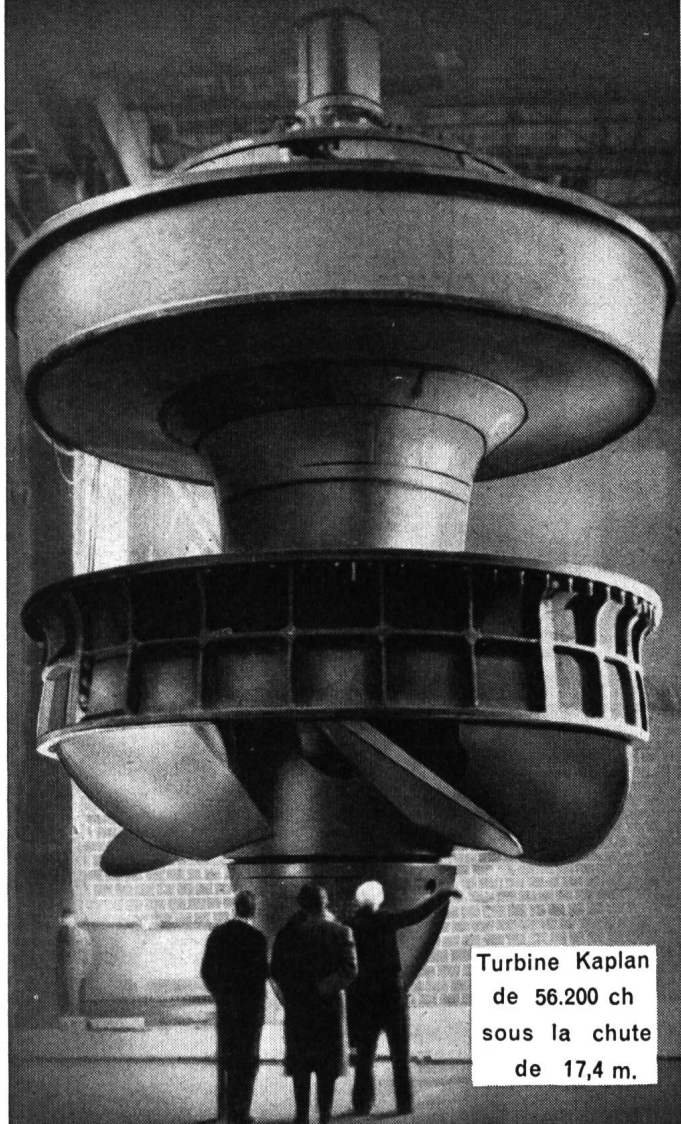
KERAG
RICHTERSWIL

KESSELSCHMIEDE, APPARATE- UND MASCHINENBAU

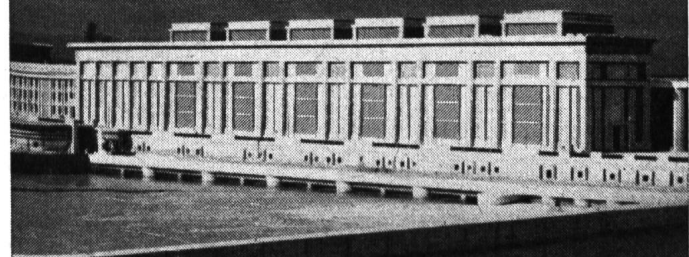
Gegründet 1855

Telephon (051) 96 04 51

TURBINES HYDRAULIQUES



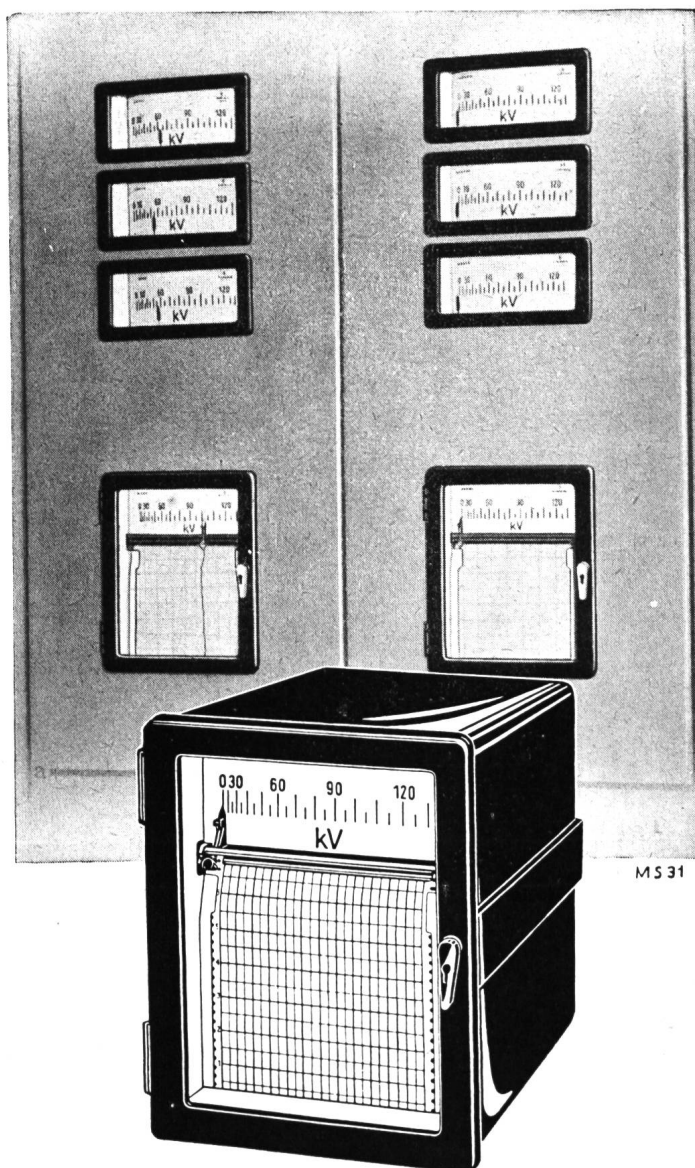
Turbine Kaplan
de 56.200 ch
sous la chute
de 17,4 m.



CHARMILLES

ATELIERS DES CHARMILLES S.A.
GENÈVE


SIEMENS
MESSTECHNIK



M 531

Übersichtliche Gliederung

der Tafeln ist eine Hauptforderung beim Bau von Schaltwarten.

SIEMENS-TINTENSCHREIBER

lassen sich gut in Tafeln anordnen, weil sie raumsparend und formschön zugleich sind.

In verschiedenen Bauformen stehen sie als Ein- und Mehrbereichsschreiber zur Verfügung.

Prospekte und ausführliche Angaben durch die Generalvertretung

SIEMENS ELEKTRIZITÄT SERZEUGNISSE AG
ZÜRICH LAUSANNE

Centralschweizerische Kraftwerke Luzern

Elektrizitätswerk Altdorf Elektrizitätswerk Schwyz

Erzeugung und Verteilung elektrischer Energie in der Centralschweiz

Förderung der sich stark entwickelnden Wirtschaft des Versorgungsgebietes
durch günstige, den Verhältnissen angepaßte Abgabebedingungen

WASSERSCHADENVERSICHERUNG

für

ELEKTRIZITÄTSWERKE

als notwendige Ergänzung der
Elementarschadenhaftung der Feuerversicherer



Generalagentur Jean Hedinger

ZÜRICH Bahnhofstraße 81 Telephon (051) 25 12 24

Wasser- und Energiewirtschaft

Cours d'eau et énergie

Schweizerische Monatsschrift für Wasserrecht, Wasserbau, Wasserkraftnutzung, Energiewirtschaft, Gewässerschutz und Binnenschifffahrt. Offizielles Organ des Schweizerischen Wasserwirtschaftsverbandes und seiner Gruppen: Reußverband, Associazione Ticinese di Economia delle Acque, Verband Aare-Rheinwerke, Linth-Limmatverband, Rheinverband, Aargauischer Wasserwirtschaftsverband, des Rhone-Rheinschiffahrtsverbandes und der Commission Centrale pour la navigation du Rhin. Beilage: Rhone-Rhein.

Revue mensuelle suisse traitant de la législation sur l'utilisation des eaux, des constructions hydrauliques, de la mise en valeur des forces hydrauliques, de l'économie énergétique, de la protection des cours d'eau et de la navigation fluviale. Organe officiel de l'Association suisse pour l'aménagement des eaux et de ses groupes, de l'Association suisse pour la navigation du Rhône au Rhin et de la Commission centrale pour la navigation du Rhin. En supplément régulier: Rhône-Rhin.

Redaktion: G. A. Töndury, dipl. Bau-Ing. ETH, Generalsekretär des Schweizerischen Wasserwirtschaftsverbandes, St. Peterstraße 10, Zürich 1, Telephon (051) 23 31 11, Telegramm-Adresse: Wasserverband Zürich

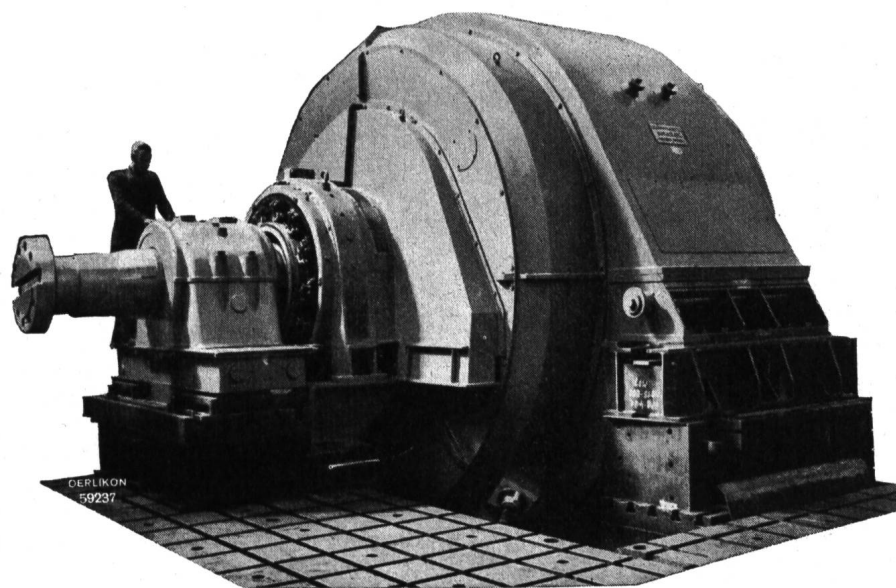
Verlag, Administration und Inseraten-Aannahme: Guggenbühl & Huber Verlag, Hirschengraben 20, Zürich 1, Telephon (051) 32 34 31, Postcheck-Adresse: «Wasser- und Energiewirtschaft» Nr. VIII 8092 Zürich.

Abonnement: 12 Monate Fr. 24.—, 6 Monate Fr. 12.50; für das Ausland Fr. 4.— Portozuschlag pro Jahr. Einzelpreis des Heftes Fr. 3.— plus Porto.

Druck: City-Druck AG, Zürich 1.

Oktober 1954 - 46. Jahrgang / Octobre 1954 - 46e année

Inhalt - Sommaire: Das Projekt des Staudammes auf der Göschenenalp — Energieerzeugung und Atomkraftwerkbedarf in der Schweiz — Die Internationalen Basler Rheinschiffahrtstage vom 9. bis 12. September 1954 — Hochrheinschiffahrt und Rheinau — Besuch des Marmoreraerwerkes — Wasserkraftnutzung der Lienne — La protection du Rhône et ses affluents — Energiewirtschaft; Verschiedenes — Mitteilungen aus den Verbänden — Auszüge aus Geschäftsberichten — Literatur — Unverbindliche Kohlen- und Ölpreise für Industrie auf 1. August, 1. September, 1. Oktober 1954.



OERLIKON

**Vollständige elektrische
Ausrüstungen für Hoch-, Mittel-
und Niederdruckkraftwerke.**

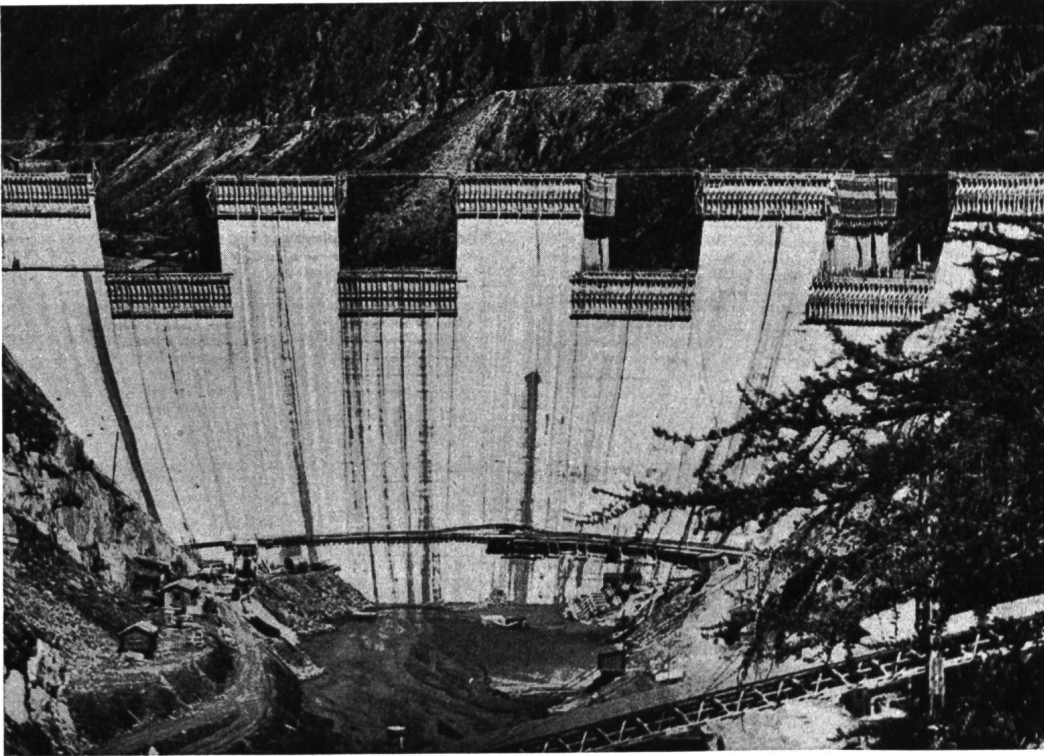
**Einphasengeneratoren
Dreiphasengeneratoren**

Oerlikon - Einphasengeneratoren arbeiten seit vielen Jahren in den Kraftwerken Amsteg, Vernayaz, Trient und Massaboden der Schweizerischen Bundesbahnen.

MASCHINENFABRIK OERLIKON - ZÜRICH 50 - TELEPHON 48 18 10

FRIOPLAST

auch
für Sambuco



Beim Bau der Staumauer Sambuco der Maggia-Kraftwerke AG wird für den Vorsatzbeton FRIOPLAST als Betonzusatz verwendet.

Ueber 40 Staumauern mit FRIOPLAST-Beton

FRIOPLAST erhöht die Frostbeständigkeit, die Wasserdichtigkeit und die Festigkeit des Betons.



Kaspar Winkler & Co.

Fabrik für chemische Baustoffe Telephone 525343 Zürich 48