

**Zeitschrift:** Wasser- und Energiewirtschaft = Cours d'eau et énergie  
**Herausgeber:** Schweizerischer Wasserwirtschaftsverband  
**Band:** 46 (1954)  
**Heft:** 11

## Werbung

### Nutzungsbedingungen

Die ETH-Bibliothek ist die Anbieterin der digitalisierten Zeitschriften. Sie besitzt keine Urheberrechte an den Zeitschriften und ist nicht verantwortlich für deren Inhalte. Die Rechte liegen in der Regel bei den Herausgebern beziehungsweise den externen Rechteinhabern. [Siehe Rechtliche Hinweise.](#)

### Conditions d'utilisation

L'ETH Library est le fournisseur des revues numérisées. Elle ne détient aucun droit d'auteur sur les revues et n'est pas responsable de leur contenu. En règle générale, les droits sont détenus par les éditeurs ou les détenteurs de droits externes. [Voir Informations légales.](#)

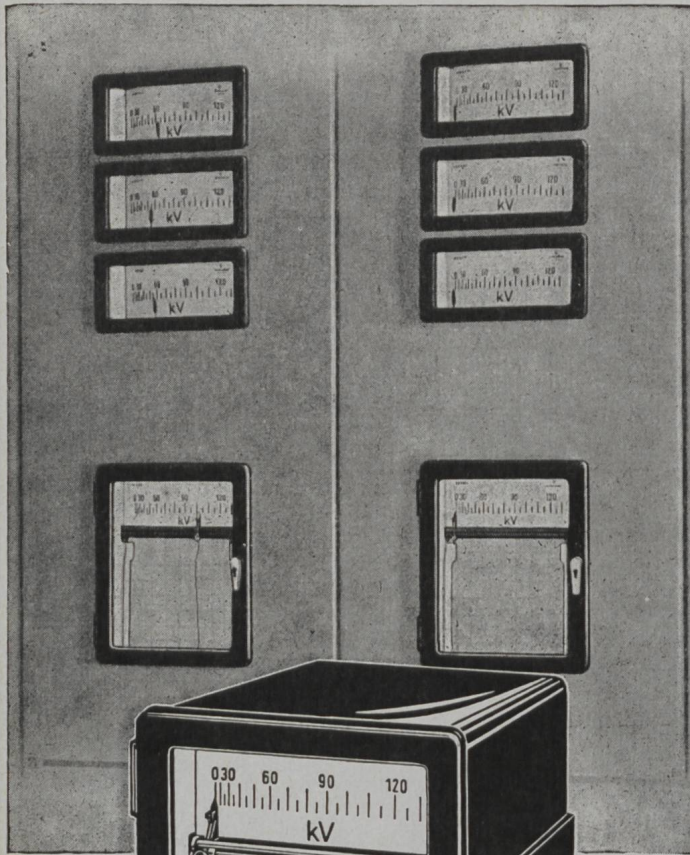
### Terms of use

The ETH Library is the provider of the digitised journals. It does not own any copyrights to the journals and is not responsible for their content. The rights usually lie with the publishers or the external rights holders. [See Legal notice.](#)

**Download PDF:** 01.04.2025

**ETH-Bibliothek Zürich, E-Periodica, <https://www.e-periodica.ch>**

**SIEMENS**  
MESSTECHNIK



MS 31

### *Übersichtliche Gliederung*

der Tafeln ist eine Hauptforderung beim Bau von Schaltwarten.

## **SIEMENS-TINTENSCHREIBER**

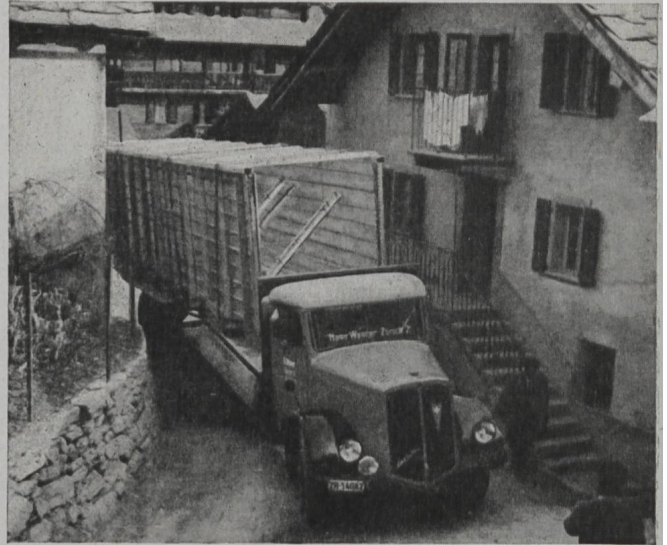
lassen sich gut in Tafeln anordnen, weil sie raumsparend und formschön zugleich sind.

In verschiedenen Bauformen stehen sie als Ein- und Mehrbereichschreiber zur Verfügung.

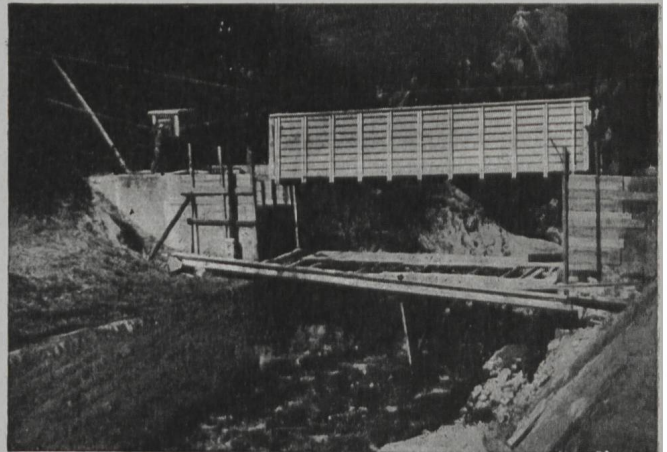
Prospekte und ausführliche Angaben durch die Generalvertretung

**SIEMENS ELEKTRIZITÄT SERZEUGNISSE AG**  
**ZÜRICH LAUSANNE**

# ANTICORODAL-



## KONSTRUKTIONEN



## IM WASSERBAU

Aquädukt Zentrale Sauterôt des Borgne-Werkes aus Anticorodalprofilen. Auflagerdistanz 10,6 m, Breite 1,7 m, Höhe 2,0 m, Tragfähigkeit 35 Tonnen. Vorfabriziert durch Firma Alb. Aeberli, Metallbau, Zürich. Transportdauer 15 Stunden, betriebsfertig montiert in 5 Stunden.

Materiallieferung und Beratung durch

## **ALUMINIUM-INDUSTRIE AG.** **CHIPPIS**

Zentralverwaltung Lausanne, Telefon (021) 26 43 21

# NORDOSTSCHWEIZERISCHE KRAFTWERKE AG BADEN

Die NOK sind eine Gemeinschaftsunternehmung der Kantone

Zürich Aargau Thurgau Schaffhausen St. Gallen/Appenzell Glarus Zug

Sie versorgen über eine Million Einwohner der Nordostschweiz mit der notwendigen elektrischen Energie

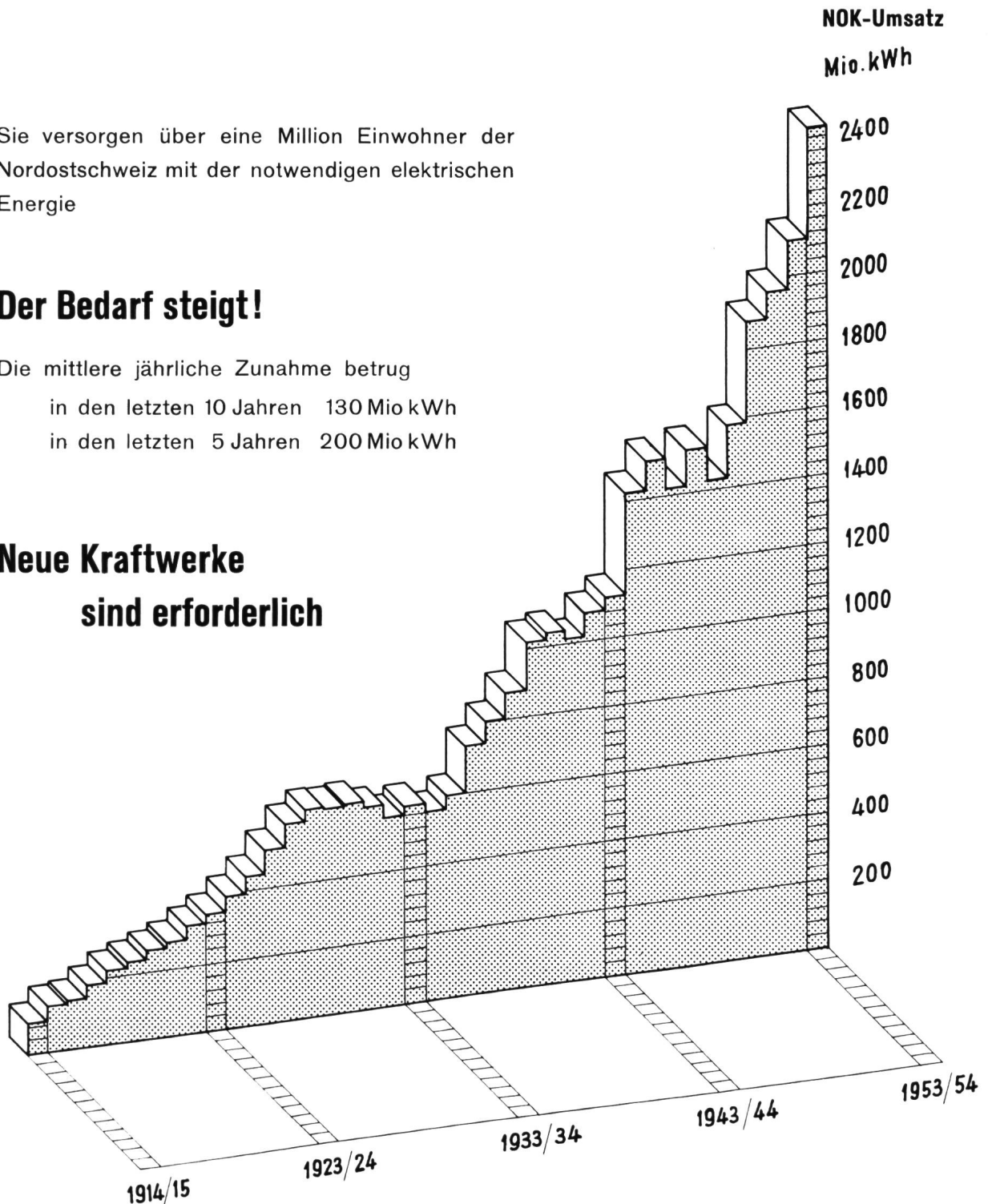
## Der Bedarf steigt!

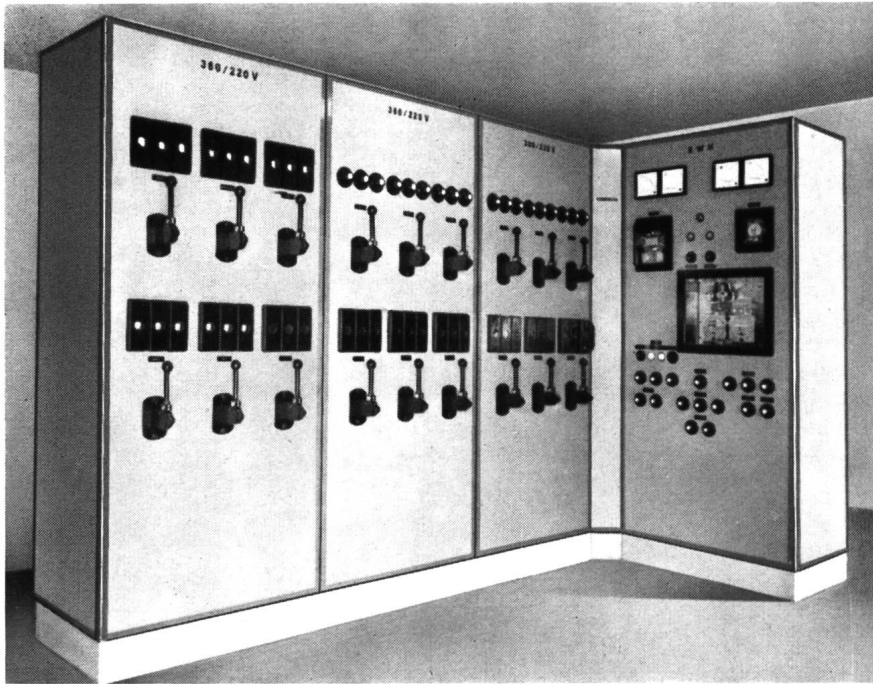
Die mittlere jährliche Zunahme betrug

in den letzten 10 Jahren 130 Mio kWh

in den letzten 5 Jahren 200 Mio kWh

## Neue Kraftwerke sind erforderlich





**Verteilanlagen  
Steuerpulte  
Kommandoräume  
Trafostationen**

betriebsicher  
zweckmäßig  
formschön

---

Unsere langjährigen Erfahrungen und unser vielseitiger, anpassungsfähiger, hervorragend eingerichteter Betrieb stehen zu Ihrer Verfügung

# **STÖRI & CO WÄDENSWIL**

Fabrik elektrischer Apparate und Schaltanlagen

Telephon (051) 95 74 33 / 34

## **WASSERSCHADENVERSICHERUNG**

für

### **ELEKTRIZITÄTSWERKE**

als notwendige Ergänzung der  
Elementarschadenhaftung der Feuerversicherer



**Generalagentur Jean Hedinger**

**ZÜRICH Bahnhofstraße 81 Telephon (051) 25 12 24**

# Wasser- und Energiewirtschaft

## Cours d'eau et énergie

Schweizerische Monatsschrift für Wasserrecht, Wasserbau, Wasserkraftnutzung, Energiewirtschaft, Gewässerschutz und Binnenschifffahrt. Offizielles Organ des Schweizerischen Wasserwirtschaftsverbandes und seiner Gruppen: Reußerband, Associazione Ticinese di Economia delle Acque, Verband Aare-Rheinwerke, Linth-Limmatverband, Rheinverband, Aargauischer Wasserwirtschaftsverband, des Rhone-Rheinschiffahrtsverbandes und der Commission Centrale pour la navigation du Rhin. Beilage: Rhone-Rhein.

Revue mensuelle suisse traitant de la législation sur l'utilisation des eaux, des constructions hydrauliques, de la mise en valeur des forces hydrauliques, de l'économie énergétique, de la protection des cours d'eau et de la navigation fluviale. Organe officiel de l'Association suisse pour l'aménagement des eaux et de ses groupes, de l'Association suisse pour la navigation du Rhône au Rhin et de la Commission centrale pour la navigation du Rhin. En supplément régulier: Rhône-Rhin.

**Redaktion:** G. A. Töndury, dipl. Bau-Ing. ETH, Generalsekretär des Schweizerischen Wasserwirtschaftsverbandes, St. Peterstraße 10, Zürich 1, Telefon (051) 23 31 11, Telegramm-Adresse: Wasserverband Zürich

**Verlag, Administration und Inseraten-Aannahme:** Guggenbühl & Huber Verlag, Hirschengraben 20, Zürich 1, Telefon (051) 32 34 31,

Postcheck-Adresse: «Wasser- und Energiewirtschaft» Nr. VIII 8092 Zürich.

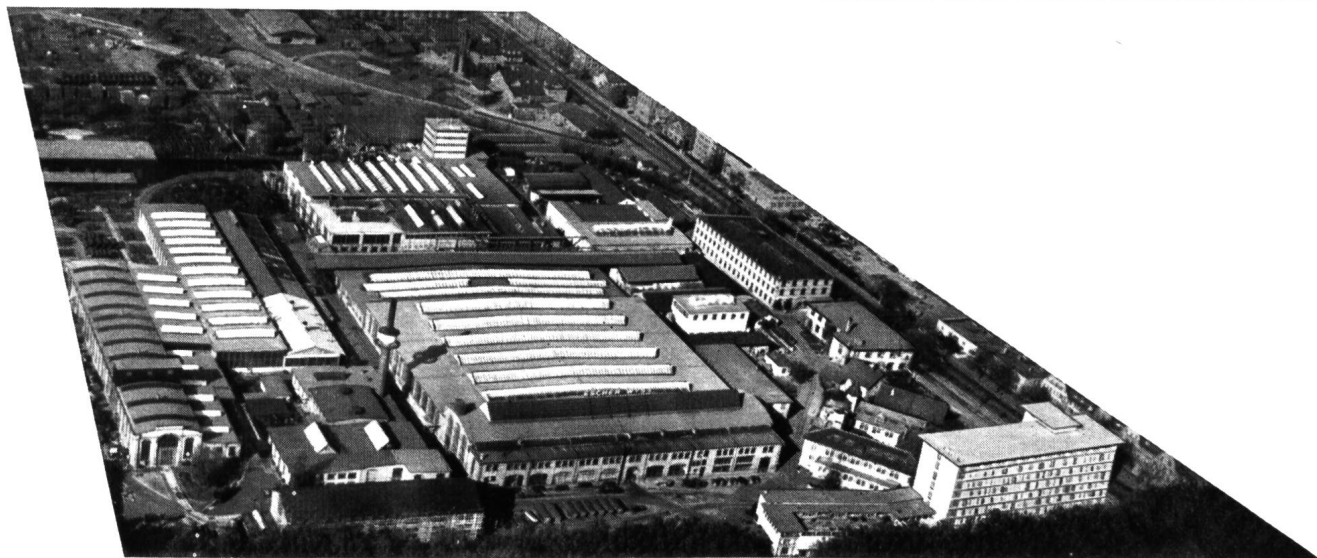
Abonnement: 12 Monate Fr. 24.—, 6 Monate Fr. 12.50; für das Ausland Fr. 4.— Portozuschlag pro Jahr. Einzelpreis des Heftes Fr. 3.— plus Porto

Druck: City-Druck AG, Zürich 1.

November 1954 - 46. Jahrgang / Novembre 1954 - 46e année

**Inhalt - Sommaire:** Zur Initiative um Rheinau — Kraftwerk Rheinau — Bundesrat, Kraftwerk Rheinau und Rheinau-Initiative — Die eidgenössischen Räte zur Rheinau-Initiative — Schweizerischer Wasserwirtschaftsverband — Niederschlag und Temperatur im Juli, August und September 1954 — Rhône-Rhin/Rhone-Rhein: Zum Kraftwerkbau Rheinau — Position de notre Association à l'égard de l'initiative de Rheinau — Generalversammlung SRRS — Assemblée générale ASRR.

# ESCHER WYSS



## ALLE TURBOMASCHINEN

Wasserturbinen  
Dampfturbinen  
Gasturbinen  
Turbopumpen  
Turbokompressoren  
Eindampfanlagen  
Industriezentrifugen

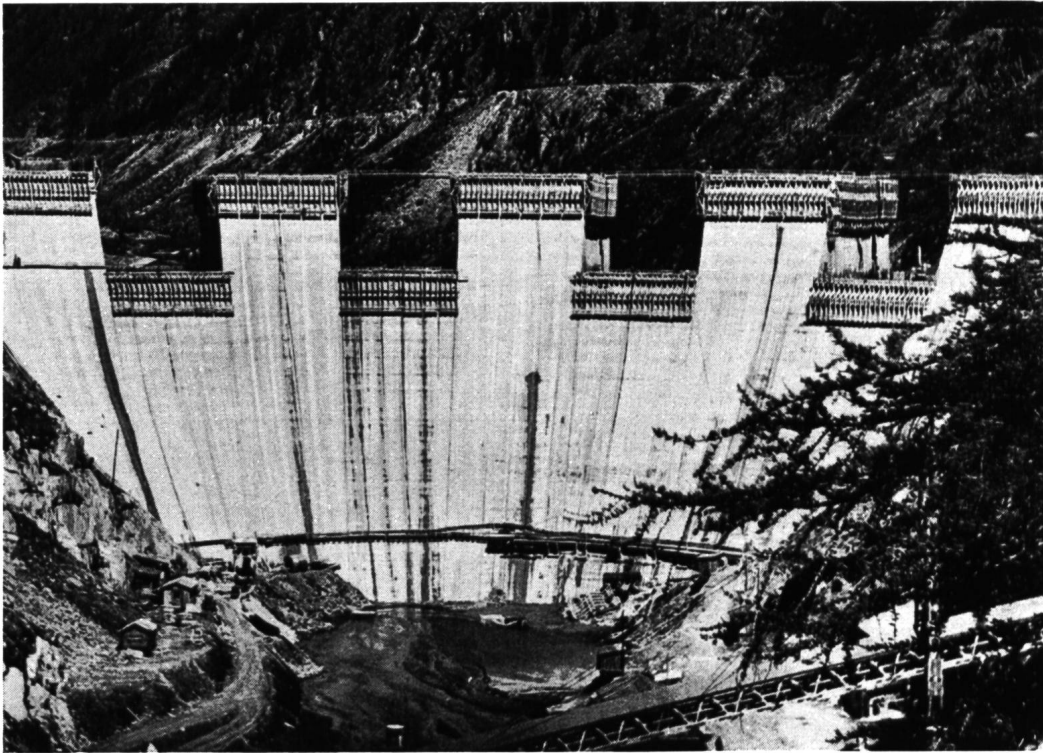
Wärmepumpen  
Kältemaschinen  
Dampfkessel  
Zementmaschinen  
Gießereierzeugnisse  
Kesselschmiede- und  
Rohrschlossereiarbeiten

ESCHER WYSS AG ZÜRICH TEL. (051) 4201 20

# FRIOPLAST

auch

# für Sambuco



Beim Bau der Staumauer Sambuco der Maggia-Kraftwerke AG wird für den Vorsatzbeton FRIOPLAST als Betonzusatz verwendet.

**Ueber 40 Staumauern mit FRIOPLAST-Beton**

FRIOPLAST erhöht die Frostbeständigkeit, die Wasserdichtigkeit und die Festigkeit des Betons.



**Kaspar Winkler & Co.**

Fabrik für chemische Baustoffe Telephone 525343 Zürich 48