

Zeitschrift: Wasser- und Energiewirtschaft = Cours d'eau et énergie
Herausgeber: Schweizerischer Wasserwirtschaftsverband
Band: 47 (1955)
Heft: 1

Werbung

Nutzungsbedingungen

Die ETH-Bibliothek ist die Anbieterin der digitalisierten Zeitschriften. Sie besitzt keine Urheberrechte an den Zeitschriften und ist nicht verantwortlich für deren Inhalte. Die Rechte liegen in der Regel bei den Herausgebern beziehungsweise den externen Rechteinhabern. [Siehe Rechtliche Hinweise.](#)

Conditions d'utilisation

L'ETH Library est le fournisseur des revues numérisées. Elle ne détient aucun droit d'auteur sur les revues et n'est pas responsable de leur contenu. En règle générale, les droits sont détenus par les éditeurs ou les détenteurs de droits externes. [Voir Informations légales.](#)

Terms of use

The ETH Library is the provider of the digitised journals. It does not own any copyrights to the journals and is not responsible for their content. The rights usually lie with the publishers or the external rights holders. [See Legal notice.](#)

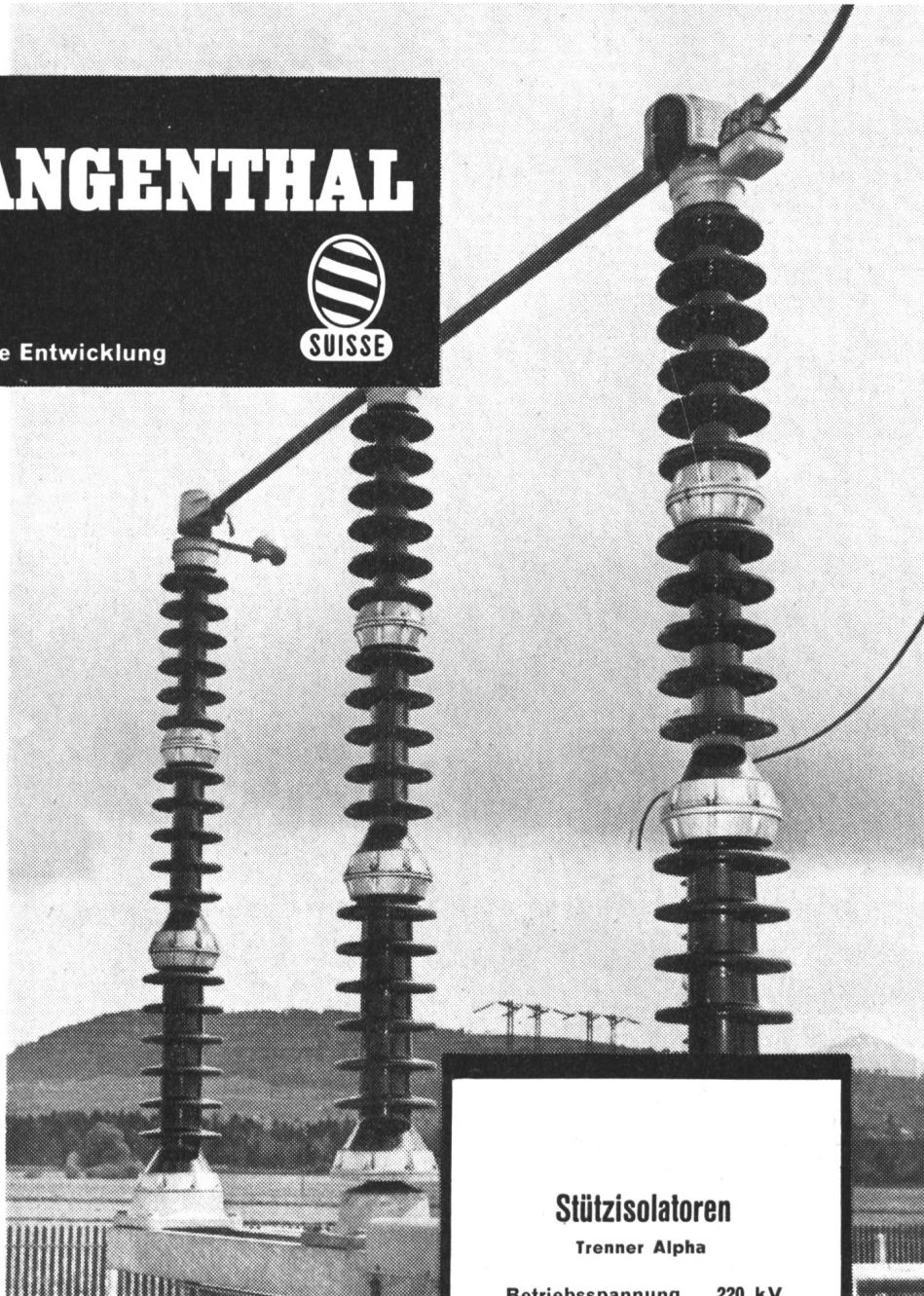
Download PDF: 15.03.2025

ETH-Bibliothek Zürich, E-Periodica, <https://www.e-periodica.ch>

LANGENTHAL



30 Jahre Entwicklung



Stützisolatoren

Trenner Alpha

Betriebsspannung	220 kV
Umbruchkraft	400 kg
Drehmoment	500 mkg

patentiert

PORZELLANFABRIK LANGENTHAL AG., LANGENTHAL

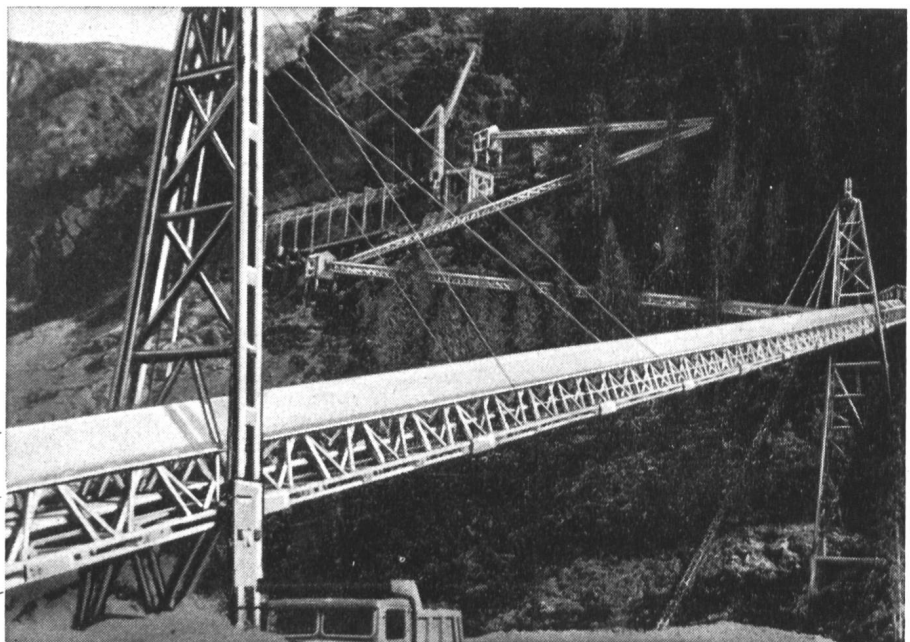
Goodrich Transportbänder



im Dienste moderner
Fördertechnik beim
Bau der Staumauer

SAMBUCO

Kubatur	760 000 m ³
Kronenlänge	350 m
Kronenbreite	8 m
Kronenhöhe	130 m
Basisbreite	69 m

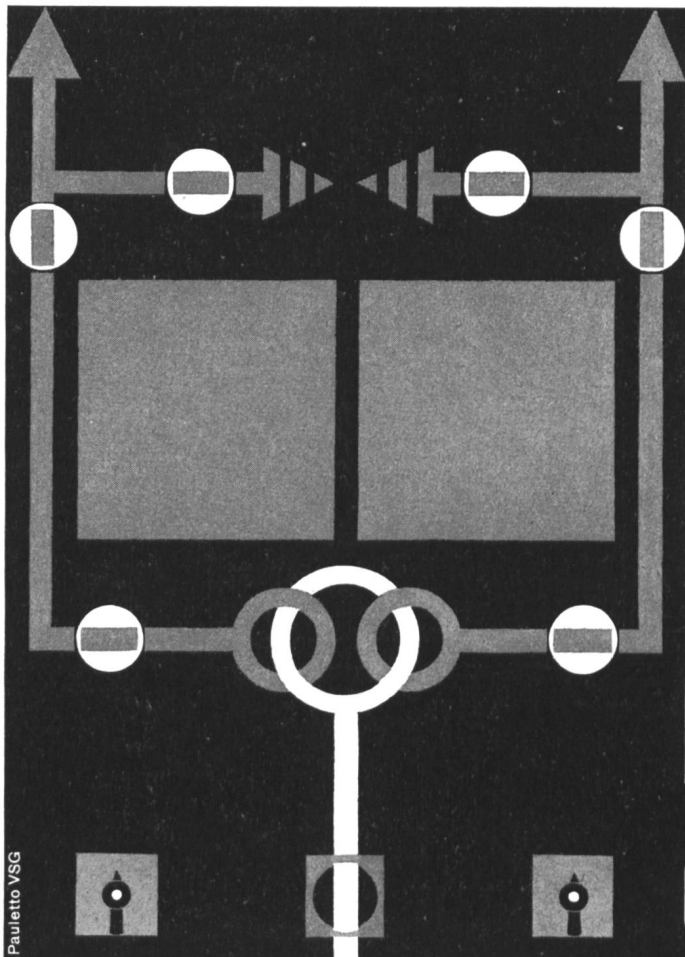


Generalvertretung der
B. F. Goodrich Co.
Akron (Ohio) USA

Kléber-Colombes

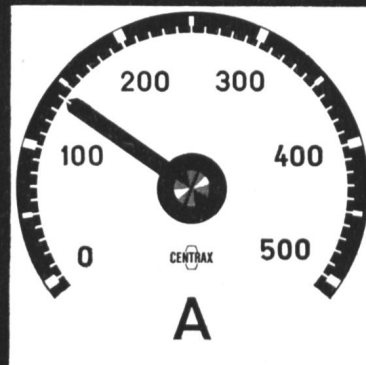
Zürich

Telephon (051) 28 37 37



Das moderne Meßgerät mit
Kreisringskala und 250 Grad
Ausschlag. Längere Skala
bei geringerem Platzbedarf,
parallaxfrei. Aus der Nähe
genau ablesbar, aus der
Ferne gut erkennbar. Unter-
breiten Sie uns Ihr Meßpro-
blem, wir beraten Sie gerne.

CENTRAX

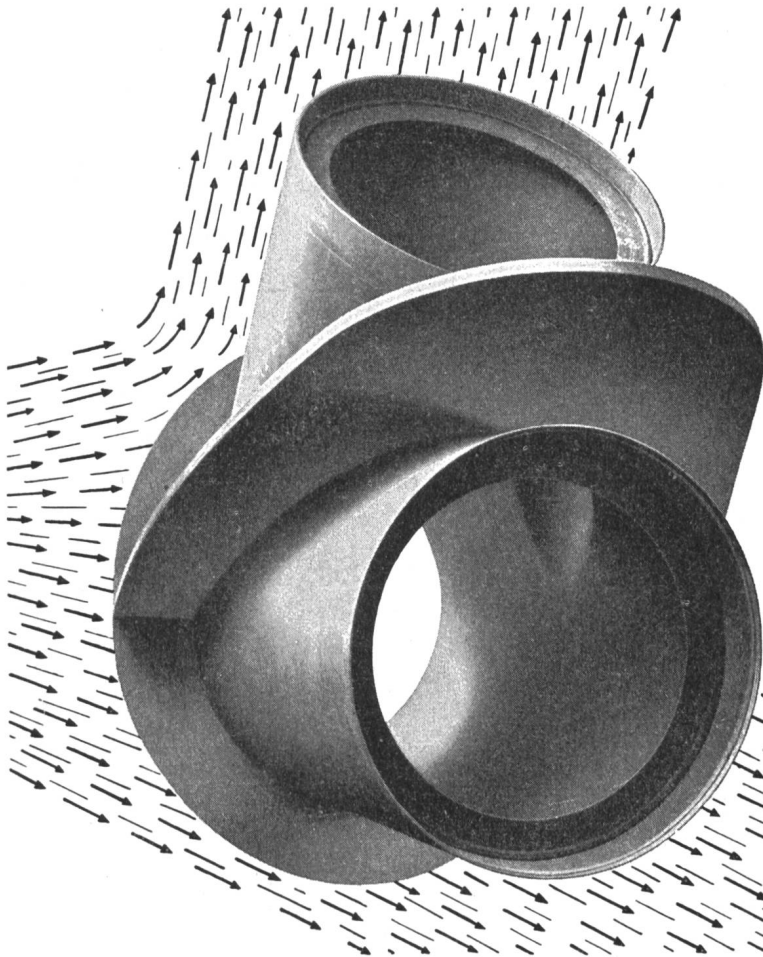
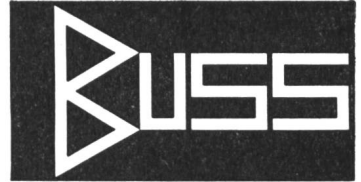


Aktiengesellschaft, Basel

Pauletto VSG



CAMILLE BAUER



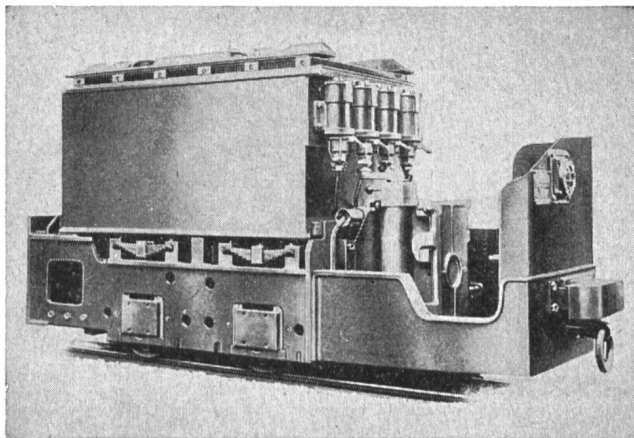
Druckleitungen

Auf dem Gebiet des Druckleitungsbaus verfügen wir über eine 25jährige Erfahrung. Neben der Konstruktion von Druckleitungen im Freien und als Druckschachtpanzerungen sowie von Ausgleichstanks übernehmen wir auch die gesamte Montage an Ort und Stelle mit den damit verbundenen Schweißarbeiten und Abnahmeversuchen.

Stauwehranlagen

Wir sind seit 50 Jahren spezialisiert im Bau und in der Projektierung von Stauwehranlagen, wie: Schützen mit Windwerken und hydraulisch-automatische Schützen unserer eigenen Systeme, ferner Schiffschleusen, Dammbalken, Rechen sowie Caissons für Fundationen. Für Stauweherschützen sind wir überdies als Berater verschiedener europäischer Großfirmen tätig.

BUSS AG. BASEL / PRATTELN



«TROLL» Akkumulatoren- Lokomotiven

14, 25 und 50 PS

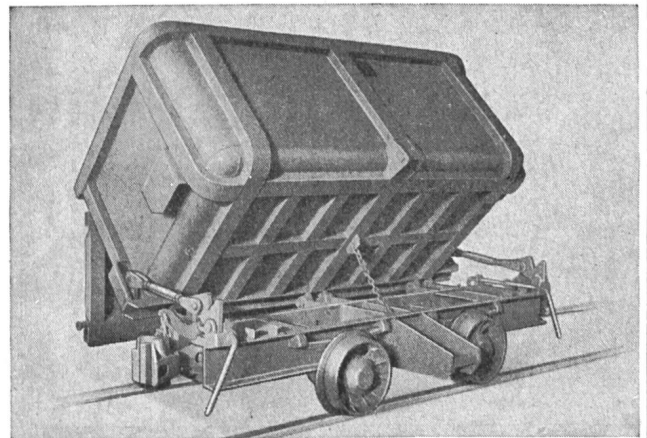
kurzfristig lieferbar

S.A. pour la vente de machines d'entreprises, Montreux

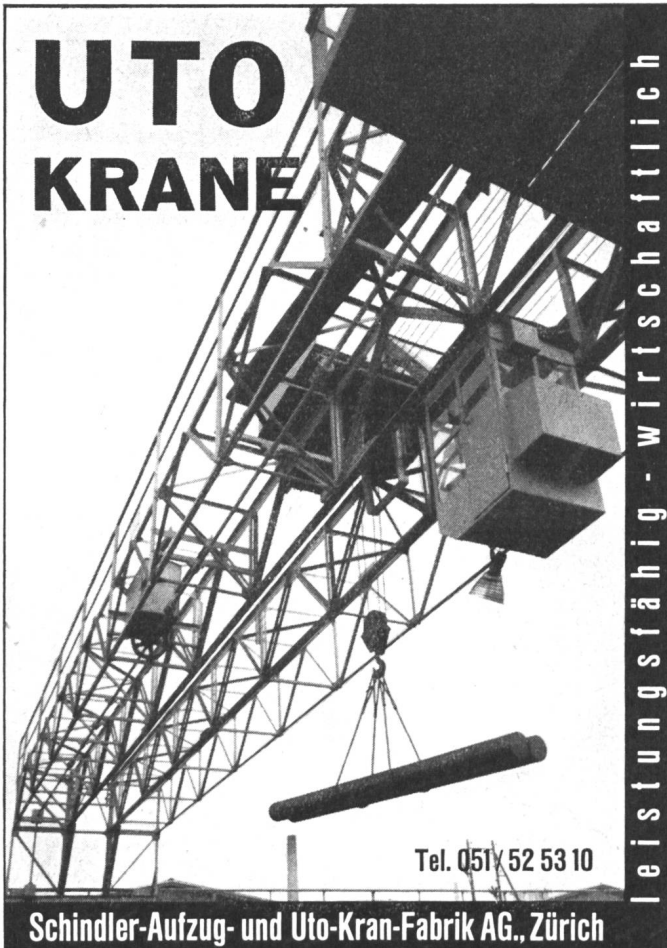
Telephon (021) 6 50 61

«BIWE»-Stollenwagen

in der bewährten Ausführung und
mit moderner Kippvorrichtung



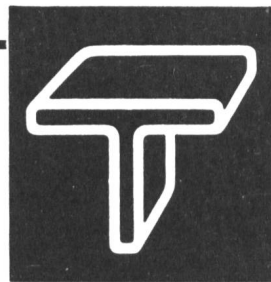
UTO KRANE



Leistungsfähig - wirtschaftlich

Tel. 051 / 52 53 10

Schindler-Aufzug- und Uto-Kran-Fabrik AG., Zürich



STAHLHOCHBAU
STAHLBRÜCKEN
SILO-ANLAGEN
STAHL-WASSERBAUTEN

GEBR. TUCHSCHMID AG
FRAUENFELD

FRAUENFELD TEL. (054) 7 24 71
ZÜRICH TEL. (051) 23 23 01

BLESS & CO.

Bauunternehmung

Zürich St. Gallen Chur

Wasserkraftanlagen
Wasserbau, Stollenbau
Straßenbau, Brückenbau

*Automatische
Pumpensteuerungen*



mit Kabel
ohne Kabel
mit Tonfrequenz

Bevor Sie den Kostenvoranschlag für eine Wasserversorgungsanlage genehmigen, lassen Sie sich unverbindlich durch uns beraten. Es wird zu Ihrem Vorteil sein.

SAUTER

FR. SAUTER AG., FABRIK EL. APP., BASEL



Spritzverzinkung

Unsere Referenzen aus Kraftwerken:

Ritom, Amsteg, Navizance, Illsee-Turtmann, Handeck II, Oberaar, Kandergrund, Marmorera, Wildeg-Brugg, Rapperswil-Auenstein, Birsfelden, Riburg-Schwörstadt, Augst, Laufenburg, Forces Motrices d'Orsières, La Dernier, Maggia, Lienne, Mauvoisin usw.

Spritzverzinkung verlangt erfahrene Spezialisten. Wir führen in der ganzen Schweiz Korrosionsschutzarbeiten aus. Objektive Beratung in allen Korrosionsschutz-Fragen.

Sandstrahlen / Metallspritzen / Schutzanstriche

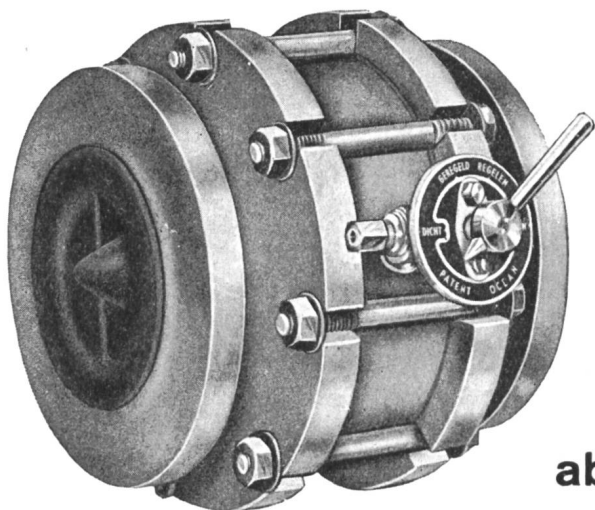
G. BLATTI AG ZÜRICH Spritzwerk

Giesshübelstrasse 48

Postfach Zürich 27

Tel. 33 02 80





OCEAN VENTILE

absolut dicht und schlagfrei!

«AERCO»

Fernsteuer-Ventil

für neutrale, chemische, reine oder verunreinigte Flüssigkeiten, Gase, körnige Medien, langsam und schnell schließend, Zwischenstellungen möglich. Für örtliche und Fernbedienung.

«VAKUUM-STOP»

Einfache, automatische Sicherung gegen unerwünschtes Vakuum und Trockenlaufen von Druckerhöhungs-, Feuerlösch-, Sprinkler-, Entwässerungs- und hintereinander geschalteten Pumpen.

«SILENT»

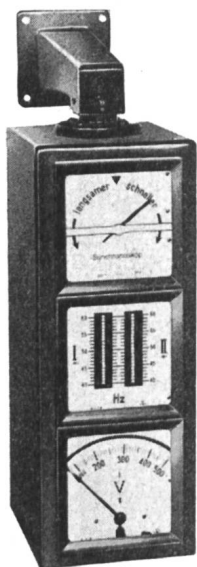
Rückschließ-Automat

schließt schnell, geräuschlos, schlagfrei und absolut dicht, auch bei verunreinigten Durchflußmedien. Jede Einbaulage möglich, normale Baulänge.

Wir stehen gerne mit technischen Angaben und Kostenvoranschlägen zu Ihrer Verfügung!

Generalvertretung für die Schweiz: **KABEL LASSO AG, BASEL** St. Alban-Rheinweg 104, Telephon 22 49 64

Wir sind auch Generalvertreter der bekannten HERION-Elektroventile!



ELEKTRISCHE MESSINSTRUMENTE

FÜR

KRAFTWERKE UND SCHALTANLAGEN

STROM- UND SPANNUNGSMESSER

WIRK- UND BLINDLEISTUNGSMESSER

LEISTUNGSFAKTOR- UND FREQUENZMESSER

SYNCHRONISIERMESSGERÄTE

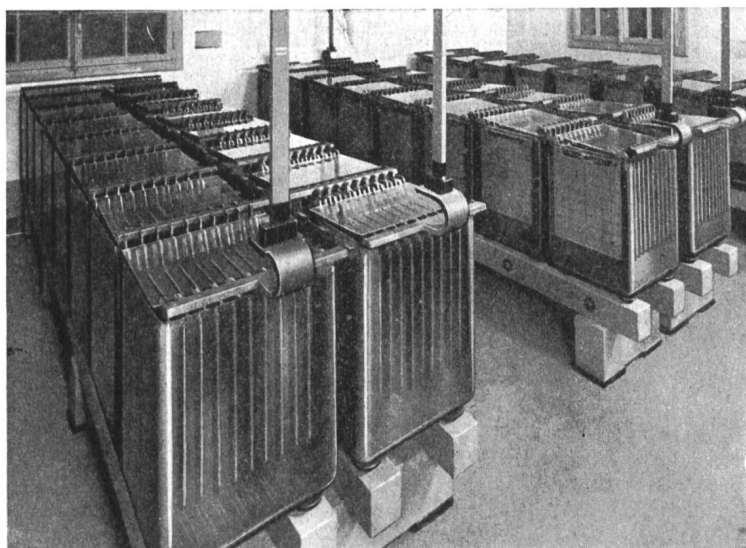
ULRICH MATTER • WOHLLEN AARGAU

ELEKTRISCHE MESSINSTRUMENTE

TELEPHON (057) 6 14 54

LECLANCHÉ S.A. YVERDON

Abteilung Akkumulatoren



BLEI- UND STAHL- AKKUMULATOREN

für:

**KRAFTWERKE
FREILUFTSTATIONEN
NOTSTROMGRUPPEN
FERNSCHALTER-ANTRIEBE
usw.**



**Stollenbauten
Eisenbetonbauten
Straßenbau
Hartbeläge
Baggerarbeiten**

F. SOMAINI & SOHN Tiefbauunternehmung ROVEREDO GR

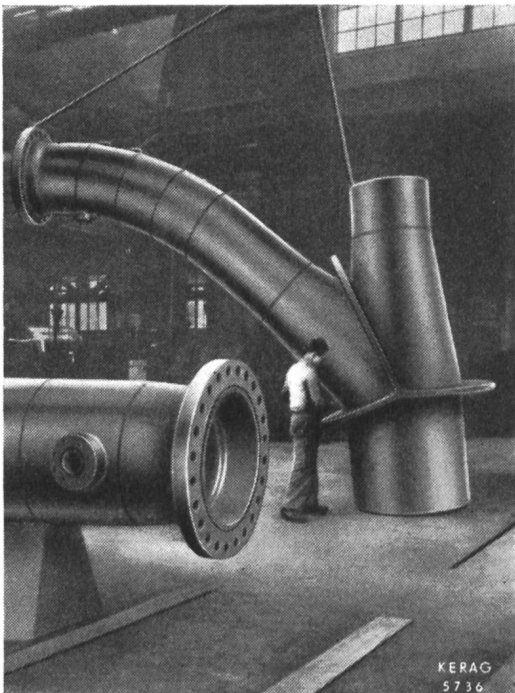
TELEFON 614 07 und 613 44

STETTER & CIE BAUNTERNEHMUNG CHUR

STRASSENBAU
EISENBETONARBEITEN
STOLLENBAU
BRÜCKENBAU
BAGGERARBEITEN
RAMMARBEITEN



NIFE
*Stahlakkumulatoren
sind unverwüstlich!*
Selen-Gleichrichter, Sangamo
Ah - Zähler für alle Stromstärken.
H. Hürlimann Dipl. Ing. ETH. ZÜRICH, Sihlquai 75
Tel. (051) 42 54 42



KERAG
RICHTERSWIL

Entwurf

Lieferung

Montage

von

Druckleitungen Verteilleitungen

Druckstollenpanzerungen für Wasserkraftwerke

KESSELSCHMIEDE, APPARATE- UND MASCHINENBAU

Telephon (051) 96 04 51

Gegründet 1855

Eisenkonstruktionen aller Art:

Röhrenbau für Druckleitungen

Leitungs-Masten

Panzertüren

sowie allgemeine

Blech- und Stahlkonstruktionen

ETTORE AMBROSETTI, Eisenwerke, LUGANO



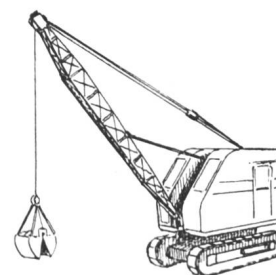
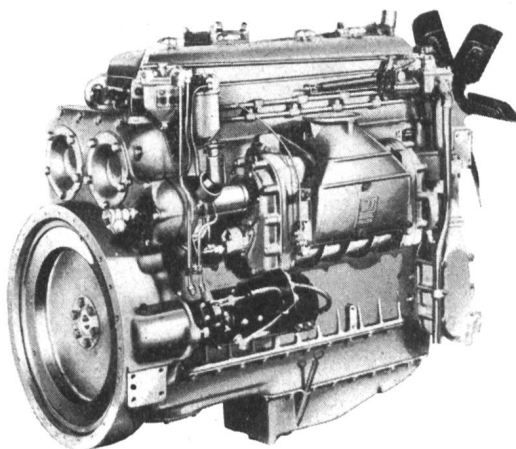
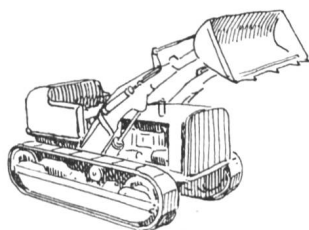
Diesel-Industriemotoren

2 BIS 6 ZYLINDER

20 BIS 300 PS

ZWEITAKT

Auf der ganzen Welt erfolgreich und für jeden Zweck verwendbar. Der GM-Dieselmotor wird auch Sie überzeugen: Kompakt, einfach, sparsam und zuverlässig – ein Motor, der für strenge Arbeit gebaut wurde.



2/54

Für Auskunft, Offerten, Revisionen und Ersatzteile steht immer zur Verfügung:

DIESEL-ABTEILUNG **GENERAL MOTORS SUISSE S.A. BIEL** TEL. (032) 261 61

Schutzbekleidung

für Mineure und Bauarbeiter

AP
Z



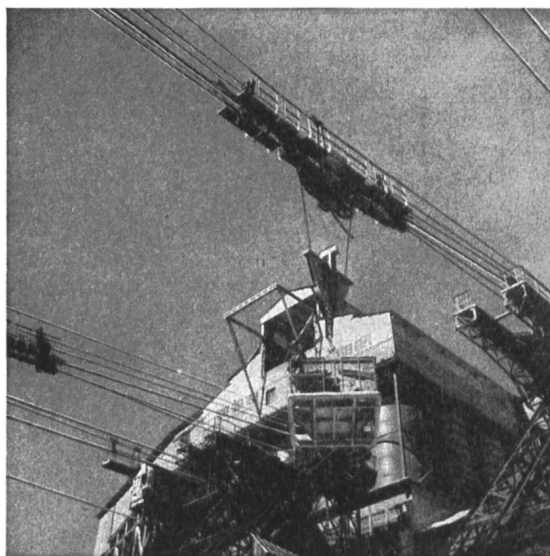
Die APZ-Schutzbekleidung für Mineure und Bauarbeiter ist in enger Zusammenarbeit mit führenden Bauunternehmern unner Nutzbarmachung unserer eigenen langjährigen Erfahrung entwickelt worden. Die besonderen Merkmale sind Wasserdichtheit, hohe ZerreiBfestigkeit und gute Bewegungsfreiheit. Wir liefern besondere Schutzbekleidungen für Arbeit im freien Gelände sowie für schwere und schwerste Arbeit im Tunnel- und Stollenbau.

Angst & Pfister A/G.

Zürich Stampfenbachstrasse 144 Telephon 26 97 01

Schweiz. Seil-Industrie AG., Schaffhausen

Tel. 053/5 42 41 vorm. C. Oechslin zum Mandelbaum Gegr. 1839



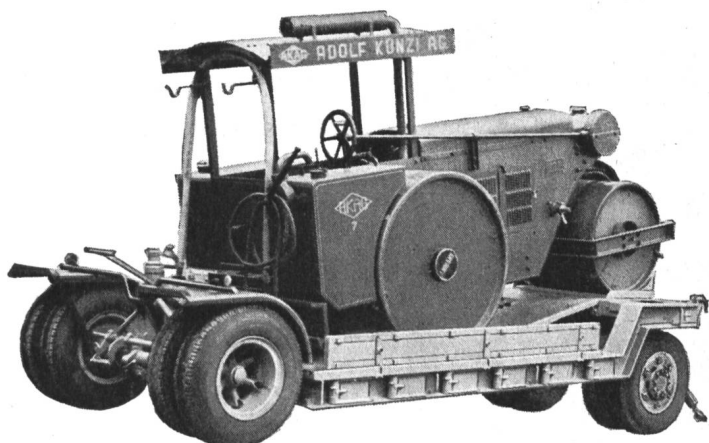
OECHSLIN-SEILE **sicher und gut!**

TIEFGANG-SCHWERTRANSPORT- ANHÄNGER

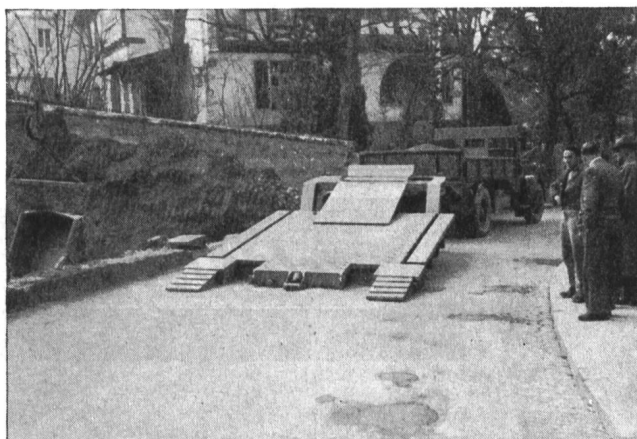
✦ Pat. ✦



bis ca. 23 t Nutzlast



für Walzen-, Bagger-, Trax-, Schneefräsentransporte und für alle anderen Schwertransporte im Bau- und Transportgewerbe



Hinterachse wegnehmbar, Brücke absenkbar und hydraulisch hebbbar. Anhänger in Bereitschaft zum Beladen mit Bagger



Abladen des Baggers auf der Baustelle, Brücke abgesenkt, Hinterachse ausgefahren

Verlangen Sie Prospekt!

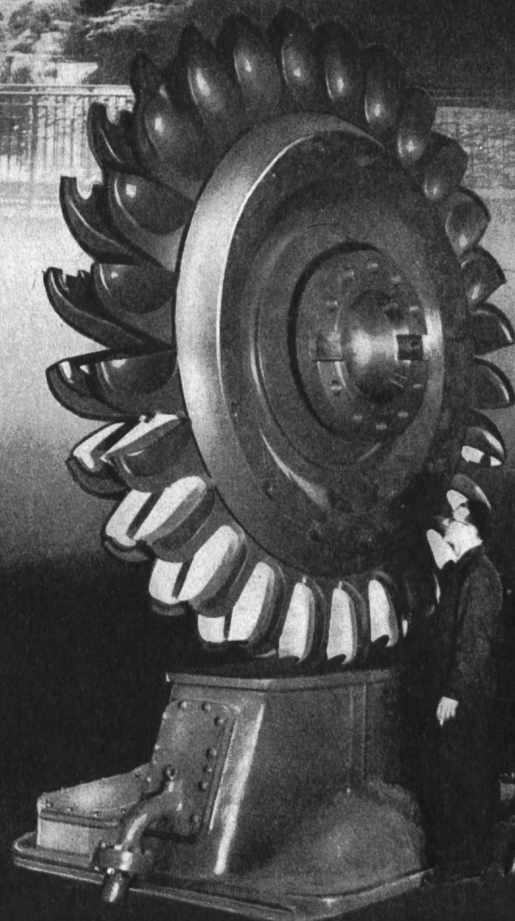
BURKHARDT & CIE., BURG DORF

Kipper-, Anhänger- und Maschinenbau

Telephon (034) 2 23 67

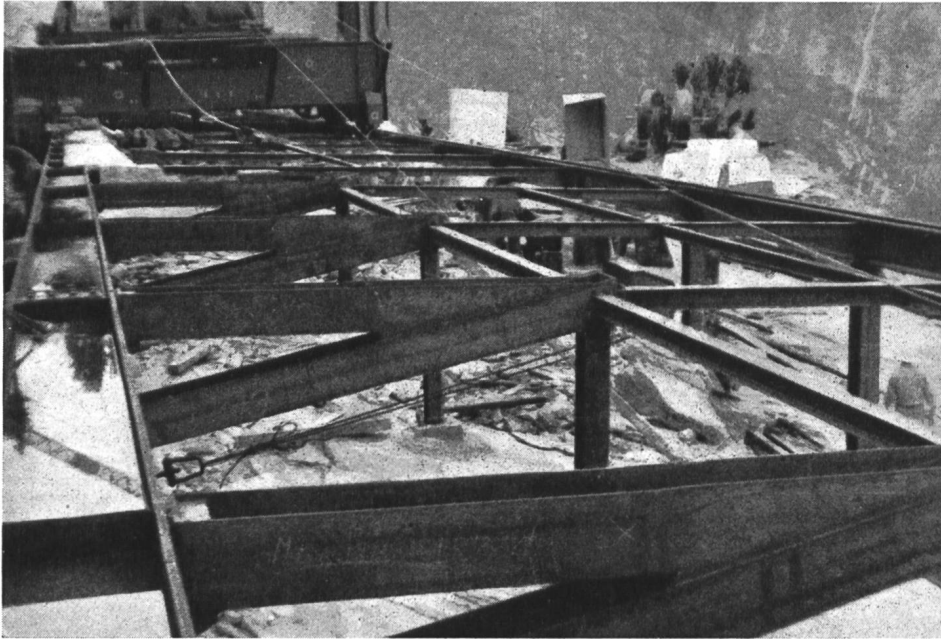
TURBINE HYDRAULIQUE

Centrale de
Salanfe-Miéville
3 turbines Pelton
de 47 800 ch chacune
chute 1 447,4 m



CHARMILLES

ATELIERS DES CHARMILLES S.A. GENEVE



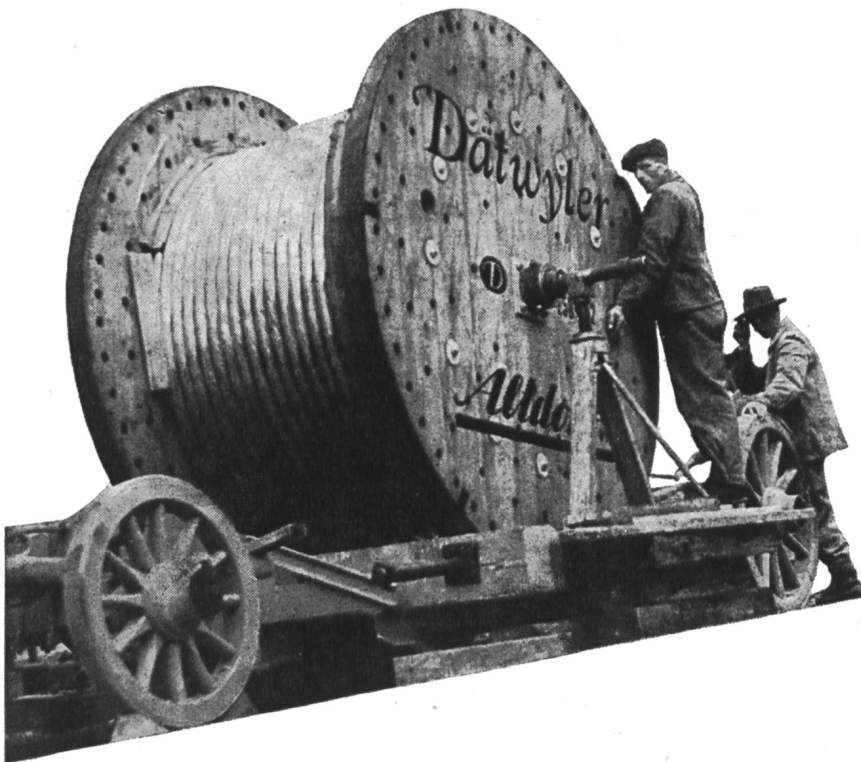
Stahlhochbau
Stahlwasserbau
Stahlbrückenbau
Kran- u. Transport-
Anlagen
Windenantriebe

Kabelkranbahn
Zervreila

HÜBSCHER & CO. MASCHINEN- UND STAHLBAU SCHAFFHAUSEN

EBNATSTRASSE 131

TELEPHON (053) 53519



Altdorf

**Polyäthylen-
Hochspannungs-
Kabel**

**Schweizerische Draht-, Kabel- und Gummiwerke
Altdorf-Uri**

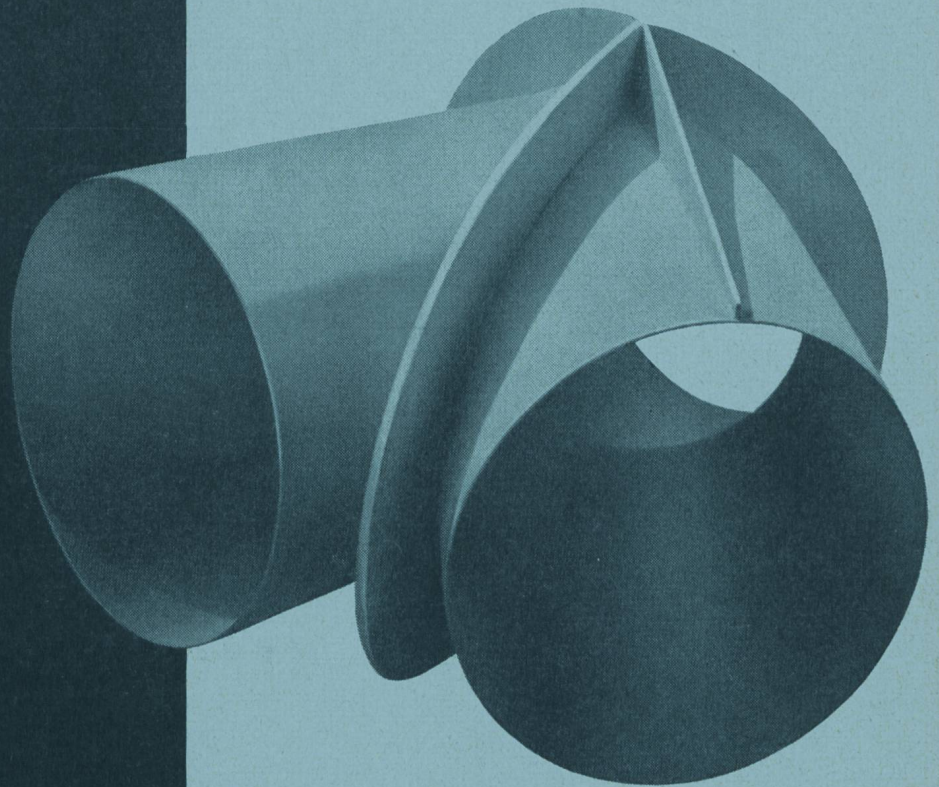
Dätwyler A.G.

Druckrohre

Wartmann & Cie. AG.

Stahlbau / Kesselschmiede

Zürich / Brugg



RAUPENBAGGER

**RUSTON —
BUCYRUS**

MOTORKIPPER

Muir-Hill

**SOFORT AB LAGER
LIEFERBAR**

**GROSSES
ERSATZTEILLAGER**

Alleinverkauf für die Schweiz

Robert Aebi & Cie AG Zürich

Baumaschinen und Spezialfahrzeuge

Handelshof

Telephon (051) 23 17 50

Fabrikationsprogramm

Gleich- und Wechselstromzähler

Tarifzähler - Kassierapparate

Registrierapparate « MAXIGRAPH »

Eichstationen - Eichzähler

Tarifuhren und Zeitschalter

Meßwandler - Schaltapparate

Fernmessung - Fernzählung

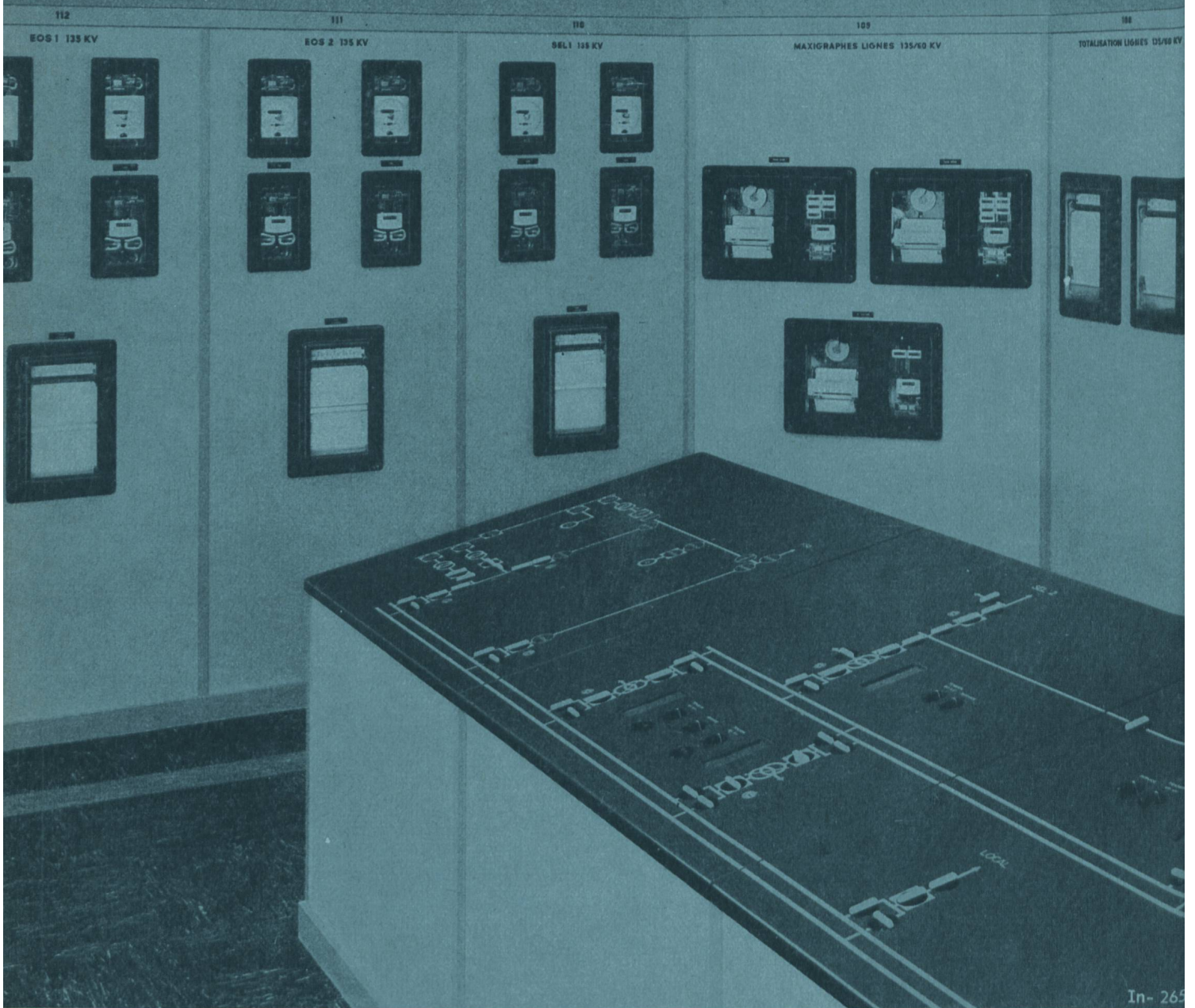
Fernsteuerung von elektrischen Netzen

Thermostate und Motorventile

Thermometer und Pyrometer

Anzeigeeinstrumente - Mengemesser

Mehrfarbenpunktschreiber - Salinometer



In- 265

LANDIS & GYR AG ZUG (SCHWEIZ)

(Vertretungen in allen Ländern)