

**Zeitschrift:** Wasser- und Energiewirtschaft = Cours d'eau et énergie  
**Herausgeber:** Schweizerischer Wasserwirtschaftsverband  
**Band:** 47 (1955)  
**Heft:** 4

## Werbung

### Nutzungsbedingungen

Die ETH-Bibliothek ist die Anbieterin der digitalisierten Zeitschriften. Sie besitzt keine Urheberrechte an den Zeitschriften und ist nicht verantwortlich für deren Inhalte. Die Rechte liegen in der Regel bei den Herausgebern beziehungsweise den externen Rechteinhabern. [Siehe Rechtliche Hinweise.](#)

### Conditions d'utilisation

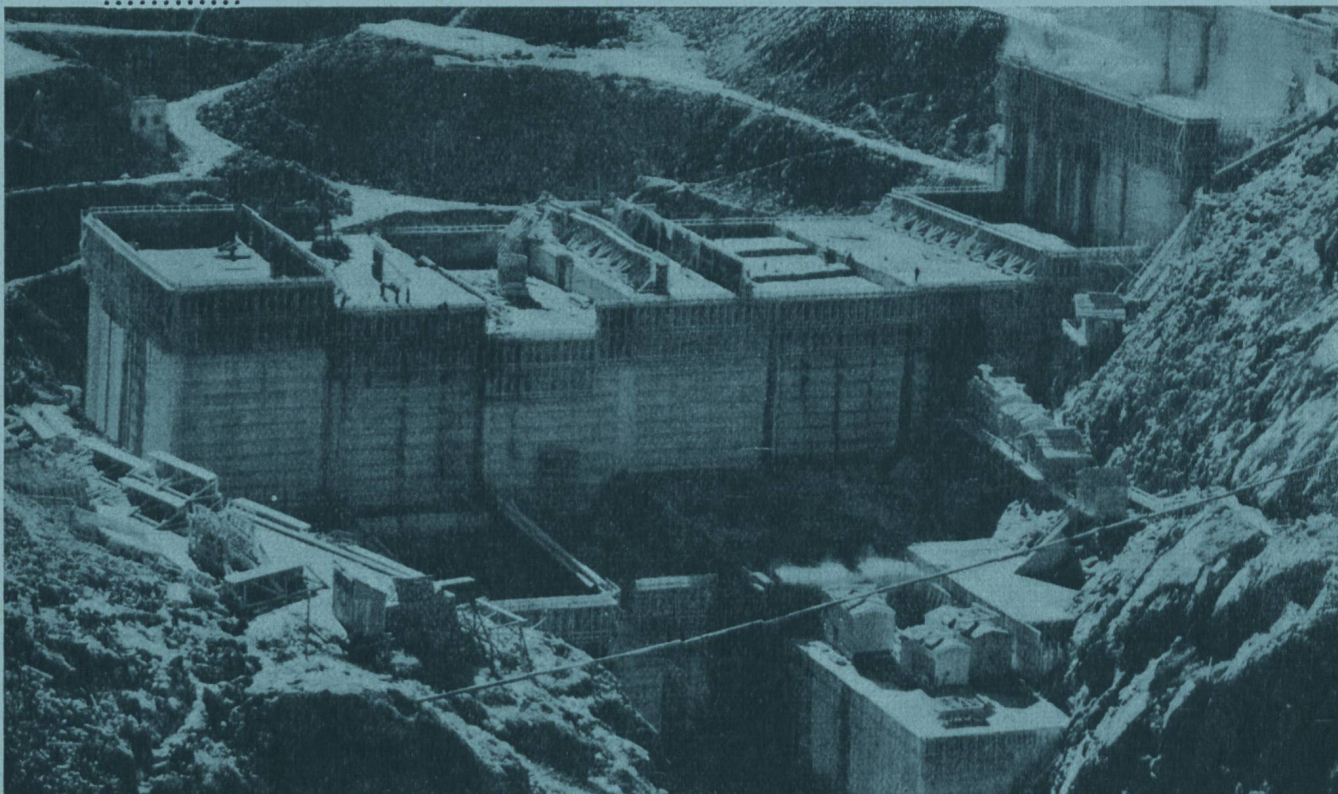
L'ETH Library est le fournisseur des revues numérisées. Elle ne détient aucun droit d'auteur sur les revues et n'est pas responsable de leur contenu. En règle générale, les droits sont détenus par les éditeurs ou les détenteurs de droits externes. [Voir Informations légales.](#)

### Terms of use

The ETH Library is the provider of the digitised journals. It does not own any copyrights to the journals and is not responsible for their content. The rights usually lie with the publishers or the external rights holders. [See Legal notice.](#)

**Download PDF:** 16.03.2025

**ETH-Bibliothek Zürich, E-Periodica, <https://www.e-periodica.ch>**



Staumauer Grande Dixence. Betonierung  
mit Zusatz von BARRA-55-Vinsol  
1. Phase: 1,8 Millionen m<sup>3</sup> Beton

# BARRA 55 VINSOL

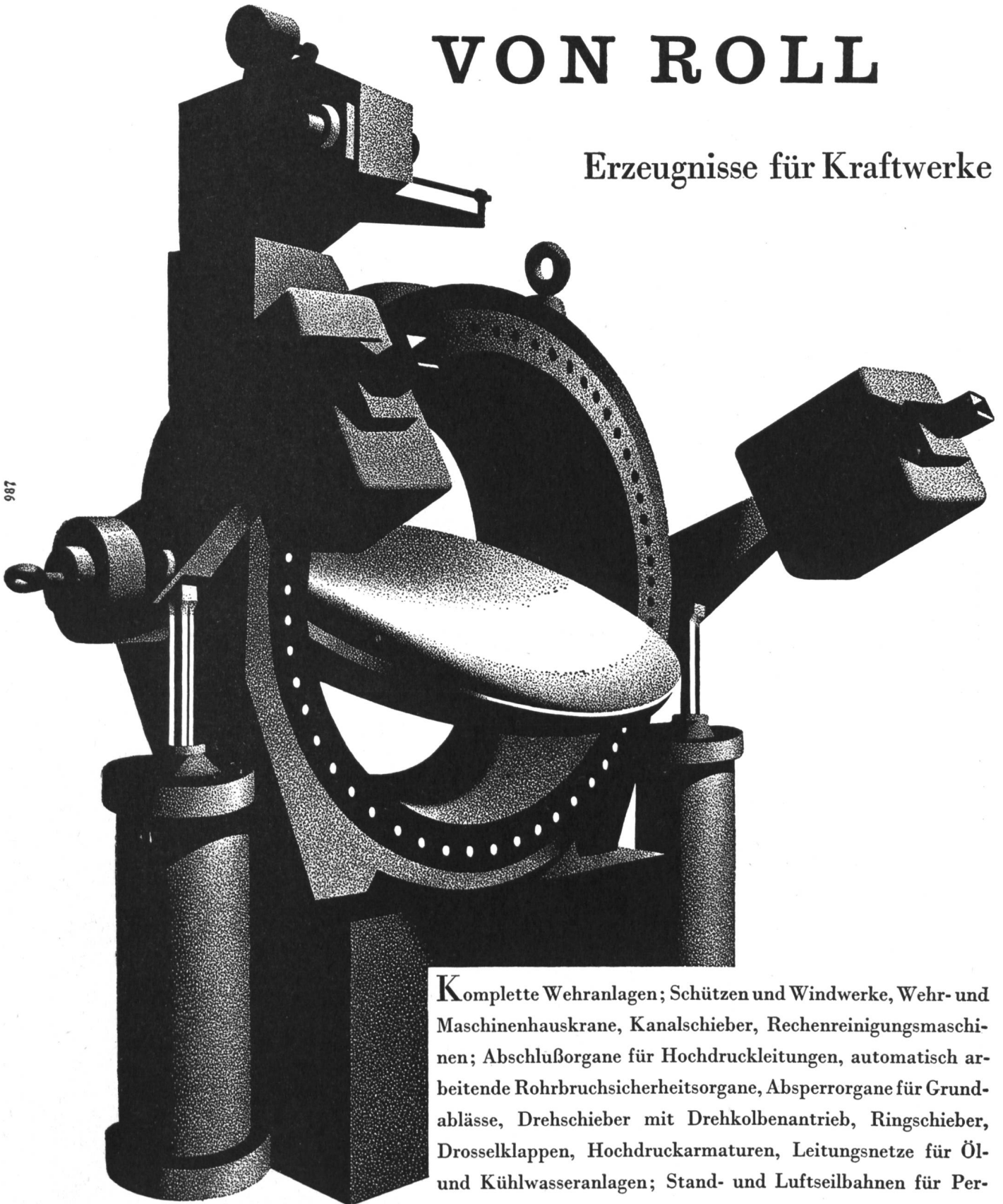
Dieser auf Vinsol-Basis aufgebaute Luftporenbetonzusatz erhöht die Plastizität und Verarbeitbarkeit des Frischbetons, sowie die Wasserdichtigkeit und Frostbeständigkeit des fertigen Bauwerkes ohne die Druckfestigkeit zu beeinflussen. Bei Pump- und Druckbeton ergeben sich keine Verstopfer und kein Entmischen. BARRA-55-Vinsol wird heute hauptsächlich für Staumauern verwendet, dann aber auch für Stollen- und Kanalverkleidungen, Böschungsplatten sowie im Brücken- und Hochbau.

**MEYNADIER**

MEYNADIER & CIE. AG, ZÜRICH und BERN

# VON ROLL

Erzeugnisse für Kraftwerke



987

**K**omplette Wehranlagen; Schützen und Windwerke, Wehr- und Maschinenhauskrane, Kanalschieber, Rechenreinigungsmaschinen; Abschlußorgane für Hochdruckleitungen, automatisch arbeitende Rohrbruchsicherheitsorgane, Absperrorgane für Grundablässe, Drehschieber mit Drehkolbenantrieb, Ringschieber, Drosselklappen, Hochdruckarmaturen, Leitungsnetze für Öl- und Kühlwasseranlagen; Stand- und Luftseilbahnen für Personen- und Materialtransporte; Baumaschinen für den Stauwehrrbau.

*Drosselklappen für Druckleitungen,  
bei Rohrbruch automatisch schließend*

Gesellschaft der Ludw. von Roll'schen Eisenwerke A.G., Werke  
in Gerlafingen, Klus, Choindéz, Rondez, Olten, Bern (Schweiz)

# Bernische Kraftwerke AG



Kraftwerk Hagneck

## Eigene Wasserkraftwerke

Bellefontaine	1300 kW
Bannwil	7000 kW
Hagneck	8400 kW
Kallnach	10600 kW
Kandergrund	14000 kW
Spiez	21000 kW
Mühleberg	33600 kW

## Beteiligungen (Anteil BKW)

Kraftwerke Oberhasli AG	185000 kW
Kraftwerke Mauvoisin AG	62000 kW
Kraftwerke Lienne AG	21000 kW
Kraftwerke Maggia AG	20000 kW

**Total Energieabgabe pro 1954: ca. 1 605 000 000 kWh**

## Kraftwerke Oberhasli AG Innertkirchen

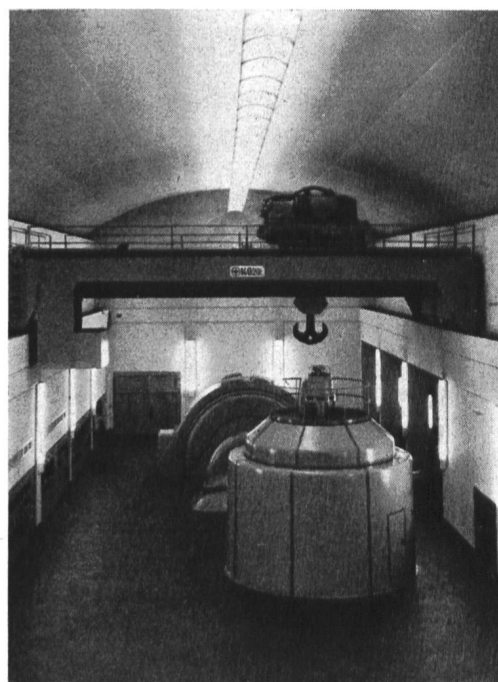
Gegründet 1925

Aktionäre: BKW, Basel, Bern und Zürich  
Aktien- und Obligationenkapital 285 Millionen Fr.

### Kraftwerke

im Betrieb:  
Innertkirchen, Handeck I, Handeck II, Oberaar

im Bau:  
Zuleitung des Gadmerwassers



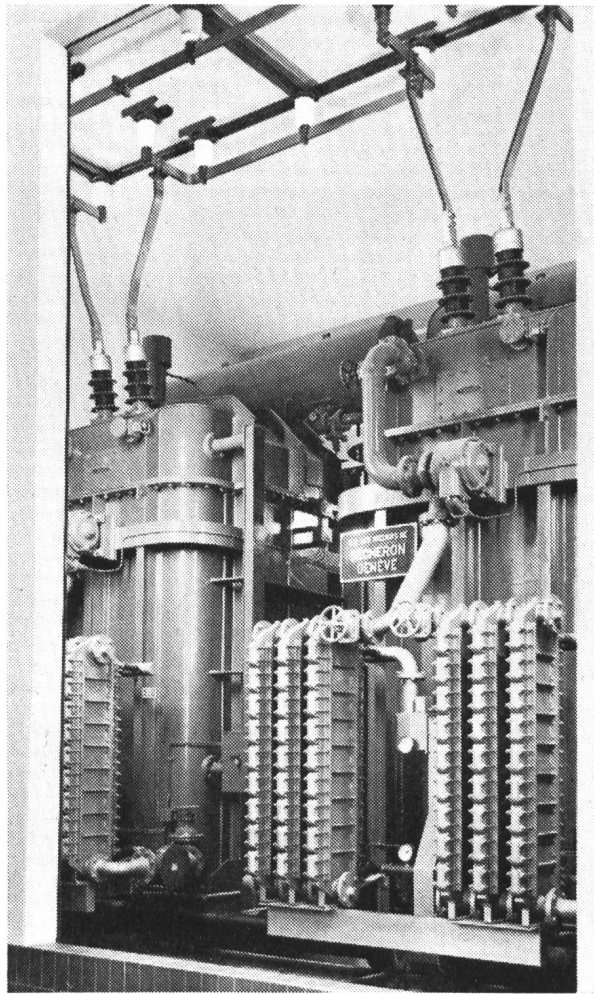
Zentrale Grimsel

### Energieproduktion

nach Vollendung der Neubauten 1954/55

Im Sommer . . . . .	635 Millionen kWh
Im Winter . . . . .	665 Millionen kWh
Mittlere Jahresproduktion . . . . .	1300 Millionen kWh

ALTERNATEURS • TRANSFORMATEURS •  
TRACTION ÉLECTRIQUE • REDRESSEURS  
À VAPEUR DE MERCURE • RÉGULATEURS  
AUTOMATIQUES • ÉLECTRODES ET  
APPAREILS POUR LA SOUDURE À L'ARC



# Sécheron

a livré pour la **CENTRALE OBERAAR des KRAFTWERKE OBERHASLI AG**

1 groupe triphasé de 60 MVA, 11/165 kV

formé de:

3 transformateurs monophasés avec un pôle de réserve et boîte d'extrémité de câble à huile adossée au côté HT; refroidissement à eau

**S. A. des ATELIERS DE SÉCHERON — GENÈVE**

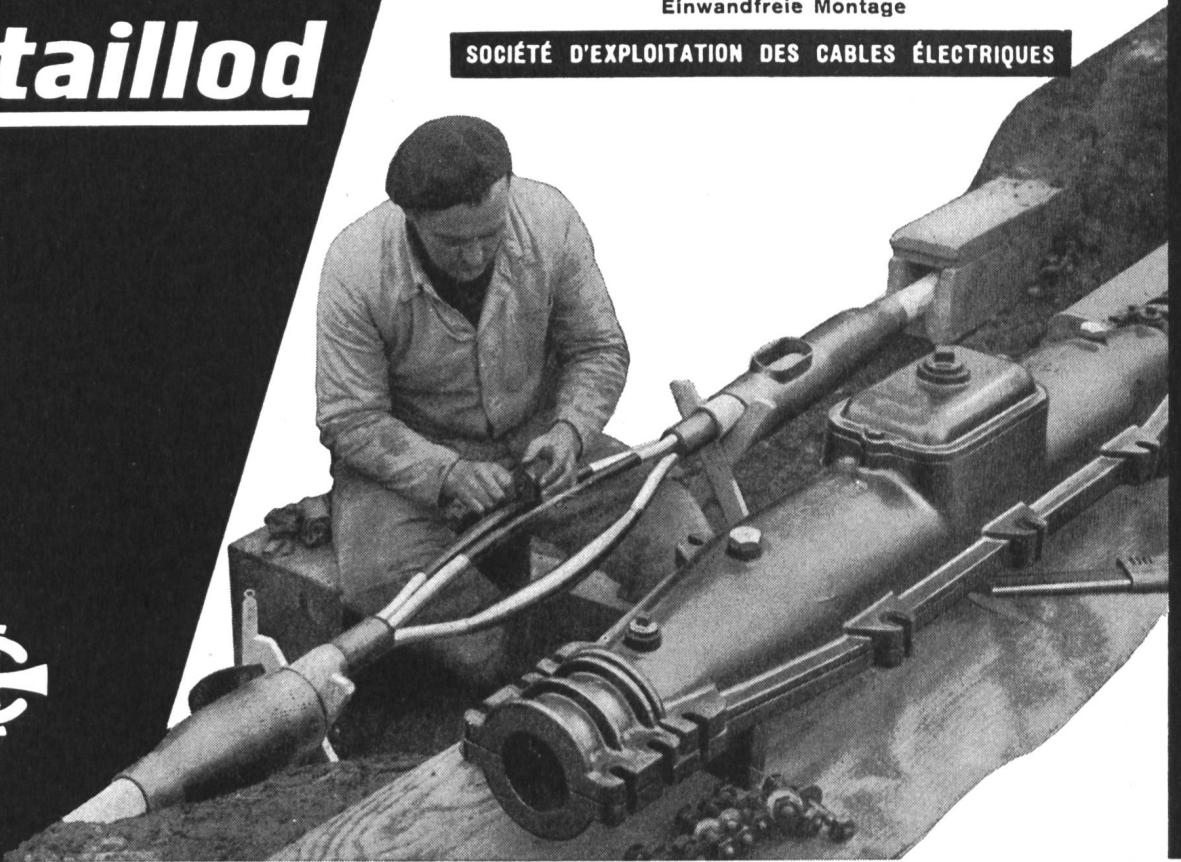
# Cortaillod



**Cortaillod** hat von jeher den beiden wichtigsten, die Betriebssicherheit von Kabelarmaturen bestimmenden Faktoren, die größte Aufmerksamkeit geschenkt:

Erstklassiges Material  
Einwandfreie Montage

SOCIÉTÉ D'EXPLOITATION DES CABLES ÉLECTRIQUES

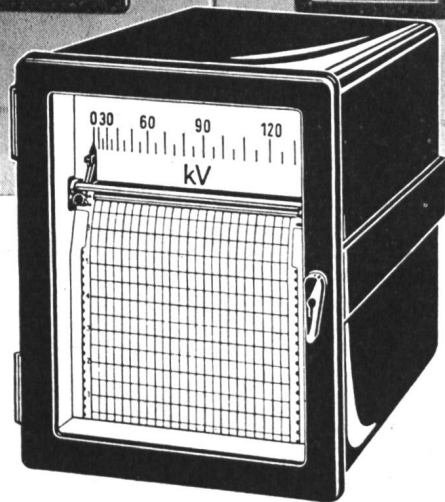
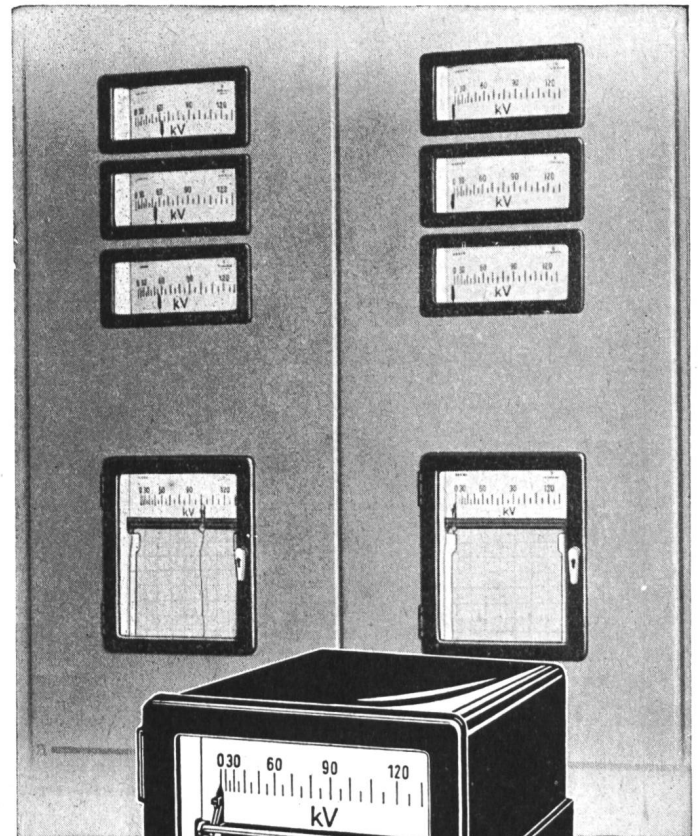


Alle Sorten

# LICHTPAUS- und PAUSPAPIERE

**ED. AERNI-LEUCH, BERN**

Fabrik technischer Papiere



## Trägerfrequenz-Technik

Systeme über Hochspannungsleitungen, kombiniert mit automatischen Telephonzentralen für Kraftwerke sowie zur Fernmessung, Fernsteuerung und Fernsignalisierung. Trägerfrequenz-Systeme für kurze oder große Distanzen über Telephonkabel und -Freileitungen.

### Weitere HASLER-Erzeugnisse

Telephonzentralen und -Apparate  
Drahtlose Nachrichtengeräte  
Telegraphiesysteme  
Einzelapparate und Bestandteile

**Hasler AG Bern**  
WERKE FÜR TELEPHONIE UND PRÄZISIONSMECHANIK

## Übersichtliche Gliederung

der Tafeln ist eine Hauptforderung beim Bau von Schaltwarten.

## SIEMENS-TINTENSCHREIBER

lassen sich gut in Tafeln anordnen, weil sie raumsparend und formschön zugleich sind.

In verschiedenen Bauformen stehen sie als Ein- und Mehrbereichschreiber zur Verfügung.

Prospekte und ausführliche Angaben durch die Generalvertretung

**SIEMENS ELEKTRIZITÄT SERZEUGNISSE AG**  
ZÜRICH LAUSANNE



**Ausführung der Zulaufstollen  
Bächlisboden und Grubensee  
mit den zugehörigen Wasser-  
fassungen und der Abschluß-  
mauer im Bächlisboden**

**Bauplatzinstallation Bächlisboden  
Fenster des Stollens Grubensee**

Gemeinschafts-Unternehmung :

**Walter J. Heller & Co., Hoch- und Tiefbau, Bern**

**Reifler & Guggisberg, Ing., AG, Tiefbau-Unternehmung, Biel**

## **Millionenwerte an Eisen...**

gehen alljährlich durch **Verrosten** zugrunde!

D a r u m

## **Vollbadverzinkung**

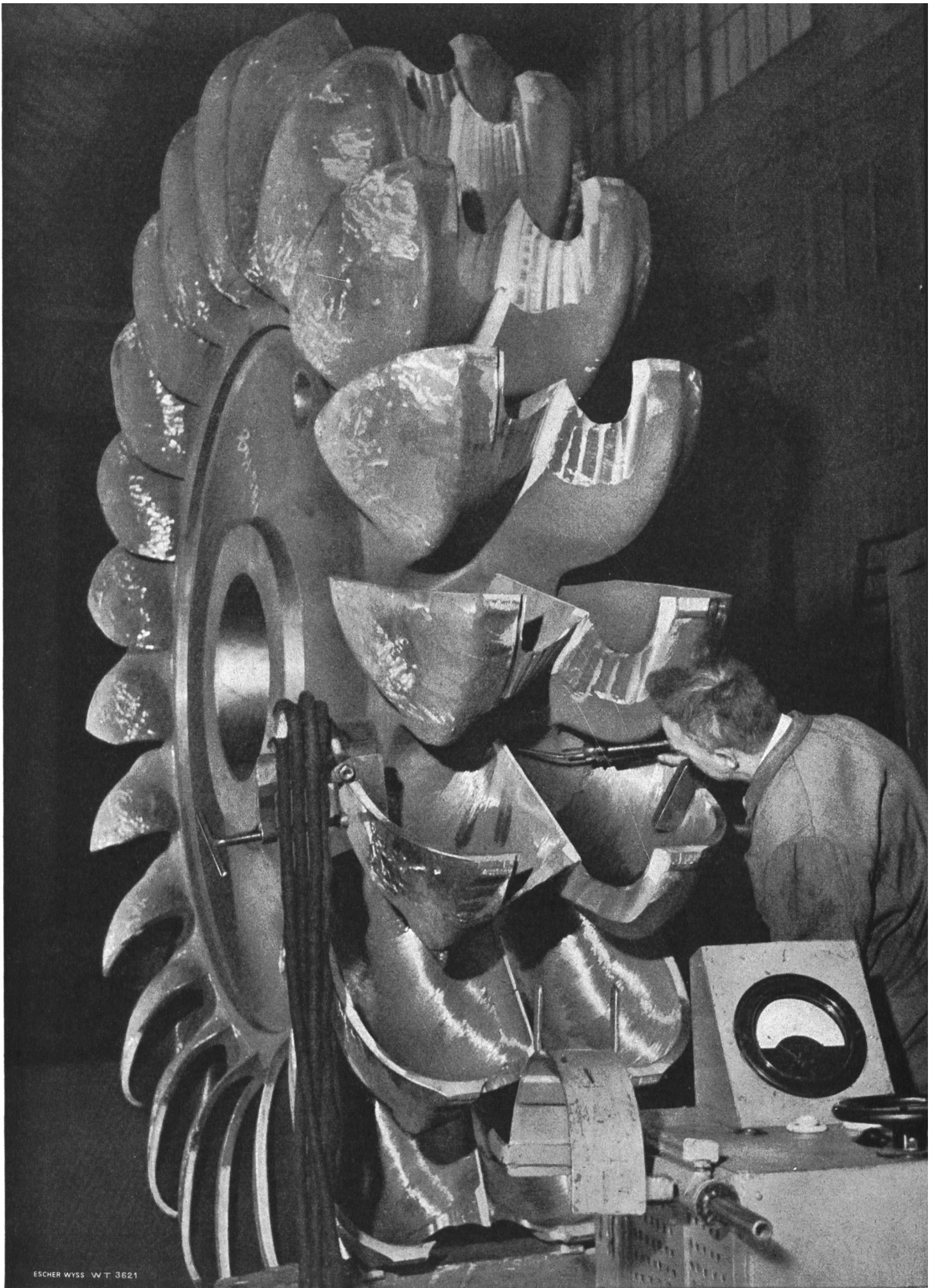
als bester und wirtschaftlichster **Rostschutz** für  
alle Eisenteile.

Wenden Sie sich an die Vertrauensfirma

**Verzinkereiwerke AG Kummler & Matter, Däniken/SO**

Tel. (062) 6 11 54/55 Bäder bis zu 12 m Länge / Geleiseanschluß / Großer Lagerplatz



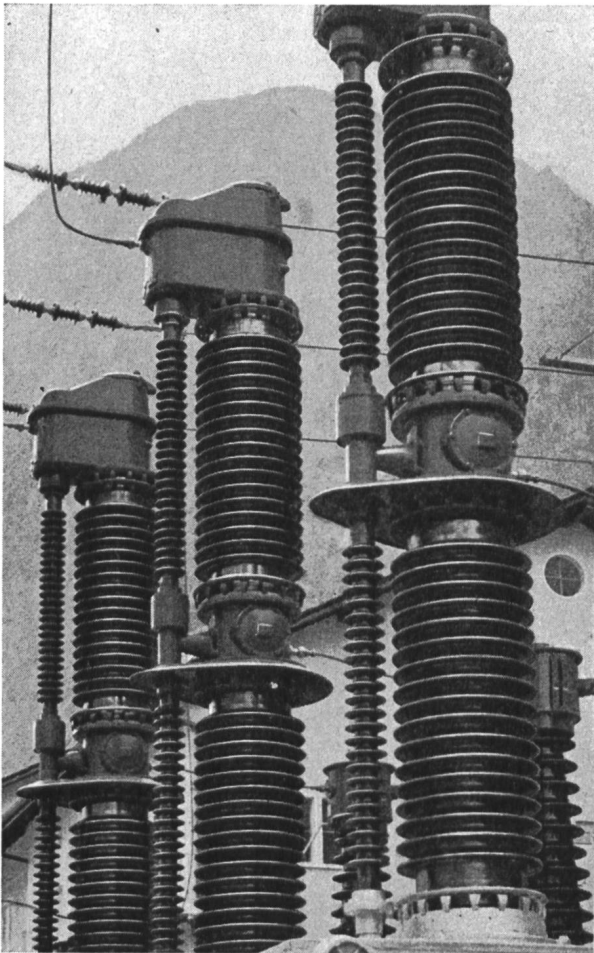


ESCHER WYSS WT 3621

Prüfung eines Pelton-Laufrades nach dem Magnetpulver-Verfahren durch direkte Durchflutung mit Wechselstrom

# ESCHER WYSS

ZÜRICH TELEFON 420120



## Isolatoren

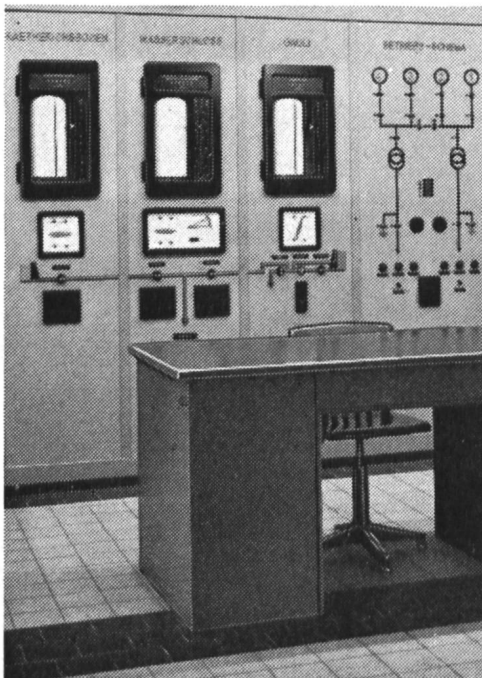
aus  
**Embrit**  
und  
**Porzellan**

*Embrach*  
*Suisse*

für Spannungen  
von 60—380 kV, mit hoher  
elektrischer und mecha-  
nischer Festigkeit für den  
**Elektroapparatebau**

Bewährt für:  
Ölstrahlschalter  
ölarmer Schalter, Strom-  
und Spannungswandler  
Kopplungskondensatoren,  
Durchführungen usw.

**Steinzeugfabrik Embrach AG.**  
Abt. Elektro-Isolatoren



## Den Kraftwerken Oberhasli

geliefert: Alle **Fernmeßeinrichtungen**  
für die **Wasserstände** sowie für die **Stellung**  
der **hydraulischen Regulierorgane**

Rittmeyer-Empfänger im Werk Handeck II

**FRANZ RITTMAYER AG ZUG**  
APPARATEBAU FÜR DIE WASSERWIRTSCHAFT

# Wasser- und Energiewirtschaft

## Cours d'eau et énergie

Schweizerische Monatsschrift für Wasserrecht, Wasserbau, Wasserkraftnutzung, Energiewirtschaft, Gewässerschutz und Binnenschiffahrt. Offizielles Organ des Schweizerischen Wasserwirtschaftsverbandes und seiner Gruppen: Reußverband, Associazione Ticinese di Economia delle Acque, Verband Aare-Rheinwerke, Linth-Limmatverband, Rheinverband, Aargauischer Wasserwirtschaftsverband, des Rhone-Rheinschiffahrtsverbandes und der Commission Centrale pour la navigation du Rhin. Beilage: Rhone-Rhein.

Revue mensuelle suisse traitant de la législation sur l'utilisation des eaux, des constructions hydrauliques, de la mise en valeur des forces hydrauliques, de l'économie énergétique, de la protection des cours d'eau et de la navigation fluviale. Organe officiel de l'Association suisse pour l'aménagement des eaux et de ses groupes, de l'Association suisse pour la navigation du Rhône au Rhin et de la Commission centrale pour la navigation du Rhin. En supplément régulier: Rhône-Rhin.

**Redaktion:** G. A. Töndury, dipl. Bau-Ing. ETH, Generalsekretär des Schweizerischen Wasserwirtschaftsverbandes, St. Peterstraße 10, Zürich 1, Telephon (051) 23 31 11, Telegramm-Adresse: Wasserverband Zürich

**Verlag, Administration und Inseraten-Aannahme:** Guggenbühl & Huber Verlag, Hirschengraben 20, Zürich 1, Telephon (051) 32 34 31, Postcheck-Adresse: «Wasser- und Energiewirtschaft» Nr. VIII 8092 Zürich.

**Abonnement:** 12 Monate Fr. 24.—, 6 Monate Fr. 12.50; für das Ausland Fr. 4.— Portozuschlag pro Jahr. Einzelpreis des Heftes Fr. 3.— plus Porto

**Druck:** City-Druck AG, Zürich 1

April 1955 - 47. Jahrgang / Avril 1955 - 47e année

**Inhalt - Sommaire:** Vollausbau der Kraftwerke im Oberhasli — 40 Jahre Nordostschweizerische Kraftwerke — Der Weiterausbau unserer Wasserkraft — Die Baumaschine und deren wirtschaftliche Bedeutung — Wasserkraftnutzung; Energiewirtschaft — Mitteilungen aus den Verbänden — Auszüge aus Geschäftsberichten — Literatur — Kohlen- und Ölpreise für Industrie auf 1. Februar, 1. März, 1. April 1955 — Neuere Separatdrucke aus «Wasser- und Energiewirtschaft»

Die Hauptversammlung des Schweizerischen Wasserwirtschaftsverbandes findet am 1. und 2. Juli 1955 in Sitten statt, wobei wahlweise die Baustellen von Grande-Dixence und Mauvoisin besichtigt werden.

Zu diesem Anlasse werden die Hefte Mai — Juli zusammengefaßt und als Sonderheft «Wallis-Valais» herausgegeben.

## OERLIKON

Für die Kraftwerkgruppe  
Oberhasli lieferte Oerlikon

Handeck I:	4 Generatoren je 32 000 kVA
Innertkirchen:	5 Generatoren je 52 250 kVA
Handeck II:	2 Generatoren je 40 000 kVA
Grimsel:	1 Generator 46 000 kVA

d. h. Maschinen mit einer  
installierten Leistung von  
insgesamt 515 250 kVA

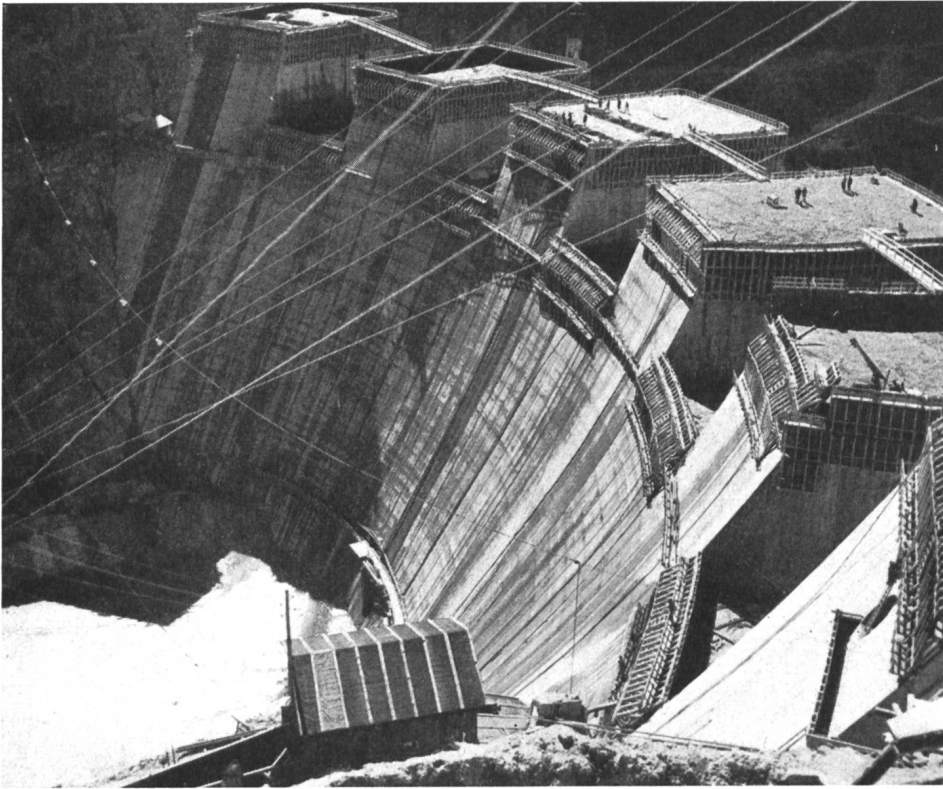
Generatoren  
Transformatoren  
Schaltanlagen  
Apparate

MASCHINENFABRIK OERLIKON - ZÜRICH 50

# FRIOPLAST

auch

## für Sambuco



Beim Bau der Staumauer Sambuco der Maggia-Kraftwerke AG wird für den Vorsatzbeton FRIOPLAST als Betonzusatz verwendet.

**Ueber 40 Staumauern mit FRIOPLAST-Beton**

FRIOPLAST erhöht die Frostbeständigkeit, die Wasserdichtigkeit und die Festigkeit des Betons.



**Kaspar Winkler & Co.**

Fabrik für chemische Baustoffe Telephone 525343 Zürich 48