

**Zeitschrift:** Wasser- und Energiewirtschaft = Cours d'eau et énergie  
**Herausgeber:** Schweizerischer Wasserwirtschaftsverband  
**Band:** 47 (1955)  
**Heft:** 8

## Werbung

### Nutzungsbedingungen

Die ETH-Bibliothek ist die Anbieterin der digitalisierten Zeitschriften. Sie besitzt keine Urheberrechte an den Zeitschriften und ist nicht verantwortlich für deren Inhalte. Die Rechte liegen in der Regel bei den Herausgebern beziehungsweise den externen Rechteinhabern. [Siehe Rechtliche Hinweise.](#)

### Conditions d'utilisation

L'ETH Library est le fournisseur des revues numérisées. Elle ne détient aucun droit d'auteur sur les revues et n'est pas responsable de leur contenu. En règle générale, les droits sont détenus par les éditeurs ou les détenteurs de droits externes. [Voir Informations légales.](#)

### Terms of use

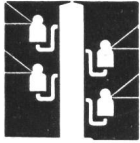
The ETH Library is the provider of the digitised journals. It does not own any copyrights to the journals and is not responsible for their content. The rights usually lie with the publishers or the external rights holders. [See Legal notice.](#)

**Download PDF:** 15.03.2025

**ETH-Bibliothek Zürich, E-Periodica, <https://www.e-periodica.ch>**

ELEKTRISCHER LEITUNGSBAU

# O. KULL & CIE. ZÜRICH

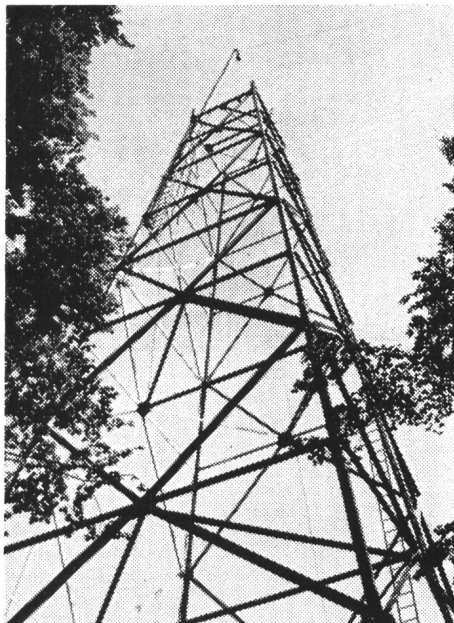


SELNAUSTRASSE 6  
TELEPHON (051) 23 66 50

Ausführung von:

HOCHSPANNUNGS-LEITUNGEN  
NIEDERSPANNUNGS-VERTEILANLAGEN  
KABEL-ANLAGEN  
BAHN-KONTAKTLEITUNGEN  
TRANSFORMATOREN-STATIONEN

KRANANLAGEN



MASTENBAU

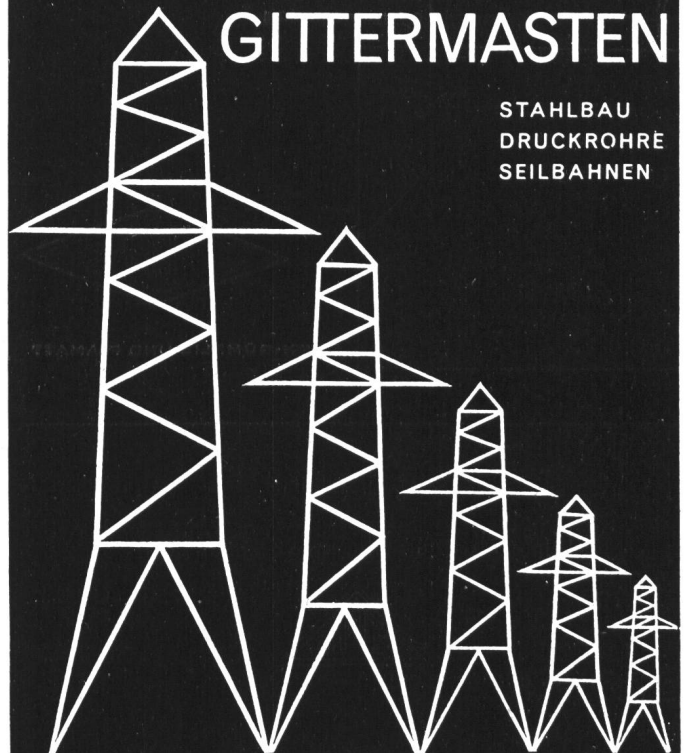
KESSELBAU

O. ISENSCHMID & SOHN  
KÜSSNACHT a. R.

EISENKONSTRUKTIONEN

## GITTERMASTEN

STAHLBAU  
DRUCKROHRE  
SEILBAHNEN



# CATTANEO A G

EISENWERKE

GIUBIASCO

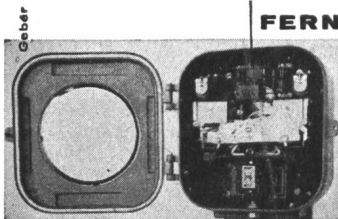


**PRESSLUFT  
WERKZEUGE**

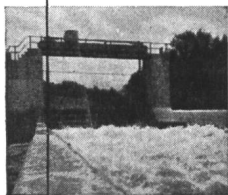
**FÜR GESTEINS UND  
METALL BEARBEITUNG**

SPERLECK

WILLY RÖTHLISBERGER / ZÜRICH / ALLEINVERTRIEB FÜR DIE SCHWEIZ



**FERNSTEUERUNGEN UND  
FERNMELDUNGEN  
FÜR KRAFTWERKE**

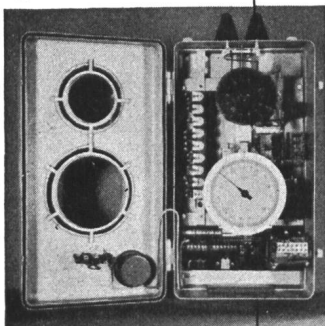


**Fernsteuerung von Schaltanlagen**

**Automatische Turbinen- und  
Niveauregullierung**

**Drosselklappen- und Schleusen-  
fernsteuerung**

Empfänger



BERN-BÜMPLIZ UND FLAMATZ



**Kabelwerke  
Brugg AG**

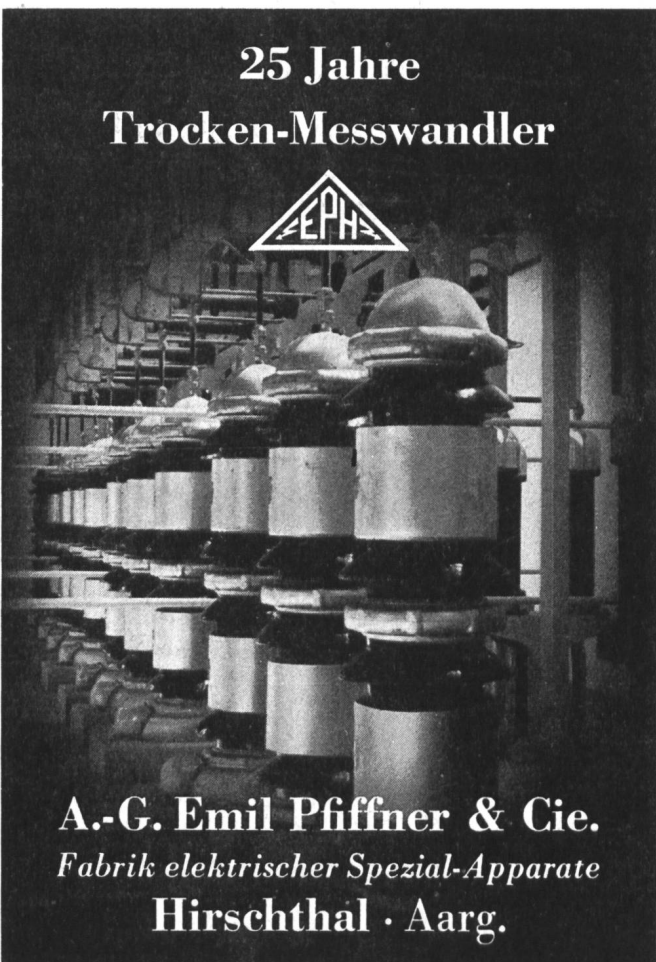
**BLEIKABEL**

für Stark- und Schwachstrom

**TRU-LAY-BRUGG-  
DRAHTSEILE**

für alle Anwendungsgebiete

**25 Jahre  
Trocken-Messwandler**



**A.-G. Emil Pfiffner & Cie.**  
Fabrik elektrischer Spezial-Apparate  
Hirschthal · Aarg.



*Automatische  
Pumpensteuerungen*

mit Kabel  
ohne Kabel  
mit Tonfrequenz

Bevor Sie den Kostenvoranschlag für eine Wasserversorgungsanlage genehmigen, lassen Sie sich unverbindlich durch uns beraten. Es wird zu Ihrem Vorteil sein.

**SAUTER**

FR. SAUTER AG., FABRIK EL. APP., BASEL

# RAUPENBAGGER HARNISCHFEGER P & H



**ULRICH AMMANN**

**Baumaschinen**

**Tel. (063) 2 27 02**

**Langenthal**

# OPALIT

das schweizerische  
pulverisierte  
Dichtungsmaterial  
aus hochwertigem

# OPALINUSTON

Verwendbarkeit:

**Dichtungsmaterial  
für**

**Kanalbauten**

**Erddamm-Kerne**

**Injektionen**

**TONWARENFABRIK HOLDERBANK AG HOLDERBANK/Aargau**

**Teil. (062) 5 20 40**



Waggonbau **STAHLBAU** Apparatebau Kesselschmiede

Stahlhochbau Hallen  
Masten und Türme  
Stahlwasserbau

Brücken  
Förderanlagen  
Hebezeuge  
Drehscheiben Schiebebühnen

Aktiengesellschaft  
**JOSEF MEYER**  
Eisen- und Waggonbau

MÖHLIN Tel. 061 / 88 12 41

Eine unserer Spezialitäten *Stationäre Batterien!*



**ELECTRONA S.A.**  
Accumulatorenfabrik  
**BOUDRY - NEUCHÂTEL**  
Telephon (038) 6 42 46

Die **aargauische Baudirektion** sucht für das gut aus-  
gebaute

## Gewässerschutzamt

einen **technischen Beamten I** oder eventuell einen  
**technischen Beamten für besondere Aufgaben**. In Frage  
kommt ein Diplom-Ingenieur oder eventuell ein dipl.  
Tiefbautechniker.

Für Bewerber mit Praxis auf dem Gebiete

der Wasserversorgung,  
oder der Abwasserreinigung,  
oder der Kehrlichtverwertung

handelt es sich um eine interessante und vielseitige  
Tätigkeit. Für verheiratete Bewerber beträgt die Besol-  
dung (exkl. Kinderzulagen) Fr. 13 363.— bis Fr. 16 704.—  
bzw. Fr. 15 010.— bis Fr. 18 351.—.

Handschriftliche und ausführliche Bewerbungen sind  
bis zum 10. September 1955 an die unterzeichnete  
Stelle zu richten.

Aarau, 10. August 1955

**Aarg. Baudirektion**

PETER MEYER

## EUROPAISCHE KUNST- GESCHICHTE

In zwei einzeln käuflichen in sich abgeschlossenen Bänden

Unveränderte Neuauflage

I. Band:

**Vom Altertum bis zum Ausgang des Mittelalters**  
567 Abbildungen, 420 Seiten. Ganzleinen Fr. 43.70

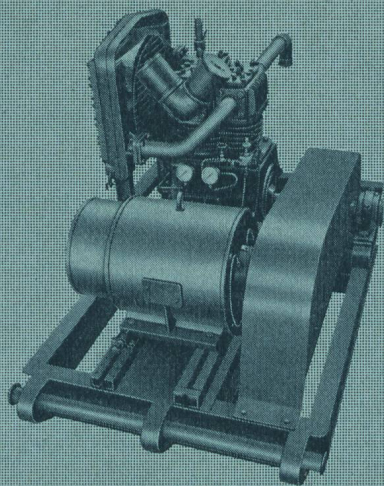
II. Band:

**Von der Renaissance bis zur Gegenwart**  
395 Abbildungen auf Kunstdrucktafeln und 116 Zeich-  
nungen im Text, 436 Seiten, Ganzleinen Fr. 45.75

Schweizer Spiegel Verlag Zürich



BRUN + CIE AG NEBIKON/LU TEL. 062 9 5112



Hoher Leistungsgrad  
Zuverlässiger Betrieb  
Niedrige Unterhaltskosten  
sind Merkmale der

## CP KOMPRESSOREN

Alle Maschinen zweistufig mit äußerst wirksamer Luftkühlung, mit Druckumlaufschmierung mit eingebautem Filter, Ansaugstutzen mit Luftfiltern, Ventile Original CP-Simplate oder Dienes, zusammengebaut mit Schweizer Elektromotoren auf schlittenförmigem Chassis für leichten Transport. Leistungen von 1,8 bis 9 m<sup>3</sup>/min effektiv bei 7 atü, max. Betriebsdruck 8¾ atü.

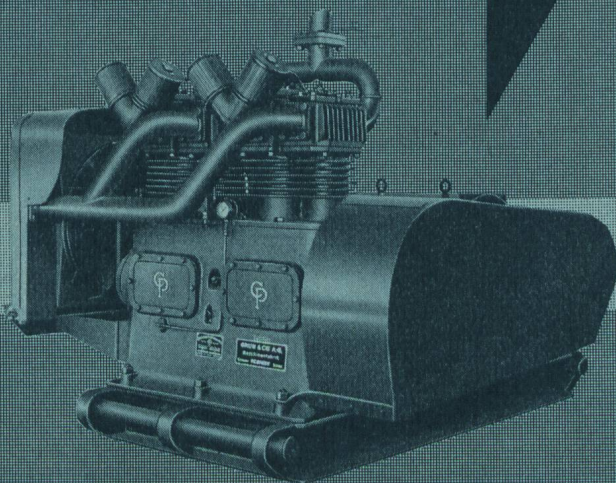
Je nach Größe mit Keilriemenantrieb oder direkt gekuppelt, ab Lager lieferbar. Größere Typen auf Anfrage.

CP — eine bewährte Weltmarke — auch in der Schweiz beste Referenzen!



B. Helfer

**BRUN**



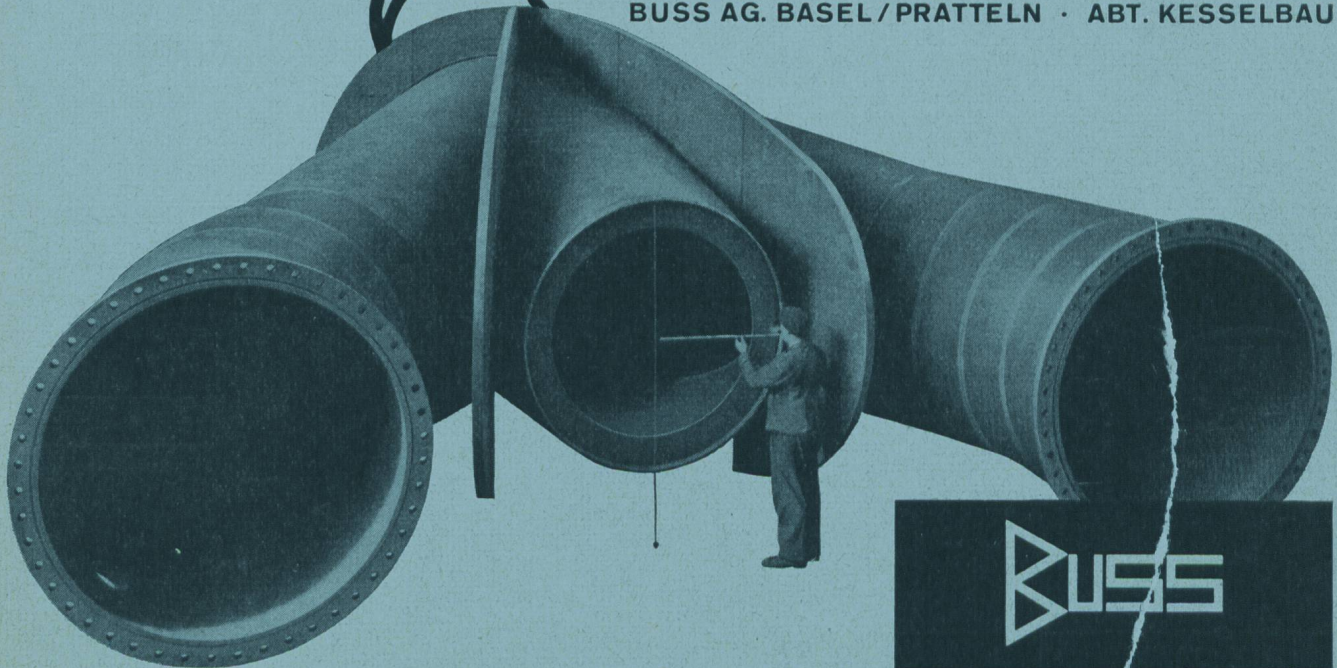
K O M P R E S S O R E N



# Druckleitungen

Auf dem Gebiet des Druckleitungsbaus verfügen wir über eine 25-jährige Erfahrung. Neben der Konstruktion von Druckleitungen im Freien und als Druckschachtpanzerungen, sowie von Ausgleichstanks, übernehmen wir die gesamte Montage an Ort und Stelle mit den damit verbundenen Schweissarbeiten, unter Anwendung der modernsten Kontrollmethoden.

BUSS AG. BASEL / PRATTELN · ABT. KESSELBAU



**BUSS**