

**Zeitschrift:** Wasser- und Energiewirtschaft = Cours d'eau et énergie  
**Herausgeber:** Schweizerischer Wasserwirtschaftsverband  
**Band:** 47 (1955)  
**Heft:** 9-11

## **Werbung**

### **Nutzungsbedingungen**

Die ETH-Bibliothek ist die Anbieterin der digitalisierten Zeitschriften. Sie besitzt keine Urheberrechte an den Zeitschriften und ist nicht verantwortlich für deren Inhalte. Die Rechte liegen in der Regel bei den Herausgebern beziehungsweise den externen Rechteinhabern. [Siehe Rechtliche Hinweise.](#)

### **Conditions d'utilisation**

L'ETH Library est le fournisseur des revues numérisées. Elle ne détient aucun droit d'auteur sur les revues et n'est pas responsable de leur contenu. En règle générale, les droits sont détenus par les éditeurs ou les détenteurs de droits externes. [Voir Informations légales.](#)

### **Terms of use**

The ETH Library is the provider of the digitised journals. It does not own any copyrights to the journals and is not responsible for their content. The rights usually lie with the publishers or the external rights holders. [See Legal notice.](#)

**Download PDF:** 15.03.2025

**ETH-Bibliothek Zürich, E-Periodica, <https://www.e-periodica.ch>**



Vom Schaffen der Hasler-Werke

## Trägerfrequenz- Telephonie- Systeme

Ein Wunder war das erste Telefongespräch Graham Bell's am 10. März 1876. Heute können, dank der Trägerfrequenztechnik 960 Gespräche gleichzeitig über ein koaxiales Kabel übertragen werden und das wird, in unserem technischen Zeitalter als Leistung anerkannt, nicht aber als Wunder empfunden. Sind wir am Ende einer Entwicklung angelangt? Sicher nicht! Wissenschaft, Forschung, Technik und die an der praktischen Verwertung arbeitende Industrie sind in stetiger Spannung gehalten, um immer neue Errungenschaften der Nachrichtenübermittlung in den Dienst der Allgemeinheit zu stellen.

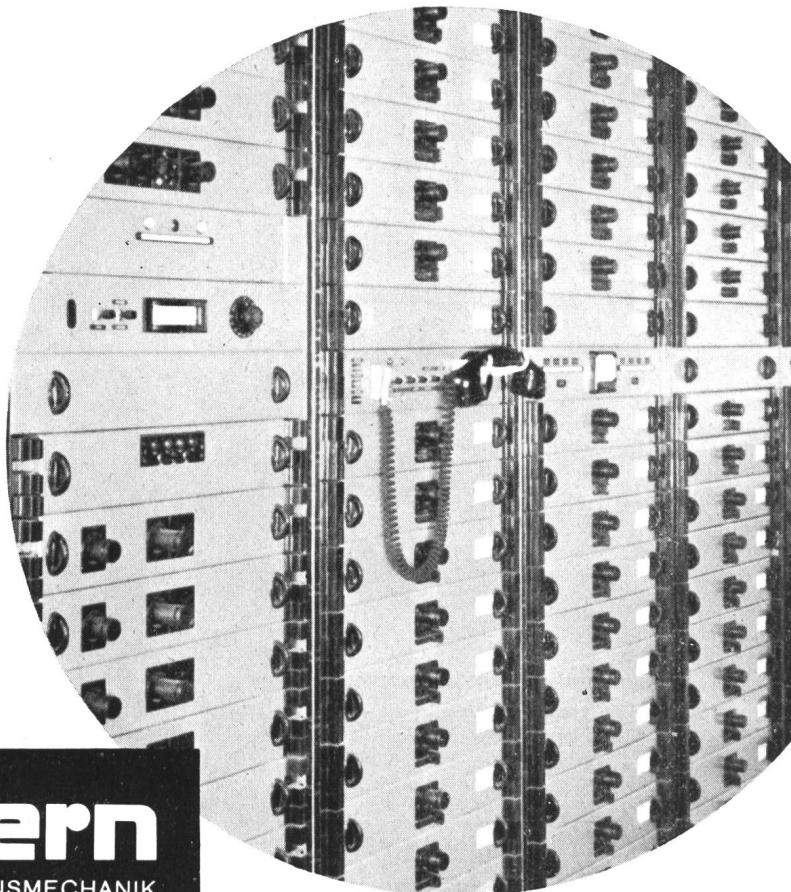
Hasler-Leistungen  
der Trägerfrequenz-Telephonie:

5+5 Kanalsysteme für kurze Distanzen  
für zivile und militärische Zwecke

12...60 Kanalsysteme  
für symmetrische Leiter

Vielkanalsysteme für koaxiale Kabel

Ein- und Mehrkanalsysteme  
auf Hochspannungsleitungen



**Hasler**<sup>AG</sup>**Bern**

WERKE FÜR TELEPHONIE UND PRÄZISIONSMECHANIK



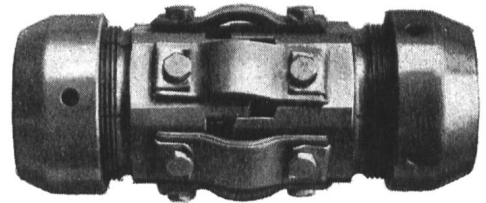
Alle Sorten

# LICHTPAUS- und PAUSPAPIERE

**ED. AERNI-LEUCH, BERN**

Fabrik technischer Papiere

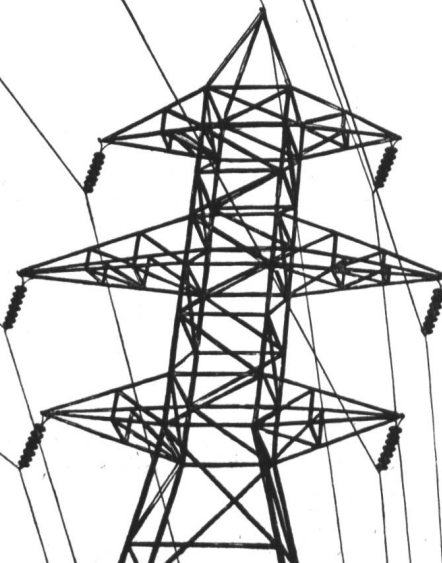
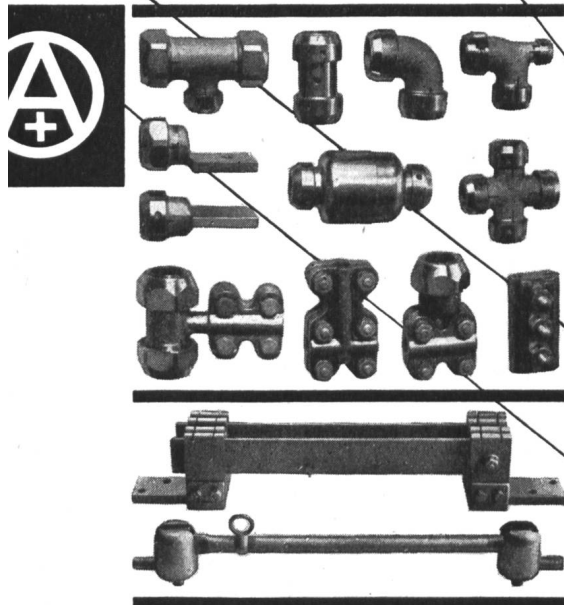
## ELEKTRO-VERBINDUNGSMATERIAL

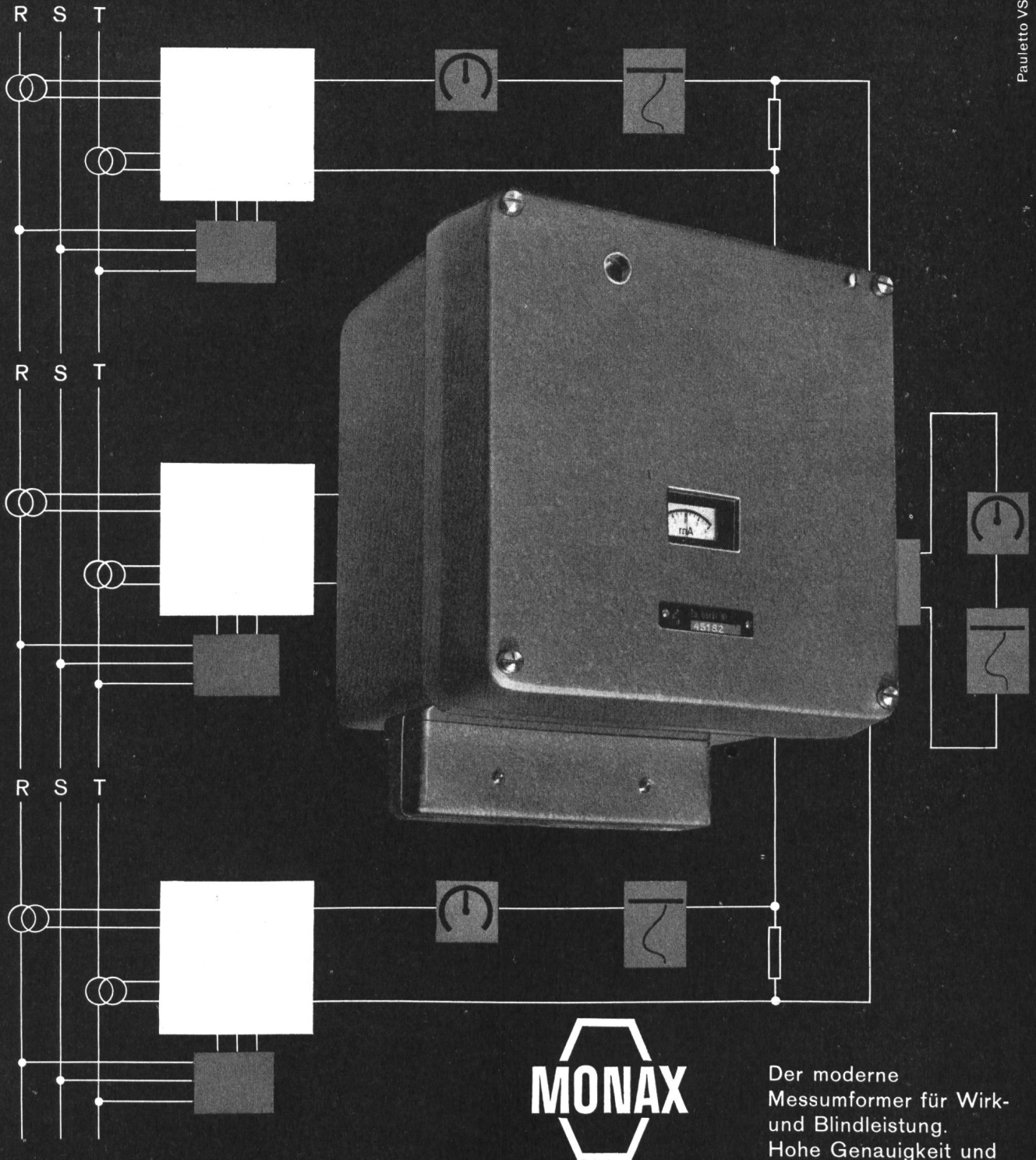


Konzentrische Klemmen,  
Seilklemmen,  
Klemmen mit Flachanschluss,  
Kombinierte Klemmen,  
Spezialausführungen.

In zinkfreier Bronze und Messing  
(eventuell Leichtmetall) gebürstet  
oder vernickelt, mit Rund- oder  
6-Kant-Muttern.

AKTIENGESELLSCHAFT  
OEDERLIN + CIE. BADEN  
ARMATURENFABRIK UND  
METALLGIESSEREIEN  
GEGR. 1858





**MONAX**

Der moderne Messumformer für Wirk- und Blindleistung. Hohe Genauigkeit und sehr schnelle aperiodische Einstellung. Einfachste Summen- und Differenzbildung. Verlangen Sie bitte ausführliche Unterlagen.

**CAMILLE BAUER**

Aktiengesellschaft, Basel  
 Filialen und Lager:  
 Zürich, Bern, Genève  
 Telephone 061 342440

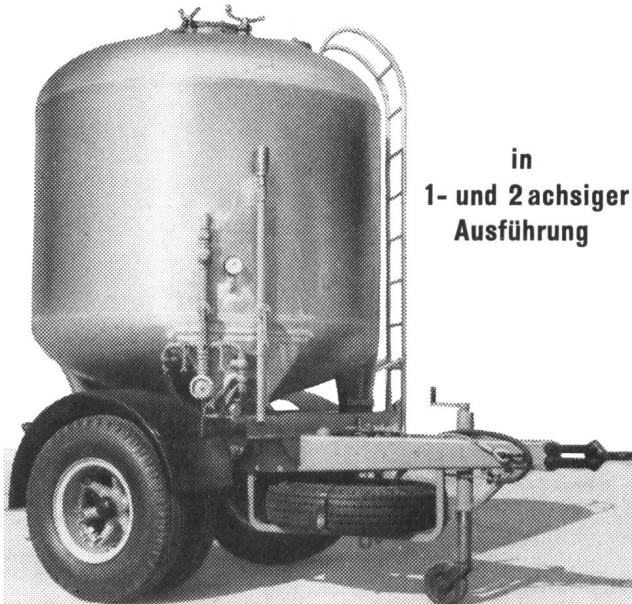


# KIBAG

Aktiengesellschaft / Baggerei-Unternehmungen und Kieswerke Zürich 2

**Flussbaggerungen  
Kanalbaggerungen  
Trockenbaggerungen**

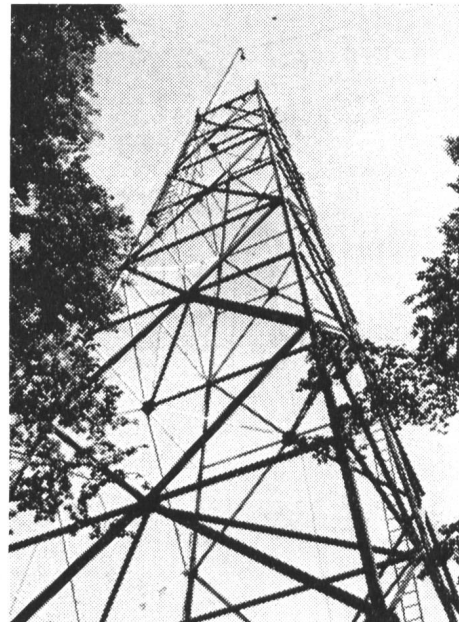
## Behälteranhänger für Zementtransporte



in  
1- und 2-achsiger  
Ausführung

**G. SCHELLING AG, BASEL**

Konstruktionswerkstätte Schönaustraße 80, Telefon (061) 32 41 70



KRANANLAGEN

MASTENBAU

KESSELBAU

**O. ISENSCHMID & SOHN  
KÜSSNACHT a. R.**

EISENKONSTRUKTIONEN





**PRESSLUFT  
WERKZEUGE**

**FÜR GESTEINS UND  
METALL BEARBEITUNG**

WILLY RÜTHLISBERGER / ZÜRICH 1 / ALLEINVERTRIEB FÜR DIE SCHWEIZ

## Fabrikationsprogramm

Gleich- und Wechselstromzähler

Tarifzähler - Kassierapparate

Registrierapparate « MAXIGRAPH »

Eichstationen - Eichzähler

Tarifuhren und Zeitschalter

Meßwandler - Schaltapparate

Fernmessung - Fernzählung

Fernsteuerung von elektrischen Netzen

Thermostate und Motorventile

Thermometer und Pyrometer

Anzeigeeinstrumente - Mengemesser

Mehrfarbenpunktschreiber - Salinometer



**LANDIS & GYR AG ZUG (SCHWEIZ)**

## Aus unserem Fabrikationsprogramm:

### MESSTRANSFORMATOREN

SPANNUNGSWANDLER - STROMWANDLER  
MESSGRUPPEN FÜR HOCH- UND NIEDER-  
SPANNUNG IN VERSCHIEDENEN  
BAUARTEN

AUTOMAT. SCHUTZSCHALTER  
FÜR SPANNUNGSWANDLER

HOCHSPANNUNGS-SICHERUNGEN  
SICHERUNGSTRENNSCHALTER  
ANTICORONA-SCHMELZEINSÄTZE

ÜBERSPANNUNGSABLEITER  
BIS REIHE 20

SCHWEISS-TRANSFORMATOREN  
VERSCHIEDENE TYPEN BIS 500 AMP.  
SCHWEISSSTROM



Aktiengesellschaft Emil Pfiffner & Cie., Hirschthal/Aarg., Tel. (064) 51110

Fabrik elektr. Spezialapparate

Die Paillard S.A. mit Werken in Yverdon und Ste-Croix (gegr. 1814), älteste Fabrik Europas für Feinmechanik, baut von der kleinsten Portable im Aktentaschenformat bis zur bestausgerüsteten Büromaschine fünf verschiedene HERMES-Modelle, jedes einzelne eine Spitzenleistung seiner Preisklasse. Auch Sie finden bei dieser Auswahl die Ihnen zusagende Schreibmaschine.

Verlangen Sie Prospekte oder unverbindliche Vorführung.

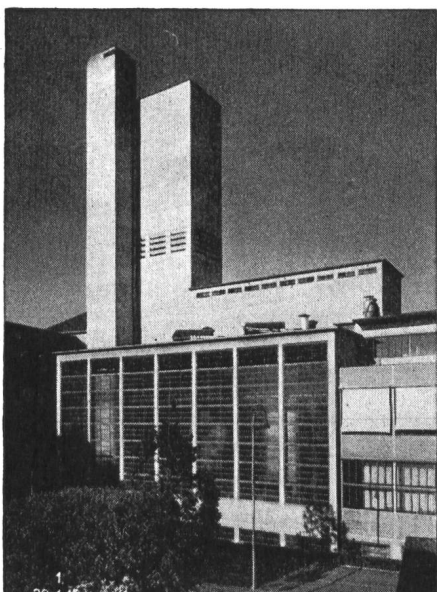
### HERMAG

Hermes-Schreibmaschinen AG, Zürich 1  
Haus «Du Pont», Waisenhausstraße 2  
Telephon (051) 25 66 98  
Generalvertretung für die deutsche Schweiz  
Vertreter in allen Kantonen

# HERMES

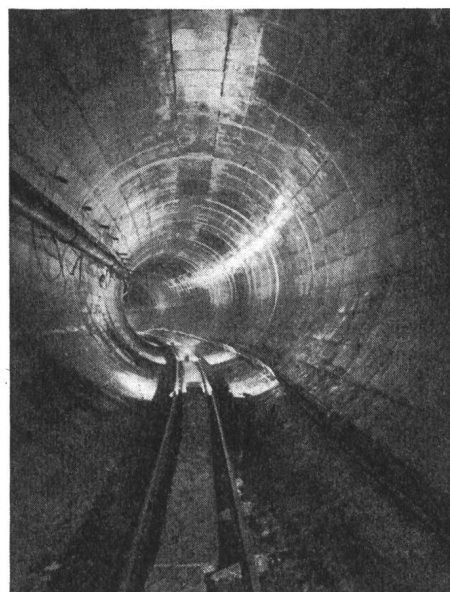


Hermes Ambassador, modernste Büromaschine, mit und ohne automatischem Wagenrücklauf ab Fr. 1070.-



Fernheizkraftwerk E.T.H.  
Hochkamin & Kesselhaus

**Stollenbau  
Wasserbau  
Brückenbau  
Staumauern  
Industriebau  
Silos  
Pfählungen**



Kraftwerk Rossens  
Druckstollen  $\varnothing$  5 m

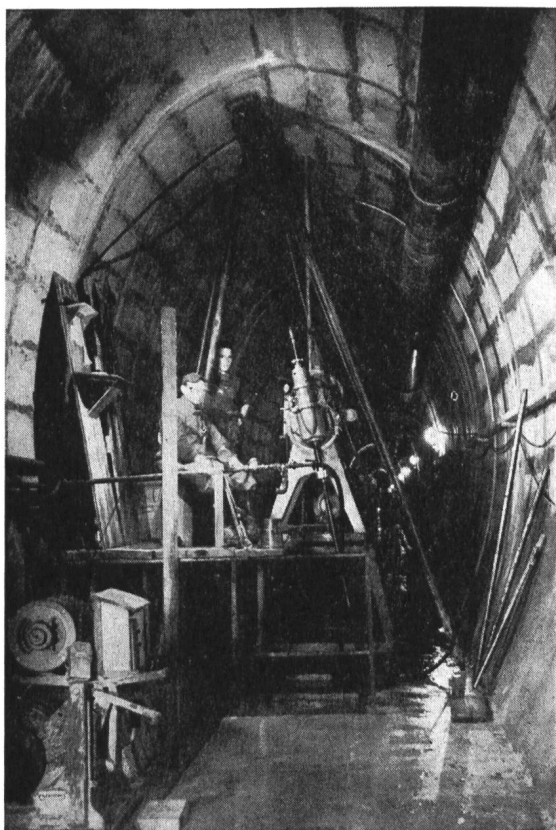
# Ed. Züblin & Cie. A.-G.

Hoch- und Tiefbau

**Zürich**

Sitten - Lausanne - Lugano - Muttenz

**Basel**



**SWISSBORING**

SCHWEIZ. TIEFBOHR- UND BODENFORSCHUNGS-AG  
ZÜRICH



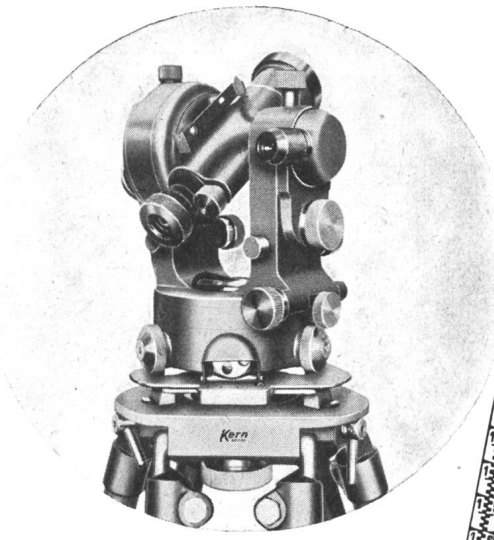
**BLEIKABEL**

für Stark- und Schwachstrom

**TRU-LAY-BRUGG-  
DRAHTSEILE**

für alle Anwendungsgebiete





**DKM 1**  
**kleiner Doppelkreis-**  
**Theodolit mit**  
**optischem Mikrometer**

eignet sich vorzüglich für alle  
 Ingenieurarbeiten, Bauplatz, Ab-  
 steckung, Kulturtechnik, Klein-  
 triangulationen usw. Optik mit  
**Anti-Reflex-Belag AR.**

Verlangen Sie Prospekt DK 518.

**Kern & Co AG, Aarau**  
 gegr. 1819



klein - leicht -  
 handlich - hohe  
 Genauigkeit



Eine unserer Spezialitäten *Batterien!*  
*stationäre*

**ELECTRONA S.A.**  
 Accumulatorenfabrik  
**BOUDRY - NEUCHÂTEL**  
 Telephone (038) 6 42 46

**OTTO FISCHER AG ZÜRICH**

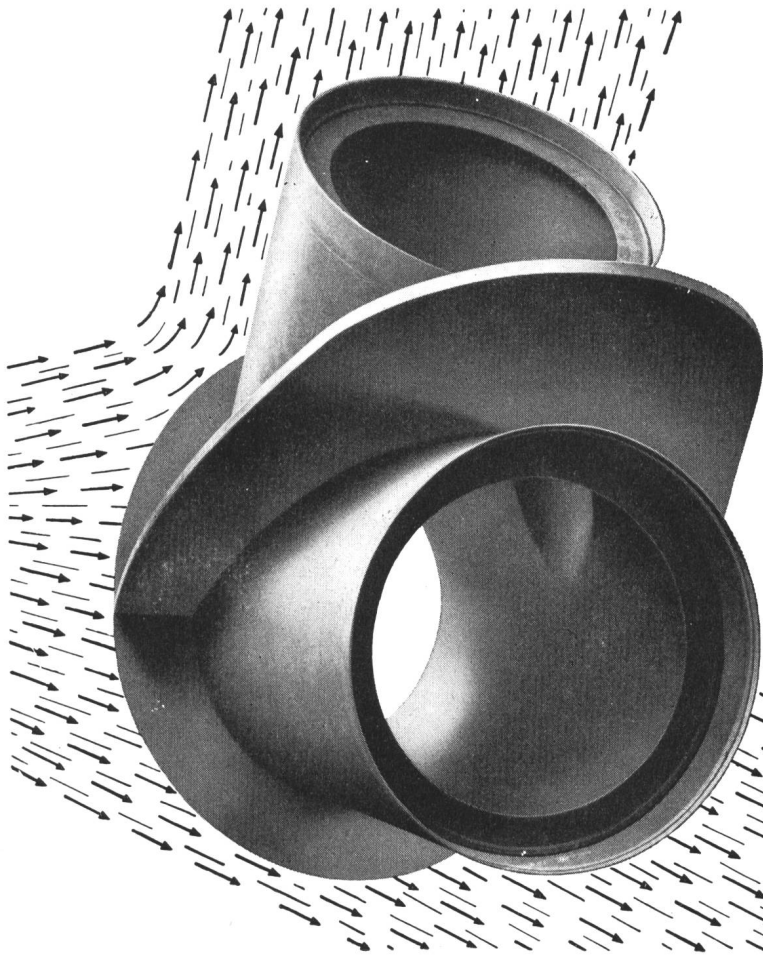
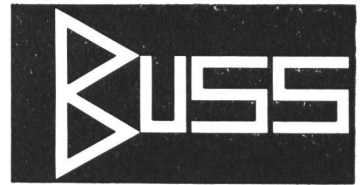
Sihlquai 125 (051) 42 33 11 Postfach Zürich 23  
 ELEKTROTECHNISCHE BEDARFSARTIKEL EN GROS

Lieferung nur an konzessionierte Firmen

Waggonbau **STAHLBAU** Apparatebau Kesselschmiede  
 Stahlhochbau Hallen  
 Masten und Türme  
 Stahlwasserbau  
 Brücken  
 Förderanlagen  
 Hebezeuge  
 Drehscheiben Schiebebühnen

Aktiengesellschaft  
**JOSEF MEYER**  
 Eisen- und Waggonbau

MÖHLIN Tel. 061 / 88 12 41



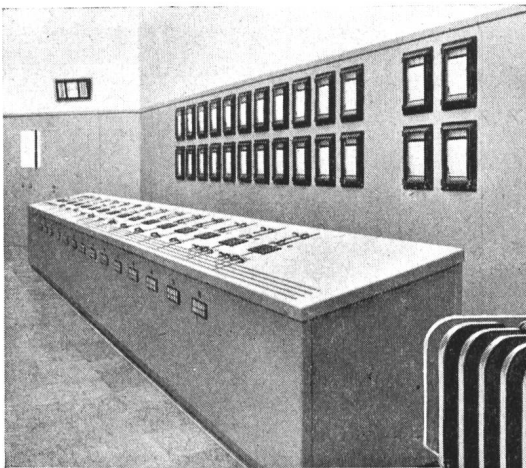
### Druckleitungen

Auf dem Gebiet des Druckleitungsbaus verfügen wir über eine 25jährige Erfahrung. Neben der Konstruktion von Druckleitungen im Freien und als Druckschachtpanzerungen sowie von Ausgleichstanks übernehmen wir auch die gesamte Montage an Ort und Stelle mit den damit verbundenen Schweißarbeiten und Abnahmeversuchen.

### Stauwehranlagen

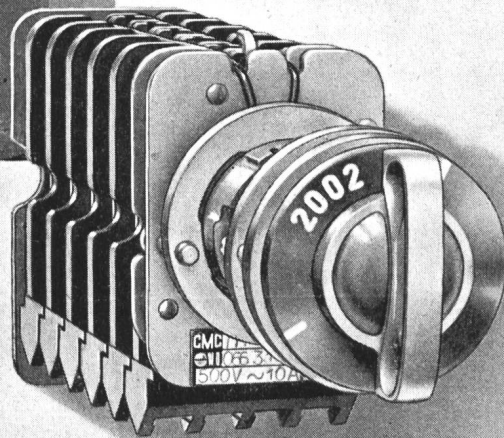
Wir sind seit 50 Jahren spezialisiert im Bau und in der Projektierung von Stauwehranlagen, wie: Schützen mit Windwerken und hydraulisch-automatische Schützen unserer eigenen Systeme, ferner Schiffschleusen, Dammbalken, Rechen sowie Caissons für Fundationen. Für Stauweherschützen sind wir überdies als Berater verschiedener europäischer Großfirmen tätig.

**BUSS AG. BASEL / PRATTELN**



Kommandoraum Mettlen

## KOMMANDORÄUME

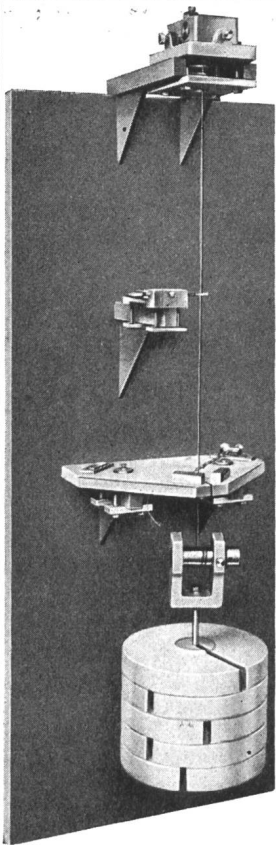


## KOMMANDOSCHALTER

**CMC** CARL MAIER & CIE  
Fabrik elektrischer Apparate und Schaltanlagen  
SCHAFFHAUSEN  
TEL. 053 5 6131

# STOPPANI

BERN



## PENDEL

Apparate zur Kontrolle der  
Deformation von  
Staumauern  
(System Juillard)

### Wassermeßflügel

Mit offenem und geschlossenem  
Kontaktsystem

Impulszähler, Läutwerke, Stangen,  
Flügelböcke, Kabelwinden

### Limnigraphen

# STOPPANI

# BLESS & CO

Bauunternehmung

ZÜRICH - ST. GALLEN - CHUR



Wasserkraftanlagen

Wasserbau, Stollenbau

Straßenbau, Brückenbau

# UTO KRANE



leistungsfähig - wirtschaftlich

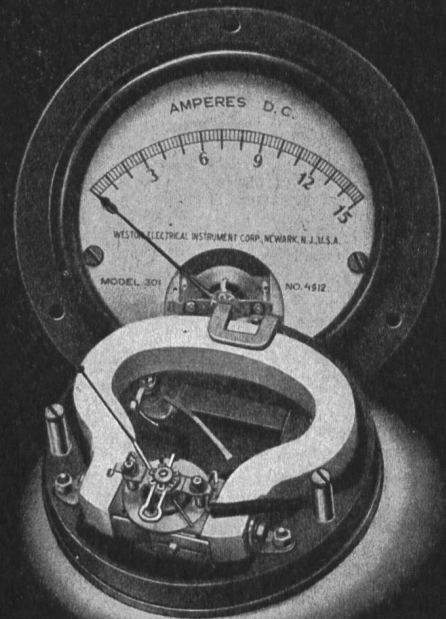
Tel. 051 52 53 10

Schindler-Aufzug- und Uto-Kran-Fabrik AG., Zürich

Der Name

# Weston

verpflichtet



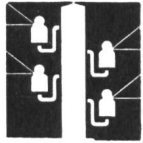
Auch die kleinen und billigen Weston-Modelle  
sind bis zur letzten Schraube Schöpfungen  
50-jähriger Handwerks-Ueberlieferung; sie  
rechtfertigen den Weltruf höchster Präzision  
und Dauerhaftigkeit.

ARTHUR UTZ, BERN

Generalvertretung für die Schweiz

ELEKTRISCHER LEITUNGSBAU

# O. KULL & CIE. ZURICH



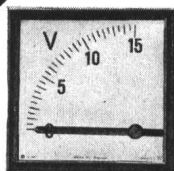
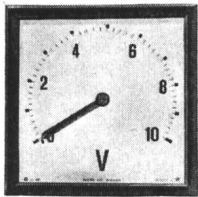
SELNAUSTRASSE 6  
TELEPHON (051) 236650

Ausführung von:

HOCHSPANNUNGS-LEITUNGEN  
NIEDERSPANNUNGS-VERTEILANLAGEN  
KABEL-ANLAGEN  
BAHN-KONTAKTLEITUNGEN  
TRANSFORMATOREN-STATIONEN

## Neue Schalttafel-Instrumente

WEKA



WEKA AG. WETZIKON-ZCH.  
Abteilung Messinstrumente Tel. (051) 97 83 02

### Quadrant - Instrumente

mit Zeigerachse rechts  
oder im Zentrum Type  
« RONDSCALE » ab  
100  $\mu$ A Endausschlag

### Kontakt - Instrumente

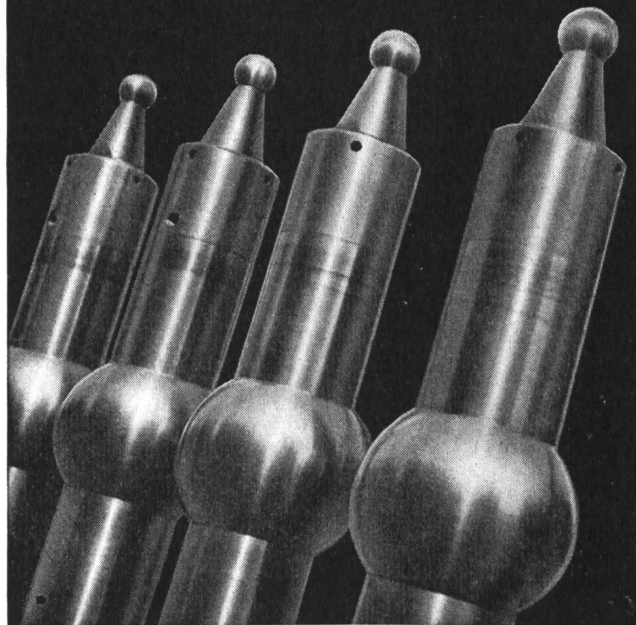
mit festem oder von  
außen verstellbarem  
Minimum- und Maxi-  
mum-Kontakt

rüttelsichere Ausführung



TANKS APPARATE  
PRESSLUFT- u. HYDR. ELEMENTE

Steinemann  
FLAWIL



## Rost verhüten durch Verzinkung ist billiger

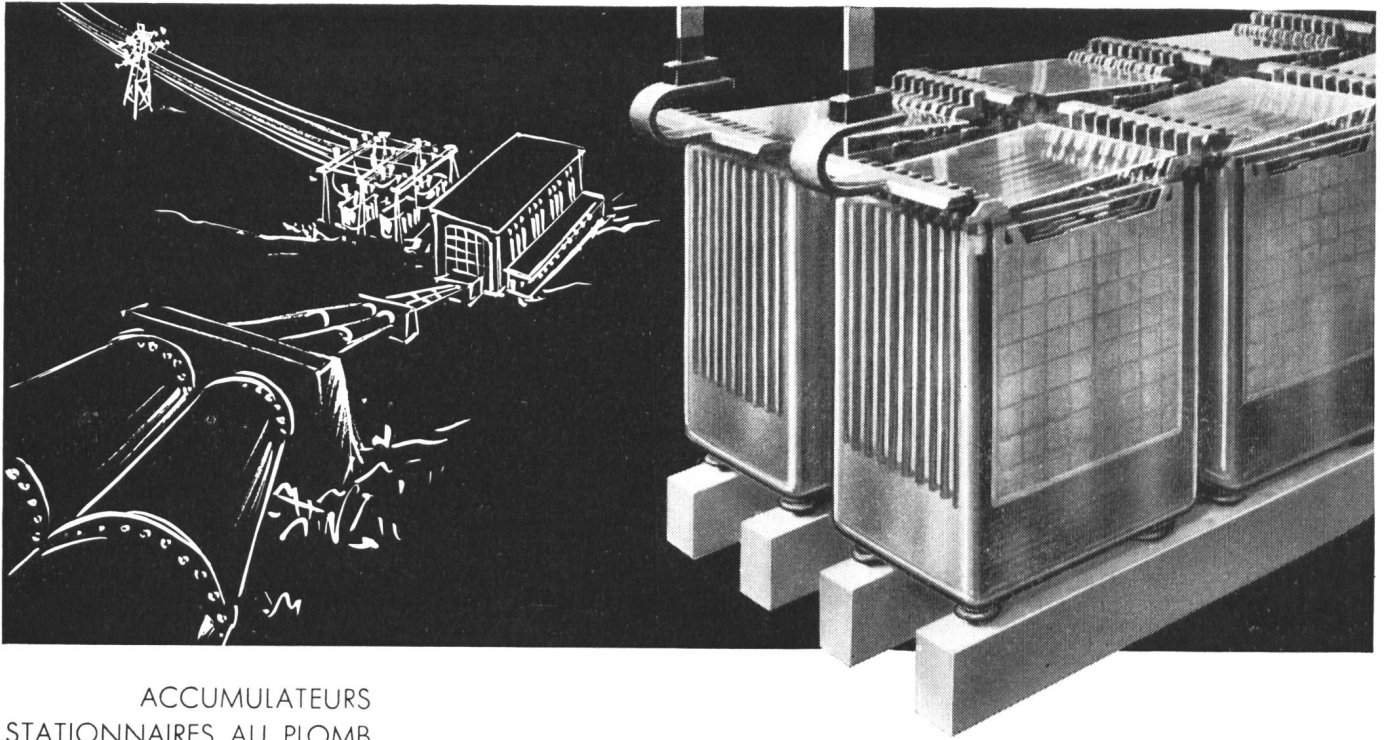
als späteres Rostbekämpfen. Die Eisenbauteile unserer Großkraftwerke sowie die Masten der Übertragungsleitungen und Freiluftstationen werden daher seit Jahrzehnten gegen Rostangriff im Vollbad verzinkt. Ferner sind wir gut eingerichtet für das

**Isolieren von Röhren,** die in besonders aggressiven Boden verlegt werden, durch Bitumieren mit Asbestband, Glasschleier oder Jute.

**Promatisieren** die galvanische Glanzverzinkung für Kleinteile aller Art.

## VERZINKEREI PRATTELN AG, PRATTELN

GEGRÜNDET 1897 TELEPHON (061) 81 50 22



ACCUMULATEURS  
STATIONNAIRES AU PLOMB  
pour centrales électriques,  
centraux téléphoniques, etc.  
STATIONÄRE  
BLEI-AKKUMULATOREN  
für Elektrizitätswerke,  
Telefonzentralen, usw.

# LECLANCHÉ SA

YVERDON

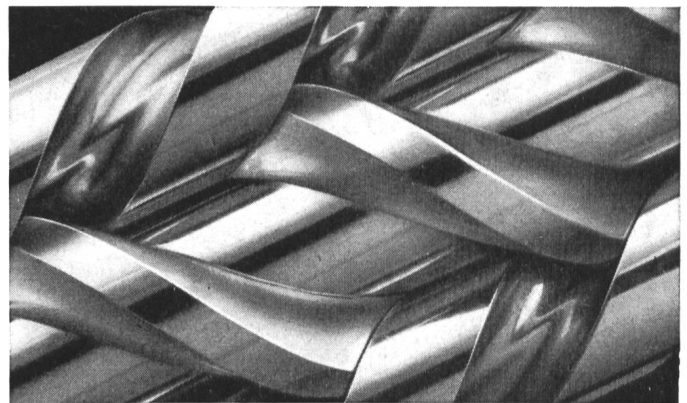
*Automatische  
Pumpensteuerungen*

mit Kabel  
ohne Kabel  
mit Tonfrequenz

Bevor Sie den Kostenvoranschlag für eine Wasserversorgungsanlage genehmigen, lassen Sie sich unverbindlich durch uns beraten. Es wird zu Ihrem Vorteil sein.

**SAUTER**

FR. SAUTER AG., FABRIK EL. APP. BASEL



## IMO-PUMPEN

und

## REX HYDRO-NORMA

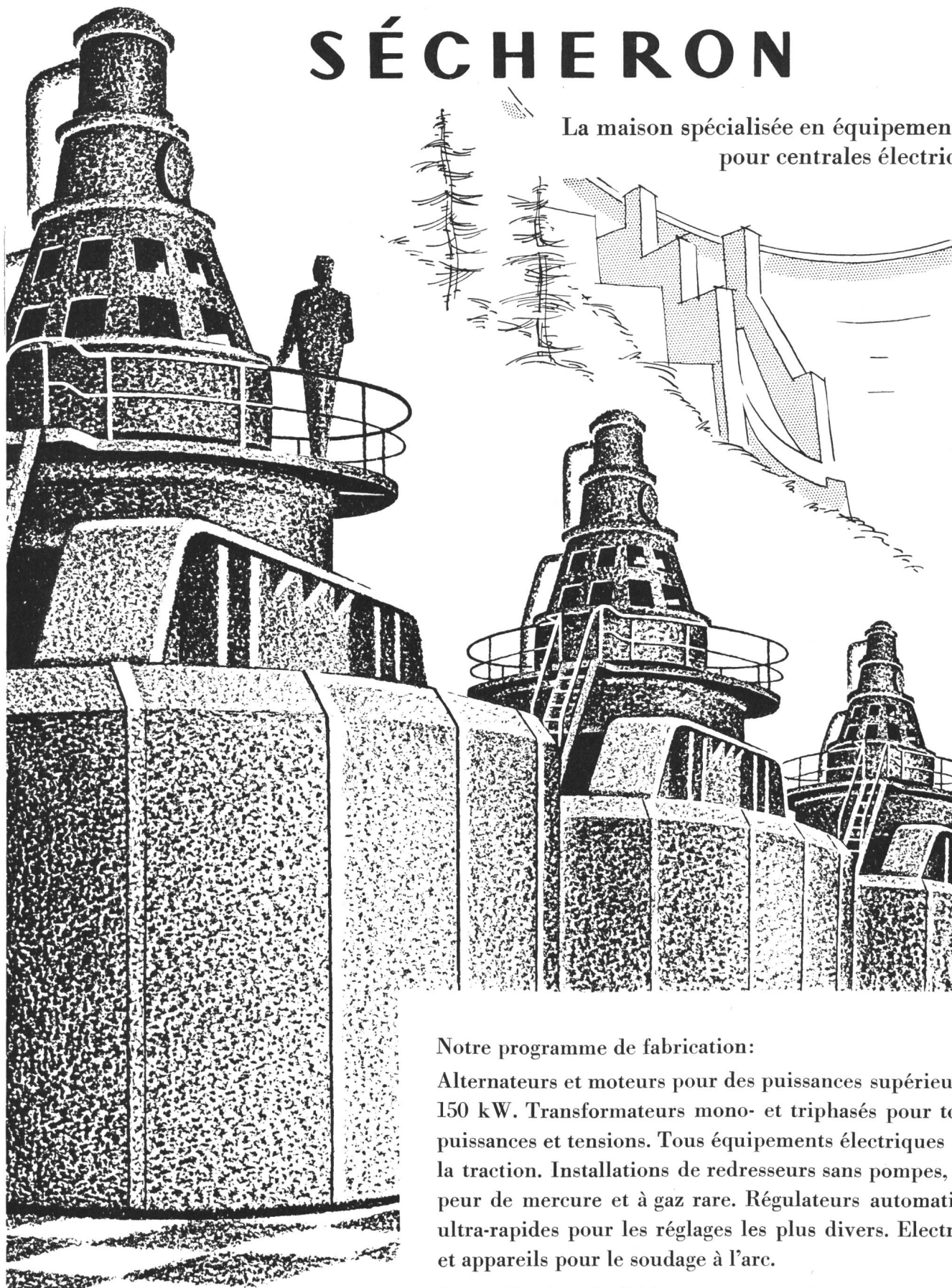
Arbeitszylinder und  
Steuerorgane für Öl-Hydraulik  
Lieferung kurzfristig

**H. Hürliemann** Dipl. Ing. ETH.

Zürich, Sihlquai 75, Tel. (051) 42 54 42

# SÉCHERON

La maison spécialisée en équipements  
pour centrales électriques



Notre programme de fabrication:

Alternateurs et moteurs pour des puissances supérieures à 150 kW. Transformateurs mono- et triphasés pour toutes puissances et tensions. Tous équipements électriques pour la traction. Installations de redresseurs sans pompes, à vapeur de mercure et à gaz rare. Régulateurs automatiques ultra-rapides pour les réglages les plus divers. Electrodes et appareils pour le soudage à l'arc.

La production de Sécheron se caractérise par sa qualité.

S. A. des Ateliers de Sécheron, Genève

**F&G**

## **Drahtseile**

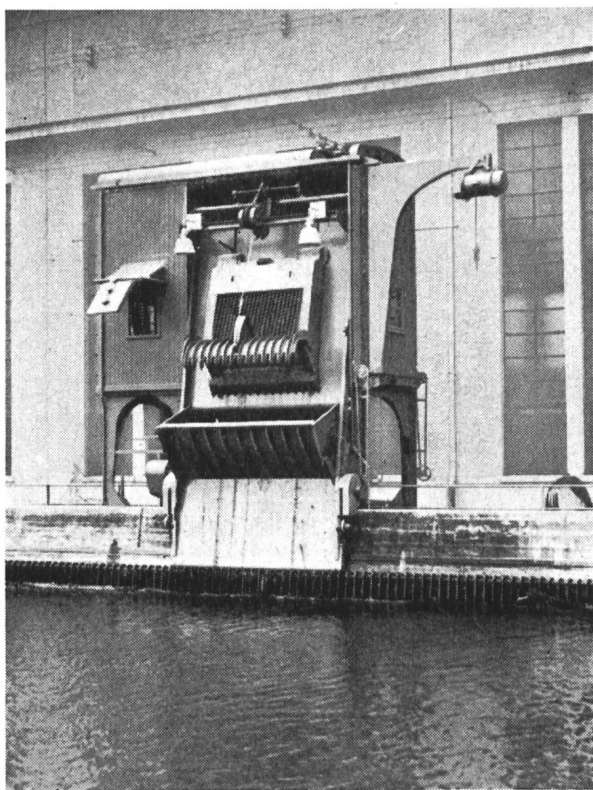
*verschlossener Bauart  
für Personen-Schwebbahnen und Lasten-Bahnen*

### **Sechseck-Geflecht**

KRATZENDRAHT • FEDERDRAHT

**FELTEN & GUILLEAUME CARLSWERK  
EISEN u. STAHL AG • KÖLN - MÜLHEIM**

**VERTRETER: KÄGI & CO • WINTERTHUR.**



## **Rechenreinigungs- Maschinen**

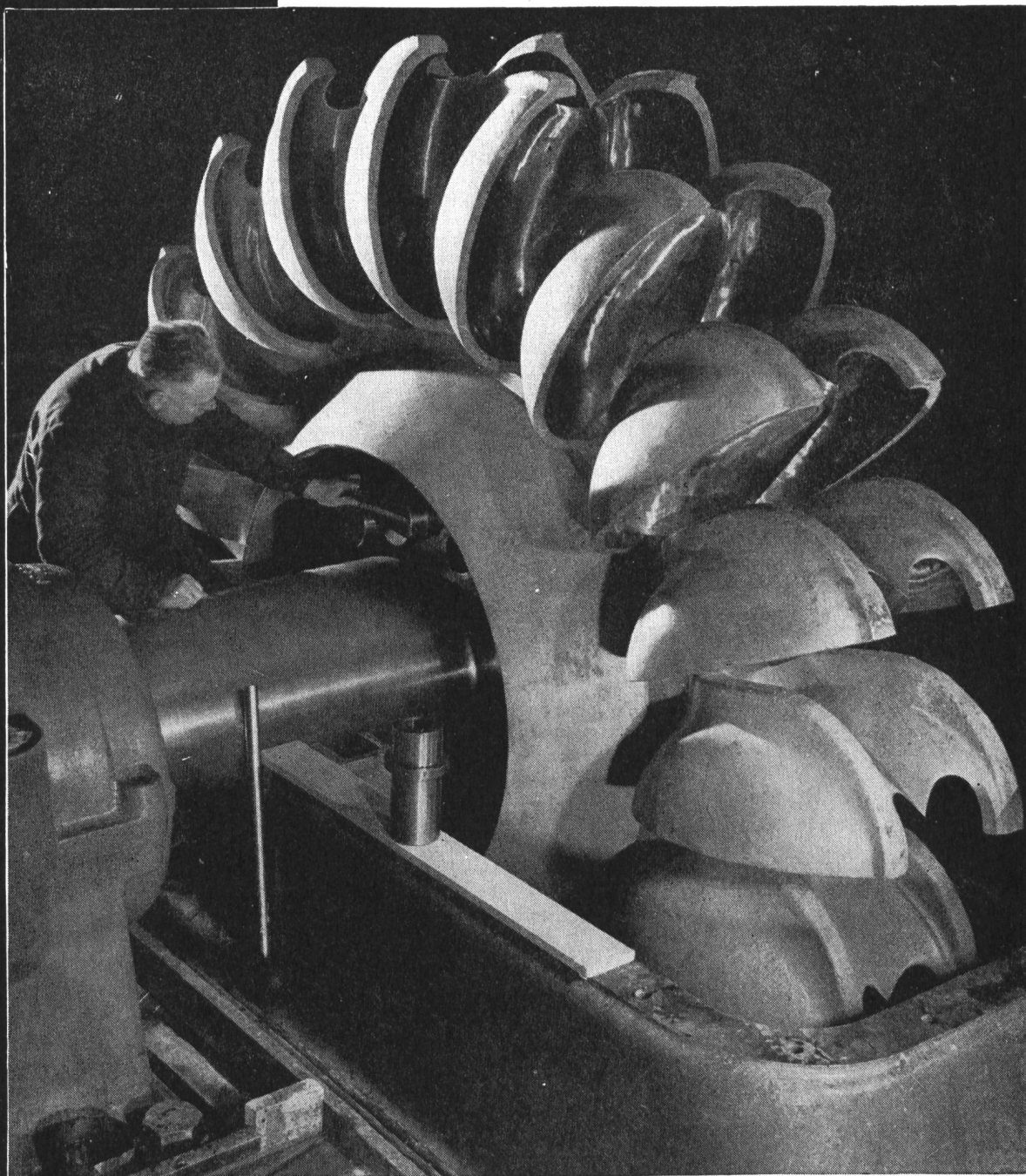
für Hoch- und Niederdruck-  
Kraftwerke,  
Kühlwasserfassungen  
von therm. Zentralen,  
Abwasserkläranlagen  
usw.

Maschinenfabrik

**JONNERET AG, GENÈVE**

**TURBINES  
HYDRAULIQUES**

***Vevey***



Centrale de Gondo, Roue Pelton de 22 600 ch

***Ateliers de Constructions Mécaniques de Vevey S.A.***  
Vevey/Suisse

Equipements complets pour l'utilisation des chutes d'eau.

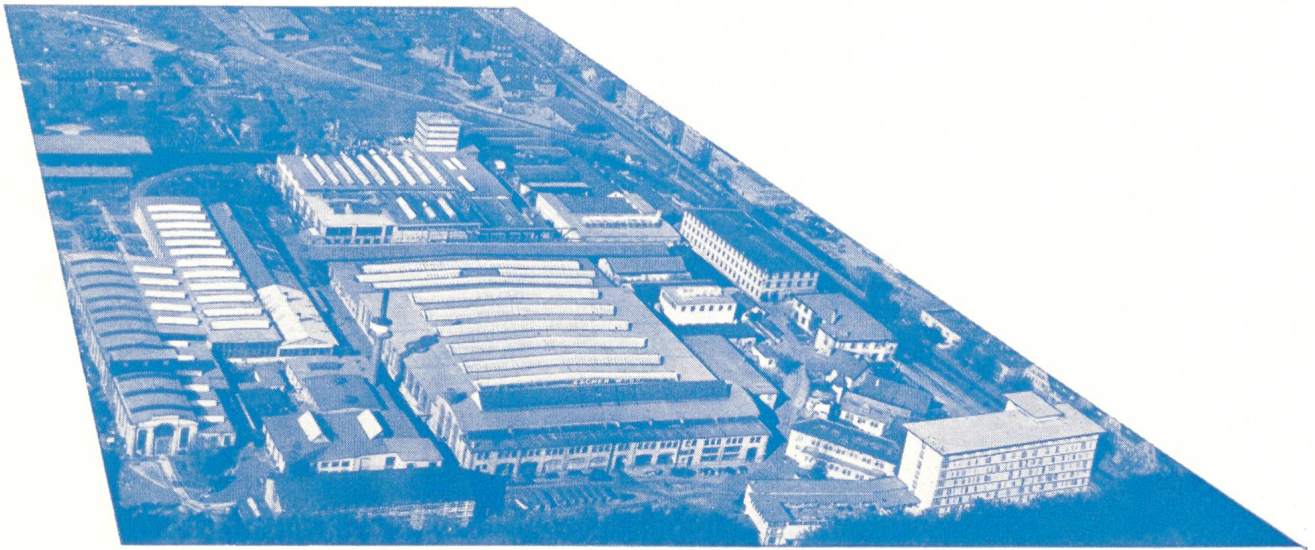
1424



## Neuere Separatdrucke aus «Wasser- und Energiewirtschaft»

- Amerikanischer Talsperrenbau.** Eindrücke von einer Studienreise in den Vereinigten Staaten von Amerika. Ing. A. Spaeni. Nr. 2 und 3, 1953. Fr. 2.50
- Das Kraftwerk Wildegg-Brugg** der Nordostschweizerischen Kraftwerke AG. Nr. 2, 1953. Fr. 1.—
- Die Wasserkraftnutzung im Kanton Tessin.** Ing. C. A. Giudici. Nr. 4—6, 1953. Fr. 2.50
- Die Bedeutung der österreichischen Wasserkräfte für Mitteleuropa.** Oberbaurat Dipl.-Ing. Dr. O. Vas, Wien. Nr. 7, 1953. Fr. 2.—
- Baugrunduntersuchungen für den Erdamm Castiletto des Juliawerkes Marmorera und weitere Bauvorhaben der Stadt Zürich im Oberhalbstein.** Ing. Charles E. Blatter. Nr. 8—9, 1953. Fr. 1.50
- Geologische Eigentümlichkeiten der Geschiebeherde des bündnerischen Rheingebietes.** Dr. Heinrich Jäckli, Geologe. Nr. 8—9, 1953. Fr. 1.50
- Das Projekt für den Neubau des Wasserkraftwerkes Rheinfeld.** Elektro-Watt AG, Zürich. Nr. 10, 1953. Fr. 2.—
- Das Hochwasser von Ende Juni 1953 in der Zentral- und Nordostschweiz.** Eidg. Amt für Wasserwirtschaft, Ing. E. Walser. Nr. 10, 1953. Fr. 1.50
- Berichte des Komitees für Energiefragen im Schweizerischen Nationalkomitee der Weltkraftkonferenz:** Übersicht und quantitative Schätzung der schweizerischen Wasserkräfte — Die energiewirtschaftliche Bedeutung von Brennstoffimport und Brennstoffproduktion der Schweiz — Übersicht über den gesamten Energieverbrauch der Schweiz im heutigen Zeitpunkt und Schätzung des künftig zu erwartenden gesamten Energiebedarfes — Die Wärmepumpe im Energiehaushalt unseres Landes. Nr. 11 und 12, 1953, 1 und 2, 1954. Fr. 10.—
- Ingenieur Fritz Ringwald zum 80. Geburtstag.** Würdigung des Schweizerischen Wasserwirtschaftsverbandes von Dr. E. Zihlmann (Entwicklung der Centralschweizerischen Kraftwerke). Nr. 2, 1954. Fr. 1.50
- Die Kraftwerkgruppe Zervreila.** Ingenieurgesellschaft Motor-Columbus AG, Baden, und Ing.-Büro F. O. Kälin, Meilen. Nr. 3, 1954. Fr. 2.—
- Studien-Reise im bayerisch-österreichischen Grenzgebiet und durch Österreich.** Ing. G. A. Töndury. Nr. 4, 1954. Fr. 1.20
- Die Niederschlags- und Abflußverhältnisse im Einzugsgebiet des Rheins oberhalb Basel.** Ing. E. Walser. Nr. 5—7, 1954. Fr. 1.20
- Das Kraftwerk Rheinau.** Elektrizitätswerk Rheinau AG. Nr. 5—7, 1954. Fr. 1.20
- Das Kraftwerk Birsfelden.** A. Aegerter & Dr. O. Boßhardt AG. Nr. 5—7, 1954. Fr. 2.—
- Gewässerschutzprobleme des Rheins unter Berücksichtigung der Trink- und Brauchwasserversorgung von den Quellen bis zur Mündung.** Prof. Dr. O. Jaag. Nr. 5—7, 1954. Fr. 2.—
- Das Projekt des Staudammes auf der Göschenenalp.** Dr. Ing. W. Eggenberger. Nr. 10, 1954. Fr. 1.50
- Ursachen und Bekämpfungsmöglichkeiten der zunehmenden Hochwassergefahr im Engadin.** Ing. G. A. Töndury. Nr. 12, 1954. Fr. 2.50
- Beitrag zur Theorie der Hochwasser.** Eidg. Amt für Wasserwirtschaft, Ing. E. Walser. Nr. 12, 1954. Fr. 1.80
- Die Bergeller Kraftwerke der Stadt Zürich.** Obering. W. Zingg. Nr. 1, 1955. Fr. 2.—
- Ein Vierteljahrhundert Gewässerschutz im Kanton Zürich.** Ing. H. Bachofner. Nr. 2, 1955. Nr. 1.50
- Transhelvetischer Kanal und allgemeine Fragen zur Einführung einer schweizerischen Binnenschifffahrt.** Ing. H. Blattner (Separatdruck unter dem Titel «Die schweizerische Flußschifffahrt»). Nr. 3, 1955. Fr. —.50
- Winterhochwasser im Draugebiet.** Dr. Hans Steinhäusser. Nr. 3, 1955. Fr. —.50
- Vollausbau der Kraftwerke im Oberhasli.** a. Dir. Ing. E. Stiefel. Nr. 4, 1955. Fr. 2.50
- Voraussage der globalen Sommerabflußmenge der Rhone bei Porte du Scex auf Grund von Winter-niederschlag und Winterabfluß.** P. Kasser und W. Schweizer. Nr. 5—7, 1955. Fr. —.50
- Modellversuche für Kraftwerksbauten im Wallis, ausgeführt an der Hydraulischen Abteilung der Versuchsanstalt für Wasserbau und Erdbau an der ETH, Zürich.** Einleitung: Prof. G. Schnitter, Referenten: Prof. Dr. R. Müller, Ing. V. Caprez und Ing. E. Bisaz. Nr. 5—7, 1955. Fr. 1.—
- Wasserkraftnutzung und Verwendung der elektrischen Energie im Kanton Wallis.** Ing. F. Kuntschen. Nr. 5—7, 1955. Fr. 2.—
- Aménagement hydro-électrique de la Grande Dixence.** Grande Dixence S. A., Lausanne. Nr. 5—7, 1955. Fr. 1.50
- L'aménagement de Mauvoisin.** O. Rambert und A. Verey. Nr. 5—7, 1955. Fr. 1.50
- Le nouvel aménagement hydro-électrique de la Lienne.** M. Philippin. Nr. 5—7, 1955. Fr. 1.20
- Besuch italienischer Wasserkraftanlagen.** Ing. G. A. Töndury. Nr. 8, 1955. Fr. 3.50
- Kunststätten in Oberitalien.** Prof. Dr. Richard Zürcher, Erläuterungen zur SWV-Reise 1955 nach Oberitalien. Zürich 1955. Fr. 5.—
- Sonderhefte **Graubünden**, Nr. 5—7, 1952, und **Ticino**, Nr. 4—6, 1953, vergriffen
- Sonderheft **Der Rhein**, 92 Seiten, reich illustriert, Kunstdruckausgabe von Nr. 5—7, 1954. (Preis für Mitglieder Fr. 7.—.) Fr. 8.—
- Sonderheft **Rheinau**, Kunstdruckausgabe von Nr. 11, 1954. Fr. 4.—
- Sonderheft **Wallis - Valais**, 88 Seiten, reich illustriert, Kunstdruckausgabe von Nr. 5—7, 1955 (Preis für Mitglieder Fr. 7.—) Fr. 8.—
- Sonderheft **Hundertjahrfeier der ETH**, 68 Seiten, reich illustriert, Kunstdruckausgabe von Nr. 9—11, 1955 (Preis für Mitglieder Fr. 6.—) Fr. 7.—

# ESCHER WYSS



## ALLE TURBOMASCHINEN

Wasserturbinen  
Dampfturbinen  
Gasturbinen  
Turbopumpen  
Turbokompressoren  
Eindampfanlagen  
Industriezentrifugen

Wärmepumpen  
Kältemaschinen  
Dampfkessel  
Zementmaschinen  
Gießereierzeugnisse  
Kesselschmiede- und  
Rohrschlossereiarbeiten

ESCHER WYSS AG ZÜRICH TEL. (051) 4201 20

# Isolier Probleme löst

unsere Firma in zweckmäßigster Art. Wir sind dazu besonders befähigt, weil uns die Entwicklung verschiedenartiger Isoliermaterialien wie Resocel, Resofil, Lignocel und Vetresit, sowie dauernde Laboratoriumsversuche gewaltige Erfahrungen vermittelten. Wer seine Isolierprobleme beim Bau von Generatoren, Transformatoren, Schaltern, Apparaten usw. mit uns durcharbeitet, ist gut beraten.

M I C A F I L A G Z Ü R I C H



Elektroisolationen Durchführungen Resoformpreßteile Nopolinkondensatoren  
Hochspannungsprüfgeräte Maschinen für Elektrowicklereien Hochvakuumpumpen



83818.IV

100 JAHRE LEHRE UND FORSCHUNG  
im Dienste des technischen Fortschritts

*1855-1955*

Eidg. Polytechnische Schule / Eidg. Polytechnikum  
**EIDG. TECHN. HOCHSCHULE**

Das grösste Industrieunternehmen der Schweiz dankt der Eidgenössischen Technischen Hochschule für ihre hingebungsvolle Arbeit zur Heranbildung des Nachwuchses an Ingenieuren, deren Können und Schaffen die Leistungsfähigkeit der schweizerischen Industrie und ihre Weltgeltung verbürgt.



**AG. BROWN, BOVERI & CIE., BADEN**