

**Zeitschrift:** Wasser- und Energiewirtschaft = Cours d'eau et énergie  
**Herausgeber:** Schweizerischer Wasserwirtschaftsverband  
**Band:** 57 (1965)  
**Heft:** 4

## **Werbung**

### **Nutzungsbedingungen**

Die ETH-Bibliothek ist die Anbieterin der digitalisierten Zeitschriften. Sie besitzt keine Urheberrechte an den Zeitschriften und ist nicht verantwortlich für deren Inhalte. Die Rechte liegen in der Regel bei den Herausgebern beziehungsweise den externen Rechteinhabern. [Siehe Rechtliche Hinweise.](#)

### **Conditions d'utilisation**

L'ETH Library est le fournisseur des revues numérisées. Elle ne détient aucun droit d'auteur sur les revues et n'est pas responsable de leur contenu. En règle générale, les droits sont détenus par les éditeurs ou les détenteurs de droits externes. [Voir Informations légales.](#)

### **Terms of use**

The ETH Library is the provider of the digitised journals. It does not own any copyrights to the journals and is not responsible for their content. The rights usually lie with the publishers or the external rights holders. [See Legal notice.](#)

**Download PDF:** 15.03.2025

**ETH-Bibliothek Zürich, E-Periodica, <https://www.e-periodica.ch>**

Wir erstellen mit modernem Maschinenpark:  
Kubische Tanks, Zisternen für flüssige Brennstoffe.  
Milchlagertanks in Leichtmetall, Stahl und rostfreiem  
Stahl. Gross-Silos für staubförmige und körnige Güter  
in Leichtmetall und Stahl. Transporttanks für Mehl.  
Lagertanks für alle Flüssigkeiten. Apparate für die  
chemische Industrie. Pneumatische Umschlagsan-  
lagen. Filter für staubförmige Güter System STAG.

# STAG

Aktiengesellschaft  
Maienfeld  
Telefon 085 - 9 19 02



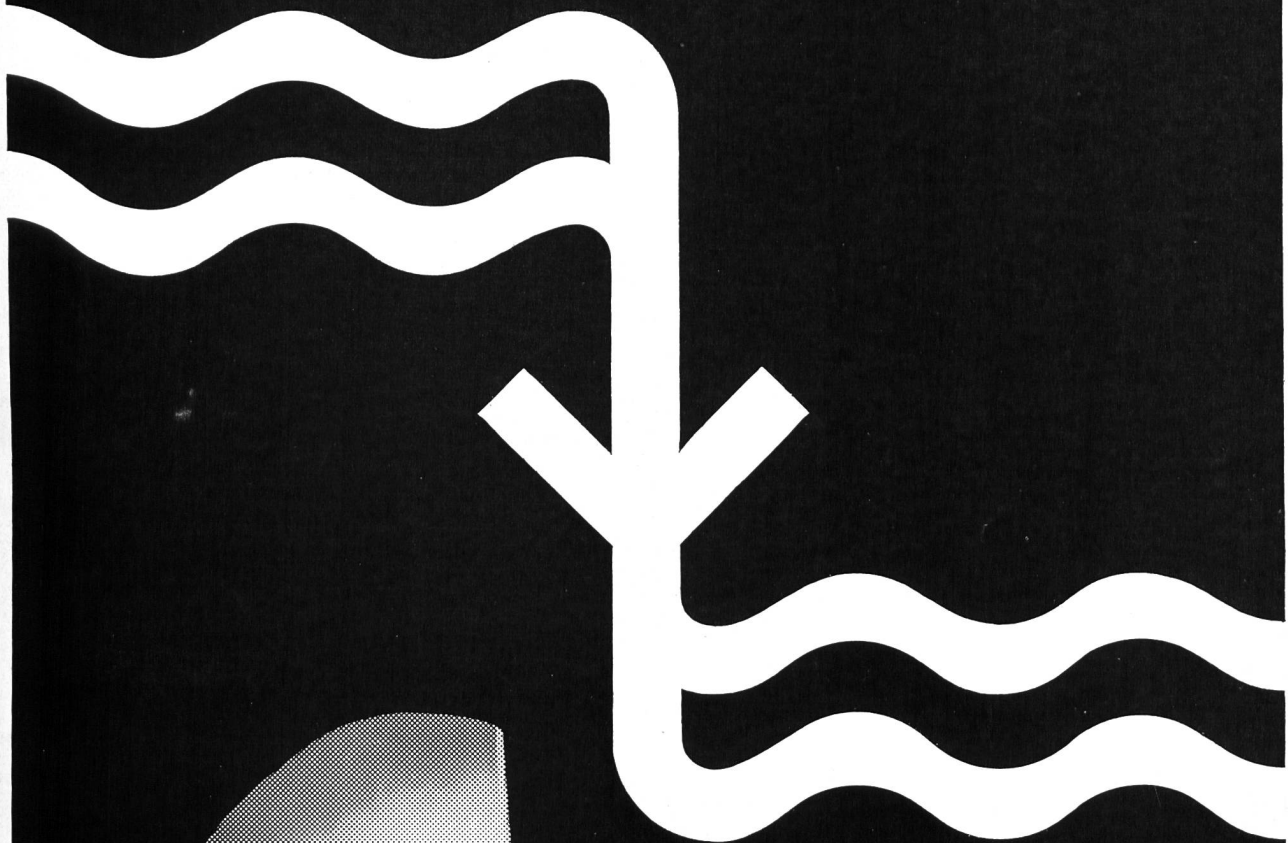
Teillieferung für ein chemisches Werk. Silo mit Tragring vollständig aus Leichtmetall. Höhe 15,50 m, Durchmesser 3,10 m. Ausgeführt mit neuesten Schutzgas-Schweissanlagen.

Die STAG übernimmt laufend und zu vorteilhaften Preisen:

Abkantarbeiten mit hydr. Presse 400 Tonnen, 5000 x 8 mm  
Scherarbeiten 4000 x 13 mm

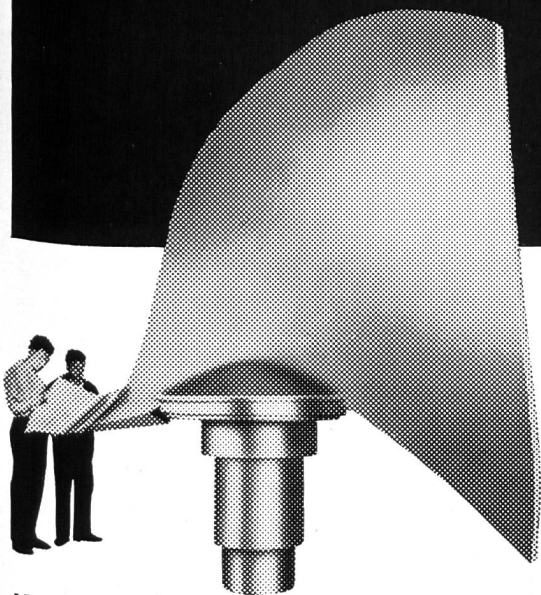
Walzarbeiten 3000 x 15 mm  
Profilbiegen bis 220 mm Steghöhe

# Technische Höchstleistung mit **+GF+ Stahlguss**



500 m<sup>3</sup> = 500 000 Liter Donauwasser  
pro Sekunde...

stürzen mit einem Gefälle von 17 Metern  
auf die Kaplanschaufeln jeder Turbine  
des Kraftwerkes «Aschach» in Oesterreich.  
Diese Schaufeln bestehen aus  
**+GF+ Stahlguss.**



Kaplanschaufel «Aschach», Gewicht 19,5 t  
**+GF+ Stahlguss** mit 13% Chrom

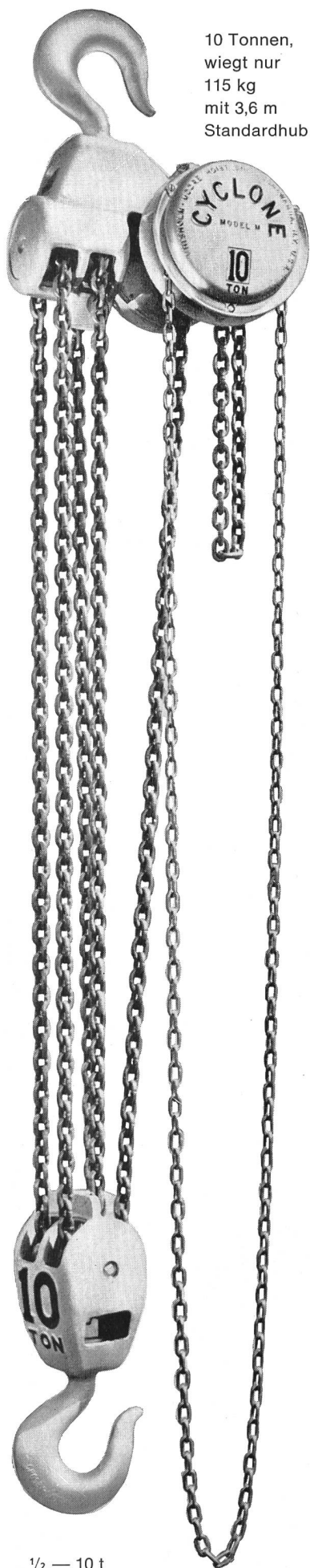
Reiche Erfahrung, spezialisierte Arbeits-  
kräfte, grosszügiges Forschungspro-  
gramm, sowie ständige Verbesserung der  
Fabrikations- und Kontrolleinrichtungen  
bieten Gewähr für die hervorragende  
Qualität von **+GF+ Stahlguss.**

Sg 727/1

**Georg Fischer Aktiengesellschaft, Schaffhausen**

Telephon (053) 5 60 31 und (053) 5 70 31



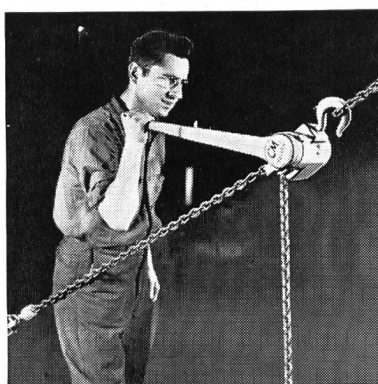


10 Tonnen,  
wiegt nur  
115 kg  
mit 3,6 m  
Standardhub

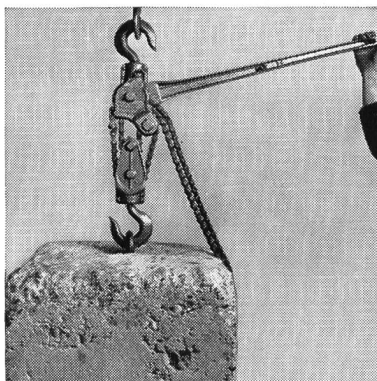
1/2 — 10 t

## SAFETY first

Meilis legierte Flaschenzüge sind für **Unfallverhütung** und **maximalen Arbeitskomfort** gebaut. Die Leichtmetallgehäuse haben bis 12fache, die kleinkalibrierten Alloy-Lastketten mindestens 5fache Sicherheit. Gewicht und Bauhöhe der Züge sind sehr klein, ihre Handhabung und Betätigung besonders leicht. Die Arbeit mit unseren **Qualitätsprodukten** wird für die Mannschaft zum Vergnügen. Grössere Einsparungen im Betrieb, erhöhte Produktivität und längere Nutzungsdauer erlauben eine rasche Amortisation der einmaligen Anschaffung.



PULLER mit Alloy-Gliederkette, 1/4 bis 6 t



SAFETY PULL mit Gall'scher Kette, 1/4 bis 13,5 t, 1 bis 8 tragende Stränge

**Grosses Lager**  
**Sofortige Lieferung**  
**Leistungsstarker Service**

Verlangen Sie Prospekte oder Angebot

## L. Meili & Co.

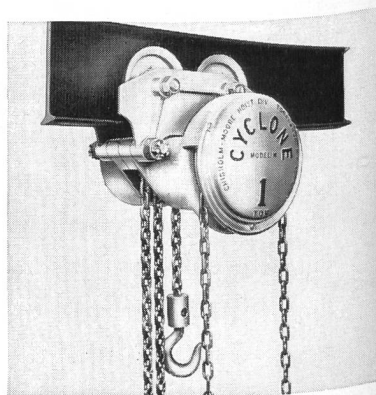
8046 Zürich  
Zehntenhausstrasse 63  
Tel. (051) 57 03 30 - 34

Hebezeuge, Fördermittel,  
Industrieausrüstungen

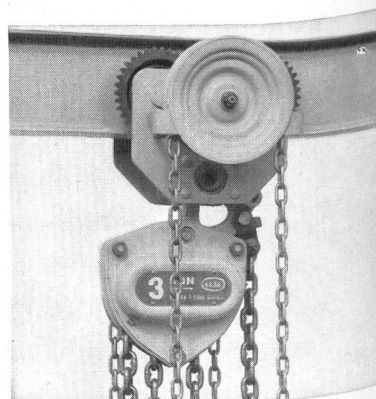
## MEILI first!



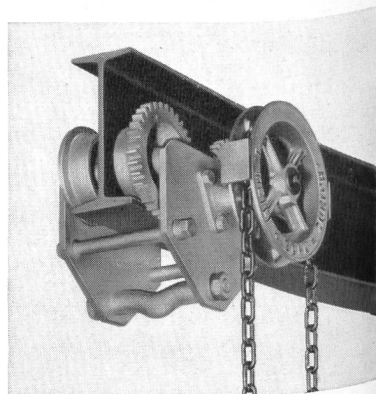
Elektrozüge mit Oberhaken oder Laufkatze und Alloy-Gliederkette, 1/8 bis 2 t



Einstückkonstruktion, 1/2 bis 6 t, grösste geschlossene Bauhöhe nur 480 mm



Niedriger Anbautyp (Herzform), 1/2 bis 5 t



Laufkatzen, 1/4 bis 25 t. Sämtliche Typen



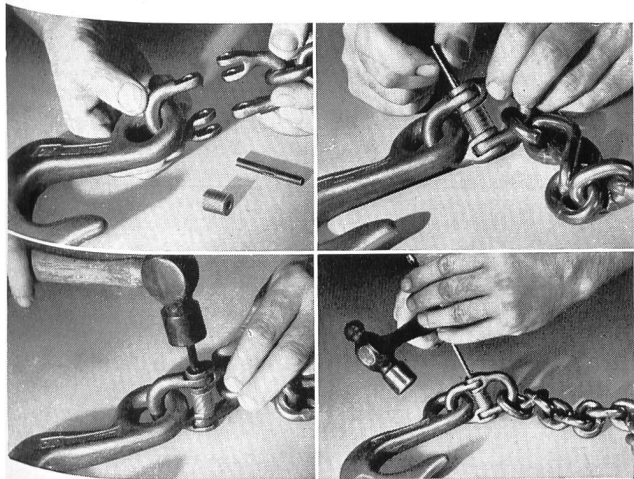
Wo wertvolle Lasten gehoben werden,  
greift man zur

# HERC-ALLOY

der legierten Kette mit der grösst-  
möglichen Sicherheit



Werkfoto Gebr. Sulzer, Aktiengesellschaft, Winterthur



## Spezifikation und charakteristische Merkmale:

**2 1/2-fache Tragkraft**  
von gewöhnlichen Ketten oder  
**9- bis 12fache Sicherheit** mit der Nutz-  
last einer Kette nach DIN 695  
**Dehnung: mindestens 15 %**  
**Oberflächenhärte: 300 Brinell**  
**Temperaturbeständigkeit:**  
volle Tragkraft von -20 bis 260 bzw.  
400 °C  
**Kein periodisches Glühen und keine**  
**periodischen Belastungsprüfungen**  
**Legierter Stahl, vergütet, mit mindestens**  
**100 kg/mm<sup>2</sup> Bruchfestigkeit**

**Feinkorngefüge**  
**Kein Altern und Verspröden**

**Ösen und Haken aus demselben**  
**alterungsbeständigen Material wie die**  
**Ketten.**

## Kurzfristige Anfertigung

sowie einwandfreie Revision und In-  
standsetzung der Herc-Alloy-Kettenge-  
hänge in unserem Betrieb auf original  
amerikanischen Maschinen. Prüfung je-  
der zusammengestellten Kette auf mehr  
als doppelte Nutzlast. Ein Jahr Garantie.

\*

Gehänge, Ketten und Kabel können mit

## Hammerlok-Kupplungs- gliedern

zusammengestellt bzw. miteinander  
verbunden werden. Das **nahtlose**  
Hammerlok ist stärker als die ent-  
sprechende Kette. Es wird **mit einem**  
**Hammer montiert**, kann zerlegt und  
**mehrmals wiederverwendet** werden.  
Jede **Werkstattarbeit ist vermieden**, wie  
Figura links unten zeigt

\*

## Unser riesiges Lager

an Ketten und sämtlichem Zubehör ge-  
stattet rascheste Lieferung. Wir führen in  
jeder Ausführung und Kapazität.  
Folgende Unterlagen werden auf Ver-  
langen zugestellt:

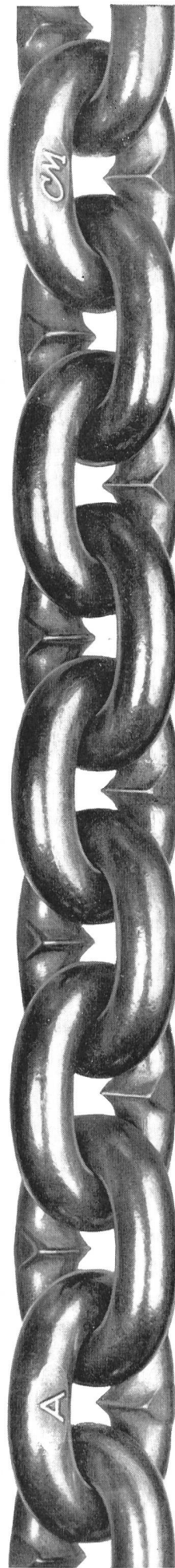
- Prospekt 66 Herc-Alloy
- Spez. HA-88 Herc-Alloy
- Prospekt 96 mit Spezifikations-Kata-  
log über Ketten und Seilzubehör

## L. Meili & Co.

Briefadresse: Postfach, 8046 Zürich

Lager, Betrieb und Servicestation:  
Zehntenhausstrasse 63

Telefon 051 / 57 03 30 (5 Linien)  
Hebezeuge, Qualitätsketten und  
Zubehör





**Im  
Vorwärtsschreiten  
... ein Blick zurück**

**50 Jahre**

**Maxim**

**Maxim AG Fabrik für thermo-elektrische Apparate Aarau**

**Wir fabrizieren seit:** 1915 Elektrische Wärmeapparate  
1918 Elektrische Kochherde  
1920 Elektrische Heisswasserspeicher  
1921 Elektrische Grossküchenapparate  
1935 Elektrische Stabheizkörper  
1949 Elektrische Infrarot-Strahlungsheizungen  
1954 Spültischkombinationen  
1962 Einbauküchen



# imerit Plastic-Metal

Anstrichverzinkung für  
den Korrosionsschutz

## 10 Vorteile:

1. Leichte Applikationsmöglichkeit mit Pinsel, Farbroller oder Spritzpistole
2. Sehr gute Korrosions-, Wasser- und Witterungsbeständigkeit
3. Verhinderung von Unterrostungen
4. Gute Adhäsion, Plastizität und Elastizität auf geeignet vorbehandelten Stahl- und Eisenflächen
5. Preislich günstiges Verfahren ohne grossen Zeitaufwand
6. Möglichkeit zur Applikation einer relativ dicken Zinkschicht auch auf senkrechten Flächen
7. Grosse Packungsdichte der Zinkstaubpartikel und dadurch erhöhte Schutzwirkung
8. Nur geringfügiges Absetzen in den Lagerbehältern und leichte Aufrührbarkeit
9. Gute Stabilität und Lagerfähigkeit
10. Erhältlich in den Farbtönen: grau, graugrün oder grün

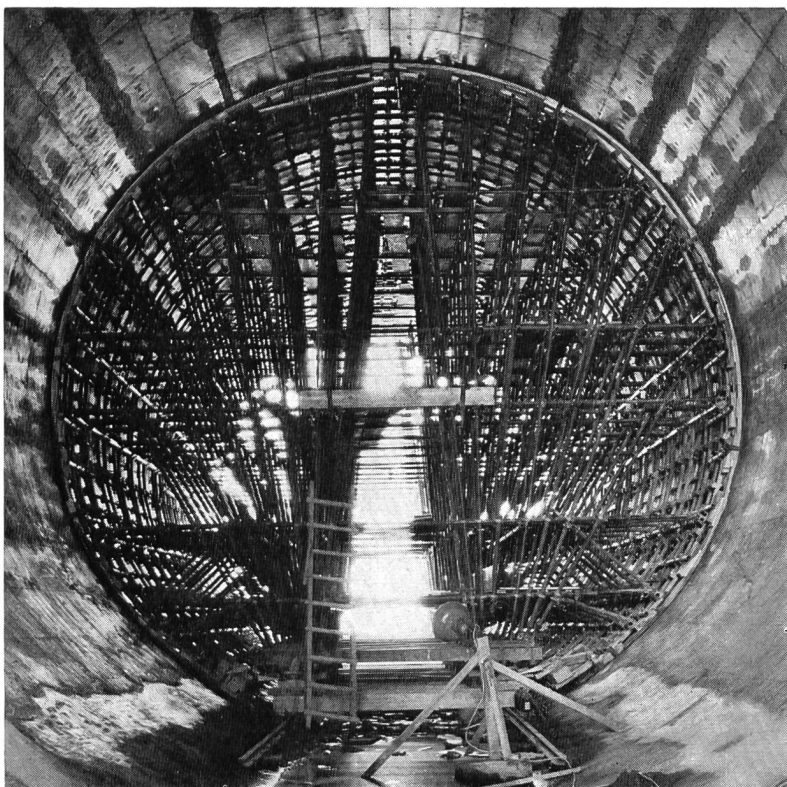
## Beratungsdienst

Schwierige Probleme des Oberflächenschutzes werden in unseren modernen Laboratorien geprüft. Spezialisten, Ingenieure und Chemiker stehen Ihnen unverbindlich zur Verfügung. Verlangen Sie unseren Prospekt über Imerit Plastic-Metal. Er orientiert Sie über alle Anwendungsbereiche.

# imerit







# ACROW überall im Kraftwerk -bau

Photo: Bauobjekt Kraftwerk Reichenau  
Druckrohr: Fahrbare Schalung aus ACROW-Norm-  
elementen, Innen- $\varnothing$  9,10 m, Schalungslänge 2 x 8,75 m  
Bauunternehmer: Schafir & Mugglin AG, Chur

**Construvit S.A. Lyss**      **032 84 24 05-07**

**ACROW  
CONSTRUVIT**

## GEBRÜDER RÜTTIMANN ZUG

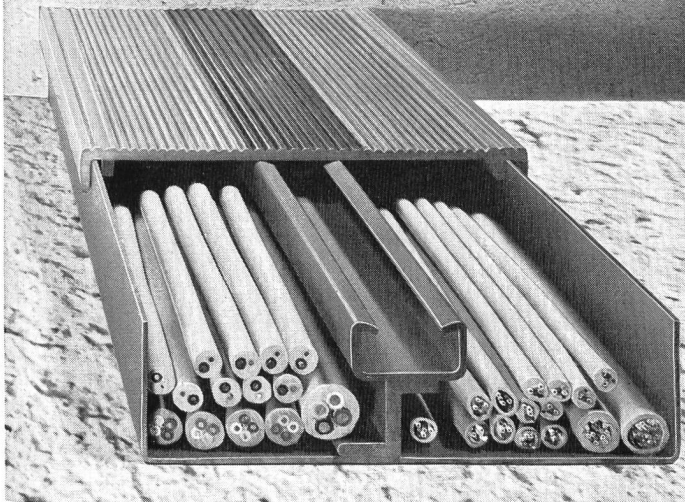
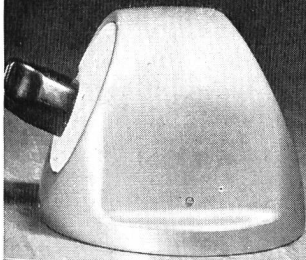
Aktiengesellschaft für Elektrische Unternehmungen

Telephon (042) 4 11 25

**50 Jahre**

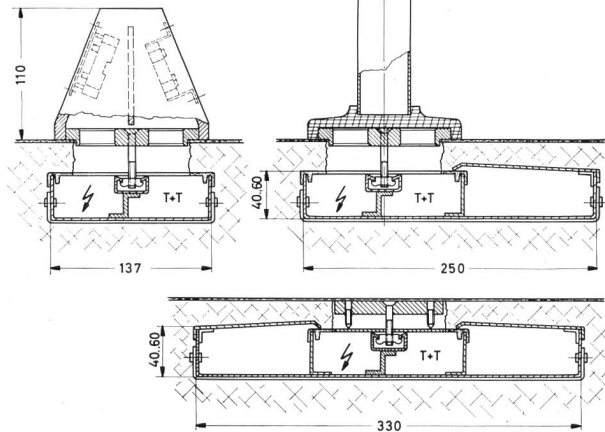
Hochspannungsleitungen bis 380 000 Volt  
Transformatorstationen  
Ortsnetze  
Kabelanlagen  
Telephonlinien  
Bahn- und Trolleybusleitungen  
Schwebebahnen

# Woertz Bodenkanäle



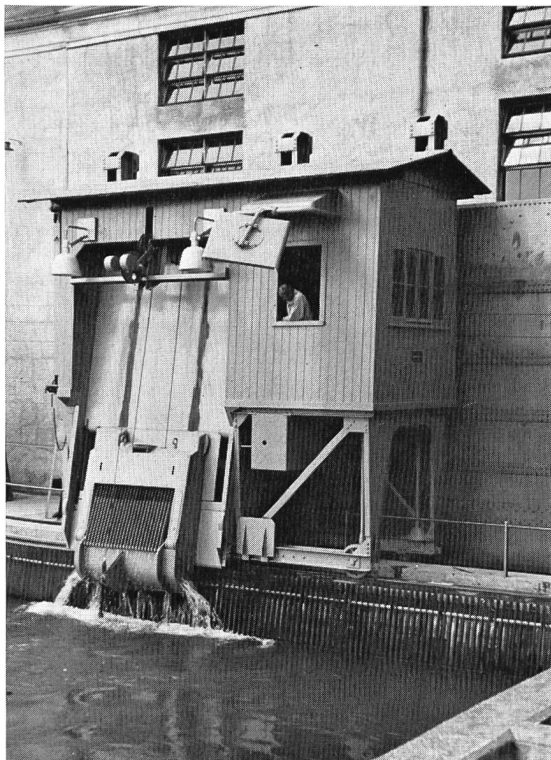
## Muba Halle 22 Stand 7171

zum Einbetonieren  
mit Ankerschiene  
und Hart-PVC-Abdeckung  
für kombinierte Starkstrom-  
und Telefoninstallationen



Oskar Woertz  
Fabrik elektrotechnischer Artikel  
Eulerstrasse 55, 4002 Basel 2  
Telephon 061 - 23 45 30

In- und Ausland-Patente  
angemeldet



Rechenreinigungsmaschine des KW Rüchlig

Ateliers de Constructions

## Jonneret S.A.

1211 Genève 8

**Rechen und  
Rechenreinigungsmaschinen**  
für sämtliche Wasserfassungen von  
Kraftwerken, Pumpstationen,  
Abwasser-Kläranlagen usw.

# Haben Sie Förderbandprobleme!

## Unser Verkaufsprogramm:

- LIMBEROLLER, die flexible Transportbandrolle aus Neopren
- Trag- und Rücklaufrollen aus Stahl
- Spann- und Antriebstrommeln
- Trommel- und Getriebemotoren
- Getriebe und Kupplungen
- Gummitransportgurten



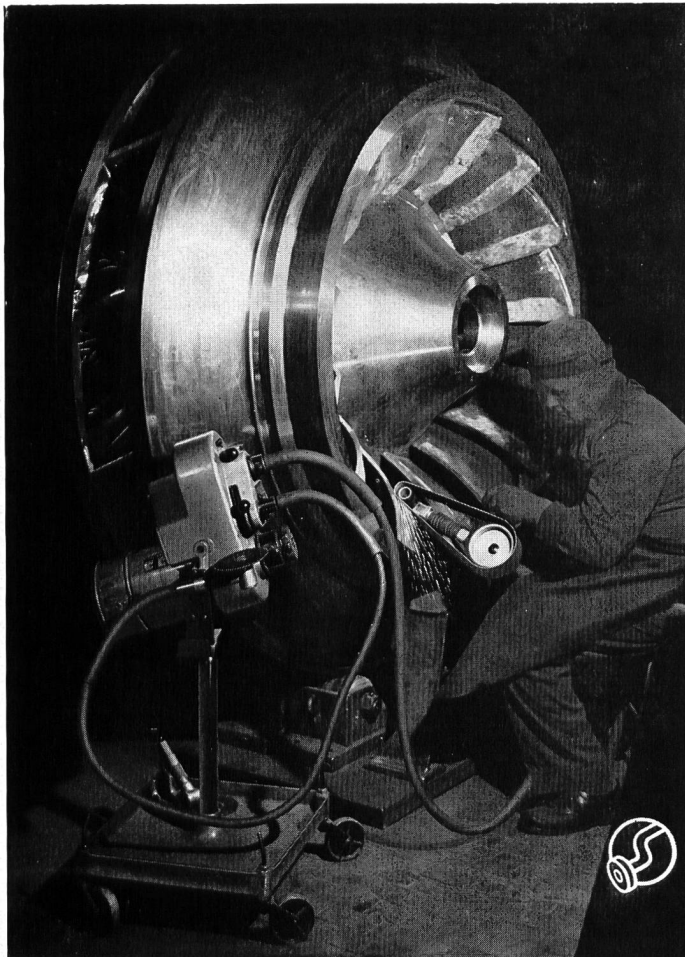
Verlangen Sie den unverbindlichen Besuch eines unserer Fachtechniker

Tel. (061) 43 55 55

## Unsere Kundendienste:

- Beratung durch unsere Fachtechniker
- Projektierung von kompletten Förderbandanlagen
- a) zum Eigenbau durch Sie selbst
- b) zur Ausführung durch Ihren Anlagenbauer
- Montagebeihilfe durch unsere Fachtechniker

**STAHLBAU**  
**LAIS & BASEL**  
ABTEILUNG FÖRDERBANDZUBEHÖR



**ROTOVAR**  
1000-40000 U/min

## stufenlose

Fräs-, Schleif- und Poliermaschine mit 2 biegsamen Wellen für

## Turbinen-Revisionen

und andere Arbeiten

Muba Stand Nr.1241 Halle 6

Verlangen Sie Angebot oder unverbindliche Vorführung vom Hersteller

**OTTO SUHNER AG.** Brugg  
Tel. (056) 414 22





# ERHARD

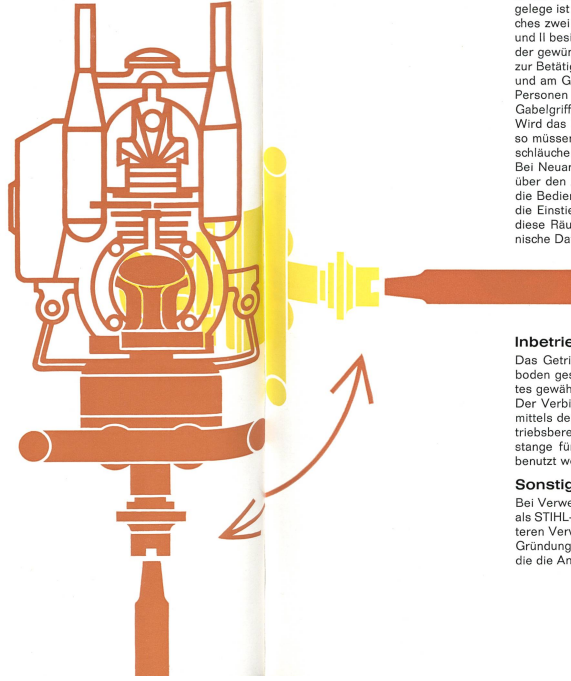
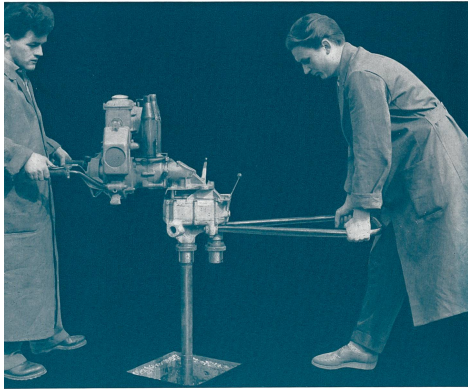
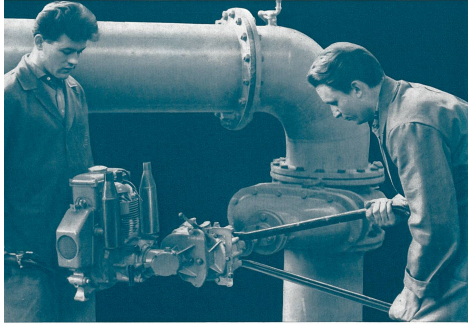
Tragbarer Schieberantrieb

DBP





## Tragbarer ERHARD-Schieberantrieb zur Betätigung von Armaturen



Arbeitskräfte sind knapp, Arbeitsstunden kostbar. So wird es auch bei den regelmäßigen Inspektionen von Rohrleitungen immer notwendiger, Zeit und Arbeitskräfte einzusparen. Um bei einem großen Absperrorgan den Öffnungs- und den Schließvorgang durchzuführen, müssen zum Beispiel oft mehrere Mann stundenlang arbeiten. Elektrische oder hydraulische Antriebe anzubauen, rentiert sich bei Absperrorganen, die nur wenige Male im Jahre betätigt werden, häufig nicht. Die Rationalisierungslücke, die bislang zwischen beiden Möglichkeiten – hier unwirtschaftlich viel Arbeitsstunden, dort unrentable Antriebe – klaffte, wird nun von einem modernen Gerät überbrückt: vom tragbaren ERHARD-Schieberantrieb mit Ottomotor. Zwei Personen können ihn spielend handhaben. Im Auto-Kofferraum hat er Platz. Und: Er stammt aus einem guten Hause, das seit über 90 Jahren Armaturen für alle Nennweiten, Druckstufen und Medien herstellt, weltbekannte Spezialentwicklungen geschaffen hat und sich in der Praxis auskennt.

### Allgemeines

Der tragbare ERHARD-Schieberantrieb wird von dem bewährten STIHL-Zweitaktmotor angetrieben, der über eine Fliehkraft-Kupplung mit einem Kegelradgetriebe verbunden ist. Die Verbindung zwischen Kupplung und Kegelradgetriebe ist um 90° nach beiden Richtungen schwenkbar; sie wird in der Arbeitsstellung durch eine Raste verriegelt. An das Kegelradvorgelege ist ein umschaltbares, gekapseltes Stirnradgetriebe angebaut, welches zwei in Drehzahl und Drehrichtung umschaltbare Abtriebsspindeln I und II besitzt. An die Muffen der Abtriebsspindeln wird wahlweise, je nach der gewünschten Drehzahl (siehe technische Daten), die Schlüsselstange zur Betätigung des Schiebers angeschlossen. Am Motor ist ein Gabelgriff und am Getriebe ein Tragbügel befestigt, so daß das Aggregat von zwei Personen bequem transportiert werden kann. Am rechten Handgriff des Gabelgriffes ist der Gashebel zur Steuerung des Motors angebracht.

Wird das Gerät in Schieberschächten oder sonstigen Räumen verwendet, so müssen immer mit Hilfe der gegen Mehrpreis lieferbaren Abgas-Metallschläuche die Abgase ins Freie geleitet werden (zwei Schläuche je 4 m). Bei Neuanlagen von Schächten, Schieberkammern usw. wird empfohlen, über den Armaturen Öffnungen wie Straßenkappen oder dergleichen für die Bedienung der Armaturen mit dem Schieberantrieb vorzusehen, oder die Einstiegöffnungen so groß zu bemessen, daß der Schieberantrieb in diese Räume gebracht werden kann (kleinste Abmessungen siehe technische Daten).

### Inbetriebnahme

Das Getriebe wird um 90° geschwenkt (seitlicher Antrieb) auf den Fußboden gestellt; damit ist eine Dreipunkt-Auflage des gesamten Aggregates gewährleistet.

Der Verbindungshahn vom Tank zum Vergaser wird geöffnet, der Motor mittels der Startvorrichtung in Gang gesetzt. Der Antrieb ist nunmehr betriebsbereit; er kann durch Anheben und Aufsetzen auf die Schlüsselstange für jeden Schieber mit waagrecht oder senkrecht Antrieben benutzt werden.

### Sonstige Verwendungsmöglichkeiten

Bei Verwendung entsprechender Zusatzgeräte ist der Umbau und Einsatz als STIHL-Erdbohrgerät oder STIHL-Kettensäge möglich. Durch diese weiteren Verwendungsbereiche ergeben sich eine Menge Möglichkeiten, wie Gründung von Pfählen, Licht- oder Fernleitungsmasten, Baumfällen usw., die die Anschaffung eines solchen Gerätes rechtfertigen.

## Technische Daten

### a) Motor:

Arbeitsverfahren:	Zweitakt-Ottomotor
Zylinderzahl:	1
Anordnung des Zylinders:	stehend
Zylinderbohrung:	68 mm
Kolbenhub:	68 mm
Hubraum:	247 ccm
Motorleistung:	8,5 PS
Zündanlage:	Bosch-Schwung-Magnetzünder Mz/Us 1/138/1
Zündung:	28°, 20 Min. = 6 mm vor Totpunkt oben
Kontaktabstand am Unterbrecher:	0,4 mm
Zündkerze:	18 DIN 72501, Wärmewert 145
Elektrodenabstand der Zündkerze:	0,5 mm
Schmierung:	Gemisch-Schmierung, Benzin-Öl 15:1 für die ersten 50 Betriebsstunden, 20:1 für den weiteren Betrieb
Vergaser:	Bing-Vergaser 1/24
Anwerfen des Motors:	von Hand mit Seilzug-Anwerfvorrichtung, am Motor angebaut

### b) Kupplung:

Art:	Fliehkraftkupplung
Schmierung:	ca. 60 ccm Motorenöl SAE 50

### c) Getriebe:

Kegelradgetriebe:	1:1 gußgekapselt
Stirnradvorgelege:	gußgekapselt mit umschaltbarem Wechselgetriebe
Kupplung zwischen Kegelrad- und Stirnradgetriebe:	Klauenkupplung
Übersetzung: Spindel I	Rechtslauf 1: 55 = 73 U/min, Linkslauf 1: 82,6 = 48 U/min
Spindel II	Rechtslauf 1: 18,8 = 213 U/min, Linkslauf 1: 28,2 = 142 U/min
Drehmomente: Spindel I	Rechtslauf ca. 43 mkg, Linkslauf ca. 65 mkg
Spindel II	Rechtslauf ca. 16 mkg, Linkslauf ca. 23 mkg

### d) Gewicht:

ca. 43 kg

### e) Hauptabmessungen:

kleinste Abmessungen bei abgeschraubtem Tragbügel und seitlich geschwenktem Getriebe:

größte Länge: ca. 1500 mm, größte Breite: ca. 480 mm  
größte Höhe v. Spindelmuffenanschl. bis Oberkante Auspuff: ca. 760 mm  
  
größte Länge: ca. 840 mm, größte Breite: ca. 600 mm,  
größte Höhe: ca. 550 mm

### f) Schlüsselstange:

Schlüsselstange als Teleskop-Stange ausgebildet für 0,75 bis 1,5 m Rohrdeckung, mit Innenvierkant und Gewindeschraube zum Einsetzen von Spezial-Vierkantschonern, welche zum Anschluß an die üblichen Vierkantschoner auf Absperrschiebern ausgebildet sind.



## JOHANNES ERHARD, H. WALDENMAIER ERBEN

Süddeutsche Armaturenfabrik · Heidenheim an der Brenz · Western-Germany

TELEGRAMM-ADRESSE: ERHARDARMATUREN HEIDENHEIMBRENZ

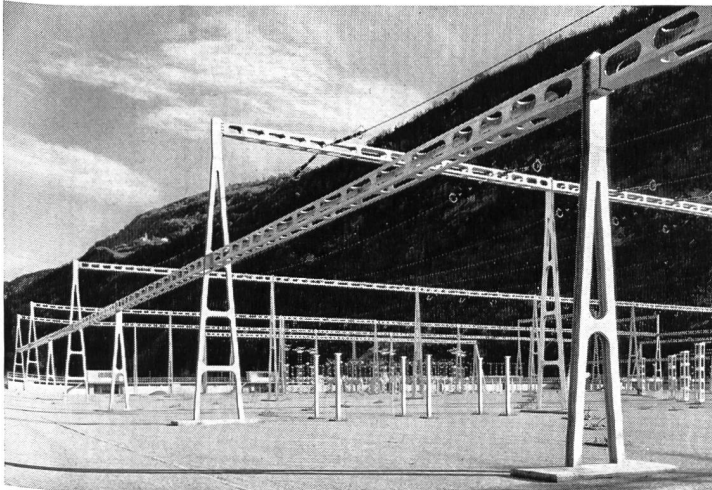
Büros im Bundesgebiet: 1 Berlin-Dahlem, Ladenbergstr. 1, Tel. 762770 · 43 Essen, Huysenallee 54-56, Tel. 223579 · 6 Frankfurt/M., Zeil 65-69/III, Tel. 23520 · 2 Hamburg 13, Heimhuderstr. 63, Tel. 442015 · 3 Hannover, Osterstr. 3, Tel. 12373 · 5 Köln am Rhein, Hohenzollernring 2-10, Tel. 231362  
67 Ludwigshafen am Rhein, Kaiser-Wilhelm-Str. 16, Tel. 63602 · 8 München, Tal 71, Tel. 227482 · 85 Nürnberg, Färberplatz 12, Tel. 203632  
7 Stuttgart-Süd, Marktstr. 10, Tel. 245622



**Aktiengesellschaft  
Kummler + Matter**

**Verzinkereiwerke, Däniken SO**

Telefon 062 6 11 54 / 55



Von uns verzinkte Freiluftstation im Wallis

### **Die Verzinkung im Vollbad**

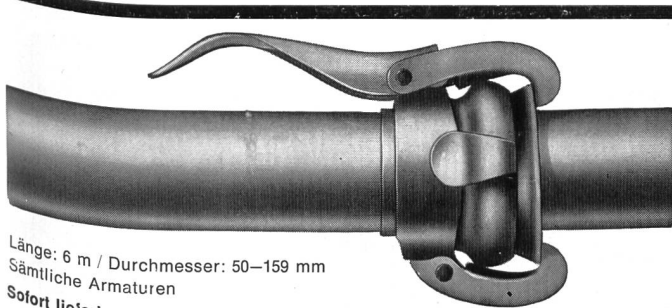
von

Uebertragungsmasten in Profileisen  
und Rohrkonstruktion

Tragwerken für Freiluftstationen  
und Kraftzentralen  
ist unsere Spezialität

Bäder bis zu 20 m Länge  
Grosser Lagerplatz – Geleiseanschluss

Wir bedienen Sie fachgerecht und beraten Sie  
gerne in Korrosionsschutzfragen

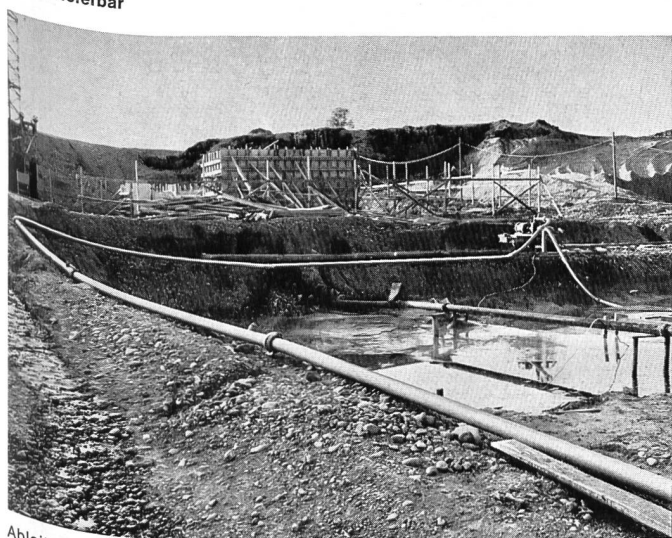


Länge: 6 m / Durchmesser: 50–159 mm  
Sämtliche Armaturen  
Sofort lieferbar

## **Schnellkupplungs- Rohre**

**im Gewässerschutz, in der Industrie,  
im Stollen-, Hoch- und Tiefbau, für Wasser-,  
Druckluft-, Oel-, Benzinleitungen,  
in der Landwirtschaft für Beregnungs-  
und Frostschutzanlagen**

Hohe Stahlqualität, feuerverzinkt, leichtes Gewicht,  
saug- und druckfest, allseitig abwinkelbar, schnelle  
und einfache Verlegung.



Ableitung schlammhaltigen Wassers einer Kieswaschanlage

**LANDTECHNIK AG**



FRIBOURG BD. DE PÉROLLES 2 TEL. 037 295 15/17

KABELWERKE BRUGG A. G.



Bleikabel  
Kunststoffkabel  
Drahtseile

Muba Halle 7 Stand-Nr. 1553



**GIOVANOLA**

**CONDUITES FORCÉES**

**PUITS BLINDÉS**

**VANNES**

Conduite forcée de Nendaz  
de la Grande-Dixence S. A.

**GIOVANOLA FRÈRES S.A.**

MONTHÉY - SUISSE



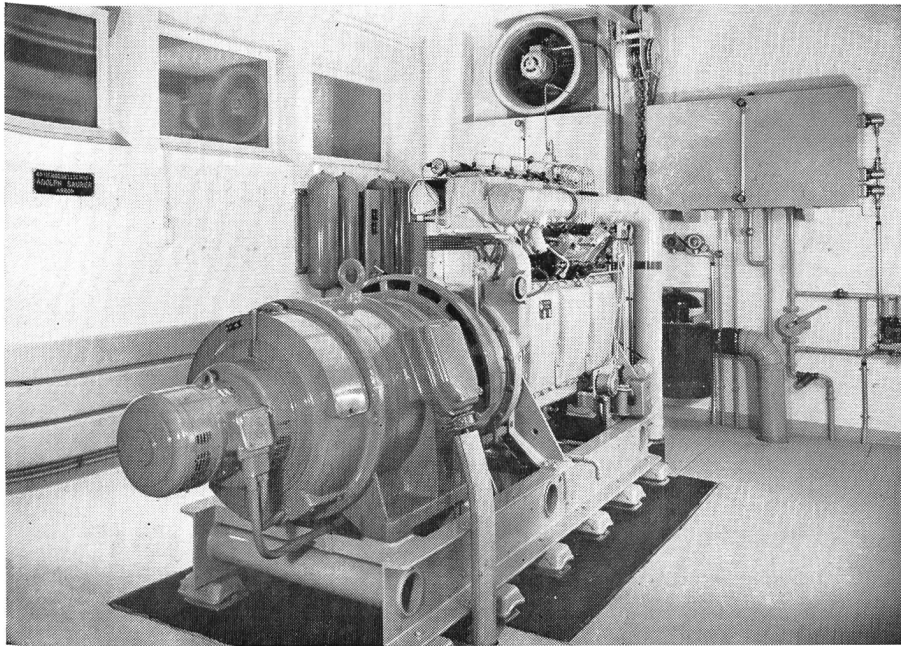
# OERLIKON-PAM

die neue stationäre Röhrenplatten-Batterie  
im Kraftwerk



Accumulatoren-Fabrik Oerlikon Zürich 50

Wir senden Ihnen gerne Prospekte und technische Unterlagen



Notstromgruppe im Unterwerk Bonaduz mit Saurer SD-Diesel und BBC-Generator  
Aehnliche Gruppen befinden sich in den Zentralen Tavanasa und Sedrun

Die Trägerfrequenz-Telephonieübertragung zwischen den Kraftwerken, Unterwerken und den Verbrauchszentren muss auch in Not- und Katastrophenfällen garantiert sein. Hier springt automatisch in wenigen Sekunden die Notstromgruppe ein. Erste Voraussetzung für das richtige Funktionieren ist eine äusserste Zuverlässigkeit. SAURER-Motoren erfüllen diese Bedingung.

Muba  
Halle 23  
Stand 7561

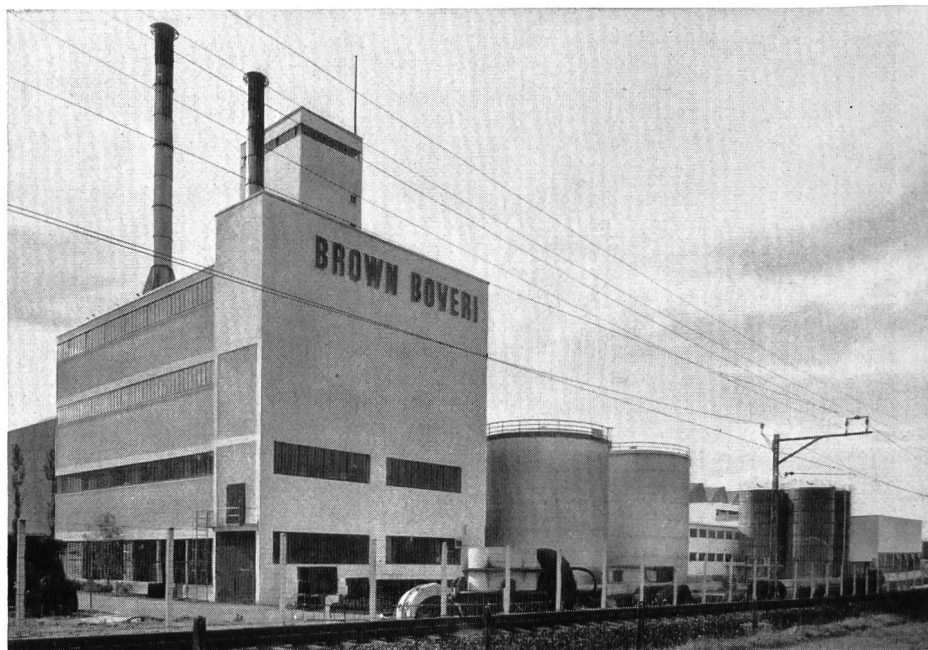
## SAURER

Aktiengesellschaft Adolph Saurer Arbon





Brown Boveri & Cie. AG  
Baden AG  
BBC Tankanlage Birrfeld-Baden



Schutzanstriche — nach Sandstrahlung — mit PASSIVOL-Bleimennige, INERTOL 82 grau, INERTOL 82 silbergrau.

Die düsteren Fabriken der Gründerzeit sind überwunden. Schmuck und sauber präsentiert sich die moderne Industrie. Schon sind wir geneigt, vom äusseren Eindruck auf Initiative und Weitblick oder die soziale Einstellung des Unternehmers zu schliessen . . .

INERTOL-Produkten kommt ein massgebender Anteil an dieser Entwicklung zu. Sie werden auch Ihre Probleme mustergültig lösen!

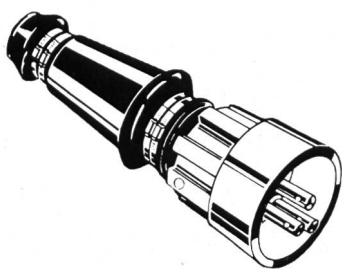
**INERTOL**

INERTOL AG BAUTENSCHUTZCHEMIE WINTERTHUR

TÖSSTALSTRASSE 62 TELEPHON 052/9 33 21

TECHNISCHER BERATUNGSDIENST

IN 5/63 FB



## Spezial-Stecker

robust, wasserdicht  
für härtesten Einsatz  
auf vielen Kraftwerkbaustellen, Steinbrüchen etc.  
in der Schweiz bestens bewährt  
35—220 A  
bei 500 V

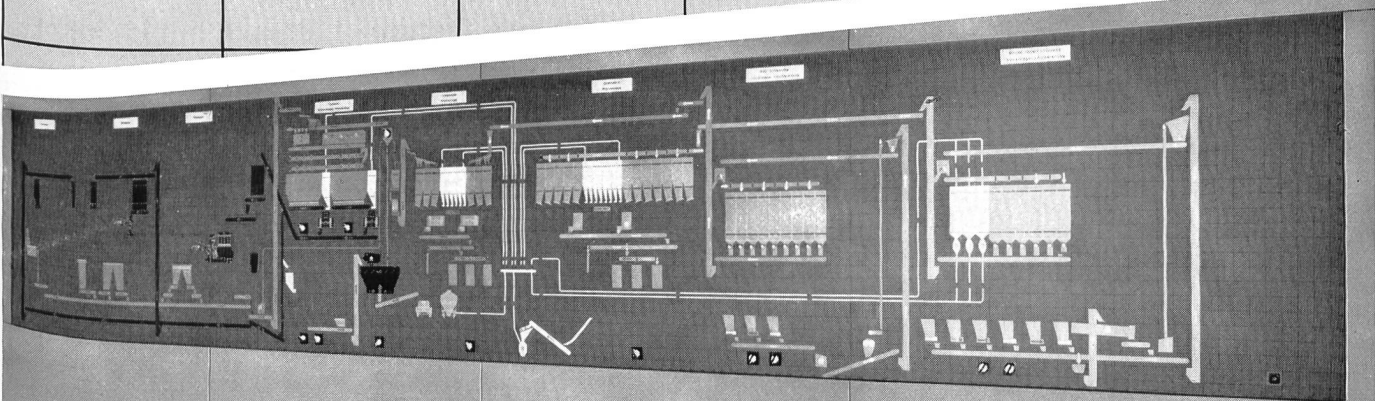
Verlangen Sie Technikerbesuch mit Muster

**STAHLBAU  
LAIS & BASEL**

Tel. (061) 43 55 55

# Lumibloc

# Leuchtschema



- Grosse Auswahl an Symbolen
- Leichte Auswechselbarkeit der Elemente
- Mit verschiedenen Farben ausgeleuchtete Symbole
- Grosse Übersichtlichkeit auch bei gedrängter Anordnung
- Erweiterungen sind dank den genormten Teilen einfach

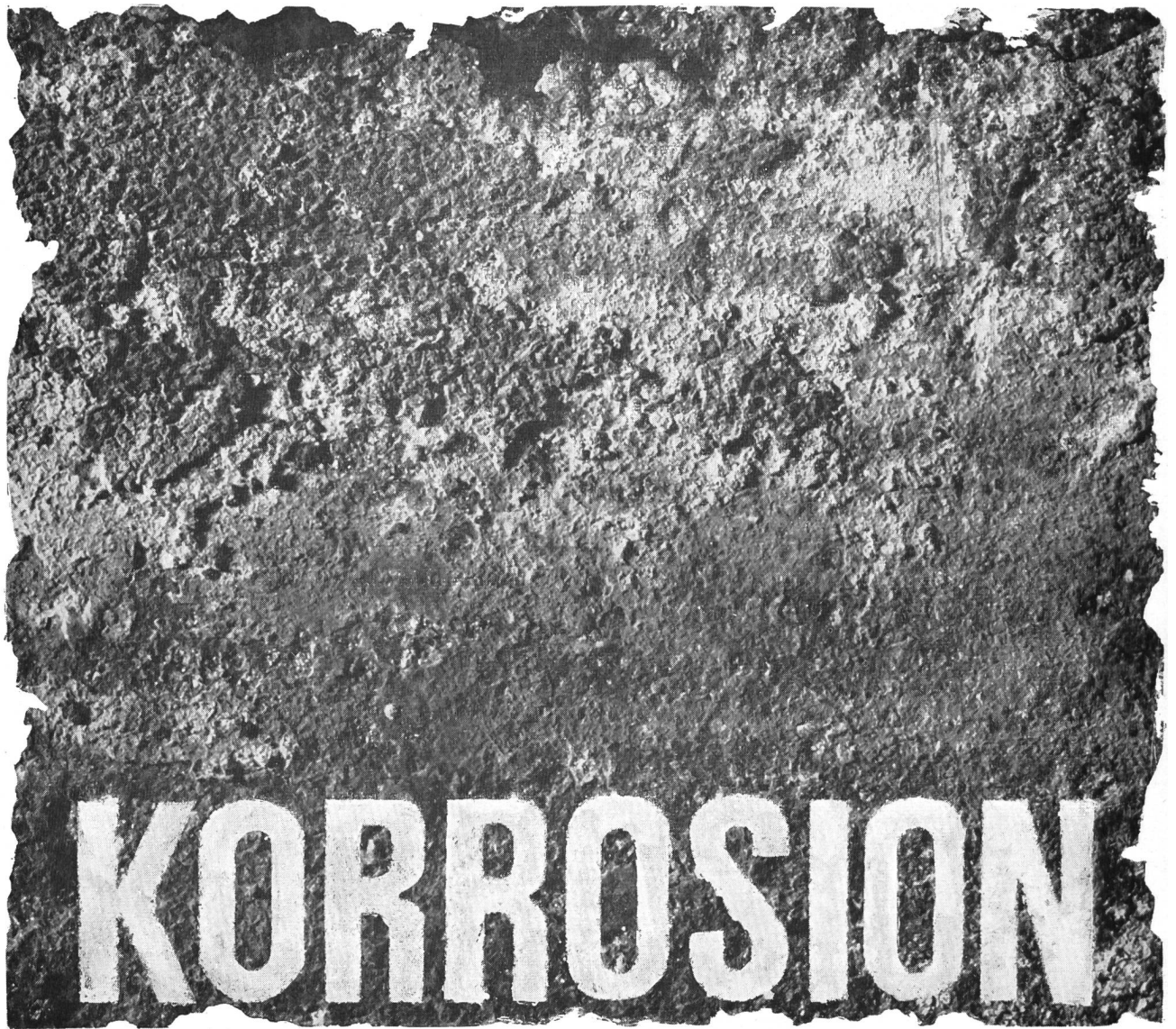
## CMC

**Carl Maier & Cie, Schaffhausen**

Fabrik elektrischer Apparate und Schaltanlagen

Tel. 053 561 31





# SCHUTZ

Kampf der zerstörerischen Korrosion mit den wissenschaftlich erforschten und getesteten Schutzanstrichen von FEYCO, dem Spezialisten für Korrosionsschutz!

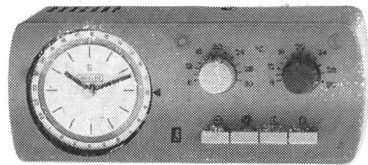
Rufen Sie den FEYCO-Berater! FEYCO findet auch für Ihr Problem eine Lösung.



Georg Fey + Co. AG. Lackfabrik  
9430 St. Margrethen, 071 7114 66



**NEU**



**VILLAGYR®  
Heizkomfort  
nach  
Mass**

In 3363

**LANDIS & GYR**

**VILLAGYR, ein neues Heizungs-  
regelsystem – speziell für das  
Einfamilienhaus**

**VILLAGYR, raumtemperatur- und  
witterungsabhängige Heizungsregelung –  
für gleichmässige Temperaturen**

**VILLAGYR, behagliche Wärme am Tag –  
gesunde Kühle in der Nacht**

**VILLAGYR, Regelautomatik mit  
Drucktastensteuerung  
VILLAGYR, Heizkomfort – bei spar-  
samem Ölverbrauch**

Verlangen Sie die Druckschrift «Heizung, Warmwasser»

**LANDIS & GYR AG ZUG 042 / 4 25 25**

Verkaufsbüros: Basel 061/41 92 10 Bellinzona 092/5 12 65 Bern 031/25 01 74 Lausanne 021/23 36 25 Zürich 051/42 50 22

Sie finden uns an der **Muba (24. 4. - 6. 5.) Halle 6, Stand 1259**

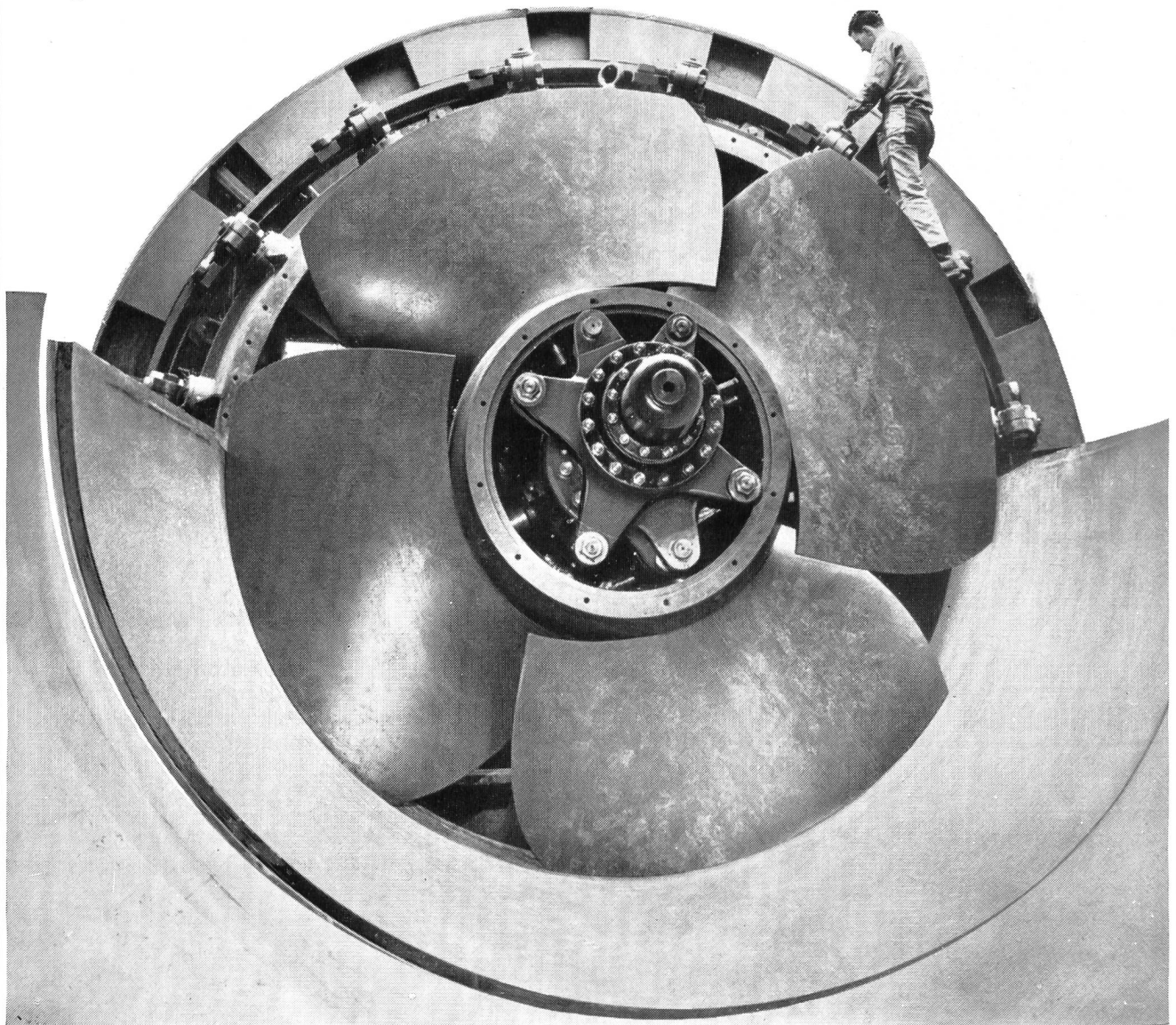
# ESCHER WYSS

## Rohrturbinen

Seit Inbetriebnahme der ersten Rohrturbine für das Kraftwerk Rostin 1936 lieferten wir  
**über hundert Turbinen dieser Bauart**

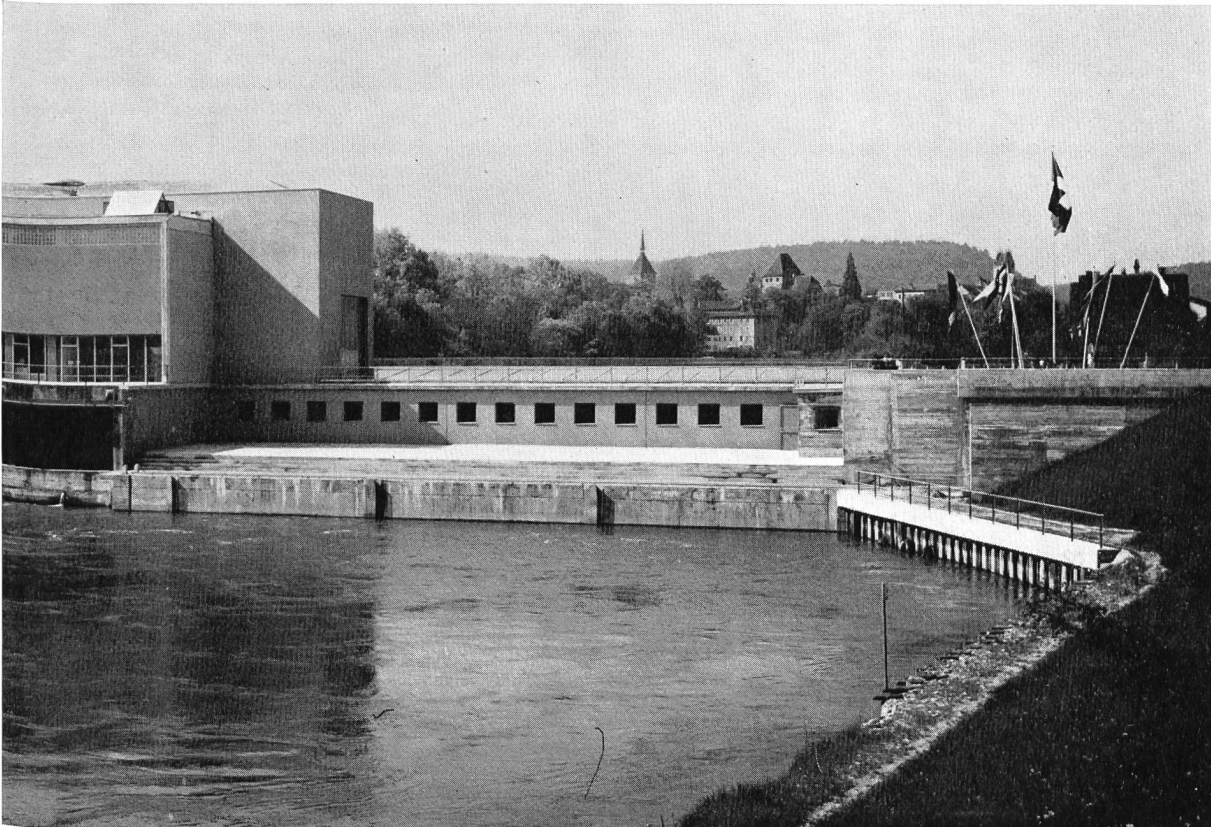
**In der Zentrale Rüchlig / Aarau der Jura-Cement-Fabrik AG  
sind 3 Rohrturbinen von Escher Wyss in Betrieb**

Montage einer der Rohrturbinen im Kraftwerk  
Rüchlig. Laufraddurchmesser 3700 mm. -



---

# KRAFTWERK RÜCHLIG



grösste Rohrturbinenanlage in der Schweiz  
Studien, Projektierung und Bauausführung

**Locher & Cie AG Zürich**

Bauingenieure und Bauunternehmer

---



# Wählen Sie...



**SIKA  
Neuheit  
1965**

## Ihren Flexoring

### ◀ FLEXORING – NEOPREN

Neopren ist ein seit langem bewährter synthetischer Kautschuk. Unser neuester Flexoring für Glockenmuffenrohre ist aus Neopren hergestellt und genügt deshalb den höchsten Ansprüchen, die an eine Dichtung gestellt werden.

- Anerkannte Beständigkeit gegen Öle, Fette, Säuren, Alkalien und synthetische Reinigungsmittel.
- Sehr beständig gegen natürliche Alterung.
- Niedere Sprödigkeitstemperatur, d. h. von  $-20^{\circ}\text{C}$  bis  $+40^{\circ}\text{C}$  ändern sich die elastischen Eigenschaften kaum.
- Hervorragende Rückstellkraft, sogar nach langdauernder starker Verformung.
- Rillung und geeignete Shorehärte des Ringes ermöglichen das einfache Verlegen.

### ◀ FLEXORING – SBR

Als weitere Neuheit zur Vervollständigung unseres Flexoringsortimentes können wir Ihnen die Glockenmuffendichtung aus dem erprobten synthetischen Kautschuk Styrol-Butadien (SBR) anbieten.

Die Eigenschaften des Flexoring SBR entsprechen im wesentlichen denjenigen des Neopren, nur sind sie nicht ganz so vorteilhaft.

### ◀ FLEXORING – PVC

Der Flexoring PVC bleibt in seiner bisherigen bewährten Form auf dem Markt.

**NEU: Tropfenform** Patent angemeldet

Als Neuheit empfehlen wir Ihnen einen Flexoring aus Polyvinylchlorid in Tropfenform.

Für Rohre, die keine spezielle Kerbe besitzen, bringt die neue Tropfenform eine Arbeitserleichterung. Der Flexoring lässt sich mühelos in der richtigen Stellung auf den Rohrzapfen spannen.



**Kaspar Winkler+Co.**

Fabrik für chemische Baustoffe 8048 Zürich 051/62 40 40  
Chur 081/2 26 71, Bern 031/41 57 57, St. Gallen 071/24 75 48  
Luzern 041/3 77 93, Basel 061/35 74 55, Lausanne 021/23 28 13