

Zeitschrift: Wasser- und Energiewirtschaft = Cours d'eau et énergie
Herausgeber: Schweizerischer Wasserwirtschaftsverband
Band: 57 (1965)
Heft: 5-6

Werbung

Nutzungsbedingungen

Die ETH-Bibliothek ist die Anbieterin der digitalisierten Zeitschriften. Sie besitzt keine Urheberrechte an den Zeitschriften und ist nicht verantwortlich für deren Inhalte. Die Rechte liegen in der Regel bei den Herausgebern beziehungsweise den externen Rechteinhabern. [Siehe Rechtliche Hinweise.](#)

Conditions d'utilisation

L'ETH Library est le fournisseur des revues numérisées. Elle ne détient aucun droit d'auteur sur les revues et n'est pas responsable de leur contenu. En règle générale, les droits sont détenus par les éditeurs ou les détenteurs de droits externes. [Voir Informations légales.](#)

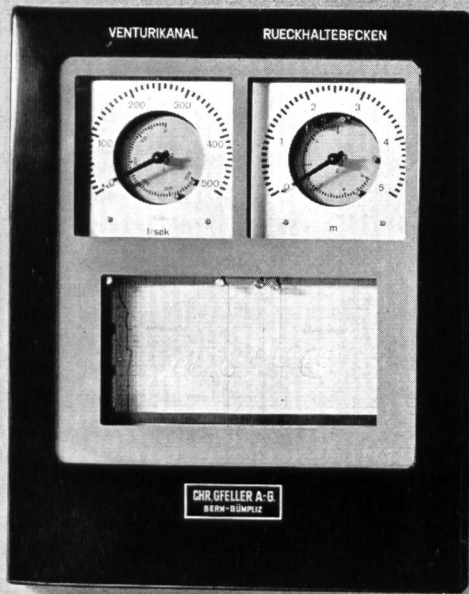
Terms of use

The ETH Library is the provider of the digitised journals. It does not own any copyrights to the journals and is not responsible for their content. The rights usually lie with the publishers or the external rights holders. [See Legal notice.](#)

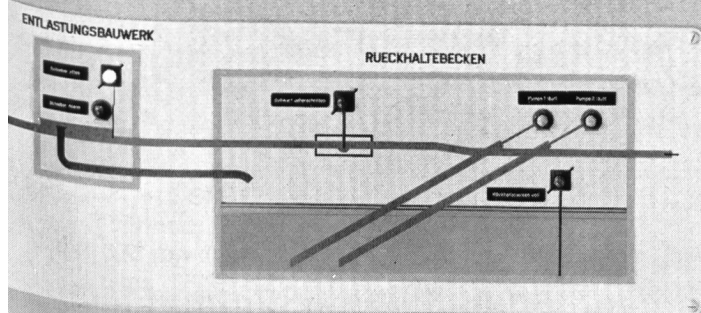
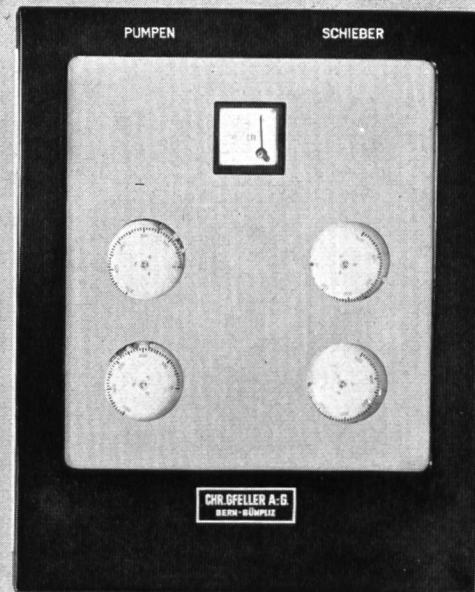
Download PDF: 15.03.2025

ETH-Bibliothek Zürich, E-Periodica, <https://www.e-periodica.ch>

MESSUNG



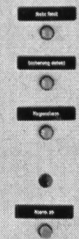
STEUERUNG



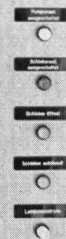
AUT. PROGRAMM



ALLG. ALARME



ZUSTAND



mit Fernmeldeanlage



mit Alarm System



ernwirktechnik für die Wasserwirtschaft

- Automatische Steuerung von Wasserversorgungen, Kläranlagen, Rückhaltebecken
- Niveaumessungen, Durchflussmessungen, Stellungsmessungen
- Automatische Regulieranlagen
- Alarmfernmeldeanlagen, Alarmregistrieranlagen

CHR. GFELLER AG 3018 BERN-BÜMPLIZ

Rasch sichere
Verbindung mit



SE 18



Das Kleinfunkgerät SE 18 der Autophon ist leicht, handlich, leistungsfähig. Es wiegt nur 2,6 kg. Es ist nur 19,8 cm breit, 16,6 cm hoch und 5,5 cm dick: etwa halb so gross wie ein Telefonbuch.

Die Reichweite beträgt in offenem Gelände bis 20 km, im Innern von Ortschaften oder in hügeligem Terrain noch gute 3 km.

Der Nickel-Cadmium Akkumulator liefert Strom für 110 Stunden reine Empfangszeit oder 25 Betriebsstunden mit 10% Sendezeit. Er kann leicht und beliebig oft aufgeladen werden.

SE 18 Kleinfunkgerät

Ausführungen mit 1...4 oder 1...6 Kanälen; eingerichtet für Wechselsprechen oder bedingtes Gegensprechen. Auf Wunsch Prospekte oder Vorführungen.

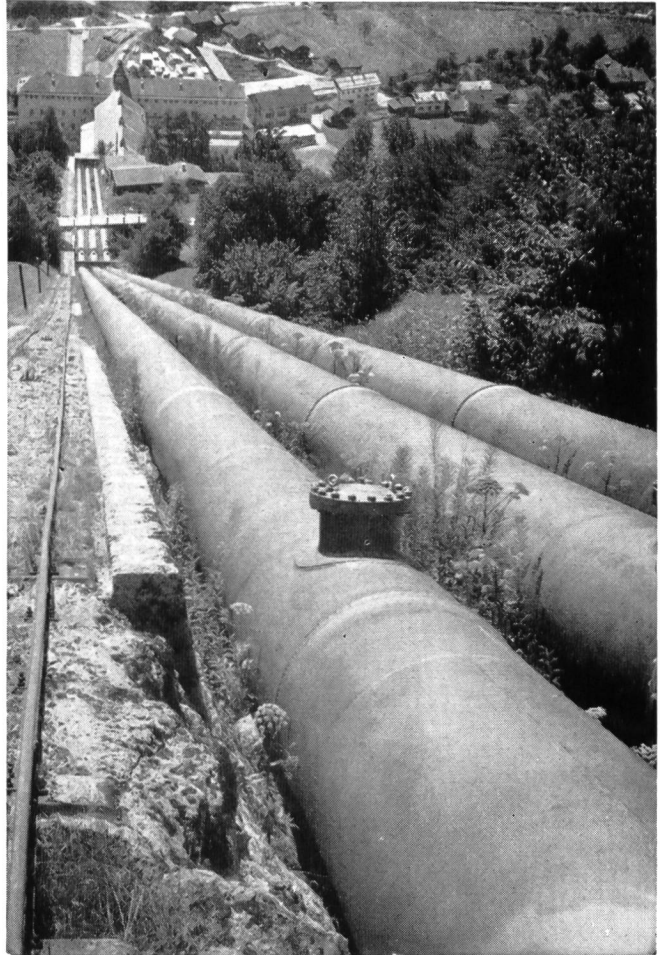
AUTOPHON

Zürich: Lerchenstrasse 18, Telefon 051 / 27 44 55
Basel: Peter-Merian-Str. 54, Telefon 061 / 34 85 85
Bern: Belpstrasse 14, Telefon 031 / 25 44 44
St. Gallen: Teufenerstr. 11, Telefon 071 / 23 35 33
Fabrik in Solothurn

Die Landschaft unserer Zeit

Unser Zeitalter hat dem Landschaftsbild einen unverwischbaren Stempel aufgedrückt: Millionenwerte an industriellen Anlagen breiten sich landauf, landab unter freiem Himmel aus, extremen betrieblichen Anforderungen und der Witterung dauernd ausgesetzt.

Sie wirksam zu schützen und zu erhalten, aber auch, sie der natürlichen Umgebung möglichst sinnvoll einzugliedern, sind INERTOL-Produkte seit Jahrzehnten und in aller Welt erfolgreich bemüht!



Farblich der Umgebung angepasster Schutzanstrich nach Sandstrahlen ausgeführt mit Zinkstaubfarbe und INERTOL 82 grau-grün.

AG. Bündner Kraftwerke
Kraftwerk Küblis, Druckrohrleitungen

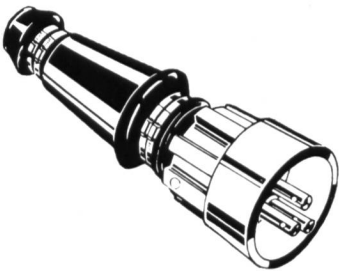


INERTOL

INERTOL AG BAUTENSCHUTZCHEMIE WINTERTHUR

TÖSSTALSTRASSE 62 TELEPHON 052 / 9 33 21

TECHNISCHER BERATUNGSDIENST



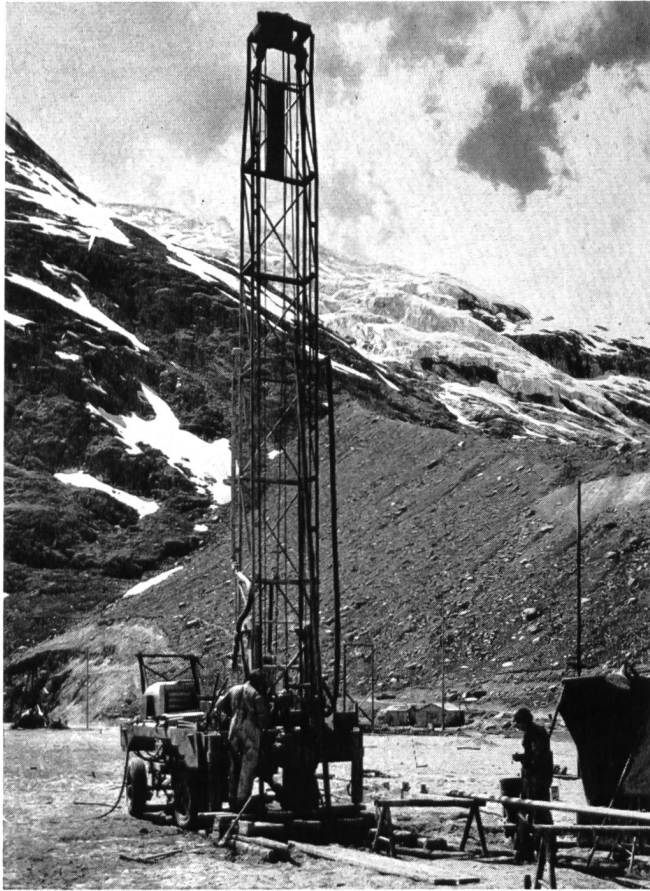
Spezial-Stecker

robust, wasserdicht
für härtesten Einsatz
auf vielen Kraftwerkbaustellen, Steinbrüchen etc.
in der Schweiz bestens bewährt
35–220 A
bei 500 V

Verlangen Sie Technikerbesuch mit Muster

**STAHLBAU
LAIS & BASEL**

Tel. (061) 43 55 55



SWISSBORING

Schweiz. Tiefbohr- und Bodenforschungs-AG

ZÜRICH

Theaterstrasse 20

Telephon 47 14 41

Filiale:

Lausanne

Avenue de la gare 50

Tel. (021) 22 82 81

**Injektionen
der Alluvionen und der
Moräne unter dem
STAUDAMM MATTMARK**

U N T E R N E H M U N G U N D I N G E N I E U R B U R E A U F Ü R

**TIEFBAU
HOCHBAU
STAHLBAU**

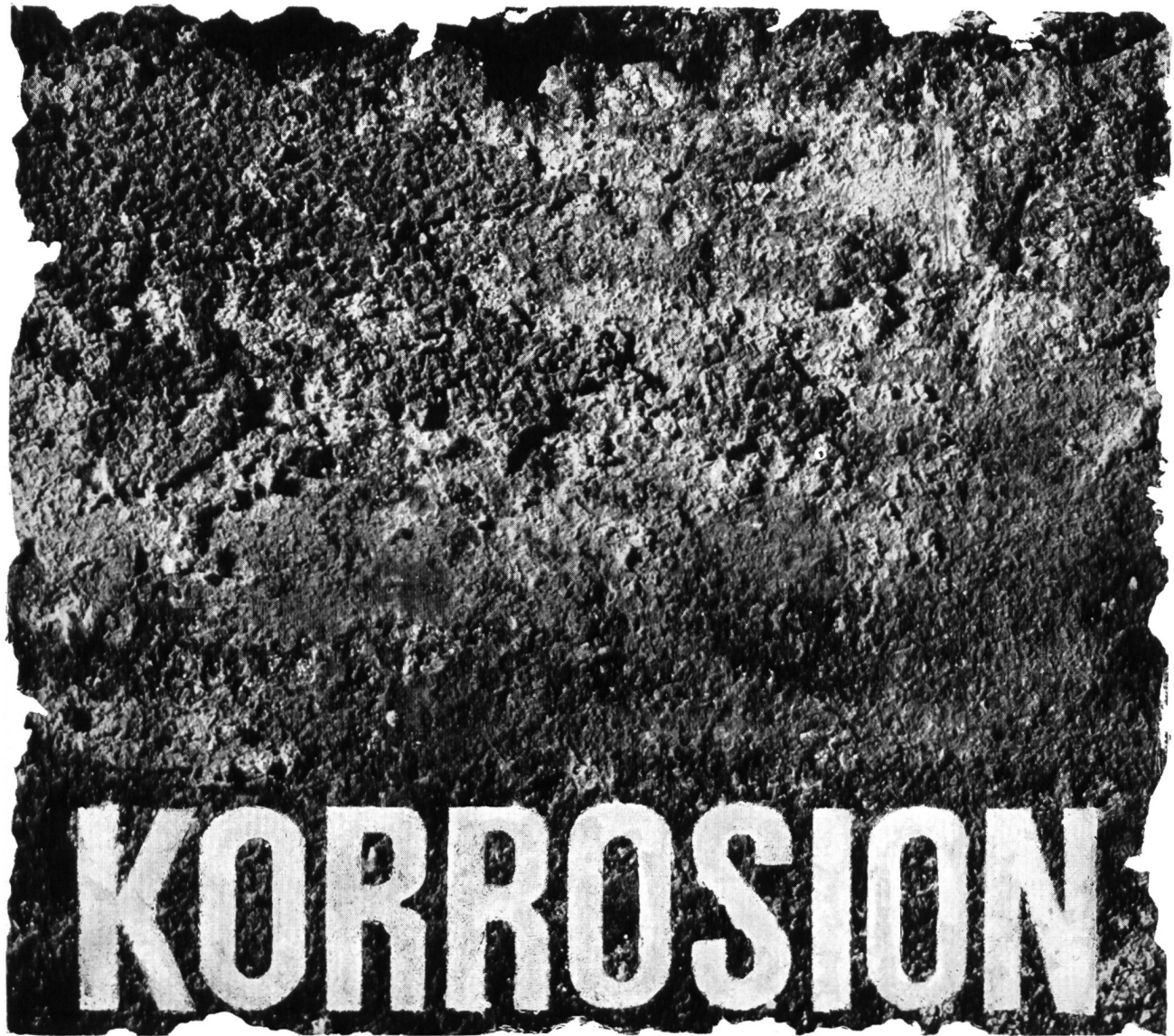


AKTIENGESELLSCHAFT

ZSCHOKKE

CONRAD ZSCHOKKE

**GENÈVE ZÜRICH DÖTTINGEN CHUR SION
NÄFELS BELLINZONA ZERMATT SARGANS**



KORROSION

SCHUTZ

Kampf der zerstörerischen Korrosion mit den wissenschaftlich erforschten und getesteten Schutzanstrichen von FEYCO, dem Spezialisten für Korrosionsschutz!

Rufen Sie den FEYCO-Berater! FEYCO findet auch für Ihr Problem eine Lösung.

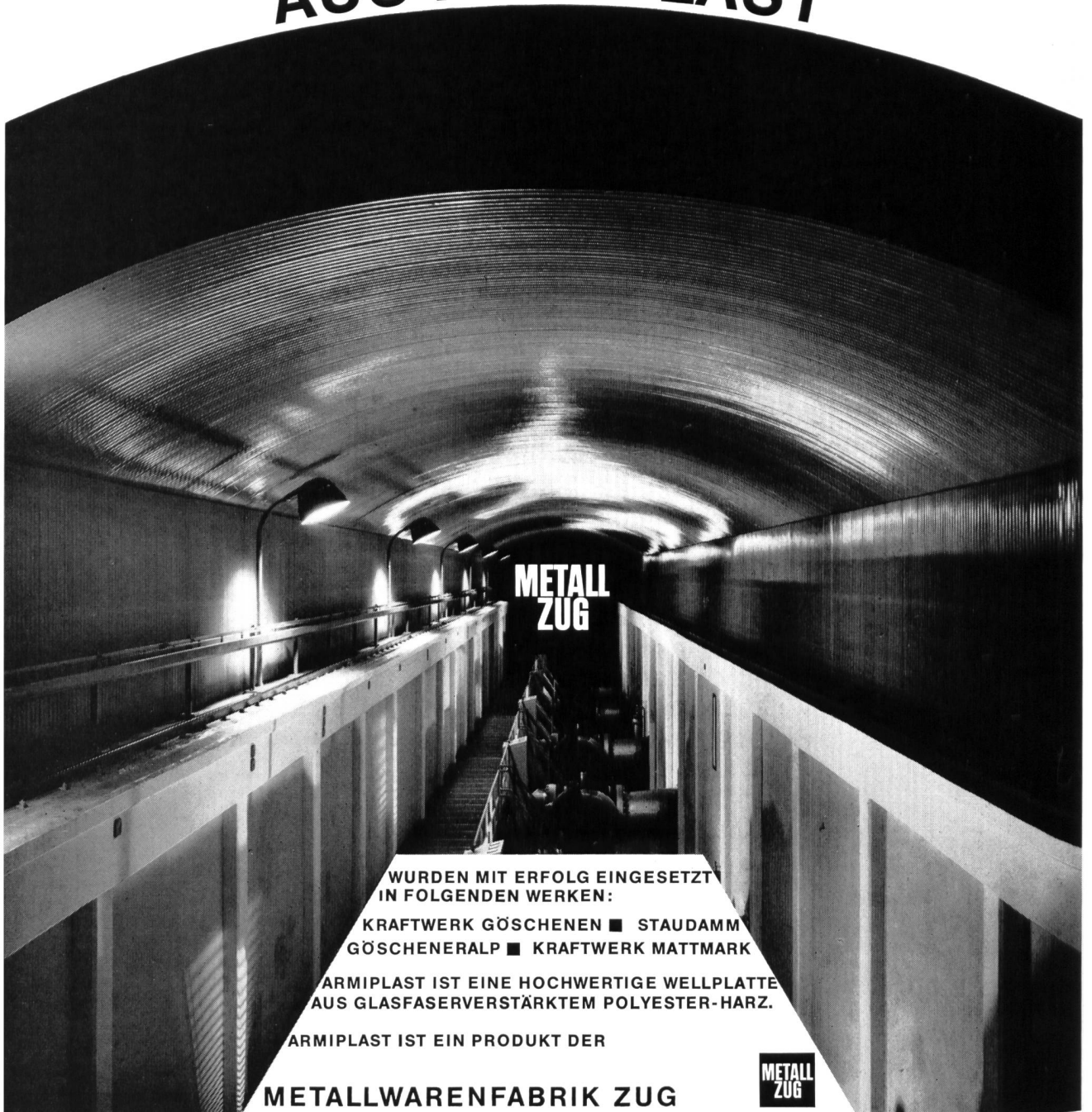


Georg Fey + Co. AG. Lackfabrik
9430 St. Margrethen, 071 7114 66

ARMIPLAST ■ MATERIALSPAREND ■ ZEITSPAREND ■ KOSTENSPAREND ■ KORROSIONSBESTÄNDIG ■ ARMIPLAST

KAVERNEN-VERKLEIDUNGEN

AUS ARMIPLAST



**METALL
ZUG**

WURDEN MIT ERFOLG EINGESETZT
IN FOLGENDEN WERKEN:

KRAFTWERK GÖSCHENEN ■ STAUDAMM
GÖSCHENERALP ■ KRAFTWERK MATTMARK

ARMIPLAST IST EINE HOCHWERTIGE WELLPATTE
AUS GLASFASERVERSTÄRKTEM POLYESTER-HARZ.

ARMIPLAST IST EIN PRODUKT DER

METALLWARENFABRIK ZUG

**METALL
ZUG**

FÖRDERBANDZUBEHÖR

Beratung
Projektierung
Montagebeihilfe
durch unsere
Fachtechniker

Tel. 061/43 55 55



Stahlmuffenrohre

für die Gaswirtschaft, für Erdöl- und Raffinerieleitungen, auch nach API, in Längen bis zu 12 m, mit allen üblichen Verbindungen (glattendig, abgeschrägt, Einsteckschweis-, Schraub- und Bleistemmuffe und angeschweisster H-Muffe)

Siede- und Konstruktionsrohre

für alle Verwendungszwecke, in Fixlängen und in allen Längen bis zu 14 m

Flanschenrohre und Rohre mit Victaulic- oder Viking-Johnson-Kupplung

für Stollen-, Tunnel-, Hoch- und Tiefbau — schwarz bituminiert oder verzinkt

Kunststoffummantelte Rohre

EXCELSIOR-X-TRU-COAT, vollkommener Korrosionsschutz, auch verzinkt (für Wasser)

Konische Rohre

für die Herstellung von Lichtmasten

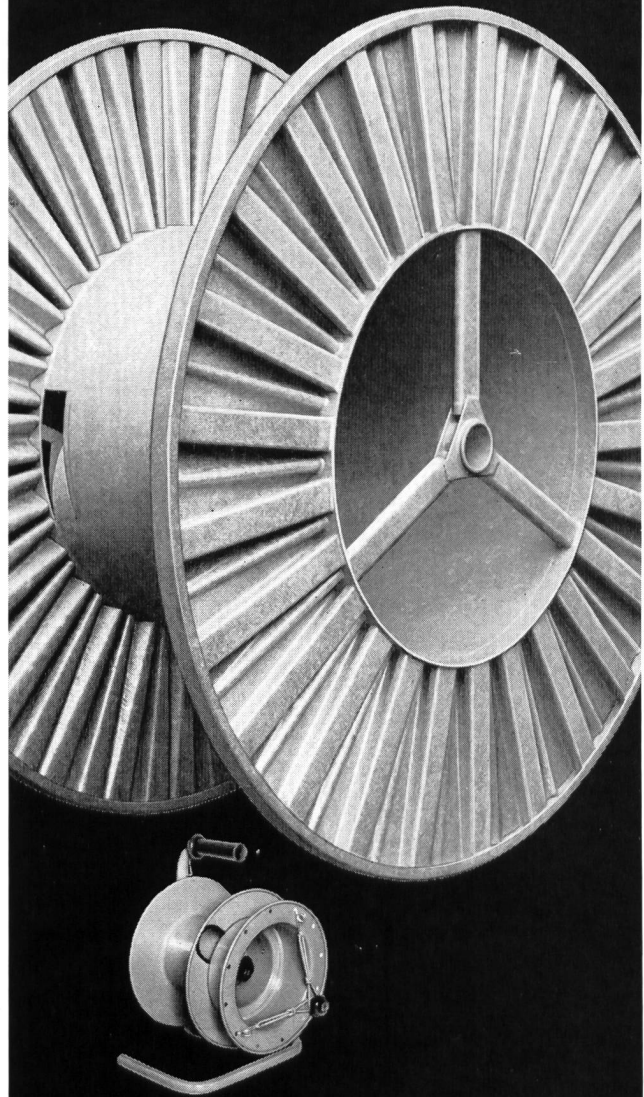


Indufer GmbH. 8022 Zürich

Kirchgasse 3 Telefon 47 00 87 Postfach
Alleinverkauf für die Schweiz für:

**Röhren- und Schweisswerk Gebr. Fuchs,
Siegen-Kaan (Westf.)**

Stahl- Kabelrollen



Verlangen Sie unsere Dokumentation

HERMANN LANZ AG

4853 MURGENTHAL / SCHWEIZ

Abteilung Stahlbau

Telefon 063 3 43 41

Haben Sie Förderbandprobleme!

Unser Verkaufsprogramm:

- LIMBEROLLER, die flexible Transportbandrolle aus Neopren
- Trag- und Rücklaufrollen aus Stahl
- Spann- und Antriebstrommeln
- Trommel- und Getriebemotoren
- Getriebe und Kupplungen
- Gummitransportgurten

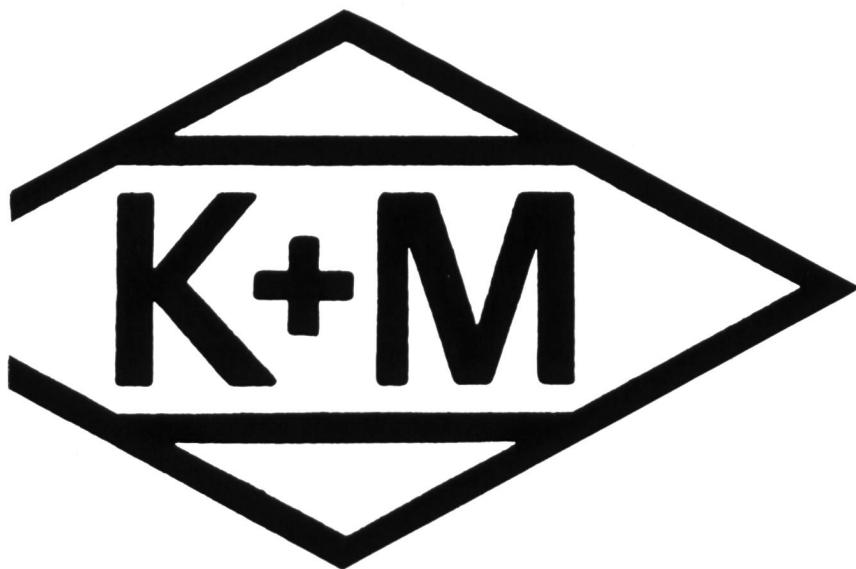


Verlangen Sie den unverbindlichen Besuch eines Fachtechnikers

Tel. (061) 43 55 55

Unsere Kundendienste:

- Beratung durch unsere Fachtechniker
- Projektierung von kompletten Förderbandanlagen
- a) zum Eigenbau durch Sie selbst
- b) zur Ausführung durch Ihren Anlagenbauer
- Montagebeihilfe durch unsere Fachtechniker



Elektrische Installationen
Öffentliche Beleuchtungsanlagen
Niederspannungsleitungen
Hochspannungsleitungen
Freiluft- und Trafostationen
Kabelverlegungen
Bauseilbahnen
Fahrleitungen für Trolleybus und Bahnen
Spezialwerkzeuge für den Leitungsbau

Aktiengesellschaft

KUMMLER & MATTER ZÜRICH

Elektrische Unternehmungen

Butanox-Kabel flexibel und wetterbeständig

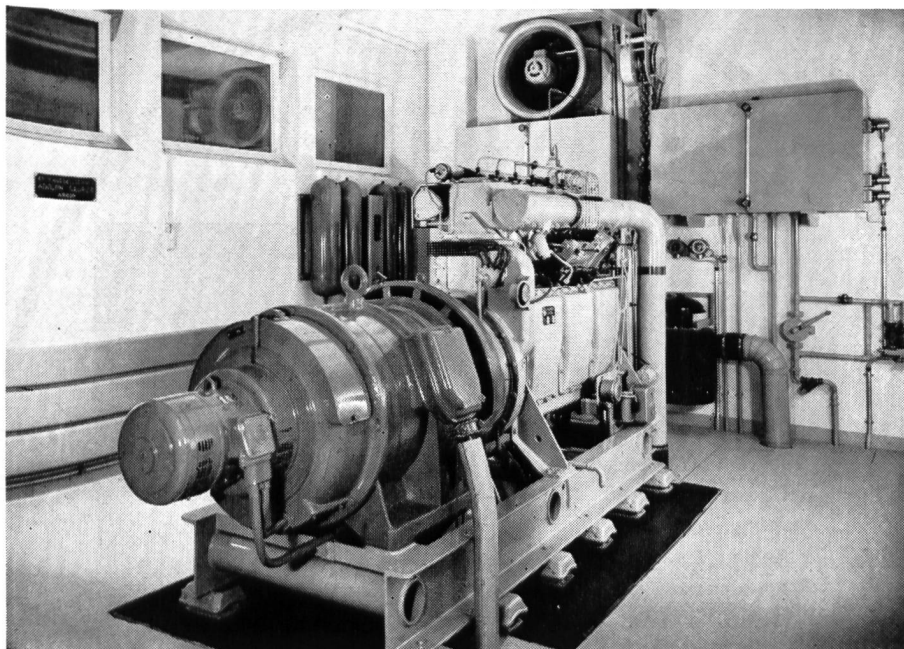
Aktiengesellschaft



R.+E. HUBER

PFÄFFIKON ZH

Schweiz. Kabel-, Draht- und Gummi-Werke
Telephon (051) 97 53 01 Gegründet 1882



Notstromgruppe im Unterwerk Bonaduz mit Saurer SD-Diesel und BBC-Generator
Ähnliche Gruppen befinden sich in den Zentralen Tavanasa und Sedrun

Die Trägerfrequenz-Telephonieübertragung zwischen den Kraftwerken, Unterwerken und den Verbrauchszentren muss auch in Not- und Katastrophenfällen garantiert sein. Hier springt automatisch in wenigen Sekunden die Notstromgruppe ein. Erste Voraussetzung für das richtige Funktionieren ist eine äusserste Zuverlässigkeit. SAURER-Motoren erfüllen diese Bedingung.

SAURER

Aktiengesellschaft Adolph Saurer Arbon





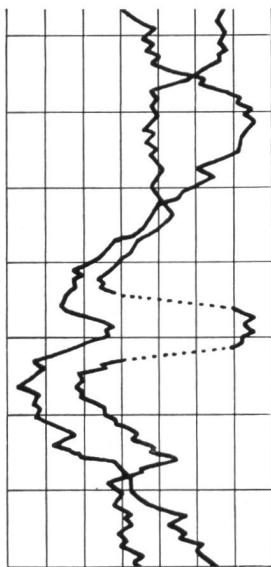
GIOVANOLA

**CONDUITES FORCÉES
PUITS BLINDÉS
VANNES**

Conduite forcée de Nendaz
de la Grande-Dixence S. A.

GIOVANOLA FRÈRES S.A.

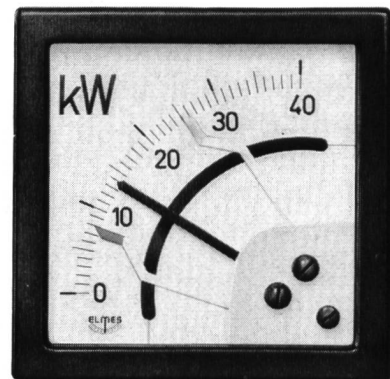
MONTHÉY - SUISSE



ELMES

ELMES 7-96

Quadrant mit Grenzwertregler
volltransistorisiert
wartungsfrei
beliebige Messwerke
Frontrahmen 96 x 96 mm



STAUB & CO. RICHTERSWIL
Fabrik elektrischer Messinstrumente / Tel. (051) 95 92 22

NORTHWEST

der unverwüstliche Schwerarbeiter

WETTLER + FREY

Inh. Hans Frey

Postf. Küsnacht-Zürich

Telefon (051) 90 55 70



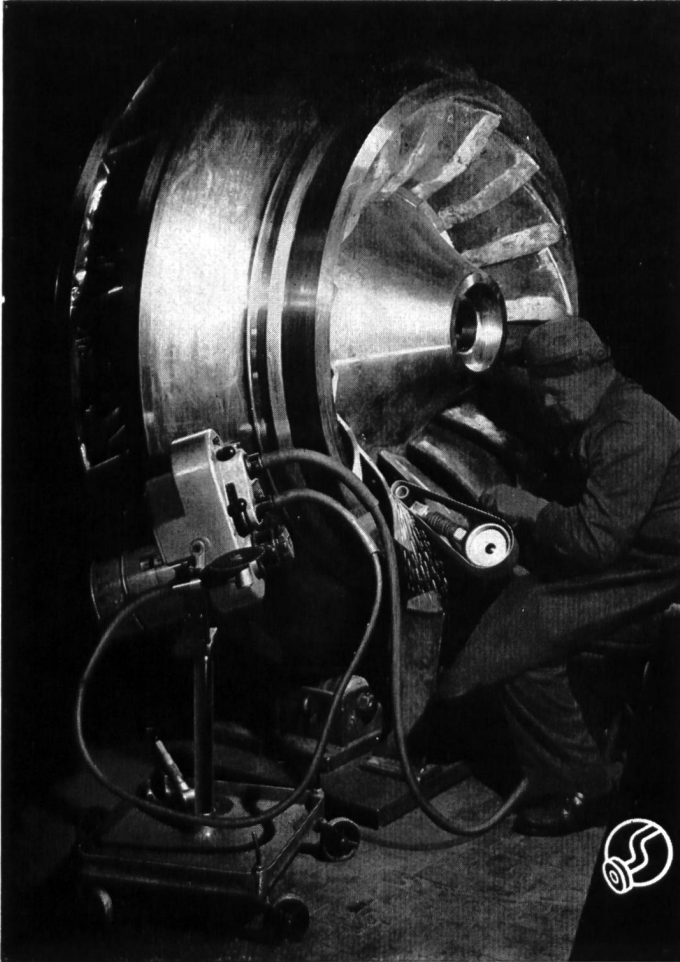
GEBRÜDER RÜTTIMANN ZUG

Aktiengesellschaft für Elektrische Unternehmungen

Telephon (042) 4 11 25

50 Jahre

Hochspannungsleitungen bis 380 000 Volt
Transformatorstationen
Ortsnetze
Kabelanlagen
Telephonlinien
Bahn- und Trolleybusleitungen
Schwebebahnen



ROTOVAR 1000-40000 U/min

stufenlose

Fräs-, Schleif- und Poliermaschine
mit 2 biegsamen Wellen für

Turbinen- Revisionen

und andere Arbeiten

Verlangen Sie Angebot oder unverbindliche
Vorführung vom Hersteller



OTTO SUHNER AG. Brugg
Tel. (056) 4 14 22



Im Zuge des weiteren Ausbaues des

Eidg. Amtes für Strassen- und Flussbau

werden gesucht:

Ingenieur

in höherer Stellung zur Mitarbeit auf dem Gebiete der Wildbachverbauung, der Flusskorrekturen und des Strassenbaues. Die Stelle bietet guten Ausgleich zwischen Bürotätigkeit und Aussendienst.

Erfordernisse: Abgeschlossenes Hochschulstudium; Befähigung zur selbständigen Bearbeitung der übertragenen Aufgaben. Gewandtheit im Verkehr mit Behörden und Dritten.

Ingenieur

zur Mitarbeit in der Oberaufsicht über den Talsperrenbau.

Erfordernisse: Abgeschlossenes Hochschulstudium, Erfahrung im Projektieren und Bau von Wasserkraftanlagen.

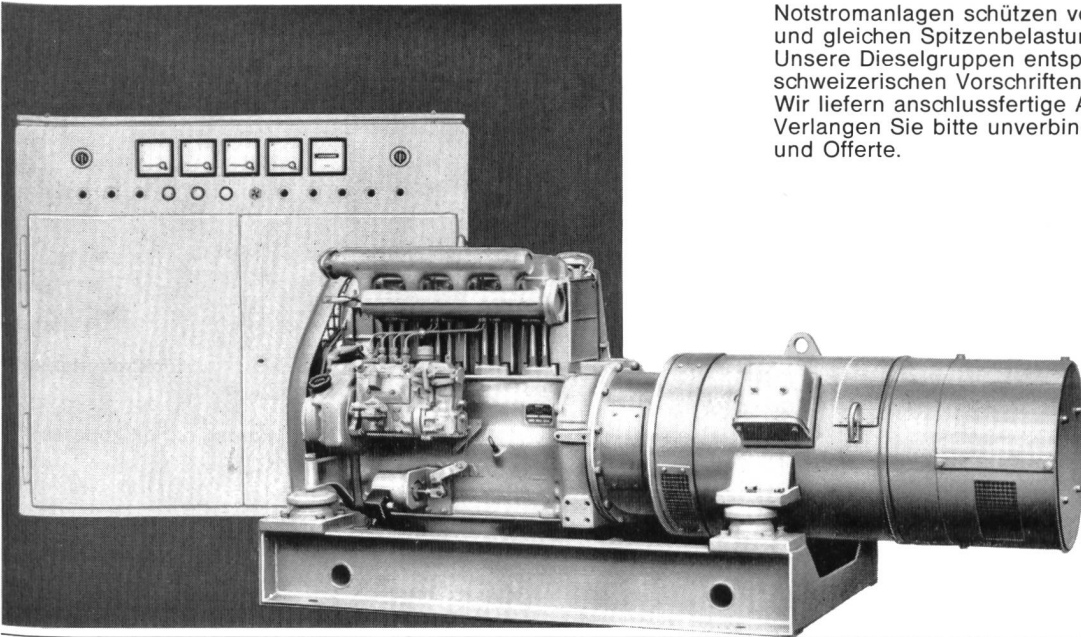
Handschriftliche Bewerbungen mit vollständigen Angaben über Bildungsgang, bisherige Tätigkeit, Sprachenkenntnisse und Referenzen sind zu richten an

EIDG. AMT FÜR STRASSEN- UND FLUSSBAU, Monbijoustrasse 40, 3003 Bern

Notstromanlagen

kurzfristig lieferbar

Notstromanlagen schützen vor Stromausfall und gleichen Spitzenbelastungen aus. Unsere Dieselgruppen entsprechen den schweizerischen Vorschriften für Zivilschutz. Wir liefern anschlussfertige Ausführungen. Verlangen Sie bitte unverbindliche Beratung und Offerte.



24 KVA, 3 x 380 V, 50 Hz, mit Dieselmotor
Leistungsbereich: ab 600 W, nach oben unbeschränkt

Siemens
Elektrizitätserzeugnisse AG
8021 Zürich, Telefon 051/25 36 00
1002 Lausanne, Téléphone 021/22 06 75



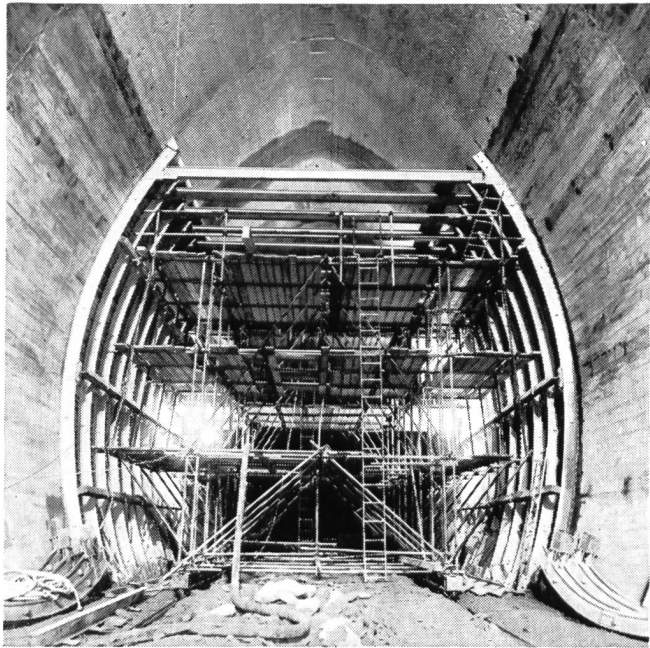
Rechenreinigungsmaschine des KW Rüchlig

Ateliers de Constructions

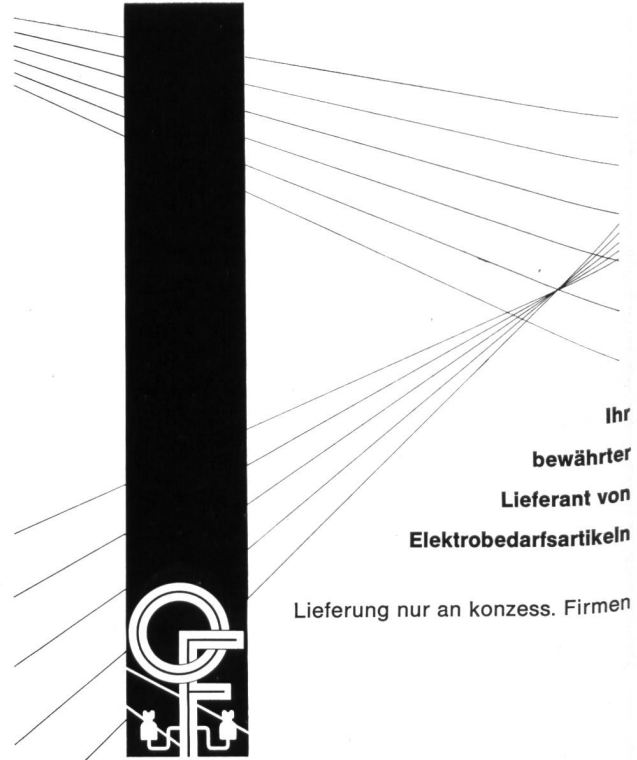
Jonneret S.A.

1211 Genève 8

**Rechen und
Rechenreinigungsmaschinen**
für sämtliche Wasserfassungen von
Kraftwerken, Pumpstationen,
Abwasser-Kläranlagen usw.



Entreprise de Travaux Publics
Pierre Chapuisat, ingénieur
 tous travaux souterrains
Lausanne Martigny



Ihr
 bewährter
 Lieferant von
Elektrobedarfsartikeln

Lieferung nur an konzess. Firmen

OTTO FISCHER AG ZÜRICH 5

Elektrotechnische Bedarfsartikel en gros
 Sihlquai 125 - Postfach 8023 Zürich ☎ 051/42 33 11

Schaffler's
 Elektr.
Zünder,
Zündmaschinen,
 Meß- und
 Prüfgeräte

ZURIMEX AG

ZUG, ALPENSTRASSE 16
 TEL. (042) 4 38 22 - 4 38 23

E. REIMANN AG BASEL



Schiff- und Wasserbau
 Telefon 061 41 21 41

Tauch- und Froschmannarbeiten
 Dükerverlegungen
 Anlegestellen mit Rammpfählen
 Kanal- und Flussbau

Nassbaggerungen
 Rammarbeiten
 Rohrverlegungen
 Sprengarbeiten
 Weidlingsbau
 Schiffsbergungen
 Echolotungen



WALTER J. HELLER AG

Bauunternehmung

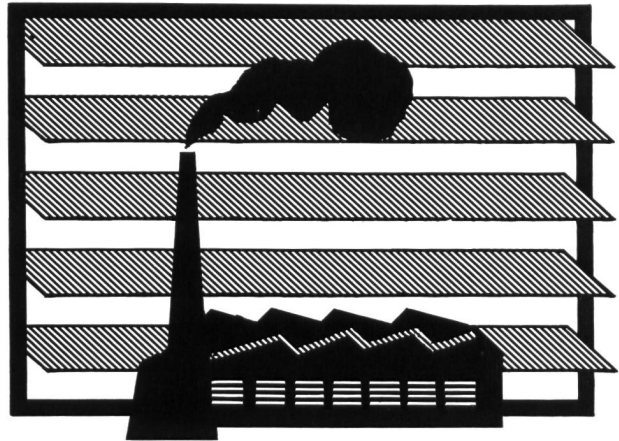
Sion BERN Ilanz

II. Juragewässer-Korrektion

Ausführung

Baulos 3: Vertiefung Nidau-Büren-Kanal

Baulos 4: Aarekorrektio bis Emme-
mündung in Gemeinschaft



LAMEGO -Lüfter



Robuste Konstruktion
Eloxierte Aluminiumprofile
Lamellen aus Glas
Zugfreie Lüftung



Regulierung nach Bedarf
Keine vorstehenden Fensterflügel
Lüftung auch bei Regen möglich
Beratung, Offerten und Referenzen durch

GRÜNINGER OLTEN + ZÜRICH 5/23

Aarburgerstr. 105
Tel. 062/53466

Josefstrasse 26
Tel. 051/425210

Zu verkaufen

Eine Partie Spundwandeisen

Fabrikneu, Fabrikat Belval.

Spezifikation:

Type BZ III A:

125 doppelte Planken, Länge 15 m = 242 400 kg
6 einfache Planken, Länge 15 m = 5 940 kg
2 Echnädel Planken, Länge 15 m = 430 kg

Type Belval II N:

5 doppelte Planken, Länge 13 m = 7 400 kg
11 doppelte Planken, Länge 12 m = 15 020 kg
13 doppelte Planken, Länge 9 m = 13 130 kg
43 doppelte Planken, Länge 6 m = 29 240 kg
1 einfache Planke, Länge 12 m = 680 kg

Preis Holl. Gulden 415.— pro Tonne im Schiff ab
Lobith (Holland).

Briefe an N. V. Scheepswerf «De Hoop», Lobith
(Holland)

Krananlagen
Elektrozüge
Aufzüge
Fahrtreppen

Schindler-Aufzug-
und Uto-Kranfabrik AG
Zürich 9/48
Telefon 051 / 52 53 10



Dieser Nummer liegt ein Prospekt der Firma Johannes Erhard,
H. Waldenmaier Erben, Heidenheim an der Brenz, bei.



**CÂBLE A GAINE ONDULÉE
EN CUIVRE OU ACIER**

**KABEL MIT WELLMANTEL
AUS KUPFER ODER STAHL**

SA DES CÂBLERIES ET TRÉFILERIES DE COSSONAY

Durchmesser:

100 bis 800 mm

umfasst unser Fabrikationsprogramm für

Stahlrohre

Es ist bekannt, dass die Betriebssicherheit des **Spiralnahtrohres** durch die Anwendung von Schweissverfahren gesteigert wird, die es gestatten, eine Schweissnaht zuverlässig und vollautomatisch herzustellen. So ist eine nach dem Unterpulver-Schweissverfahren beidseitig geschweisste Naht hinsichtlich der Festigkeit als dem Grundwerkstoff gleichwertig anzusehen. Diese Vorteile der **Spiralnahtrohr-Herstellung** führen dazu, dass **ROMAG-Röhren** überall verwendet werden können, wo hohe Ansprüche auf die Betriebssicherheit und Zuverlässigkeit gestellt werden. **Da am Spiralnahtrohr** Schweissnaht und Walzfaserlauf geneigt zur Rohrachse liegen, werden die **ROMAG-Röhren** bei Innendruck günstig beansprucht. Deshalb kann heute das **Spiralnahtrohr** beim Bau von **Gas-, Wasser-, Dampf- und Öl-Druckleitungen** eingesetzt werden.

ROMAG

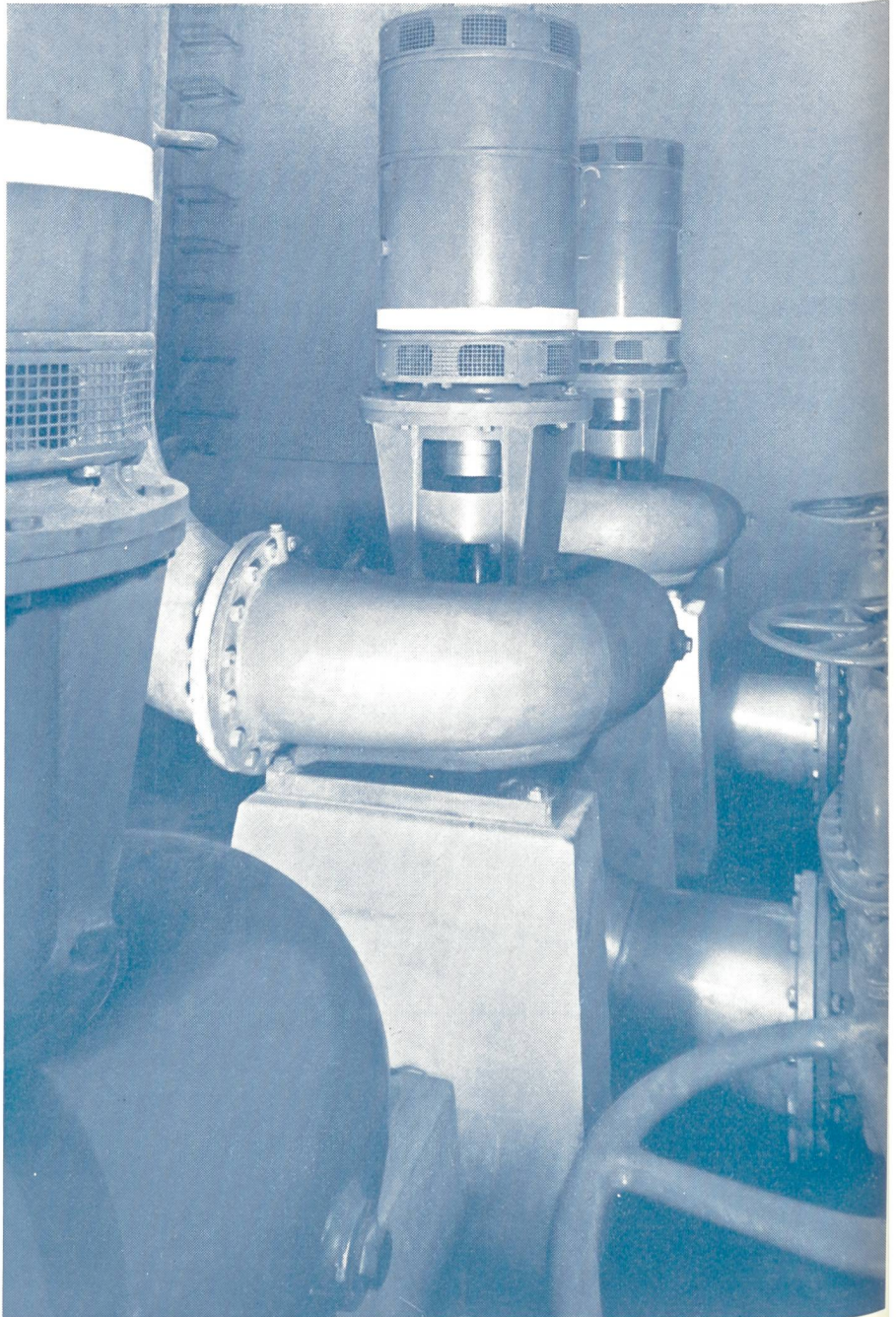
RÖHREN UND MASCHINEN AG / 3186 DÜDINGEN/FR

Tel. 037 4 34 21/22



Das erste und einzige Schweizer Werk für die Herstellung spiralgeschweisster Stahlrohre

SULZER für Abwasserförderung



Profitieren Sie von unseren lang-jährigen Erfahrungen auf dem Gebiet der Abwasserförderung, welche die Verwirklichung modernster anlagentechnischer Lösungen gestatten.

Unser Lieferprogramm auf dem Abwassersektor umfaßt

Förder- und Verfahrens- technische Einrichtungen für Kläranlagen

Abwasserpumpen jeder Art und Größe in horizontaler und vertikaler Ausführung

Schnecken-Hebewerke

Pumpen für Schlamm-Förderung und -Umwälzung

Desintegratoren für das Rechengut

Gebälse und Luftpumpen für Belüftungsbecken und Öl- und Fettabscheider

Faulraumheizungen

Abwasserpumpwerke Entwässerungspumpenanlagen

jeder Art und Größe für Städte, Gemeinden, Fabrikanlagen usw.

für Straßenunterführungen, Kraftwerksbauten, Stollen- und Tunnelbau

Gebrüder Sulzer, Aktiengesellschaft, Winterthur