

**Zeitschrift:** Wasser- und Energiewirtschaft = Cours d'eau et énergie  
**Herausgeber:** Schweizerischer Wasserwirtschaftsverband  
**Band:** 57 (1965)  
**Heft:** 1-3

## **Werbung**

### **Nutzungsbedingungen**

Die ETH-Bibliothek ist die Anbieterin der digitalisierten Zeitschriften. Sie besitzt keine Urheberrechte an den Zeitschriften und ist nicht verantwortlich für deren Inhalte. Die Rechte liegen in der Regel bei den Herausgebern beziehungsweise den externen Rechteinhabern. [Siehe Rechtliche Hinweise.](#)

### **Conditions d'utilisation**

L'ETH Library est le fournisseur des revues numérisées. Elle ne détient aucun droit d'auteur sur les revues et n'est pas responsable de leur contenu. En règle générale, les droits sont détenus par les éditeurs ou les détenteurs de droits externes. [Voir Informations légales.](#)

### **Terms of use**

The ETH Library is the provider of the digitised journals. It does not own any copyrights to the journals and is not responsible for their content. The rights usually lie with the publishers or the external rights holders. [See Legal notice.](#)

**Download PDF:** 02.04.2025

**ETH-Bibliothek Zürich, E-Periodica, <https://www.e-periodica.ch>**

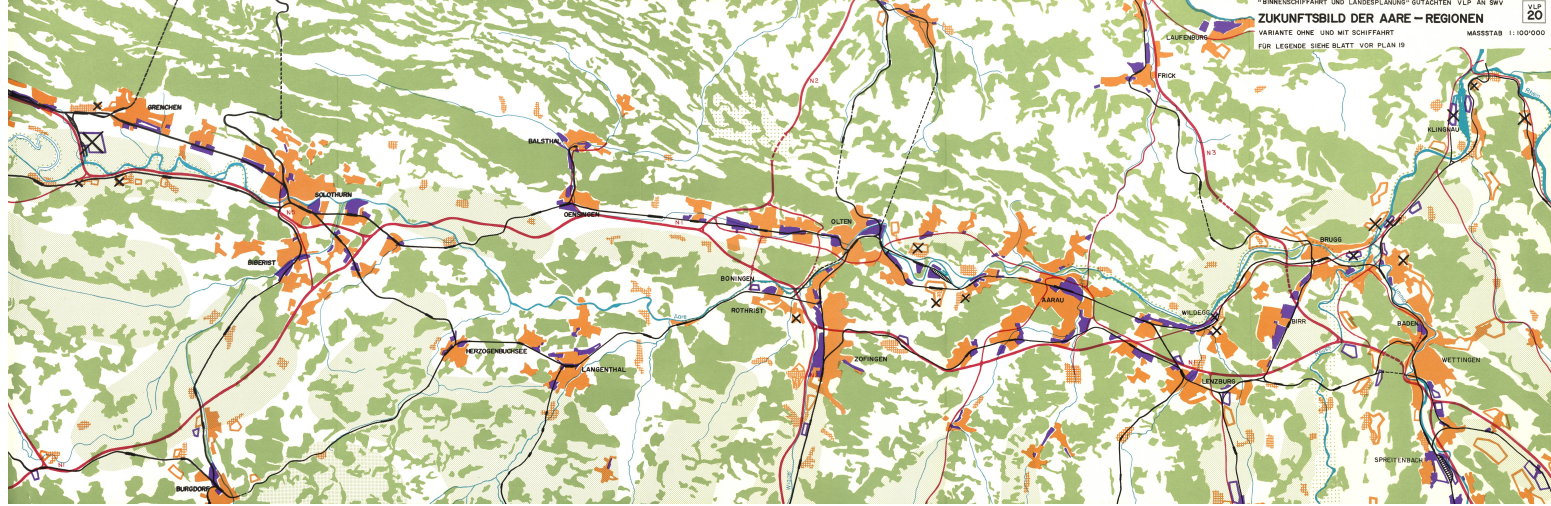
# ZUKUNFTSBILD DER REGIONEN

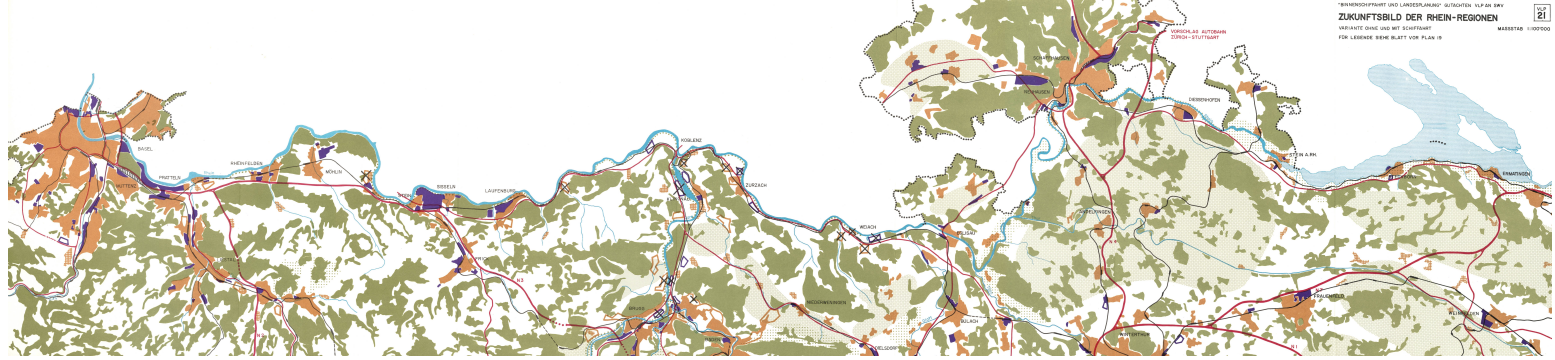
# LEGENDE

ZU DARSTELLUNG 19, 20, 21 UND 22

	WOHNZONEN VORHANDEN
	WOHNGBIETE VORHANDEN (IN GEMEINDEN OHNE ZONENPLAN)
	WOHNZONEN ZUSÄTZLICH NOTWENDIG
	INDUSTRIEZONEN VORHANDEN
	INDUSTRIEZONEN ZUSÄTZLICH NOTWENDIG
	WALD
	LANDSCHAFTS- UND NATURSCHUTZZONEN
	BEVORZUGTE LANDWIRTSCHAFTSGEBIETE
	FLÜSSE
	SEEN
	HAFEN, MÖGLICHER STANDORT
	AUTOBAHNEN UND AUTOBAHNÄHNLICHE STRASSEN
	ANDERE SCHNELLVERKEHRSSTRASSEN
	BAHNLINIEN MIT STATIONEN
	RANGIERBAHNHÖFE
	BEI VARIANTE OHNE SCHIFFFAHRT NICHT NOTWENDIGE ZONEN



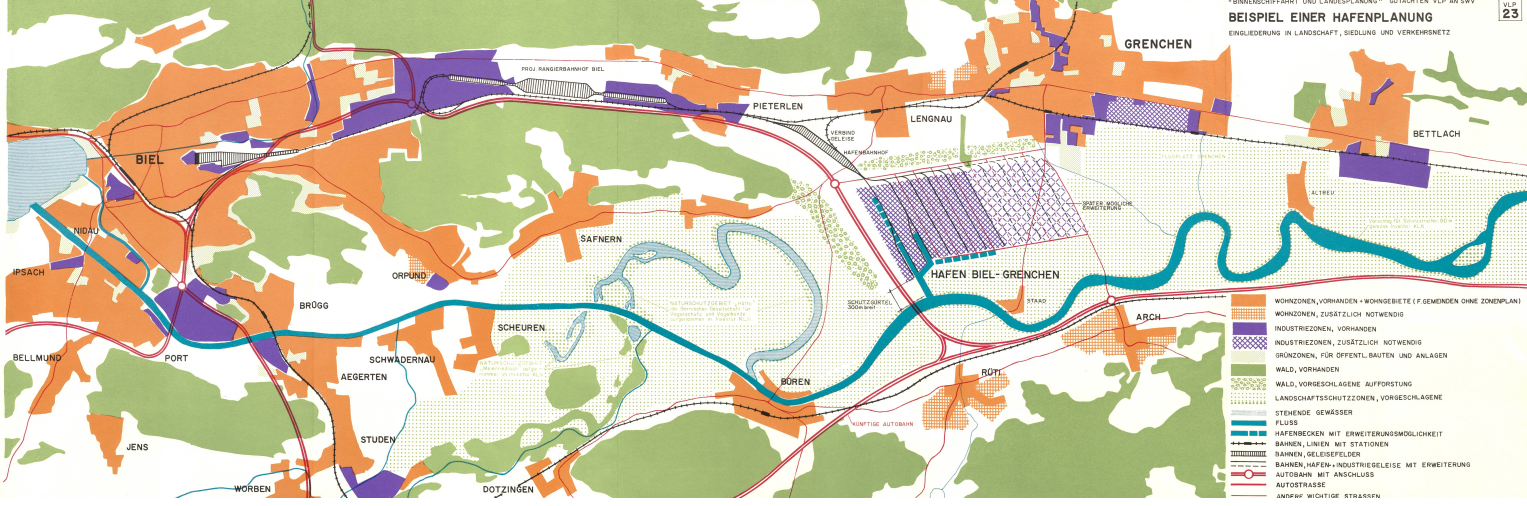






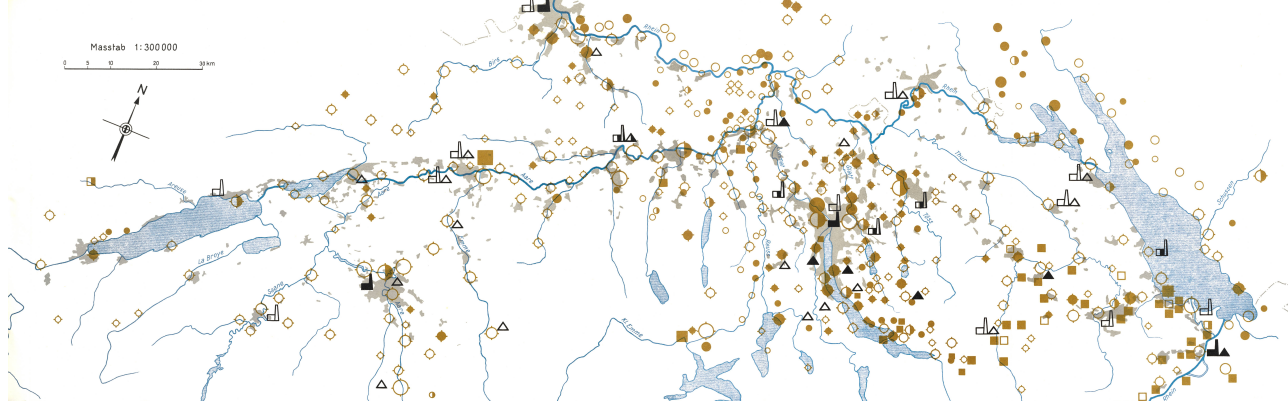
### BEISPIEL EINER HAFENPLANUNG

ENGLEDERUNG IN LÄNDLICHKEIT, SIEDLUNG UND VERKEHRSNETZ



ÜBERSICHTSPLAN ÜBER DEN STAND DER GEWÄSSERSCHUTZMASSNAHMEN bis 1970 1:300000

Masstab 1:300000



Signaturen für Abwasserreinigungsanlagen

Ausbaugröße E = EG	in Betrieb	im Bau	Baugründe in Bearbeitung
500 - 9999			
10000 - 99999			
100000 - 999999			
größer als 1000000			

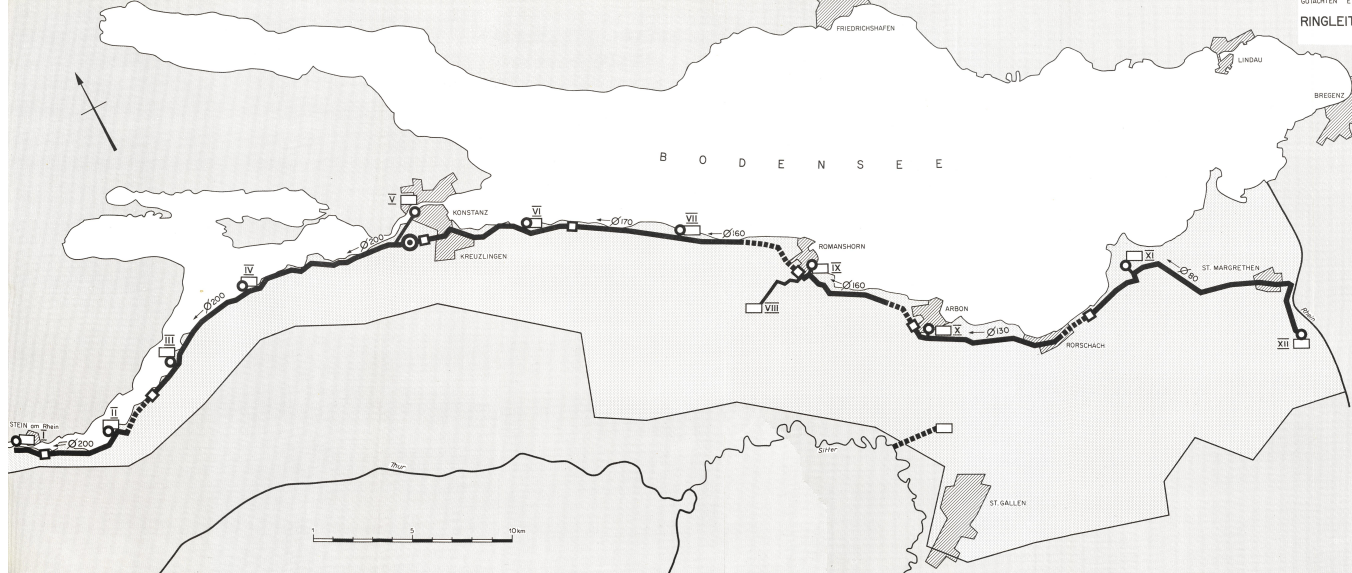
Art der Anlage:

	mechan. Anlage		mechan.-biolog. Anlage		industrielle Anlage
--	----------------	--	------------------------	--	---------------------

Signaturen für Kehrichtverwertungsanlagen

Art des Systems	in Betrieb	im Bau	Baugründe in Bearbeitung
Verbrennung			
Kompostierung			





- ABWASSERREINIGUNGSANLAGEN
- EINSPEREPUMPWERK
- ⊙ DRUCKERHÖHUNGSPUMPWERK
- RINGLEITUNG
- EINSPEREPUMPWERK
- STANDROHRE
- ▨ EINZUGSGEBIET

Durchmesser:

100 bis 800 mm

umfasst unser Fabrikationsprogramm für

# Stahlrohre

Es ist bekannt, dass die Betriebssicherheit des **Spiralnahtröhres** durch die Anwendung von Schweissverfahren gesteigert wird, die es gestatten, eine Schweissnaht zuverlässig und vollautomatisch herzustellen. So ist eine nach dem Unterpulver-Schweissverfahren beidseitig geschweisste Naht hinsichtlich der Festigkeit als dem Grundwerkstoff gleichwertig anzusehen. Diese Vorteile der **Spiralnahtröhr-Herstellung** führen dazu, dass **ROMAG-Röhren** überall verwendet werden können, wo hohe Ansprüche auf die Betriebssicherheit und Zuverlässigkeit gestellt werden. **Da am Spiralnahtröhr** Schweissnaht und Walzfaserlauf geneigt zur Rohrachse liegen, werden die **ROMAG-Röhren** bei Innendruck günstig beansprucht. Deshalb kann heute das **Spiralnahtröhr** beim Bau von **Gas-, Wasser-, Dampf- und Oel-Druckleitungen** eingesetzt werden.

## ROMAG

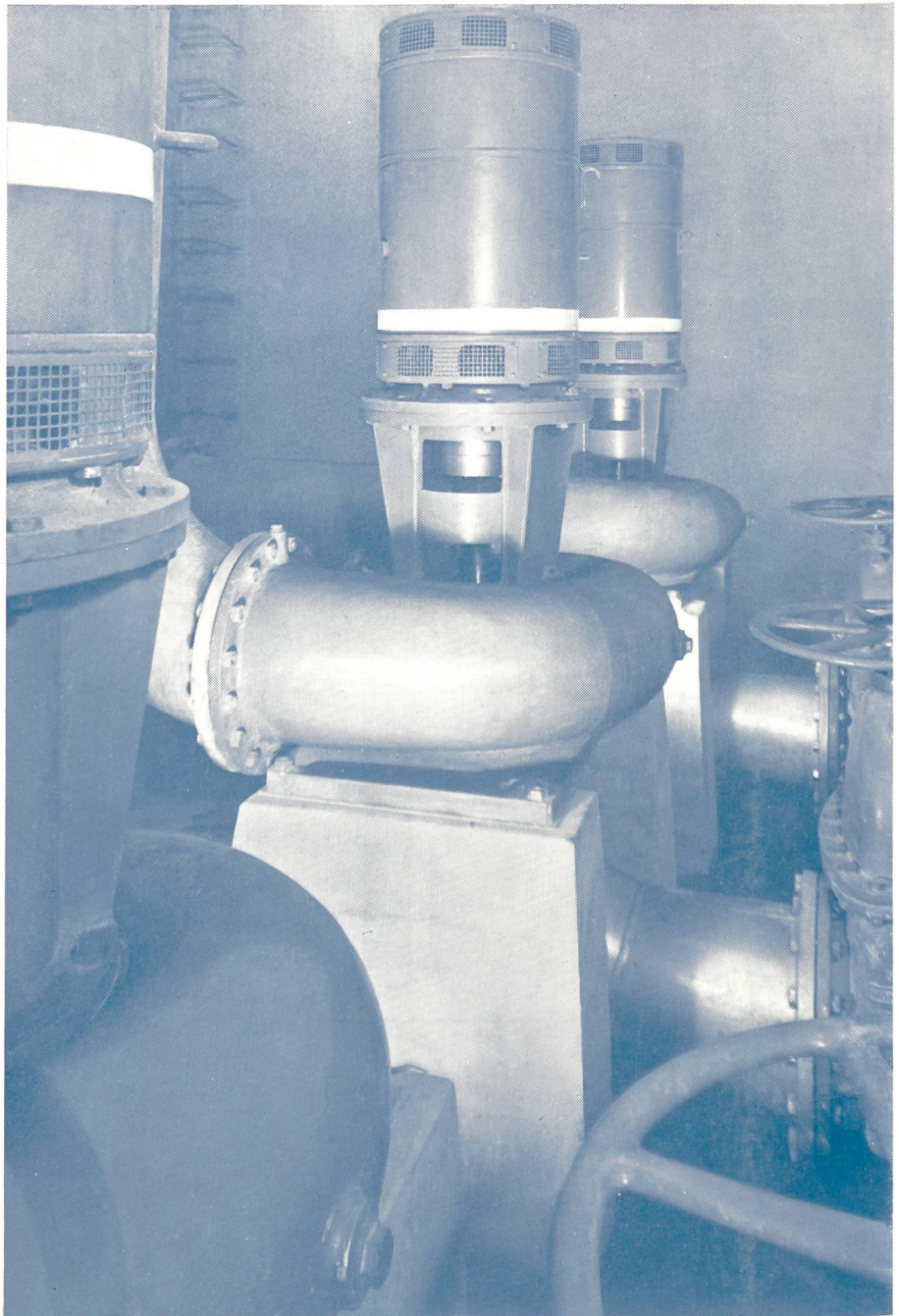
RÖHREN UND MASCHINEN AG / 3186 DÜDINGEN/FR

Tel. 037 4 34 21/22



Das erste und einzige Schweizer Werk für die Herstellung spiralgeschweisster Stahlrohre

# SULZER für Abwasserförderung



Profitieren Sie von unseren lang-jährigen Erfahrungen auf dem Gebiet der Abwasserförderung, welche die Verwirklichung modernster anlagentechnischer Lösungen gestatten.

Unser Lieferprogramm auf dem Abwassersektor umfaßt

## **Förder- und Verfahrens- technische Einrichtungen für Kläranlagen**

Abwasserpumpen jeder Art und Größe in horizontaler und vertikaler Ausführung

Schnecken-Hebewerke

Pumpen für Schlamm-Förderung und -Umwälzung

Desintegratoren für das Rechengut

Gebälse und Luftpumpen für Belüftungsbecken und Öl- und Fettabscheider

Faulraumheizungen

## **Abwasserpumpwerke Entwässerungspumpenanlagen**

jeder Art und Größe für Städte, Gemeinden, Fabrikanlagen usw.  
für Straßenunterführungen, Kraftwerkbauten, Stollen- und Tunnelbau