

Zeitschrift: Wasser- und Energiewirtschaft = Cours d'eau et énergie
Herausgeber: Schweizerischer Wasserwirtschaftsverband
Band: 57 (1965)
Heft: 11

Werbung

Nutzungsbedingungen

Die ETH-Bibliothek ist die Anbieterin der digitalisierten Zeitschriften. Sie besitzt keine Urheberrechte an den Zeitschriften und ist nicht verantwortlich für deren Inhalte. Die Rechte liegen in der Regel bei den Herausgebern beziehungsweise den externen Rechteinhabern. [Siehe Rechtliche Hinweise.](#)

Conditions d'utilisation

L'ETH Library est le fournisseur des revues numérisées. Elle ne détient aucun droit d'auteur sur les revues et n'est pas responsable de leur contenu. En règle générale, les droits sont détenus par les éditeurs ou les détenteurs de droits externes. [Voir Informations légales.](#)

Terms of use

The ETH Library is the provider of the digitised journals. It does not own any copyrights to the journals and is not responsible for their content. The rights usually lie with the publishers or the external rights holders. [See Legal notice.](#)

Download PDF: 15.03.2025

ETH-Bibliothek Zürich, E-Periodica, <https://www.e-periodica.ch>

Wir erstellen mit modernem Maschinenpark:

Kubische Tanks, Zisternen für flüssige Brennstoffe. Milchlagertanks in Leichtmetall, Stahl und rostfreiem Stahl. Gross-Silos für staubförmige und körnige Güter in Leichtmetall und Stahl. Transporttanks für Mehl. Lagertanks für alle Flüssigkeiten. Apparate für die chemische Industrie. Pneumatische Umschlagsanlagen. Filter für staubförmige Güter System STAG.

STAG

Aktiengesellschaft Maiefeld Telefon 085 - 9 19 02

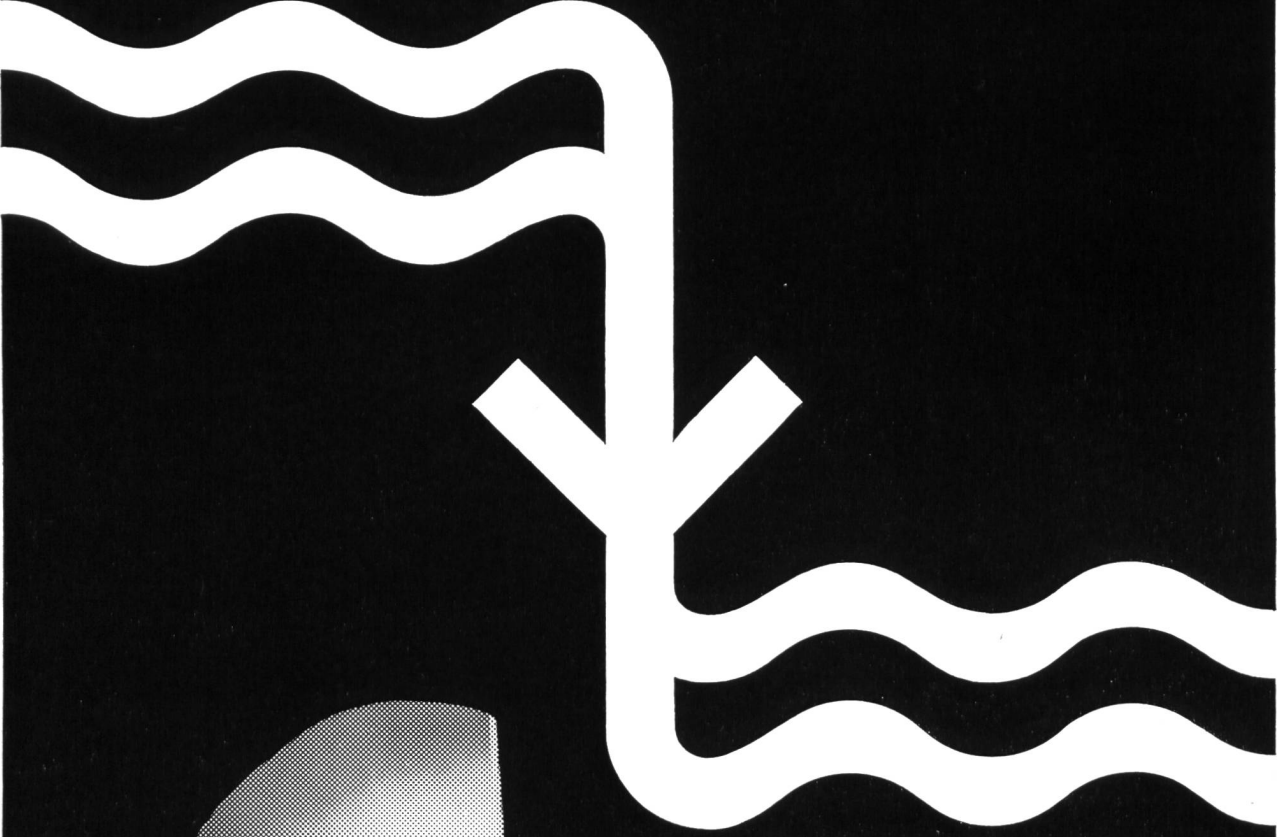


Teillieferung für ein chemisches Werk. Silo mit Tragring vollständig aus Leichtmetall. Höhe 15,50 m, Durchmesser 3,10 m. Ausgeführt mit neuesten Schutzgas-Schweissanlagen.

Die STAG übernimmt laufend und zu vorteilhaften Preisen:
Abkantarbeiten mit hydr. Presse 400 Tonnen, 5000 x 8 mm
Scherarbeiten 4000 x 13 mm

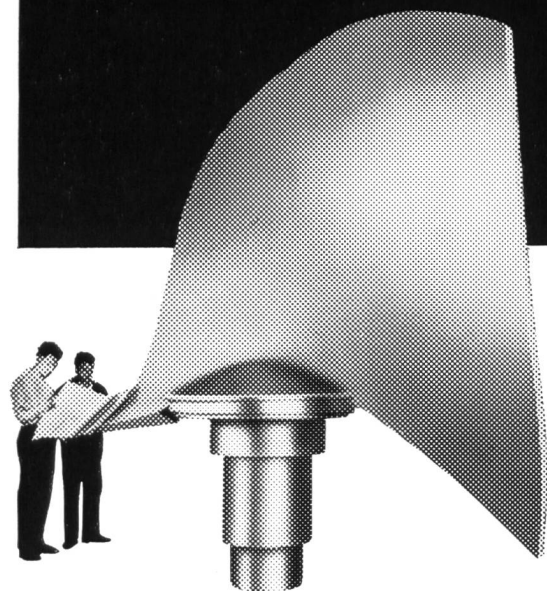
Walzarbeiten 3000 x 15 mm
Profilbiegen bis 220 mm Steghöhe

Technische Höchstleistung mit **+GF+ Stahlguss**



500 m³ = 500 000 Liter Donauwasser
pro Sekunde...

stürzen mit einem Gefälle von 17 Metern
auf die Kaplanschaufeln jeder Turbine
des Kraftwerkes «Aschach» in Oesterreich.
Diese Schaufeln bestehen aus
+GF+ Stahlguss.



Kaplanschaufel «Aschach», Gewicht 19,5 t
+GF+ Stahlguss mit 13% Chrom

Reiche Erfahrung, spezialisierte Arbeitskräfte, grosszügiges Forschungsprogramm, sowie ständige Verbesserung der Fabrikations- und Kontrolleinrichtungen bieten Gewähr für die hervorragende Qualität von **+GF+ Stahlguss.**

Sg 727/1

Georg Fischer Aktiengesellschaft, Schaffhausen

Telephon (053) 5 60 31 und (053) 5 70 31

Kabelwerke Brugg AG

Bleikabel
Kunststoffkabel
Drahtseile





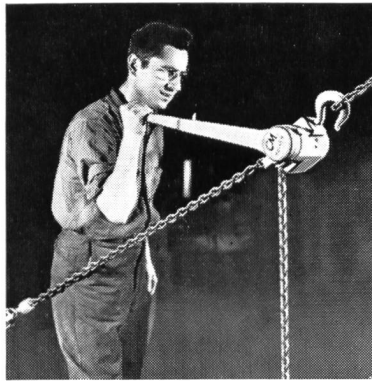
10 Tonnen,
wiegt nur
115 kg
mit 3,6 m
Standardhub

1/2-10 t

Symbol des Vertrauens



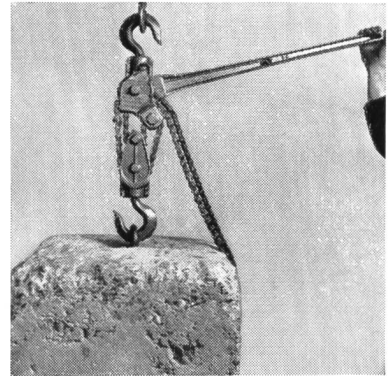
hochwertig legierte Flaschen-
zugprodukte vermeiden
Unfälle und sparen wertvolle
Arbeitskraft



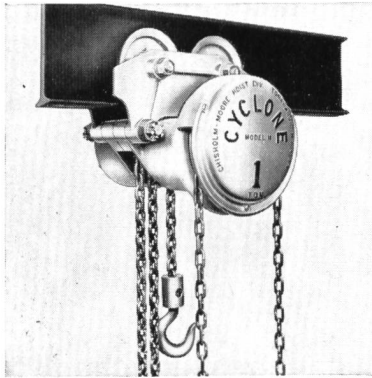
PULLER mit Alloy-Gliederkette,
3/4-6 t



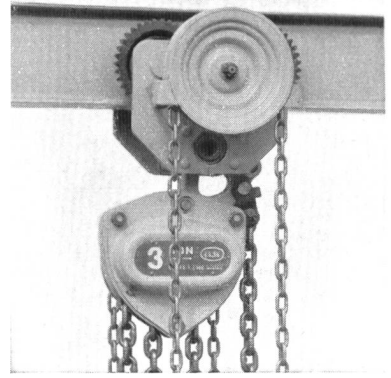
Elektrozüge mit Oberhaken
oder Laufkatze, 1/8-2 t



SAFETY PULL mit Gall'scher Kette,
3/4-13,5 t



Einstückkonstruktion, 1/2-6 t,
grösste Bauhöhe nur 480 mm



Niedriger Anbautyp (Herzform)
1/2-5 t, mit Oberhaken bis 20 t

Vollständiges Fachprogramm
Lückenlose Typenreihen
Grosses Lager und Servicewerkstatt
Sofortige Lieferungen

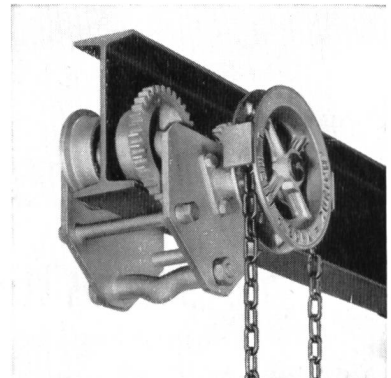
Verlangen Sie unsere Prospekte
oder Offerte!

L.Meili & Co.

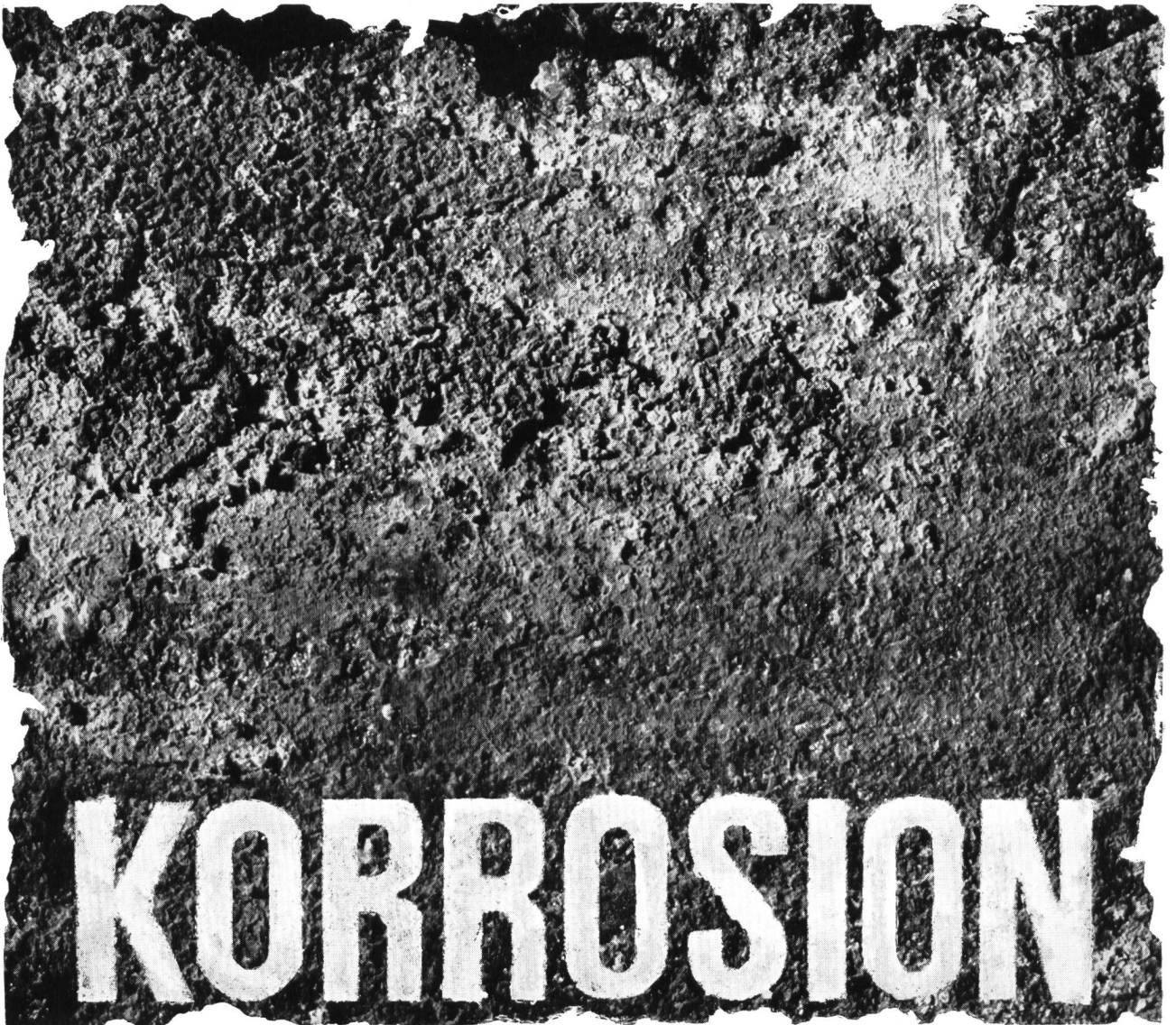
8046 Zürich

Zehntenhausstrasse 63
Telefon 051 / 57 03 30 - 34

Hebe- und Fördermittel,
Industrieausrüstungen



Laufkatzen 1/4-25 t.
Sämtliche Typen



KORROSION

SCHUTZ

Kampf der zerstörerischen Korrosion mit den wissenschaftlich erforschten und getesteten Schutzanstrichen von FEYCO, dem Spezialisten für Korrosionsschutz!

Rufen Sie den FEYCO-Berater! FEYCO findet auch für Ihr Problem eine Lösung.



Georg Fey + Co. AG. Lackfabrik
9430 St. Margrethen, 071 7114 66

MEILI baut Qualitätskrane seit über 20 Jahren



MEILI Bockkrane «Portique» sind:

- in 7 Teile zerlegbar
- in der Höhe teleskopisch verstellbar
- im Handumdrehen aufgestellt und zerlegt
- mit Lastwagen leicht transportiert

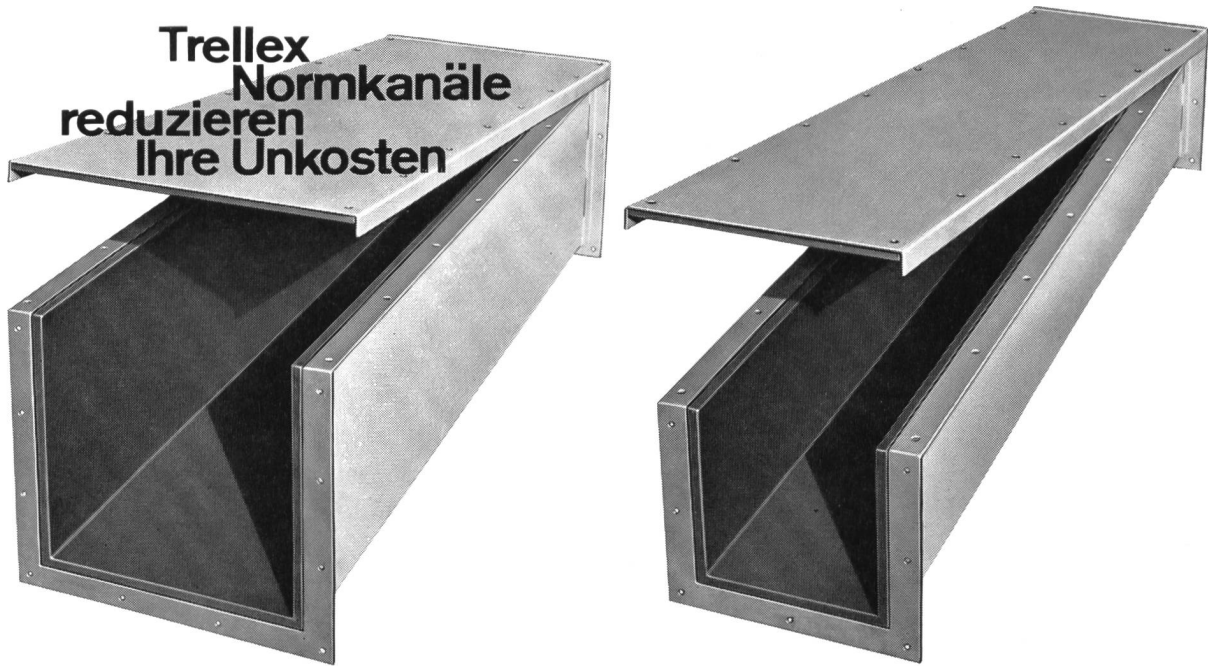
Prospekt 79-We.

L. Meili & Co.

8046 Zürich — Hebe- und Fördermittel

Zehntenhausstrasse 63 Telefon (051) 57 03 30

**Trellex
Normkanäle
reduzieren
Ihre Unkosten**



Trellex Normkanäle sind mit Verschleiss-Schutzgummi ausgekleidet. Diese staubdichte Konstruktion ergibt längere Laufzeiten und praktisch eine geräuschlose Materialförderung. Die Dimensionen von 250 x 250 mm und 400 x 400 mm sind in den Längen 1000 mm und 1500 mm ab Lager lieferbar.

Verlangen Sie bitte unsere Offerte oder den Besuch eines Beraters.

Siebag AG 8105 Regensdorf Telephone 051 94 40 47



BLEI - AKKUMULATOREN mit Großoberflächenplatten Planté
Röhrchenplatten DYNAC
Gitterplatten

ALKALISCHE AKKUMULATOREN mit Taschenplatten
Röhrchenplatten
Sinterplatten

SILBER - ZINK - AKKUMULATOREN

FÜR ALLE ANWENDUNGSGEBIETE . . .

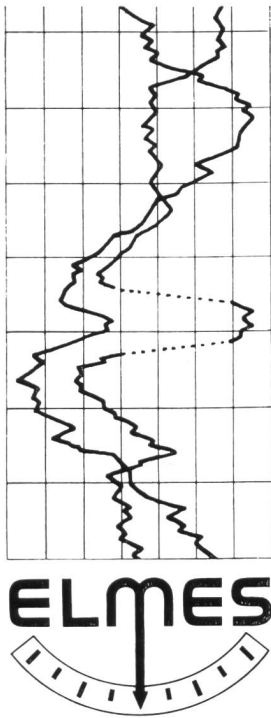
Schaltanlagen
Telephonzentralen
Steuer- und Sicherungsanlagen
Alarmanlagen
Nachrichtengeräte
Meßgeräte

Notbeleuchtung
Traktion
Bahnen
Straßenbahn und Trolleybus
Schiffahrt
Flugwesen

. . . DEN GEEIGNETEN AKKUMULATOR

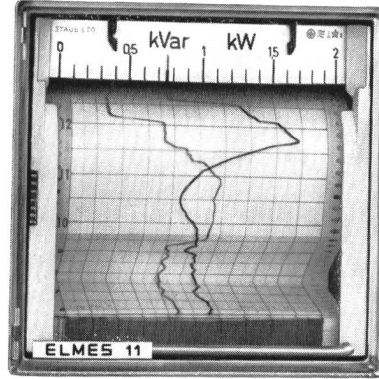
Wir beraten Sie gerne.

LECLANCHÉ SA YVERDON



ELMES 11 Faltpapierschreiber

Frontrahmen 144 x 144 mm
 Tintenlose Aufzeichnung
 in ein oder zwei Farben
 Einfache Handhabung
 Kontrolle des Streifens
 ohne Registrierunterbruch
 Stossfeste Messwerke
 Lieferbar mit Grenzwertregler



STAUB & CO. RICHTERSWIL

Fabrik elektrischer Messinstrumente / Tel. (051) 95 92 22



Druckleitungen Kollektoren Hosenrohre Winden

STAHL- und MASCHINENBAU AG

6048 HORW

(041) 4177 66

Kraftwerke Hinterrhein AG Thusis Stausee Sufers

3 Hochwasser-
Entlastungsklappen



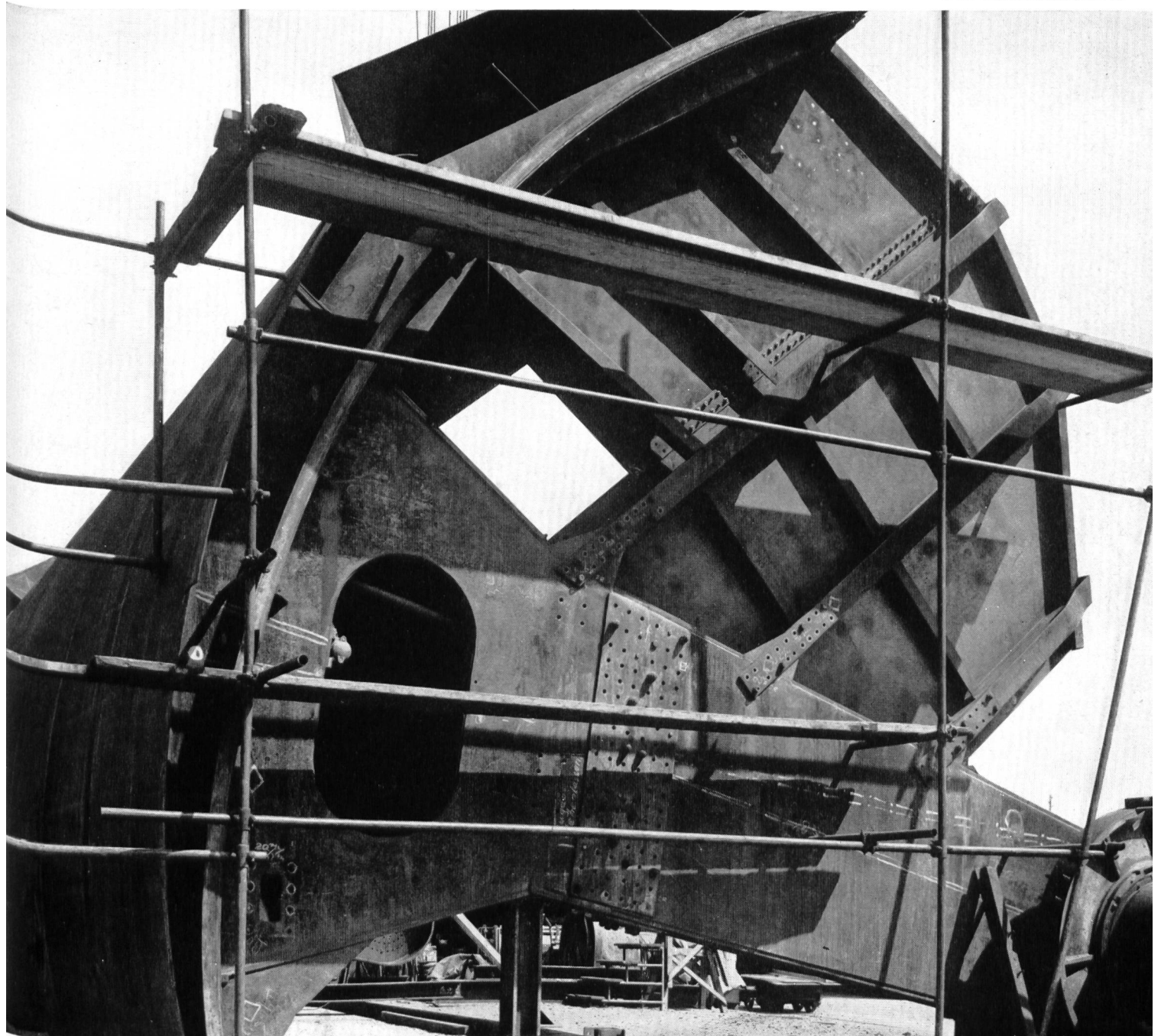
Die drei Hochwasser-Entlastungsklappen können einer automatischen, digitalen, wasserstandsabhängigen Steuerung unterstellt werden.
(Regulierungsbereich des Wasserstandes = 20 Stufen zu 1 cm)

FRANZ RITTMAYER AG 6300 ZUG 2

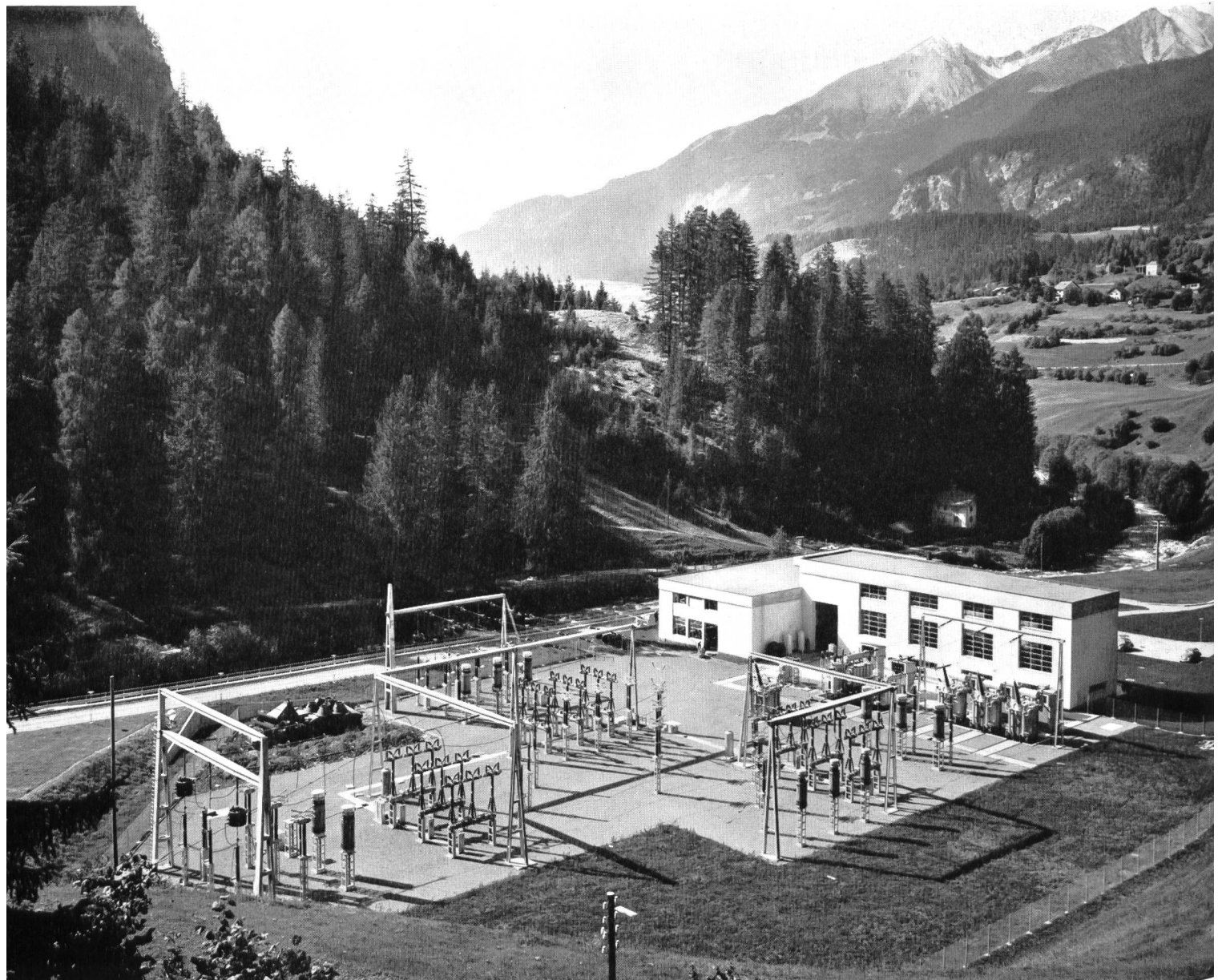
Tafelschützen
Segmentschützen
Sektorschützen
Klappen
Dammbalken
Schleusentore
Rechen
Druckrohrleitungen
Druckschachtpanzerungen
Verteilleitungen

Projektierungen
Bau
Montage

Buss AG
Basel
Pratteln

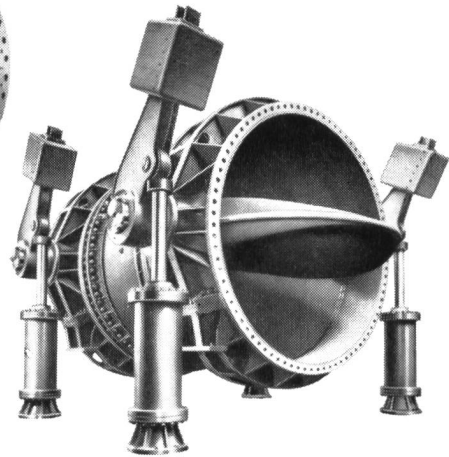
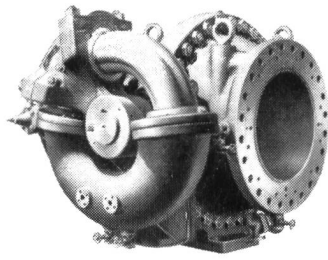


ELEKTRO-WATT INGENIEURUNTERNEHMUNG AG ZÜRICH



Zentrale und Schaltanlage Filisur der Albula-Landwasser Kraftwerke

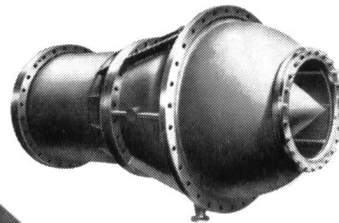
PROJEKTIERUNG UND BAULEITUNG
VON WASSERKRAFTANLAGEN
VON NUKLEAREN UND KONVENTIONELLEN
THERMISCHEN KRAFTWERKEN



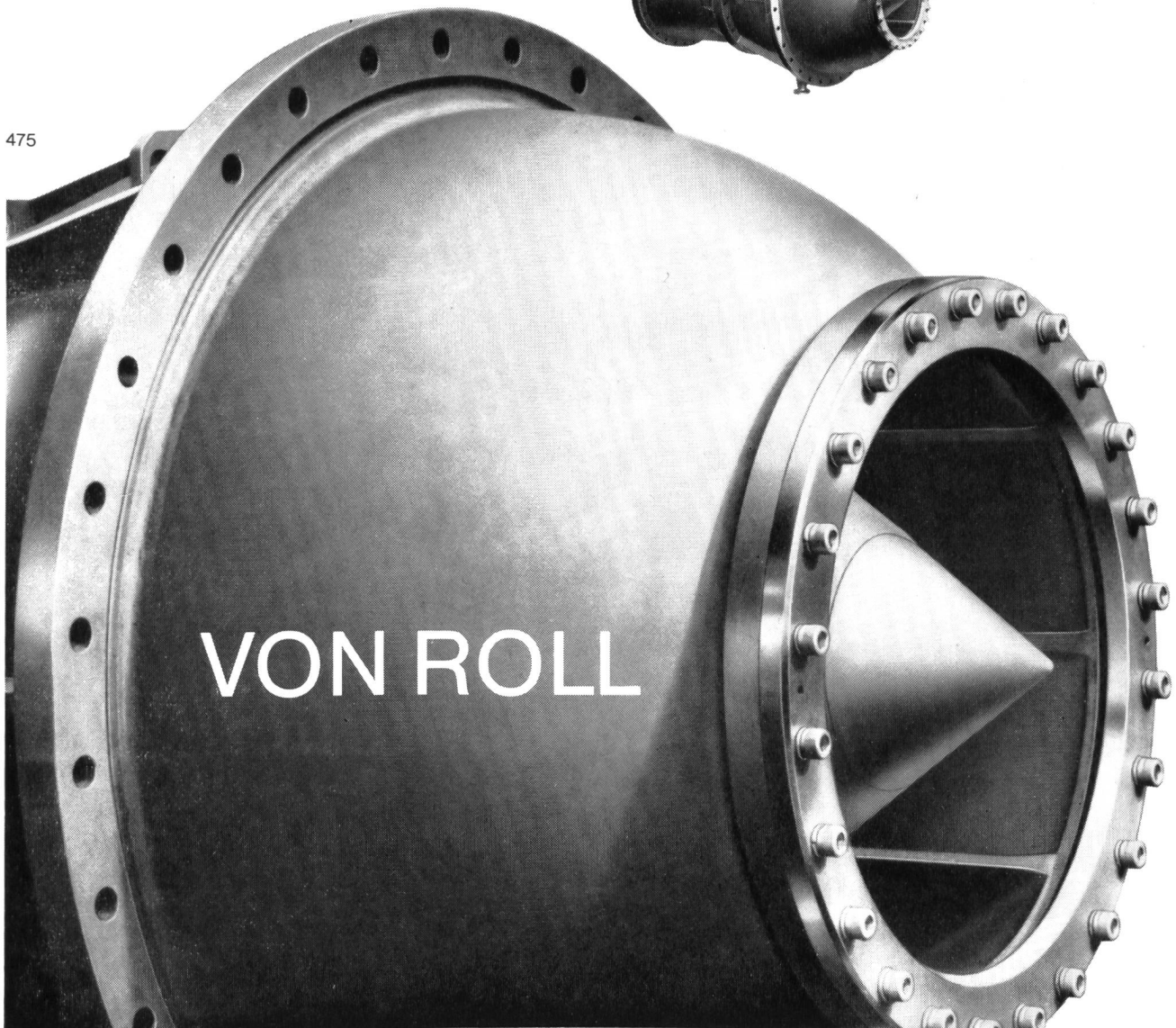
Absperrorgane für Wasserkraftwerke

- Turbinenschieber
- Pumpenschieber
- Rohrbruch-Sicherheitsorgane
- Grundablässe
- Energievernichter

VON ROLL AG. Klus, Schweiz



475



VON ROLL



Plastocrete für Sperrbeton

Kläranlage Werdhölzli Zürich

Plastocrete-N

Dosierung: 0,5% des Zementgewichtes



Kaspar Winkler+Co.

Fabrik für chemische Baustoffe Zürich (051) 62 40 40
Chur St. Gallen Luzern Bern Basel Lausanne