

Zeitschrift: Wasser- und Energiewirtschaft = Cours d'eau et énergie
Herausgeber: Schweizerischer Wasserwirtschaftsverband
Band: 58 (1966)
Heft: 7

Werbung

Nutzungsbedingungen

Die ETH-Bibliothek ist die Anbieterin der digitalisierten Zeitschriften. Sie besitzt keine Urheberrechte an den Zeitschriften und ist nicht verantwortlich für deren Inhalte. Die Rechte liegen in der Regel bei den Herausgebern beziehungsweise den externen Rechteinhabern. [Siehe Rechtliche Hinweise.](#)

Conditions d'utilisation

L'ETH Library est le fournisseur des revues numérisées. Elle ne détient aucun droit d'auteur sur les revues et n'est pas responsable de leur contenu. En règle générale, les droits sont détenus par les éditeurs ou les détenteurs de droits externes. [Voir Informations légales.](#)

Terms of use

The ETH Library is the provider of the digitised journals. It does not own any copyrights to the journals and is not responsible for their content. The rights usually lie with the publishers or the external rights holders. [See Legal notice.](#)

Download PDF: 15.03.2025

ETH-Bibliothek Zürich, E-Periodica, <https://www.e-periodica.ch>

► Wir planen, fabrizieren und montieren für Sie

Fabrikationsprogramm



Aluminium-Behälter STAG an der Schwereiseilbahn der KW Linth-Limmern,
Fassungsvermögen 16 t Zement

- Transporttanks- und Behälter für staubförmige und körnige Schüttgüter
- Transporttanks- und Behälter für alle Medien
- Apparate, Behälter, Silos, Rohrleitungen für alle Industrien
- Umschlagsanlagen
- Pneumatische Förderinnen
- Staubfilter
- Vorfabrikationsschalungen
- Stollenschalungen
- Rigolenschalungen
- Konstruktionen aller Art
- Eigene Konstruktion oder nach eingesandten Entwürfen
- Abkantarbeiten
- Scherarbeiten
- Walzarbeiten
- Profilbiegen
- Wir verarbeiten:
 - Leichtmetall
 - nichtrostenden Stahl
 - Stahl

STAG

Aktiengesellschaft
Maiefeld
Telefon 085 9 19 02

Unsere Fachleute beraten Sie jederzeit gerne
Verlangen Sie einen unverbindlichen Besuch

Tochtergesellschaften:

STAG Staubgut-Transport-Ges. m. b. H., Schruns, Oesterreich
STAG Bulk Equipment (Pty.) Ltd., Johannesburg, South Africa

Spitzenprodukte der Technik

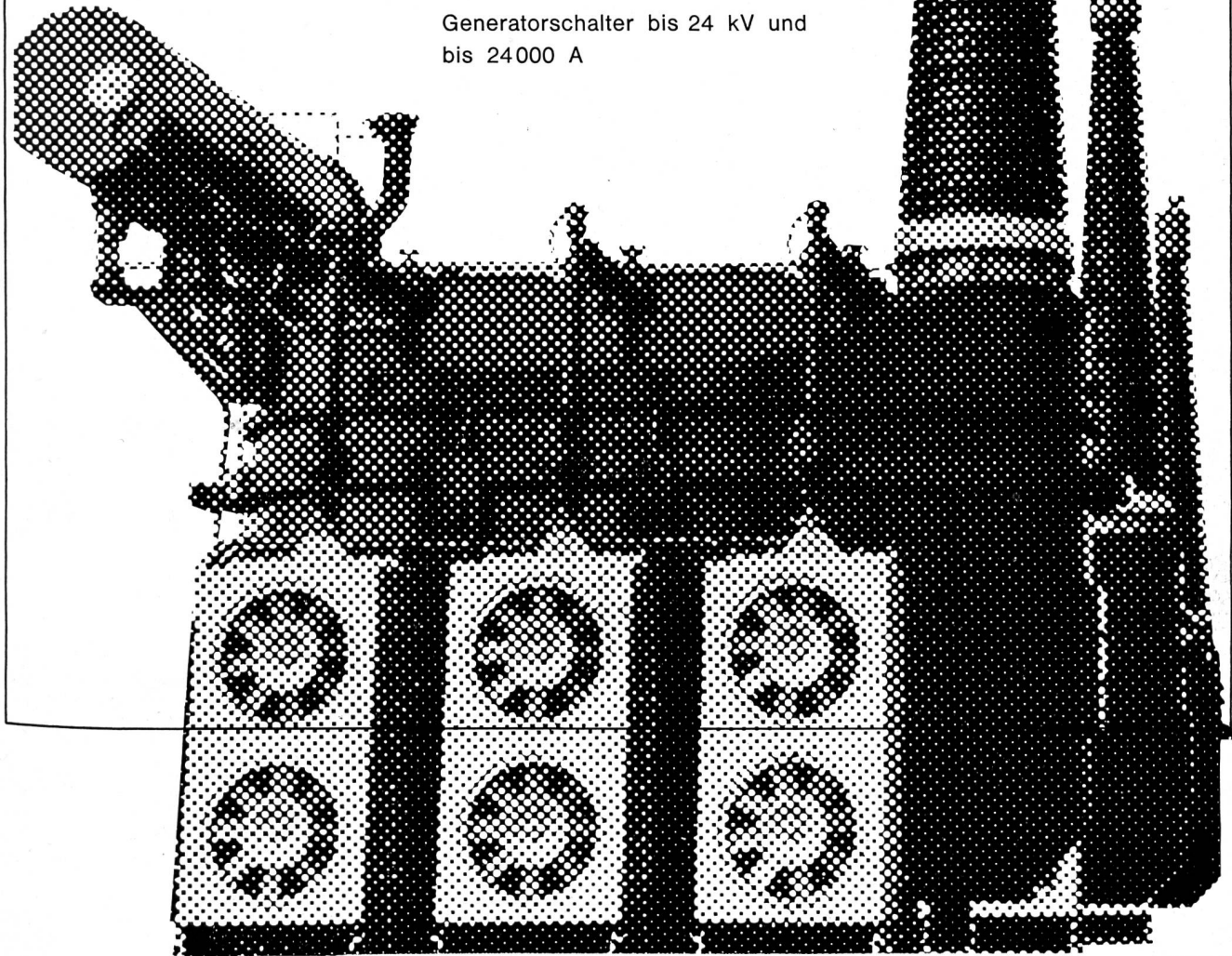


165-MVar-Gruppe von Kompensations-
drosselspulen im kanadischen 735-kV-
Übertragungssystem Montreal-Manicouagan
der Quebec Hydro-Electric Commission,
Montreal, Kanada

Für Betriebsspannungen bis 750 kV:

Druckluftschalter
Abschaltleistung bis 60000 MVA
Autotransformatoren
Zweiwicklungstransformatoren
Kompensationsdrosselspulen
Scherentrenner
Überspannungsableiter

Generatorschalter bis 24 kV und
bis 24000 A

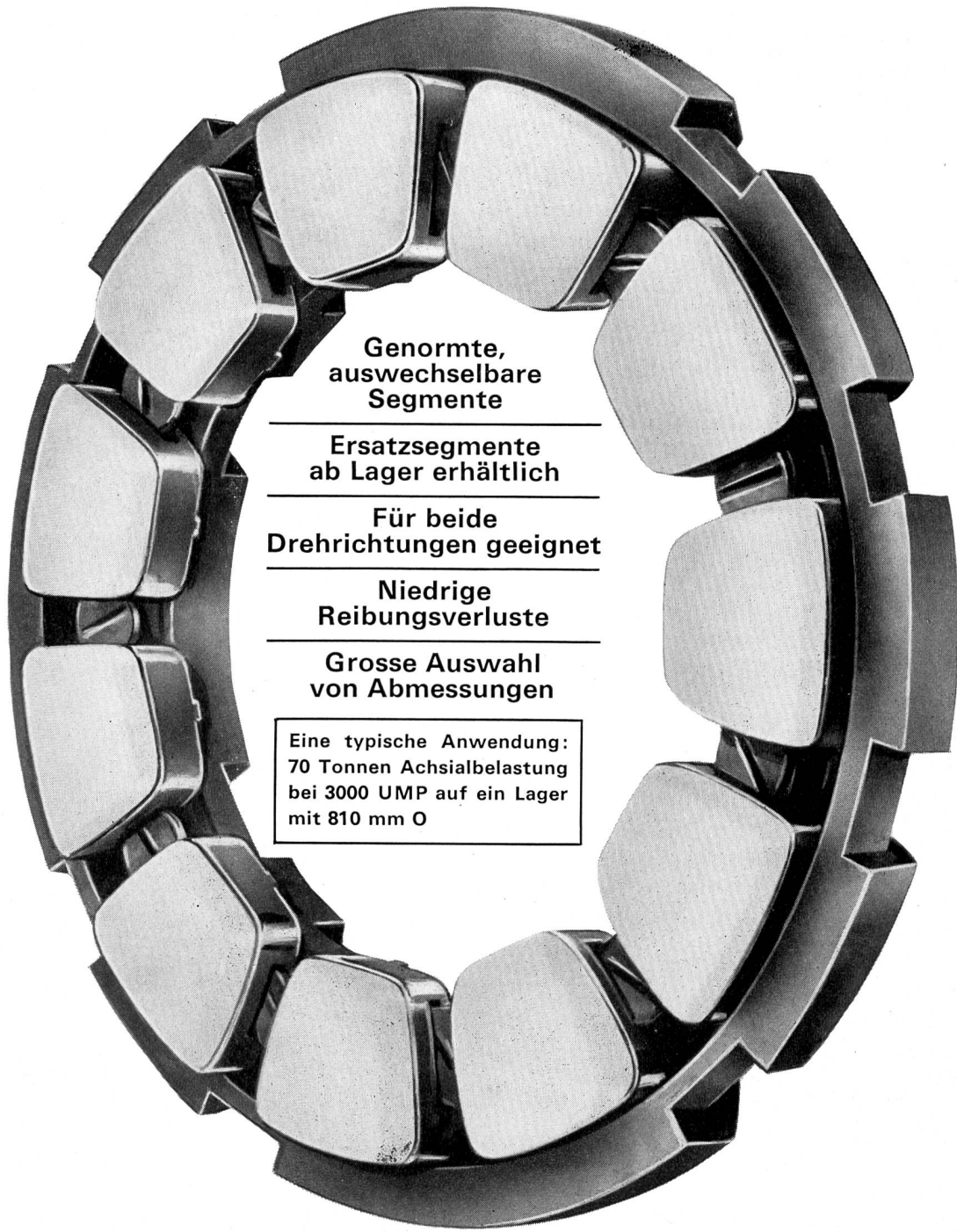


131536 - VIII

Aktiengesellschaft

BROWN, BOVERI & CIE.,

Baden



**Genormte,
auswechselbare
Segmente**

**Ersatzsegmente
ab Lager erhältlich**

**Für beide
Drehrichtungen geeignet**

**Niedrige
Reibungsverluste**

**Grosse Auswahl
von Abmessungen**

**Eine typische Anwendung:
70 Tonnen Achsialbelastung
bei 3000 UMP auf ein Lager
mit 810 mm O**

**ALLE DIMENSIONEN
BEREITS ERFOLGREICH**

Lassen Sie sich durch uns über Segment-Achsiallager beraten. Für vollständige Informationen verlangen Sie das Handbuch Nr. 5 für den Konstrukteur, in deutscher Sprache. Auf Anfrage der Direktion werden wir gerne an jede Firma für sämtliche Konstrukteure die notwendige Anzahl von Handbüchern senden.

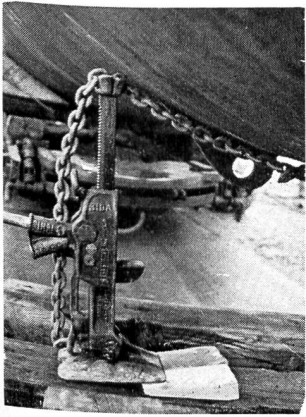
Wir werden ferner jedem Konstrukteur ein Exemplar senden, der dasselbe mit dem Briefkopf seiner Firma verlangt.



IM EINSATZ

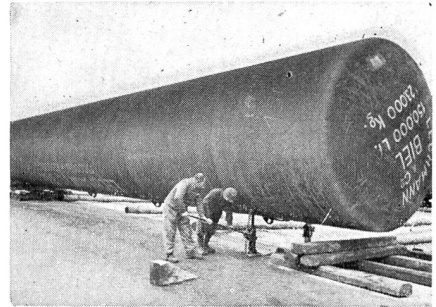
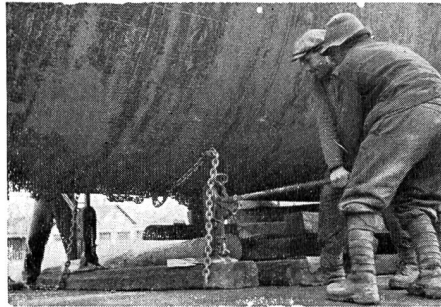
SEGMENT ACHSIALLAGER

THE GLACIER METAL COMPANY LIMITED · ALPERTON · WEMBLEY · MIDDLESEX
TRISTAR A. G. CHENE-BOURG/GENEVE SCHWEIZ Telefon (022) 35 81 30



Hochwertig legierte Ausrüstungen vermeiden Unfälle und sparen wertvolle Arbeitskraft

Sofortige Lieferungen. Vollständige Fachsortimente. Geschlossene Typenreihen. Grosse Fertig- und Ersatzteillager. Eigene Produktions-, Prüf- und Servicestätten. Generalvertretungen erster Markenerzeugnisse im EWG- und EFTA-Raum.

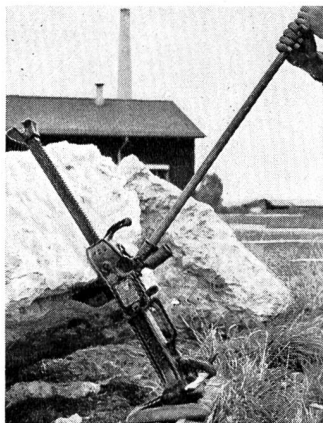


MEILI-SIMPLEX Universal- und Gelenkfusswinden

Ob vertikal, schräg oder horizontal, mit den auf Abstand betätigten Simplex-Winden beherrscht und kontrolliert der Mann die Last und das Arbeitsfeld und ist dadurch gegen Ueberraschung gefeit. Simplex ist die ideale Zahnstangenwinde, für das Baugewerbe, Genie und Behörden besonders geeignet und hervorragend bewährt.

Garantie: 1 Jahr für mechanische Winden.

Nrn. 522, 1016 und 310 A, 5, 10 und 15 t, 355 bis 405 mm Hub, mit doppelter Rätchenmündung und Stabbetätigung für jede Lage. Ausgerüstet mit Einstückganzstahl-Rippengehäuse und beweglicher Fundamentplatte mit Rippen. Sehr sparsam im Gebrauch, da sozusagen kein Verschleiss; keine Distorsion kann sie beschädigen, keine Last knicken oder öffnen. Dank Abstandsbetätigung sind Unfälle praktisch ausgeschlossen. Mit 2 Standard- und 1 bzw. 2 Spezialzubehören für 1001 Anwendungen lieferbar, wie die Abbildungen zeigen. **Prosp. 82-We.**

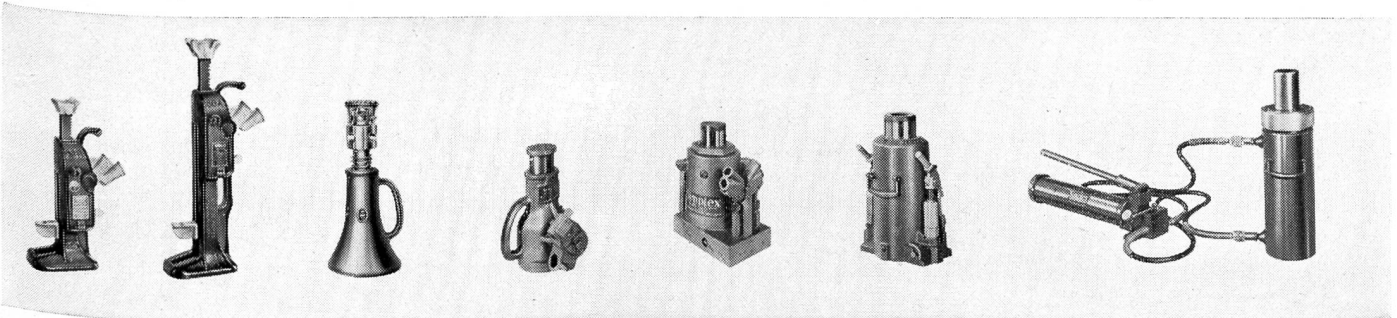


Meili-Simplex hat das grösste Sortiment mit rund 400 mechanischen und hydraulischen Winden, die zu Tausenden überall in der Schweiz verwendet werden. Unten sind nur einige der gangbaren Typen und Modelle illustriert. Wir liefern jedes Hebezeug in jeder Ausführung, Tragkraft und mit kleinster Bauhöhe **sofort ab Lager.**

Verlangen Sie unsere ausführlichen Prospekte oder Offerte.

L. MEILI & Co., 8046 Zürich

Zehntenhausstrasse 63, Telefon 051 / 57 03 30
Hebe- und Fördermittel — Allweg-Geräte



84 A-2029

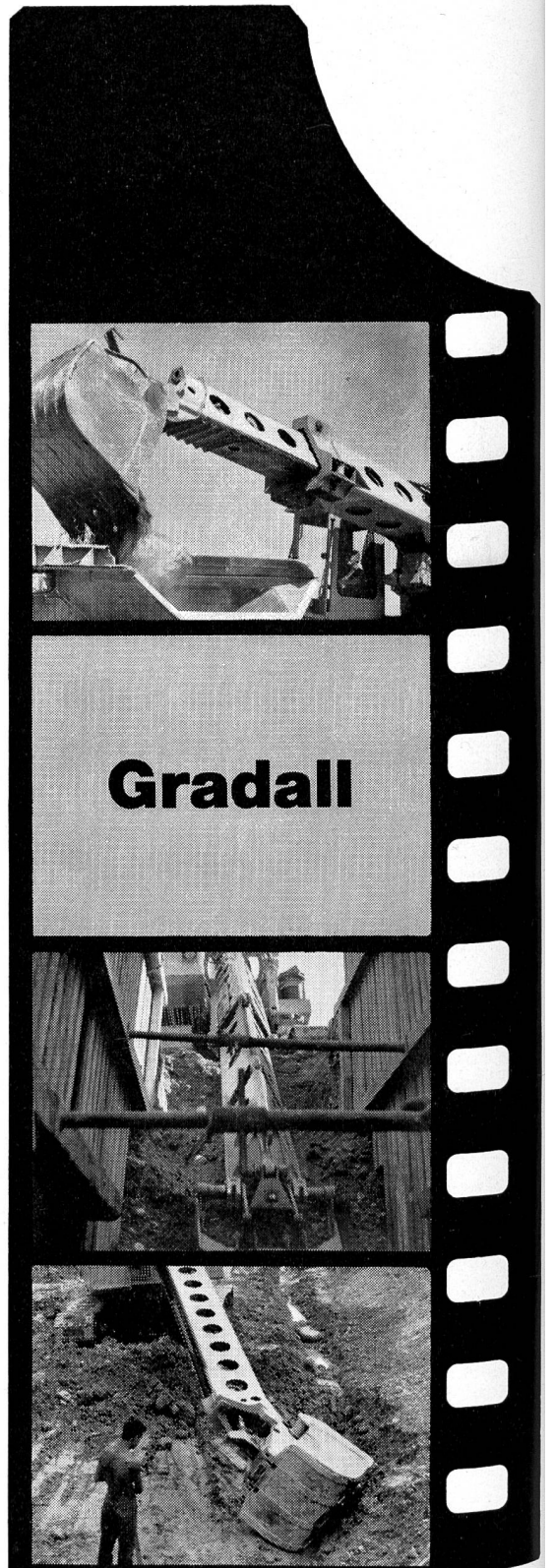
4-Way-HT

1510-5010

HJ

Jenny

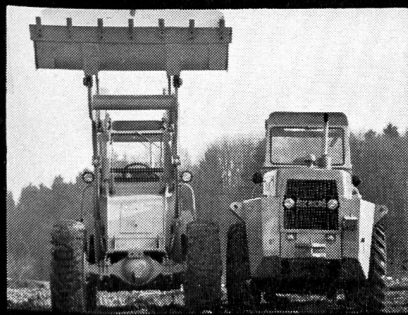
Remotrol



Charles **Keller**



J.C.B.

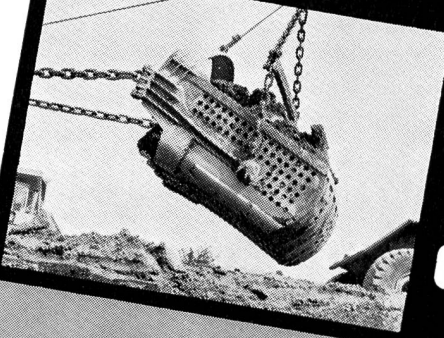


Michigan

Charles Keller Baumaschinen
8304 Wallisellen, Kriesbachstr. 1
Tel. 051/93 39 33

Machines d'entreprise
Charles Keller, 1162 St-Prex
Tél. 021/76 13 91

b+f corso 120.65



Hendrix



Cedarapids





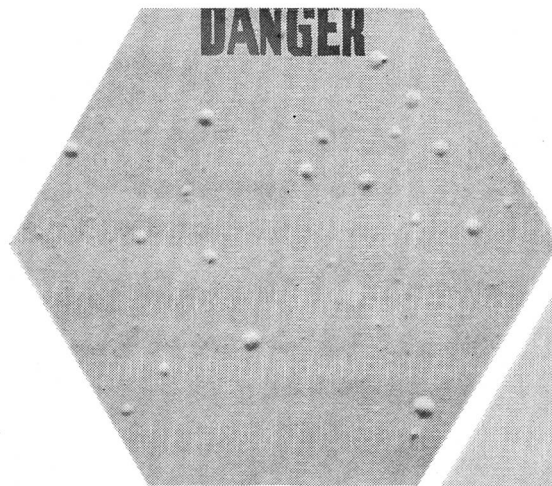
CORTAILLOD

Sté D'EXPLOITATION DES CABLES ÉLECTRIQUES

**CABLES
SOUS PLOMB**

**CABLES
THERMOPLASTIQUES**

**BLEIKABEL
KUNSTSTOFFKABEL**



nicht strahlengeschützt



strahlengeschützt

imerit EP

Schutzfarbe für Atomkraftwerke und alle strahlungsgefährdeten Räume wie:

- Reaktoranlagen
- Kernforschungszentren
- Isotopenlaboratorien
- Kliniken
- Luftschutzräume etc.

Imerit-EP nimmt nur eine geringe Strahlendosis auf und ist leicht dekontaminierbar.

Zudem ist Imerit-EP sehr abriebfest sowie beständig gegen Chemikalien, Öle, Fette, Alkalien, Blut, Detergentien, Abwasser etc.

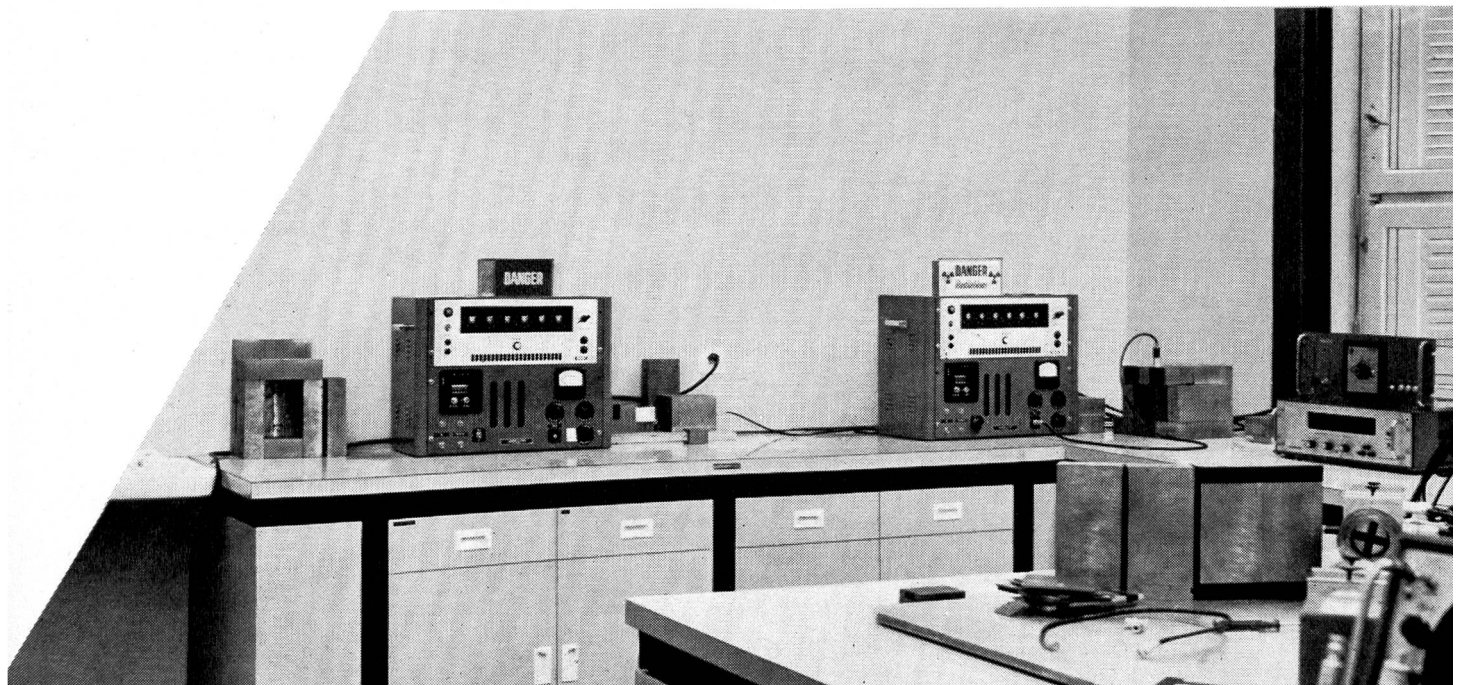
Unsere Spezialisten, Chemiker und Ingenieure stehen Ihnen jederzeit gerne für die Lösung aller Ihrer Probleme des Oberflächen- und Korrosionsschutzes zur Verfügung. IMERIT-Farben sind weltbekannt und seit 40 Jahren erprobt und bewährt.

imerit ag

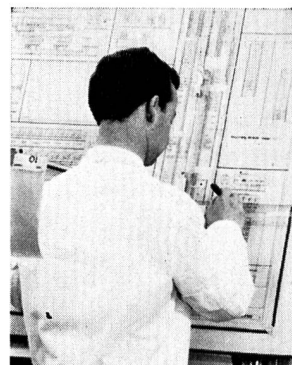
8620 Wetzikon
Fabrik für Farben und Lacke
Tel. (051) 77 03 85/Tx 53 244

☎6

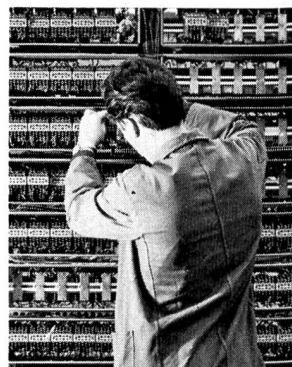
Profitieren Sie von unserem Beratungsdienst.



Elektrische Steuerungen für Kommando-Anlagen in Kraftwerken



gründliche Planung
und
einwandfreie Ausführung



Kommandoraum der Zentrale Bärenburg
Kraftwerke Hinterrhein AG

Die langjährige Erfahrung in der Herstellung von elektrischen Anlagen ermöglicht unseren Spezialisten, alle diesbezüglichen Probleme klar zu erfassen und zu lösen. CMC-Steuerungen sind übersichtlich, zweckmässig und betriebssicher. Der Einbau unserer eigenen Schaltapparate und die Verwendung einfacher Normbauteile ergeben eine für Sie preisgünstige Lösung.

Carl Maier & Cie Schaffhausen

Fabrik elektrischer Apparate und Schaltanlagen

Tel. 053 5 61 31

CMC

Neuer Leistungsschalter
für 60...420 kV
Ausschaltstrom 40 und 60 kA

Typ **FS**

Vielfachunterbrechung

Hydraulisches
Antriebssystem bis zum
Hauptkontakt

Rückzündungsfreies
Schalten

Kurze Lichtbogenzeit,
unabhängig vom
Ausschaltstrom

Schnellwiedereinschaltung

Geräuschloses,
vibrationsfreies Arbeiten

Einfache Montage,
kein Einstellen bei der
Inbetriebsetzung

Gleiche Baugruppen für
die ganze Schalterreihe

Dreipoliger Schalter Typ FS 8 r 3,
150 kV, 2000 A, 8000 MVA
Elektrizitätswerk der Stadt Zürich

OERLIKON

Maschinenfabrik
Oerlikon
8050 Zürich,



über 60 Jahre

RITTMAYER

Tradition

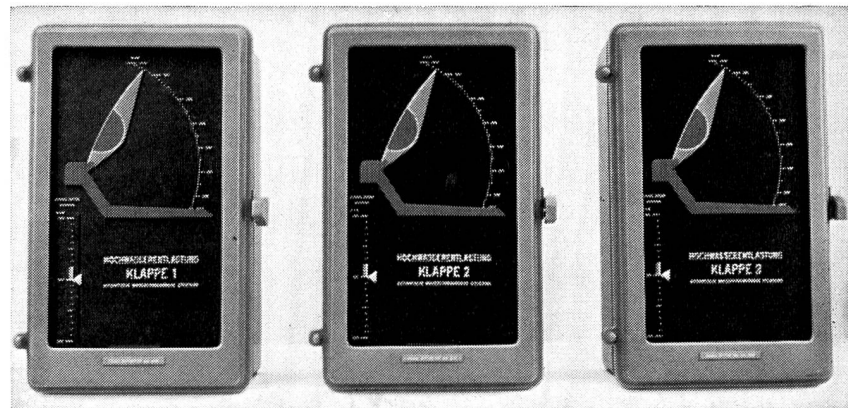
RITTMAYER

Qualität

RITTMAYER

Zuverlässigkeit

Automatische
digitale Steuerung
der Hochwasser-Ent-
lastungsklappen in
Funktion des Stau-
spiegels



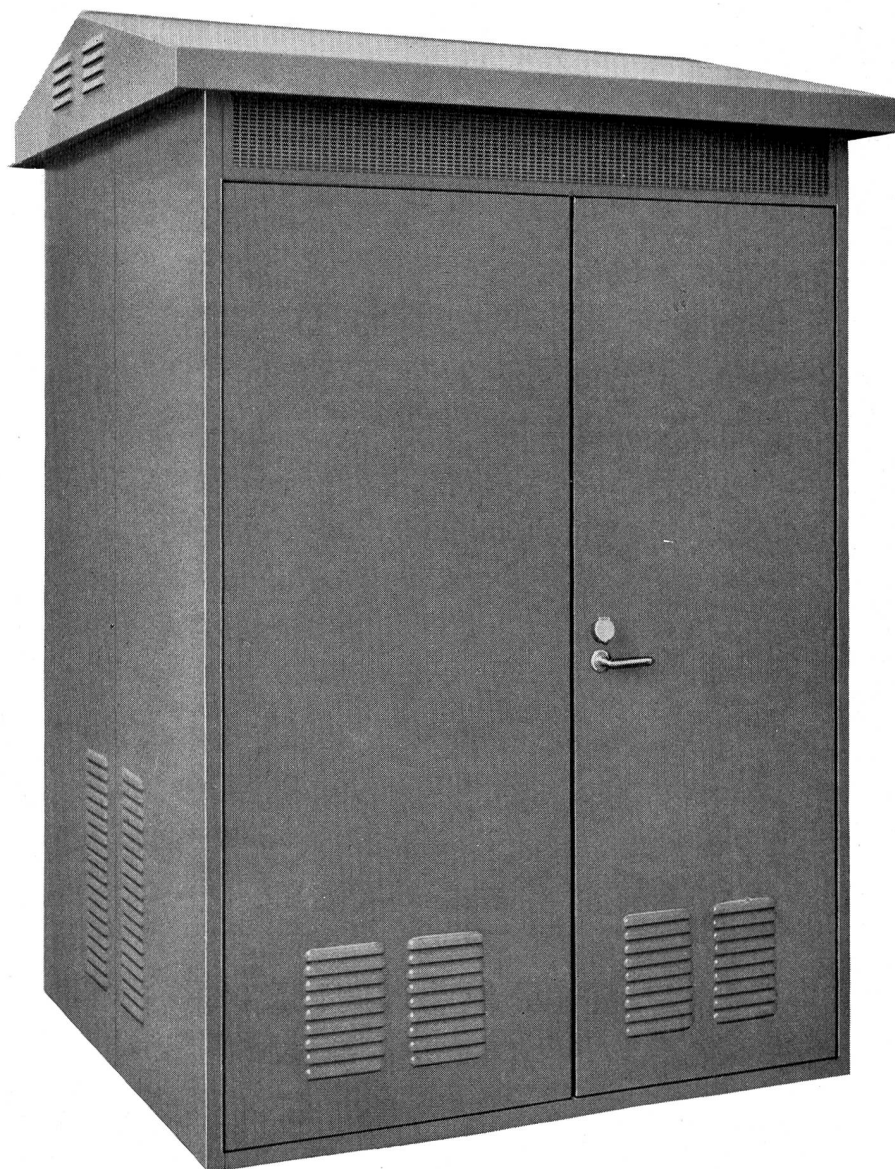
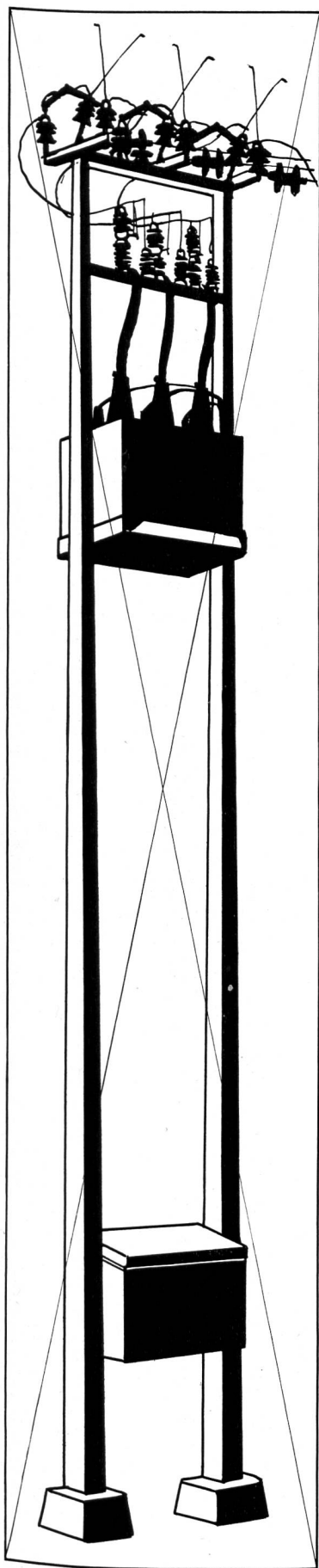
In der Wasserwirtschaft richten wir ein: Nach Mass gebaute Ausrüstungen zum Messen und Fernmessen der Wasserstände, der Wasserstandsdifferenzen, der strömenden Wassermengen, des Durchlasses von Regulierorganen sowie alle in Funktion dieser Werte arbeitenden Automaten für

WASSERKRAFTANLAGEN – WASSERVERSORGUNGEN
ABWASSERANLAGEN – FLUSS-SCHIFFFAHRT
HYDROGRAPHIE – INDUSTRIE – MELIORATIONEN

FRANZ RITTMAYER AG ZUG

Eine bessere Lösung ...

Sprecher & Schuh Freiluft-Blockkabine



Normierte Ausführung, 6-24 kV, 250 kVA
Rasche Montage
Hervorragender Korrosionsschutz
Verlangen Sie unsere Dokumentation

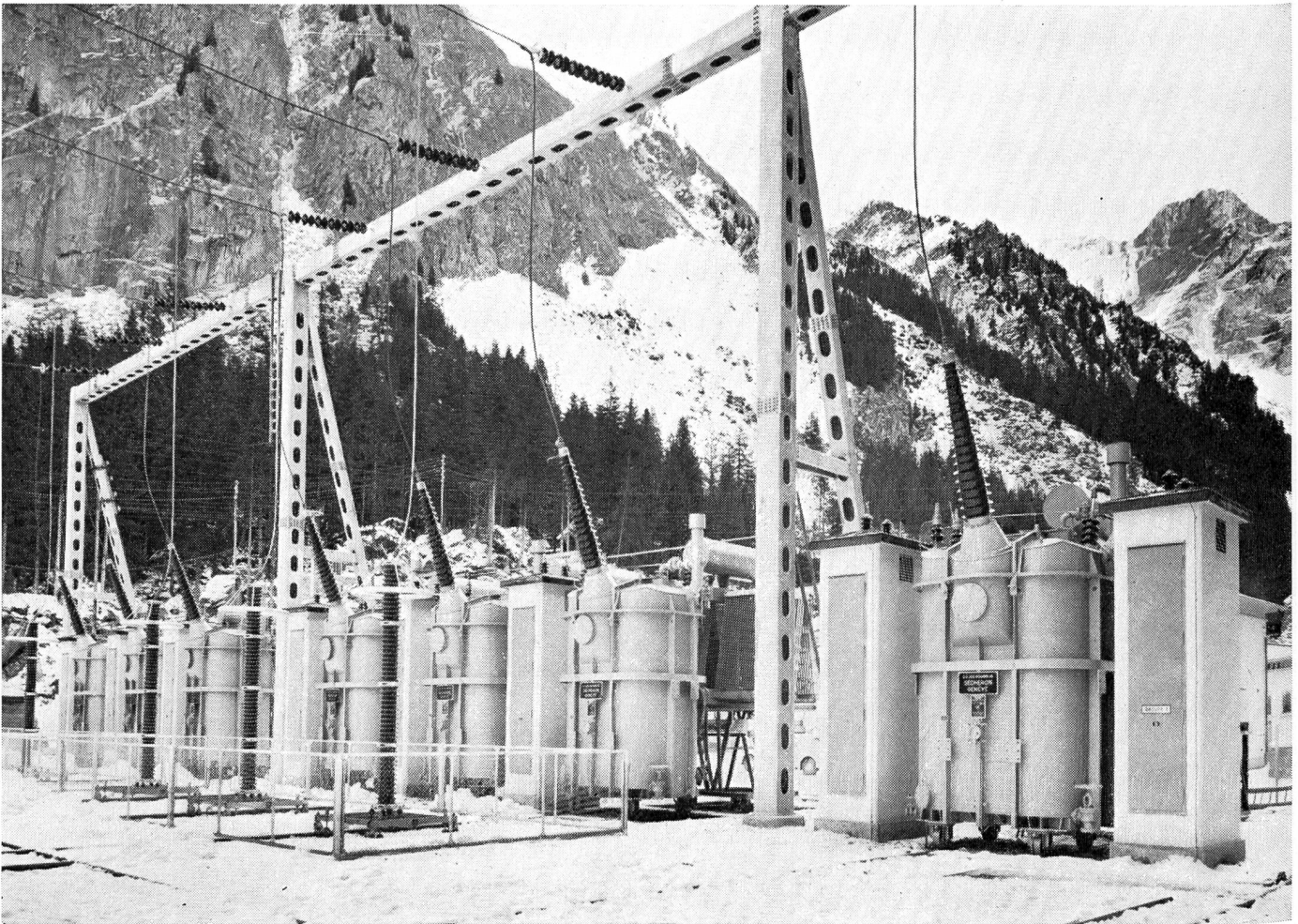


Sprecher & Schuh AG.

5001 Aarau

Tel. 064 22 33 23

sécheron



Kraftwerk Mauvoisin – Werk Fionnay

7 Einphasentransformatoren zur Bildung von zwei Dreiphasengruppen von je 60 MVA, 10,5/250 + 12,5 kV, 50 Hz mit einer Reserveeinheit. Abgestufte Isolation. Kühlung durch belüftete Radiatorenbatterien.

S.A. des Ateliers de Sécheron, 1211 Genève 21



MONAX Messumformer und Messwertgeber

Die Verwendung von Messumformern gestattet den Bau moderner, raumsparender Schaltwarten nach dem Prinzip der Schwachstrommessung. Zusätzliche Messaufgaben wie Mehrfachanzeige eines Messwertes, Weitergabe von Messwerten auf Fernmesskanäle und Summen- oder Differenzbildung von Messwerten lassen sich auf einfachste Art lösen.

Wir stellen Messumformer und Messwertgeber in bewährter wartungsfreier Ausführung zur Erfassung aller elektrischen

Größen her. Bitte verlangen Sie unsere Druckschrift EF.

Camille Bauer Aktiengesellschaft

4000 Basel

Dornacherstrasse 18

Tel. 061 34 24 40

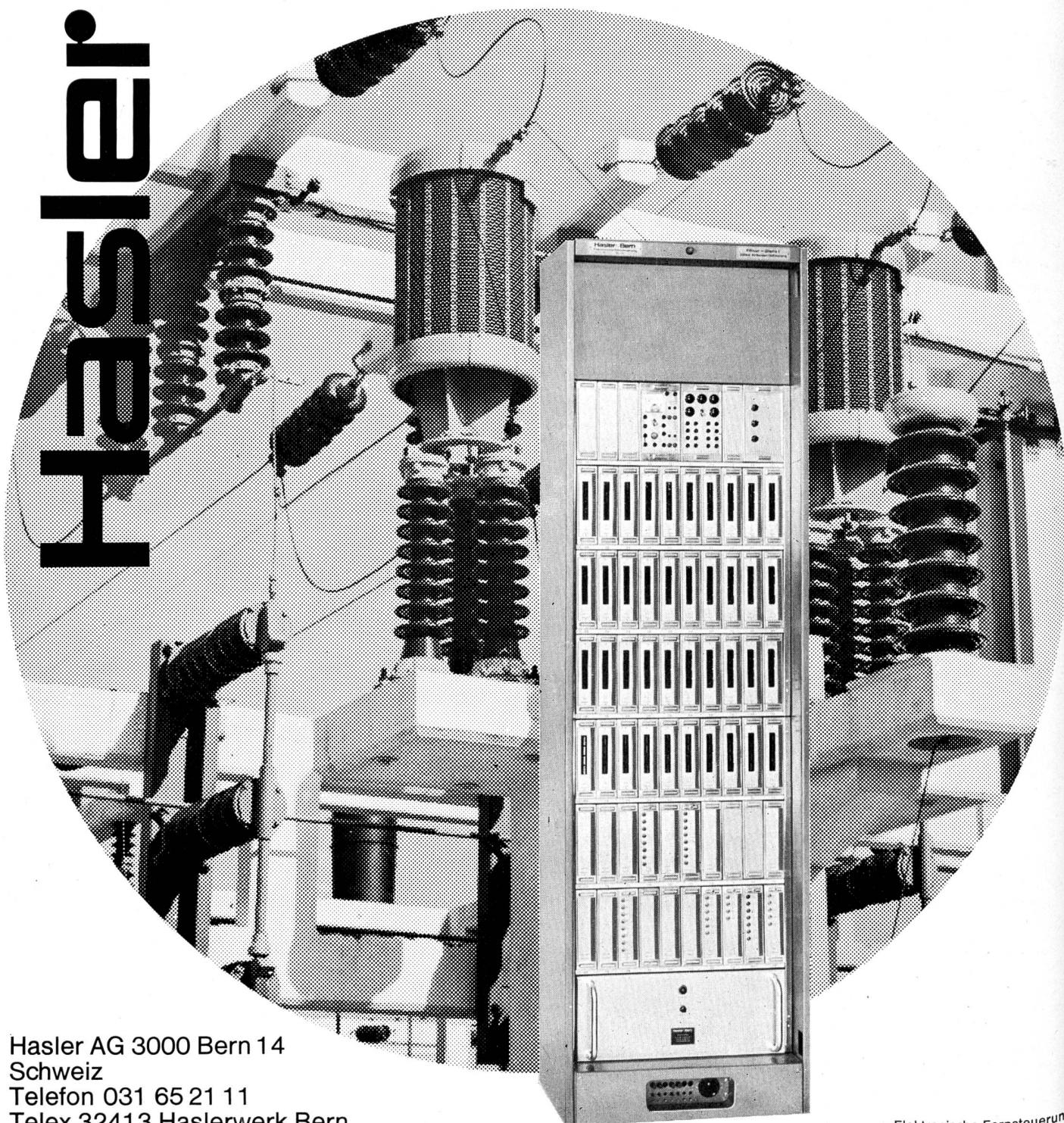
**camille
bauer**

Hasler Fernwirktechnik

Fernsprechen
Fernmelden
Fernsteuern
Fernzählen
über
Trägerfrequenz
und
Tonfrequenz

Hasler-Anlagen stehen in
allen Teilen der Welt in
Betrieb. Sie zeichnen sich
aus durch grosse Zuver-
lässigkeit, zweckmässigen
Aufbau und geringe
Wartung

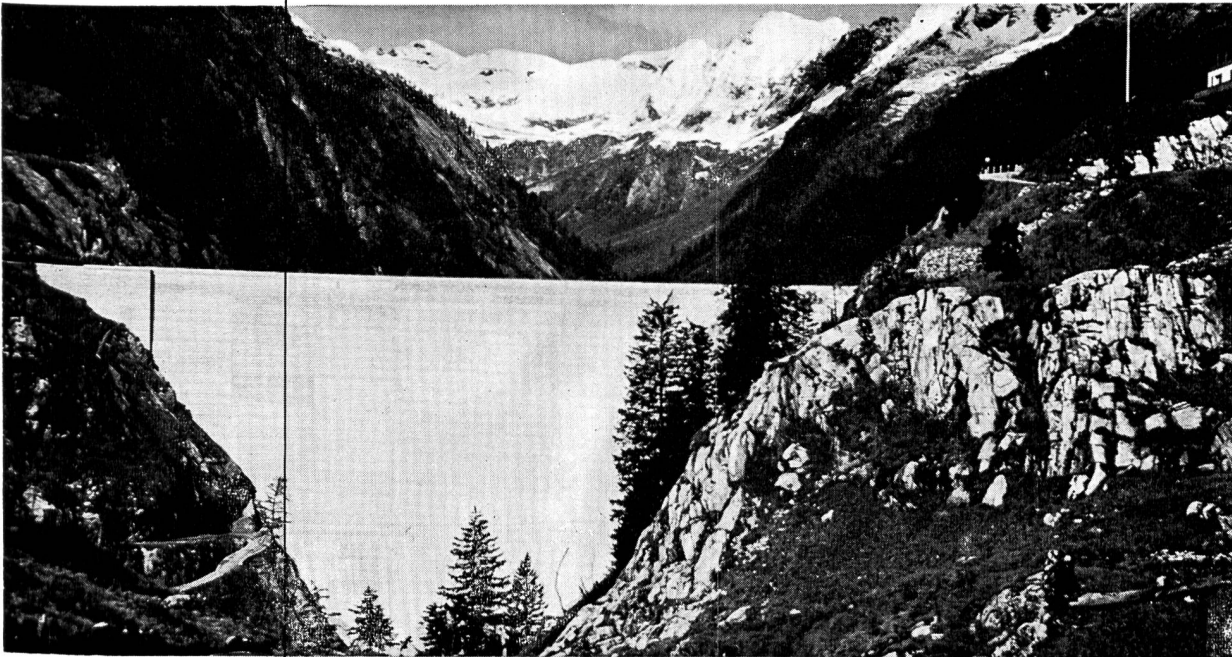
Hasler



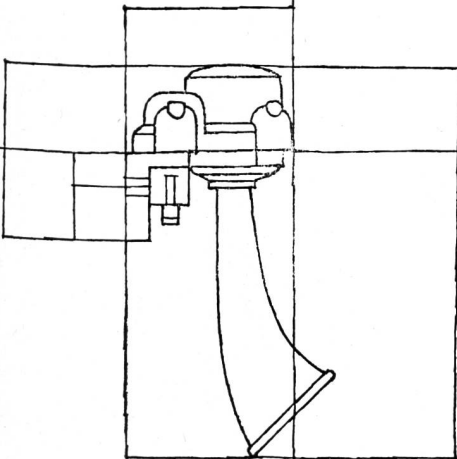
Hasler AG 3000 Bern 14
Schweiz
Telefon 031 65 21 11
Telex 32413 Haslerwerk Bern

Elektronische Fernsteuerung

Wasseralarm- anlagen



manuelle
und automatische Auslösung
des Alarms



Chr. Gfeller AG
Bern-Bümpliz und Flamatt



TRIDUCTEUR 350

- Kleine Abmessungen
- Hohe Abschaltleistung
350 MVA unter 10 kV
(bis 24 kA unter 6 kV)
- Günstiger Preis
- Auswechselbar gegen
den Triducteur 600

Verlangen Sie Prospekt Nr SR 26610

12 kV 630 A

GARDY SA GENÈVE FABRIK ELEKTRISCHER APPARATE FÜR HOCH- UND NIEDERSpannung

HAEFELY

420 kV Messwandler

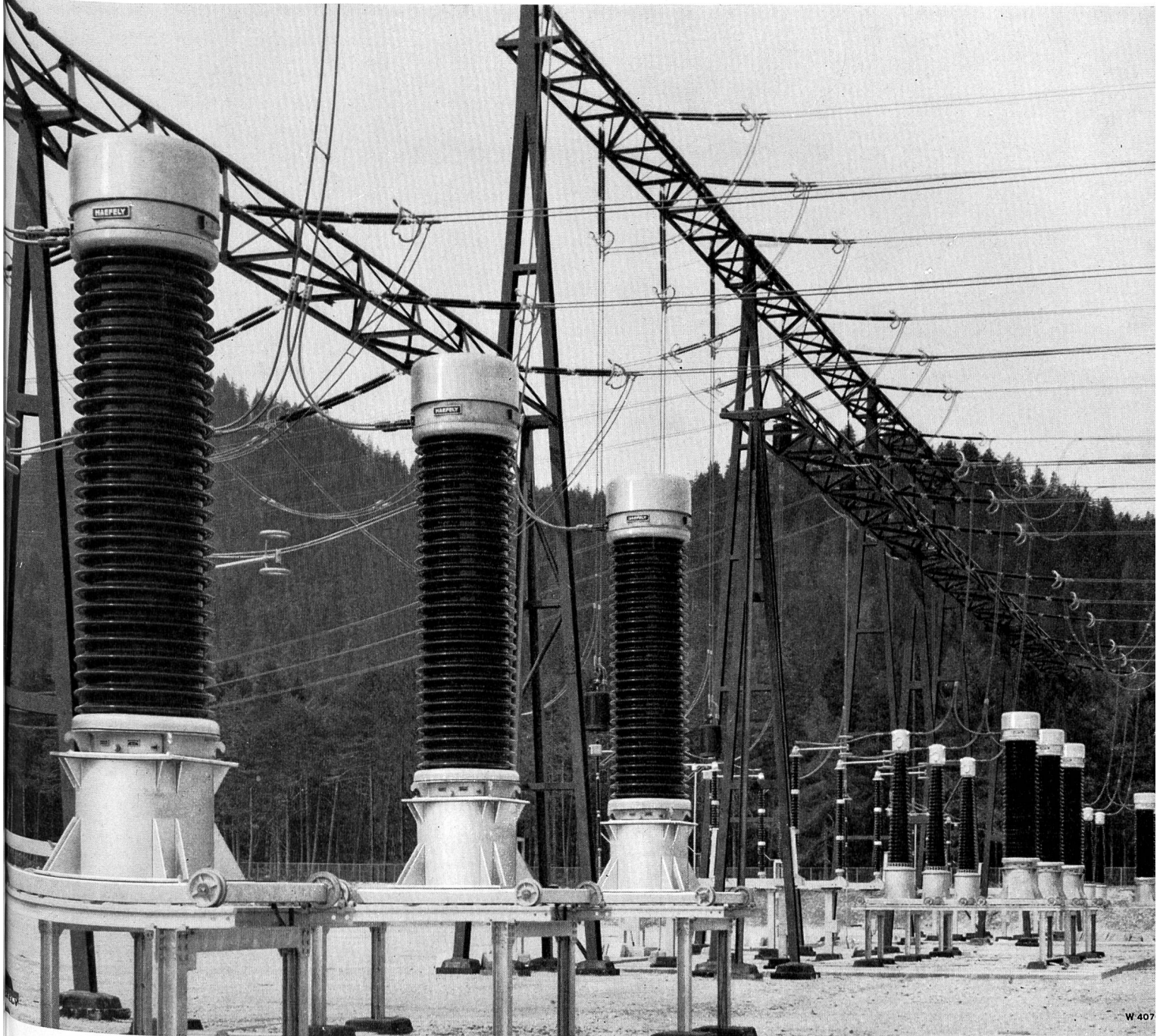
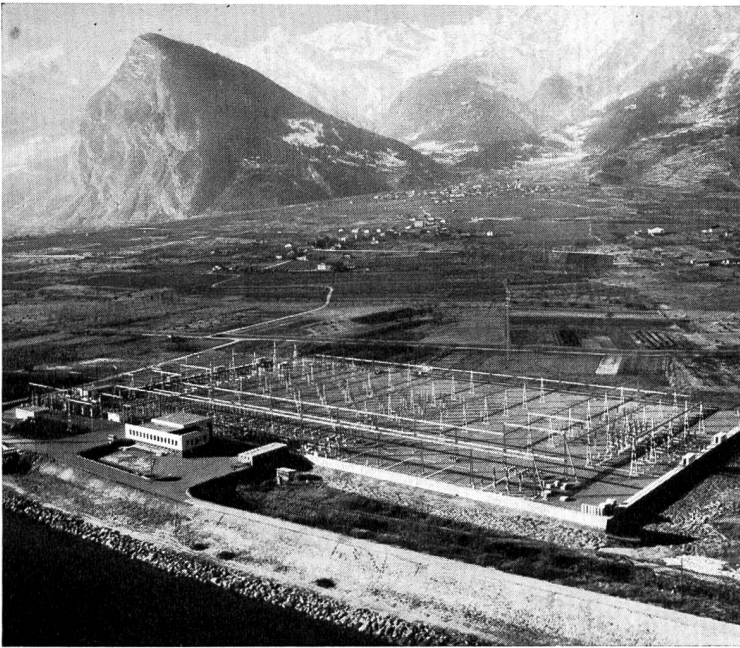


Foto: Spannungswandler 420 kV in einer schweizerischen Verteilstation

Für die elektrische Energieverteilung liefern wir Strom- und Spannungswandler, Messgruppen, Kopplungselemente für TFH, Hochspannungsdurchführungen sowie Hoch- und Niederspannungs-Kondensatoren.

EMIL HAEFELY & CIE AG BASEL



Entreprise fondée en 1919 pour produire et transporter (l'énergie d'appoint nécessaire) aux centres de consommation de la Suisse romande. Principale partenaire de la Grande Dixence S. A. et de la Centrale Thermique de Vouvry S. A., elle a projeté et réalisé plusieurs postes de couplage et de transformation alimentés par son réseau à 220 kV de la Suisse occidentale.

S.A. L'ENERGIE DE L'OUEST-SUISSE

Chaos durch Stromausfall

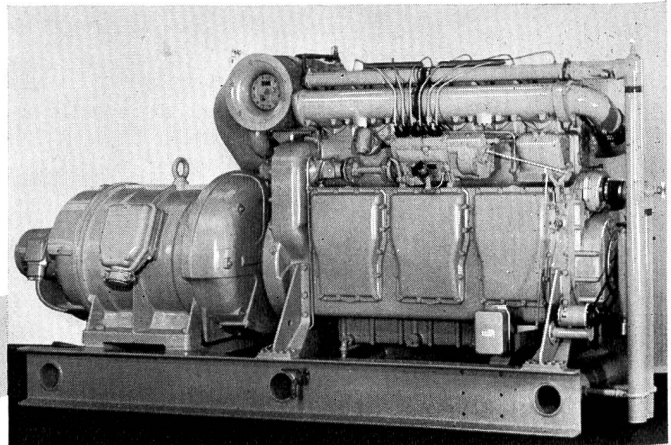
Im Nordosten der USA ging das Licht aus - Plünderer in Rochester am Werk - Sabotage?

New York, 10. Nov. UPI. Durch einen Stromausfall von größtem Ausmaß ist am Dienstagabend die Bevölkerung riesiger Gebiete im Nordosten der Vereinigten Staaten und im Südosten Kanadas in Angst und Schrecken versetzt worden. In dem betroffenen Gebiet leben Menschen. In den Wolkenkratzern um Millionenstäd New York gehen die Lichter um 17.20 Uhr ertotet aus. Dann brach ein Chaos über die Stadt herein, wie sie es wohl noch selten erlebt hat. Die Züge der Untergrundbahn blieben zu einem Zeitpunkt, da normalerweise die grüne die aufzüge in den Wolkenkratzern gefüllt mit passagieren warteten plötzlich still. Über der Landeshaubitus warteten die zehntausende von Fahrzeugen, in auch die Straßenbeleuchtung und die Verkehrsampeln ausfielen.

Ursachen des Stromausfalls

Stromausfall zeigt Verwundbarkeit eines hochzivilisierten Staates

SAURER



Bei plötzlichen Stromausfällen im Netz, müssen vor allem die telephonischen Verbindungen zwischen Kraftwerken, Unterwerken und Schaltstationen gesichert sein, um innert kürzester Frist die nötigen Umschaltungen im Verbundnetz anzuordnen. In wenigen Sekunden überbrückt eine SAURER-Notstromgruppe den Stromunterbruch. - Leistungen von 25-1600 PS.

AKTIENGESELLSCHAFT ADOLPH SAURER ARBON

Woertz Abzweigklemmen

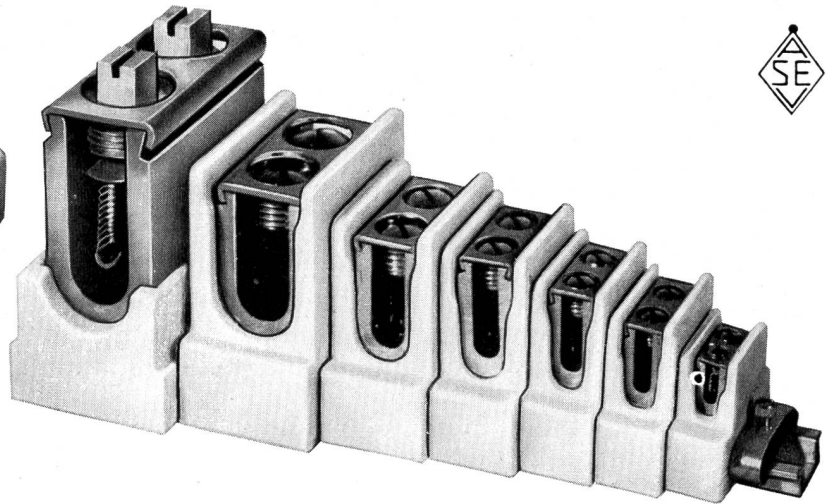
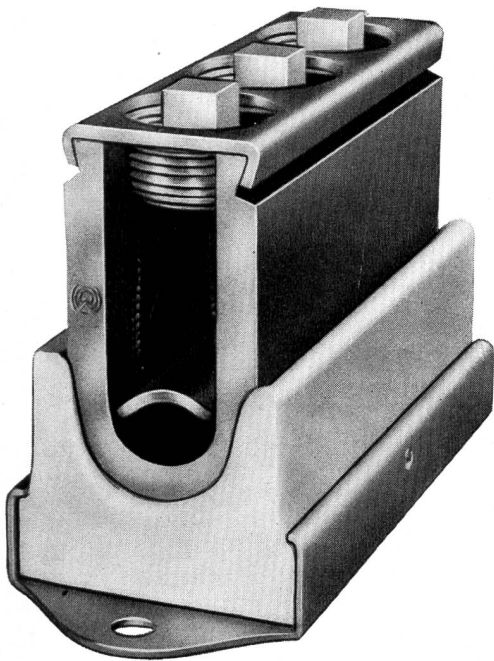
in robuster Ausführung

von 2,5 mm² bis 400 mm²

mit abziehbarer Spreizschutzplatte

zum Einlegen des durchgehenden Hauptleiters und

zur betriebssicheren Unterklemmung der Abzweigleiter



Oskar Woertz Basel

Fabrik elektrotechnischer Artikel



WARTMANN

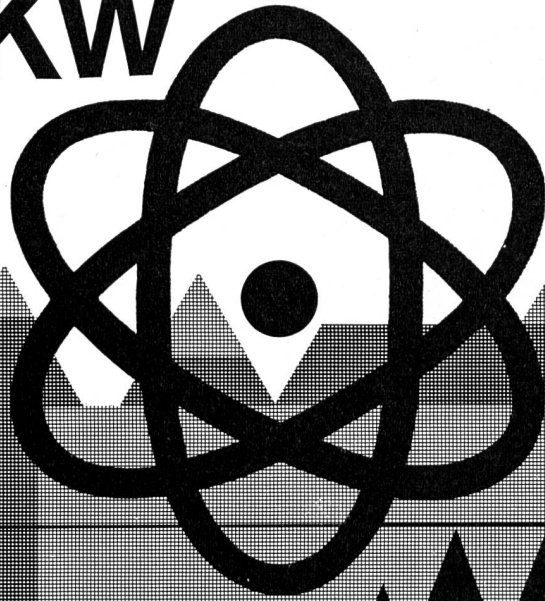
Kläranlagen

Lizenz DORR-OLIVER

Wartmann & Cie. A.-G.

Brugg Oberbipp
Abteilung Kläranlagen Zürich
Limmatplatz 7

BKW



Sicherstellung der
zukünftigen
Elektrizitätsversorgung

durch den Bau
von Wasserkraftwerken,
die geplante Erstellung
eines leistungsstarken
Atomkraftwerkes
sowie die ständige Erweiterung
des Energieverteilnetzes

Bernische Kraftwerke AG

Schweizerische Elektrizitäts- und Verkehrsgesellschaft

Beratende und projektie-
rende Ingenieure für

Hydroelektrische und
thermische Kraftwerke

Transformatoren- und
Umformerstationen,
Schaltanlagen

Strassen-, Tunnel- und
Brückenbauten

Pipelines

Energiewirtschaftliche
Studien und Gutachten

Suiselectra

4000 Basel 10

ELEKTRO-WATT

Ingenieurunternehmung AG

Zürich



Baustelle der Staumauer Punt dal Gall der Engadiner Kraftwerke. Beginn der Betonierungsarbeiten in der Baugrube. Stand Juni 1966.

Projektierung und Bauleitung
der baulichen und elektromechanischen Anlageteile von

Wasserkraftanlagen

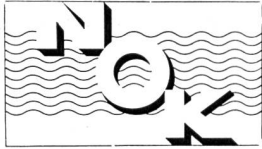
Schiffahrtsanlagen

Wasseraufbereitungsanlagen

Abwasserreinigungsanlagen

Rohrleitungen

Pipelines



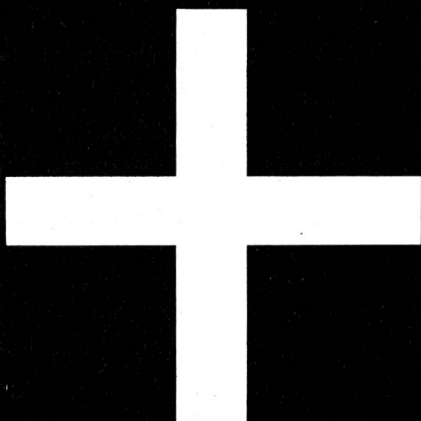
Nordostschweizerische Kraftwerke AG Baden

Gemeinschaftsunternehmung der Kantone
Zürich – Aargau – Thurgau – Schaffhausen
St. Gallen – Appenzell – Glarus – Zug

Die NOK erstellen in Beznau-Döttingen
als erste schweizerische Unternehmung
ein der Stromversorgung dienendes
Atomkraftwerk

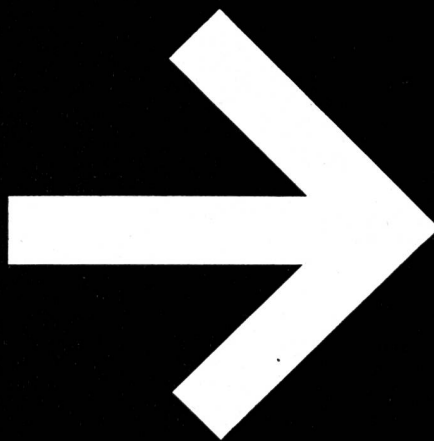
ENERGIEUMSATZ 1964/65 5,4 MILLIARDEN kWh

**Erzeugung
elektrischer
Energie**



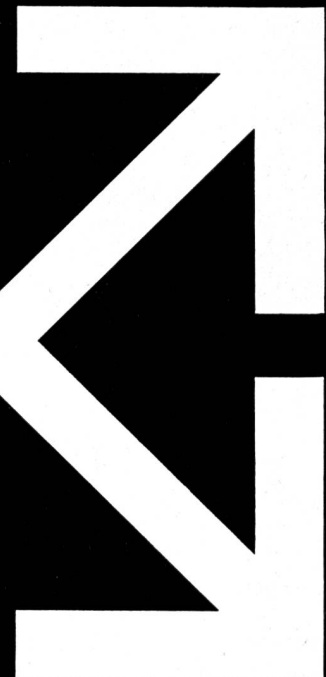
**Centralschweizerische
Kraftwerke
Luzern**

**Übertragung
elektrischer
Energie**



**Centralschweizerische
Kraftwerke
Luzern**

**Verteilung
elektrischer
Energie**



**Centralschweizerische
Kraftwerke
Luzern**



Dem Wasser ausgeliefert?

In diesem Falle sicher...
Sie jedoch kennen SPERRBARRA 05, das neuartige, polyvalente Dichtungsmittel, welches guten Beton gegen Druckwasser abwehrbeständig macht. Und abwehrbeständig heisst: Dem Wasser dauernd trotzen.
SPERRBARRA 05 stopft die Kapillarporen und erhöht die Grenzflächenspannung zwischen Beton und Wasser. So wird Ihr Beton wasserdicht, und das bei nur 0,5% Dosierung.
Seinen weiteren Qualitäten zufolge gilt SPERRBARRA 05 als universaler Betonzusatz: Es macht den

Beton besser verarbeitbar und geschmeidiger, steigert seine Frühhochfestigkeit (verkürzte Ausschallfristen!) und schadet ihm selbst bei versehentlicher 10facher Überdosierung keineswegs.

MEYNADIER & CIE A.G., Zürich, Bern, Chur, Lausanne, Locarno, Luzern, Sitten. SPERRBARRA 05 ist auch durch den Fachhandel erhältlich.

SPERRBARRA 05

hilft für morgen bauen



Flexoband ist flexibel

Sogar dauerflexibel, wie es sich für eine perfekte Dichtung gehört. Die Muffendichtungen müssen elastisch sein, sonst entstehen bei der geringsten Bodensenkung Risse.

Das Verlegen mit FLEXOBAND-Normal- oder Hammerprofil ist einfacher als man denkt. Wie Rohre rationell verlegt werden, zeigt Ihnen in Wort und Bild unsere neue Broschüre «Rationelle Verlegetechnik».

Verlangen Sie IHR Exemplar noch heute mit nebenstehendem Coupon.

FLEXOBAND ist phenolfrei, daher ideal für Trinkwasserleitungen. Aber auch für alle aggressiven Abwässer ist FLEXOBAND resistent und dicht.

Coupon

Senden Sie mir deutsche, franz.,
 ital. Ex. «Rationelle Verlegetechnik»

Name

Beruf

Adresse



Kaspar Winkler+Co.

8048 Zürich, Postfach 121,

Tel. 051 62 40 40