

Zeitschrift: Wasser- und Energiewirtschaft = Cours d'eau et énergie
Herausgeber: Schweizerischer Wasserwirtschaftsverband
Band: 60 (1968)
Heft: 1-2

Werbung

Nutzungsbedingungen

Die ETH-Bibliothek ist die Anbieterin der digitalisierten Zeitschriften. Sie besitzt keine Urheberrechte an den Zeitschriften und ist nicht verantwortlich für deren Inhalte. Die Rechte liegen in der Regel bei den Herausgebern beziehungsweise den externen Rechteinhabern. [Siehe Rechtliche Hinweise.](#)

Conditions d'utilisation

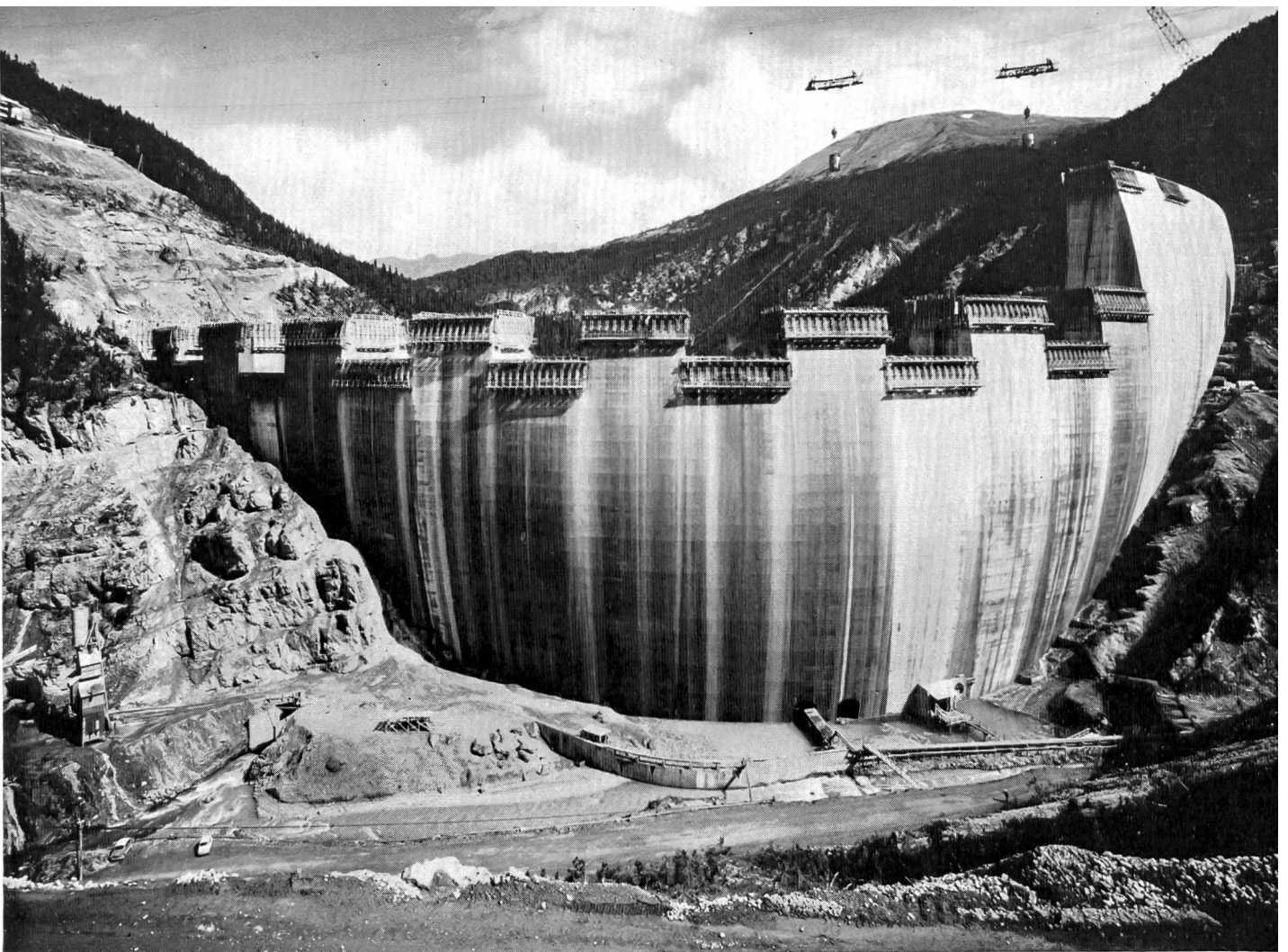
L'ETH Library est le fournisseur des revues numérisées. Elle ne détient aucun droit d'auteur sur les revues et n'est pas responsable de leur contenu. En règle générale, les droits sont détenus par les éditeurs ou les détenteurs de droits externes. [Voir Informations légales.](#)

Terms of use

The ETH Library is the provider of the digitised journals. It does not own any copyrights to the journals and is not responsible for their content. The rights usually lie with the publishers or the external rights holders. [See Legal notice.](#)

Download PDF: 02.04.2025

ETH-Bibliothek Zürich, E-Periodica, <https://www.e-periodica.ch>



Staumauer Punt dal Gall der Engadiner Kraftwerke

Haben Sie ungelöste Probleme

bei der Realisierung von

Hydraulischen, konventionellen und
nuklearen thermischen Kraftwerken,
Strassen- und Bahntunneln,
Kläranlagen und Industriebauten,
Strassen und Pipelines?

Nutzen Sie die Erfahrung der

ELEKTRO-WATT

INGENIEURUNTERNEHMUNG AG ZÜRICH

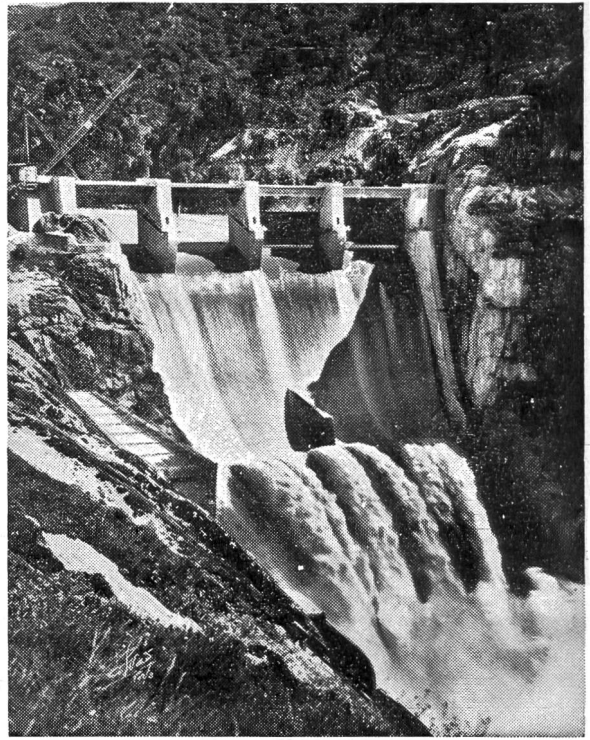
Wildromantische Bergtäler in Portugal . . .

Mit zahlreichen Talsperren und Stauwehren hat hier die Hidro Eléctrica do Douro die Flüsse gebändigt, ihre Energien über Turbinen und Generatoren der Wirtschaft des Landes nutzbar gemacht.

Auch hier also hat sich die sachlich rechnende Technik, die von Maschinen und Material Aeusserstes verlangt, angesiedelt.

Kann es überraschen, dass die verantwortlichen Ingenieure für den Korrosionsschutz der Wehranlagen und Druckrohre auch hier INERTOL-Produkte gewählt haben?

Fachleute wissen: INERTOL-Produkte haben sich schon in aller Welt – auch unter schwierigsten Bedingungen – hervorragend bewährt!



INERTOLAG

Bautenschutzchemie
8400 Winterthur
Tösstalstrasse 62, Telefon 052 / 29 33 21
Technischer Beratungsdienst

IN 18/65 FB



Walter J. Heller AG
Bauunternehmung
Sion **Bern** Ilanz

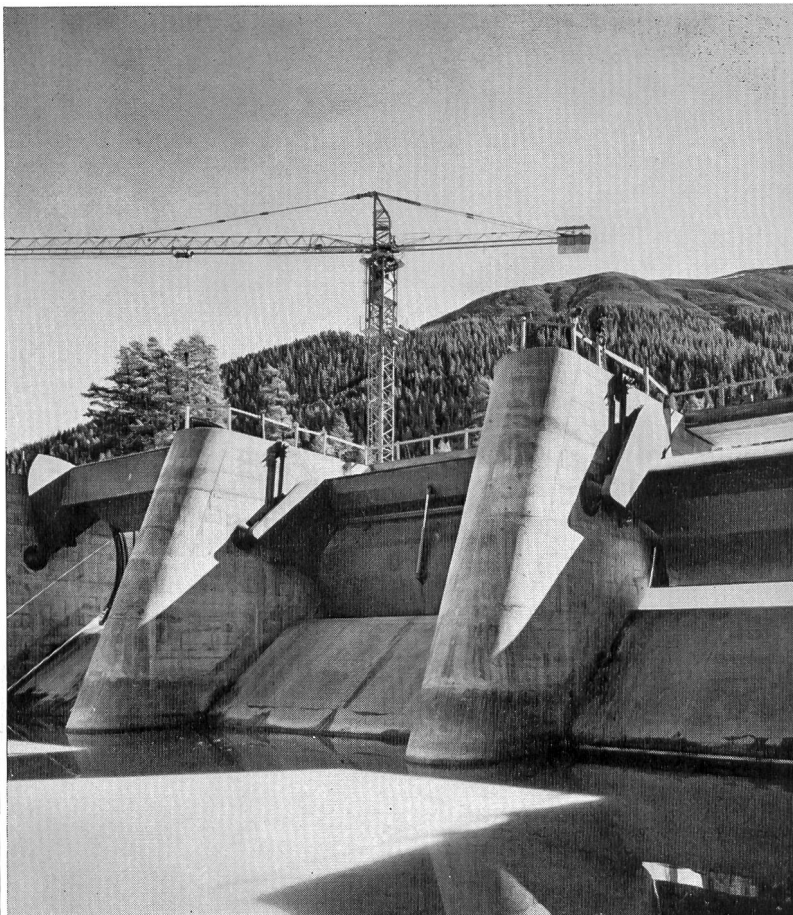
Hochbau
Allgemeiner Tiefbau
Staumauern
Tunnel- und Stollenbau
Brückenbau

WARTMANN

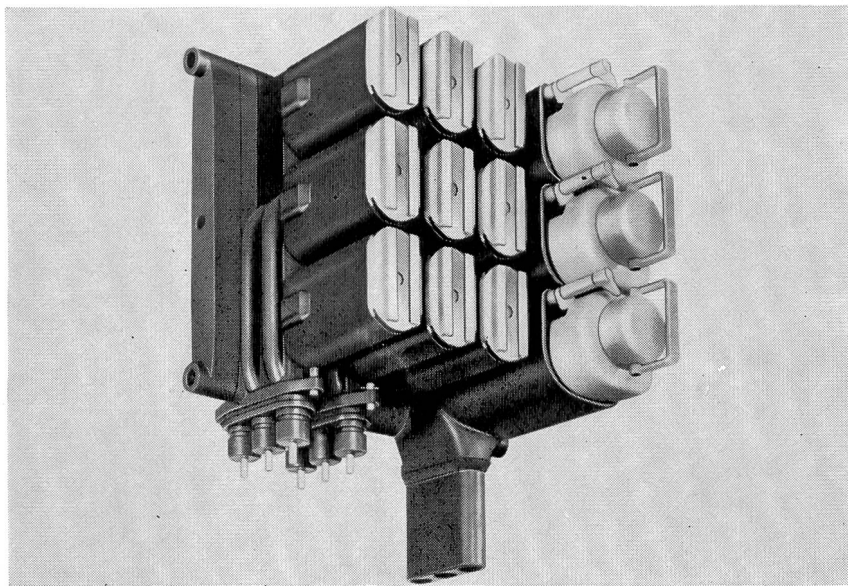
Fachfirma für Stahlwasserbau

Stauschützen
Notverschlüsse
Drucktüren
Einlaufrechen

Wartmann & Cie. A.G.
Zürich Brugg Oberbipp
Telefon 051 42 55 50



Über 7000 Hochspannungsverteilanlagen System magnefix, Reihe 10, bewähren sich im harten Betrieb in allen Kontinenten.



Vollisolierte Hochspannungs-Lasttrenner für 10 kV, 250 A

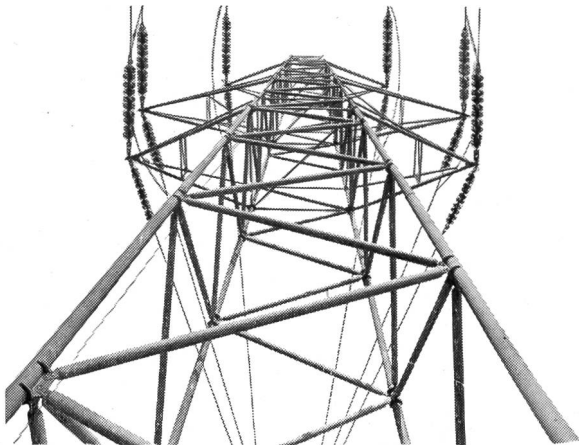
magnefix ist völlig gekapseltes Schaltmaterial für Transformatorenstationen und Kabelknotenpunkte. Die dem Bedienungspersonal zugänglichen Stellen sind doppelt isoliert. Die äusserst kompakte Bauweise ermöglicht eine enorme Raumeinsparung. Die leichte Handhabung der Anlage und der einfache Kabelanschluss ergeben am Aufstellungs-ort eine minimale Montagezeit.

Die Schalter sind KEMA geprüft.

GUTOR AG 5430 Wettingen

Telefon 056.62525





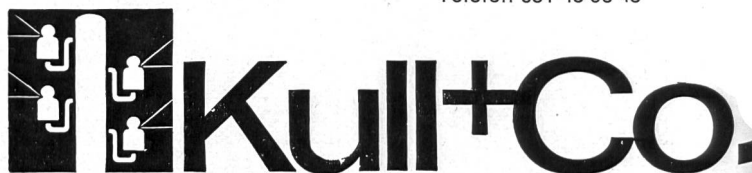
Installationen

Beratungen, Projektierungen für Stark- und Schwachstromanlagen, Telefonanlagen «Konzession A», Schaltanlagen

Leitungsbau

Hoch- und Niederspannung Transformatorstationen Baustromversorgungen Verkabelungen

8038 Zürich, Speerstrasse 19
Telefon 051 45 96 45



Seit 60 Jahren
im Dienste der Kundschaft.

Gebrüder DARANI

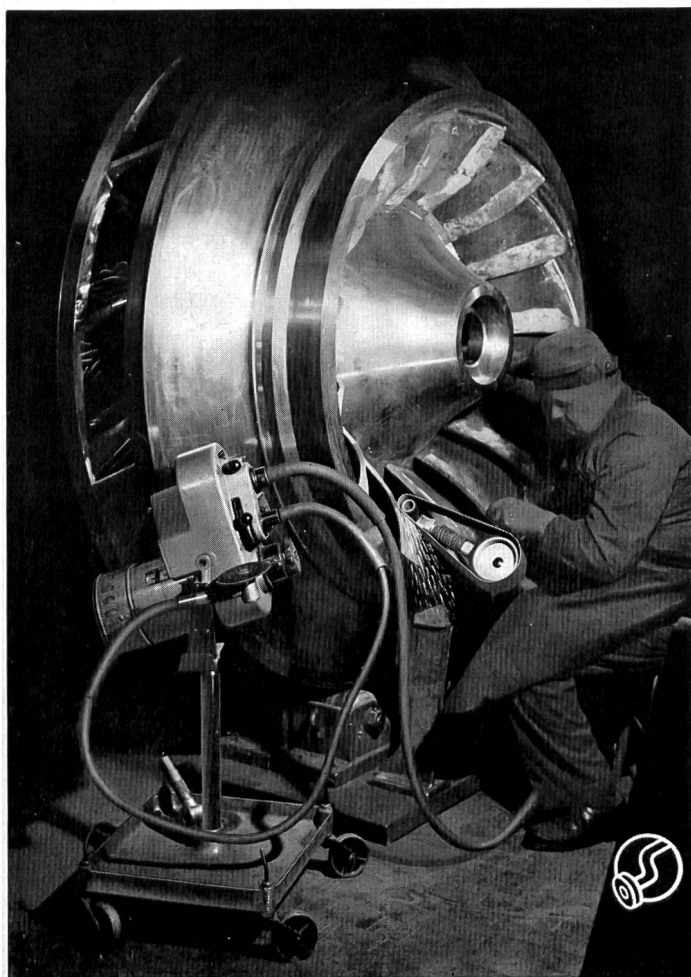
Hauptsitz: Faido

Tel. 094 / 9 10 22 / 23 / 24

Filialen in **Kriens, Chur, Sitten**

Werkplätze: Littau (LU)
Bodio (TI) — Landquart (GB) — Chamoson (VS)
mit SBB-Anschluss.

Sandstrahlreinigung — Spritzmetallisierung
Mechanische und chemische Entrostungsarbeiten
Isolierungen jeder Art.
Korrosionsschutz für unter Wasser gegen hohe Beanspruchungen
und besondere Einflüsse.



ROTOVAR

1000-40000 U/min

stufenlose

Fräs-, Schleif- und Poliermaschine
mit 2 biegsamen Wellen für

Turbinen- Revisionen

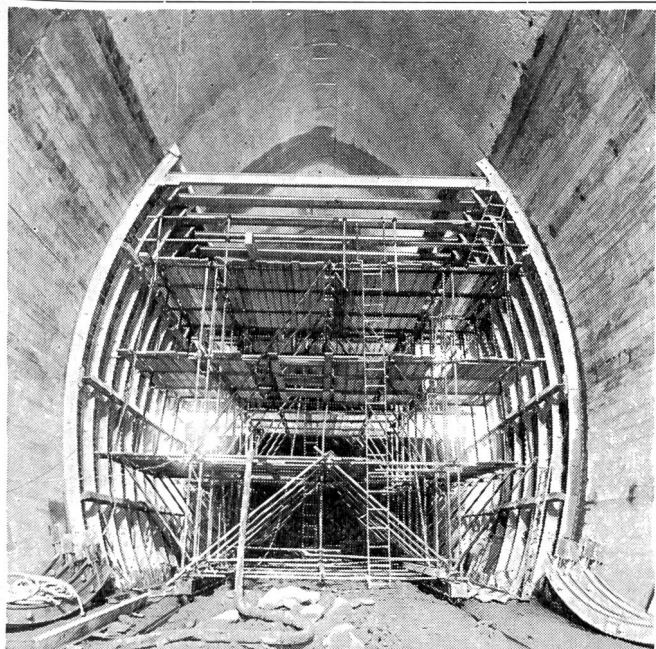
und andere Arbeiten

Verlangen Sie Angebot oder unverbindliche
Vorführung vom Hersteller



OTTO SUHNER AG. Brugg

Tel. (056) 4 14 22



Entreprise de Travaux Publics

Pierre Chapuisat, ingénieur

tous travaux souterrains

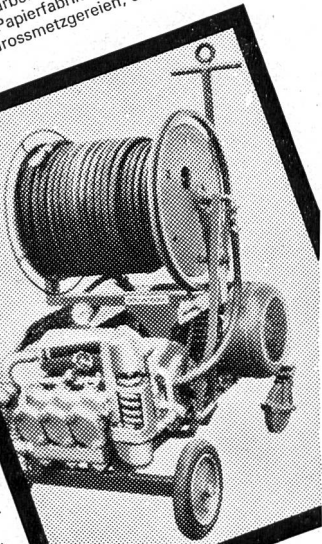
Lausanne Martigny

Ein wahrer Sauberkeitsfanatiker
 der dennoch schonend und sparsam arbeitet, ist an vielen Orten willkommen: vor allem in Kläranlagen, Papierfabriken, der chemischen Industrie, in Nahrungsmittelbetrieben, Grossmetzgereien, der Getränke-Industrie usw. Hier leistet der

Hydromat

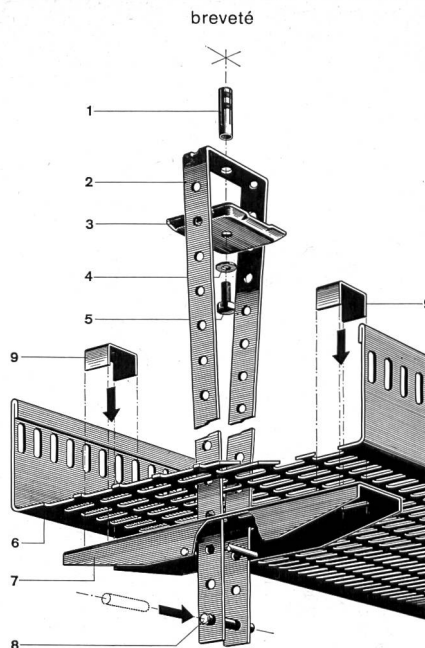
von Birchmeier hervorragende Dienste. Dem harten Wasserstrahl, den seine Hochdruckpumpe erzeugt, ist selbst die zähste Schmutzkruste nicht gewachsen. Dabei ist dieses Verfahren höchst sparsam und weit schonender als der Einsatz mechanischer Geräte. Auch verschmutzte Kanäle sind für den HYDROMAT kein Problem: ein Spezialdüsenkopf zieht den Schlauch selbsttätig durch Rohre und Leitungen.

Verlangen Sie unsere ausführliche Dokumentation
BIRCHMEIER
 Spritzenfabrik
 5444 Künten AG
 Tel. 056 3 3105

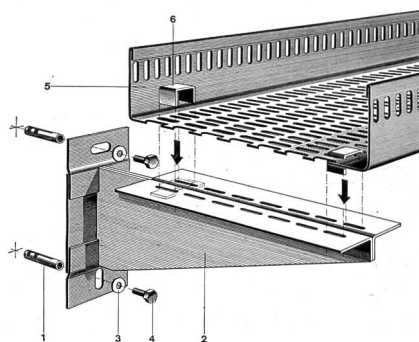


HEER

Chemins de câbles



Nouveau dispositif mobile et central pour suspension aux plafonds. Plus d'enfilage. Les câbles s'introduisent tout tendus, sans être gênés par des suspensions latérales. Temps de posage abrégé et montage facile, également par personnel non spécialisé. Pas besoin d'outils spéciaux.



Les dispositifs de fixation sont normalisés pour le montage au plafond et à la paroi. Les chemins de câbles HEER sont livrables en 5 largeurs: 140, 210, 280, 350 et 420 mm, avec tous accessoires, soit: coudes horizontaux et verticaux, pièces T et + avec réductions et embranchements de 0 à 90°, équerres et pièces d'arc intérieures et extérieures. Raccordement simple et rapide des chemins de câbles HEER, indépendants des fixations, soit aux parois, soit aux plafonds.

Quelques références: CIBA S. A., Etabl. IBM, Monthey — Centrale thermique, Vouvy — Centrale thermique de l'Electricité Neuchâteloise, Corcelles — Transair S. A., Aéroport de Neuchâtel, Colombier — Borel S. A., Pesoux — Radio Suisse S. A., Prangins — Dir. des Aéroports militaires, SIMIR, Payerne — Entrepr. Electr. Fribourg, Fribourg et Payerne — Ateliers CFF et Buffet de la gare, Yverdon — Ateliers CFF, Bienna — PTT, Genève-Cornavin — Paillard S. A., Yverdon — Usines Tornos, Crémines BE — Hôpital de Cery, Prilly — Coop. de pâtes aliment., Morges — Iril S. A., Renens — etc.

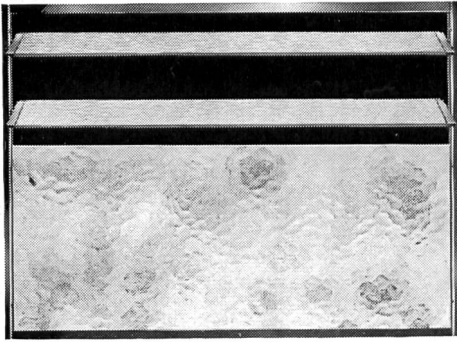
H. Heer & Co. 4600 Olten

Tôles perforées / Métal déployé
 Industriestrasse 28

Tél. 062 56633

Service rapide — Individuel
 Depuis 1875





LAMEGO Kombi Lüftungsfenster

aus rostfreien, eloxierten Aluminiumprofilen, äusserst robust. 5 bis 6 mm dickes Glas mit einer oder mehreren beweglichen Lamellen und einem festen Teil. Vielseitig verwendbar für Landwirtschaft, Industrie, Gewerbe und öffentliche Bauten.



GRÜNINGER

OLTEN + ZÜRICH 5/23

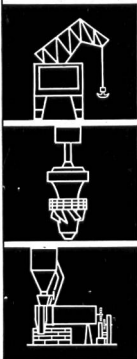
Aarburgstrasse 105
Telefon 062 5 34 66

Josefstrasse 15
Telefon 051 42 52 09/10

Die vollautomatische Zentralschmierung

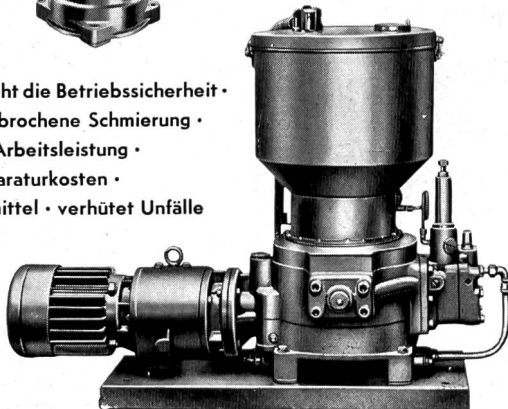
HELIOS

arbeitet ohne Überwachung:
1 - 500 Schmierstellen können
gleichzeitig beschickt werden



HELIOS
Schmierung

spart Zeit • erhöht die Betriebssicherheit •
sichert ununterbrochene Schmierung •
bringt höhere Arbeitsleistung •
verringert Reparaturkosten •
spart Schmiermittel • verhindert Unfälle



Bitte
verlangen Sie
Unterlagen

FRANZ GYSI SUHR-AARAU

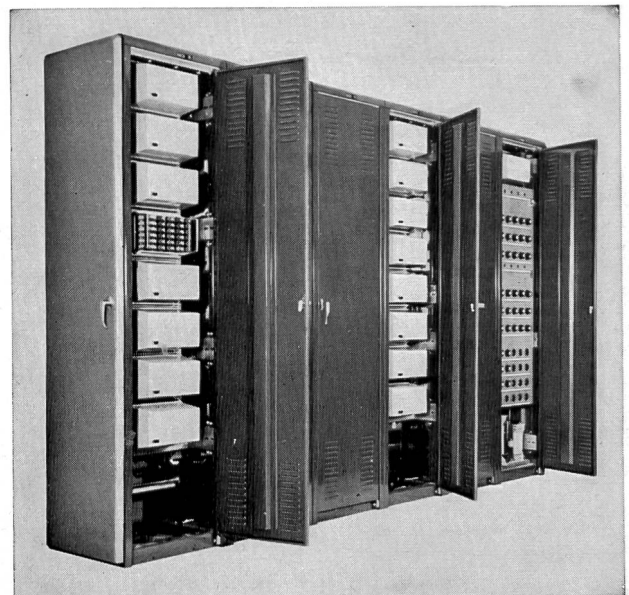
AKTIENGESELLSCHAFT · TELEPHON (064) 2 39 66

ERNI-Fernwirktechnik in den Maggia-Kraftwerken

Eine ERNI-Frequenz-Multiplex-Anlage steuert und überwacht von der Zentrale Robiei aus eine Drosselklappe.

Auf einem einzigen Kabeladernpaar arbeiten gleichzeitig acht Uebertragungskanäle mit den Funktionen

- Notschluss der Drosselklappe
- Notschluss der Maschinen
- Uebermittlung verschiedener Ueberwachungs-Sicherheits- und Alarmkriterien von der Drosselklappen-Kammer in die Zentrale Robiei.

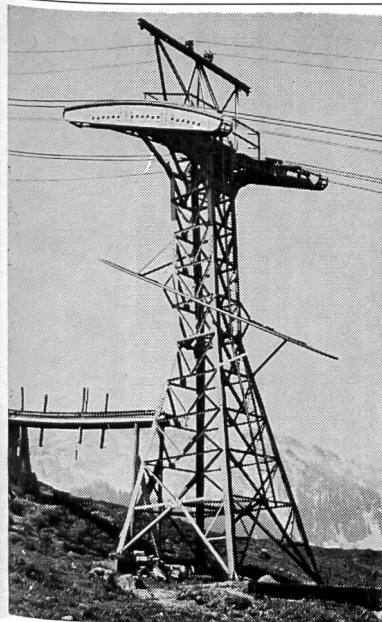


Beispiel einer grösseren Fernwirkanlage

ERNI + Co. kann Ihnen für ähnliche Fernwirk- und Steuerungsprobleme modern konzipierte und preisgünstige Lösungen anbieten.

ERNI + Co. Elektro-Industrie
CH-8306 Brüttisellen-Zürich
Telephon 051 / 93 12 12
Telex 53 699

ERNI



Elektromechanik:
Schaltanlagen für Hoch- und Niederspannung, Trenner 10—380 kV

Stahlbau:
Masten und Gerüste für Uebertragungsleitungen und Freiluftstationen sowie Traggerüste für Seilbahnen, Werkhallen

Alpha AG. Nidau (Biel)

Telephon (032) 2 46 92

gegründet 1836



Bergbahnseile	für Gondel- und Luftseilbahnen, Ski- und Sessellifte, vollverschlossene Tragseile, Spann- und Telefonseile
Baggerseile	Spezialausführungen für Kabel- und Löffelbagger, Schrapper
Bauseile	für Krane in drehfreier Ausführung, Hebezüge und Winden
Leitungsbau-Seile	für Freileitungen, Verankerungen; Montage-Zugseile
Spezialseile	für Skibindungen u. s. w.; rostfreie und säurebeständige Seile
Aufzug-Seile	für Personen- und Warenaufzüge, drehfreie Ausführungen für Elektro-Aufzüge
Struppen und Schlingen	in jeder Dimension und Ausführung, endlose Schlingen in Kabelschlag
Zubehör	Seilkauschen, -briden, -klemmen, Gerüstverbinder, Spanschrauben, Haken

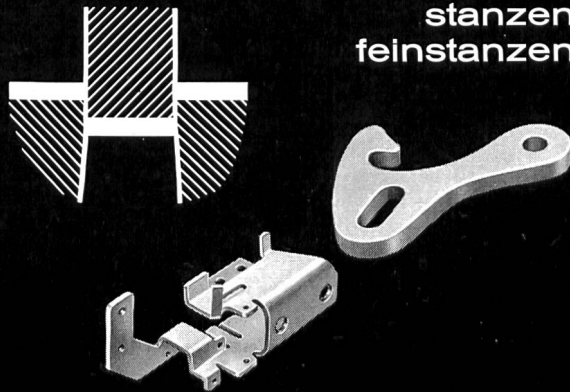


FATZER AG Drahtseilfabrik 8590 Romanshorn
Telefon (071) 631232 Telex 77176

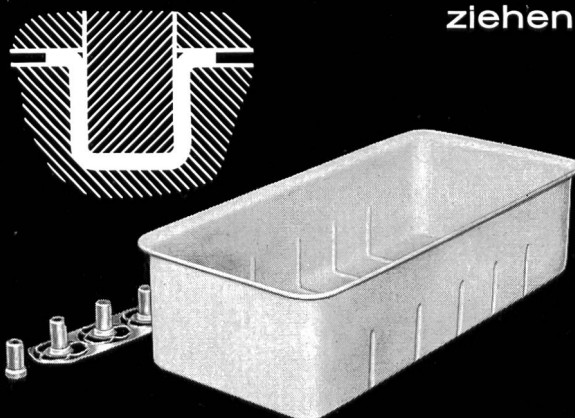
**FÜR SPANLOS
FORMEN . . .**



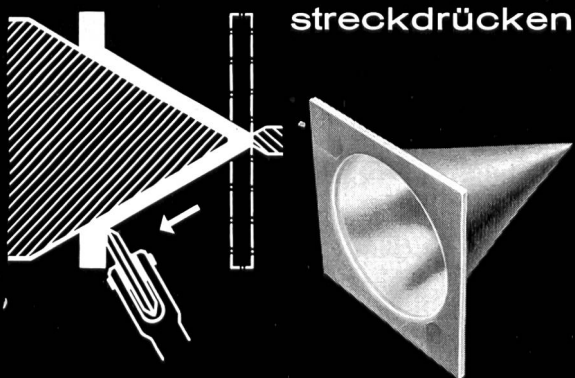
stanzen
feinstanzen



ziehen



streckdrücken



HERMANN LANZ AG
4853 MURGENTHAL

Fabrik für elektrotechnische Artikel und
Metallwaren
Telefon 063-34341

RITTMAYER

FRANZ RITTMAYER AG

6300 ZUG

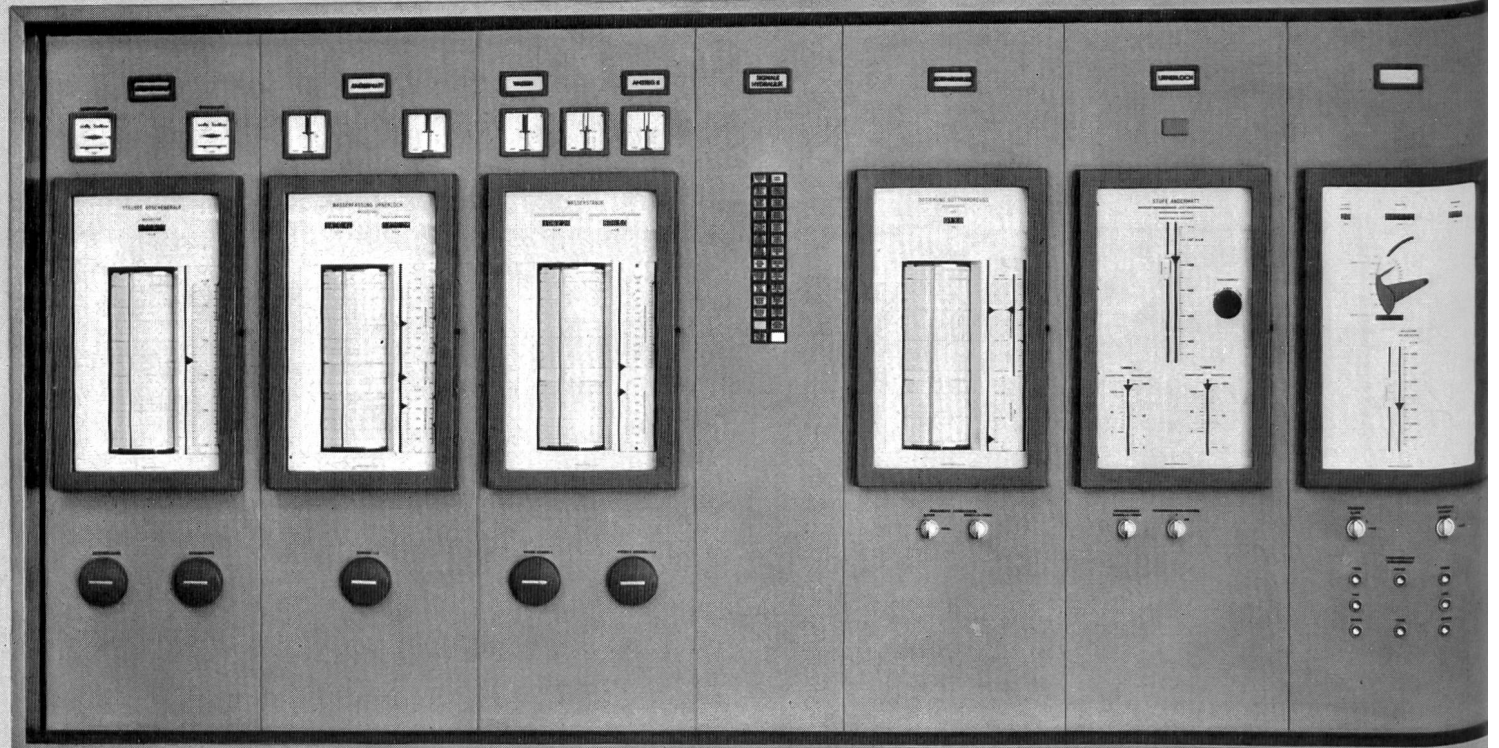
SCHWEIZ

APPARATEBAU

FÜR DIE WASSERWIRTSCHAFT

Fabrikationsprogramm:

Pegel, Registrierpegel, Wasserstandsfernmesser, automatische Druckwaagen, Druckschalter, Venturi-Mengenmesser, Registrierempfänger, Steuer- und Regelgeräte, automatische Pumpenschutz-Einrichtungen, Tonfrequenz-Übertragungen



Stausee Göschenalp
Wasserstände

oben:
Drosselklappen im Staudamm, Stellungsanzeige

Wasserfassung Urnerloch
Wasserstände am Rechen
Standdifferenz

oben:
Entsander-Einlaufschützen, Stellungsanzeige

Ausgleichbecken der
Kraftwerke Göschenen
und Wassen
Wasserstände

oben:
Abschluss-Schützen
der Unterwasserstollen
Stellungsanzeige

Kraftwerk Göschenen

Hydraulische Messeinrichtungen im Kommandoraum der Zentr

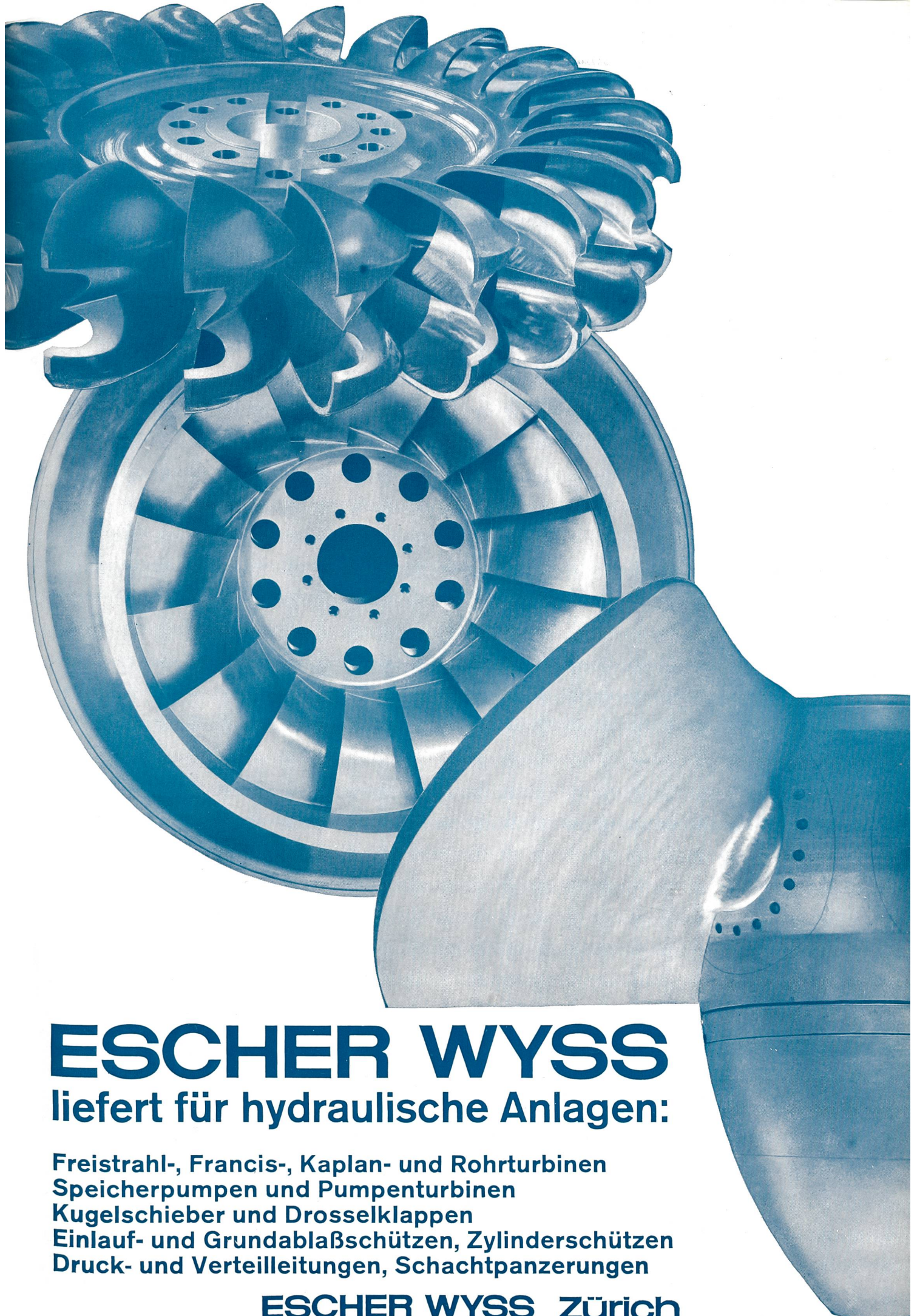
Dotierung der Gotthard-
reuss, Logarithmisches
Rechengetriebe
zur Bestimmung des
Dotierdurchflusses
Sollwertregulierung der
Dotierschütze

Leistungsregulierung
zweier Turbinen der
Fassung Urnerloch in
Abhängigkeit des Wasser-
standes an der Fassung

Automatische Wehr-
steuerung an der
Fassung Urnerloch für
konstanten Normalstau

Staudamm Göschenalp. Druckwaage in der Grundablass-
Schieberkammer zur hydrostatischen Messung des Seestandes





ESCHER WYSS

liefert für hydraulische Anlagen:

- Freistrah-, Francis-, Kaplan- und Rohrturbinen**
- Speicherpumpen und Pumpenturbinen**
- Kugelschieber und Drosselklappen**
- Einlauf- und Grundablaßschützen, Zylinderschützen**
- Druck- und Verteilleitungen, Schachtpanzerungen**

ESCHER WYSS Zürich

SULZER Stahlguß für hydraulische Maschinen

Langjährige Erfahrung in der Herstellung komplizierter Gußstücke, moderne Produktions- und Kontrolleinrichtungen sowie Forschungslaboratorien gewährleisten auch höchsten Anforderungen standhaltende Stahlgußteile für hydraulische Maschinen, wie Pelton-, Francis- und Kaplan-turbinen, Speicherpumpen und Pumpenturbinen.

Um den steigenden Leistungsanforderungen hydraulischer Maschinen zu entsprechen, entwickelte Sulzer® eine neue Legierung, die sich gegenüber dem herkömmlichen 13%-Cr-Stahl durch wesentlich bessere Kavitations- und Erosionsbeständigkeit auszeichnet. Dieser 185V bezeichnete Sulzer-Stahlguß ist gut schweißbar und trägt damit zu einer beträchtlichen Reduktion der Unterhaltskosten in Kraftwerksanlagen bei.



Gebrüder Sulzer®
Aktiengesellschaft
8401 Winterthur, Schweiz

Eine der 10 Laufschaufeln für zwei Kaplan-turbinen des Draukraftwerkes «Feistritz». Werkstoff: Sulzer-Chromstahlguß 185 V, mit besonders hoher Kavitations- und Erosionsbeständigkeit. Stückgewicht ca. 4,4 t