

Zeitschrift: Wasser- und Energiewirtschaft = Cours d'eau et énergie
Herausgeber: Schweizerischer Wasserwirtschaftsverband
Band: 60 (1968)
Heft: 6

Werbung

Nutzungsbedingungen

Die ETH-Bibliothek ist die Anbieterin der digitalisierten Zeitschriften. Sie besitzt keine Urheberrechte an den Zeitschriften und ist nicht verantwortlich für deren Inhalte. Die Rechte liegen in der Regel bei den Herausgebern beziehungsweise den externen Rechteinhabern. [Siehe Rechtliche Hinweise.](#)

Conditions d'utilisation

L'ETH Library est le fournisseur des revues numérisées. Elle ne détient aucun droit d'auteur sur les revues et n'est pas responsable de leur contenu. En règle générale, les droits sont détenus par les éditeurs ou les détenteurs de droits externes. [Voir Informations légales.](#)

Terms of use

The ETH Library is the provider of the digitised journals. It does not own any copyrights to the journals and is not responsible for their content. The rights usually lie with the publishers or the external rights holders. [See Legal notice.](#)

Download PDF: 15.03.2025

ETH-Bibliothek Zürich, E-Periodica, <https://www.e-periodica.ch>

Sprecher + Schuh



EXPO-Brunnen «DIE QUELLE» von J. Rouiller auf dem Werkareal Oberentfelden

N 0508

Gewässerschutz

Wir projektieren und liefern für Kläranlagen Hoch- und Niederspannungsverteilanlagen und elektrische Steuerungen

Sprecher & Schuh AG Aarau



Sonderhefte der Zeitschrift «WEW/Wasser- und Energiewirtschaft/Cours d'eau et énergie»:

Engadin

WEW Nrn. 6/7 1967; 114 Textseiten und 3 Faltblätter mit 165 zum Teil mehrfarbigen Abbildungen.

Inhalt: Willkommensgruss des Oberengadiner Kreispräsidenten R. A. Gilli, Zuoz – E. Walsler, Niederschlags- und Abflussverhältnisse im Engadin – Dr. G. A. Gensler, Temperatur, Gletscherveränderungen und Firnbildung im Engadin – Ch. Bischoff, Hochwasserschutz im Engadin – Wasserkraftnutzung im Engadin: G. A. Töndury, Allgemeine Betrachtungen – M. Philippin, Geschichtlicher Rückblick auf die Entstehung der Engadiner Kraftwerke – Ingenieurgemeinschaft EKW, Die in Ausführung stehende Kraftwerkgruppe der Engadiner Kraftwerke AG – Els Tschupp-van Gastel, Orts- und Regionalplanung im Engadin, unter besonderer Berücksichtigung der Wasserversorgung und des Gewässerschutzes – Dr. N. Biert, Von den Heilwassern im Engadin – Prof. J. C. Arquint, Notizen zur Kultur des Engadins – Dr. Andri Peer, Furnatsch, romanisches Gedicht und deutsche Version – Prof. A. Nadig, Bildungsstätten im Engadin – I. U. Könz, Baukultur im Engadin – W. Zeller, Natur- und Heimatschutz im Engadin – Ch. Walther, Die volkswirtschaftliche Entwicklung des Engadins.

Preis Fr. 17.50 (ab 20 Ex. Fr. 15.–, ab 50 Ex. Fr. 12.50)

Frühere Sonderhefte:
(Preise reduziert)

Binnenschifffahrt und Gewässerschutz

WEW Nrn. 1/3 1965; 106 Seiten Text mit Tabellen und Literaturverzeichnis unter Beibehaltung des thematischen Aufbaues des Originalberichtes, sowie 52 Darstellungen und Pläne, zum grossen Teil auf mehrfarbigen Faltblättern, und 39 grossformatigen Photographien.

Inhalt: Zusammengefasste Studienergebnisse aus dem zweibändigen Schlussbericht der «SWV-Kommission für Binnenschifffahrt und Gewässerschutz».

Schlussbericht der SWV-Kommission für Binnenschifffahrt und Gewässerschutz, 2 Bände, 170 S., 32 Tabellen, 50 Diagramme und Pläne, 5 Photos. Januar 1965. Erschienen als Verbandszeitschrift SWV Nr. 39. Preis Fr. 75.–

Navigation intérieure et pollution des eaux. Traduction des conclusions et postulats de la publication ASAE No. 39, 24 pages. Edition été 1965, publication ASAE No. 40. prix fr. 7.–

Die Bedeutung der Binnenschifffahrt für Mitteleuropa L'importance de la navigation intérieure pour l'Europe Centrale

WEW Nrn. 8/9 1965; 80 Seiten mit 80 Abbildungen.

Inhalt: Geleitwort SWV, Introduction ASAE – U. Tukker, Die Bedeutung der Binnenschifffahrt für die Niederlande und Belgien – Dr. K. Düttemeyer, Der Rhein als bedeutendste Schifffahrtsstrasse von der Nordsee bis zur Schweiz – Prof. Dr. F. J. Schroiff, Die verkehrswirtschaftliche Bedeutung der GROSSschifffahrtskanäle zwischen Rhein und Elbe – Dir. W. Schnapper, Die Neckarwasserstrasse – Dr.-Ing. H. Fuchs, Schifffahrtsverbindung Rhein–Main–Donau – Dr. V. Kotzina, Die Bedeutung der Donau als Wasserstrasse vom Schwarzen Meer bis ins Herz Europas – R. David, Une nouvelle voie d'eau européenne à grand gabarit: La Moselle – B. Legrandois, La navigation fluviale en France – Dr. C. Beretta, L'Idrovia Locarno–Milano–Venezia–Mare Adriatico – F. Haerri, Die heutige Bedeutung der Schifffahrt für den schweizerischen Güterverkehr bis und ab den Rheinhäfen beider Basel – J. Welti, Die Binnenschifffahrt in der Schweiz. früher Fr. 15.–, neu Fr. 10.–

Energiewirtschaft der Schweiz Economie énergétique en Suisse

WEW Nrn. 9/10 1964; 76 Seiten mit 52 z. T. mehrfarbigen Abbildungen.

Inhalt: Geleitwort von Bundesrat Dr. W. Spühler – Dr. H. R. Siegrist, Ueberblick über die gesamte Energiewirtschaft der Schweiz – Dr. h.c. Ch. Aeschli- blick über die gesamte Energiewirtschaft der Schweiz – Dr. h.c. Ch. Aeschli- kunft – Dir. R. Hochreutiner, Das schweizerische Verbundnetz und der internationale Stromtausch – Dr. L. von Planta, Die Brennstoffwirtschaft in der Schweiz: Kohle, Oel, Gas – Prof. Dr. B. Bauer, Das Atomkraftwerk Lucens und die weitere Entwicklung des schweizerischen Reaktorbaus.

(Sämtliche Artikel in deutscher und französischer mit Zusammenfassungen in englischer Sprache, herausgegeben aus Anlass der Teiltagung WPC 1964 in Lausanne). früher Fr. 15.–, neu Fr. 10.–

Wasserwirtschaft und Landesplanung

WEW Nrn. 4/5 1964; 81 Seiten mit rund 80 z. T. mehrfarbigen Abbildungen. Inhalt: Geleitwort der Schweizerischen Vereinigung für Landesplanung – Dr. R. Stüdeli, Allgemeine Aufgaben und Ziele der Schweizerischen Landes- und Regionalplanung – Dr. K. Kim, Die Aufgaben der Kantone in der Landesplanung – M. H. Ravussin, Les tâches des cantons dans l'aménagement régional – H. Aregger, Praktische Aufgaben der Regionalplanung – Dr. E. Krebs, Der Einfluss des Waldes auf den Wasserhaushalt und die weitere Besiedlung unseres Landes – Ing. A. Haas, Die Planung regionaler Wasserversorgungs-Gruppen – Ing. H. Weber, Regionalplanung und Gewässerschutz – Dr. M. Oesterhaus, Wasserkraftnutzung und Landesplanung – J. A. Zehnder, Auswirkung der Wasserkraftnutzung auf den Finanzhaushalt der öffentlichen Hand – Dr. R. Pedroli, Schätzung der Entwicklungstendenz der hydraulischen Energieerzeugung und des Energiebedarfes in der Schweiz – A. Chappex, L'industrialisation et l'aménagement du territoire.

früher Fr. 12.–, neu Fr. 8.–

Die Aare

76 S., reich illustriert, Nr. 7–9, 1957,

früher Fr. 9.–, neu Fr. 4.–

Die Reuss

88 S., reich illustriert, Nr. 8–9, 1958,

früher Fr. 8.–, neu Fr. 4.–

Jubiläum SWV 1910–1960

168 S., reich illustriert, mit mehrfarbigen Faltblättern und

8 Farbenbildern, Nr. 8–10, 1960,

früher Fr. 17.50, neu Fr. 5.–

Linth-Limmat

109 S., 109 z.T. mehrfarbige Abbildungen, Nr. 8–10, 1962,

früher Fr. 15.–, neu Fr. 5.–

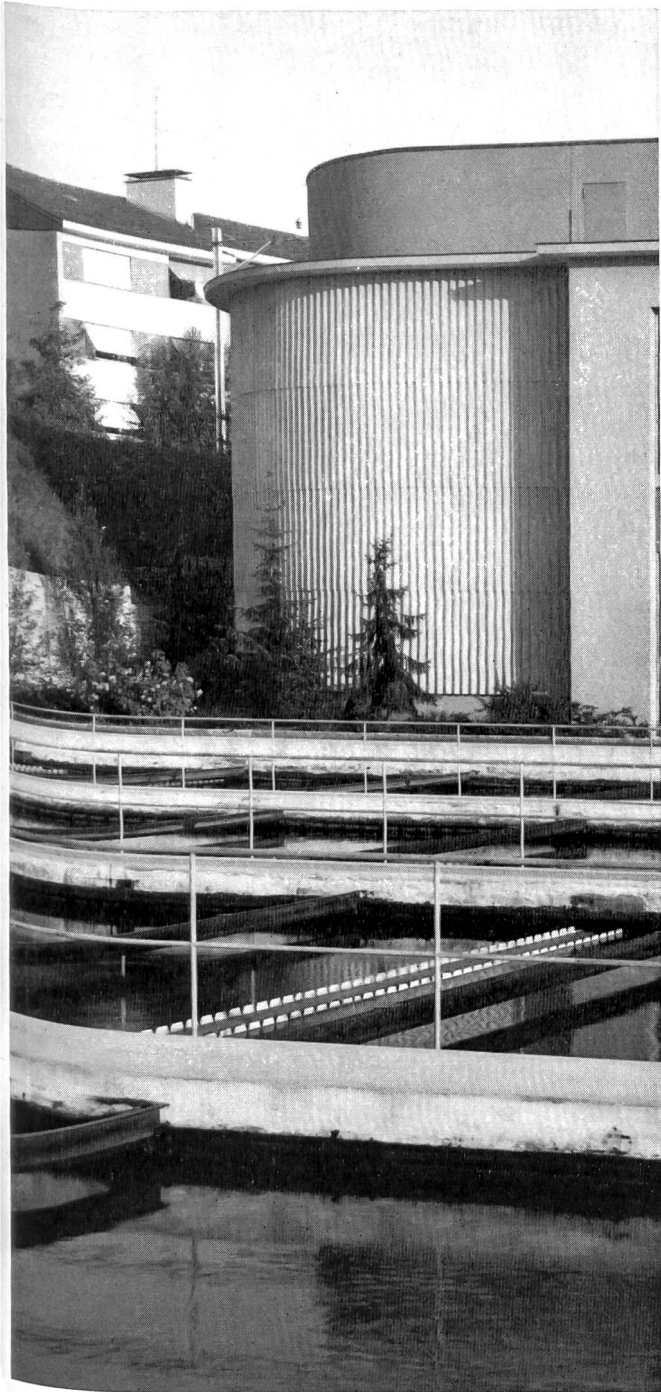
Wasser in Marokko – Le Maroc et l'eau

132 S., nahe 200 z. T. mehrfarbige Abbildungen, Nr. 1–3, 1963

(Text in deutscher und französischer Sprache) früher Fr. 14.–, neu Fr. 5.–

Vergriffene Sonderhefte: Graubünden, Nr. 5–6 1952, Ticino, Nr. 4–6 1953, Der Rhein, Nr. 5–7 1954, Wallis-Valais, Nr. 5–7 1955, Hundertjahrfeier der ETH, Nr. 9–11 1955, Talsperren-Barrages-Dighe, Nr. 7–9 1956, Wasserwirtschaft – Naturschutz, Nr. 8–10 1959, Barrages en Suisse, Nr. 6–7 1961.

Zu beziehen beim Schweizerischen Wasserwirtschaftsverband, Rütistrasse 3A, 5400 Baden, Telefon 056/2 50 69



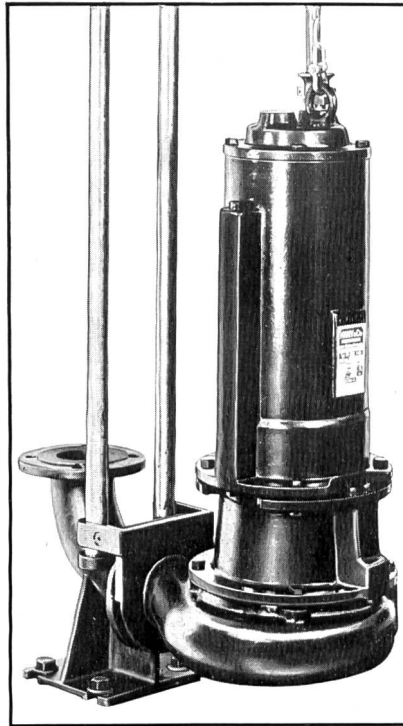
Asbestzement-Produkte «ETERNIT» in der Abwassertechnik. Rohre für Kanalisationen. Zakenüberfälle für Nachklärbecken. Spezialformstücke für Brückenentwässerungen. Wellplatten für Verkleidung von Faulräumen.

Eternit®

® Die gesetzlich geschützte Marke für Asbestzement-Produkte

Eternit AG 8867 Niederurnen 1530 Payerne

Abwassertauchpumpen für Abwasser und Fäkalien



Vorteile der ATP:

Mit dem bewährten Häny-Wirbelrad ausgerüstet

Zwei Gleitringdichtungen

Beide Gleitringdichtungen im Oelbad laufend

Motor mit oelfester Spezialwicklung

Motor mit Oelfüllung

Leichter Ein- und Ausbau

Ruhig laufend

Preisgünstig

HÄNY

Häny-Schwimmbadfilter



Vorteile:

Vollautomatisch

Betriebsicher

Kristallklares Wasser

Ruhig laufende Pumpen

In verschiedenen Grössen lieferbar

Geeignet für öffentliche Bäder, Hotels, Schulen und Private

Häny & Cie. Pumpen- und Wasseraufbereitungsanlagen

8706 Meilen

Schweiz

Telefon 051 73 05 55

Telex 75 540

PNEUTRA SILO S.A.

6600 Locarno Telefon 093 78616

Pneumatische Transport- und Umschlagsanlagen
für staubförmige Güter

Schweizerische Elektrizitäts- und Verkehrsgesellschaft

Beratende und projektierende Ingenieure

Hydroelektrische und thermische Kraftwerke
Transformatoren- und Umformerstationen
Schalt- und Verteilanlagen
Fernwirk- und Messanlagen
Bearbeitung kerntechnischer Probleme

Pipelines

Strassen, Tunnel und Brücken
Wasserversorgungen, Bewässerungsanlagen

Energiewirtschaftliche Studien und Gutachten
Industrielle Technik
Industrielle Organisation und Unternehmensberatung

Suiselectra

4000 Basel 10



Tiefbau

Strassen- und Brückenbau

Wasserbau

Grundwasserabsenkungen

Pfählungen

Rammarbeiten

B L E S S B A U U N T E R N E H M U N G A G

Zürich

St. Gallen

Aarau

—

Chur

—

Dübendorf

—

Solothurn

Pof. Wilhelm Röpke,
P-D Dr. Hans Haug,
Dr. Bernhard Wehrli und
Dr. Daniel Roth

Die Schweiz und die Integration des Westens

80 Seiten. Kartoniert Fr. 6.40

Angesichts der neuesten Auseinandersetzungen in EWG, EFTA, NATO und UNO, der wachsenden Bedrohung des Weltfriedens und der verstärkten Abhängigkeit der Schweiz ist diese Besinnung in Fragen unserer Aussenpolitik besonders aktuell.



Walter J. Heller AG

Bauunternehmung

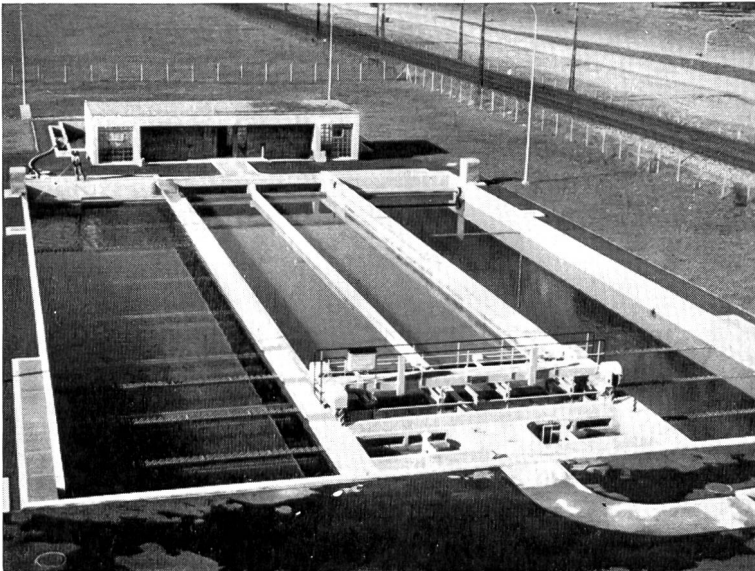
Sion **Bern** Ilanz

Hochbau

Allgemeiner Tiefbau

Tunnel- und Stollenbau

Brückenbau



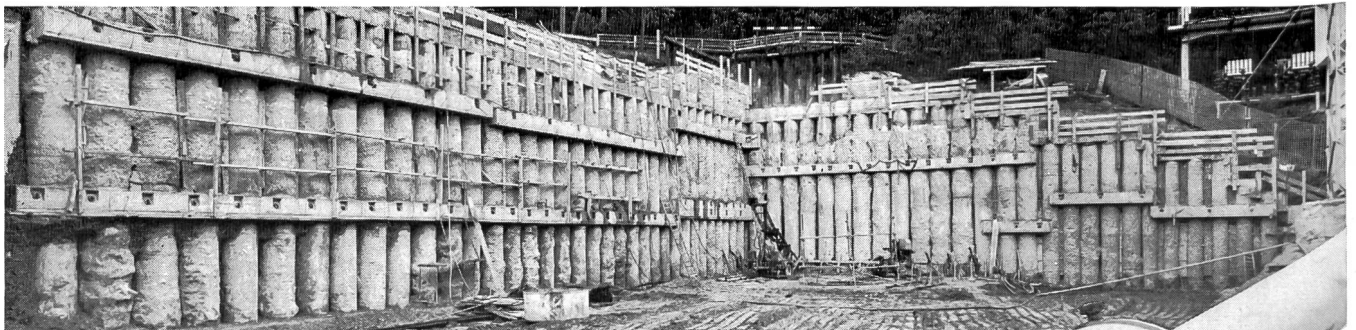
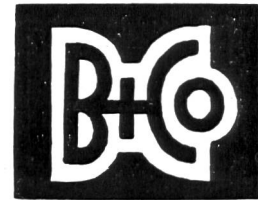
Sandstrahlen Korrosions- und Betonschutz

speziell für:

**Trinkwasserversorgungs-
und Kläranlagen**

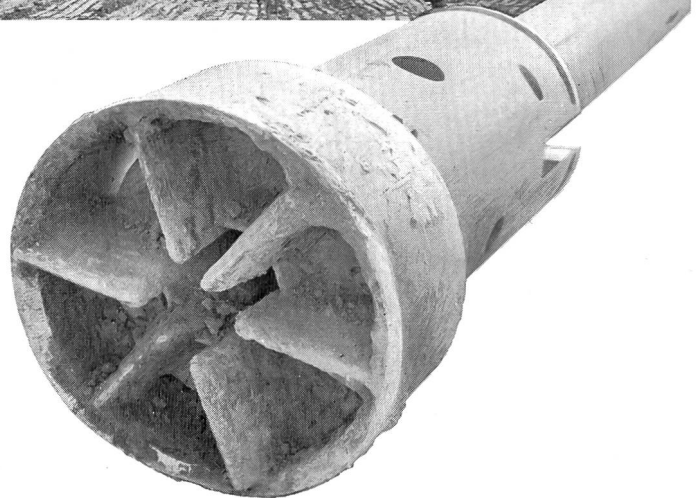
Armin Brühlmann & Co.

8048 Zürich 9 Saumackerstrasse 12 051 52 21 50

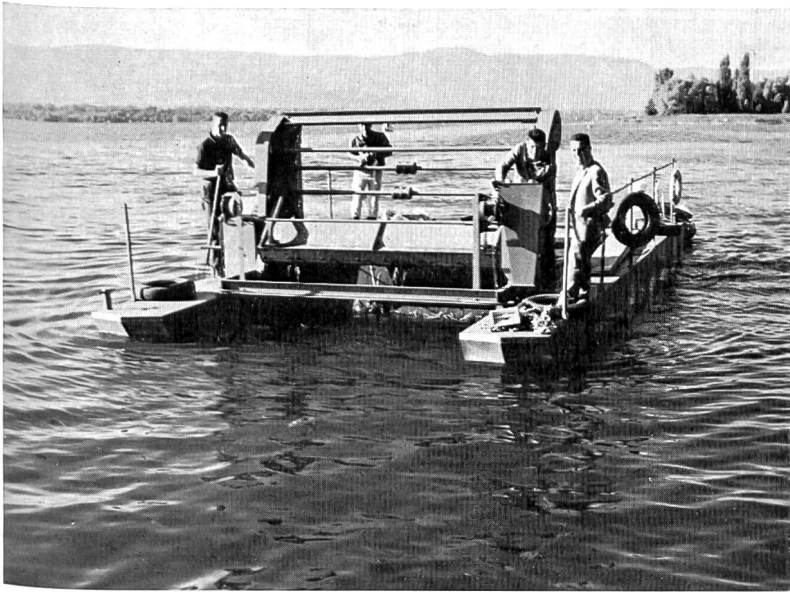


**Sondierungen
Fels- und
Lockergesteinsbohrungen
Injektionen
Verankerungen
Filterbrunnen
Bohrpfähle
Pfahlwände
Schlitzwände**

8022 Zürich Theaterstrasse 20 Tel. 051 - 47 14 41
1000 Lausanne Av. de la Gare 50 Tel. 021 - 22 82 81



swissboring



Prototyp eines mit 2 motorisierten Schwimmern ausgerüsteten Feinrechs mit Rechenreinigungsmaschine für die Entfernung von jeglichen Schwimmstoffen von der Oberfläche der Gewässer, insbesondere Seen, Staugebieten usw. (Unter Schwimmstoffen verstehen sich: Algen, Schlamm, Schilf, Plastikmaterial, Flaschen, Holz und dergleichen.)
 Patentiertes System

Unser Fabrikationsprogramm erstreckt sich ganz besonders auf den Bau von Rechen und Rechenreinigungsmaschinen für Laufkraftwerke, jegliche Pumpstationen sowie Abwasserkläranlagen usw.

Ateliers de Constructions **JONNERET SA 1211 GENEVE 8**

CATERPILLAR

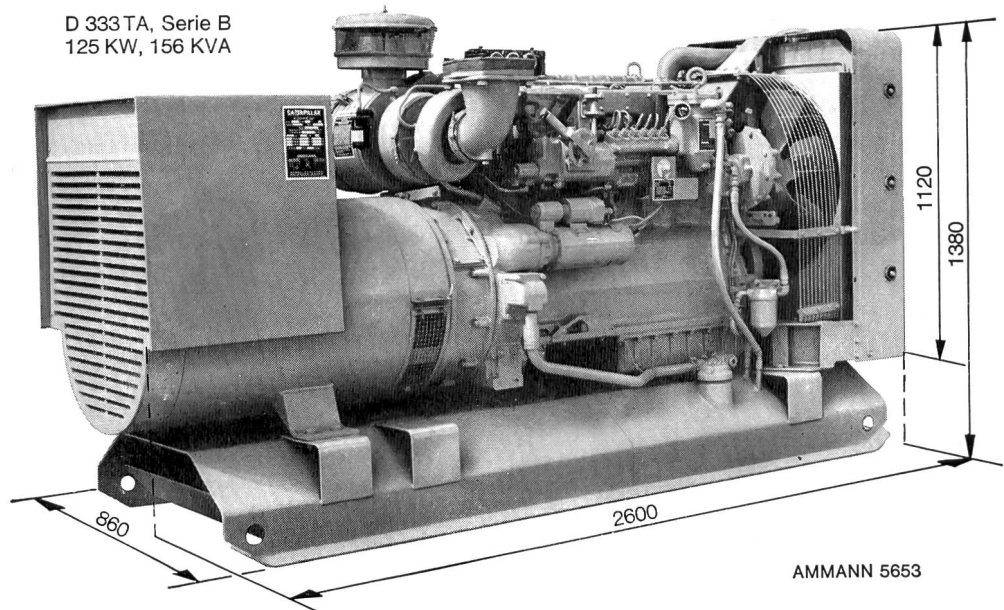
CATERPILLAR und CAT sind eingetr. Schutzmarken der Caterpillar Tractor Co.

**Generatorengruppen
 25-800 kW**

ist dies nicht die Lösung
 Ihres Stromversorgungsproblems?

**Industrie-,
 Diesel- und
 Gasmotoren
 Schiffsdiesel-
 motoren**

D 333 TA, Serie B
 125 KW, 156 KVA

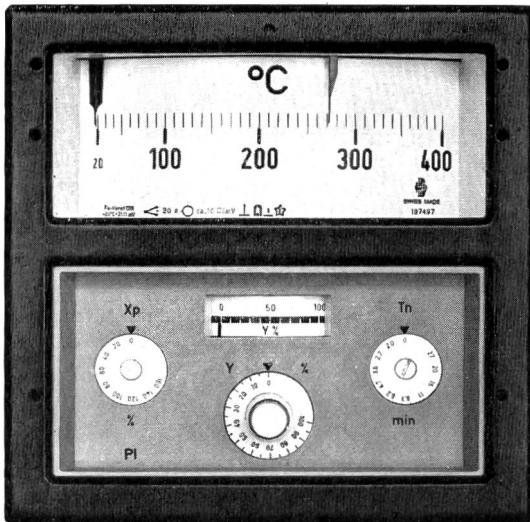


Bitte
 verlangen Sie
 unverbindlich
 eine Offerte

ULRICH AMMANN
 Baumaschinen AG

4900 Langenthal
 ☎ 063 / 2 27 02 + 2 51 22

Elektronische Messwerkregler CAPA



Regelsystem mit kapazitivem bzw. induktivem Zeigerabgriff in Halbleitertechnik. RC-Rückführung eingebaut, ohne Fälschung der Anzeige, freidurchschwingender Zeiger über die ganze Skalenlänge. Nenngrößen: 144x72 mm und 144x144 mm.

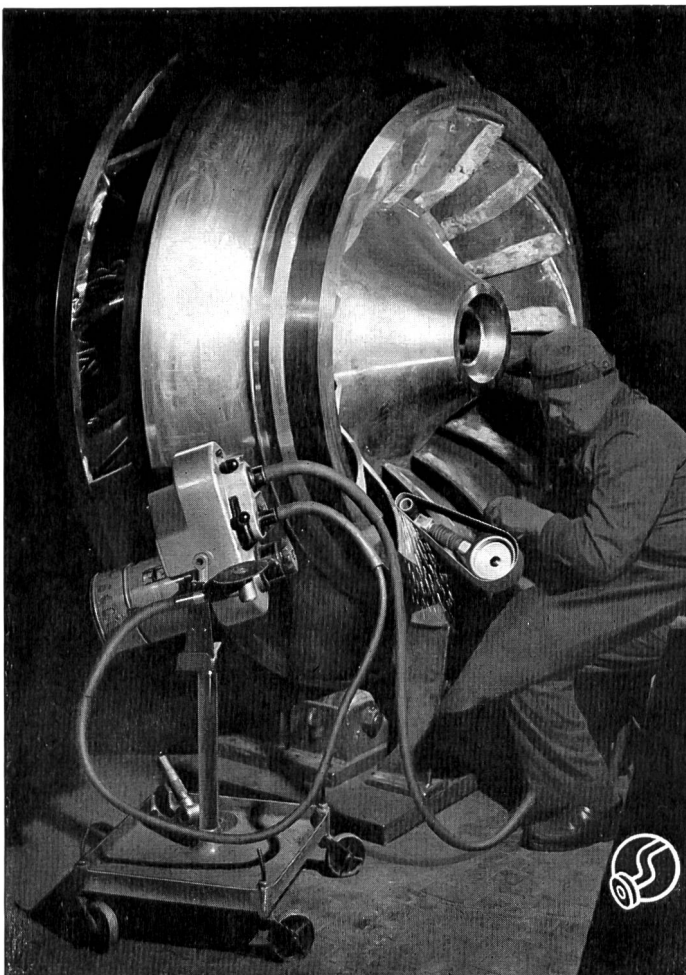
Die Verwendung von CAPA Messwerkreglern gestattet den Bau moderner, raumsparender Regelwarten zu Kunststoffmaschinen oder Ofenanlagen. Die Messwerkregler sind ausgerüstet mit einem austauschbaren Messbereichvorsatz zum Anschluss an Widerstandsthermometer, Widerstandsferngerber, Thermoelemente oder zur Strom- und Spannungsmessung. Diese Messbereichvorsätze können mit Einheiten für Thermoelementbruchüberwachung, zur Vergleichsstellenkorrektur und Nullpunktunterdrückung erweitert werden.

Verlangen Sie unverbindlich unsere Druckschrift.

Geschäftsstellen in Zürich, Bern und Lausanne

Camille Bauer AG
Mess- und Regeltechnik
4002 Basel
Dornacherstrasse 18
Telefon 061 342440

**camille
bauer**



ROTOVAR

1000-40000 U/min

stufenlose

Fräs-, Schleif- und Poliermaschine
mit 2 biegsamen Wellen für

Turbinen- Revisionen

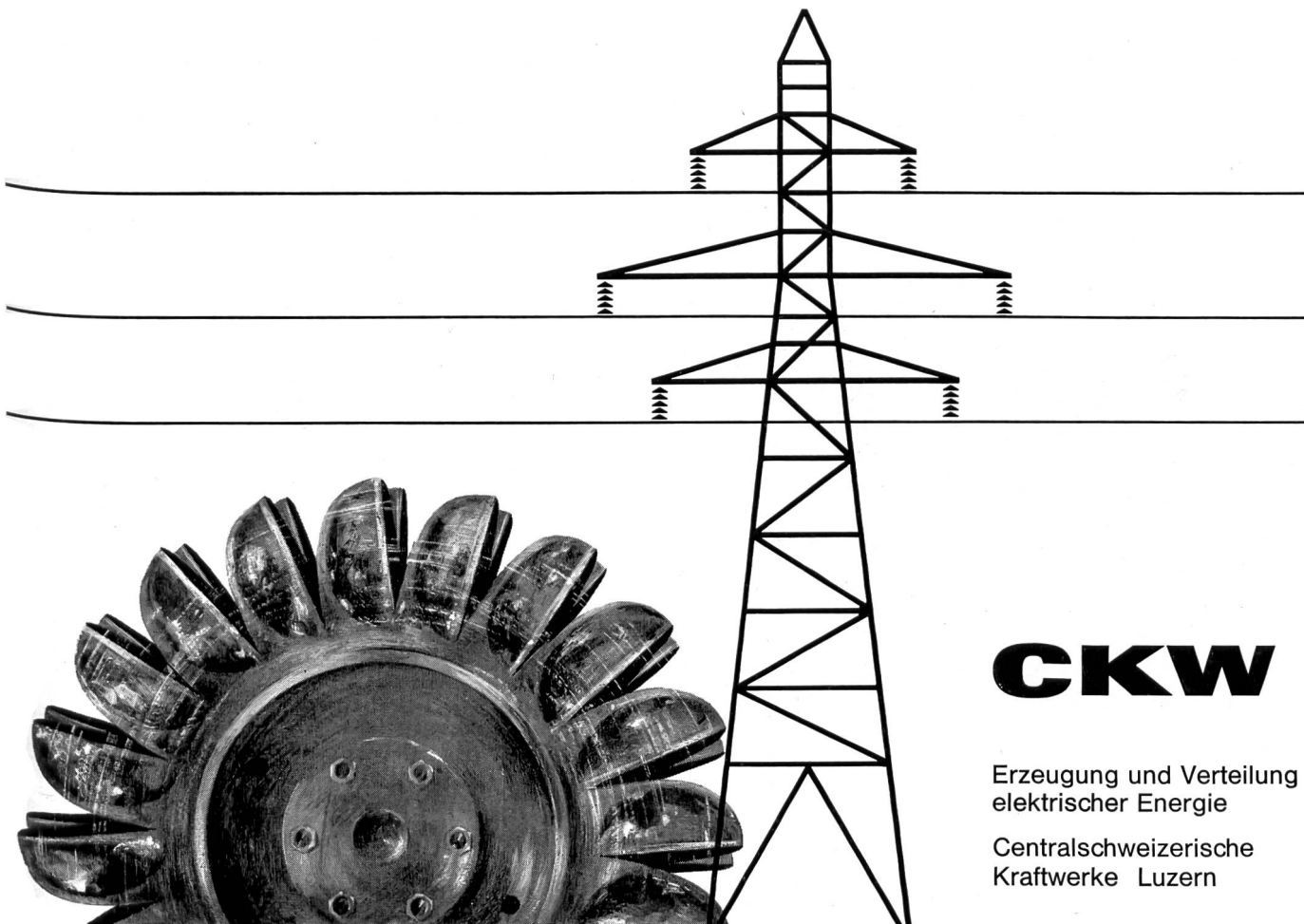
und andere Arbeiten

Verlangen Sie Angebot oder unverbindliche
Vorführung vom Hersteller

OTTO SUHNER AG. Brugg

Tel. (056) 414 22





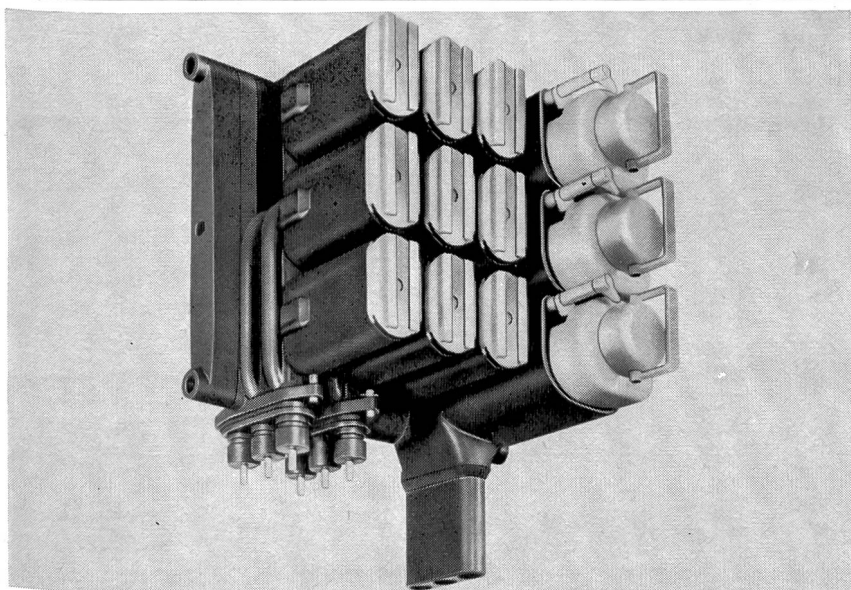
CKW

Erzeugung und Verteilung
elektrischer Energie

Centralschweizerische
Kraftwerke Luzern

Über 7000 Hochspannungsverteilanlagen
System magnefix, Reihe 10, bewähren
sich im harten Betrieb in allen Kontinenten.

Vollisolierte
Hochspannungs-Lasttrenner
für 10 kV, 250 A



magnefix ist völlig gekapseltes Schaltmaterial für Transformatorstationen und Kabelknotenpunkte. Die dem Bedienungspersonal zugänglichen Stellen sind doppelt isoliert. Die äusserst kompakte Bauweise ermöglicht eine enorme Raumeinsparung. Die leichte Handhabung der Anlage und der einfache Kabelanschluss ergeben am Aufstellungs-ort eine minimale Montagezeit.

Die Schalter sind KEMA
geprüft.

GUTOR AG 5430 Wettingen

Telephon 056.625 25



Rascher und billiger mit Heliswiss

Lufttransporte bis 1000 kg
mit Helikoptern

Frischbeton, Telefonstangen-
Masten, Leitungsbau und
Kontrollen, Alphüttenversorgung
Schädlingsbekämpfung
Flugaufnahmen für
Vermessung und Werbung

Heliswiss



Schweizerische Helikopter AG
Flugplatz Bern-Belpmös, 3123 Belp
Telefon 031 54 33 11 / 12 / 13

Einsatzleitung und technischer Dienst
Telefon 031 54 33 14 / 15



Stuag

Arbeitsprogramm

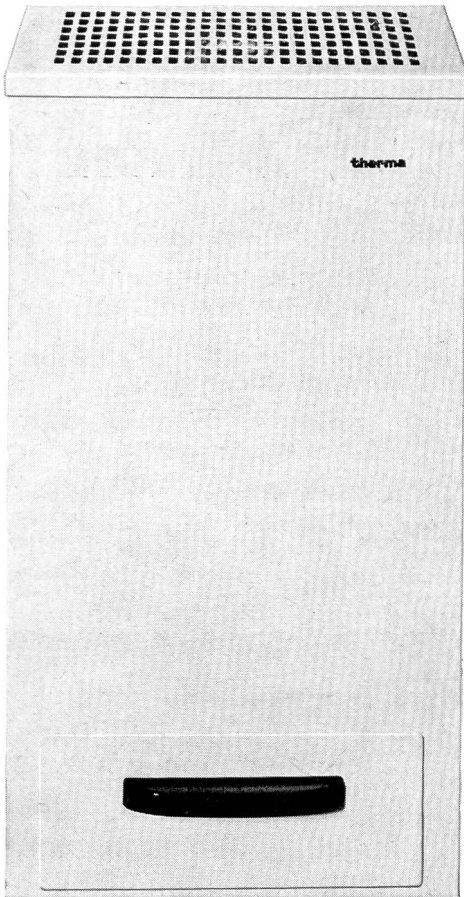
Betonstrassen
Bituminöse Beläge
Autobahnbau
Tragschichten aller Art
Stabilisationen mit Zement, Kalk, Teer
Erdbau
Kanalisationen
Eisenbeton-Tiefbau

Spezialitäten

Brückenisolationen
Sandasphaltbeläge
Schulhaus- und Sportplatzbeläge
Fabrikböden
Lagerfähiges Kaltmischgut
Tankwannenabdichtungen
Grundwasserabsenkung «Wellpoint»
Kanalbau

STUAG, Schweiz. Strassenbau- und Tiefbau-Unternehmung AG
Niederlassungen in der ganzen Schweiz

Kleinluftentfeuchter LE2S

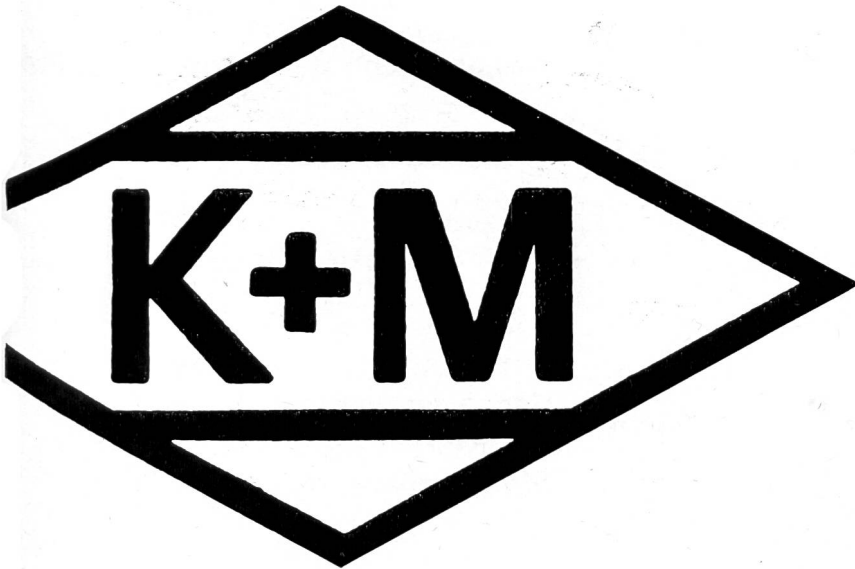


Therma-Luftkonditionierung

Zur Schaffung eines leistungssteigernden Klimas in Arbeitsräumen oder einer bestimmten Luftkondition in Laboratorien und Fabrikationsräumen stehen Ihnen Therma-Normtypen zur Verfügung. Die Vollklimatisierung umfasst Kühlung, Heizung, Entfeuchtung, Befeuchtung, Filtrierung. Für die reine Lufttrocknung bauen wir ebenfalls Normtypen und Grossanlagen zur Trockenhaltung und Entfeuchtung von Kellern, Lagerräumen, Archiven, Bibliotheken, Werkstätten, unterirdischen Magazinen, Maschinenräumen und Stollen, sowie für die Bautrocknung. Einzelapparate und ortsfeste Anlagen für alle Anwendungszwecke.

therma

Therma AG, Kältebüro, Postfach 8042 Zürich,
Hofwiesenstr. 141, Tel. 051 261606, Büros in Bern,
Basel, Lausanne und Genf



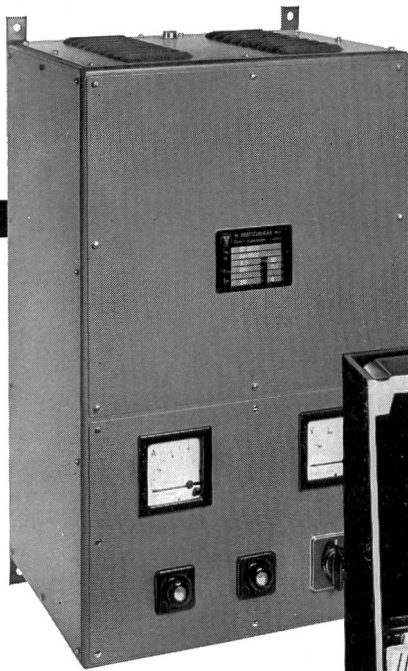
Elektrische Installationen
Öffentliche Beleuchtungsanlagen
Niederspannungsleitungen
Hochspannungsleitungen
Freiluft- und Trafostationen
Kabelverlegungen
Bauseilbahnen
Fahrleitungen für Trolleybus und
Bahnen
Spezialwerkzeuge für
den Leitungsbau

Aktiengesellschaft

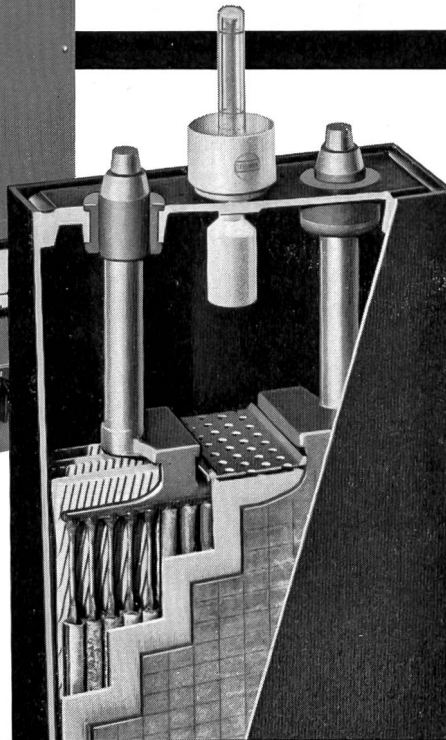
KUMMLER & MATTER ZÜRICH

Elektrische Unternehmungen

OERLIKON PAM



Wir senden Ihnen gerne
Prospekte und technische
Unterlagen



**Die stationäre
Röhrchenplatten-Batterie**
für Telefonzentralen
Elektrizitätswerke
Notbeleuchtung
Fernmelde-, Signal- und
Sicherungsanlagen.

In unseren modern eingerich-
teten Werkstätten fabrizieren
wir die passenden
Gleichrichter



Accumulatoren-Fabrik Oerlikon
8050 Zürich Tel. 051 / 46 84 20

Vinzenz Fäh Glarus

Telephon 058 / 5 17 86

Mechanische Werkstatt + Stahlbau

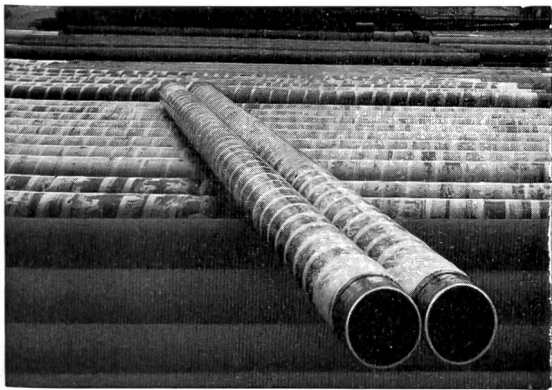
liefert:

**Für Wasserversorgungen
Für Pumpwerke
Für Kläranlagen
Für Kraftwerke**



Rechenreinigungsanlage Biaschina der AET

**Automatische
Rechenreinigungsmaschinen,
Fein- und Grobrechen
in Spezialprofilen,
Schützen und Schieber
in verschiedenen Ausführungen,
Dammbalken**



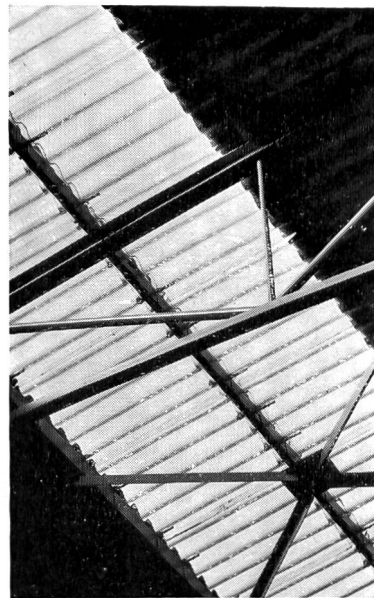
Isolieren von Gas, Wasser- und Stahlmuffenröhren

bis 15 m Länge und 1 m Ø durch
 Bitumieren und Umwickeln mit
 Asbest, Glasschleier, Jute und Polypropylen

Verzinkerei Pratteln AG

4133 Pratteln, Tel. 061 81 50 22

V 1



VERONDULIT-Wellglas

gewellte Glas-scheibe mit Draht-einlage auf Eternitwellung passend

grösste Licht-ausbeute

unbrennbares Material

unveränderlich in Farbe und Oberflächen

keine Alterung

preisgünstig

seit Jahrzehnten bewährt



Beratung, Offerten und Lagerhaltung



GRÜNINGER

OLTEN + ZÜRICH 5/23

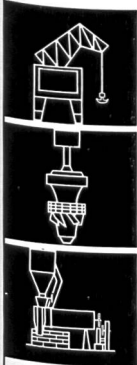
Aarburgerstr. 105
 Tel. 062 - 5 34 66

Josefstrasse 15
 Tel. 051 - 42 52 09 / 10

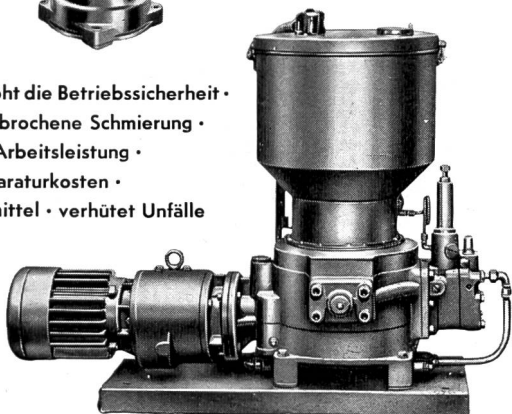
Die vollautomatische Zentralschmierung

HELIOS

arbeitet ohne Überwachung:
 1 - 500 Schmierstellen können gleichzeitig beschickt werden



HELIOS
Schmierung



spart Zeit • erhöht die Betriebssicherheit •
 sichert ununterbrochene Schmierung •
 bringt höhere Arbeitsleistung •
 verringert Reparaturkosten •
 spart Schmiermittel • verhütet Unfälle

Bitte verlangen Sie Unterlagen

FRANZ GYSI SUHR-AARAU

AKTIENGESELLSCHAFT • TELEPHON (064) 2 39 66



Modern look
 der Staketenzaun mit verzinktem Eisengerippe. Ebenso solid wie gefällig für das Auge.
 Wie alle Pletscherzäune heissimprägniertes, sorgfältig ausgewähltes Holz, daher minimaler Unterhalt.

PLETSCHER + CO Tel. 053/64287
ZAUNFABRIK
8226 SCHLEITHEIM

Schutzanstriche

Mancherlei Gründe lassen es angezeigt scheinen, Industrieanlagen und Wasserbauten mit einem Schutzanstrich zu versehen: zum Beispiel der Wunsch, die investierten Werte möglichst lange zu erhalten. Sie vor Witterungs- und Korrosionsschäden zu bewahren. Aber auch, Pflege, Unterhalt und Reinigung so einfach wie möglich zu machen. Selbst ästhetische Gründe – wie Fragen des Landschaftsbildes – können gelegentlich eine Rolle spielen.

In unserem Beispiel trafen verschiedene dieser Faktoren zusammen, die dazu führten, dass der 1,2 km lange Zugangsstollen zur Kraftwerkzentrale Sedrun GR mit einem Schutzanstrich versehen wurde. Und wie immer, wenn hohe Anforderungen erfüllt werden müssen, fiel auch hier die Wahl auf INERTOL-Produkte. Der ganze Stollen (Wände und Decke) wurde zweimal mit ICOSIT-Dispersion weissgrau gestrichen.



Zugangsstollen zur Kraftwerkzentrale Sedrun GR



IN 15/65 FB

INERTOLAG

Bautenschutzchemie

8400 Winterthur

Tösstalstrasse 62, Telefon (052) 29 33 21

Technischer Beratungsdienst



Seit 60 Jahren
im Dienste der Kundschaft.

Gebrüder DARANI

Hauptsitz: Faido

Tel. 094 / 9 10 22 / 23 / 24

Filialen in **Kriens, Chur, Sitten**

Werkplätze: Littau (LU)
Bodio (TI) — Landquart (GB) — Chamoson (VS)
mit SBB-Anschluss.

Sandstrahlreinigung — Spritzmetallisierung
Mechanische und chemische Entrostungsarbeiten
Isolierungen jeder Art.
Korrosionsschutz für unter Wasser gegen hohe Beanspruchungen
und besondere Einflüsse.



Aeberli-Leichtmetall-Schalung im In- und Ausland patentiert für

Stollen
Tunnels
Strassengalerien

Kanalisationen
Schächte
usw.

Das niedrige Gewicht, die Anpassungsfähigkeit an verschiedene Formen, die stabilen Standardteile und die chemische Beständigkeit ergeben eine maximale Wirtschaftlichkeit im Betrieb und im Unterhalt.

Verlangen Sie unsere unverbindliche Beratung!



**B. Aeberli
Metallbau
Zürich**

Albisstrasse 62

8038 Zürich, Telefon 051 45 13 28

gegründet 1836



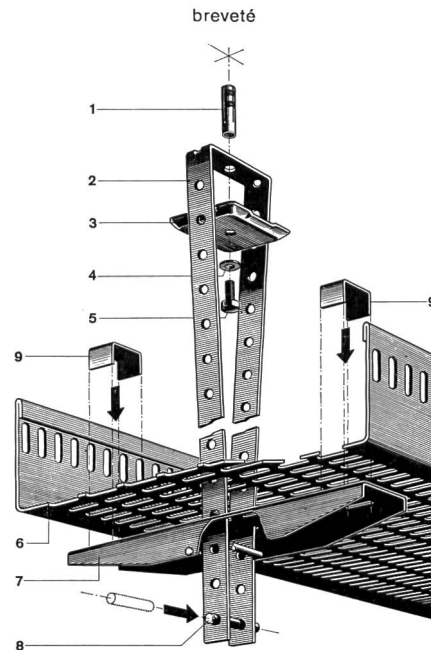
Bergbahnseile	für Gondel- und Luftseilbahnen, Ski- und Sessellifte, vollverschlossene Tragseile, Spann- und Telefonseile
Baggerseile	Spezialausführungen für Kabel- und Löffelbagger, Schrapper
Bauseile	für Krane in drehfreier Ausführung, Hebezüge und Winden
Leitungsbau-Seile	für Freileitungen, Verankerungen; Montage-Zugseile
Spezialseile	für Skibindungen u.s.w.; rostfreie und säurebeständige Seile
Aufzug-Seile	für Personen- und Warenaufzüge, drehfreie Ausführungen für Elektro-Aufzüge
Struppen und Schlingen	in jeder Dimension und Ausführung, endlose Schlingen in Kabelschlag
Zubehör	Seilkauschen, -briden, -klemmen, Gerüstverbinder, Spannschrauben, Haken



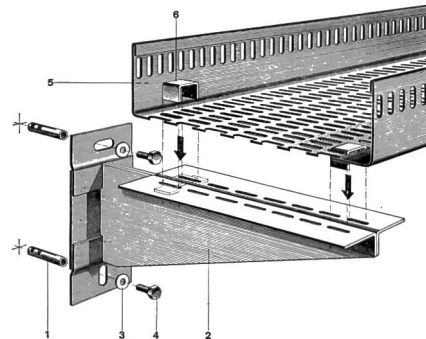
FATZER AG Drahtseilfabrik 8590 Romanshorn
Telefon (071) 631232 Telex 77176

HEER

Chemins de câbles



Nouveau dispositif mobile et central pour suspension aux plafonds. Plus d'enfilage. Les câbles s'introduisent tout tendus, sans être gênés par des suspensions latérales. Temps de posage abrégé et montage facile, également par personnel non spécialisé. Pas besoin d'outils spéciaux.



Les dispositifs de fixation sont normalisés pour le montage au plafond et à la paroi. Les chemins de câbles HEER sont livrables en 5 largeurs: 140, 210, 280, 350 et 420 mm, avec tous accessoires, soit: coudes horizontaux et verticaux, pièces T et + avec réductions et embranchements de 0 à 90°, équerres et pièces d'arc intérieures et extérieures. Raccordement simple et rapide des chemins de câbles HEER, indépendants des fixations, soit aux parois, soit aux plafonds.

Quelques références: CIBA S. A., Etabl. IBM, Monthey — Centrale thermique, Vouvry — Centrale thermique de l'Electricité Neuchâtoise, Corcelles — Transair S. A., Aéroport de Neuchâtel, Colombier — Borel S. A., Peseux — Radio Suisse S. A., Prangins — Dir. des Aérodomes militaires, SIMIR, Payerne — Entrepr. Electr. Fribourg, Fribourg et Payerne — Ateliers CFF et Buffet de la gare, Yverdon — Ateliers CFF, Bienne — PTT, Genève-Cornavin — Paillard S. A., Yverdon — Usines Tornos, Crémines BE — Hôpital de Cery, Prilly — Coop. de pâtes aliment., Morges — Iril S. A., Renens — etc.




H. Heer & Co. 4600 Olten

Tôles perforées / Métal déployé
Industriestrasse 28

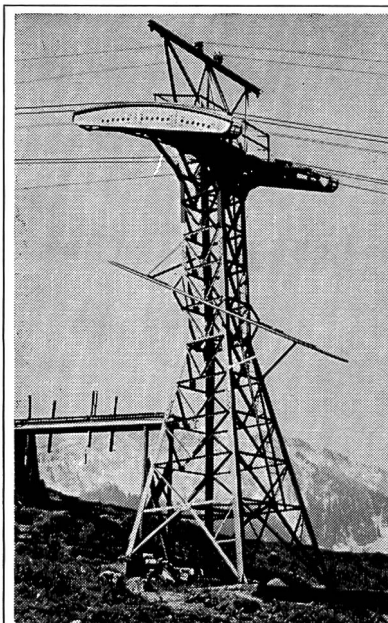
Tél. 062 56633

**Service rapide — Individuel
Depuis 1875**



OTTO FISCHER AG

Elektrotechnische Artikel en gros
 Sihlquai 125 Zürich 5
 Postfach 8023 Zürich ☎ 051/42 3311



Elektromechnik:
 Schaltanlagen für
 Hoch- und Nieder-
 spannung,
 Trenner 10—380 kV

Stahlbau:
 Masten und Gerüste
 für Uebertragungslei-
 tungen und Freiluft-
 stationen sowie Trag-
 gerüste für Seilbahnen,
 Werkhallen

Alpha AG. Nidau (Biel)

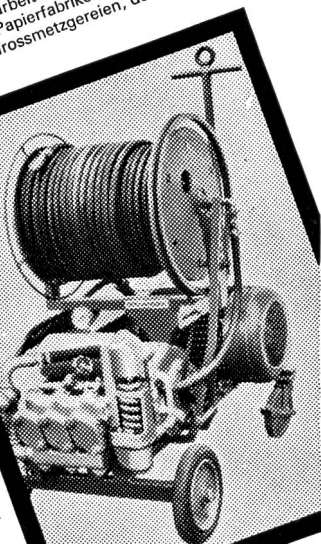
Telephon (032) 2 46 92

**Ein wahrer
 Sauberkeitsfanatiker**
 der dennoch schonend und sparsam arbeitet, ist an vielen Orten will-
 kommen; vor allem in Kläranlagen, Papierfabriken, der chemischen
 Industrie, in Nahrungsmittelbetrieben, Grossmetzgereien, der Getränke-
 Industrie usw. Hier leistet der

Hydromat

von Birchmeier hervorragende Dien-
 ste. Dem harten Wasserstrahl, den
 seine Hochdruckpumpe erzeugt, ist
 selbst die zähste Schmutzkruste
 nicht gewachsen. Dabei ist dieses Ver-
 fahren höchst sparsam und weit
 schonender als der Einsatz mechani-
 scher Geräte. Auch verschmutzte
 Kanäle sind für den HYDROMAT kein
 Problem: ein Spezialdüsenkopf zieht
 den Schlauch selbsttätig durch Rohre
 und Leitungen.

Verlangen Sie
 unsere ausführliche Dokumentation
BIRCHMEIER
 Spritzenfabrik
 5444 Künten AG
 Tel. 056 3 31 05



Wir liefern

Pipeline-Rohre

von 2—12", mit sämtlichen Armaturen,
 wie Bogen, Schieberhahnen von
 3/4"—400 mm

sowie **Absenkanlagen**

Gas-Gewinderohre

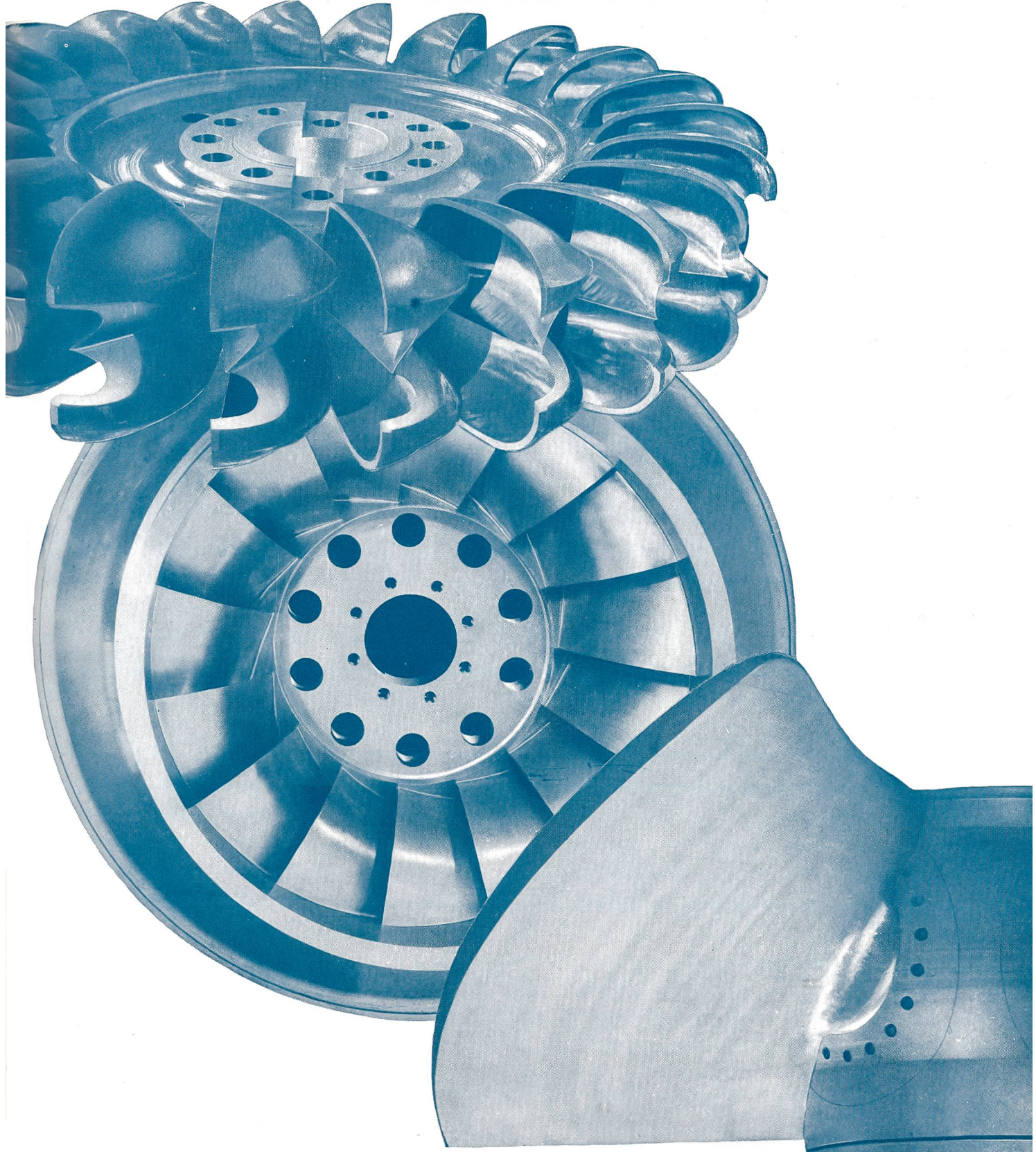
schwarz und verzinkt

Einbaubogen und Verzugseisen

sowie sämtliches Geleise-Material

PETER SCHLATTER, EISEN & MASCHINEN

im Feld, 4332 Münchwilen AG
 Telefon 064 63 19 31 - 35
 Telex 68 126



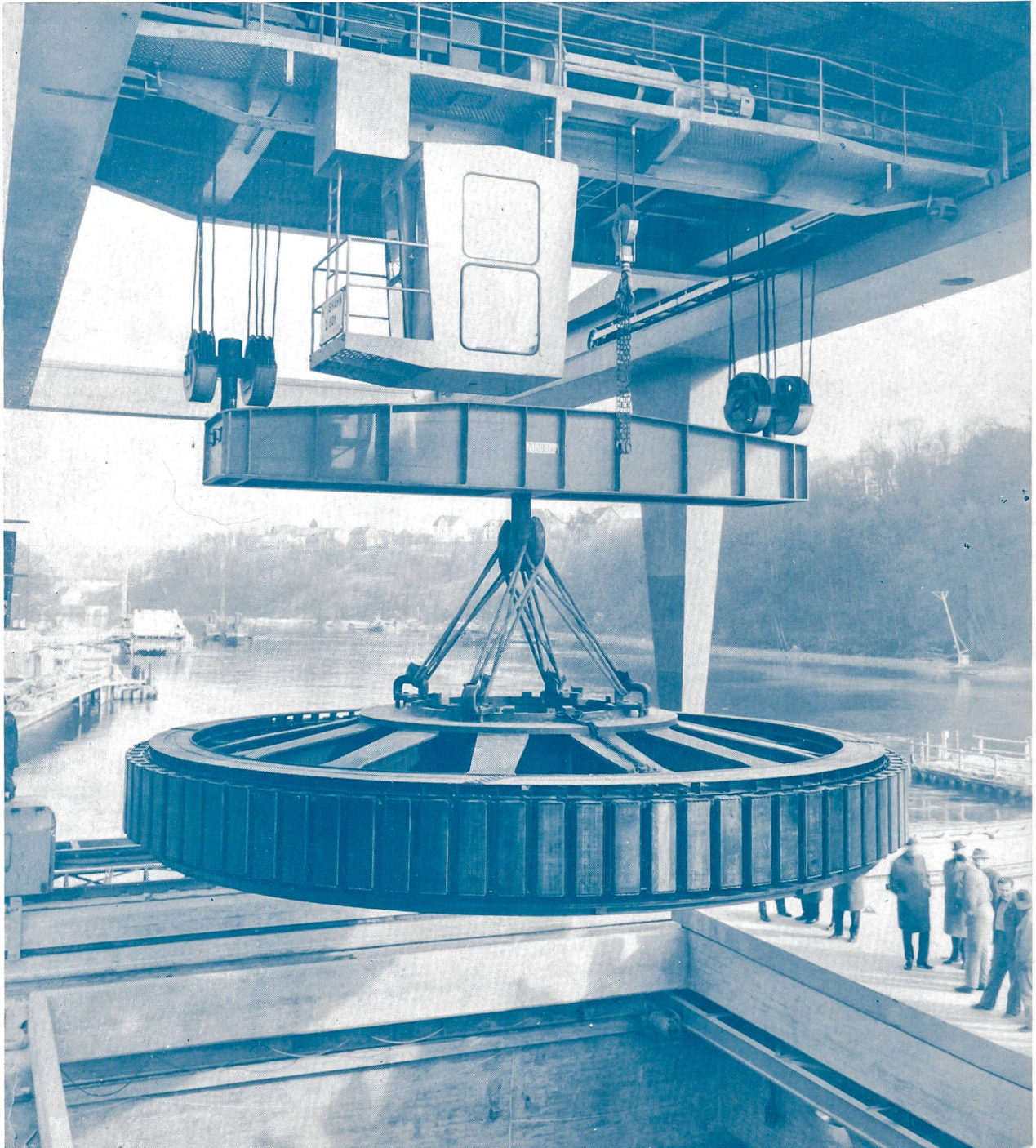
ESCHER WYSS

liefert für hydraulische Anlagen:

**Freistrah-, Francis-, Kaplan- und Rohrturbinen
Speicherpumpen und Pumpenturbinen
Kugelschieber und Drosselklappen
Einlauf- und Grundablaßschützen, Zylinderschützen
Druck- und Verteilleitungen, Schachtpanzerungen**

ESCHER WYSS Zürich

Brown Boveri Produkte für die Energieerzeugung



Rheinkraftwerk Schaffhausen

Zwei vertikalachsige 18000-kVA-
Dreiphasengeneratoren.
Das zusammengebaute Polrad von
rund 108 Tonnen Gewicht,
am Portalkran aufgehängt, wird von
der Montage- zur Generatorgrube
transportiert.

**Aktiengesellschaft
BROWN, BOVERI & CIE.
Baden**