

Zeitschrift: Wasser- und Energiewirtschaft = Cours d'eau et énergie
Herausgeber: Schweizerischer Wasserwirtschaftsverband
Band: 62 (1970)
Heft: 3

Werbung

Nutzungsbedingungen

Die ETH-Bibliothek ist die Anbieterin der digitalisierten Zeitschriften. Sie besitzt keine Urheberrechte an den Zeitschriften und ist nicht verantwortlich für deren Inhalte. Die Rechte liegen in der Regel bei den Herausgebern beziehungsweise den externen Rechteinhabern. [Siehe Rechtliche Hinweise.](#)

Conditions d'utilisation

L'ETH Library est le fournisseur des revues numérisées. Elle ne détient aucun droit d'auteur sur les revues et n'est pas responsable de leur contenu. En règle générale, les droits sont détenus par les éditeurs ou les détenteurs de droits externes. [Voir Informations légales.](#)

Terms of use

The ETH Library is the provider of the digitised journals. It does not own any copyrights to the journals and is not responsible for their content. The rights usually lie with the publishers or the external rights holders. [See Legal notice.](#)

Download PDF: 15.03.2025

ETH-Bibliothek Zürich, E-Periodica, <https://www.e-periodica.ch>



Schlitzwände im **Bentonitverfahren** für Baugrubenumschlüssen. Öldichte Tauchwände zum Schutz des Grundwassers. Stützmauern im T-Profil. Unverroht gebohrte Pfähle grosser Tragkraft und Tiefe. Lärm- und vibrationsarm.

Ortsbeton-Bohrpfahl. Bohrung unverroht mit Bentonit. Pfahldurchmesser 50 cm bis 150 cm. Fussverbreiterung bis 3mal Durchmesser möglich. Mit und ohne Schaftarmierung. Vibrationsfreies und lärmarmes Verfahren (kein Rammen).

Tiefenverdichtungen nach dem Rütteldruckverfahren. Zur Erhöhung der Tragfähigkeit anstehender Böden oder künstlicher Aufschüttungen. Zur Reduktion der Wasserdurchlässigkeit (k-Wert) grobdurchlässiger Kiese und Kiessande.



SPEZIALFUNDATIONEN

Postfach 8032 Zürich
Zöllikerstrasse 44
Telefon (051) 32 52 13
Telex 5 27 38
weitere Geschäftsstellen:
Liestal und Chur

TIEFBAU

Strassen- und Flugplatzbau
Stollen- und Tunnelbau
Kraftwerk- und Flussbau
Postfach 8032 Zürich
Neumünsterallee 9

ERDBAULABOR

alle erdbaumechanischen und bauchemischen Untersuchungen
Postfach 4410 Liestal

SCHAFIR  **MUGGLIN**

Eine unsichtbare Verbindung. Wir stellen sie her.



Diese Ufer liegen keine Sekunde weit auseinander. Ein Kabel auf dem Seegrund verbindet sie. – So unauffällig sind unsere Kabel fast immer, auch auf dem Land. Ist das nicht ein Grund, wenigstens mit ein paar Worten über sie ans Licht zu treten?

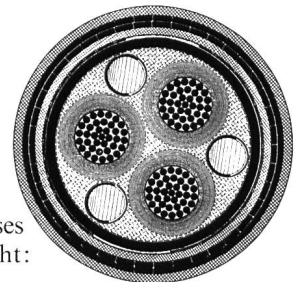
Von den Kabeln aus Brugg ist nicht viel zu sehen.

Um so mehr ist über sie zu hören: Fast der ganze Telefonverkehr unseres Landes wickelt sich über Kabel ab, die in die Erde oder in Gewässer verlegt sind.

Auch ein grosser Teil der elektrischen Energie wird heute durch subterrane Kabel geleitet, vor allem in dichtbesiedelten Gebieten. Wo eine Freileitung in den Boden verlegt wird, spricht man vom «Verkabeln». Man könnte genausogut vom Für-immer-Vergessen sprechen.

Denn seit mehr als 60 Jahren strengen wir uns an, unsere Kabel so dauerhaft wie möglich zu machen. Wir erforschen neue Schutz- und Isoliermaterialien, neue Fabrikationsmethoden, neue Leiter. Unsere Kabel sollen eben nicht nur von der Oberfläche verschwinden. Sie sollen auch verschwunden bleiben.

Hoffentlich bekommen Sie dieses Kabel nie zu Gesicht:



Ein Dreileiter-Öelkabel für 60000 Volt, geeignet zur Verlegung unter Wasser

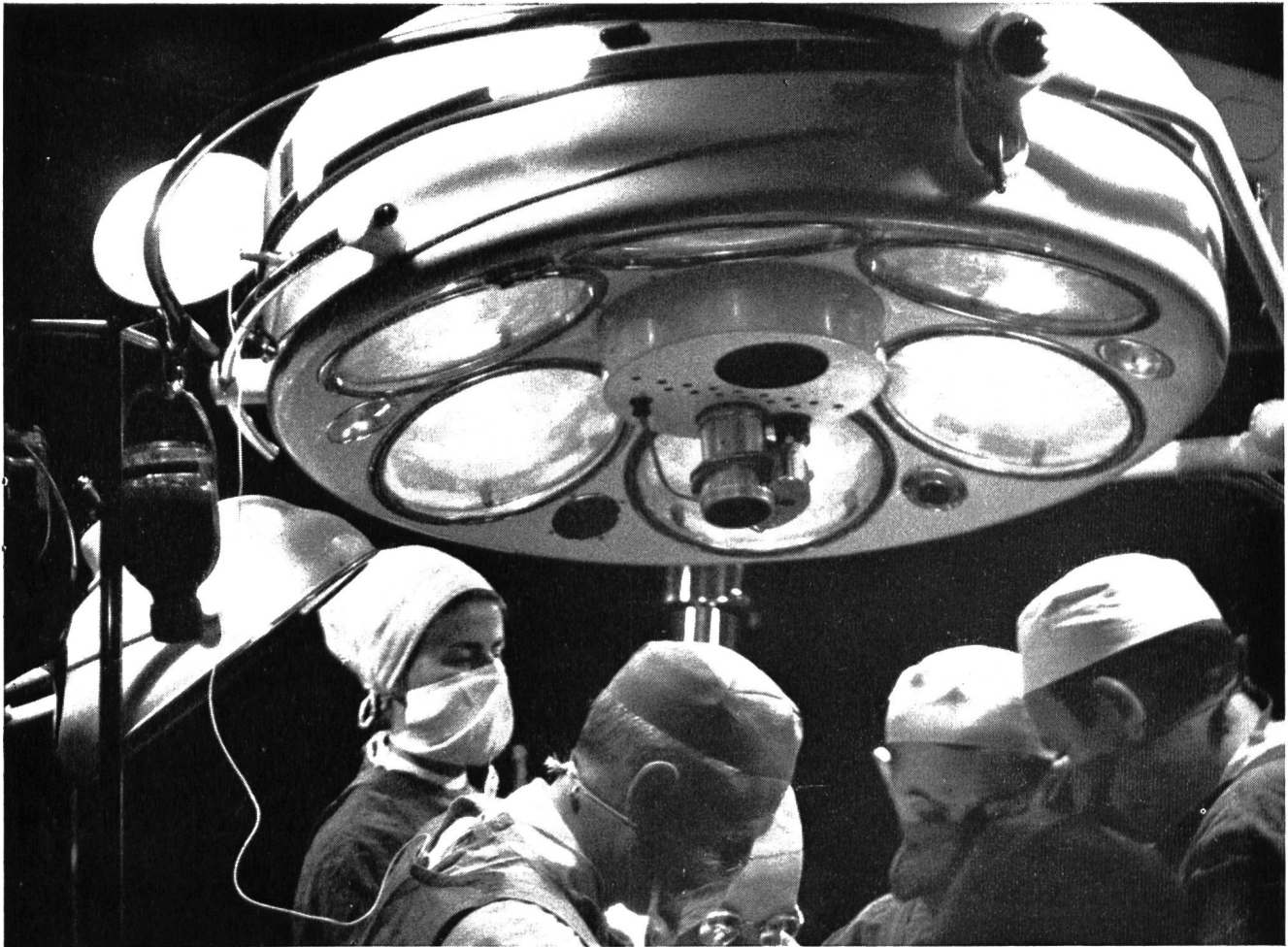
125 KB

KABELWERKE BRUGG AG

5200 Brugg 056 - 41 11 51



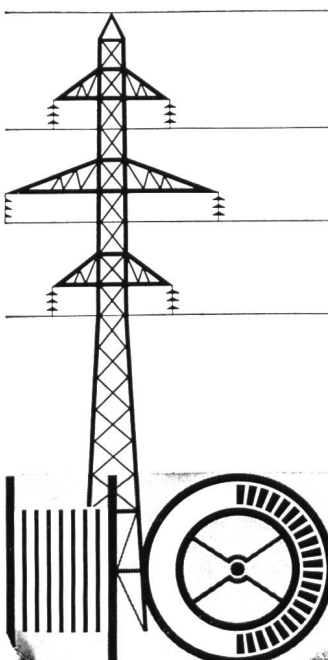
DIE ELEKTRIZITÄT Quelle des Lebens



In der grünen Stille des Operationszimmers neigen Chirurgen ihre maskierten Gesichter über einen kranken Körper. Mit höchster Präzision schneiden die Messer, klemmen die Zangen, nähen die Nadeln. Der Blick des Anästhesisten haftet auf dem Zifferblatt und verfolgt Sekunde um Sekunde den Kampf zwischen dem menschlichen Können und den zerstörerischen Kräften. Der Eingriff ist vorüber. Unter der grellen Operationslampe richten sich die weissen Gestalten auf; in ihren Augen spiegelt sich die Freude über die gelungene Operation wieder. Einmal mehr hat das Leben gesiegt.

In zahlreichen Wirkungsfeldern des Menschen spielt die elektrische Energie eine lebenswichtige Rolle.

Seit Jahrzehnten stellen die Kabel- und Drahtwerke Cossonay Kabel her, die diese wertvolle Kraft bis in die abgelegensten Täler des Landes leiten und auf diese Weise unsere Spitäler, Fabriken, Dörfer und Städte mit der notwendigen Energie versorgen.



COSSONAY

S.A. DES CABLERIES ET TRÉFILERIES DE COSSONAY

Besuchen Sie uns an der Muba! Halle 23, Stand 231



VON ROLL

VON ROLL AG. Werk Bern, 3001 Bern

Werk Klus, 4710 Klus

Komplette Wehranlagen; Schützen und Windwerke, Wehr- und Maschinenhauskrane, Kanalschieber, Rechenreinigungsmaschinen; Kugel- und Ringschieber sowie Drosselklappen, als Turbinen- und Pumpenschieber, automatisch arbeitende Rohrbruchsicherheitsorgane sowie Grundablässe; Hochdruckarmaturen, Leitungsnetze für Öl- und Kühlwasseranlagen; Stand- und Luftseilbahnen für Personen- und Materialtransporte; Baumaschinen für den Stauwehrrbau.

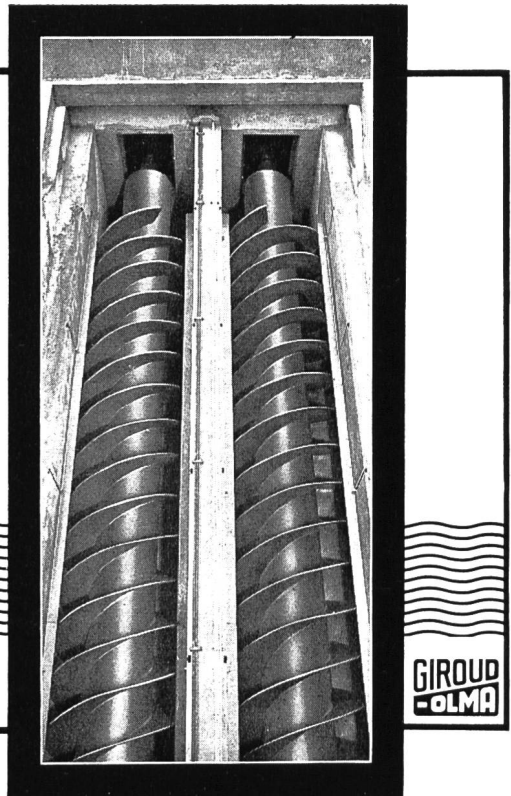
SCHNECKEN- PUMPEN

zur Förderung von rohen Abwässern in Kläranlagen, Kollektoren, Entwässerungs- und Bewässerungsanlagen, etc.

Solide Qualität mit einwandfreiem Oberflächenschutz.

Lieferbar in Größen zwischen 0,4 bis 3 m ϕ für Förderhöhen bis 7 m in einer Stufe.

Unterbreiten Sie uns Ihre Probleme. Unsere Spezialisten beraten Sie gerne und unverbindlich.



**GIROUD
-OLMA**

GIROUD-OLMA AG

Maschinen- und Stahlbau 4600 Olten

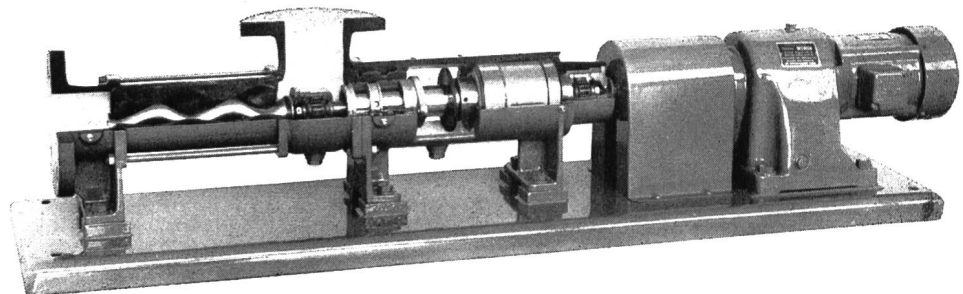
Tel. 062 / 214014

Besuchen Sie uns an der Muba! Halle 25, Stand 276

Die MOINEAU-Schlammpumpe

Die ständigen Verbesserungen der MOINEAU-Pumpe zielen hauptsächlich darauf hin, lange Standzeiten und einen Minimum-Unterhalt zu erreichen, auch bei sandhaltigen und eingedickten Schlämmen.

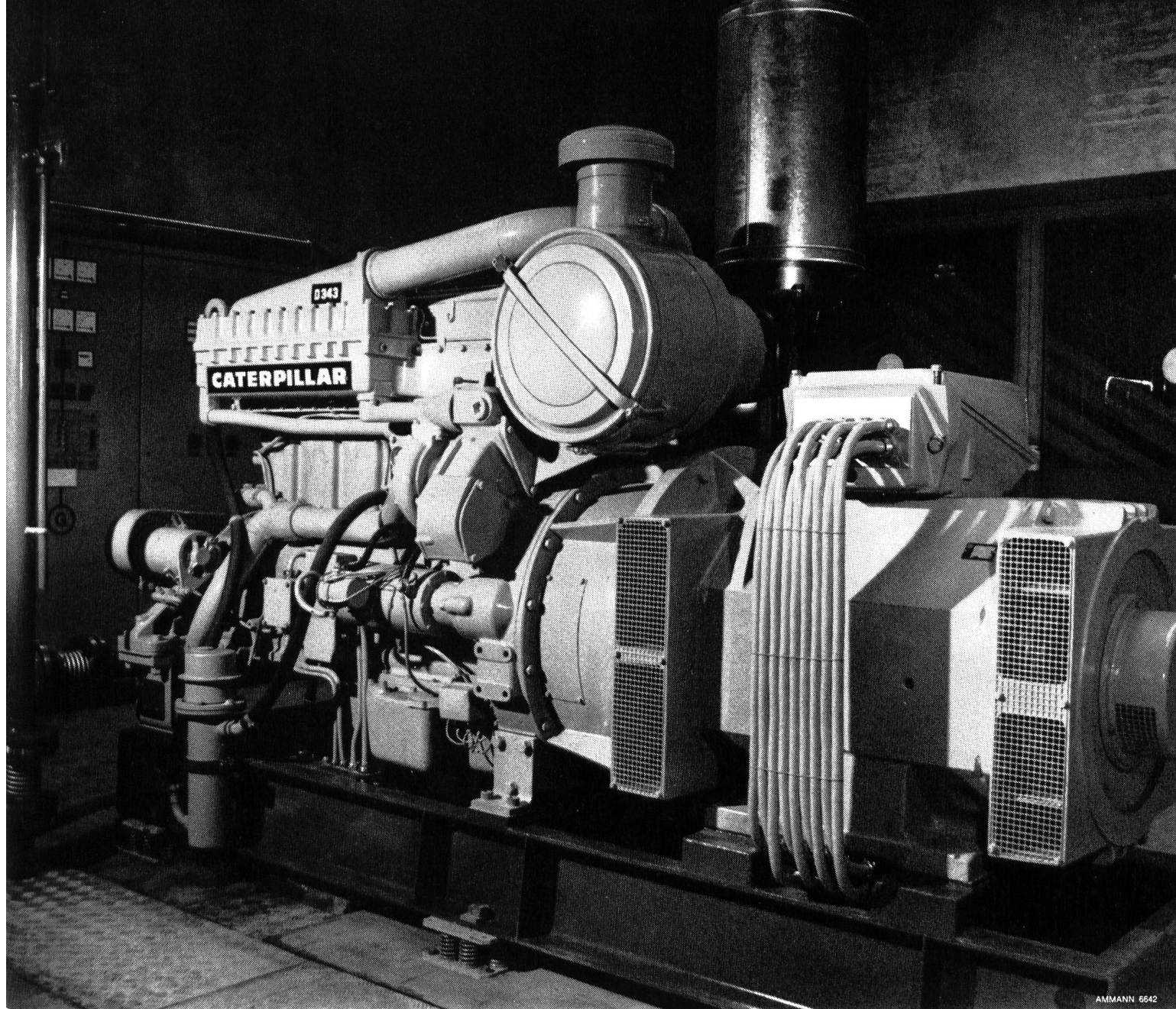
Das Prinzip der MOINEAU-Pumpe macht sie zur idealen Pumpe zum Absaugen, Dosieren und Transport von sämtlichen Schlammarten.



MOINEAU-
(Mohno – Mono) Pumpen
für die Schweiz:

SOCSIL SA

1024 Ecublens-Lausanne
Tel. 021 / 34 35 51
Telex 24249



AMMANN 6642

Caterpillar-Dieselnoststromgruppe D 343-TA mit BBC-Generator 250 kVA

Caterpillar-Notstromgruppe im neuen BKW-Aarekraftwerk Bannwil

Zwei Eigenbedarfs-Transformatoren stellen zusammen mit einer Caterpillar-Dieselnoststromgruppe die Eigenversorgung des BKW-Werks Bannwil sicher: Für die Steuerung der Wehrschützen; zur Aufrechterhaltung der Netzschaltungen; für die Betriebsbeleuchtung. S 970

Wir projektieren, bauen und installieren Caterpillar-Notstromgruppen von 50 bis 675 kW Leistung. Verlassen Sie sich auf unsere Erfahrung. Unser bewährter Kundendienst ist auch nach der Installation der Anlage immer für Sie da.

Caterpillar und Cat sind Schutzmarken der Caterpillar Tractor Co



AMMANN

ULRICH AMMANN Baumaschinen AG

4900 Langenthal ☎ 063/2 27 02 + 2 51 22



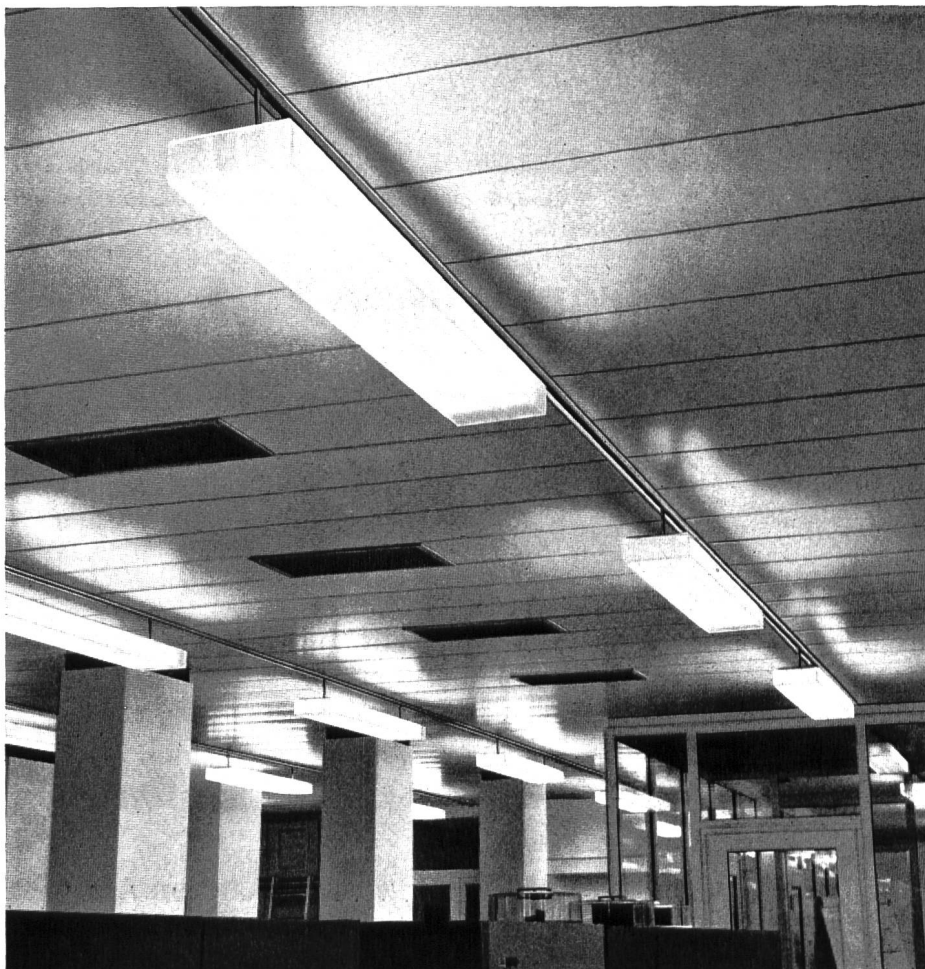
Unser Fabrikationsprogramm:
Traktionsbatterien, Notstromanlagen
Ladegleichrichter, Steuerungen
Regeltransformatoren



Die Batterie Ihres Elektrofahrzeuges wird täglich stark beansprucht. Deshalb muss sie stets einsatzbereit sein und auch ein Maximum an Lebensdauer gewähren. Mit einer batteriegerechten Pflege erreichen Sie schon viel. Wir vom Oerlikon-Service haben uns jedoch zur Aufgabe gestellt, Batterie und Ladegerät Ihres Elektrofahrzeuges in regelmässigen Zeitabständen an Ort und Stelle gratis zu prüfen und Sie über deren Zustand zu orientieren. Zur Instruktion Ihres Fahrpersonals stehen wir Ihnen ebenfalls gerne zur Verfügung. Es lohnt sich also, den Oerlikon-Service zu beanspruchen.

Accumulatoren-Fabrik Oerlikon
8050 Zürich

Binzmühlestrasse 86, Tel. 051 / 46 84 20



Muba Halle 22
Stand 353

Woertz Stromschienen
mit verschiebbaren Fluoreszenzleuchten für bewegliche Installationen

**OSKAR
WOERTZ
BASEL**

Fabrik elektrotechnischer Artikel
Eulerstrasse 55, CH-4002 Basel
☎ 061 - 23 45 30, Telex 63 179

Ein Bouquet vielfältiger Formen zur Abdichtung

Jetzt sind MEYCO-Fugenbänder in 23 verschiedenen Profilen und Grössen erhältlich. Einige davon entfalten sich vor Ihnen. Unser bewährtes Sortiment wurde durch vier neue Profile erweitert. Darunter Oberflächenbänder für wasserseitigen Einbau bei Arbeits- und Dilatationsfugen. Darunter auch Bänder, die speziell für Schlitzschalungen entwickelt wurden. MEYCO-Fugenbänder sind das Ergebnis eingehender Versuche in der Praxis. Sie

bieten sichere Gewähr für festen und saten Halt im Beton. So dichten sie wirksam und dauerhaft.

Ob Arbeits- oder Dilatationsfugen, ob Dehn- oder Scherbewegung, MEYCO-Fugenbänder gibt es für jede Aufgabe, für alle Beanspruchungen.

Verlangen Sie heute noch unsere aufschlussreichen und für die Bestimmung des Anwendungsbereichs praktischen Unterlagen.

MEYCO-Fugenbänder



MEYNADIER

MEYNADIER + Cie AG, Zürich, Lausanne, Bern, Luzern, Bellinzona, Chur.



Auch beim Bau der Kläranlage Baden wurden Meyco-Fugenbänder verwendet.



Hunziker- Betonrohre



Was unterscheidet das armierte vom unarmierten Betonrohr?
Der unsichtbar eingelegte Stahlkäfig. Der Stempel auf der Innenseite der Rohrwand. Und der Zustand des Rohrs nach jahrelanger hoher Belastung.

Freilich – es wäre Luxus, jede Leitung aus armierten Rohren zu erstellen. Wer aber konsequent unarmierte Rohre verwendet, spart am falschen Ort. Eine zerstörte Leitung schluckt kein Wasser. Aber viel Steuergeld.

Das Hunziker-Rohrsortiment umfasst erprobte armierte und unarmierte Rohre. Daraus wählt der Ingenieur für jede Leitung das richtige Rohr – das Rohr, das auch nach Jahren noch das billigste ist.

armierte und unarmierte Rohre

AG HUNZIKER+CIE

Baustoff-Fabriken in Zürich, Bern, Brugg, Landquart, Olten und Pfäffikon SZ