

**Zeitschrift:** Wasser- und Energiewirtschaft = Cours d'eau et énergie  
**Herausgeber:** Schweizerischer Wasserwirtschaftsverband  
**Band:** 64 (1972)  
**Heft:** 3

## **Werbung**

### **Nutzungsbedingungen**

Die ETH-Bibliothek ist die Anbieterin der digitalisierten Zeitschriften. Sie besitzt keine Urheberrechte an den Zeitschriften und ist nicht verantwortlich für deren Inhalte. Die Rechte liegen in der Regel bei den Herausgebern beziehungsweise den externen Rechteinhabern. [Siehe Rechtliche Hinweise.](#)

### **Conditions d'utilisation**

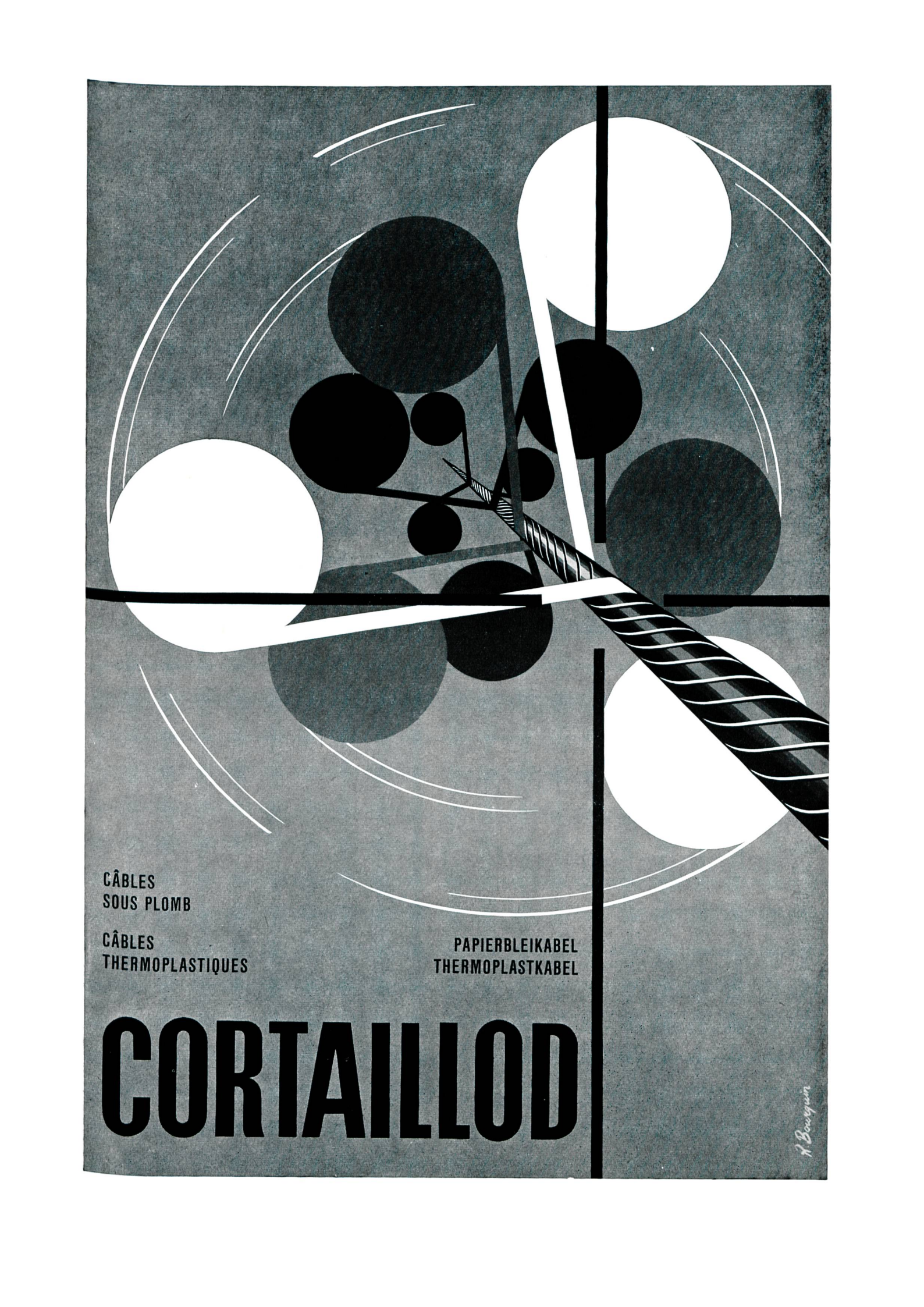
L'ETH Library est le fournisseur des revues numérisées. Elle ne détient aucun droit d'auteur sur les revues et n'est pas responsable de leur contenu. En règle générale, les droits sont détenus par les éditeurs ou les détenteurs de droits externes. [Voir Informations légales.](#)

### **Terms of use**

The ETH Library is the provider of the digitised journals. It does not own any copyrights to the journals and is not responsible for their content. The rights usually lie with the publishers or the external rights holders. [See Legal notice.](#)

**Download PDF:** 02.04.2025

**ETH-Bibliothek Zürich, E-Periodica, <https://www.e-periodica.ch>**



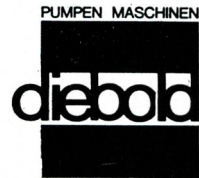
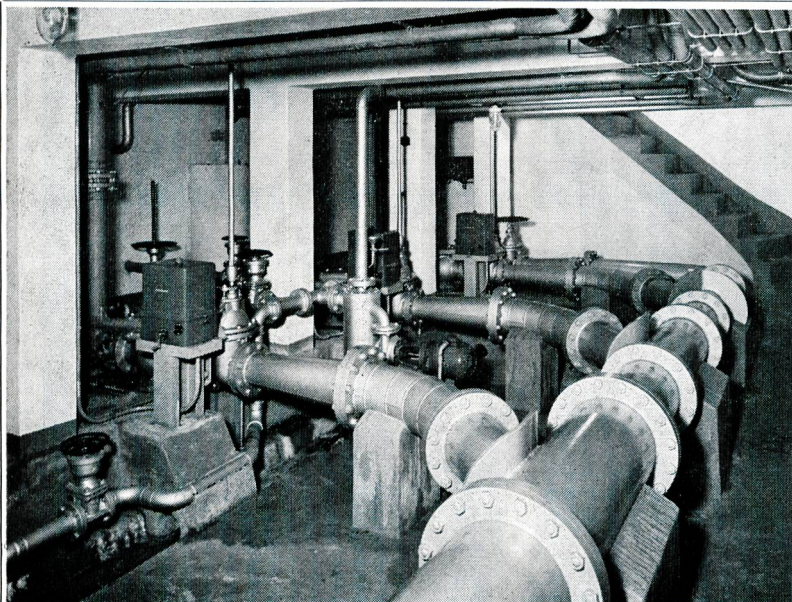
CÂBLES  
SOUS PLOMB

CÂBLES  
THERMOPLASTIQUES

PAPIERBLEIKABEL  
THERMOPLASTKABEL

**CORTAILLOD**

*H. Bourquin*



liefert nicht nur Pumpen für  
Trinkwasser, Brauchwasser,  
Schmutzwasser, Fäkalien usw.  
**Diebold** baut auch ganze  
Anlagen.

Lassen Sie sich durch  
unsere Spezialisten beraten

**Gebr. Diebold AG Pumpenbau CH-5400 Baden**

Telefon (056) 2 56 77

**Sonderpublikation SWV; stark reduzierter Preis**  
**Publication spéciale ASAE; prix fort réduits**

## **Swiss Dam Technique** **Schweizerische Talsperrentechnik** **Technique Suisse des Barrages**

Verbandsschrift SWV No 42  
Publication ASAE

Herausgabe zum Anlass des 10. Kongresses der Internationalen Kommission für Grosse Talsperren (Juni 1970 in Montreal/Canada).

162 Textseiten (englisch/deutsch/französisch) und 2  
Faltblätter auf Kunstdruckpapier mit rund 120 zum  
Teil mehrfarbigen Abbildungen, in Spezialumschlag.

Edition à l'occasion du 10e Congrès de la Commission Internationale des Grands Barrages (juin 1970, à Montréal/Canada).

162 pages imprimées (en langues anglaise, allemande et française) avec 2 dépliants et 120 illustrations en noir ou en couleurs, sur papier de luxe, couverture spéciale.

**Reduzierter Preis / Prix réduit** Fr. 15.—  
ab 10 Ex. / à partir de 10 ex. Fr. 12.—

### **Inhaltsverzeichnis / Sommaire**

Geleitwort (Prof. G. Schnitter/ETH, Präsident des Schweizerischen Nationalkomitees für Grosse Talsperren); Einleitung (Schweizerischer Wasserwirtschaftsverband); Ausführung der Gründung von Stauwerken und Fangdämmen durch schweizerische Spezialunternehmen; Entwicklungstendenzen im Bau von Grundablass- und Ueberlauf-Schützen; Zementtransporte im Kraftwerkbau; Die Staumauer Gebidem des Kraftwerks Bitsch; Staumauer zum Hochwasserschutz eines Alpenteales; Die Bogenstaumauer Punt dal Gall der Engadiner Kraftwerke; Die Bogenstaumauer Emosson; Schweizerische Mitwirkung beim Talsperrenbau auf der Iberischen Halbinsel; Rastane-Damm in Syrien / Baumethoden und Verhalten des Dammes nach Fertigstellung; Talsperren in Nordafrika; Regularisationsstudie für den Senegal-Fluss; Zwei Flusskraftwerke in Brasilien; Die Dämme Sheque und Huinco in Peru; Der Staudamm Tinajones in Peru.

# Gebrüder DARANI

Hauptsitz: Faido

Tel. 094 - 9 10 22 / 23 / 24

Werkplätze mit Bahnanschluss in  
Bodio TI / Chamoson VS  
Landquart GR / Littau LU

Ausführung  
jeglicher Arbeit  
in kürzester Frist



## Technisch-industrielle Malerei

- Sandstrahlreinigung
- Spritzmetallisierung
- Mechanische und chemische Entrostungsarbeiten
- Revision von Anlagen und alten Druckleitungen mit bereits erprobten Systemen
- Verfahren samt Material für die Behandlung von Anlagen für Wasserreinigung

Schweizer  
Mustermesse  
Basel  
15. - 25. April 1972



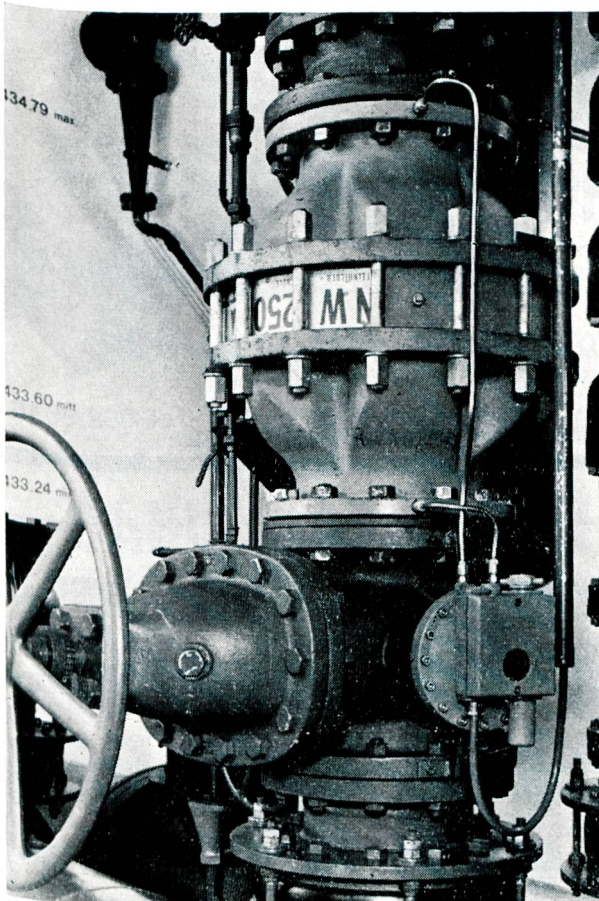
Vielfältiges Angebot der schweizerischen  
Produktion in 27 Messegruppen

- Auf 20000 m<sup>2</sup> vergrösserte Schweizer Uhrenmesse
- Besondere Gästehalle als Treffpunkt der europäischen Uhrenindustrien: Deutschland, Frankreich, Grossbritannien, Italien
- Turnusbeteiligung der Werkzeugmaschinen und der Elektrotechnik
- Neue Sonderschauen im Textilsektor
- Informative Pavillons der Chemischen Industrie
- Baumesse, Camping und Spielwaren mit internationalem Angebot
- Attraktive Beteiligung der SBB und der PTT
- Erfinderschau

Öffnungszeiten: 8.30 bis 18 Uhr

Tageskarten Fr. 6.-, an den besonderen  
Einkaufertagen (19., 20., 21. April) Fr. 9.-

«Einfach für retour» auf den Schweizer Bahnen



# stop silent®

## Industrie-Rückflussverhinderer

in Dimensionen von 10-1000 mm  $\phi$  für Wasser, Luft, Gas, Öl und aggressive Medien gebaut, auch grössere Drücke als ND 16 auf Anfrage

Verlangen Sie unseren Katalog

## Industrieventile

Steinhilber und Schüle

Technisches Büro: Güterstrasse 199  
CH-4053 Basel Tel. (061) 35 32 30

Fabrikation: Mittlerestrasse 44  
CH-4056 Basel Tel. (061) 25 22 35

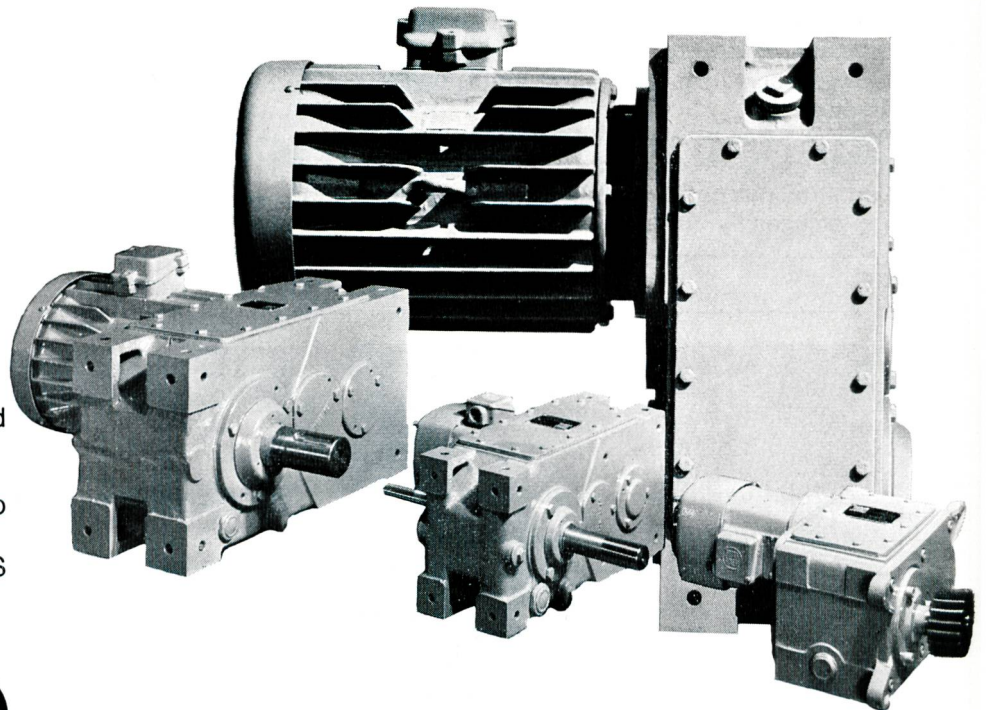
**ZEITSCHALTER**      **TIME SWITCHES**  
**INTERRUPTEURS**      **HOBAIRES**  
**WALTER OHP AG** 8125 Zollikerberg Tel. 01/636666

# BRUN-Universal-Getriebe

## Ab Lager lieferbar

Die robuste Bauart garantiert höchste Betriebssicherheit und eine lange Lebensdauer.

Drehmoment: 315-12000 cmkp  
 Uebertragungsleistung:  
 0,38-31 PS



**brun**

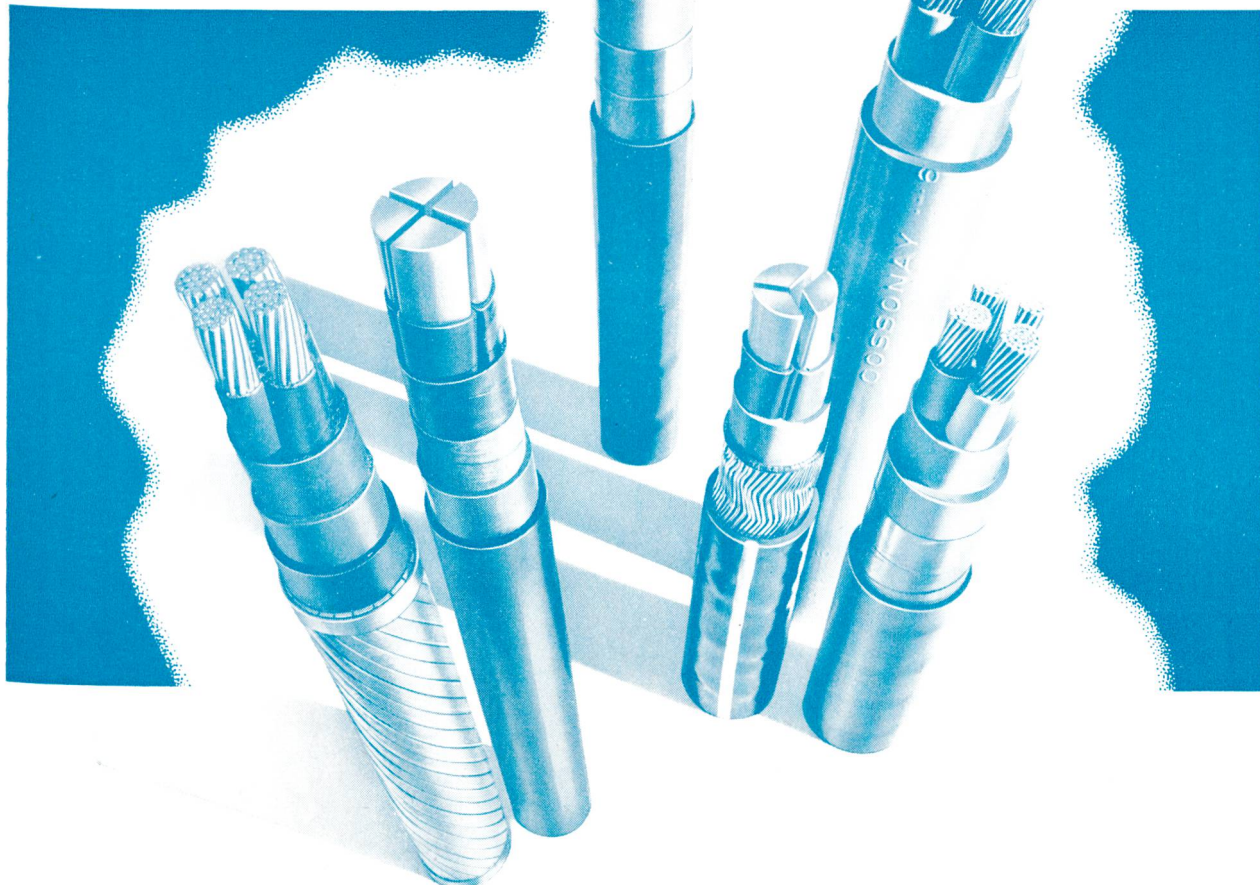
Brun + Cie AG Maschinenfabrik 6244 Nebikon LU Tel. 062 861612

Suhner ROTOFERA und  
 ROTOVAR 35.

# Getriebe maschinen

**SUHNER**

Verlangen Sie die Dokumentation bei Otto Suhner AG, Maschinenfabrik, 5200 Brugg/Schweiz  
 Telefon 056 41 14 22, Telex 53678



## **KABEL MIT ALUMINIUMLEITERN**

Verlangen Sie unseren Katalog und unverbindliche Auskünfte durch unsere Fachleute.

---

## **CABLES AVEC CONDUCTEURS EN ALUMINIUM**

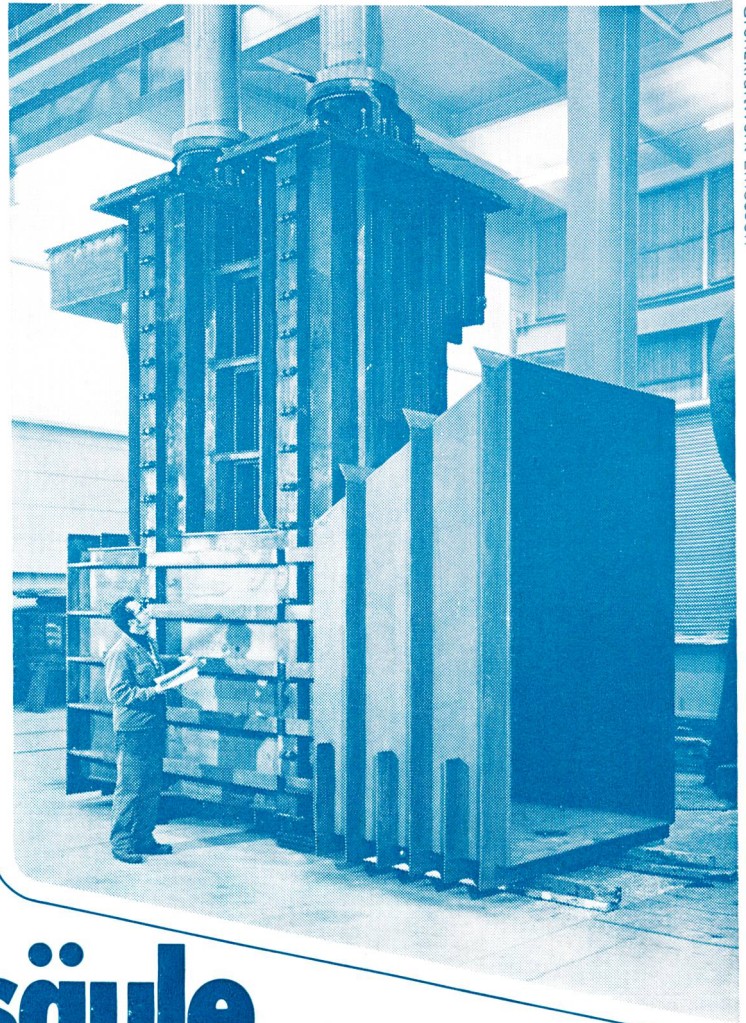
Demandez notre catalogue et des renseignements sans engagement à nos spécialistes.

**SA DES CABLERIES ET TREFILERIES DE COSSONAY, CH-1303 COSSONAY-GARE**

TÉL. 021 87 17 21

Das neueste  
Blatt aus dem  
Wasser-Kraftwerk-  
Bau-Tagebuch

Wasser-Stauräume  
müssen entleert  
werden können: aus  
Sicherheitsgründen  
und zur Revision.  
Dafür (und für  
die Abführung von  
Hochwasser) wird  
in der Staumauer  
ein Grundablass  
eingebaut.



# 155 Meter Wassersäule

Auf der Schwelle  
des Ablass-Stollens  
in Emosson lastet  
der beachtliche  
Druck von 155 Meter  
Wassersäule.

Möchten Sie wissen,  
wie wir die  
Schützen konstruiert haben, die  
diesen Druck  
auszuhalten ver-  
mögen? Wir senden  
Ihnen gerne eine  
kleine Broschüre.

**G**rundablass Emosson, eine Stahl-Konstruktion von

**ZSCHOKKE  
WARTMANN  
AG**

5200 Brugg

Stahlbau  
Kesselbau  
Apparatebau  
Maschinenbau  
Kläranlagen