

**Zeitschrift:** Wasser- und Energiewirtschaft = Cours d'eau et énergie  
**Herausgeber:** Schweizerischer Wasserwirtschaftsverband  
**Band:** 64 (1972)  
**Heft:** 10-11

## Werbung

### Nutzungsbedingungen

Die ETH-Bibliothek ist die Anbieterin der digitalisierten Zeitschriften. Sie besitzt keine Urheberrechte an den Zeitschriften und ist nicht verantwortlich für deren Inhalte. Die Rechte liegen in der Regel bei den Herausgebern beziehungsweise den externen Rechteinhabern. [Siehe Rechtliche Hinweise.](#)

### Conditions d'utilisation

L'ETH Library est le fournisseur des revues numérisées. Elle ne détient aucun droit d'auteur sur les revues et n'est pas responsable de leur contenu. En règle générale, les droits sont détenus par les éditeurs ou les détenteurs de droits externes. [Voir Informations légales.](#)

### Terms of use

The ETH Library is the provider of the digitised journals. It does not own any copyrights to the journals and is not responsible for their content. The rights usually lie with the publishers or the external rights holders. [See Legal notice.](#)

**Download PDF:** 15.03.2025

**ETH-Bibliothek Zürich, E-Periodica, <https://www.e-periodica.ch>**



GEGR.  
1 9 3 8

## WEIGEL-Kompensatoren

für alle Industriezweige, aus Fluß- und Edelstahl, in verschiedensten Ausführungen, als **Axial-Dehnungs-**ausgleicher und **Gelenk-Kompensatoren**

## WEIGEL & CO. 5904 EISERFELD

Rohrleitungs- und Apparatebau

Postfach 67 · Telefon: Siegen (0271) 383911 · Fernschreiber: 0872791

Generalvertretung für die ganze Schweiz:

### WASPEBA AG, 4051 Basel

Eisen und Metalle (Abt. KK)

Mostackerstrasse 16

Telefon (061) 25 92 77, Telex 63 401 waba ch.

## AMENAGEMENT HYDRO-ELECTRIQUE FRANCO-SUISSE D'EMOSSON

PROJET ET DIRECTION DES TRAVAUX / PROJEKTIERUNG UND BAULEITUNG

MOTOR-COLUMBUS INGENIEURUNTERNEHMUNG AG BADEN

ELECTRICITE DE FRANCE, REGION D'EQUIPEMENT HYDRAULIQUE ALPES NORD CHAMBERY



Emosson 16. 10. 1972

Photo Michel Darbellay Martigny

## ELECTRICITE D'EMOSSON SA MARTIGNY

PARTENAIRES / PARTNER

MOTOR-COLUMBUS AG FÜR ELEKTRISCHE UNTERNEHMUNGEN BADEN

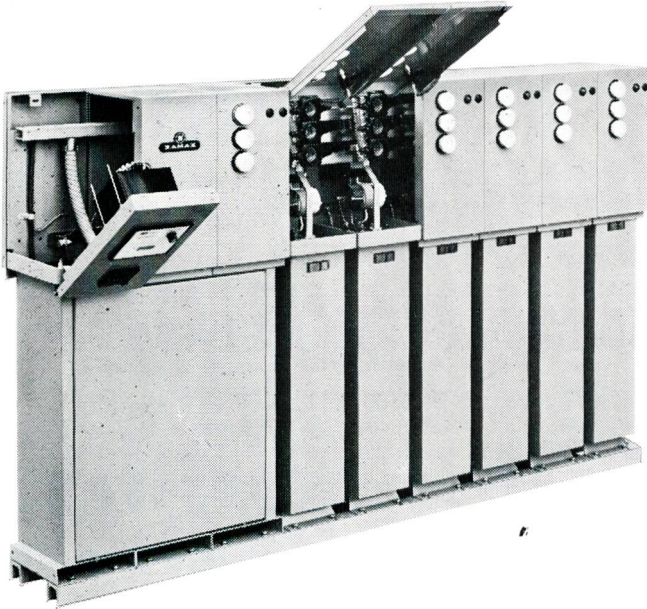
AARE-TESSIN AG FÜR ELEKTRIZITÄT (ATEL)

OLTEN

ELECTRICITE DE FRANCE

Service National (EDF) PARIS

# Sie sparen die Kosten für Blindenergie



wenn Sie XAMAX-Kondensatoren zur Verbesserung des Leistungsfaktors Ihrer elektrischen Anlagen einsetzen. XAMAX-Kondensatoren kompensieren den Blindstrom, den Motoren, Transformatoren, Drosseln usw. zum Aufbau des Magnetfeldes benötigen. So entfallen die Kosten für Blindenergie, die Sie jetzt dem Elektrizitätswerk berappen. Zudem werden Ihre Übertragungsleitungen entlastet.

- XAMAX-Kondensatoren haben einen Leistungsbereich von 1 bis 50 kVar.
- Sie werden sowohl für Einzelkompensation wie auch für zentrale, vollautomatisch gesteuerte Kompensationsanlagen verwendet.

Verlangen Sie unsere ausführliche Dokumentation oder lassen Sie sich von unseren Fachleuten unverbindlich beraten.

Fabrikationsprogramm:  
Kondensatoren, Verteilanlagen, Automatik/Elektronik und Elektro-Installationsmaterial

## xamax



XAMAX AG  
Birchstrasse 210, CH-8050 Zürich  
Tel. 01/ 46 64 84

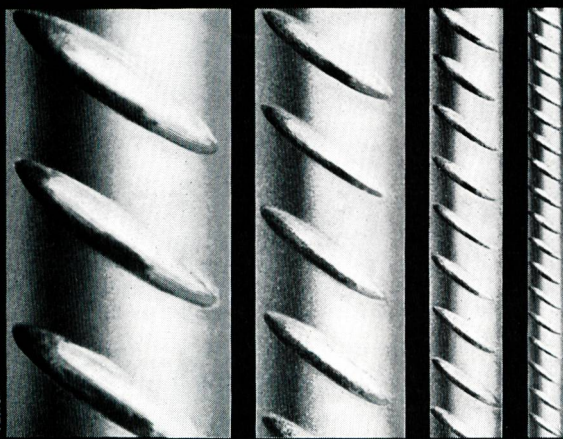
fx

Seit Jahren sind die bautechnischen Vorteile von BOX  $\phi$  ULTRA bestens bekannt und unbestritten: Optimaler Verbund, Schweissbarkeit ohne Festigkeitseinbusse, höchste Brandsicherheit, grosse Materialzähigkeit und höchste Festigkeit.

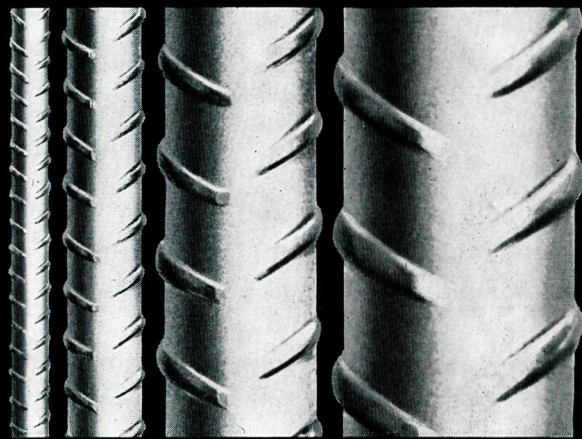
## BOX $\phi$ ULTRA

Monteforno-Ingenieure entwickeln weiter: BOX  $\phi$  ULTRA erfüllt heute nicht nur alle Erfordernisse der SIA-Normen, sondern erlaubt bei gleichem Preis dank höchster Festigkeit wirtschaftlichere Konstruktionen bei grösserer Sicherheit.

## MONTEFORNO



P. Blech



Monteforno, Stahl- und Walzwerke AG Bodio/TI

**Stahlrollen / cable reels**



**von Lanz**

Versandrollen  
Maschinenrollen

Hermann Lanz AG  
CH - 4853 Murgenthal  
Fabrik für elektro-  
technische Artikel  
und Metallwaren  
Telefon 063 9 25 25  
Telex 68305 lanzch

**LANZ**  
Schweiz

# multilot

## gewässer vermessung mit echoloten

See- und Flussprofile werden mittels eines Echografen ausgemessen, wobei die Ortsbestimmung des Messschiffes ebenfalls durch Echolotung auf zwei bekannte Punkte vorgenommen wird. Alle drei Lotungen werden während der Messung ununterbrochen auf ein gemeinsames Echogramm aufgezeichnet. Das Messschiff bewegt sich frei auf dem Wasser, ist nicht an Fahrten auf Profilachsen gebunden.

Pfeiffer  
Ingenieurbüro  
Turnerstr. 1  
8400 Winterthur  
Tel. 052/22 65 29

REPUBLIQUE ET CANTON DE NEUCHÂTEL  
DÉPARTEMENT DES TRAVAUX PUBLICS  
le Service des ponts et chaussées

cherche un

### Ingenieur-Technicien

pour sa section de la Protection des eaux.  
Ce collaborateur aura à remplir d'une manière indépendante les tâches suivantes:

- organiser, dans l'ensemble du canton, l'élaboration des plans de canalisations des communes, conformes aux prescriptions de la nouvelle législation fédérale sur la protection des eaux. Dans ce but, il travaillera en collaboration étroite avec les Services cantonaux attachés à l'Aménagement du territoire, avec les Communes et avec les ingénieurs chargés des études;
- organiser et assumer l'assistance aux communes dans l'exploitation des stations d'épuration;
- remplir diverses tâches administratives en rapport avec la protection des eaux.

Une expérience de quelques années dans le domaine de la protection des eaux est souhaitée. Traitement et avantages sociaux en rapport avec la formation et les responsabilités, selon dispositions légales.

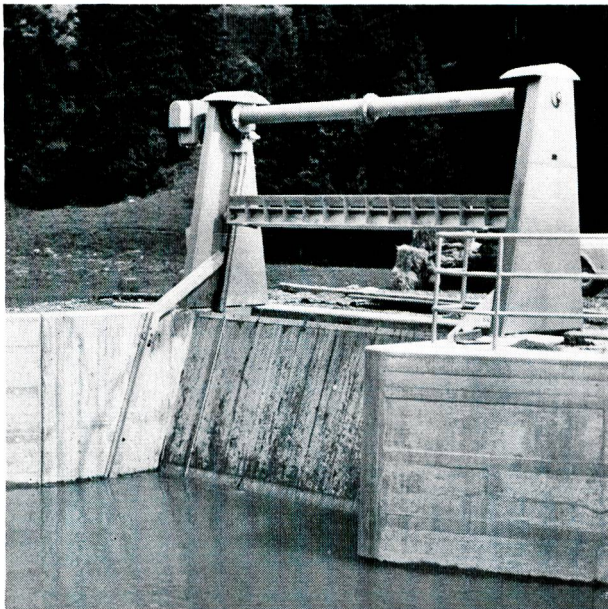
Date d'entrée: dès que possible.

Adresser les offres manuscrites, accompagnées d'un curriculum vitae et des certificats, à l'Office du personnel de l'Etat, Château 23, 2000 Neuchâtel, jusqu'au 20 novembre 1972.

# HÄNY

**Ihr Partner für klare Lösungen  
von Wasserproblemen:  
Häny + Cie. Pumpen und Wasseraufbereitungsanlagen**

**Meilen      Bern      Vevey**  
**01/73 05 55   031/41 41 16   021/51 43 54**



EW Davos

## Vinzenz Fäh Glarus

Maschinenbau, Metallbau

Telefon 053 / 5 17 86

liefert

**Für Wasserversorgungen  
Für Pumpwerke  
Für Kläranlagen  
Für Kraftwerke**

**Automatische  
Rechenreinigungsmaschinen  
Fein- und Grobrechen  
in Spezialprofilen  
Schützen und Schieber  
in verschiedenen Ausführungen  
Dammbalken**

Suhner ROTOFERA und  
ROTOVAR 35.

# Getriebe maschinen

**SUHNER**

Verlangen Sie die Dokumentation bei Otto Suhner AG, Maschinenfabrik, 5200 Brugg/Schweiz  
Telefon 056 41 14 22, Telex 53678

# Gebrüder DARANI

Hauptsitz: 6760 Faido

Tel. 094 - 38 10 22/23/24

Werkplätze mit Bahnanschluss in  
Bodio TI / Chamoson VS  
Landquart GR / Littau LU

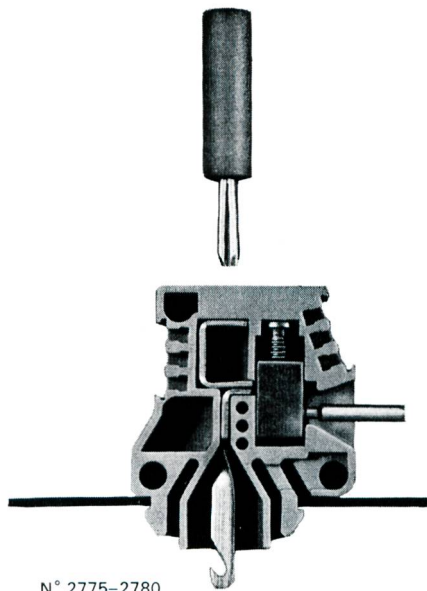
Ausführung jeglicher Arbeit  
in kürzester Frist



## Technisch-industrielle Malerei

- Sandstrahlreinigung
- Spritzmetallisierung
- Mechanische und chemische Entrostungsarbeiten
- Revision von Anlagen und alten Druckleitungen mit bereits erprobten Systemen
- Verfahren samt Material für die Behandlung von Anlagen für Wasserreinigung

# Apparate-Einbauklemme



In Blechgehäuse oder Montageplatten.  
Isolierkörper aus Polyamid 6.6  
Unzerbrechlich, tropensicher und selbstlöschend.  
Klemmenkörper aus Messing vernickelt.  
Schrauben aus rostfreiem Stahl, unverlierbar.  
Klemme bis 2,5 mm<sup>2</sup> mit Buchse für Prüfstecker 2,3 mm ø.  
Fahne geeignet für Lötanschlüsse,  
sowie für Flachstecker 2,8 x 0,8 mm oder 4,8 x 0,8 mm.  
Gute Beschriftungsmöglichkeit.

 SEV geprüft  
2,5 mm<sup>2</sup> 380 Volt

Verlangen Sie Unterlagen und Preisofferten  
mit genauer Mass-Skizze



## OSKAR WOERTZ BASEL

Fabrik elektrotechnischer Artikel  
Eulerstrasse 55, CH-4002 Basel, ☎ 061-23 45 30, Telex 63 179

Hochdruckgeprüfte Stahlrohre mit nach eigenem Verfahren aufgesinterter Polyäthylen-Isolation

## GYSKO POLY ROHR

dauerhaft und preisgünstig. Nahtlos, geschweisst, verzinkt, schwarz, leicht, mittelschwer, dickwandig 1—4". Bei ihrem Eisenhändler vorrätig.

## GYSKO BINDEN

zur Nachisolation von  
Rohrverbindungen

## GYSKO-STRICKE GYSKO-PLASTMASSE

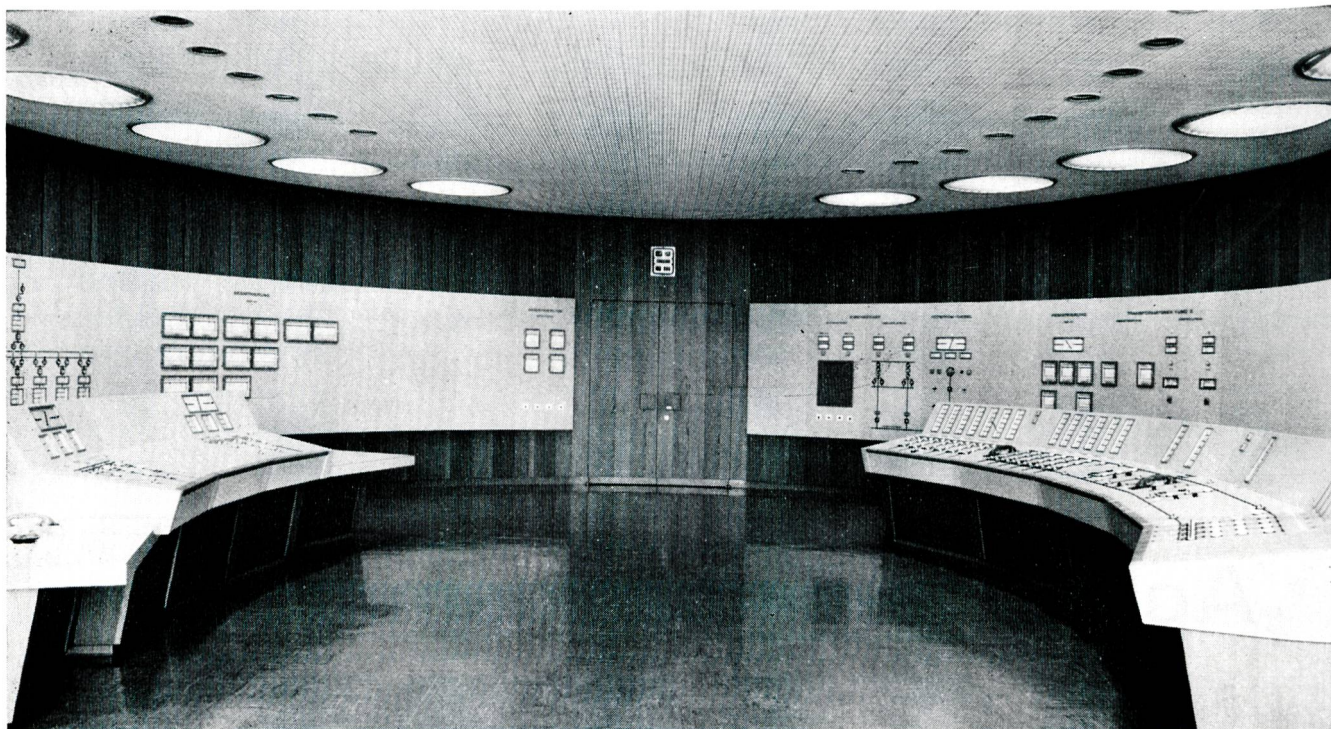
heute besonders wichtig zur gas- und wasserfesten  
Abdichtung von Hauseinführungen (Explosionsgefahr)

40 Jahre bewährt, rationell,  
kalt verarbeitbar

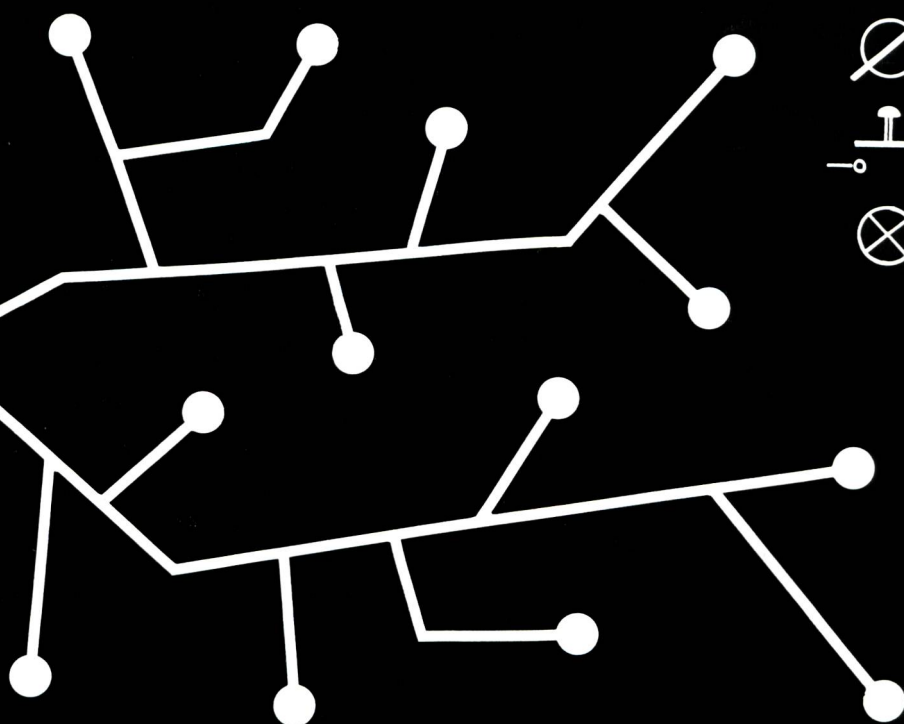
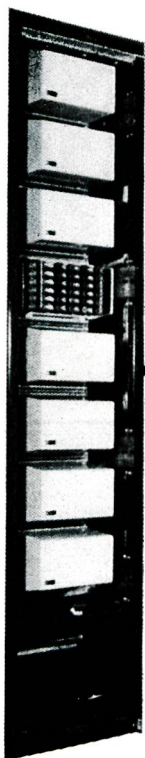
**GEORG WICK**  
8808 Pfäffikon SZ

## GYSKO-PRODUKTE

Telefon (055) 5 42 77  
Telefon (055) 48 12 77



# ELECTRO-TABLEAUX BIEL-BIENNE



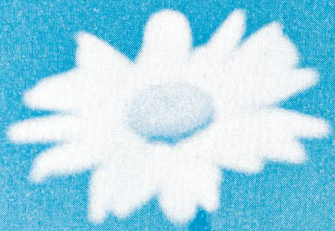
**ERNI**

## FERNWIRK-SYSTEM

Zur simultanen Uebertragung von digitalen und analogen Informationen im Gegenrichtungsbetrieb. Als Uebertragungsweg dient eine zweiadrige Verbindung (z. B. Telefonleitung, THF- und Funkkanäle). Sämtliche Systeme basieren auf dem Frequenzmultiplex-Prinzip und einige davon sind ferngespeist.

**ERNI + CO., Elektro-Industrie, CH-8306 Brüttisellen/Zürich**  
**Telefon-Nr. 01/93 12 12, Telex-Nr. 53 699**

# STAUMAUER PUNT DAL GALL



ENGADINER KRAFTWERKE AG  
ZERNEZ

AKTIENGESELLSCHAFT  
**CONRAD ZSCHOKKE**  
UNTERNEHMUNG FÜR TIEFBAU + STAHLBAU  
INGENIEURBUREAUX  
RÄFFELSTRASSE 11, ZÜRICH

KONSORTIUM  
**ZSCHOKKE - TORNO**  
STAUMAUER PUNT DAL GALL

DOTT. ING. **G. TORNO & C.** S.P.A.  
IMPRESA DI COSTRUZIONI E CONSULENZE  
VIA ALBRICCI, 7-20122 MILANO - TEL. 80.27.41



PASSIVOL

höchste  
Sicherheit

gegen Ölschäden

durch Schutzanstrich  
Ihrer Tanklager-Schutzbauten mit PASSIVOL.

Im Interesse des Gewässerschutzes und Ihrer  
gesetzlichen  
Haftpflicht!

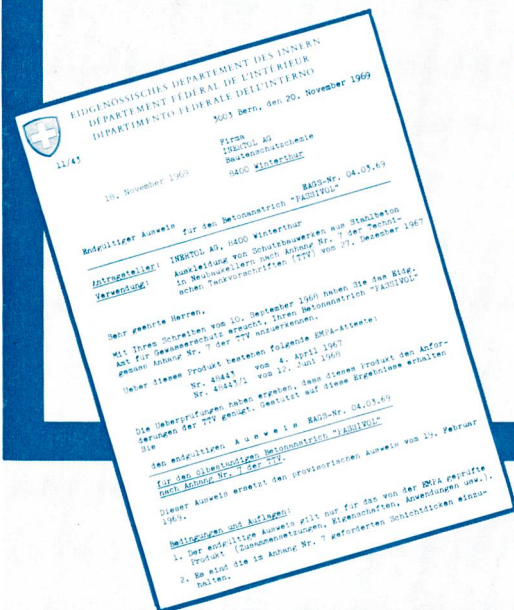
PASSIVOL-Oelschutz-  
dispersion ist EMPA-  
geprüft und vom Eidg.  
Amt für Gewässerschutz  
gemäss Anhang 7 der  
Techn. Vorschriften  
anerkannt.  
PASSIVOL-Oelschutz-  
dispersion ist eine

lösungsmittelfreie, leicht  
zu verarbeitende Kunst-  
harzdispersion für  
Beton- und Putzflächen  
in Heizöllagern, Stahl-  
betontanks, Schutz-  
bauwerken usw.

Dank unserer weltweiten  
Oelschutz-Erfahrung  
und dank überragender  
Qualität ist PASSIVOL  
einer der meistver-  
langten Schutzanstriche  
geworden.  
Wenn Sie sich für  
Anstrich- und Beschich-  
tungs-Aufbau, Verarbei-

tung, Materialbedarf  
usw. interessieren, ver-  
langen Sie bitte unsere  
techn. Merkblätter.

Profitieren auch Sie von  
unserer Erfahrung!  
Unsere Berater stehen  
Ihnen gerne zur Ver-  
fügung.



INERTOL

Bautenschutzchemie  
Techn. Beratungsdienst  
8400 Winterthur Tösstalstrasse 62  
Tel. 052 - 29 33 21

INERTOLAG