

**Zeitschrift:** Wasser- und Energiewirtschaft = Cours d'eau et énergie  
**Herausgeber:** Schweizerischer Wasserwirtschaftsverband  
**Band:** 66 (1974)  
**Heft:** 4-5

## **Werbung**

### **Nutzungsbedingungen**

Die ETH-Bibliothek ist die Anbieterin der digitalisierten Zeitschriften. Sie besitzt keine Urheberrechte an den Zeitschriften und ist nicht verantwortlich für deren Inhalte. Die Rechte liegen in der Regel bei den Herausgebern beziehungsweise den externen Rechteinhabern. [Siehe Rechtliche Hinweise.](#)

### **Conditions d'utilisation**

L'ETH Library est le fournisseur des revues numérisées. Elle ne détient aucun droit d'auteur sur les revues et n'est pas responsable de leur contenu. En règle générale, les droits sont détenus par les éditeurs ou les détenteurs de droits externes. [Voir Informations légales.](#)

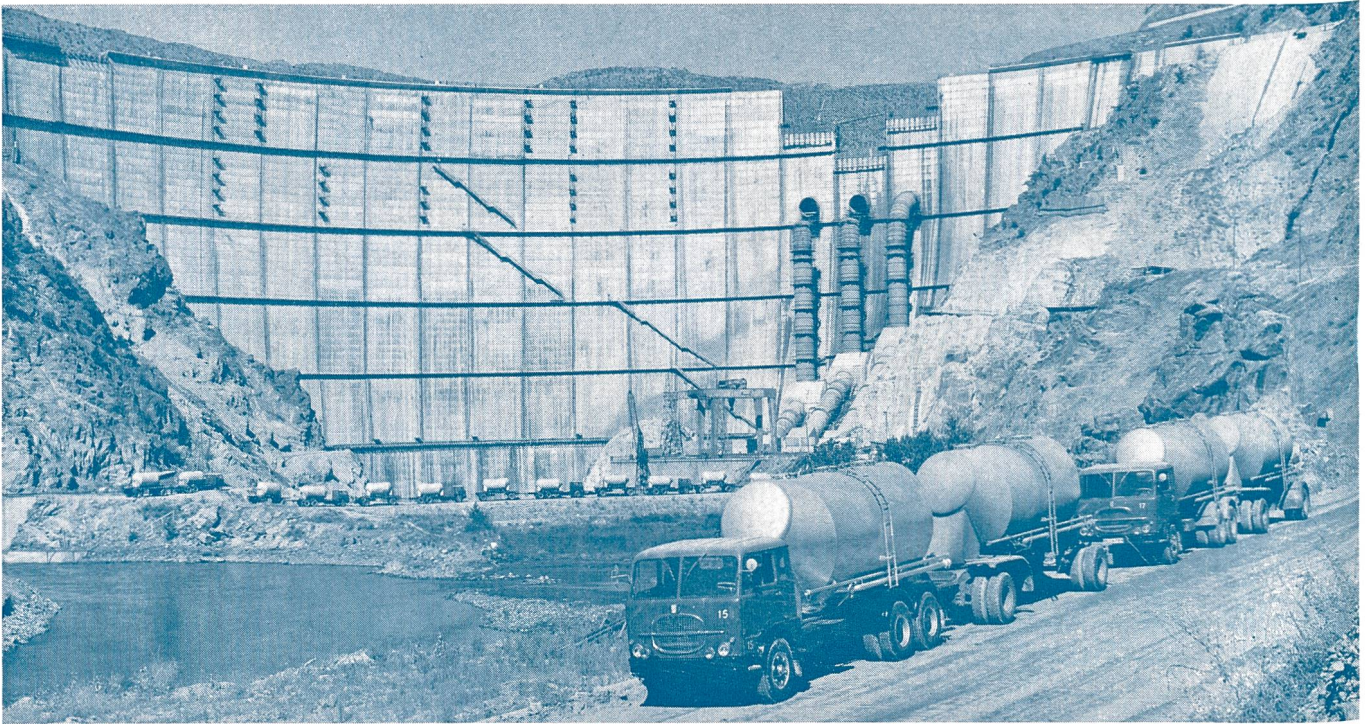
### **Terms of use**

The ETH Library is the provider of the digitised journals. It does not own any copyrights to the journals and is not responsible for their content. The rights usually lie with the publishers or the external rights holders. [See Legal notice.](#)

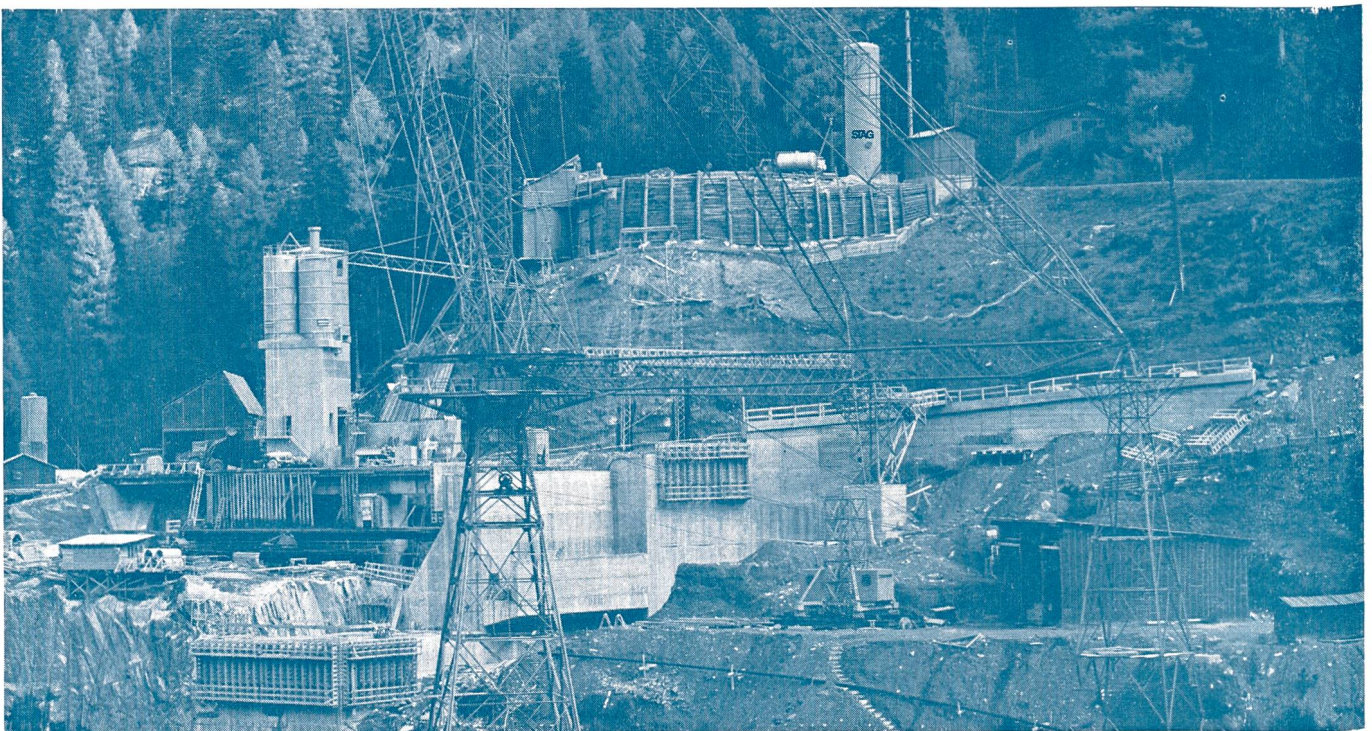
**Download PDF:** 02.04.2025

**ETH-Bibliothek Zürich, E-Periodica, <https://www.e-periodica.ch>**





Zement- und Flugaschentransport zur Staumauer Gökçekaya/Türkei



Kraftwerke Sarganserland. Staumauer Mapragg

**STAG**

Aktiengesellschaft  
**7304 Maienfeld**

Telefon 085/919 02  
Telex 74 269



# Man begegnet ihnen überall - den Drahtseilen aus Brugg

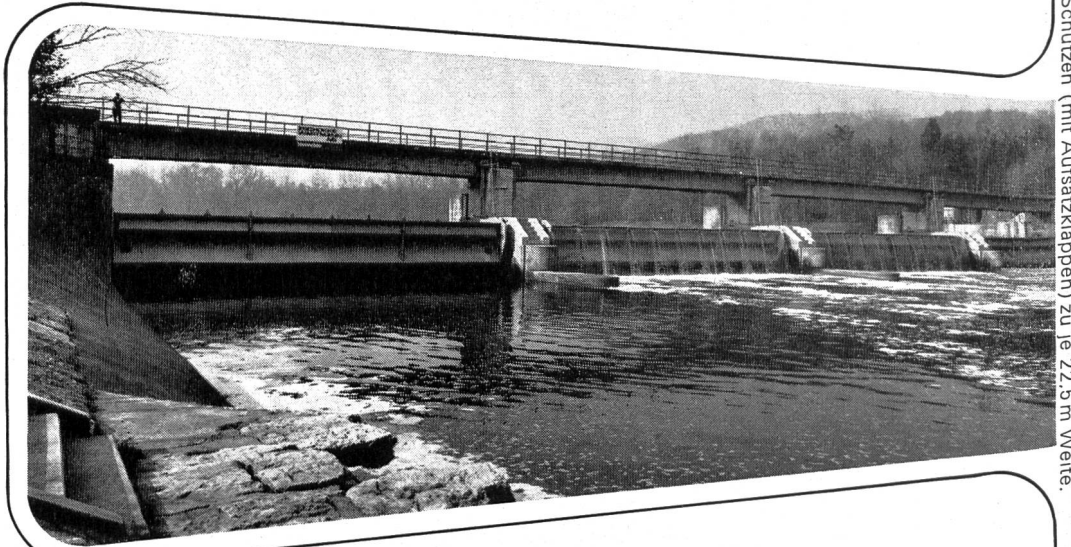


PS. Wenn Sie die Anfangsbuchstaben dieser 36 Ortsnamen zusammensetzen, erfahren Sie etwas Wesentliches über unsere Firma.



Kabelwerke Brugg AG, 5200 Brugg, Telefon 056 41 11 51

Lässt die Thermalquellen von Schinznach-Bad schön gleichmässig sprudeln: das erneuerte Aare-Hilfs-Stauwehr unterhalb von Schinznach Bad.



# Thermalquellen-Stauwehr

Bei technischen Eingriffen in die Natur soll die Integrität der natürlichen Abläufe möglichst gewahrt, notfalls künstlich wiederhergestellt werden. Lehrt der Umweltschutz.

Das Stauwehr bei Schinznach-Bad leitet einen Grossteil des Aare-Wassers aus dem Flussbett zum Kraftwerk ab. An der Fluss-Strecke mit dem reduzierten Wasserlauf liegt das berühmte Thermal-Bad.

Schon vor der Ableitung des Aare-Wassers zum Kraftwerk hatte man Unregelmässigkeiten in der Versorgung des Bades mit Thermal-Wasser feststellen müssen: immer dann, wenn der Fluss wenig Wasser führte, sank die Ergiebigkeit der Quelle. Fachleute erklärten sich dies mit dem Absinken des Grundwasser-Spiegels. Die dadurch verursachte Verminderung der Auflast auf den Thermalwasser-Adern bewirkte, dass der Nachfluss der Thermalquelle geringer wurde.

Es war also wünschenswert, die nötige Auflast sicherzustellen, d.h. dem Aare-Spiegel bei Schinznach-Bad eine konstante Höhe zu geben. Zu diesem Zweck errichtete man 1949/52 das erste, nunmehr 1970/72 vollkommen erneuerte Hilfswehr unterhalb des Thermal-Bades.

Der nun stets gleichbleibende Druck sichert dem Bad eine übers ganze Jahr hinweg gleichbleibende Ergiebigkeit. Was beweist: wo das Gleichgewicht im Wasserhaushalt einer Gegend einmal gefährdet erscheint, kann überlegter Stahl-Wasserbau die natürliche Situation manchmal sogar verbessern.

**H**ilfs-Stauwehr Schinznach-Bad, eine Stahl-Konstruktion von

**ZSCHOKKE  
WARTMANN  
AG**

5200 Brugg  
Telefon 056 42 00 25  
Stahlbau  
Kesselbau  
Apparatebau  
Maschinenbau  
Kläranlagen





GEGR.  
1938

## WEIGEL-Kompensatoren

für alle Industriezweige, aus Fluß- und Edelstahl, in verschiedensten Ausführungen, als **Axial-Dehnungs-**ausgleicher und **Gelenk-Kompensatoren**

## WEIGEL & CO. 5904 EISERFELD

Rohrleitungs- und Apparatebau  
Postfach 67 · Telefon: Siegen (0271) 383911 · Fernschreiber: 0872791

Generalvertretung für die ganze Schweiz:

### WASPEBA AG, 4051 Basel

Eisen und Metalle (Abt. KK)  
Mostackerstrasse 16  
Telefon (061) 25 92 77, Telex 63 401 waba ch.

## MOTORCOLUMBUS

Ingenieurunternehmung AG, Baden/Schweiz

**Studien**

**Projektierung**

**Bauleitung**

**Beratung**

**Wirtschaftswissen-**  
**schaftliche Mandate**

**Management**

**Generalunternehmens-**  
**und Totalübernahme-**  
**mandate**

Talsperren

Wasserkraftwerke

Wasserwirtschaft

Landwirtschaftliche  
Projekte

Mehrzweckprojekte

Kernkraftwerke

Thermische Kraftwerke

Infrastruktur

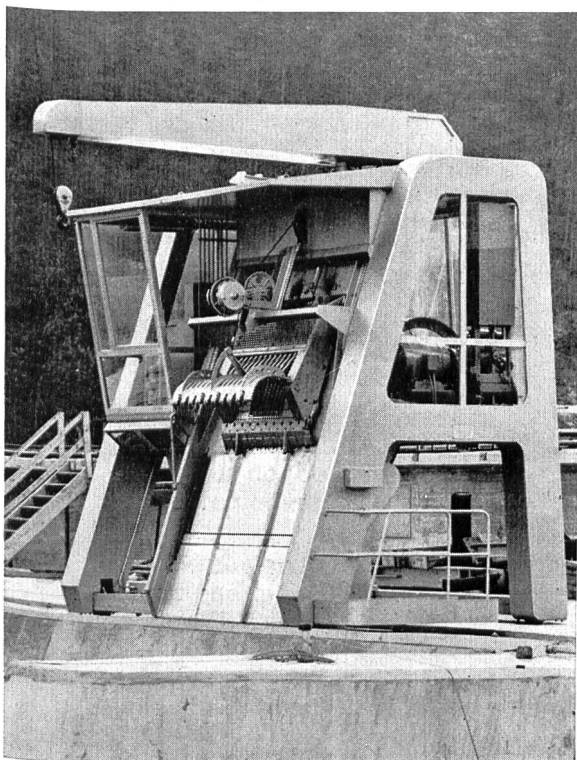
Touristische Projekte

Umweltschutz

Wärmezentralen  
und -netze

Gas- und Wasser-  
versorgung

Spitalbau



Fahrbare, halbautomatische Rechenreinigungsmaschine  
des Kraftwerks Schaffhausen

## Rechen- & Rechenreini- gungsanlagen für Wasserfassungen von

- hydraulischen Kraftwerken
- Kühlwasserfassungen von  
thermischen & Kernkraftwerken
- Trinkwasserfassungen
- Abwasserpump- und Kläranlagen  
usw.

**Spezialkonstruktion:**

**Wasserflächen-Reinigungsschiff**

**Ateliers de Constructions**

## JONNERET SA

1211 Genève 8

# Isoliermaterial Isolierlacke Isolierte Drähte und Kabel

für jeden Zweig  
der Elektrotechnik

Soflex-Kabel (Isolation PVC)  
Tdc – Tdcv – Tdc-aT – Tdcv-aT – Tdc-aF – Tdc-aR  
Installationsdrähte und -seile bis 500 mm<sup>2</sup> für  
Starkstrom- und Niederspannungsanlagen  
Aluminium-Netzkabel

Strahlenschutzmaterial Durotenax (Antiradiolit)

Schichtpressstoffe:  
Dellit-Hartpapier für Schalttafeln  
Vetronit-Glas-Hartgewebe für mechanisch und elektrisch  
beanspruchte Konstruktionsteile

Kupferkaschiertes Hartpapier und Glas-Hartgewebe für  
gedruckte Schaltungen

Oel-Lacktuch – Lackglasgewebe – Samicanit – Samicafolium –  
Samicatherm – Mica- und Samica-Glasseidenbänder  
Glasseidenbänder

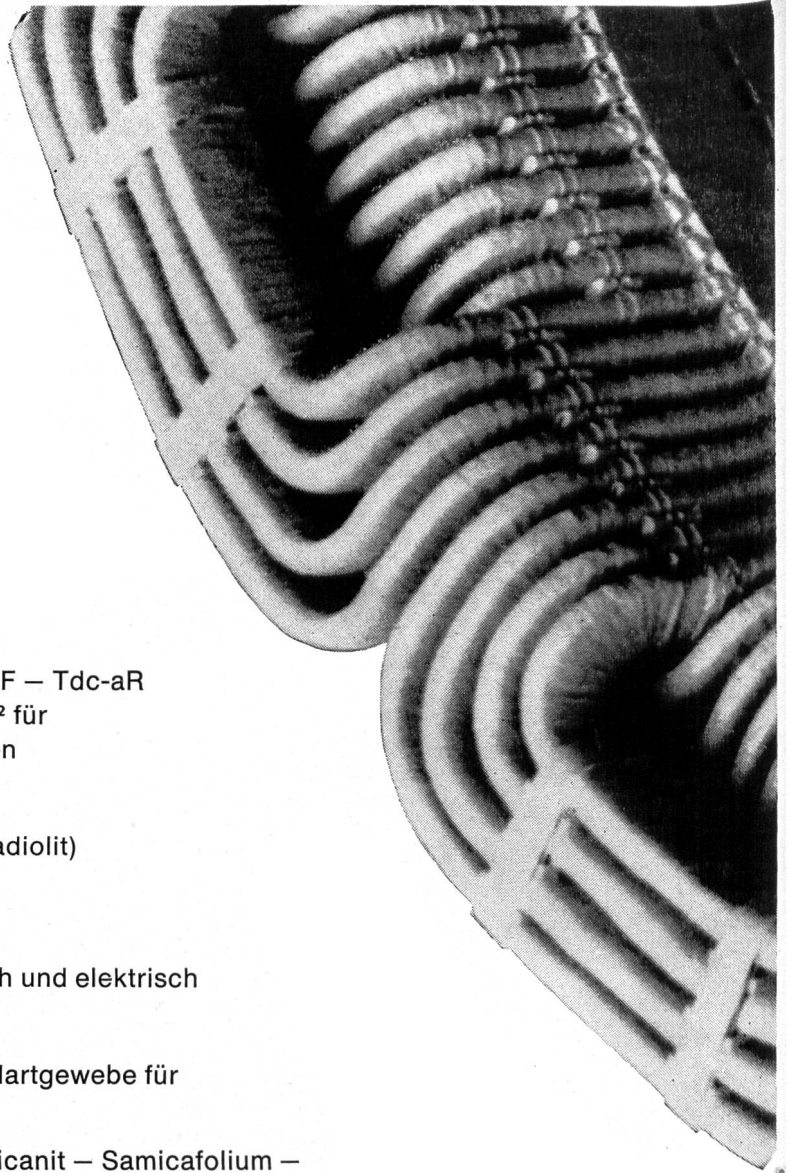
Silix- und Asbestit-Drähte mit Glas- und Asbestfasern isoliert  
Lackisolierter Wicklungsdraht Thermex  
Daglas SIB Glasseide-isolierte Wicklungsdrähte  
Polyimidband-isolierte Wicklungsdrähte

Ofentrocknende Imprägnier- und Ueberzugslacke  
Lufttrocknende Ueberzugslacke – Lösungsmittelfreie Lacke  
Speziallacke – Klebelacke – Kompounde und Wachse –  
Isolierkitt (Spachtel- und Füllmassen)

Wir stehen mit Dokumentationen und technischer Beratung gerne zu Diensten.  
Telefon 061 80 21 21/80 14 21 – Telex 62 479

# ISOLA

Schweizerische Isola-Werke  
4226 Breitenbach







Wir suchen für unsere Bauabteilung

## Dipl. Bauingenieur ETH als Leiter der Projektierung

für

- Pumpspeicherwerke
- Neue Wasserkraftanlagen
- Umbau und Erneuerung bestehender Wasserkraftanlagen

Die zu lösenden Bauaufgaben sind anspruchsvoll, sie erfordern fundierte statische und hydraulische Kenntnisse, Erfahrungen im Entwurf und in der Konstruktion von Kraftwerksbauten sowie ausgesprochene Fähigkeiten zur Führung der Ingenieur- und Projektierungsgruppen.

## Dipl. Bauingenieur ETH als Leiter der Studiengruppe

für

- Vorprojekte von Pumpspeicherwerken, neue Wasserkraftanlagen und Erneuerung bestehender Anlagen
- Wasser- und energiewirtschaftliche Berechnungen
- Grundlagen für die Ablösung von Wasserrechten
- Berechnung von Wasserzinsen
- Technische Publikationen
- Ueberwachung des hydrologischen Dienstes der bestehenden Werkkombination

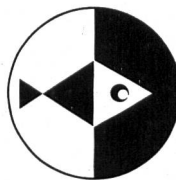
Besonderes Verständnis für grundlegende energiewirtschaftliche Probleme und die Fähigkeit zur Redaktion von Untersuchungsberichten kennzeichnen die Anforderungen an den Leiter der Studiengruppe.

Bewerbungen mit Angaben über Ausbildung und bisherige Tätigkeit sind erbeten an die Nordostschweiz. Kraftwerke AG, Bauabteilung, 5401 Baden.

# Überleben mit Umweltschutz

Geräte, Maschinen, Apparate, Ausrüstungen, Anlagen zur Gewinnung von Wasser, zur Aufbereitung von Brauch- und Trinkwasser, zur Reinigung von Abwässern, zur Beseitigung oder Wiederverwertung von Abfällen, zur Reinhaltung der Luft und zum Schutz gegen Lärm zeigen mehr als 300 Aussteller aus 12 Ländern an der pro aqua – pro vita Umweltschutz-Fachmesse in der Mustermesse Basel.

**FACHTAGUNGEN**  
(Energie und Umwelt)  
Kongress (Bekämpfung des Lärms)  
11.–15. Juni 1974  
täglich geöffnet von 9–18 Uhr



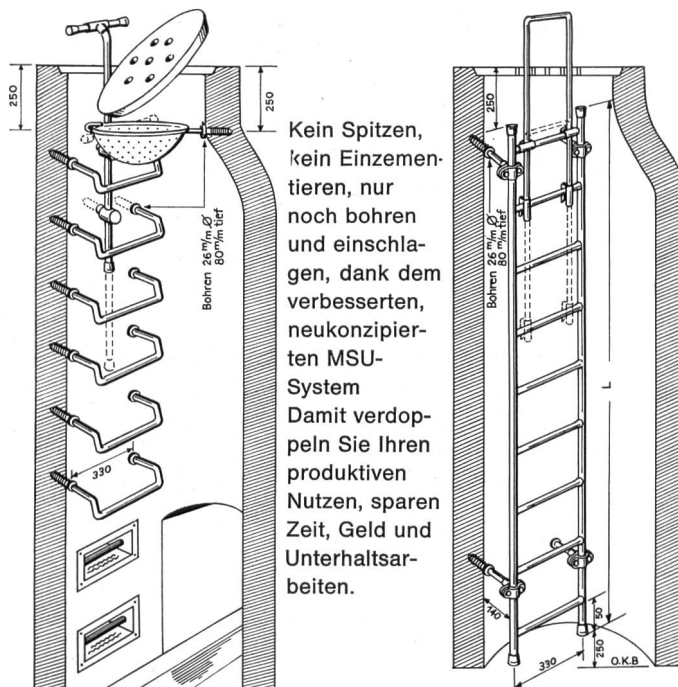
## pro aqua - pro vita

6. Internationale Fachmesse  
für Umweltschutz  
Wasser – Abwasser  
Abfall – Luft – Lärm  
**BASEL**

Prospekte vom Sekretariat, Postfach, 4021 Basel

## MSU-Erzeugnisse für alle Besteigungsbauwerke

MSU, 1/4-Jahrhundert im Dienste des Unternehmers und der Bauherrschaft, entwickelt und verbessert stets neue Besteigungselemente für leichte, sichere und beständige Handhabung.



## MSU-Spezialerzeugnisse

Henri Zenhäusern  
Birmensdorferstrasse 134a  
Telefon 01/98 76 48  
8902 Urdorf ZH

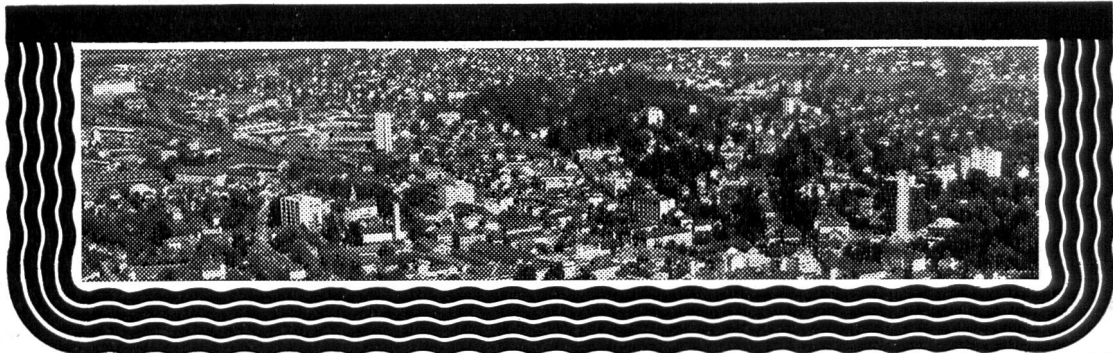


**Wir  
verteilen  
Energie**

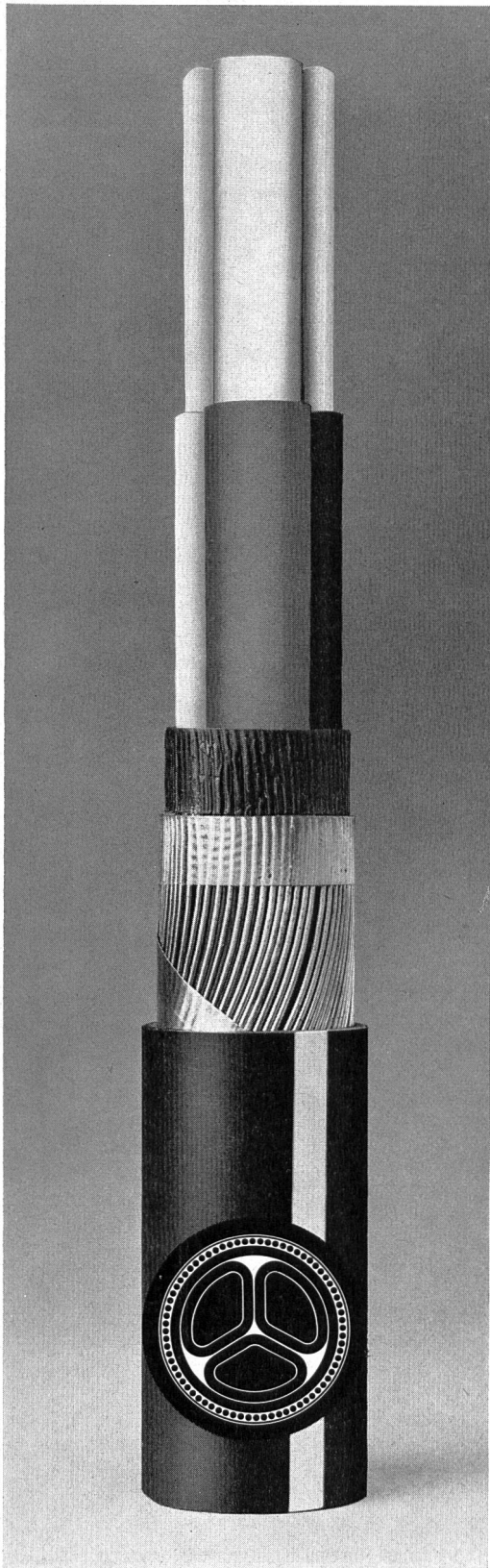


Durch ein weit verästeltes Netz von Werken, Unterwerken, Transformatorenstationen und Leitungen transportieren wir elektrische Energie – die umweltfreundliche – zu unseren zahlreichen Kunden.

**Das AEW –  
ein moderner Dienst-  
leistungsbetrieb  
für die  
ganze Bevölkerung.**





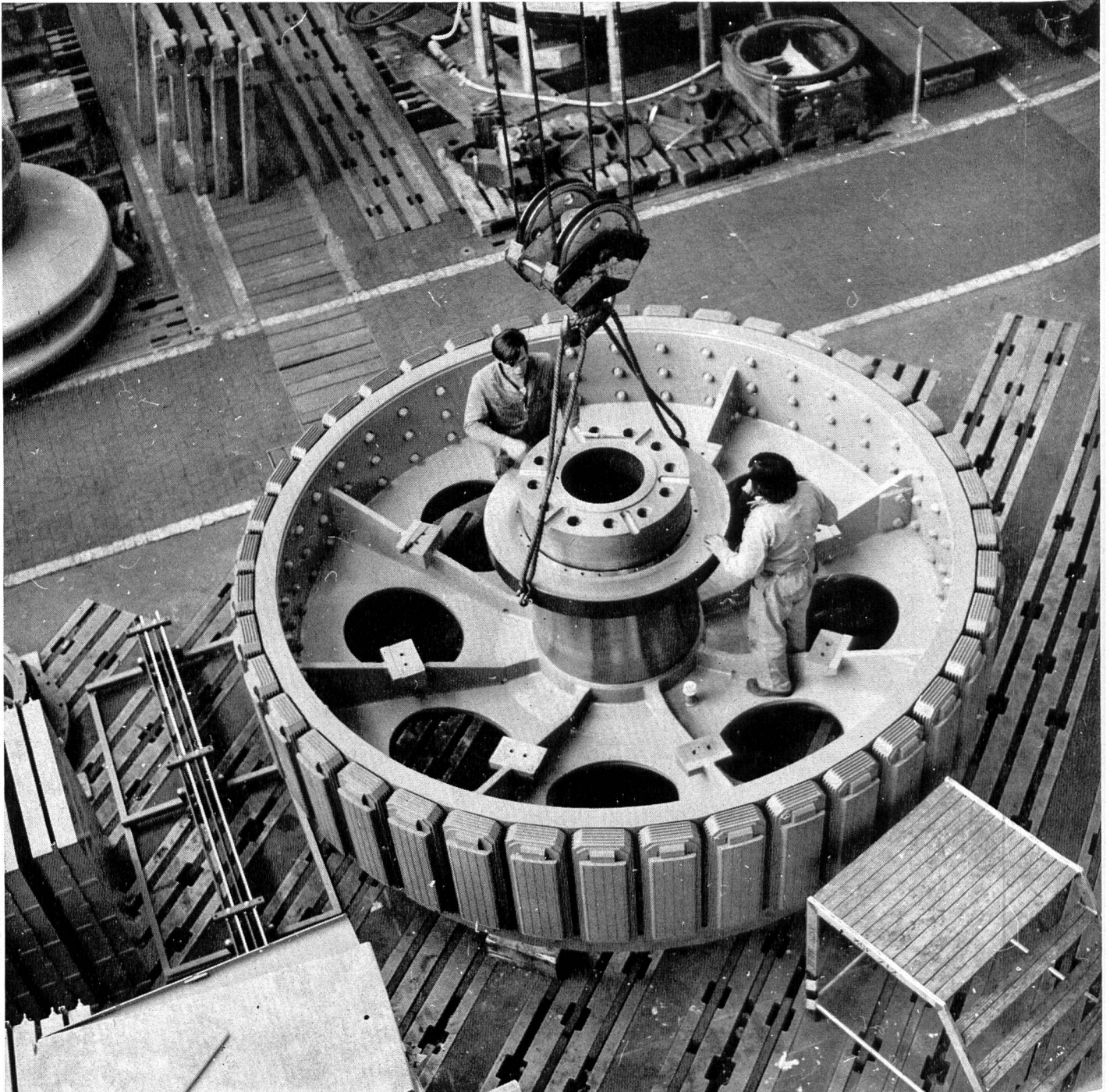


**Die wirtschaftliche Lösung:**  
Kabel mit sektorförmigen, massiven Aluminium-Leitern  
CEANDER UND JEDE ANDERE AUSFÜHRUNG



**CABLES CORTAILLOD**

# Elektrische Maschinen für hydraulische Zentralen



Dieser Rotor gehört zu einem der beiden Generatoren von je 10 MVA bei 150 U/min. für das Kraftwerk Bremgarten-Zufikon.

(Aarg. El.-Werk Aarau)

Hydraulische Kraftwerke und Pumpspeicherwerke decken den Spitzenlastbedarf und ergänzen somit die für Grundlast konzipierten Kernkraftwerke in der Energieversorgung.

**Kraftwerktechnik von  
Brown Boveri - im Dienste der  
Gesamtenergieversorgung**

BBC Aktiengesellschaft Brown, Boveri & Cie., 5401 Baden  
Zweigbüros in Baden, Basel, Bern, Lausanne, Zürich

**BBC**  
BROWN BOVERI