

Zeitschrift: Wasser Energie Luft = Eau énergie air = Acqua energia aria
Herausgeber: Schweizerischer Wasserwirtschaftsverband
Band: 69 (1977)
Heft: 1-2

Werbung

Nutzungsbedingungen

Die ETH-Bibliothek ist die Anbieterin der digitalisierten Zeitschriften. Sie besitzt keine Urheberrechte an den Zeitschriften und ist nicht verantwortlich für deren Inhalte. Die Rechte liegen in der Regel bei den Herausgebern beziehungsweise den externen Rechteinhabern. [Siehe Rechtliche Hinweise.](#)

Conditions d'utilisation

L'ETH Library est le fournisseur des revues numérisées. Elle ne détient aucun droit d'auteur sur les revues et n'est pas responsable de leur contenu. En règle générale, les droits sont détenus par les éditeurs ou les détenteurs de droits externes. [Voir Informations légales.](#)

Terms of use

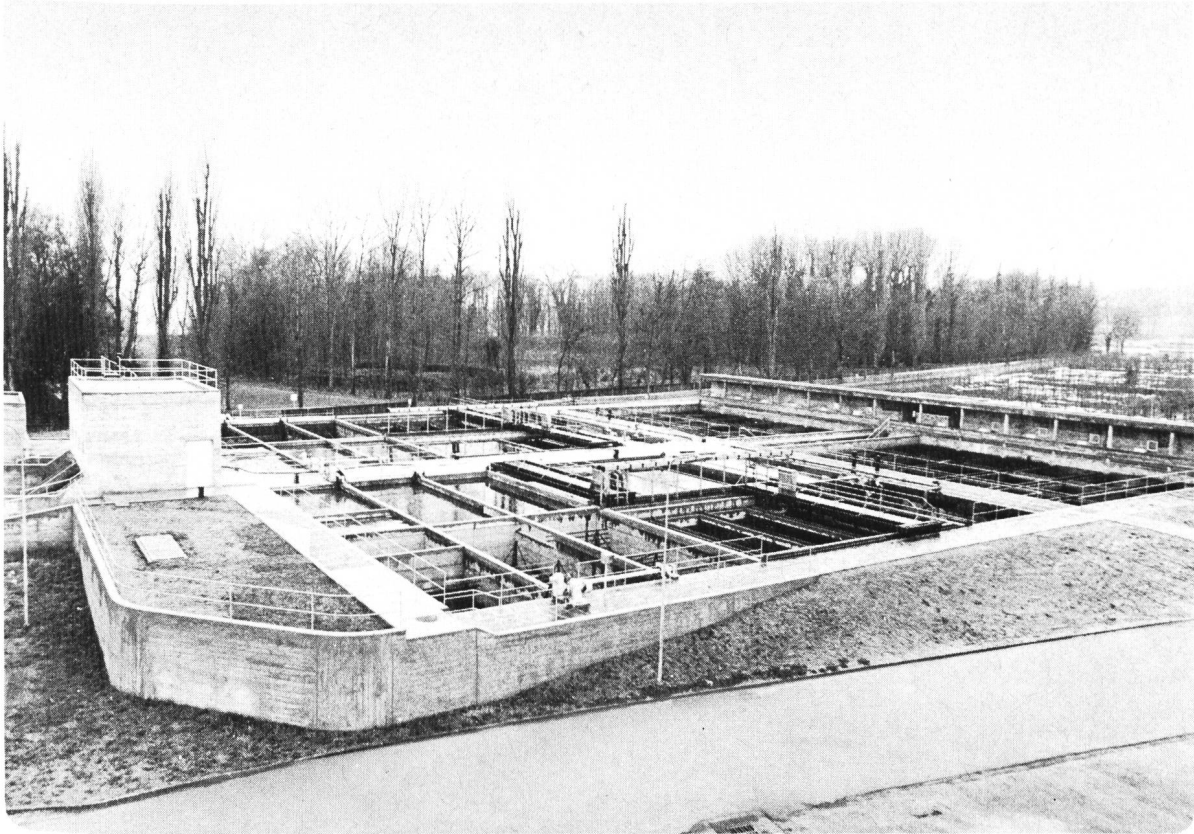
The ETH Library is the provider of the digitised journals. It does not own any copyrights to the journals and is not responsible for their content. The rights usually lie with the publishers or the external rights holders. [See Legal notice.](#)

Download PDF: 04.04.2025

ETH-Bibliothek Zürich, E-Periodica, <https://www.e-periodica.ch>

HYDRO INTEGRAL

Die fortschrittlichste Technik zur rationellen Behandlung häuslicher und industrieller Abwässer.



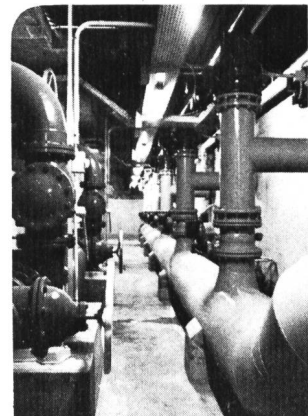
Die Ergebnisse des Hydro Integral-Verfahrens, das zur Erweiterung der Kläranlage Lausanne verwendet wurde, rechtfertigen uneingeschränkt die Entscheidung für dieses System.

In der Tat werden die vom Eidgenössischen Departement auferlegten Normen mühelos erreicht und dies selbst bei sehr stark verschmutzten Abwässern. Es kann daher jetzt schon behauptet werden, daß das Hydro Integral-Verfahren, aufgrund seiner zahlreichen ihm eigenen Vorteile, schon heute den zukünftigen Erfordernissen der Abwasserreinigung entspricht.

Es eignet sich ferner dazu, gewisse Schwächen klassischer Kläranlagen zu beseitigen.

Wichtigste Eigenschaften:

- äußerst anpassungsfähiges Verfahren, welches sich den raschen qualitativen und quantitativen Veränderungen der zu reinigenden Abwässer anpaßt.
- nach Stilllegung (selbst über mehrere Tage hinweg) sofortige Funktionsbereitschaft bei Wiederinbetriebnahme der Anlage.
- vollkommene Beseitigung der Phosphate.
- beträchtliche Verminderung der Betriebskosten durch Vollautomation.
- Einsparung der Grundfläche um 30–50% gegenüber einer konventionellen Anlage (spürbare Herabsetzung der Investitionskosten).



Weitere Auskünfte und Unterlagen von HYDRO SA erhältlich.

HYDRO SA

Ch. du Frêne 11 1004 Lausanne Tél. 021/37 94 91-92

"HYDRO" technique

Case postale 88 2024 Saint-Aubin Tél. 038/55 27 27

WASSER – Bestandteil unseres Lebens!

Davidenkoff †

Anwendung von Filtern im Wasserbau

VIII, 48 Seiten, 40 Abb., 17 x 24 cm. 1976
Geheftet DM 21,- ISBN 3-433-00753-5

Arbeitsausschuß „Ufereinfassungen“ der Hafenbautechnischen Gesellschaft E. V. und der Deutschen Gesellschaft für Erd- und Grundbau E. V.

Empfehlungen des Arbeitsausschusses „Ufereinfassungen“ (EAU 1975)

5. Auflage
XXIV, 319 Seiten, 115 Bilder, DIN A 5. 1976
Geheftet DM 69,- ISBN 3-433-00717-9

Herth/Arndts

Theorie und Praxis der Grundwasserabsenkung

XVII, 270 Seiten, 124 Bilder, 17 x 24 cm. 1973
Ganzleinen DM 64,- ISBN 3-433-00586-9

Lehr- und Handbuch der Abwassertechnik

Herausgeber: Abwassertechn. Vereinigung e. V., Bonn
Schriftleitung: Walter Triebel

Band I. Zweite Auflage

XXIII, 785 S., 460 B., 73 Tab. 17 x 24 cm. 1973
Ganzleinen DM 118,- ISBN 3-433-00601-6

Band II. Zweite Auflage

XX, 754 S., 426 B., 38 Tab. 17 x 24 cm. 1975
Ganzleinen DM 120,- ISBN 3-433-00667-9

Band III. Zweite Auflage in Vorbereitung

Talsperren, Wasserkraft- und Pumpspeicherwerke in der Bundesrepublik Deutschland

Herausgegeben vom Deutschen Nationalen Komitee der Weltkraftkonferenz und der Internationalen Kommission für große Talsperren in Verbindung mit dem Deutschen Verband für Wasserwirtschaft

XVIII, 220 Seiten, 325 Bilder, 24,5 x 29,5 cm. 1967
Ganzleinen DM 25,- ISBN 3-433-00467-6

Press/Schröder

Hydromechanik im Wasserbau

XII, 548 S., 448 B., 30 Tab. 17 x 24 cm. 1966
Geheftet DM 98,50 ISBN 3-433-00374-2
Ganzleinen DM 105,- ISBN 3-433-00446-3

Aus der Buchreihe „Bauingenieur-Praxis“

Heft 90 – Pürschel

Grundlagen der siedlungswasserwirtschaftlichen Meßtechnik

Teil I: VIII, 80 Seiten, 66 Bilder, 15 x 21 cm. 1965
Geheftet DM 17,60 ISBN 3-433-00044-1
Teil II: VII, 68 S., 56 B., 1 Tab. 15 x 21 cm. 1970
Geheftet DM 18,- ISBN 3-433-00047-6

Heft 91 – Pürschel

Wassergüte und Wasseraufbereitung

VII, 72 Seiten, 35 Bilder, 15 x 21 cm. 1965
Geheftet DM 15,20 ISBN 3-433-00046-8

Heft 92 – Pürschel

Fördern und Verteilen von Wasser

X, 166 S., 96 B., 3 Tab. 15 x 21 cm. 1966
Geheftet DM 31,80 ISBN 3-433-00048-4

Heft 93 – Pürschel

Gewinnung und Speicherung von Trinkwasser

X, 148 Seiten, 91 Bilder, 15 x 21 cm. 1965
Geheftet DM 28,- ISBN 3-433-00049-2

Heft 94 – Pürschel

Behandlung häuslichen Abwassers (Klärtechnik)

VII, 96 Seiten, 66 Bilder, 15 x 21 cm. 1965
Geheftet DM 19,80 ISBN 3-433-00050-6

Heft 95 – Pürschel

Kanalisation

IX, 158 S., 82 B., 6 Tab. 15 x 21 cm. 1965
Geheftet DM 29,80 ISBN 3-433-00051-4

Heft 96 – Pürschel

Flußbau

VII, 124 S., 107 B., div. Tab. 15 x 21 cm. 1967
Geheftet DM 28,- ISBN 3-433-00052-2

Heft 97 – Pürschel

Landwirtschaftlicher Wasserbau

VII, 108 S., 98 B., div. Tab. 15 x 21 cm. 1967
Geheftet DM 21,- ISBN 3-433-00053-0

Heft 120 – Linder

Hochwasserentlastung von Staustufen durch Schiffschleusen

VII, 85 Seiten, 28 Bilder, 5 Tabellen, DIN A 5. 1966
Geheftet DM 19,- ISBN 3-433-00068-9

Heft 121 – Schröder

Strömungsberechnungen im Bauwesen

Teil I: Stationäre Strömungen
VIII, 165 Seiten, 117 Bilder, 20 Tabellen, DIN A 5. 1968
Geheftet DM 29,20 ISBN 3-433-00069-7

Heft 122 – Schröder

Strömungsberechnungen im Bauwesen

Teil II: Instationäre Strömungen
VI, 89 Seiten, 55 Bilder, div. Tabellen, DIN A 5. 1972
Geheftet DM 23,- ISBN 3-433-00576-1

Heft 123 – Cimpa

Tafeln der Fließgeschwindigkeit von Wasser in Flüssen, Kanälen und Rohren

V, 37 S., 20 Taf., 4 Tab. 15 x 21 cm. 1976
Geheftet DM 18,- ISBN 3-433-00721-7

Heft 125 – Zitscher

Kunststoffe für den Wasserbau

XII, 225 S., 295 B., 6 Tab. 15 x 21 cm. 1971
Geheftet DM 38,- ISBN 3-433-00547-8

Heft 126 – Sievers

Leitfaden des Wasserbaues

XII, 304 Seiten, 335 Bilder, 15 x 21 cm. 1969
Ganzleinen DM 57,- ISBN 3-433-00481-1

Fachliteratur

schnellrotte - anlage
für kommunale schlämme
und tierische exkremente



ROEDIGER

obertorplatz 7 4310 rheinfelden
061-87 14 00 telex 63599

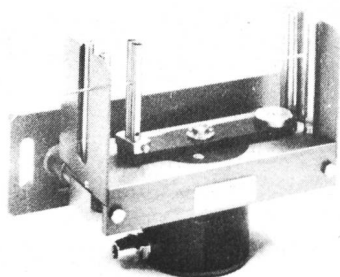
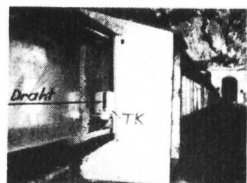
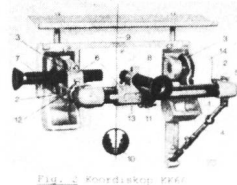
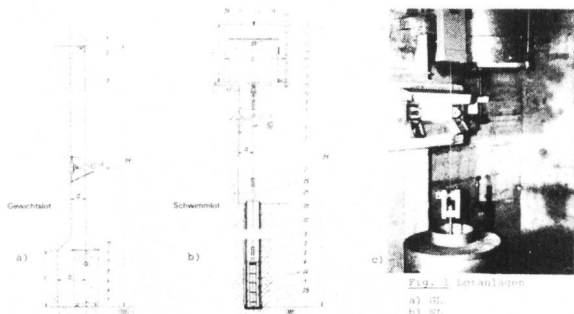
Fermenttechnik

mooswiesstrasse 3 8122 pfäffhausen
01-825 28 29



**MEKOMETER-EINSATZ UNTER ANDEREN
BEI DEN STAUMAUERN GIGERWALD UND ALBIGNA**

**GEODÄTISCHE DEFORMATIONSMESSUNGEN
INGENIEURBÜRO WALTER SCHNEIDER AG
7000 CHUR REICHSGASSE 61**



Messanlagen zur Überwachung von Ingenieurbauwerken wie

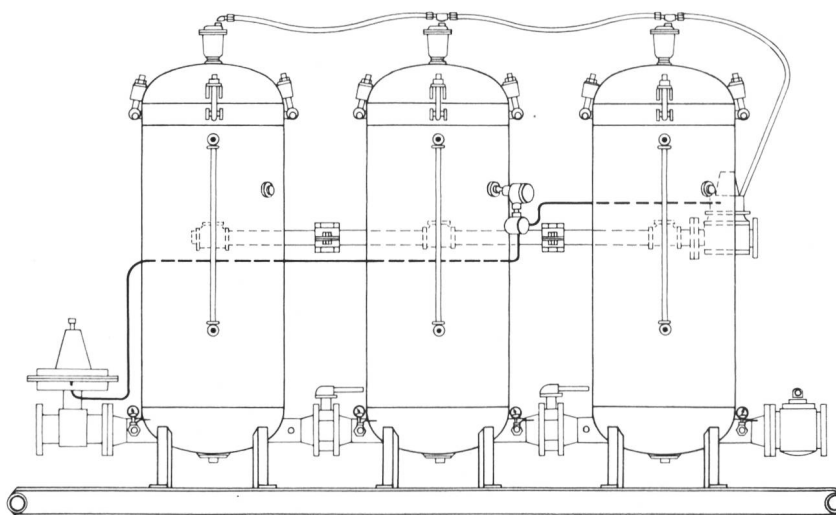
- Staumauern
- Kraftwerkanlagen
- Tunnels
- Brücken
- Baugruben

Physik. Instrumente
HUGGENBERGER AG

Hohlstrasse 176, 8040 Zürich
Tel. 01/44 56 71



Saubereres Wasser mit SAREX Oelseparatoren von S.R.S.



Nur eine den höchsten Anforderungen entsprechende, moderne und wirtschaftliche Emulsionen-Separatoren-Installation ist heute in der Lage, Sie von den Sorgen der Wasserverschmutzung zu befreien!

Welche Konzentrationen Oel/Wasser auch immer zu filtrieren sind, das Ergebnis wird immer den gesetzlich vorgeschriebenen Reinigungsgrad von 10 bpm, oder besser, aufweisen.

Verlangen Sie Unterlagen und Demonstration der durch den weltweiten Einsatz in Schifffahrt und Industrie bestens bewährten SAREX Oelseparatoren bei:

Separation and Recovery Systems S.A.
1005 Lausanne

19, Avenue Villamont, Telefon (021) 20 22 42