

**Zeitschrift:** Wasser Energie Luft = Eau énergie air = Acqua energia aria  
**Herausgeber:** Schweizerischer Wasserwirtschaftsverband  
**Band:** 70 (1978)  
**Heft:** 10

## **Werbung**

### **Nutzungsbedingungen**

Die ETH-Bibliothek ist die Anbieterin der digitalisierten Zeitschriften. Sie besitzt keine Urheberrechte an den Zeitschriften und ist nicht verantwortlich für deren Inhalte. Die Rechte liegen in der Regel bei den Herausgebern beziehungsweise den externen Rechteinhabern. [Siehe Rechtliche Hinweise.](#)

### **Conditions d'utilisation**

L'ETH Library est le fournisseur des revues numérisées. Elle ne détient aucun droit d'auteur sur les revues et n'est pas responsable de leur contenu. En règle générale, les droits sont détenus par les éditeurs ou les détenteurs de droits externes. [Voir Informations légales.](#)

### **Terms of use**

The ETH Library is the provider of the digitised journals. It does not own any copyrights to the journals and is not responsible for their content. The rights usually lie with the publishers or the external rights holders. [See Legal notice.](#)

**Download PDF:** 04.04.2025

**ETH-Bibliothek Zürich, E-Periodica, <https://www.e-periodica.ch>**

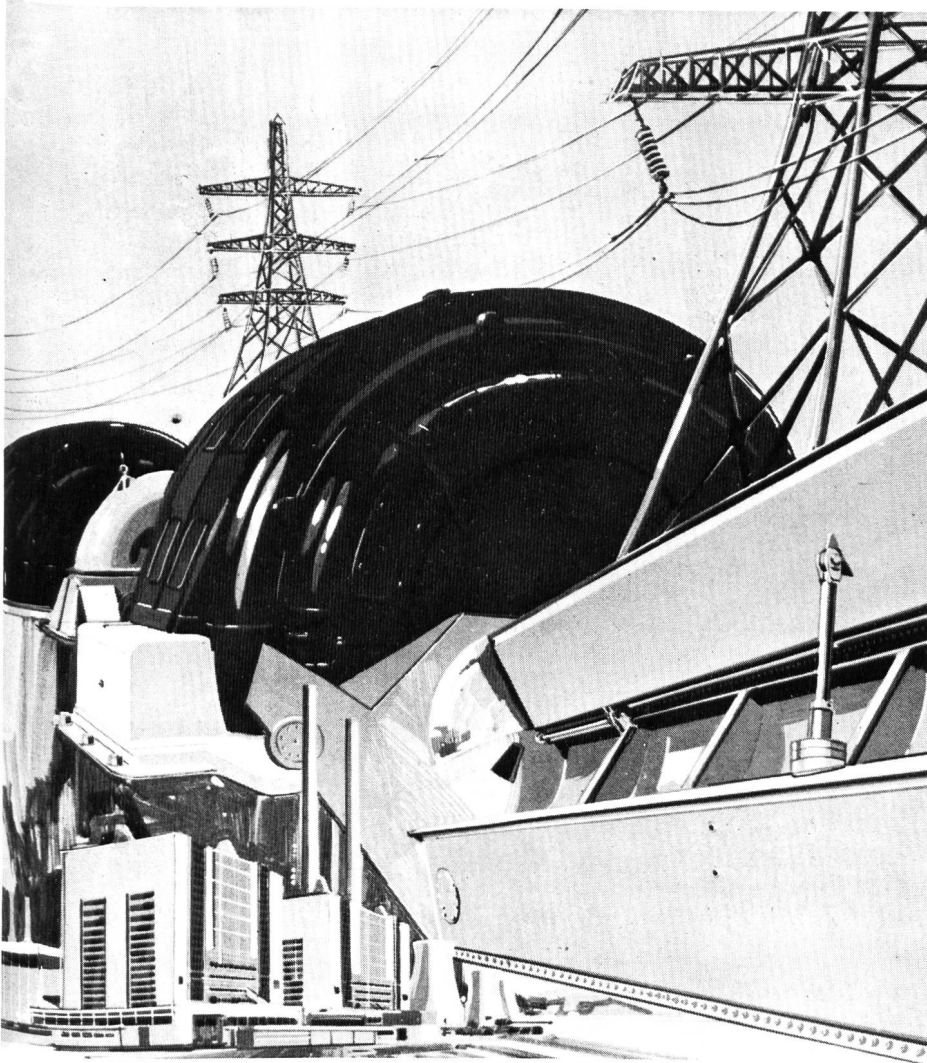
# Für lange Haltbarkeit



## ALLOPRENE Chlorkautschuk

Anstrichmittel auf Basis «Alloprene»  
Chlorkautschuk

- eignen sich zum Schutz von Stahl und Beton
- lassen sich einfach applizieren
- trocknen rasch, auch bei tiefen Temperaturen
- weisen ausgezeichnete Zwischenschichthaftung auf
- sind beständig gegen Süss- und Salzwasser, Schwefeldioxid, Säuren und Laugen



Falls Sie mehr über bereits erfolgreich durchgeführten Korrosionsschutz mit Lackfarben auf Basis «Alloprene»-Chlorkautschuk in Elektrizitätswerken wissen möchten, verlangen Sie die spezielle Broschüre bei:

### ICI (Switzerland) AG

Hochhaus zur Palme, Postfach,  
8039 Zürich



- Anzahl Exemplare
- deutsch
- französisch

Bitte senden Sie mir/uns Ihre Druckschrift über «Schutz von Elektrizitätswerken durch Anstrichstoffe auf Basis Alloprene Chlorkautschuk».

Name oder Firma

---

Genauere Anschrift

---

# FÄH

VINZENZ FÄH CH-8750 GLARUS

MASCHINEN- UND METALLBAU AG

Telefon 058/61 17 86

Unsere modernen Konstruktionen sind korrosionsschutzgerecht ausgeführt und benötigen daher nur minimale Unterhaltsarbeiten

Lieferung und Montage von:

Grob- und Feinrechen

automatische, stationäre  
Rechenreinigungsmaschinen

Tafel- und Segmentschützen  
mit Hand-, elektromechanischen  
oder hydraulischen Antrieben

Dambalkenabschlüsse in  
Stahl oder Leichtmetall

Umbau bestehender Anlagen



# Keimfreies Wasser durch KATADYN

Trinkwasserentkeimung  
mit  
KATADYN Feinfiltration

MULTUS Ultraviolett-  
Bestrahlung  
für

Wasserversorgungen:

Ferien- und Berghäuser,  
Einfamilienhäuser, Hotels,  
Restaurants, Baukantinen,  
Zivilschutzanlagen, Gewerbe,  
Industrie, Gemeinden

Lebensmittelindustrie:

Limonadenherstellung  
Mineralquellen  
Brauereien  
Molkereien, Käsereien  
Konservenfabriken  
Eisfabriken

sicher ● sauber ● einfach



KATADYN PRODUKTE AG  
Industriestrasse 27  
CH-8304 Wallisellen  
Telefon (01) 830 36 77

# Sichere Beschichtungen unter und über Wasser brauchen Erfahrung.



## Wir haben sie!

Hafenanlagen, Kraftwerke, Wehr- und Abwasseranlagen müssen wirksam und sicher vor Korrosion geschützt werden. Und das jahrelang. Dazu braucht es bewährte Produkte und jahrzehntelange Erfahrung.

Wir haben beides!

Lassen Sie sich von unseren Spezialisten beraten oder verlangen Sie gratis eine ausführliche Dokumentation.



ein Unikeller Unternehmen



### Siegfried Keller AG

Farben und Lacke · Bautenschutz · Kunststoffputze  
8304 Wallisellen · Telefon 01 · 830 32 32

Filtertechnik



## Filtergewebe und Nadelfilze

- für Trocken- und Nass-Filtration
- aus allen bedeutenden Synthefasern (inkl. NOMEX®)
- fertig konfektioniert zu:
  - Filterschläuchen, Filtertaschen
  - Trommelfilterbespannungen
  - Filterpressenbelägen
  - Filterkerzenüberzügen
- Meterware
- eigener Reparatur- und Reinigungsservice

Angst + Pfister ist alleiniger Generalvertreter der  
FEZ-Austrofelt, Wien – für die Schweiz und FL

*Verlangen Sie unsere Unterlagen!*



## Angst + Pfister

Partner in vielen Teilen

8052 Zürich · Thurgauerstrasse 66  
Telefon 01 50 20 20  
1219 Genève-Le Lignon  
52-54, route du Bois-des-Frères  
Téléphone 022 96 42 11



GEGR.  
1938

## WEIGEL-Kompensatoren

für alle Industriezweige, aus Fluß- und Edelstahl, in verschiedensten Ausführungen, als **Axial-Dehnungs-**ausgleicher und **Gelenk-Kompensatoren**

## WEIGEL & CO. 5904 EISERFELD

Rohrleitungs- und Apparatebau  
Postfach 67 · Telefon: Siegen (0271) 383911 · Fernschreiber: 0872791

Generalvertretung für die ganze Schweiz:

### WASPEBA AG, 4051 Basel

Eisen und Metalle (Abt. KK)  
Mostackerstrasse 16  
Telefon 061/25 92 77, Telex 63 401 waba ch.



## Gebr. Darani AG

Korrosions- und Oberflächenschutz-  
arbeiten

CH-6760 Faido Telefon 094/38 10 22/23/24

## Eine äusserst vielseitige Baustellen- erfahrung

vermittelt uns laufend neue Ideen. Auf dem Sektor der Sandstrahlreinigung z. B. haben wir eine vollautomatische Sandstrahlanlage entwickelt und patentieren lassen. Sie ist in Rohren verschiedenster Durchmesser einsetzbar, hat eine ausgezeichnete Reinigungskraft, auch bei Lochfrasskorrosion, und ist äusserst zeitsparend in der Anwendung.

Diese Anlage wird neuerdings mit modernen Applikationsmaschinen ergänzt.

Die konventionellen Standstrahl- und Applikationsmethoden werden für bestimmte Fälle selbstverständlich nach wie vor eingesetzt.

Unterbreiten Sie uns Ihre Oberflächenschutz-Probleme. Wir werden sie einer individuellen Studie unterziehen.

## Biologische Kläranlagen System PUTOX

Anlagen «nach Mass» für kleinere Gemeinden oder Einzelobjekte – trotzdem preisgünstig! Grosse Betriebssicherheit, geringer Wartungsaufwand, gute Ablaufqualitäten.

# früwa

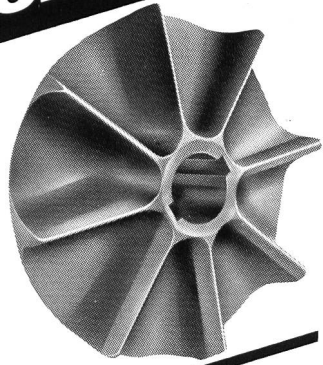
8304 Wallisellen  
Telefon 01 830 42 62

Conseils et vente: Früwa SA, 1897 Bouveret, Tél. 025 7 53 31 (M. Lienhard)  
Consulenza e vendita: Sergio Merotto, 6951 Lugaggia, Tél. 091/91 34 32



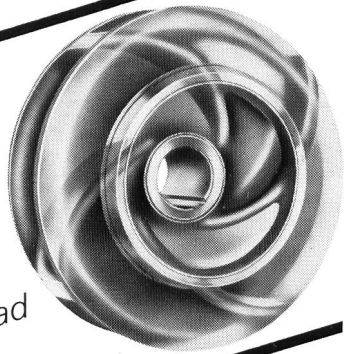
die sichere Rettung  
vor Abwasser-  
schäden

**Wir sind  
Spezialisten für  
extreme  
Förderprobleme.**



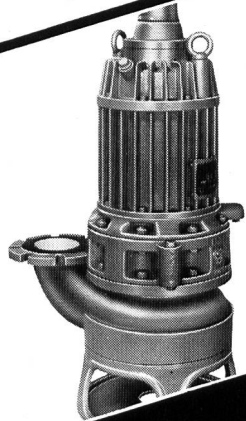
**TURO-Pumpe**

nicht verstopfend, nicht  
spinnend. Für Rohab-  
wasser und Schlamm.



**EGGER-Pumpe**

mit hohem Wirkungsgrad  
für Schmutzwasser und  
industrielles Abwasser



**Unterwasserpumpe**

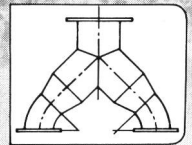
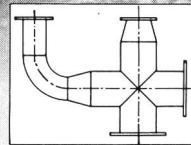
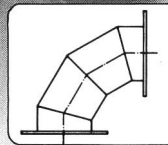
verschleissfest,  
trockenlaufsicher,  
unverstopfbar

**EGGER** Cressier  
Mannheim  
Mailand

Emile Egger & Cie AG,  
Pumpenbau und Maschinenfabrik,  
2088 Cressier NE/Schweiz  
Telefon 038 481122, Telex 35207

EGGER-Ingenieure  
wissen wie. 

**Weshalb ROMAG  
spiralgeschweisste Stahlrohre  
für die Wasserversorgung  
im Zürcher Oberland  
gewählt wurden!**



- ROMAG spiralgeschweisste Stahlrohre weisen im Verhältnis zum Durchmesser ein niedriges Gewicht auf, weil die Wanddicke genau den Betriebsbedingungen entsprechend festgelegt werden kann.
- Aus ROMAG spiralgeschweissten Stahlrohren können Formstücke in jeder Form problemlos hergestellt werden.
- Die kunststoffvergütete Zementmörtelauskleidung garantiert einwandfreien Korrosionsschutz und daher gleichzeitig sauberes, gesundes Trinkwasser.

Neben diesen wichtigen Gründen sprachen noch viele andere Überlegungen für die Wahl unserer Rohre.

Es gibt viele Gründe ROMAG spiralgeschweisste Stahlrohre zu verwenden. Fragen Sie uns!



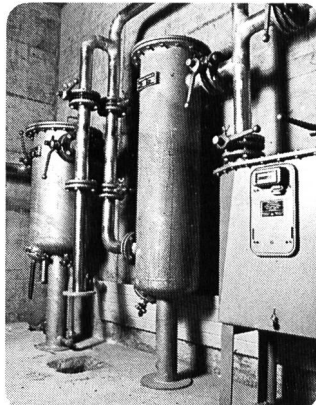
**ROMAG**

Röhren- und Maschinen AG  
CH-3186 Düringen/Schweiz  
Tel. 037/43 14 21 · Telex: 36 138

# Sprechen Sie mit MWB,.. ...wenn's um die Ausrüstung der Kläranlage geht

Als Spezialisten in vielen Bereichen der Abwasserreinigung haben wir für

kommunale Kläranlagen bewährte Systeme anzubieten.



Trockengasometer und Gasreinigung (ARA, Wartau/SG)

- Trockengasometer mit Gasverwertung (Pat. Klöckner)
- Gasentschwefelung

## Kläranlagen Ausrüstungen (System Rompf)

- Rund- und Längssandfänge mit Zubehör
- Rund- und Längsräume
- Feinblasige Belüftungseinrichtungen
- Schlammfäulung mit Umwälzung und Aufheizung
- Schlammverdickung, Krählwerke
- Schlammwässerung, MWB-Siebbandpressen
- Phosphatfällanlagen
- Sämtliches Zubehör wie Schieber, Überlaufrinnen u. a.

## Klärschlamm-Probleme?.. MWB kennt die Lösung!

### «Die mittelthermische Schlammbehandlung»

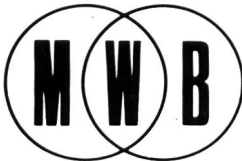
In der MWB-Frischschlamm-Hygenisierung mit nachgeschalteter Fäulung und Wärme-

rückgewinnung haben wir das wirtschaftlichste Verfahren anzubieten.

Hinter den MWB-ARA-Ausrüstungen steckt die Erfahrung und Sicherheit unserer Partner, Klöckner und Rompf.

Sprechen Sie bereits bei der Projektierung mit MWB. Verlangen Sie Unterlagen oder den Besuch des MWB-Spezialisten.

**MWB - denn Preis und Leistung stimmen**



## Metallwerk AG Buchs/SG

CH-9470 Buchs / SG Telefon 085 / 6 01 61

**Trummer**

Für Förderfähigkeiten aller Art.  
Geschlossenes Förderrohr.  
Verlustlose Förderleistung.  
Kein Verklemsarm.  
Verschleissarm.  
Verlangen Sie Prospekt!

# Schneckenrohr Pumpe

Maschinenfabrik  
Trummer + Co.  
CH-3714 Frutigen  
033/71 24 24

## Für perfekte Absperr- und Reguliertechnik:

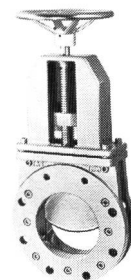
# SISTAG

Sidler Stalder AG  
Maschinenfabrik, 6274 Eschenbach  
Tel. 041 - 89 18 75

Patent-WEY-Schieber  
Hochdruck-schieber  
Filteraustrag-schieber  
WEY-Norm-schützen  
Steckschützen  
Absenkschützen

Absperrklappen  
Rückschlag-klappen  
SISTAG-Airclap  
Ausbaustücke

und viele weitere  
Armaturen,  
Antriebsarten,  
Ersatzteile und  
Zubehör.



### Patent-WEY-Schieber

Diese international bewährten Schieber (zahlreiche Varianten) eignen sich dank ihrer technischen Eigenschaften für sehr viele Anwendungsgebiete, besonders für Abwassertechnik, Papier-, Lebensmittel- und chemische Industrie. Die kompakten, absolut dichten Schieber weisen eine sehr kurze Baulänge auf. Eine Klemmwirkung ist ausgeschlossen. Auf dem Schieber-Markt gibts heute nichts Besseres.

### Senden Sie uns

Detail-Unterlagen und Preislisten über folgende Produkte:

Unterlagen über das SISTAG-Gesamtprogramm.

Name/Firma: \_\_\_\_\_

Adresse: \_\_\_\_\_

Senden an: SISTAG, Maschinenfabrik, 6274 Eschenbach. WEL 10/78



60 kV Einleiter-Oelkabel 1x800 mm<sup>2</sup> mit Innenraum-Kabelendverschlüssen als Verbindungsleitung zwischen Schaltanlage und Transformator in einem Unterwerk 220/60 kV

## Kabel

Verbinden ist viel, Sicherheit ist alles

## Kabelaufbau

Die individuelle Basis für gezielte Leistung

## Kabelzubehör

Wir führen das komplette Programm

## Know-how

Gewusst wie - eine elementare Dienstleistung

## Kombination

Neue Lösungen durch kombinierte Erfahrungswerte

## Kommerz

Gute Lösungen sind immer wirtschaftlich

## Kommunikation

Unerlässliches Instrument im modernen Alltag

## Kompetenz

Wir haben sie in 80 Jahren Praxis erworben

## Konstante

Hängt kausal von den Werkstoffeigenschaften ab

## Konstruktion

Bessere Konstruktionen sind auch langlebiger

## Konsum

Kabel müssen transportieren, was gefordert wird

## Kontakt

Gesicherte Verbindungen sind lebensnotwendig

## Konzentration

Nur wer sich beschränkt, kann sich spezialisieren

## Konzept

Hinter jedem Kabeltyp steht ein typisches Konzept

## Koordination

Können heisst Theorie und Praxis koordinieren

## Kupfer

Auch in Zukunft ein hochwertiges Kabelmaterial

## Kurzschluss

Kurzschlussströme müssen beherrscht werden



Kabelwerke Brugg AG, 5200 Brugg

Elektrische Kabel · Drahtseile  
FLEXWELL-Fernheizleitungen

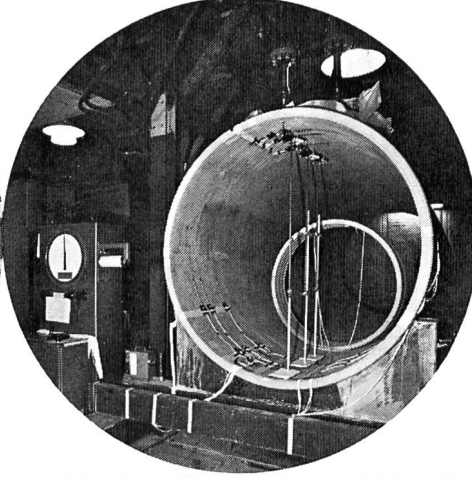
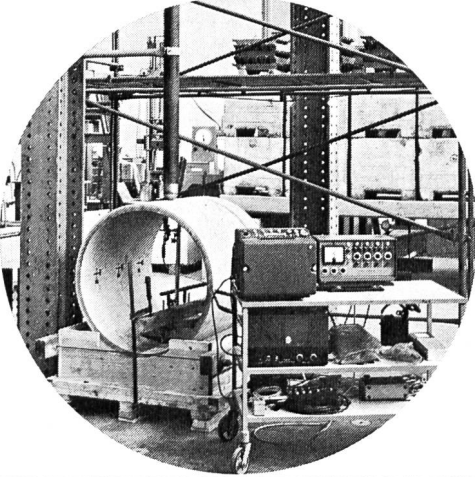
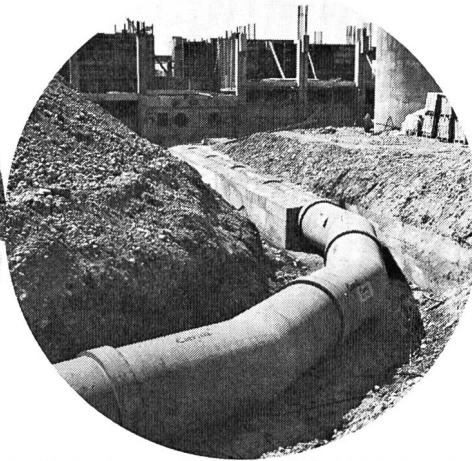


Eternit AG  
8867 Niederurnen  
058 23 11 11

**Rohre**



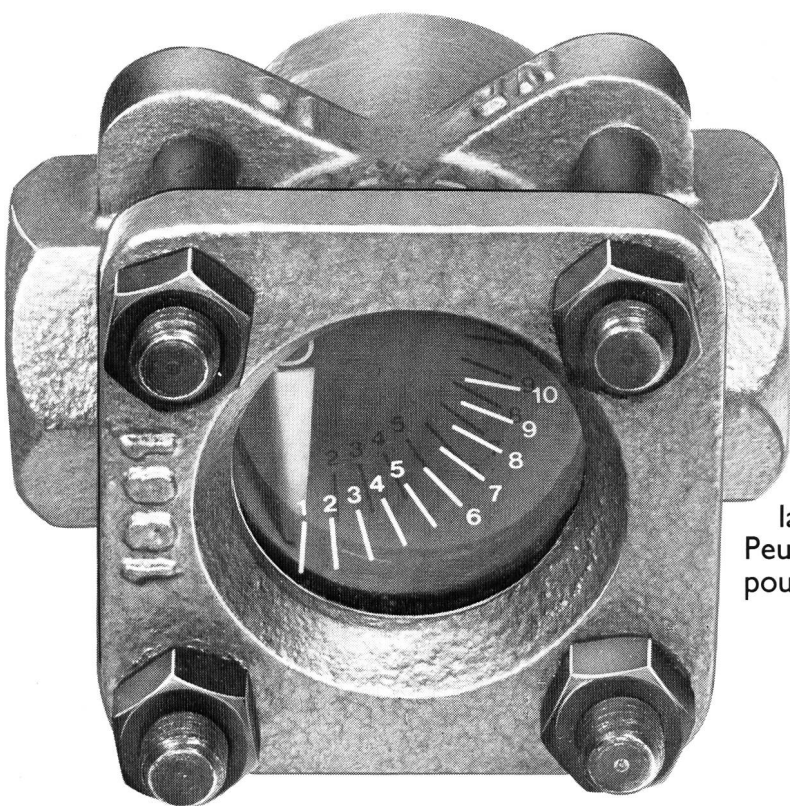
system  
sicherheit  
service



# Un programme quasi complet de robinetterie industrielle?



Chez NUSSBAUM nous l'avons! Robinetterie de réglage pour la pression, le passage et le niveau • robinets d'arrêt, de retenue et d'étranglement • système de disjonction pour l'eau potable • robinets à bille • soupapes de sécurité • vannes à glissière, vannes pour liquides épais, vannes à trois et a quatre voies.



Indicateur de débit MANKENBERG.  
Appareil de contrôle fiable pour la mesure du débit de liquides.  
Peut servir, en même temps, pour le contrôle visuel.

**Pour tous vos problèmes de robinetterie, consultez NUSSBAUM!**

# NUSSBAUM

**R. Nussbaum SA**  
Fonderie et robinetterie

**4600 Olten I**  
Martin-Disteli-Strasse 26  
Téléphone 062/21 33 33

**8045 Zurich**  
Eichstrasse 23  
Téléphone 01/35 33 93

**4005 Bâle**  
Hammerstrasse 174  
Téléphone 061/32 96 06

**1000 Lausanne 7**  
12, chemin des Avelines  
Téléphone 021/36 61 47

## Coupon

**A adresser à:**  
R. NUSSBAUM SA, Robinetterie  
Martin-Disteli-Strasse 26, 4600 Olten

Veuillez nous remettre votre documentation sur la robinetterie MANKENBERG

C78

Nous désirons recevoir la visite de votre représentant sans engagement de notre part

WEL

Maison: \_\_\_\_\_

Adresse: \_\_\_\_\_

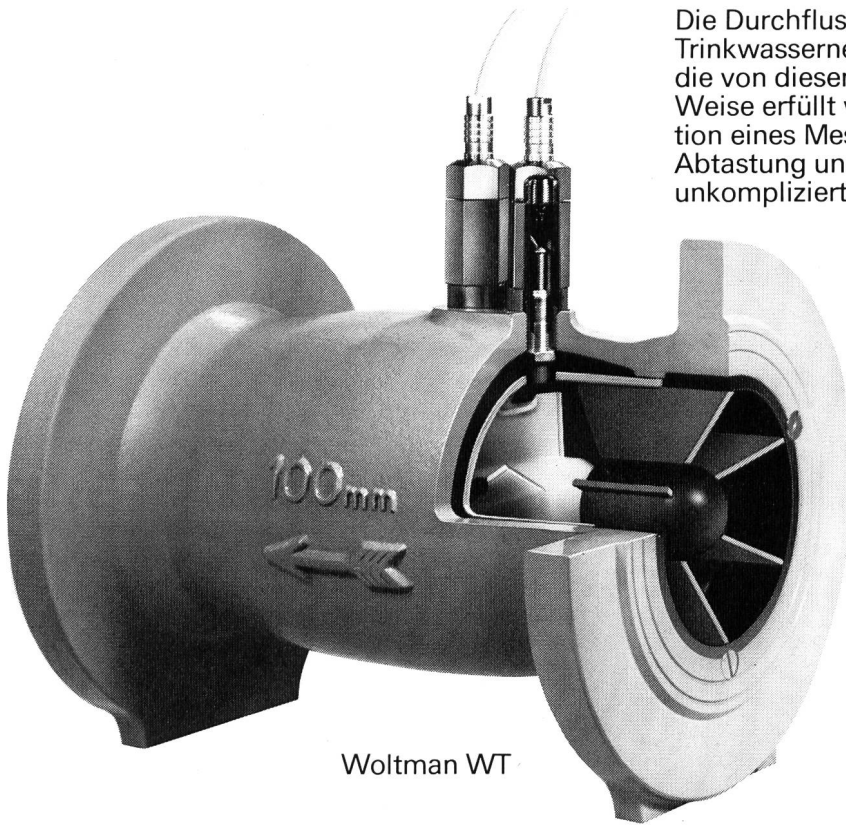
Personne compétente: \_\_\_\_\_

Date: \_\_\_\_\_

Signature: \_\_\_\_\_

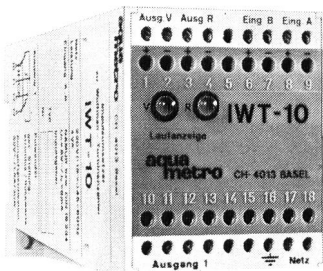
# Messwertgeber für das moderne Trinkwassernetz

Die Durchflussmessung in modernen Trinkwassernetzen stellt Anforderungen, die von diesen Woltman-Zählern in idealer Weise erfüllt werden. Die sinnvolle Kombination eines Messflügels mit elektronischer Abtastung und Auswertung ergibt ein unkompliziertes, zuverlässiges Mess-System:



Woltman WT

Impulsumsetzer  
zu Woltman-Turbinenzähler



- grosser Messbereich mit praktisch gleichbleibenden relativen Messfehlergrenzen,
- Selbstüberwachung der Messflügel-Abtastung,
- einfache Möglichkeit, die Durchflussrichtung zu bestimmen,
- getrennte Eichung beider Durchflussrichtungen,
- keine Fehlmessungen bei Pendelbewegungen des Messflügels im Stillstand,
- geringer Druckverlust.

## Das Ergebnis vieler Erfahrungen

Aquametro AG, 4013 Basel  
Murbacherstrasse 34  
Telefon 061-436767  
Telex 62843 aqua ch

# aqua metro