

Zeitschrift: Wasser Energie Luft = Eau énergie air = Acqua energia aria
Herausgeber: Schweizerischer Wasserwirtschaftsverband
Band: 75 (1983)
Heft: 4

Werbung

Nutzungsbedingungen

Die ETH-Bibliothek ist die Anbieterin der digitalisierten Zeitschriften. Sie besitzt keine Urheberrechte an den Zeitschriften und ist nicht verantwortlich für deren Inhalte. Die Rechte liegen in der Regel bei den Herausgebern beziehungsweise den externen Rechteinhabern. [Siehe Rechtliche Hinweise.](#)

Conditions d'utilisation

L'ETH Library est le fournisseur des revues numérisées. Elle ne détient aucun droit d'auteur sur les revues et n'est pas responsable de leur contenu. En règle générale, les droits sont détenus par les éditeurs ou les détenteurs de droits externes. [Voir Informations légales.](#)

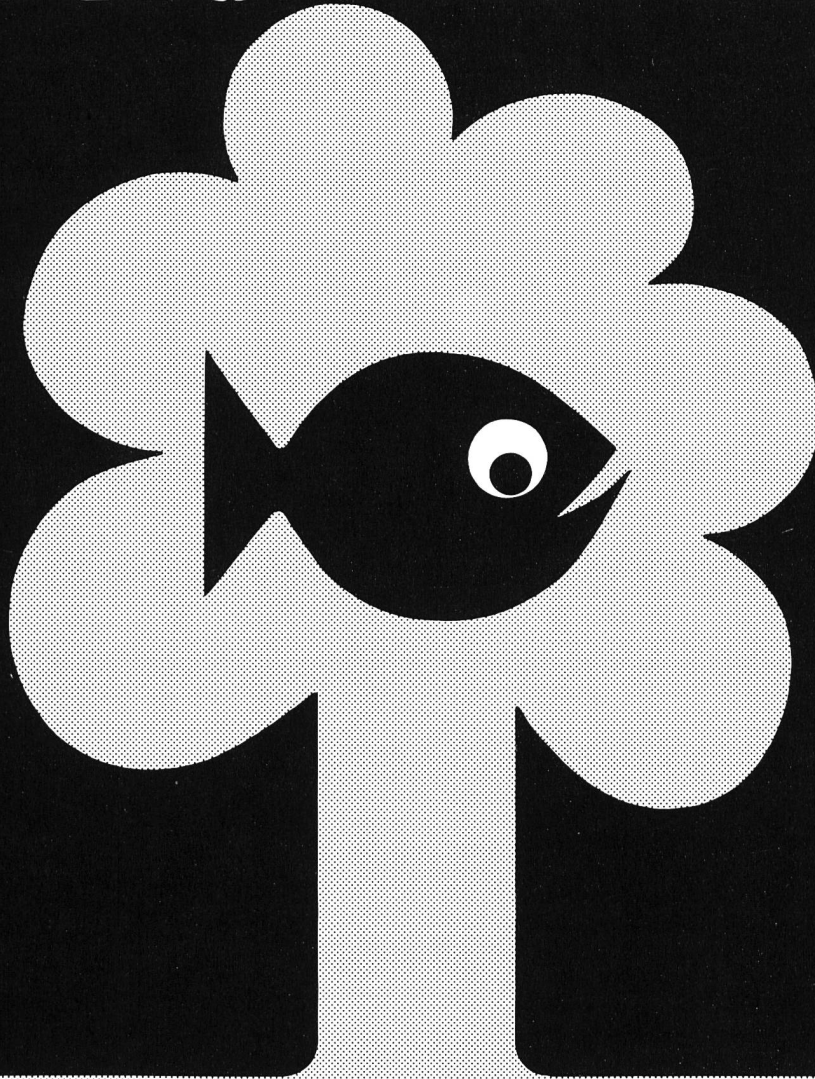
Terms of use

The ETH Library is the provider of the digitised journals. It does not own any copyrights to the journals and is not responsible for their content. The rights usually lie with the publishers or the external rights holders. [See Legal notice.](#)

Download PDF: 04.04.2025

ETH-Bibliothek Zürich, E-Periodica, <https://www.e-periodica.ch>

PRO AQUA — PRO VITA 83



**9. Internationale Fachmesse
für Umweltschutz**

Wasser / Abwasser / Abfall / Luft / Lärm

Basel, 7.–10. Juni 1983



Täglich von 9 bis 18 Uhr. Information: Sekretariat
Pro Aqua-Pro Vita 83, Postfach, CH-4021 Basel/Schweiz, Telefon 061 26 20 20.



BLESS Bauunternehmung AG
 Zürich Dübendorf, St. Gallen,
 Grenchen, Aarau, Chur



Rohrleitungsbau in Seen und
 Flüssen, Dükerbau

Aushub-, Transportarbeiten auf
 dem Wasser

Rammarbeiten aller Art
 Pfählungen
 Hafenausbau

*Verlegen der Beatmungsleitungen
 im Baldeggersee, Arbeitsponton*

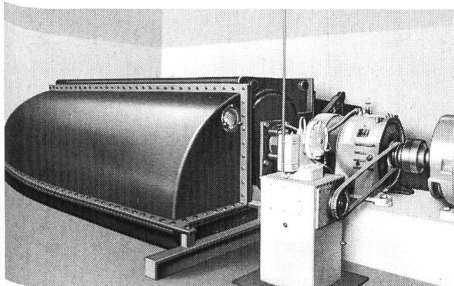
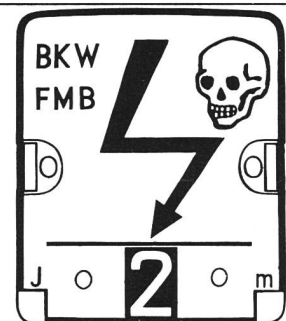
ACHTUNG!
 Rückstrom.
 Transformatoren
 primär & sekundär
 abschalten.

Gegossene Reliefschilder jeder Art
 thermolackiert oder anod. oxyd.
Gravierte Schilder

Verlangen Sie Prospekte und Preise!
 Günstige Lieferfristen



Aluminiumgiesserei
2544 BETTLACH
 Telefon 065/55 19 86



Vollautomatische OSSBERGER-Asynchrone für
 $Q = 5000 \text{ l/sec}$ und $H = 2,5 \text{ m}$

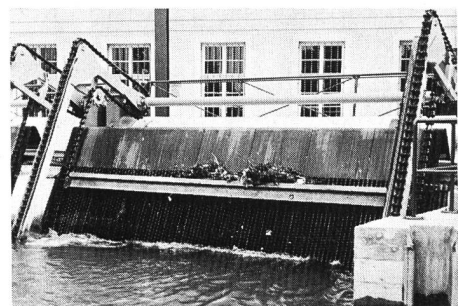


**OSSBERGER-TURBINENFABRIK
 GMBH & CO.**
8832 WEISSENBURG/BAYERN
 Postfach 425 · Telefon (0 91 41) 40 91

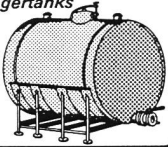
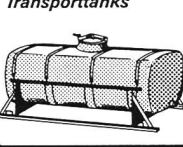
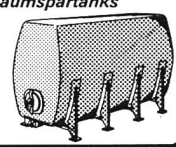
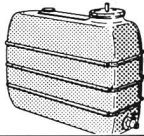
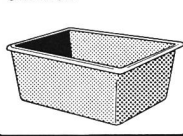

OSSBERGER-ERZEUGNISSE, ein Begriff für
 klare Konzeption – solide Fertigung – Wirtschaftlichkeit – wartungsarmen Betrieb

Heutiger Fertigungsbereich:

- **Durchströmturbinen**
 bis 1000 kW
 für $H = 1 \dots 200 \text{ m}$
 $Q = 25 \dots 9000 \text{ l/sec}$
- **komplette Synchron- und
 Asynchronanlagen**
- **Regelsysteme**
- **Rechenreinigungsanlagen**
 für steile und flachliegende Rechen,
 für Rechenbreiten bis 15 m
 und Rechentiefen bis 12 m



Rechenreinigungsanlage für 6,3 m Einlaufbreite
 und 5,7 m Rechenlänge

Lagertanks 	Transporttanks 	Raumspartanks 
Chemikaliertanks 	Ständen 	Mehrzwecktanks 
<p>Alles aus Kunststoff</p> <p>faser-plast</p>		
<p>Bitte verlangen Sie unsere ausführliche Dokumentation. Wir bieten auch für Sie die Lösung.</p> <p>Faser-Plast AG 9532 Rickenbach / Wil SG (073) 23 21 44</p>		

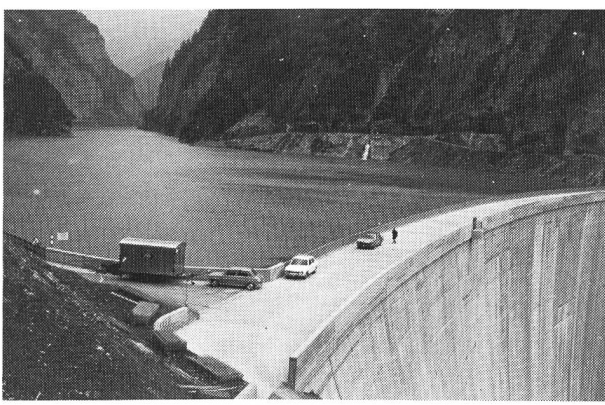
Busag für LITHOS

01 53 67 30
und
031 34 24 34

Busag Unternehmungen Zürich und Bern

ALPHA

ALPHA AG 2560 NIDAU 032/51 54 54
Umweltschutz • Apparatebau • Elektromechanik • Stahl- und Metallbau



Barrage de Gigerwald (Kraftwerke Sarganserland AG)

STUCKY **INGÉNIEURS-CONSEILS S.A. LAUSANNE**

50 barrages en 50 ans

- Aménagements hydro-électriques
- Travaux hydrauliques
- Centrales de production d'énergie
- Ligne HT, télétransmission

Etudes et direction de travaux
6, chemin de Roseneck, 1006 LAUSANNE

Stellantriebe



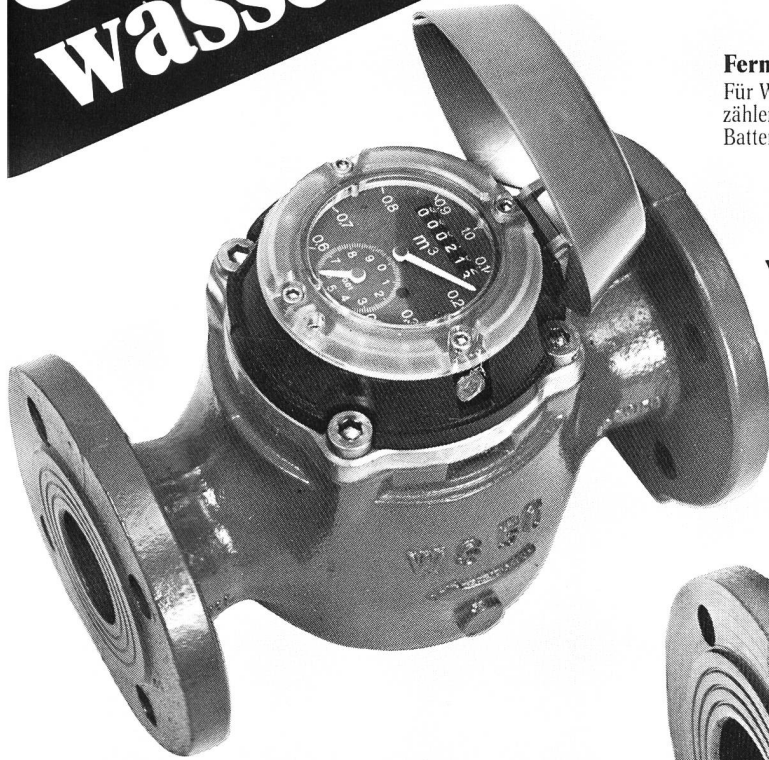
® **Schwenkantriebe Drehantriebe
Schubantriebe Klappenversteller**

Postfach 2142 Tel. 02241/22079
D-5205 St. Augustin 2 Telex 889644

Fordern Sie Prospekt **C5** an



Gross- wassermessung

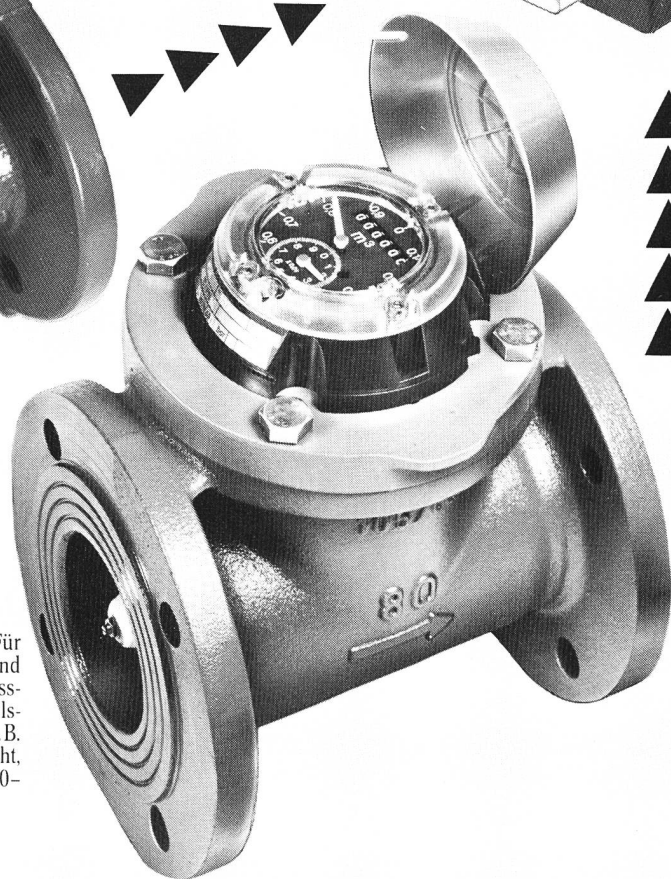


Woltman WSK

Korrosionsfreier Trockenläufer mit Magnetübertragung und senkrechtem Flügelrad. Für Temperaturen bis 40 und 130 °C. Herausnehmbarer Messeinsatz und eingebauter Impulsgeber für Zusatzgeräte (wie z.B. MAGNIC). Einbau waagrecht. DN 50-150 mm.

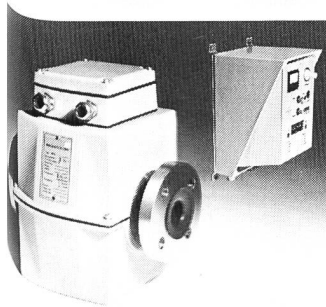
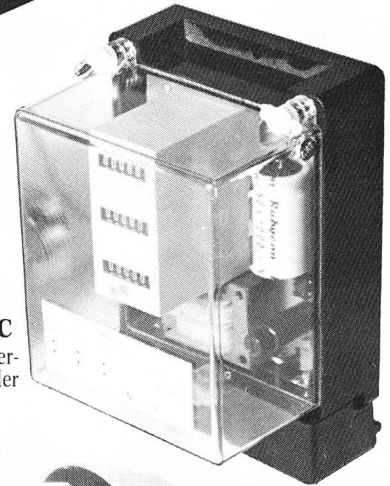
Woltman WP

Mit waagrecht Flügelrad. Für Temperaturen bis 40, 130 und 180 °C. Herausnehmbarer Messeinsatz und eingebauter Impulsgeber für Zusatzgeräte (wie z.B. MAGNIC). Einbau waagrecht, schräg oder senkrecht. DN 50-500 mm.



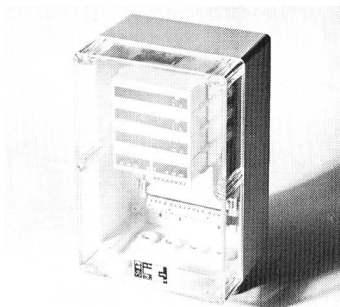
Fernanzeigergerät MAGNIC

Für Woltman und andere Wasserzähler. Wandmontage. Netz- oder Batteriebetrieb.



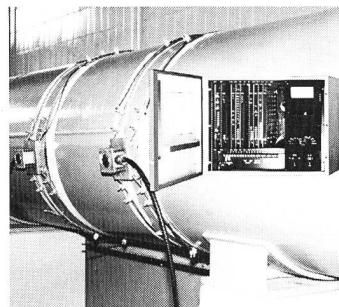
Induktive Durchflussmessung

Magnetischer Messgeber ohne bewegliche Teile im Wasser. Temperaturen bis 150 °C. Verstärker mit getaktetem Gleichfeld. Auswertelektronik für Signalverarbeitung. Einbau waag- oder senkrecht. DN 6-1000 mm.



Elektronische Fernübertragung von Kaltwassermesswerten

Anschluss an Woltmanzähler (und Turbinenzähler). Vor- und Rücklaufmessung. Flanschen ND 10-25. DN 50-500 mm.



Ultraschall- Durchflussmessung

Ultraschall-Sender, -Empfänger und -Umwandler. Temperaturen bis max. 40 °C. Waag- oder senkrechter Anbau an bestehende Rohrleitungen ohne Betriebsunterbruch. Grössen ab DN 300 mm (nach oben unbegrenzt).

Imeth AG

8620 Wetzikon

IMEETH

Motorenstrasse 109 – 8620 Wetzikon – Tel. 01/9304737

Kontrolle im Wasserwerk mit

Hach-Process-Analysatoren

für die kontinuierliche Messung, Registrierung, Regelung, Alarmierung usw.

Pump-Kolorimeter-Analysatoren

für die Messung von Chlor, Härte, Phosphat, Mangan, Permanganat, Ozon und Kieselsäure

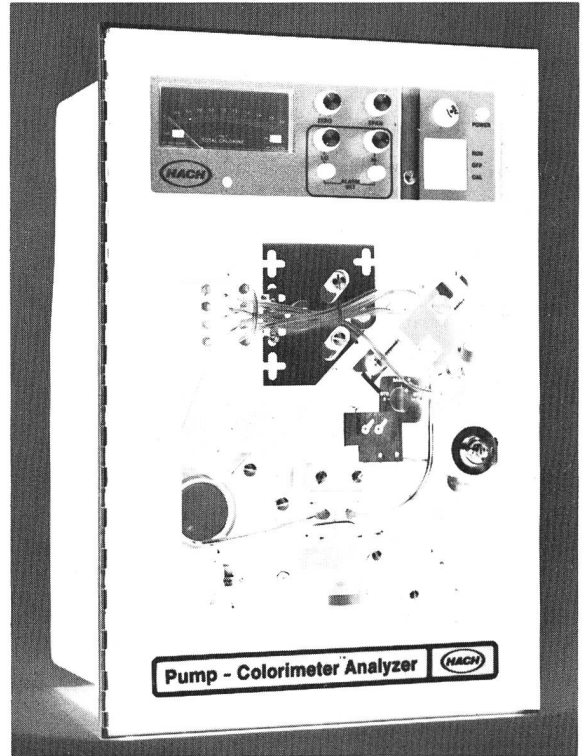
Durchfluss-Trübungsmessgerät

2 Geräte mit 9 Messbereichen von 0,2 bis 5000 NTU (FTU) zur Überwachung des Rohwassers, Eisen-trübung, Filterleistung

Kapillar-Analysatoren

für Spuren in hochreinem Wasser von Kieselsäure, Phosphat, Eisen, Kupfer und Hydrazin

Bitte fordern Sie ausführliche Unterlagen an oder besprechen Sie mit uns ihre Anwendung.



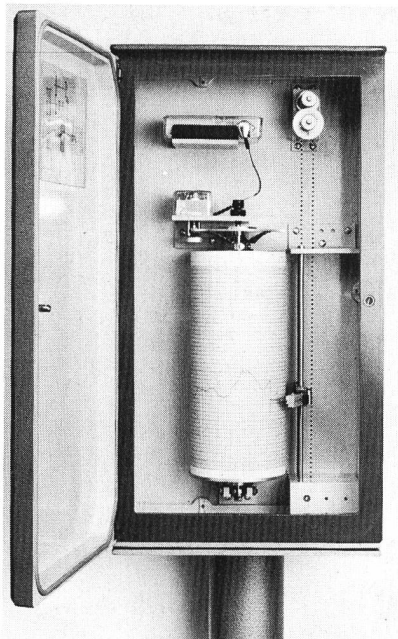
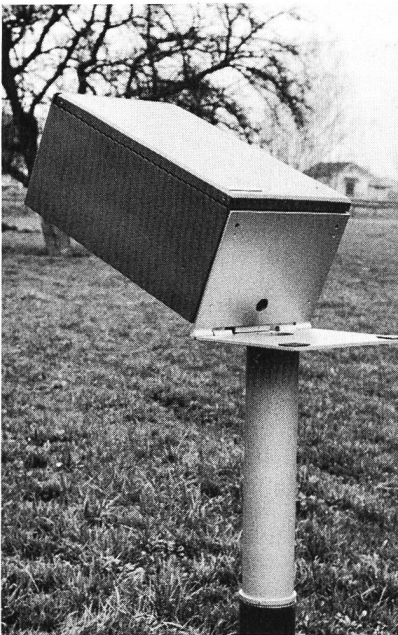
PRO AQUA PRO VITA 83
Halle 26 / Stand 235

ZÜLLIG

SCHWIMMER-LIMNIGRAPH

Eine Neukonstruktion, welche verschiedene Wünsche für den Feldeinsatz berücksichtigt, z.B.

- kein Gegengewicht im Schwimmerrohr
- drehbares und kippbares Gehäuse
- Quarzuhr 1 Jahr Gangdauer
- Spannstabsicherung



ZÜLLIG AG, APPARATEBAU, 9424 RHEINECK, 071/44 25 51

Auch Ihr Abwasserproblem lässt sich mit einem der **SPÄLTI** Abwassersysteme lösen

SPÄLTI VACUFLOW

Die kostensparende Abwassersanierung

SPÄLTI VACUJET

Das wassersparende und wirtschaftliche Sanitärsystem

SPÄLTI PNEUMAFLOW

Das anpassungsfähige Abwassertransport-System

SPÄLTI PNEUMAJET

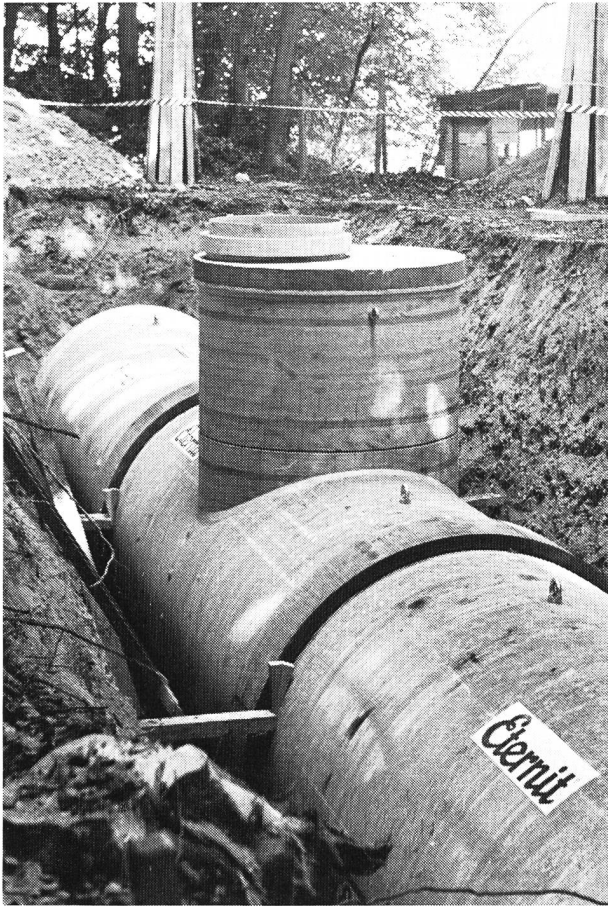
Das Abwassertransport-System für Einzelhäuser

SPÄLTI

Ihr Spezialist für Abwassersanierung

Beratung – Vorprojekt – Projektierung
Montage – Inbetriebnahme – Service

SPÄLTI Umwelttechnik AG
Rosenbergstrasse 54
8304 Wallisellen
Tel. 01 / 830 50 07



Ein Rohr für dauerhafte Sicherheit

Eternit-Rohre sind absolut dicht und ihr Gewicht ist gering. Darum lassen sich hochwertige und unterhaltsfreie Behälter jeden Inhalts einbaufertig vorfabrizieren.

Ein vorgefertigter Trink- und Löschwasserbehälter mit 45,6 m³ Inhalt für ein abgelegenes Aussichtsrestaurant. Der Einbau dauerte weniger als einen Tag.

Eternit[®]

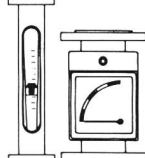
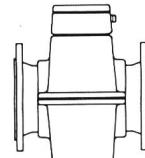
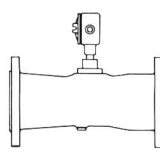
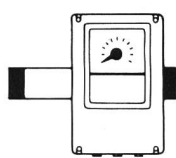
Ein Massstab für Sicherheit

Eternit AG • 8867 Niederurnen
• 058 23 11 11

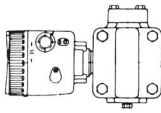
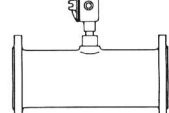
Durchfluss-Messtechnik

... einige Beispiele:

Abwasser
Blausäure
Chlor
Diesel
Erdgas
Flusssäure
Glycerin
Holzschliff
Isobutyläthanat
Jod
Kalkmilch
Latex
Methanol
Natron
Öleum
Phosphorsäure
Quecksilber
Rohschlamm
Salpetersäure
Tabaksauce u.v.m.

			
Schwebekörper-Durchflußmesser	Magnetisch-Induktive Durchflußm.	Drall-Durchflußmesser	Wirbel-Durchflußmesser

... für jeden Messstoff das richtige Instrument!

	
Wirkdruck mit Differenzdruckmeßumformer	Turbinen-Durchflußmesser

FISCHER & PORTER 

PRO AQUA – PRO VITA 83
Halle 26 Stand 143



KUNDERT ING. ZÜRICH

AG für Verfahrenstechnik + Automation
CH-8048 Zürich, Badenerstr. 808, ☎ 01 - 62 33 13, ☒ 822 203

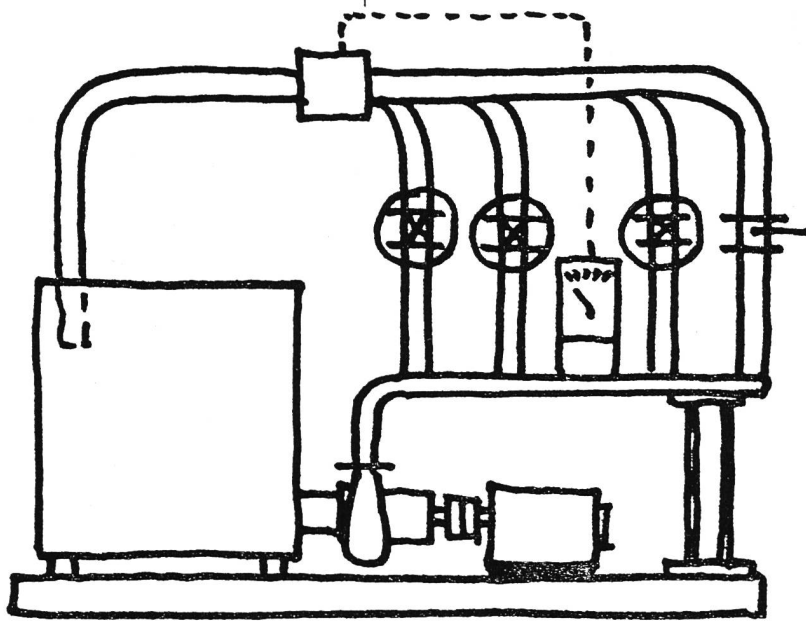
DIE KUNST DES BESSERN

An einem Demonstrationsmodell, ähnlich einem solchen von Jean Tinguely, wenn auch nicht so originell, dafür sinnvoll, zeigen wir Ihnen den augenfälligen Unterschied im Wirkungsgrad zwischen einer üblichen Absperrklappe und einem Patent WEY^o-Schieber.

Gewusst WAS, WIE, WO ist unsere Stärke, denn

SISTAG
bringt es
SIStematisch
an den **TAG**

Stecken Sie die Karte gleich in Ihre Agenda, damit Sie uns an der Pro Aqua leicht finden.



Demonstrationsmodell

SISTAG Absperrorgane nach Mass!

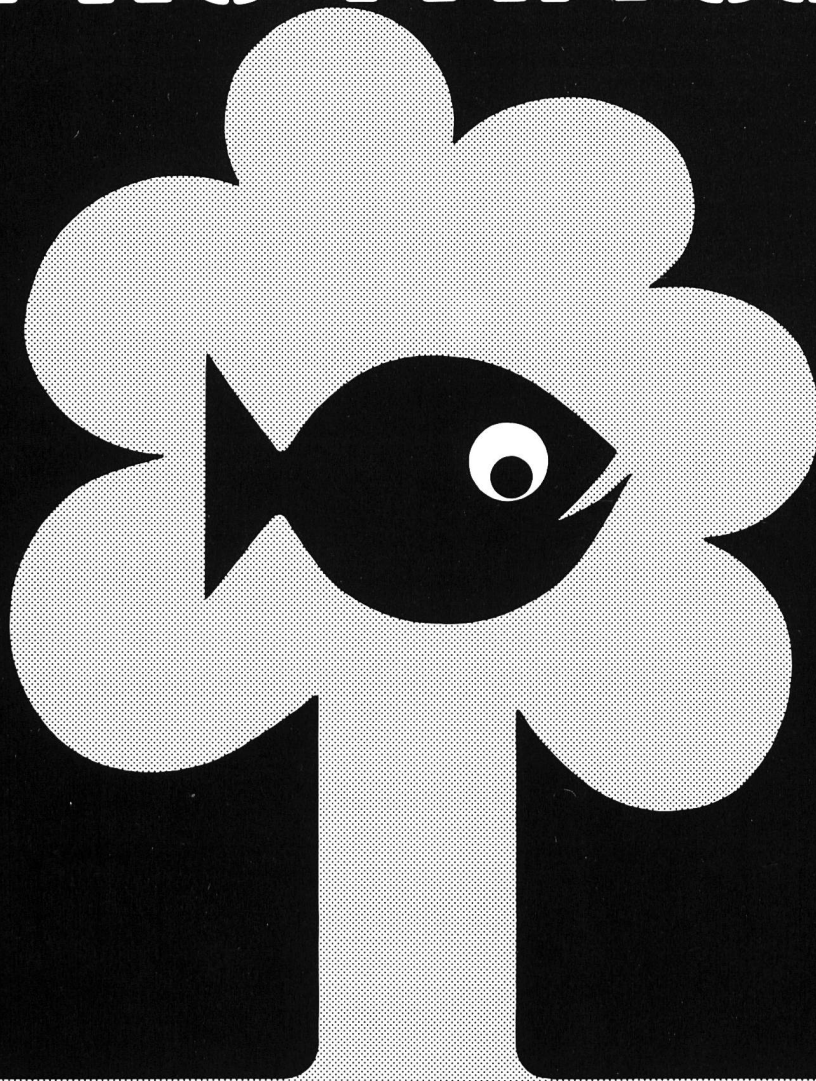
**SISTAG an der
PRO AQUA 83**

**Halle 25, 1. Stock
Stand 431**

SISTAG

Sidler Stalder AG Maschinenfabrik CH-6274 Eschenbach Telefon 041-89 24 44

PRO AQUA — PRO VITA 83



**9. Internationale Fachmesse
für Umweltschutz**

Wasser / Abwasser / Abfall / Luft / Lärm

Basel, 7.–10. Juni 1983



Täglich von 9 bis 18 Uhr. Information: Sekretariat
Pro Aqua-Pro Vita 83, Postfach, CH-4021 Basel/Schweiz, Telefon 061 26 20 20.