

Zeitschrift: Wasser Energie Luft = Eau énergie air = Acqua energia aria
Herausgeber: Schweizerischer Wasserwirtschaftsverband
Band: 78 (1986)
Heft: 1-2

Werbung

Nutzungsbedingungen

Die ETH-Bibliothek ist die Anbieterin der digitalisierten Zeitschriften. Sie besitzt keine Urheberrechte an den Zeitschriften und ist nicht verantwortlich für deren Inhalte. Die Rechte liegen in der Regel bei den Herausgebern beziehungsweise den externen Rechteinhabern. [Siehe Rechtliche Hinweise.](#)

Conditions d'utilisation

L'ETH Library est le fournisseur des revues numérisées. Elle ne détient aucun droit d'auteur sur les revues et n'est pas responsable de leur contenu. En règle générale, les droits sont détenus par les éditeurs ou les détenteurs de droits externes. [Voir Informations légales.](#)

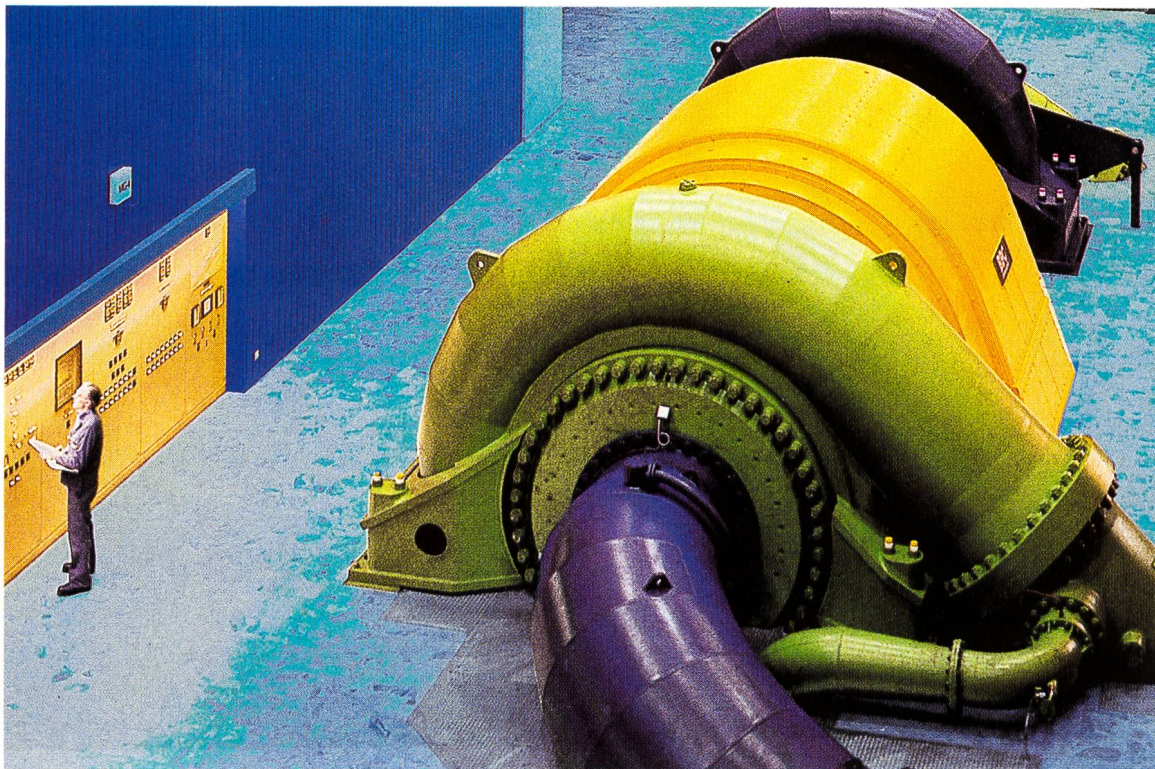
Terms of use

The ETH Library is the provider of the digitised journals. It does not own any copyrights to the journals and is not responsible for their content. The rights usually lie with the publishers or the external rights holders. [See Legal notice.](#)

Download PDF: 02.04.2025

ETH-Bibliothek Zürich, E-Periodica, <https://www.e-periodica.ch>

Brown Boveri Wasserkraftwerke:



Eine zuverlässige Energiequelle.

Brown Boveri liefert die gesamte elektrische Ausrüstung für Wasserkraftwerke: Generatoren, Erregungssysteme, Schaltanlagen und leittechnische Einrichtungen, von der kleinsten bis zur allergrössten Anlage. Unsere Spitzentechnik – basierend auf jahrzehntelangen Erfahrungen und bewährtem Know-how – garantiert hohe Lebensdauer, höchste Verfügbarkeit, besten Wirkungsgrad und minimalen Unterhalt. Unzählige Anlagen in aller Welt sind unsere beste Referenz.

Die Aktivitäten der BBC-Ingenieure erstrecken sich von der Planung, über die Konstruktion und Fertigung bis zur Montage und Inbetriebsetzung. Ein erfahrenes Projektmanagement-Team sorgt für eine einwandfreie Abwicklung des Auftrages.

Auch nach der Inbetriebnahme des Kraftwerkes können unsere Kunden auf den BBC-Produkt-Service zählen, für eine optimale Verfügbarkeit der Anlage über die gesamte Lebensdauer! Partnerschaft mit Brown Boveri ist Partnerschaft auf Lebenszeit.

Sichere und wirtschaftliche Energieversorgung – weltweit. Vertretungen in über 140 Ländern.

BBC
BROWN BOVERI

SULZER ESCHER WYSS

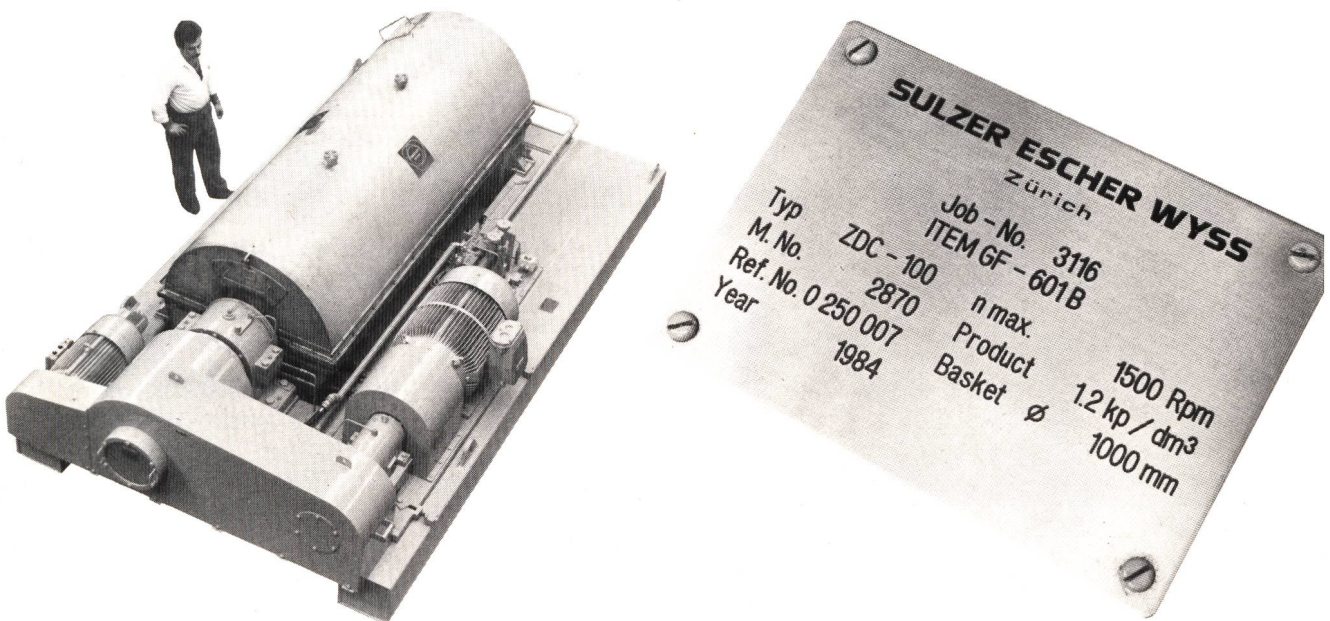
gratuliert

ihrem Alleinvertreiber von
Escher Wyss-Zentrifugaldekantern
in der Schweiz, dem

Alfa Ingenieurbüro AG

CH-4310 Rheinfelden

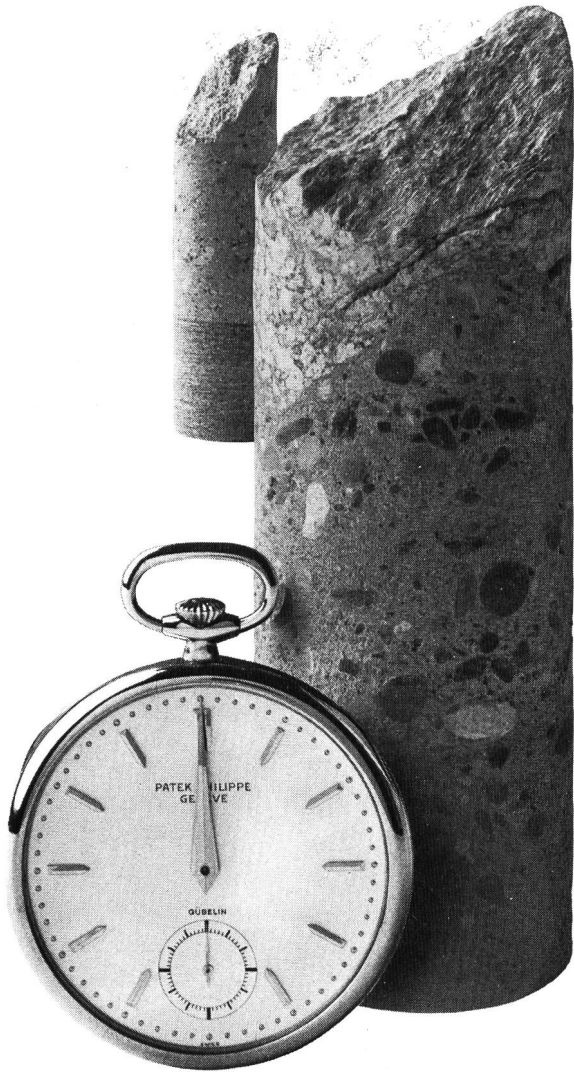
*zum 25-jährigen
Firmenjubiläum*



ALFA erstellt als Generalunternehmer
Gesamtanlagen für die Entwässerung
von Klärschlämmen.

SULZER-ESCHER WYSS AG
Produktbereich Verfahrenstechnik
CH-8023 Zürich, Schweiz
Telefon 01 - 246 22 11

ALFA INGENIEURBÜRO AG
Engineering und Handel
Weidenweg 12
CH-4310 Rheinfelden, Schweiz
Telefon 061 - 87 65 25



Stunde der Wahrheit

Termine und Programme einzuhalten, ist uns Verpflichtung. Mit unseren zahlreichen Spezialisten, dank einer sorgfältigen Planung und einem modernen Maschinenpark fällt uns das leicht. Allerdings: Bei starkem Regen oder Frost sind Spritzbetonarbeiten im Freien einzustellen. Witterungsbedingte Verspätungen müssen Sie notgedrungen in Kauf nehmen – weiter nichts.

Wir sind das älteste Schweizer Unternehmen, das sich ausschliesslich mit Spritzbeton befasst, und das seit über vierzig Jahren. Diese Zeitspanne hat uns um viele Erfahrungen bereichert. Zudem arbeitet mehr als die Hälfte unserer Mitarbeiter seit mehr als zehn Jahren bei uns.

Wo es auch immer sei, gleich in welchem Landesteil, führen wir Spritzbetonarbeiten zu Ihrer vollen Zufriedenheit aus. Wir rechnen zum vereinbarten Preis und Termin ab. So wird die Abrechnung zur Stunde der Wahrheit.

E. Laich SA
6671 Avegno/TI
T 093 - 81 17 22



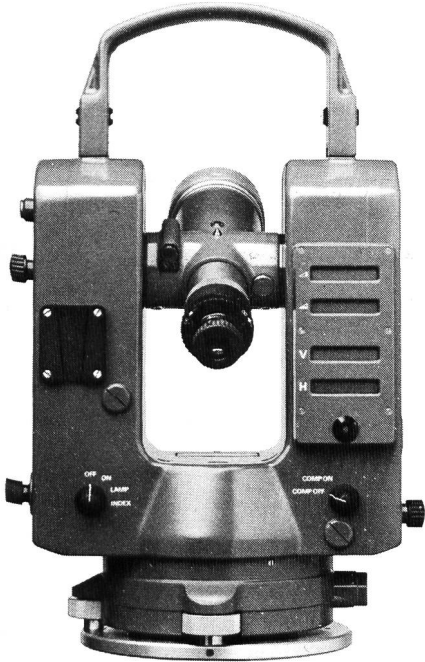
LAICH SA

Wir sind erfahrene,
faire und
pünktliche Partner.
Auf uns ist Verlass.

Spritzbeton
Gunit
Sandstrahlen
Verkleidungen
Konsolidierungen
Abdichtungen
Schwimmbassins

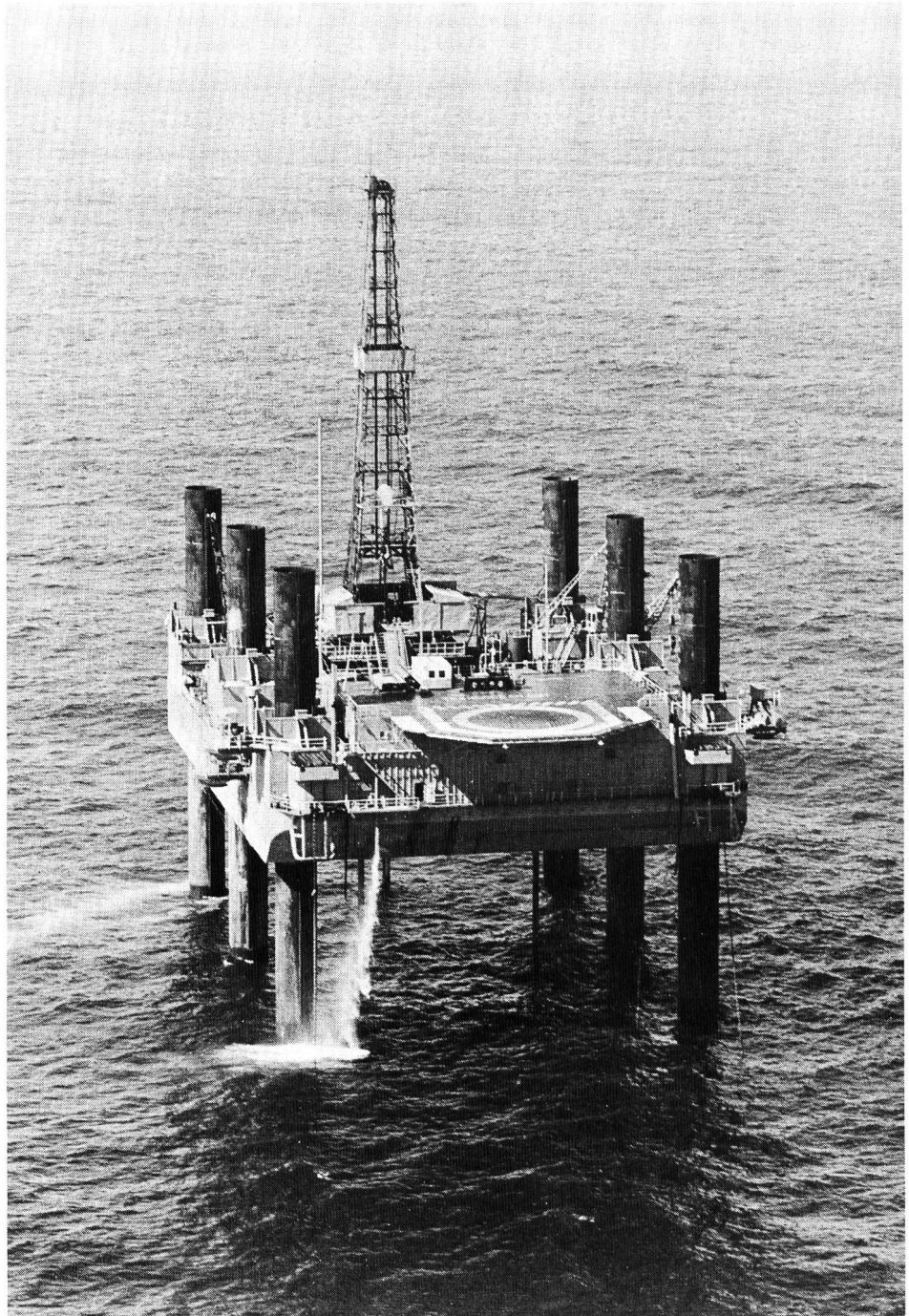
Es gibt Orte, wo Sie einzig mit dem Kern E2 genau vermessen können.

Angenommen, Sie müssen von einem Punkt aus vermessen, der um alles in der Welt nicht stillsteht. Eine Bohrinselfür zum Beispiel, die pausenlos mitdämpft. Oder eine Autobahnbrücke, auf der es ständig schwankt und zittert.



Genau für solche Messpunkte kann der elektronische Sekundentheodolit Kern E2 eingesetzt werden. Er kompensiert nämlich die Einflüsse von Horizontierfehlern auf Vertikalwinkel und Horizontalrichtungen fortlaufend und automatisch. Und nicht bloss das: nur der E2 eliminiert die Stehachschiefe mit Sekundengenauigkeit und in zwei Geräteachsen gleichzeitig.

Dass er darüber hinaus spritz- und staubdicht ist, dürfte Ihnen in der einen wie der anderen Extremsituation zustatten kommen.



Kern & Co. AG
Werke für Präzisionsmechanik,
Optik und Elektronik
5001 Aarau
Telefon 064/25 11 11

Bitte senden Sie mir

- Unterlagen über das gesamte Kern-Programm.
- Unterlagen über den Kern E2.

Name: _____

Firma: _____

Adresse: _____

PLZ/Ort: _____

STROM FÜR LIECHTENSTEIN

sauber
sicher
preiswert

Die LIECHTENSTEINISCHEN KRAFTWERKE
versorgen das Land LIECHTENSTEIN
mit elektrischer Energie

WARUM SIE DAMIT IHR ZIEL BESSER ERREICHEN KÖNNTEN



Sie könnten mit Präzision und Informatik-Intelligenz jede Aufgabe optimal lösen.

Sie hätten ein kompaktes Gerät mit integriertem Distanzmesser.

Sie könnten bei angeschlossenem Wild GRE3 mit einem einzigen Tastendruck messen und registrieren.

Sie könnten bequemer anzielen: Das Fernrohr ist panfokal, Vergrößerung und Sehfeld ändern sich mit der Zielweite.

Sie könnten grosse Datenmengen in kürzester Zeit im Feld elektronisch erfassen und im Büro automatisch weiterverarbeiten.

Sie können mit den PROFIS-Programmen auch komplexe Aufgaben direkt im Feld lösen.

Sie hätten mit dem elektronischen Tachymeter Wild TC 2000 mehr Zeit. ■

G 88 86

WILD + LEITZ AG

Forchstrasse 158 · 8032 Zürich · Tel. 01/55 62 62
R. de Lausanne 60 · 1020 Renens · Tél. 021/35 35 53



Wir projektieren, liefern und installieren

VENTILATIONS- UND KLIMAAANLAGEN

für Trinkwasserreservoirs, Abwasserreinigungsanlagen,
Pumpwerke, Elektrizitätswerke

CO₂-BRANDSCHUTZANLAGEN

für Generatoren, Transformatoren, Motoren,
elektronische Einrichtungen



HADORN & CIE BERN

Luft- und Klimatechnik CO₂ Brandschutz
Wagnerstrasse 23, 3000 Bern 14, Tel. 45 03 63

Sanierung von Wasserbauten

RODUR®

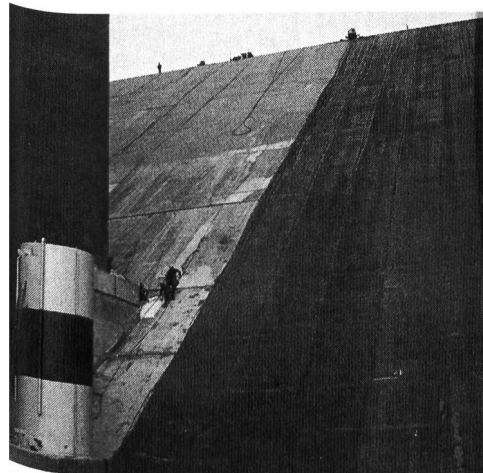
Verfahren zur kraftschlüssigen Injektion von unter Wasserdruck stehenden Rissen in Betonbauwerken und Felsuntergrund

RODIMPERM®

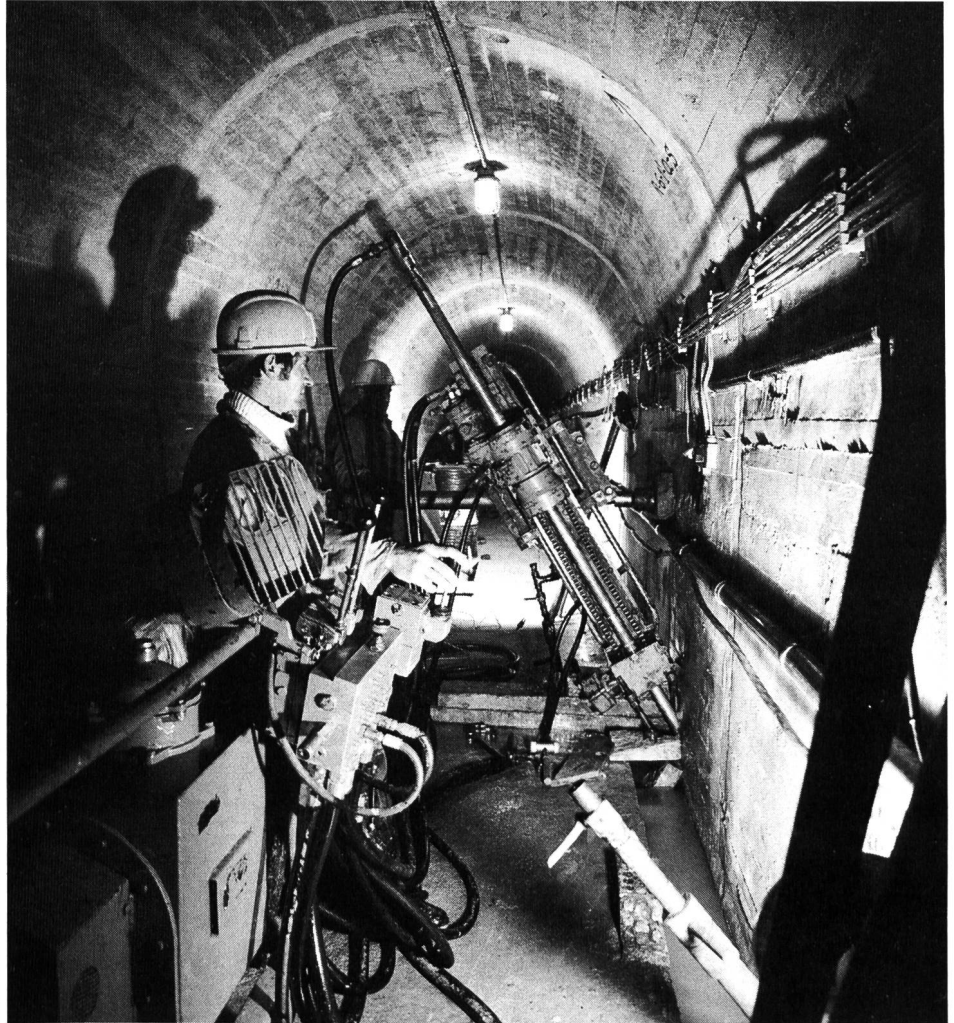
Verfahren zur Herstellung von fugenlosen, verstärkten, verformbaren Oberflächenabdichtungen für Dämme, Becken und Kanäle

RODINJET®

Hochdruck-Injektionsverfahren für Herstellung oder Ergänzung von Abdichtungsschirmen



Wasserseitige Dammbabdichtung nach dem RODIMPERM-Verfahren



kompakte RODUR Bohr- und Injektionsanlage – Behandlung von Rissen in Massenbeton unter 90 m Wasserdruck

swissboring

Industriestrasse 6
8604 Volketswil
Telefon 01 945 49 11



Swissboring – ein Unternehmen der RODIO-Gruppe

Alles unter Kontrolle.



Das Registrier-
system ME 2005.

Zur Funktionssicherung und schnellen Beseitigung von Störungen moderner Anlagen in Industrie, Verkehr und Energiewirtschaft müssen Prozeßdaten schnell und zeitlich genau protokolliert werden. Unser System spricht auf Millisekunden genau an und druckt bis

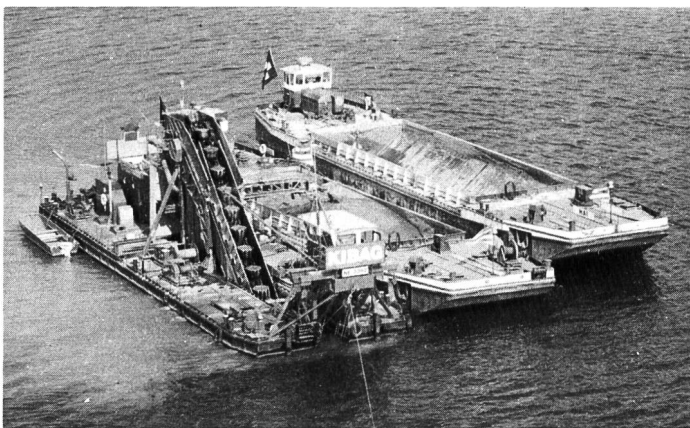
1024 Meldungen zu 42 Zeichen zeitfolgerichtig aus. Zahlreiche Programmvorteile gestalten den Einsatz problemlos und einfach.

Damit Sie die Kontrolle behalten: Mauell. Messen und Regeln, Überwachen und Steuern von Anlagen und Prozessen. Telefon 01/844 48 11

Mauell AG · Furtbachstrasse 17 · 8107 Buchs · Telex 827 100

 **mauell**

KIBAG



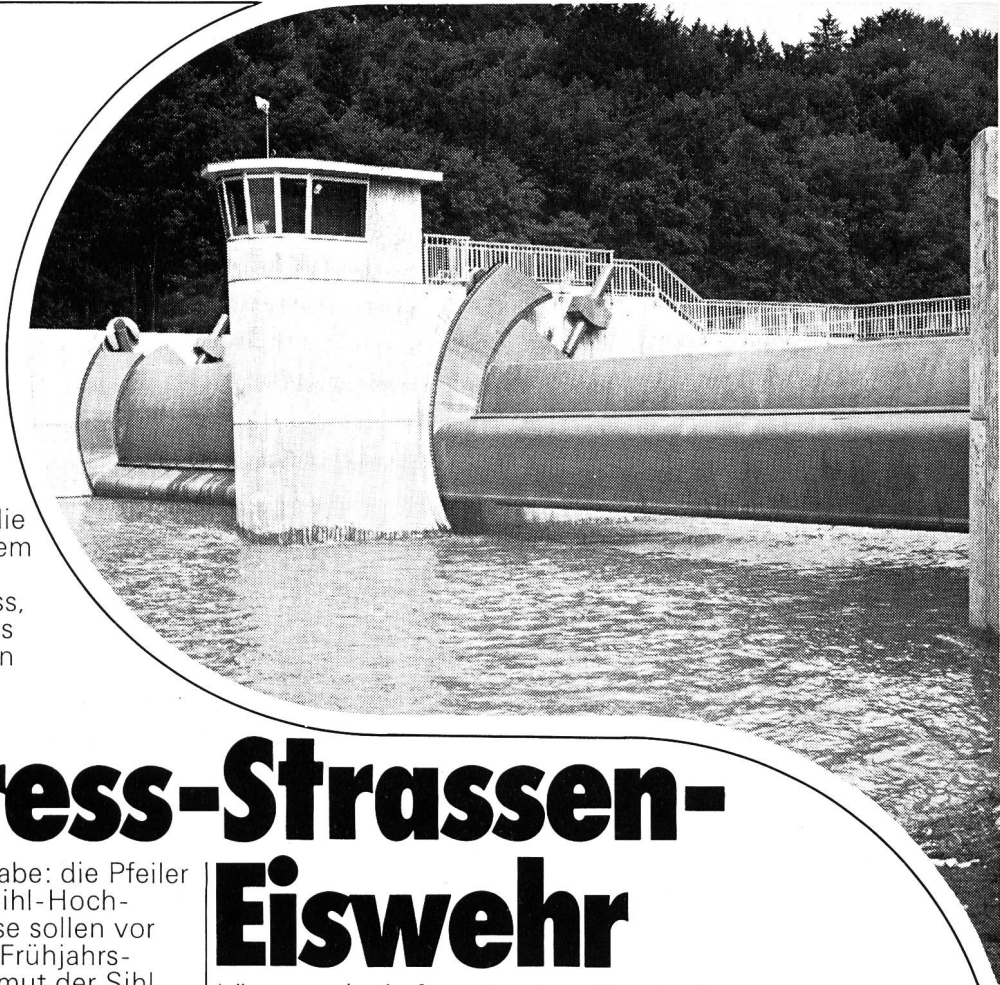
- Schwimm- und Saugbaggerarbeiten
- Transporte mit Lastschiffen
- Bach- und Flusskorrekturen
- Holz-, Beton- und Stahlpfähle, Spundwände
- Hafengebäuden, Unterwasserarbeiten



KIBAG BÄCH 8806 Bäch Telefon 01/784 55 55

Weitere Filialen:
Horn TG, Langnau LU, St. Gallen, Uster, Winterthur, Zug, Zürich

Aus dem
Vademekum
für nicht
alltäglichen
Stahl-Wasserbau



Gegeben: eine
Express-Strasse, die
auf Pfeilern in einem
Flussbett steht.
Gegeben: ein Fluss,
der im Frühjahr bis
zu 100 000 Tonnen
Treibeis gegen
Zürich führt.

Express-Strassen- Eiswehr

Aufgabe: die Pfeiler
der Sihl-Hoch-
strasse sollen vor
dem Frühjahrs-
Übermut der Sihl
geschützt werden.

Lösung: ein Auf-
fangbecken für das
Treibeis. Zwei
Doppelsegment-
Schützen als Wehr-
organe, die das Eis
im Auffangbecken
zurückhalten und
durch Überwurf
dosiert an den

untern Flusslauf
weitergeben.
(Verschlusshöhe:
5,5 Meter, lichte
Weite: 20 Meter.)

Die Eiszeit ist über-
wunden.

Eiswehr Brunau, eine Stahl-Konstruktion von *Zschokke Wartmann Ltd*

Zwag

CH-5312 Döttingen
(Switzerland)
Conradin-Zschokke-Strasse
Telex 825120 zwag ch

Wenn es um die Sicherheit Ihrer Bauwerke geht, sind wir sicher Ihr richtiger Partner.

Unsere Messinstrumente sind anerkannter-
terweise zuverlässig, langlebig und
auch dank modernster Produktionstech-
nik preisgünstig.

Huggenberger
Messanlagen zur Überwachung von
Ingenieurbauwerken wie

- Staumauern
- Kraftwerkanlagen

- Tunnels
- Brücken
- Baugruben

mit

- zuverlässigen Sensoren
- neu entwickelten Kabeln
- modernster μ P-Elektronik, für die
portable örtliche sowie automatische
Messung und Fernübertragung



Huggenberger AG, CH-8810 Horgen (Switzerland), Tödistrasse 68, Tel. 01 / 725 80 55, Telex 56458

Wir haben Korrosions im Griff. den schutz

Coupon

- Ich interessiere mich für Ihre Dokumentation
 Beratung erwünscht

Name: _____

Zuständig: _____

Strasse: _____

PLZ/Ort: _____

Seit über 65 Jahren
Ihr zuverlässiger Partner



G. BLATTI AG

Industriering 36 Postfach 8134 Adliswil
Tel. 01/710 76 76 Telex 56 570 GBAG

WALO

ASPHALT- WASSERBAU

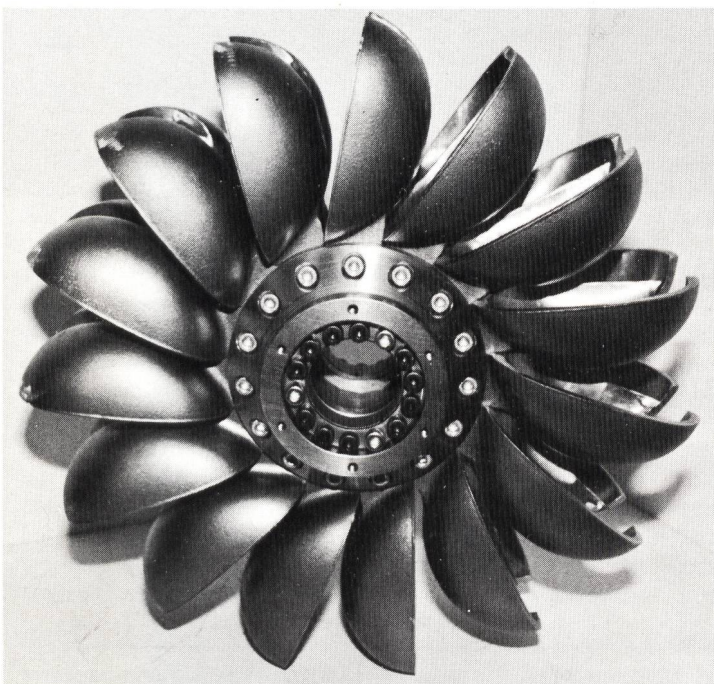
Walo Bertschinger AG

Bituminöse Abdichtungen an Staudämmen, Speicherbecken und Kanälen sind seit über 40 Jahren eine unserer Stärken. Diese Erfahrung ist die Garantie für fachgerechte Ausführung im In- und Ausland.

Wir beraten Sie gerne:

Walo Bertschinger AG
Abteilung Asphalt-Wasserbau
Postfach 7534
8023 Zürich
Telefon 01/7303073

Wir bauen das  Ihres
Wasserkraftwerkes



Neuanlagen

Revisionen

Umbauten

Peltonturbinen	- 3000 kW
Francisturbinen	- 1500 kW
Kaplanturbinen	- 1500 kW
Durchströmturbinen	- 500 kW

HUGAL

H. Hugentobler
Turbinen & Maschinenbau
CH - 9249 Algetshausen
Tel. 073/51 66 22



Suiselectra

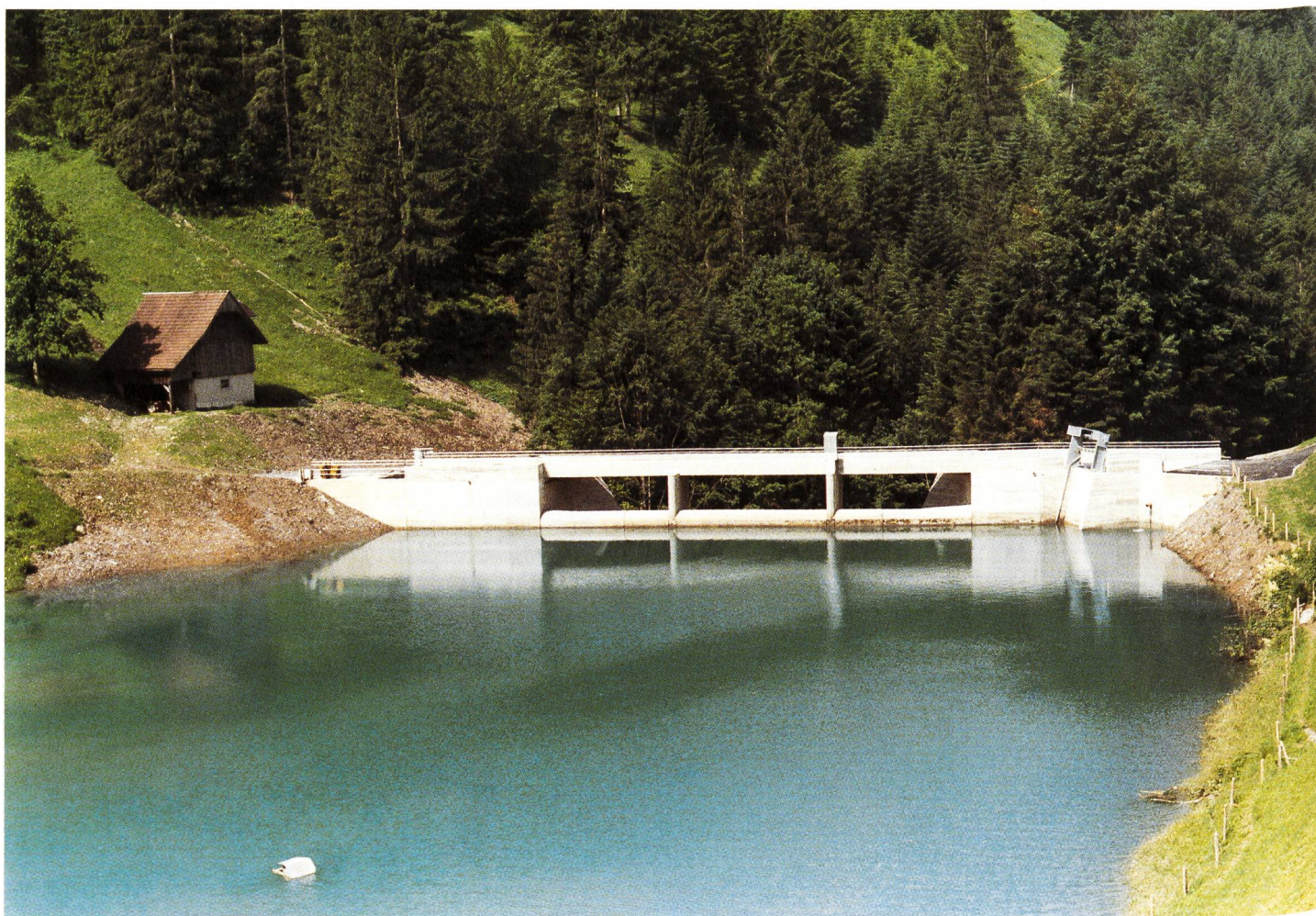
ENERGIE/UMWELTECHNIK, HYDROKRAFTWERKE, INFRASTRUKTUR/VERKEHR, HTI/SICHERHEIT, INFORMATIK

GENERALPLANER

BASEL BIEL DELÉMONT CHUR/SCUOL GENF LUZERN

ABTEILUNG KRAFTWERKE

PROJEKTIERUNG UND BAULEITUNG



NEUANLAGEN — UMBAUTEN — ERWEITERUNGEN

FÜR

ALLE ANLAGEN IN DER BAUWIRTSCHAFT UND ENERGIEPRODUKTION

INGENIEURUNTERNEHMUNG AG DER SCHWEIZERISCHEN ELEKTRIZITÄTS- UND VERKEHRSGESELLSCHAFT
MALZGASSE 32 4010 BASEL TEL. 061/220077 TELEX: 965512 SEI