

Zeitschrift: Wasser Energie Luft = Eau énergie air = Acqua energia aria
Herausgeber: Schweizerischer Wasserwirtschaftsverband
Band: 83 (1991)
Heft: 11-12

Werbung

Nutzungsbedingungen

Die ETH-Bibliothek ist die Anbieterin der digitalisierten Zeitschriften. Sie besitzt keine Urheberrechte an den Zeitschriften und ist nicht verantwortlich für deren Inhalte. Die Rechte liegen in der Regel bei den Herausgebern beziehungsweise den externen Rechteinhabern. [Siehe Rechtliche Hinweise.](#)

Conditions d'utilisation

L'ETH Library est le fournisseur des revues numérisées. Elle ne détient aucun droit d'auteur sur les revues et n'est pas responsable de leur contenu. En règle générale, les droits sont détenus par les éditeurs ou les détenteurs de droits externes. [Voir Informations légales.](#)

Terms of use

The ETH Library is the provider of the digitised journals. It does not own any copyrights to the journals and is not responsible for their content. The rights usually lie with the publishers or the external rights holders. [See Legal notice.](#)

Download PDF: 05.04.2025

ETH-Bibliothek Zürich, E-Periodica, <https://www.e-periodica.ch>

Und sie bewegt sich doch



Der Wild TM3000 spürt für Sie automatisch Veränderungen auf, die kein Mensch sieht. Und die kein anderes Instrument berührungslos so genau misst.

Genaueste Winkelmessung des Weltmarktes

Automatische Messung rund um die Uhr

Mit Laserabtastung und automatischer Zielfindung

Sicherheit, Präzision und Zeitgewinn

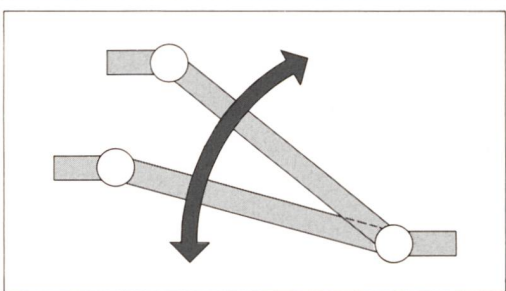
WILD TM3000 für unübertroffenen Vermessungskomfort.

Automatisch. Mobil. Berührungslos.

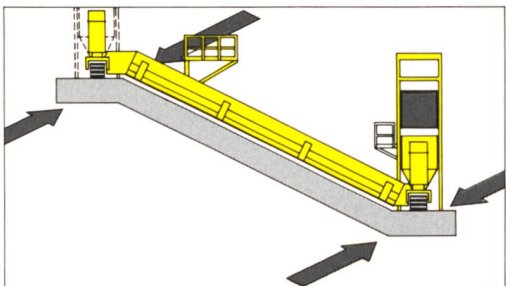
WALO

Walo Bertschinger AG

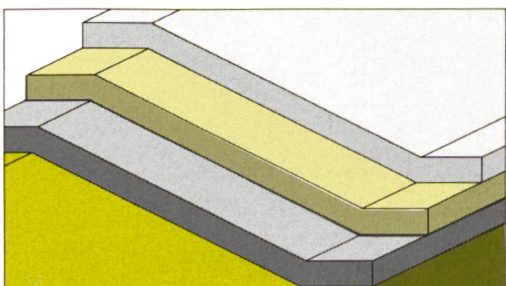
ASPHALT BRÜCKEN- FERTIGER



Alle Böschungsneigungen einbaubar



Beschickung wahlweise von oben oder unten sowie von links oder rechts



Für alle Schichten das gleiche Gerät

Der technisch hohe Stand ermöglicht den horizontalen und kontinuierlichen Einbau von bituminösen Abdichtungen für Kanäle und Speicherbecken.

Die Maschine eignet sich bestens für die Sanierung an bestehenden Objekten (beispielsweise zum Einbau eines Streifens in der Wasserwechselzone).

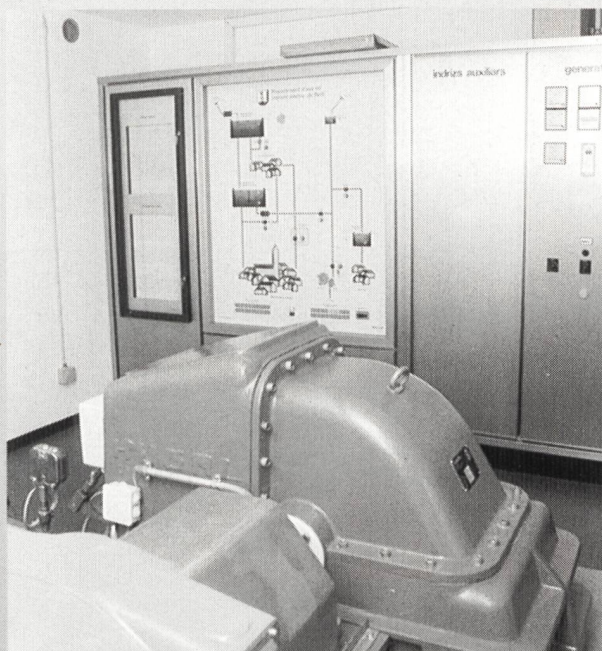
Die Einbaubreite des Fertigers ist zwischen 4 und 25 m frei wählbar. Eine hohe Einbauleistung (bis 150 t/h) und eine stufenlos regulierbare Einbaugeschwindigkeit gewährleisten sehr kurze Bauzeiten bei höchster Qualität.

Walo Bertschinger AG
Abt. Asphaltwasserbau
Postfach 7534
CH-8023 Zürich

Telefon 01/740 40 43
Telefax 01/740 31 40
Telex 827 886

TRINKWASSER- KRAFTWERK

Doppelnutzung des Wassers durch Kleinkraftwerk



Wir bieten Ihnen:

- **Optimale Steuer- und Regelsysteme für die Turbinen und den Wasserbezug**
- **Massgeschneiderte Protokollierung**
- **Wirtschaftliche Lösungen von Datenübertragungen**

ZÜLLIG

Mess- und Regeltechnik
für die Wasserwirtschaft

CH-9424 Rheineck
Schweiz
Telefon: 071 / 44 25 51
Telex: 882 029 zar ch
Telefax: 071 / 44 25 24

LOVIBOND CHECKIT® photometer



Die preiswerten
"Ein-Parameter-Photometer"
für die Wasseranalyse
von

Aluminium	Nitrat
Ammonium	Nitrit
Chlor	pH-Wert
Cyanursäure	Phosphat -ortho-
Eisen II, III	Zink
Kupfer	

Jedes CHECKIT®-photometer ist auf ein Nachweisverfahren geeicht. Ohne großen Zeitaufwand sind präzise Messungen möglich.

Sämtliche Analysen werden unter Verwendung langzeitstabiler LOVIBOND®-Reagenztabletten durchgeführt.

Die Probenvorbereitung wird hierdurch denkbar einfach.




Die Lieferung erfolgt komplett mit Küvetten, Zubehör und Reagenztabletten im Koffer.

TINTOMETER GmbH
Schleefstraße 8a
D-4600 Dortmund 41
Germany
Telefon (0231) 945 10-0
Telefax (0231) 945 10-30
Telex 822605 lovib d



Tintometer AG
Hauserstraße 53
CH-5200 Windisch
Switzerland
Telefon (056) 4228 29
Telefax (056) 4241 21

Lovibond® und Tintometer® sind eingetragene
Warenzeichen der Tintometer GmbH.



Pour que cette eau fraîche
puisse réchauffer votre potage...

Les câbles de la Vie



... elle doit être transformée
en énergie électrique

Puis cette énergie doit être transportée,
au travers d'un vaste réseau, par des
câbles à haute, moyenne et basse tension,
jusqu'à votre cuisinière électrique.

*Ces câbles d'énergie,
indispensables à notre vie,
COSSONAY les fabrique.*



Câble moyenne tension de 20 kV, avec câble à fibres optiques
incorporé pour la transmission de données.

CABLERIES ET TREFILERIES DE COSSONAY S.A.
1305 COSSONAY-GARE