

Zeitschrift: Wasser Energie Luft = Eau énergie air = Acqua energia aria
Herausgeber: Schweizerischer Wasserwirtschaftsverband
Band: 88 (1996)
Heft: 7-8

Rubrik: Abflussdaten der Flüsse Rhein, Rhone, Tessin, Inn, Doubs und Aare =
Débits de fleuves Rhin, Rhône, Tessin, Inn, Doubs et Aar

Nutzungsbedingungen

Die ETH-Bibliothek ist die Anbieterin der digitalisierten Zeitschriften. Sie besitzt keine Urheberrechte an den Zeitschriften und ist nicht verantwortlich für deren Inhalte. Die Rechte liegen in der Regel bei den Herausgebern beziehungsweise den externen Rechteinhabern. [Siehe Rechtliche Hinweise.](#)

Conditions d'utilisation

L'ETH Library est le fournisseur des revues numérisées. Elle ne détient aucun droit d'auteur sur les revues et n'est pas responsable de leur contenu. En règle générale, les droits sont détenus par les éditeurs ou les détenteurs de droits externes. [Voir Informations légales.](#)

Terms of use

The ETH Library is the provider of the digitised journals. It does not own any copyrights to the journals and is not responsible for their content. The rights usually lie with the publishers or the external rights holders. [See Legal notice.](#)

Download PDF: 04.04.2025

ETH-Bibliothek Zürich, E-Periodica, <https://www.e-periodica.ch>

Abflussdaten der Flüsse Rhein, Rhone, Tessin, Inn, Doubs und Aare

Computer-Ausdrucke der Landeshydrologie und -geologie, 3003 Bern

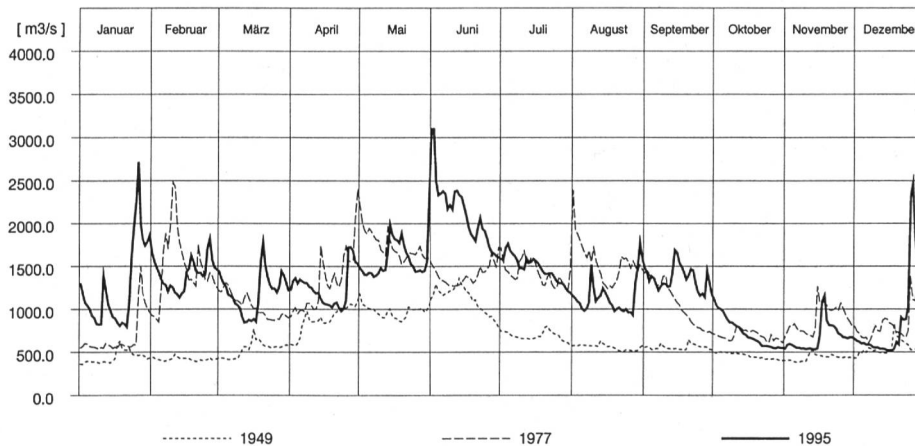
Débits de fleuves Rhin, Rhône, Tessin, Inn, Doubs et Aar

Computer plots du Service hydrologique et géologique, 3003 Berne

Ganglinien/Hydrogrammes

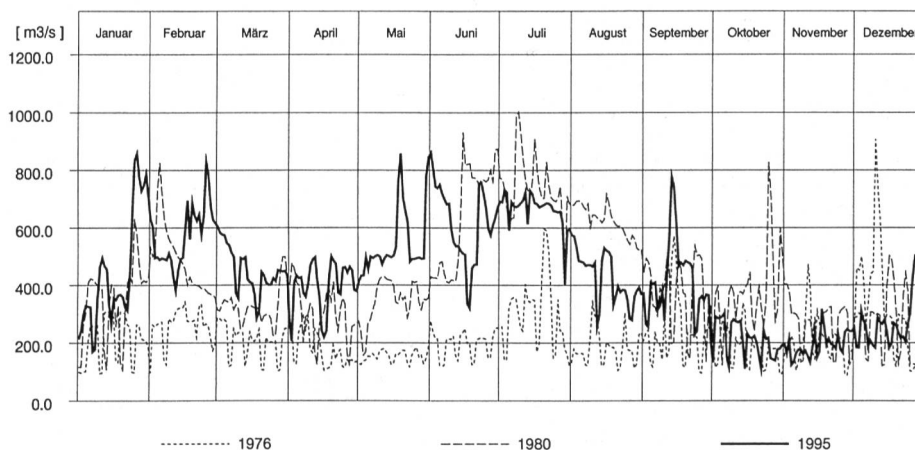
Rhein – Rheinfelden

Abflussmenge
des Rheins bei Rheinfelden.
Einzugsgebiet 34 550 km².
Vergletscherung 1,3%.
Jahresabflussmenge
1935–1995 1037 m³/s;
Jahr 1995 1254 m³/s.



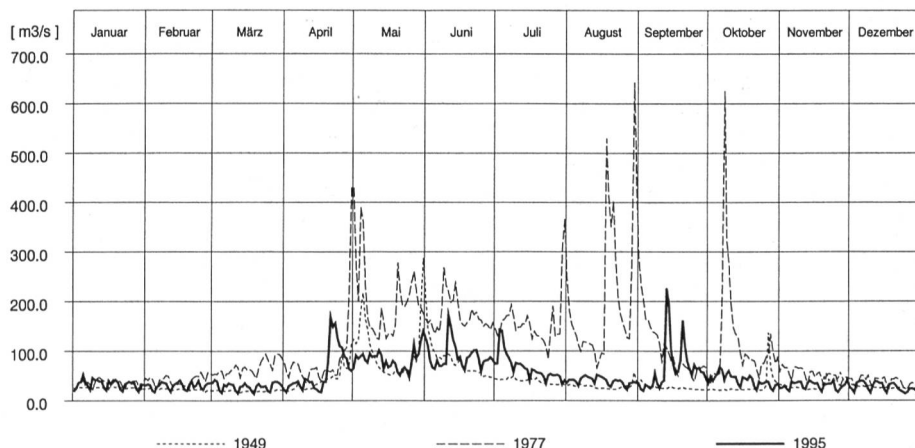
Rhone – Chancy

Débits du Rhône à Chancy.
Bassin de captation
10 299 km², glaçation 8,4%.
Débit annuel moyen
1935–1995 344 m³/s; année
1995 434 m³/s.



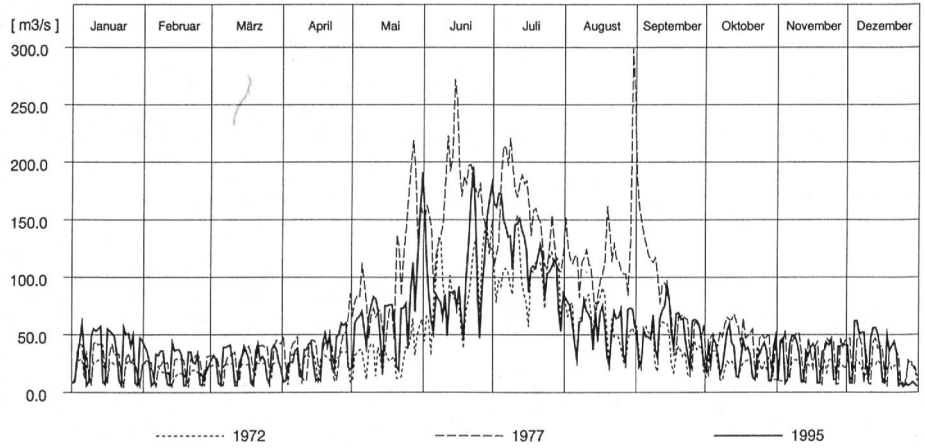
Ticino – Bellinzona

Portate del Ticino
a Bellinzona.
Imbrifero superficie 1515 km²,
estensione glaciale 0,7%.
Portata annua media
1921–1995 68,7 m³/s;
1995 49,7 m³/s.



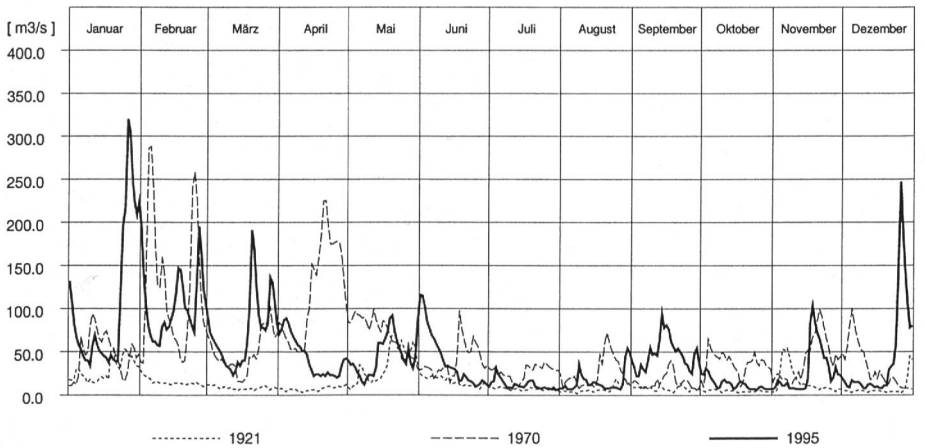
Inn – Martinsbruck

Quantita d'aua da l'En chi passa Martina.
 Territori d'affluenza surfatscha 1945 km², vadrets 4,3%.
 Quantita d'aua d'urant un an media 1970–1995 53,8 m³/s;
 an 1995 51,6 m³/s.

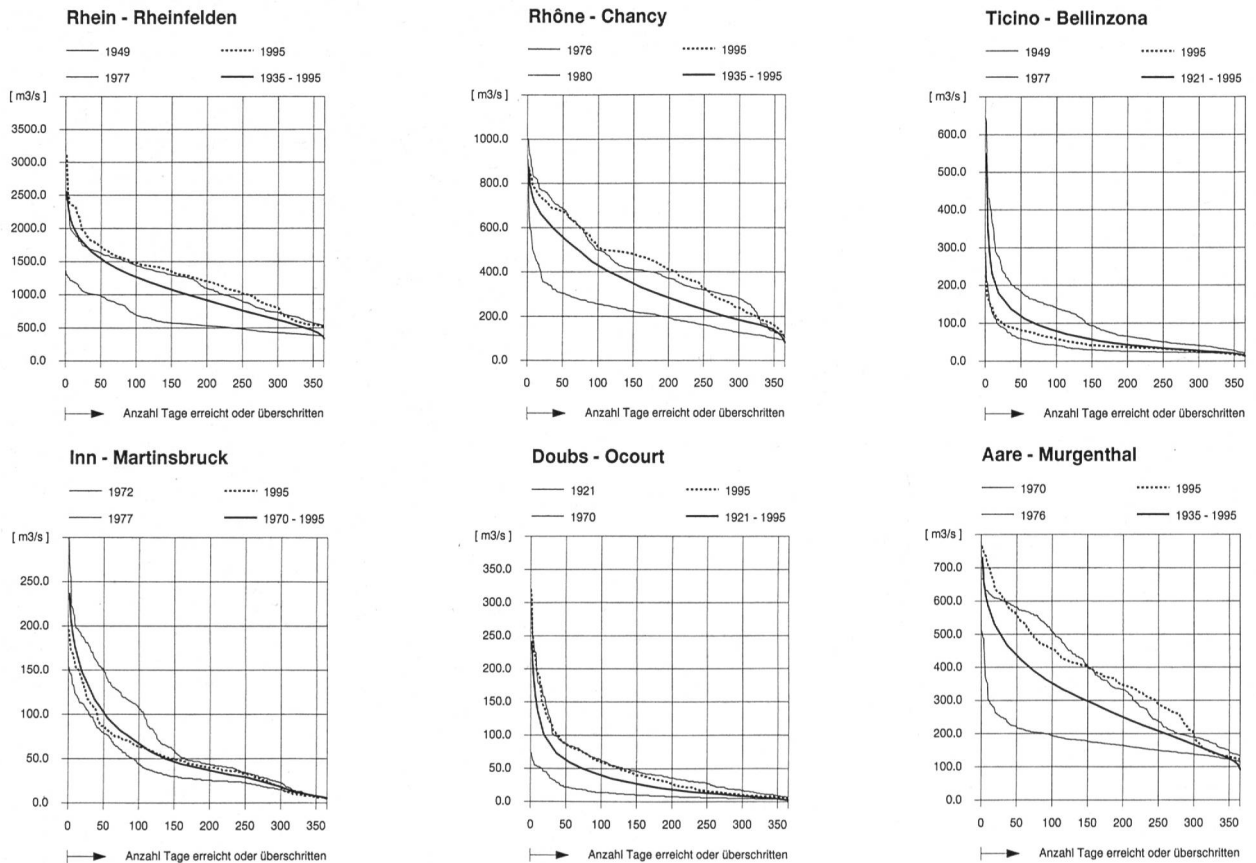


Doubs – Ocourt

Débits du Doubs à Ocourt.
 Bassin de captation, surface 1230 km², pas de glaçation.
 Débit annuel moyen 1921–1995 33,2 m³/s
 année 1995 47,6 m³/s.

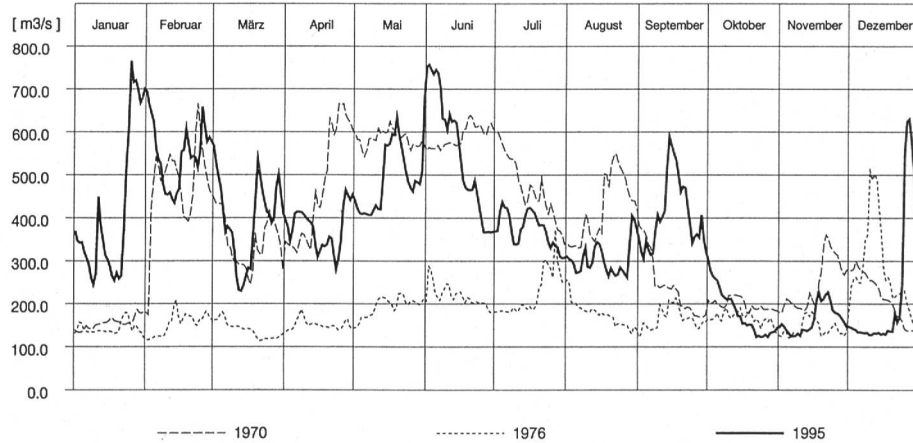


Dauerkurven der Abflussmengen/Débits classés



Aare – Murgenthal

Abflussmenge der Aare bei Murgenthal.
Einzugsgebiet 10 148 km².
Vergletscherung 2,4%.
Jahresabflussmenge 1935–1995 287 m³/s;
Jahr 1995 369 m³/s.



Abflussdaten des Rheins Débits du Rhin

Mittlerer monatlicher Abfluss des Rheins bei Rheinfelden in m³/s / Débit moyen mensuel du Rhin à Rheinfelden en m³/s

Hydrographisches Jahr Année hydrographique	1908/1909 ¹	1909/1910 ¹	1920/1921 ¹	1939/1940	1948/1949	1994/95	1995/96	Mittel/Moyenne 1935–1991
Oktober	693	1015	802	1505	622	815	733	852
November	438	598	433	1755	512	710	668	810
Dezember	428	861	374	1359	413	835	877	789
Januar	453	1179	434	670	441	1267	828	753
Februar	357	1260	416	786	418	1409	533	829
März	425	935	332	1130	534	1190	577	864
Winter / Hiver	466	975	465	1201	490	1038	703	816
April	870	991	464	1186	881	1249	658	1036
Mai	909	1396	770	1167	976	1585		1236
Juni	1172	2328	953	1675	1114	2126		1508
Juli	1850	2416	856	1966	688	1476		1457
August	1270	1814	796	1483	557	1140		1231
September	961	1648	703	1681	557	1358		1019
Sommer / Eté	1172	1766	757	1526	795	1489		1248
Hydr. Jahr / Année hydr.	819	1370	611	1364	643			1033

¹ Rhein bei Basel (um rund 2 % grössere Abflüsse als bei Rheinfelden) / Rhin à Bâle (débits d'environ 2 % plus grands qu'à Rheinfelden)

Minimale Tagesmittel des Rheins bei Rheinfelden in m³/s / Moyennes minimales du débit journalier du Rhin à Rheinfelden en m³/s

Hydrographisches Jahr Année hydrographique	1908/1909 ¹	1920/1921 ¹	1948/1949	1994/95	1995/96	Periode/Période (Jahr des Minimums) 1901–1973 (Année du minimum)
Oktober	459	528	495	619	545	348 (1947)
November	360	342	452	621	532	335 (1920)
Dezember	372	316	369	587	514	310 (1920)
Januar	323	349	360	795	521	317 (1909)
Februar	292	330	390	1136	492	286 (1909)
März	272	306	413	844	418	267 (1909)
April	596	357	856	979	598	350 (1921)
Mai	770	465	854	1380		456 (1921)
Juni	946	855	790	1602		694 (1934)
Juli	1403	722	576	1190		576 (1949)
August	1095	679	509	930		509 (1949)
September	801	606	521	1143		479, 480 (1947, 1971)

¹ Rhein bei Basel (um rund 2 % grössere Abflüsse als bei Rheinfelden) / Rhin à Bâle (débits d'environ 2 % plus grands qu'à Rheinfelden)