

Zeitschrift: Wasser Energie Luft = Eau énergie air = Acqua energia aria
Herausgeber: Schweizerischer Wasserwirtschaftsverband
Band: 89 (1997)
Heft: 3-4

Titelseiten

Nutzungsbedingungen

Die ETH-Bibliothek ist die Anbieterin der digitalisierten Zeitschriften. Sie besitzt keine Urheberrechte an den Zeitschriften und ist nicht verantwortlich für deren Inhalte. Die Rechte liegen in der Regel bei den Herausgebern beziehungsweise den externen Rechteinhabern. [Siehe Rechtliche Hinweise.](#)

Conditions d'utilisation

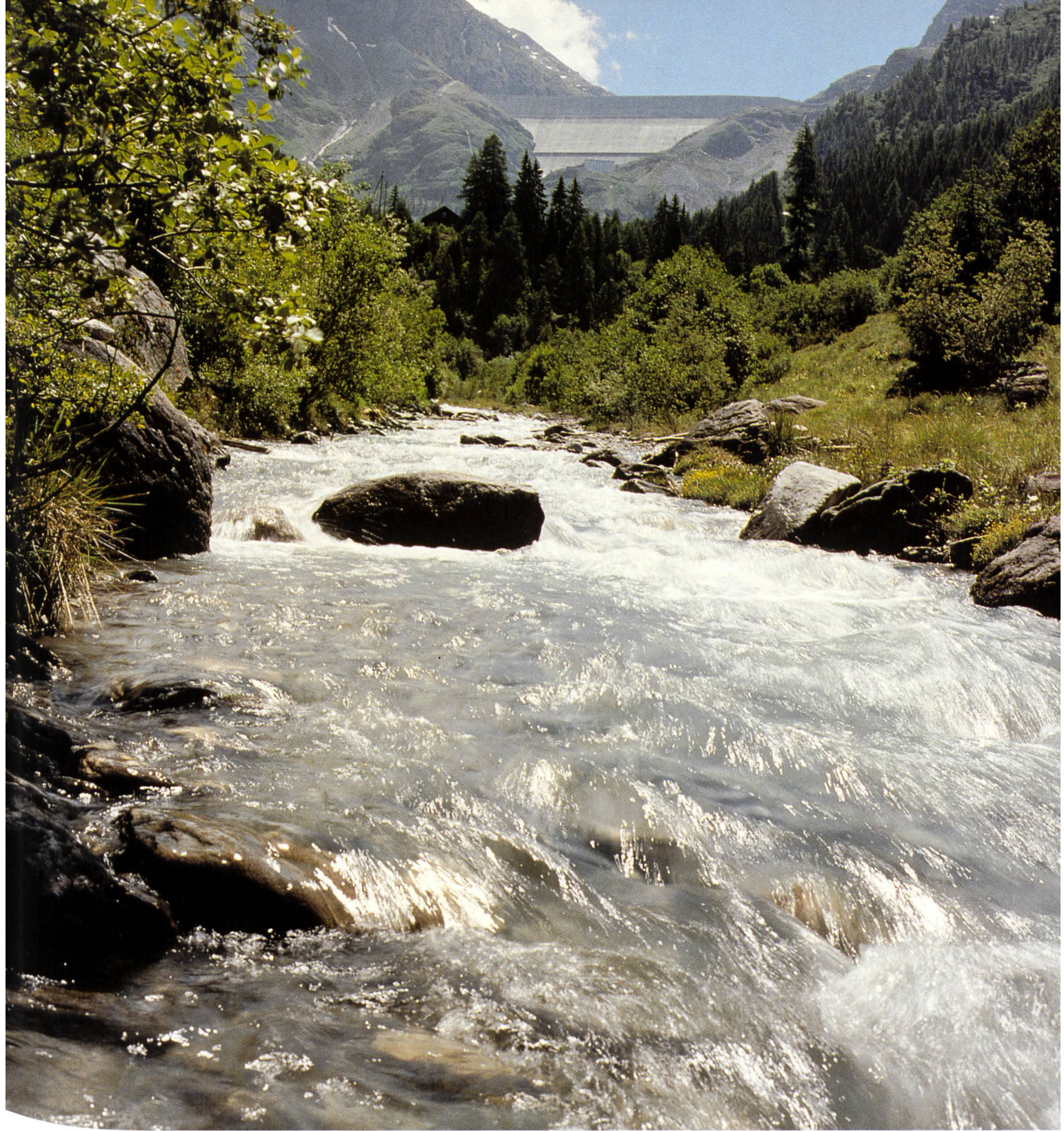
L'ETH Library est le fournisseur des revues numérisées. Elle ne détient aucun droit d'auteur sur les revues et n'est pas responsable de leur contenu. En règle générale, les droits sont détenus par les éditeurs ou les détenteurs de droits externes. [Voir Informations légales.](#)

Terms of use

The ETH Library is the provider of the digitised journals. It does not own any copyrights to the journals and is not responsible for their content. The rights usually lie with the publishers or the external rights holders. [See Legal notice.](#)

Download PDF: 15.03.2025

ETH-Bibliothek Zürich, E-Periodica, <https://www.e-periodica.ch>

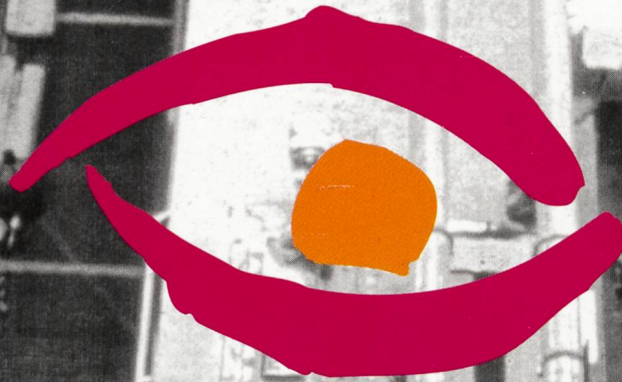


Die 285 m hohe Gewichtstaumauer Grande Dixence hält bis 400 Mio m³ Wasser zurück: der schöne Dixence-Bach unterhalb der Staumauer.
Le barrage poids de la Grande Dixence, 285 m de hauteur, peut retenir 400 Mio m³ d'eau: la Dixence coule au pied du barrage.
The gravity dam of Grande Dixence is 285 m high. The reservoir keeps up to 400 millions m³ of water: the Dixence river downstream of the dam.

Talsperren – Wasserkraft
Dams – Hydro Power
Barrages – Forces hydrauliques

Wasser
energie
eau
énergie
air **luft**
3/4-1997

Kraftwerksbau ist unser Business mit modernster Sicherheit



Nicht nur Sicherheit wird bei uns gross geschrieben. Wir verbinden den umweltgerechten Bau von Wasserkraftwerken mit modernster Technologie und Tradition. Dabei besteht unser Anliegen darin, die Wünsche und Bedürfnisse unserer Kunden in wirtschaftliche Lösungen umzusetzen. Ein Beispiel dafür sind die 10 Generatoren zu Straflo-Turbinen im Rheinkraftwerk Laufenburg. Jeder der Generatoren leistet 12'000 kVa bei 107 U/min. ABB Kraftwerke AG, Baden;

