

Zeitschrift: Wasser Energie Luft = Eau énergie air = Acqua energia aria
Herausgeber: Schweizerischer Wasserwirtschaftsverband
Band: 90 (1998)
Heft: 3-4

Werbung

Nutzungsbedingungen

Die ETH-Bibliothek ist die Anbieterin der digitalisierten Zeitschriften. Sie besitzt keine Urheberrechte an den Zeitschriften und ist nicht verantwortlich für deren Inhalte. Die Rechte liegen in der Regel bei den Herausgebern beziehungsweise den externen Rechteinhabern. [Siehe Rechtliche Hinweise.](#)

Conditions d'utilisation

L'ETH Library est le fournisseur des revues numérisées. Elle ne détient aucun droit d'auteur sur les revues et n'est pas responsable de leur contenu. En règle générale, les droits sont détenus par les éditeurs ou les détenteurs de droits externes. [Voir Informations légales.](#)

Terms of use

The ETH Library is the provider of the digitised journals. It does not own any copyrights to the journals and is not responsible for their content. The rights usually lie with the publishers or the external rights holders. [See Legal notice.](#)

Download PDF: 18.02.2025

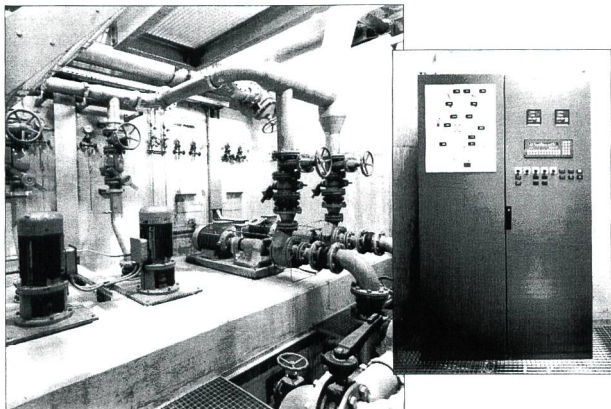
ETH-Bibliothek Zürich, E-Periodica, <https://www.e-periodica.ch>

HYDRO-PROGRESS

**IHR PARTNER
FÜR KRAFTWERKSARMATUREN**

HYDRO-PROGRESS Erzeugnisse:

Kugelschieber, Drosselklappen, Ringkolben-
schieber, Stahlwasserbauten, Druck-
reduzierstationen, Energievernichter,
Zwillingschieber, Wasserstrahlpumpen,
Spezialarmaturen, Kühlwasser-
anlagen, Dotierwasseranlagen, Anlagenbau,
Lüftungsklappen, usw.



Bilder: Kühlwasseranlage mit kompletter SPS-Steuerung
für den Neubau Wasserkraftwerk Wynau.

HYDRO-PROGRESS AG LUZERN

Fabriken und Geschäftsstellen

GESCHÄFTSSTELLE OENSINGEN

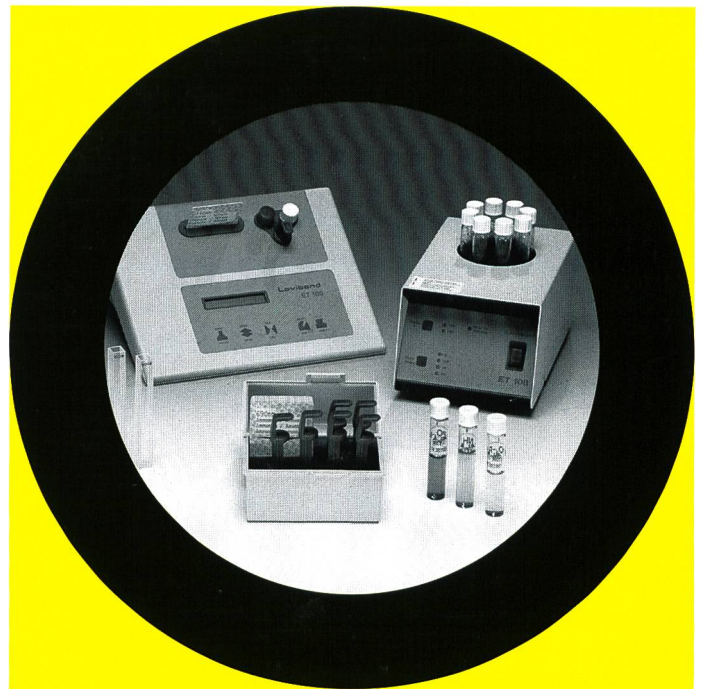
LEUENBACHSTRASSE 7
CH-4702 OENSINGEN

Telefon 062/396 20 20, Telefax 062/396 18 63

GESCHÄFTSSTELLE MALTERS

INDUSTRIESTRASSE 24
CH-6102 MALTERS

Telefon 041/497 32 32, Telefax 041/497 34 88



LOVIBOND®

Photometer ET100/ ET110-UV

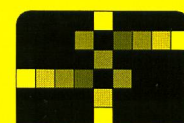
für die Wasseranalytik
– CSB*
– Kivettentests
– Reagenzientests

Die Photometer mit hoher
Meßgenauigkeit durch
Reflexionsoptik und
Zweistrahilverfahren.
Ein breites Anwendungs-
spektrum ermöglicht die
Untersuchung sämtlicher
relevanter Wasserinhalts-
stoffe einschließlich der
CSB-Bestimmung.
Reagenzien- und Kivetten-
tests vereinfachen die
Probenvorbereitung.
Der Wellenlängenbereich
umfaßt max. 200-1000 nm.



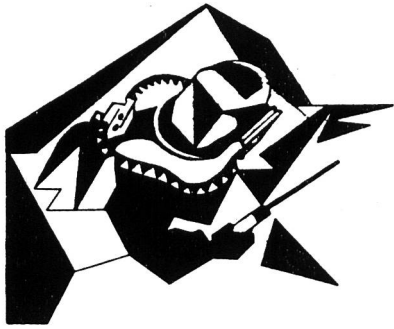
* Chemischer Sauerstoffbedarf

Tintometer GmbH
Schleefstraße 8a
D-44287 Dortmund
Tel.: (02 31) 9 45 10-0
Fax: (02 31) 9 45 10-30



Tintometer AG
Hauserstraße 53
CH-5210 Windisch
Tel.: (0 56) 4 42 28 29
Fax: (0 56) 4 42 41 21

Germany **Lovibond** Switzerland
Lovibond® und Tintometer® sind eingetragene
Warenzeichen der Tintometer Firmengruppe



STEPHANY + WILD AG

TAUCHUNTERNEHMUNG BASEL

Uferstrasse 1
4007 Basel/Schweiz
Telefon 061/631 18 30

UNTERWASSERARBEITEN

Brennen	Schweissen
Sprengen	Sägen
Betonieren	Montieren
Kontrollieren	Untersuchen
Photographieren	Video-Aufnahmen

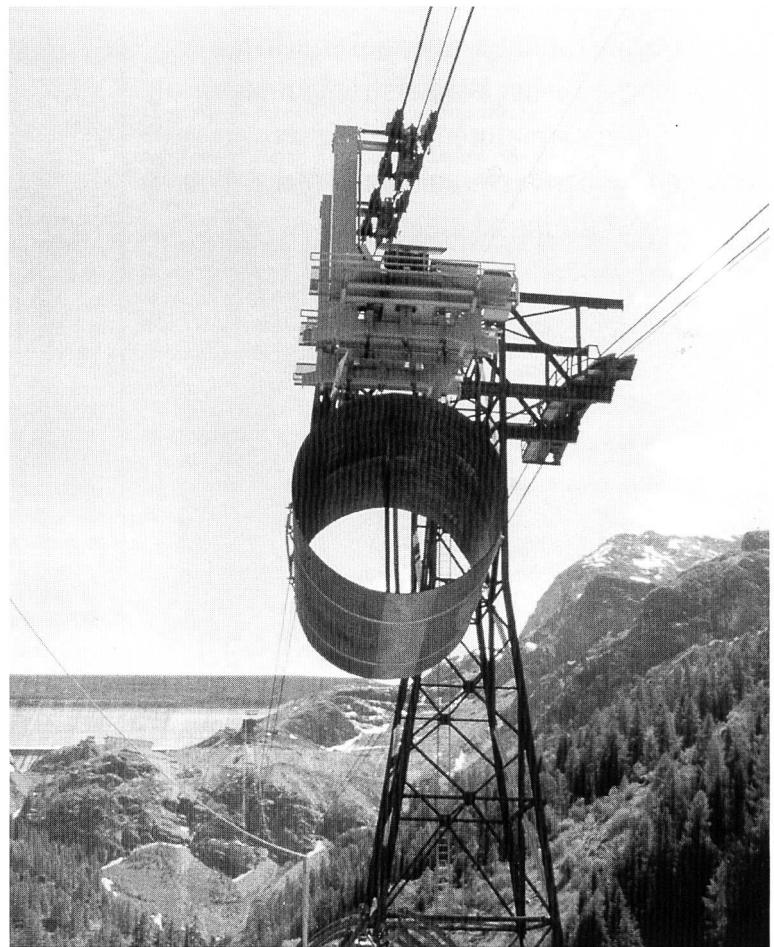
BUSS MDL

GEORG FISCHER +GF+
Anlagenbau

- Verschlüsse und Komponenten für Wehranlagen und Schleusen
- Druckrohrleitungen, Verteilleitungen, Schachtpanzerungen
- Unterhalt, Umbau, Revisionen und Modernisierung bestehender Anlagen

Buss MDL
Hohenrainstrasse 10
CH-4133 Pratteln 1
Schweiz

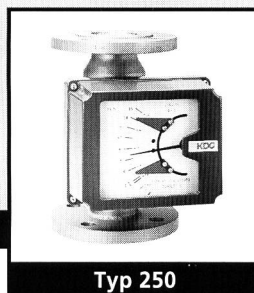
Telefon +41/61-82 56 768
Telefax +41/61-82 56 811



DURCHFLUSSMESSER

Ganzmetall-Schwimmerdurchflussmesser Typ 250

- ✓ Für Gase und Flüssigkeiten
- ✓ Einbaulänge: 250 mm
- ✓ Robuste Ausführung
- ✓ Kontaktmaterial: Edelstahl, PTFE
- ✓ Auch als Transmitter einsetzbar



Typ 250

WISAG

Oerlikonerstrasse 88 CH-8057 Zürich

Tel. 01/311 40 40 Telefax 01/311 56 36

Wissenschaftliche Apparaturen und Industrieanlagen AG

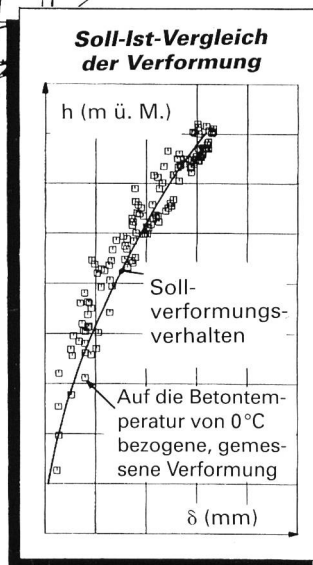
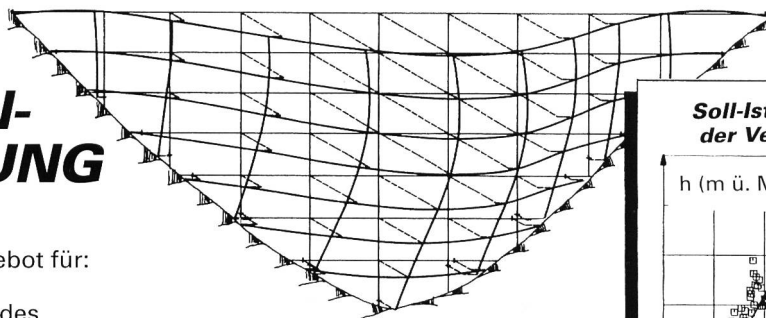
TALSPERREN- ÜBERWACHUNG

Vollumfängliches Leistungsangebot für:

- Planung und Projektierung des Überwachungssystems
- Durchführung der statischen Berechnungen zur Herleitung des Sperrenmodells
- Zurverfügungstellung unseres Software-Pakets zur Verarbeitung und Interpretation der Messdaten
- Beratung und Unterstützung

Software für Datenverarbeitung und Interpretation:

- Benutzerfreundliche Bedienung am Bildschirm des PC (WINDOWS 95 oder NT)
- Unverzögliche Kontrolle des Verformungsverhaltens mittels Soll-Ist-Vergleich
- Interaktive Generierung oder Anpassung der Plausibilitätsgrenzen am Bildschirm
- Manuelle oder automatische Datenerfassung
- Änderungen der Konfiguration können jederzeit problemlos durchgeführt werden
- Ausgereifte und durchgetestete Software dank über zehnjährigem Einsatz im In- und Ausland



LOMBARDI AG
BERATENDE INGENIEURE

Via R. Simen 19, CH-6648 MINUSIO
Tel. +(41 91) 744 60 30, Fax +(41 91) 743 97 37

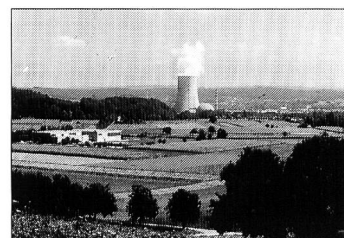


Kurs sicher

Die Strommärkte sind in Bewegung. Eine gut trainierte Mannschaft mit den wichtigsten europäischen Elektrizitätsgesellschaften als Partner wird unser Unternehmen auf erfolgreichem Kurs halten.

Bereits heute verkaufen und transportieren wir über 30 Mrd. kWh Strom im Jahr. Im liberalisierten

Markt wollen wir unsere Spitzenposition ausbauen. Zielstrebig verstärken wir Infrastruktur und Geschäftsbeziehungen.



**In den Strommarkt der Zukunft mit der Nummer 1
im schweizerisch-europäischen Stromverbund**



Aare-Tessin AG für Elektrizität, Olten

Bahnhofquai 12, CH-4601 Olten, Telefon 062 286 71 11, Fax 062 286 73 73

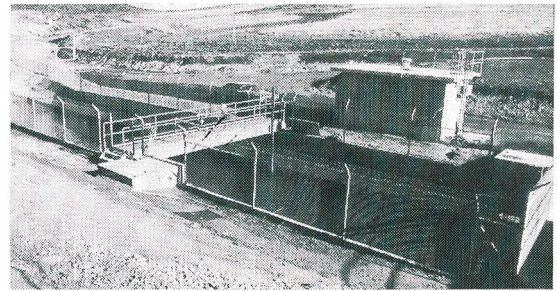
WASSERENERGIE BESSER AUSNUTZEN

ACCUSONIC

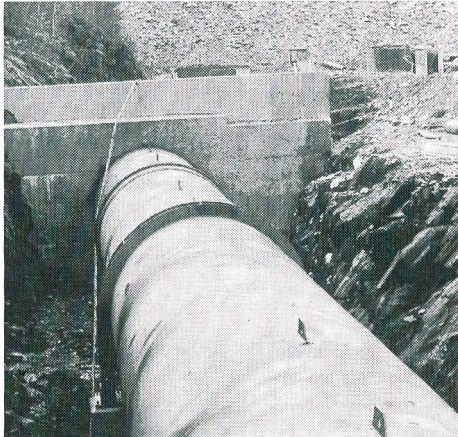
akustisches System für genaue

WASSERMENGEN- MESSUNGEN

in Leitungen von 1 bis 15 m Durchmesser



OFFENER KANAL (bis 200 m Breite)



Druckleitung

Vom gleichen Hersteller:

KAVITATIONS-MESS-SYSTEME FÜR PUMPEN UND TURBINEN

Über 2000 ACCUSONIC-Anlagen sind weltweit in Betrieb.

Anlagen wurden auch in Zusammenarbeit mit führenden Kraftwerkherstellern ausgeführt.

Zuständig für Deutschland, Österreich, die Schweiz und Osteuropa:

Witronic GmbH, Postfach 554

CH-1009 Pully bei Lausanne

Tel. 41-21 729 86 46 Fax 41-21 728 76 21

Kennen Sie den Weinbau-Kanton Aargau?

Machen Sie sich auf eine Entdeckungsreise durch unseren Weinkanton. Diese Broschüre soll Weinfreunden und allen Interessierten den Weinbau-Kanton Aargau näherbringen.



Bestellen Sie noch heute die Gratis-Informationsbroschüre

bei: Aargauer Weinbauverband, Zentralstelle für Weinbau
Ackerstrasse, 5070 Frick

- Ja, ich möchte von Ihrem Angebot Gebrauch machen. Bitte senden Sie mir ___ Ex. «Aargauer Weinvielfalt», gratis.

- Ich bin auch an weiteren Informationen interessiert.

Name _____

Vorname _____

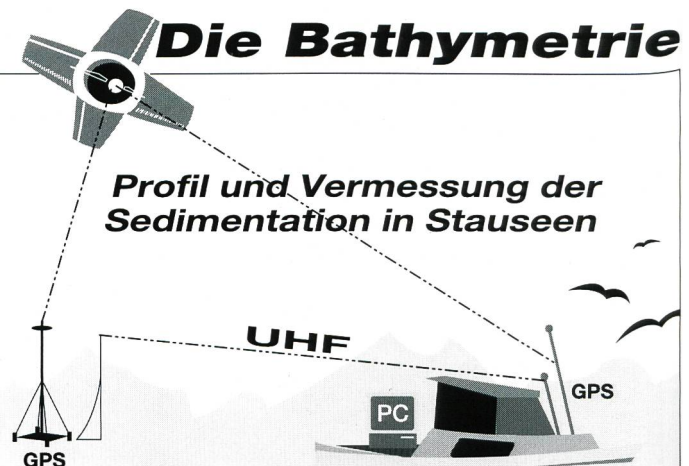
Strasse _____

PLZ _____ Ort _____

WEL

Die Bathymetrie

Profil und Vermessung der
Sedimentation in Stauseen



Sichere Talsperren-
Geschonte Umwelt

Präzision der Messresultate

Qualitätsdokumente:
Pläne, Volumenskizzen...

Einfache Benützung der Anlage

Attraktiver Preis

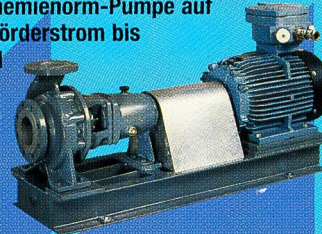


ENTREPRISES ELECTRIQUES FRIBOURGEOISES
FREIBURGISCHE ELEKTRIZITÄTSWERKE

FEW, Geschäftsbereich Energieproduktion, Wasserkraftwerk
CH -1636 BROC, Tel. 026 / 352 65 82; Fax 026 / 352 65 80

Chemienorm-Pumpen für die Industrie. Sie sind geeignet für alle Medien in der Chemie- und Verfahrenstechnik und für alle Prozesse, die eine absolute Betriebssicherheit und eine grosse Unterhaltsfreundlichkeit verlangen.

Horizontale Chemienorm-Pumpe auf Grundplatte. Förderstrom bis 1500 m³/h und Förderhöhe bis 150 m



Die Schwerarbeiter

Unsere Adresse für «Die Schwerarbeiter», «Die In-Liner», «Die Dichten», «Die Langen», «Die Heissen», «Die Umwälzer» – die effizienten Pumpen für die Industrie:

Zertifiziert
nach ISO 9001

Rütschi Pumpen AG, CH-5200 Brugg/Schweiz
Telefon 056/441 04 55 Fax 056/441 13 31

Die
In-Liner

Die
Dichten

Die
Langen

Die
Heissen

Die
Umwälzer

terra vermessungen ag

Obstgartenstrasse 7 • Postfach • 8035 Zürich
Telefon 011/363 41 44 • Telefax 011/363 06 22

Ihr Partner für:

- Hydrogr. Vermessungen von Seen, Flüssen, Stauseen und Becken mit Echolot, Totalstationen und DGPS
- Bestimmen von Stauvolumen
- Digitale Unterwasserterrainmodelle und Profile
- Überwachung von Auflandungen und Abtragungen
- Absteckungs- und Kontrollarbeiten bei der Bauausführung
- Deformationsmessungen
- Vermietung und Verkauf von Real-Time-DGPS-Positionierungssystemen
- Navigations- und Überwachungssysteme für Schiffe, Schwimmbagger usw. mit Metergenauigkeit in der ganzen Schweiz und Deutschland

Modernstes Instrumentarium garantiert für:

- Positionierungsgenauigkeit mittels Real-Time DGPS ± 3 cm
- Bestimmen der Wasserspiegelhöhe beim Messboot alle 2 Sekunden, Genauigkeit ± 3 cm (Wasserspiegel-unabhängige Messungen)
- Präsentation der Resultate mit modernster Software



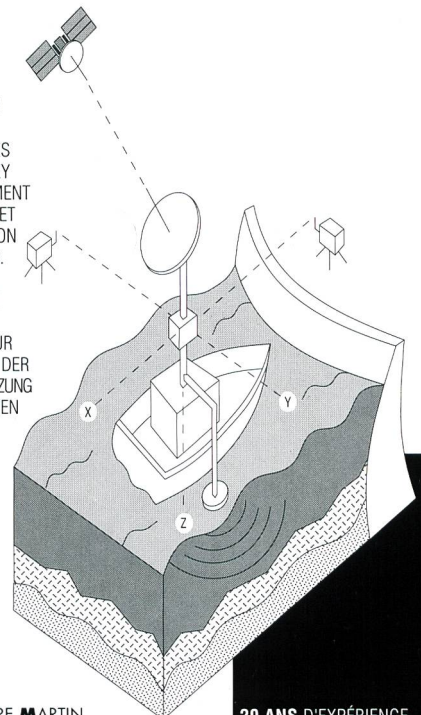
BUREAU PIERRE MARTIN

BUREAU INDÉPENDANT D'INGÉNIEURS-CONSEILS
ET DE SPÉCIALISTES DES

TRAVAUX SUBAQUATIQUES ET HYDROGRAPHIQUES

CARTOGRAPHIE
ET MESURES
VOLUMÉTRIQUES
POUR LE SURVEY
DE L'ENGRAVEMENT
DES RETENUES ET
POUR LA GESTION
DES GRAVIÈRES.

KARTOGRAPHIE
UND UMFANG-
MESSUNGEN ZUR
BEOBACHTUNG DER
SCHLAMMABSETZUNG
BEI STAUDÄMMEN
UND ZUR
KIESGRUBEN-
KONTROLLE.



BUREAU PIERRE MARTIN
CH-1410 THIERRENS SUISSE
TEL. 021/905 33 88
FAX 021/905 40 91

20 ANS D'EXPÉRIENCE

Dieses Wasserkraftwerk leistet 1 Megawatt.



Es wurde im Bündner Oberland (Schweiz) innerhalb eines Jahres geplant, gebaut und in Betrieb gesetzt. Die Leistung garantieren wir bei Vertragsabschluss. Die ausgereifte Technik basiert auf vielen ausgeführten Anlagen rund um die Welt. Das Kraftwerk produziert vom ersten Tag an wirtschaftlich und wird in 48 Monaten amortisiert sein. Und auch die Umwelt wird geschont – alle sind zufrieden. Gerne würden wir auch für Sie einen Vorschlag auf der Basis «Water-to-wire» ausarbeiten. Unsere Faxnummer ist 041-329 51 52.

Jede Woche wird weltweit eine Compact Hydro-Anlage installiert. Unabhängig vom Engineering- und Produktionsstandort garantieren wir einen einheitlichen Qualitätsstandard.



Sulzer Hydro AG
CH-6010 Kriens
Telefon 041-329 51 11

SULZER | Hydro