

Zeitschrift: Wasser Energie Luft = Eau énergie air = Acqua energia aria
Herausgeber: Schweizerischer Wasserwirtschaftsverband
Band: 103 (2011)
Heft: 1

Werbung

Nutzungsbedingungen

Die ETH-Bibliothek ist die Anbieterin der digitalisierten Zeitschriften. Sie besitzt keine Urheberrechte an den Zeitschriften und ist nicht verantwortlich für deren Inhalte. Die Rechte liegen in der Regel bei den Herausgebern beziehungsweise den externen Rechteinhabern. [Siehe Rechtliche Hinweise.](#)

Conditions d'utilisation

L'ETH Library est le fournisseur des revues numérisées. Elle ne détient aucun droit d'auteur sur les revues et n'est pas responsable de leur contenu. En règle générale, les droits sont détenus par les éditeurs ou les détenteurs de droits externes. [Voir Informations légales.](#)

Terms of use

The ETH Library is the provider of the digitised journals. It does not own any copyrights to the journals and is not responsible for their content. The rights usually lie with the publishers or the external rights holders. [See Legal notice.](#)

Download PDF: 04.04.2025

ETH-Bibliothek Zürich, E-Periodica, <https://www.e-periodica.ch>

**Kaum zu glauben, aber wahr:
Das Naturgestein Basalt ist fast so
hart wie Diamant.**



Wir liefern Ihnen diesen wundervollen Werkstoff
in praktisch jeder gewünschten Form.
Rufen Sie uns an!



Ob in Gerinnen mit
Kreis-, Ei- oder
Maulprofil:

Unsere Basalt-Platten set-
zen die Abrasion überall
schachtmatt. Fordern Sie
darum unser umfangrei-
ches Lieferprogramm
noch heute an.

Einsatzbereich:

- Kanalisationen
- Umflutungstunnel
- Wasserkraftwerke
- Säurebäder
- Hallenböden
- Metallgiessereien
- Ausstellungshallen
- Nostalgiegebäude



**Wenn Beton und Granit versagen,
dann gibt es nur eines:**

Die unverwüstlichen Basalt-Platten von

GERBAS

Gerbas GmbH, Gerätehandel / Basaltprodukte,
Grosssteinstrasse 36, 6438 Ibach
Tel. 041 872 16 91, Fax 041 872 16 92, info@gerbas.ch,
www.gerbas.ch

38997

Kompetenz in der Messtechnik:



Echolot

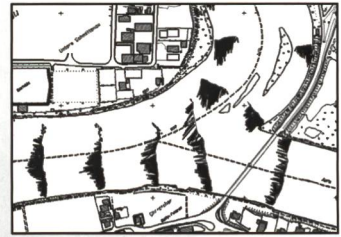


Georadar

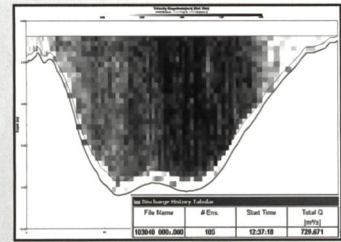


Messsysteme

... Strömungsmessungen



Strömungsvektoren



Geschwindigkeiten und Durchfluss

Ingenieurvermessung • GPS • Hydrographie • Georadar • autom.
Messsysteme • Gleismesswagen • Architekturvermessung •
statisches und dynamisches Laserscanning • Archäologie

terra vermessungen ag, Obstgartenstr. 7, 8006 Zürich
Tel. 043 255 20 30, Fax 043 255 20 31, terra@terra.ch

Fachinformationen auf www.terra.ch



Transport und Versetzen Erdgasleitung, Rohrgewicht 12 Tonnen

**Wir lösen
Ihr Transportproblem**

**Wir montieren und betreiben
Materialeilbahnen
bis 20 Tonnen Nutzlast**

Zingrich

**Cabletrans GmbH
3714 Frutigen**

Telefon 033 671 32 48
Fax 033 671 22 48
Natel 079 208 90 54
info@cabletrans.com
www.cabletrans.com



Spezialkrananlagen

«MARTI-DYTAN ist die erste Adresse für Spezialkrananlagen.»

Stark im Heben. Stark für Sie.

Überall, wo schwere Lasten bewegt werden, ist MARTI-DYTAN zuhause. In Kraftwerken, in der Industrie oder beim Güterumschlag – denn ein solches Umfeld erfordert immer auch entsprechende Lösungen. Der führende Spezialist in Kran- und Fördertechnologie verfügt über langjährige werkspezifische Engineering-Kompetenz. MARTI-DYTAN konzipiert, fertigt und montiert Spezialkran-Anlagen bis 50 Tonnen Traglast für alle Industriezweige. Bewährt durch jahrelangen Dauereinsatz.

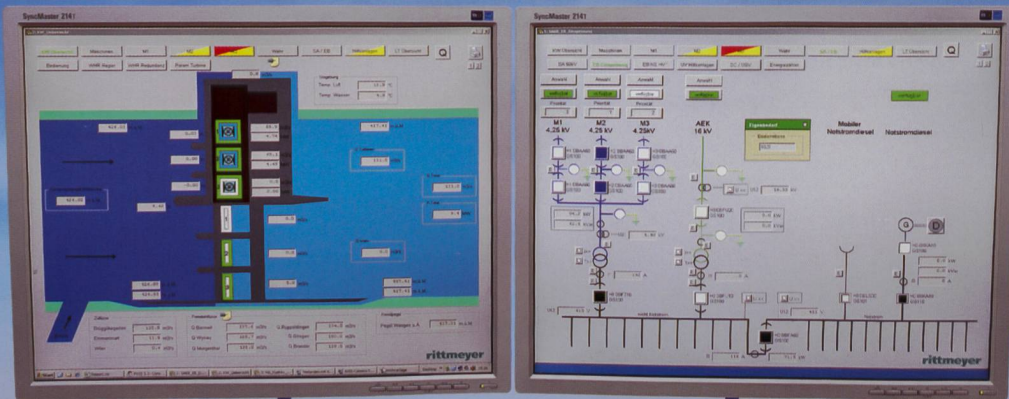


Wir bauen an Ihrer Zukunft

MARTI-DYTAN AG

www.marti-dytan.ch

www.swv.ch



Führend in der Automatisierung von Wasserkraftwerken

rittmeyer
BRUGG

www.rittmeyer.com