

Zeitschrift: Wasser Energie Luft = Eau énergie air = Acqua energia aria
Herausgeber: Schweizerischer Wasserwirtschaftsverband
Band: 107 (2015)
Heft: 1

Inhaltsverzeichnis

Nutzungsbedingungen

Die ETH-Bibliothek ist die Anbieterin der digitalisierten Zeitschriften. Sie besitzt keine Urheberrechte an den Zeitschriften und ist nicht verantwortlich für deren Inhalte. Die Rechte liegen in der Regel bei den Herausgebern beziehungsweise den externen Rechteinhabern. [Siehe Rechtliche Hinweise.](#)

Conditions d'utilisation

L'ETH Library est le fournisseur des revues numérisées. Elle ne détient aucun droit d'auteur sur les revues et n'est pas responsable de leur contenu. En règle générale, les droits sont détenus par les éditeurs ou les détenteurs de droits externes. [Voir Informations légales.](#)

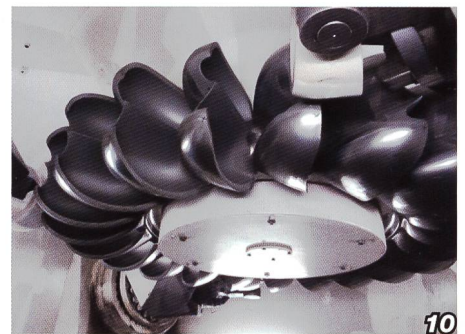
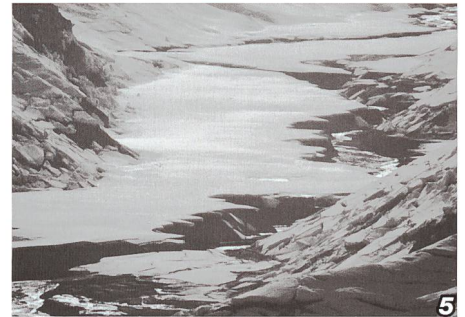
Terms of use

The ETH Library is the provider of the digitised journals. It does not own any copyrights to the journals and is not responsible for their content. The rights usually lie with the publishers or the external rights holders. [See Legal notice.](#)

Download PDF: 17.03.2025

ETH-Bibliothek Zürich, E-Periodica, <https://www.e-periodica.ch>

- 1 **Störfall vom 30. März 2013 bei der Staumauer Punt dal Gall**
*Giovanni De Cesare, Nora Altenkirch, Anton Schleiss, Michael Roth,
Peter Molinari, Marcel Michel*
- 9 **Simulation numérique des transitoires hydrauliques pour répondre aux
nouvelles exigences des réseaux électriques**
Christophe Nicolet, Eric Vuignier
- 17 **Massnahmen zur Gewährleistung eines schonenden Fischabstiegs an
grösseren mitteleuropäischen Flusskraftwerken**
*Carl Robert Kriewitz, Ismail Albayrak, David Flügel, Tamara Bös, Armin Peter,
Robert M. Boes*
- 29 **Hydroökologie und nachhaltiges Auenmanagement – 2D-Modellierung
und räumliche Multikriterienanalyse zur Entscheidungshilfe bei Revitali-
sierungen**
Michael Doering, Martina Blaurock, Silvia Oppliger, Steffen Schweizer
- 37 **Methode zur Beurteilung des maximalen Breschenabflusses bei pro-
gressivem Bruch homogener Erdschüttdämme an kleinen Stauhaltungen**
Lukas Vonwiller, David Vetsch, Samuel Peter, Robert M. Boes
- 44 **Dynamique des vagues et revitalisation des rives**
Andreas Huber





Unwetterschäden in der Schweiz im Jahre 2014 – Rutschungen, Murgänge, Hochwasser und Sturzereignisse

Norina Andres, Alexandre Badoux, Christoph Hegg

47

André Gardel: Ingenieur und Hydrauliker

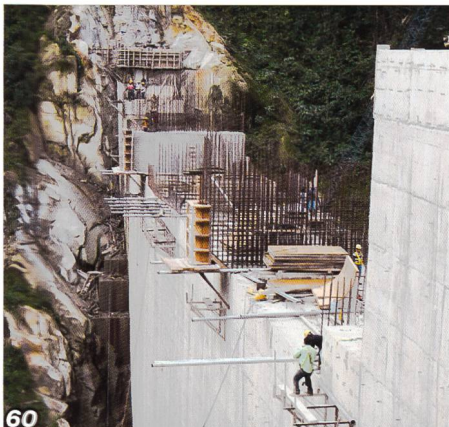
Willi H. Hager

55

Zukunft des Schweizer Wasserbauingenieurs

Roger Bremen

60



Nachrichten

Politik

Energiewirtschaft

Wasserkraftnutzung

Wasserbau/Hochwasserschutz

Gewässer/Revitalisierung

Mitteilungen der Verbände

Rückblick Veranstaltungen

Veranstaltungen

Agenda

Literatur

65

65

65

66

68

69

71

72

77

78

79

Branchen-Adressen

83

Impressum

84



Seit 1954 stark im Heben. Stark für Sie.

Überall, wo etwas hergestellt wird, müssen Materialfluss- und Logistikaufgaben gelöst werden, in einem grossen Industrieunternehmen ebenso wie in einem kleinen Handwerksbetrieb. Als führender und kompetenter Spezialist in Kran- und Fördertechnologie, verfügen wir – auch Dank der Exklusivvertretung von ABUS für die Schweiz und Liechtenstein – über langjährige Projekterfahrung.

Auf der oberen Materialflussebene sorgen Standard- und Spezialkrane, zusammen mit den passenden Hebezeugen, für einen reibungslosen Transport. Auf der unteren Materialflussebene übernehmen Wand- und Säulenschwenkkrane den Transport der Güter; komplexe Materialflusslösungen werden durch Hängebahnsysteme optimiert. Elektro-Kettenzüge, Portalkrane und Leichtportalkrane runden unser vielseitiges Programm ab.

Seit 1954 sind wir der grösste Schweizer Kranbauer und eine renommierte Adresse für einen professionellen Kundendienst 24/7.

www.marti-dytan.ch



VERTRAUEN IN STAHL

Steiächerweg 12

www.h-erne.ch info@h-erne.ch Tel. +41 (0)56 268 00 20 CH-5316 Leuggern

Engineering, Fertigung und Montage

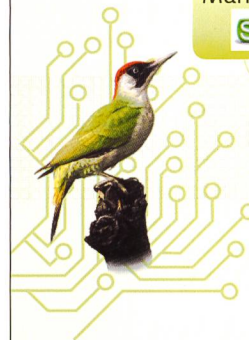


- Tafel-, Segment- und Rollschützen
- Drucktore / -türen
- Stauklappen
- Fein- und Grobrechen
- Dammbalken
- Druckrohrleitungen in Stahl
- Panzerungen in Stahl
- Revisionen an Stahlwasserbauteilen

STAHLWASSERBAU - UMWELTECHNIK - STAHL-/METALLBAU

Natürlich Binkert Buag.

Online-
Drucksachen-
Management
SHOP



Laufenburg

Intelligent vernetzt – unterstützen Sie mit uns weltweit Klimaschutzprojekte von ClimatePartner.



Wir bekennen uns zu einem aktiven, ganzheitlichen Klimaschutz und haben Lösungen entlang der gesamten Wertschöpfungskette in die Tat umgesetzt. Wenn auch Sie bei der Erstellung Ihrer Publikationen Wert auf verantwortungsvoll handelnde Lieferanten und Partner legen, sollten wir uns kennenlernen. Anruf genügt. **Natürlich Binkert Buag.**

Binkert Buag AG
Baslerstrasse 15
5080 Laufenburg

Tel. 062 869 74 74
Fax 062 869 74 80

info@binkertbuag.ch
www.binkertbuag.ch

 **binkert buag**