

Zeitschrift: Wohnen
Herausgeber: Wohnbaugenossenschaften Schweiz; Verband der gemeinnützigen Wohnbauträger
Band: 9 (1934)
Heft: 5

Artikel: Baugenossenschaft "Langgasse"
Autor: [s.n.]
DOI: <https://doi.org/10.5169/seals-100885>

Nutzungsbedingungen

Die ETH-Bibliothek ist die Anbieterin der digitalisierten Zeitschriften. Sie besitzt keine Urheberrechte an den Zeitschriften und ist nicht verantwortlich für deren Inhalte. Die Rechte liegen in der Regel bei den Herausgebern beziehungsweise den externen Rechteinhabern. [Siehe Rechtliche Hinweise.](#)

Conditions d'utilisation

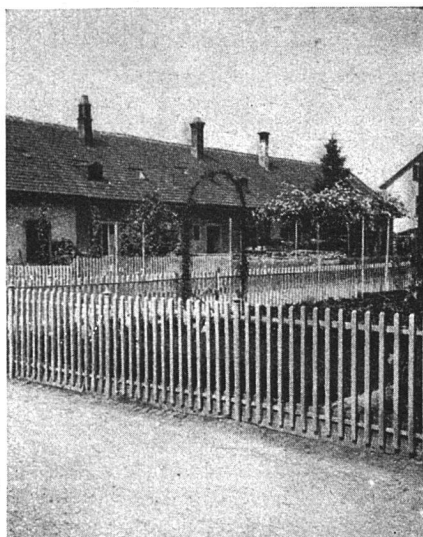
L'ETH Library est le fournisseur des revues numérisées. Elle ne détient aucun droit d'auteur sur les revues et n'est pas responsable de leur contenu. En règle générale, les droits sont détenus par les éditeurs ou les détenteurs de droits externes. [Voir Informations légales.](#)

Terms of use

The ETH Library is the provider of the digitised journals. It does not own any copyrights to the journals and is not responsible for their content. The rights usually lie with the publishers or the external rights holders. [See Legal notice.](#)

Download PDF: 13.03.2025

ETH-Bibliothek Zürich, E-Periodica, <https://www.e-periodica.ch>



Gartenansicht



Strassenansicht

Konstruktionen:

Kellermauern: Bollensteine.
 Umfassungsmauern: Backstein.
 Innere Tragmauern: Riegelwände.
 Zwischendecken: Holzbalken.
 Bedachung: Biberschwanzziegel in Einfachdeckung.
 Treppen: Holz.

Fenster: normal mit Winterfenster in Ladenfalz.
 Türen: Holz.

Beheizung: Kachelofen in Stube.
 Böden: Holzriemen in Zimmern, Ziegelplatten in Küche.

Kücheneinrichtungen: Holzherd und Schüttstein.
 Abort: ohne Wasserspülung.
 Eine Waschküche ist nicht vorhanden.

Baugenossenschaft «Langgasse»

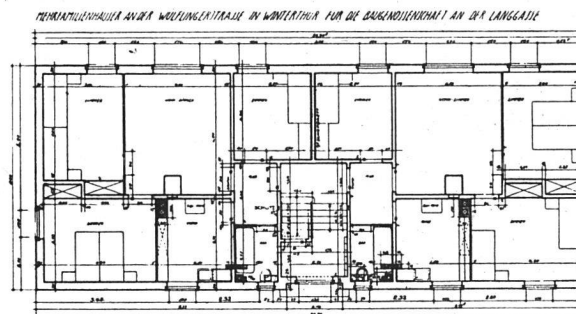


Baugruppe Wülflingerstrasse

Erbaut 1930/1931. In verschiedenen Stadtteilen bestehen zur Zeit rund 120 Wohnungen. Bezweckt wurde die Schaffung billiger Vierzimmerwohnungen für das Existenzminimum.

Konstruktionen:

Kellermauern: Beton.



Grundriss

Fassadenmauern: Backstein.

Zwischendecken: armierter Beton.

Bedachung: Doppelfalzziegel.

Treppen: Hartholz.

Türen: Holz.

Fenster: Doppelverglasung Holz.

Beheizung: Kachelofen in Stube mit Feuerung in Küche.

Böden: Linoleum auf Holzzement.

Kücheneinrichtung: Eingebautes Büfett, Tisch, Schüttstein mit Tropfbrett und Putzkästen, Gasherd.

Bad: Wanne mit Gasbadofen und W.C.

Waschküche: Kupferherd, Auswindmaschine und verzinkter Trog.

Mietzins: pro Wohnung rund Fr. 950.—.