

Zeitschrift: Wohnen
Herausgeber: Wohnbaugenossenschaften Schweiz; Verband der gemeinnützigen Wohnbauträger
Band: 67 (1992)
Heft: 10: Badezimmer, Wasser

Rubrik: Markt

Nutzungsbedingungen

Die ETH-Bibliothek ist die Anbieterin der digitalisierten Zeitschriften. Sie besitzt keine Urheberrechte an den Zeitschriften und ist nicht verantwortlich für deren Inhalte. Die Rechte liegen in der Regel bei den Herausgebern beziehungsweise den externen Rechteinhabern. [Siehe Rechtliche Hinweise.](#)

Conditions d'utilisation

L'ETH Library est le fournisseur des revues numérisées. Elle ne détient aucun droit d'auteur sur les revues et n'est pas responsable de leur contenu. En règle générale, les droits sont détenus par les éditeurs ou les détenteurs de droits externes. [Voir Informations légales.](#)

Terms of use

The ETH Library is the provider of the digitised journals. It does not own any copyrights to the journals and is not responsible for their content. The rights usually lie with the publishers or the external rights holders. [See Legal notice.](#)

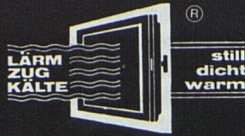
Download PDF: 15.03.2025

ETH-Bibliothek Zürich, E-Periodica, <https://www.e-periodica.ch>

ADRIAN SCHAAD+CO
MALER UND TAPEZIERER

Rebstockweg 19, Postfach 206, 8049 Zürich, Tel. 01/ 341 75 06
Auto-Telefon: 077/61 14 08 Fax 01/341 75 19

elkura ag
seit 1963



8134 Adliswil, Fabrikhof 5 Tel. 01/710 95 86 Fax 01/710 95 82
7000 Chur, Malixerstr. 71 Tel. 081/23 35 25 Fax 081/23 36 04

Nie mehr Fenster streichen!

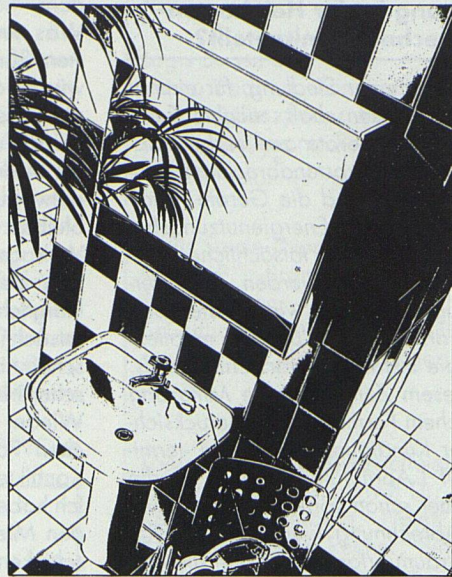
Unser bewährtes System: Durch eine nachträgliche Alu-Verkleidung auf den äusseren Flügelrahmen sind Sie diese sich wiederholenden Unterhaltsarbeiten für immer los.

Lassen Sie sich von uns beraten.



Besuchen Sie uns auch in der Schweizer Baumuster-Centrale Zürich

*ecoline - die neue Objektschrank - linie
von Schneider*



S Schneider
Ideen rund ums Bad

W. SCHNEIDER + CO. AG METALLWARENFABRIK, CH-8135 LANGNAU-ZÜRICH, TEL. 01/713 39 31

Verschliessbare Kleinfriteuse

Eine Friteuse muss ihr brodelndes und kochendes Innenleben nicht unbedingt nach aussen zeigen. – Bereits die 2-Liter-Friteuse «Super Cool de Luxe» von Tefal verhindert, dass hohe Hitze und Fritiergeruch an die Umgebung gelangen. Jetzt gibt es neu ein kleineres, ebenfalls verschliessbares Modell: die Friteuse «Super Cool Compact». Sie hat ein Fassungsvermögen von einem Liter und bleibt aussen



Dank isolierten Wänden besteht keine Gefahr, sich an der Friteuse die Finger zu verbrennen.

kühl. Denn ihre Wände sind thermoisoliert. Es besteht also keine Gefahr, sich die Finger zu verbrennen. Und in bezug auf Geruch ist das Modell ebenfalls diskret: Im hermetisch verriegelbaren Filter-

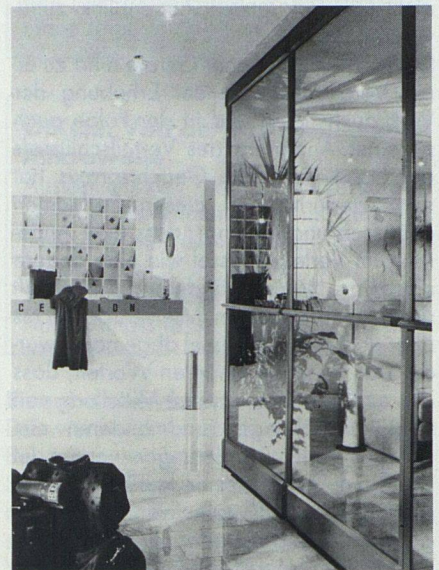
deckel integriert befindet sich der neuartige, patentierte Aktiv-Kohle-Filter. Er reinigt den überriechenden Fritierdampf von allen Ölrückständen, so dass nur noch geruchsneutraler Dampf (wie beim Wasserkochen) aufsteigt. Der Fritierkorb wird von aussen nur bei geschlossenem Deckel ins Öl gesenkt oder angehoben. All dies verhindert Ölspritzer, schwere Ölgerüche und Fettilme in Küche, Kleidern und Vorhängen. So ist Fritieren sicherer und angenehmer. Die Tefal «Super Cool Compact» ist mit einem regulierbaren Thermostat (150–190°) und Kabelaufwicklung ausgestattet.

Koenig Apparate, 8052 Zürich

Mit beweglichen Glas-Trennwänden sind Räume individuell zu gestalten

Die besonderen Eigenschaften des Werkstoffes Glas – Transparenz, Lichtdurchlässigkeit, Öffnung und zugleich Abtrennung, das Spiel von Licht und Schatten, von Reflexen und Reflektionen – werden mehr und mehr von Hochbauarchitekten und Inneneinrichtern geschätzt. Die Hüppe Form AG, Heiden AR, hat sich diese Eigenschaften für die Lösung einer besonderen Aufgabenstellung zunutze gemacht: Räume flexibel zu trennen und zu unterteilen, ohne sie optisch zu verkleinern. Das Ergebnis einer längeren Entwicklungsarbeit: «Varitrans», eine bewegliche Trennwand aus Glaselementen. Hervorstechendes Merkmal der neuen

Glastrennwand: Sie benötigt keine Bodenführung, denn sie wird nur in einer Deckenschiene aufgehängt und gefahren. So ist sie besonders leicht zu bewegen; die Installation einer Schiene im Boden erübrigt sich, und der Bodenbelag kann daher ohne Unterbrechung verlegt werden.



Raumtrennung mit Durchblick: Die beweglichen Elementwände «Varitrans» sind an Deckenschienen fahrbar und teilen Räume in Zonen ein – ohne dass Licht einfall oder Aussicht behindert wird.

Hüppe Form AG, 9410 Heiden, Tel. 071 91 11 83

Bild Koenig Apparate

Bild Hüppe Form AG