

Zeitschrift: Wohnen
Herausgeber: Wohnbaugenossenschaften Schweiz; Verband der gemeinnützigen Wohnbauträger
Band: 69 (1994)
Heft: 10

Rubrik: im Bild

Nutzungsbedingungen

Die ETH-Bibliothek ist die Anbieterin der digitalisierten Zeitschriften. Sie besitzt keine Urheberrechte an den Zeitschriften und ist nicht verantwortlich für deren Inhalte. Die Rechte liegen in der Regel bei den Herausgebern beziehungsweise den externen Rechteinhabern. [Siehe Rechtliche Hinweise.](#)

Conditions d'utilisation

L'ETH Library est le fournisseur des revues numérisées. Elle ne détient aucun droit d'auteur sur les revues et n'est pas responsable de leur contenu. En règle générale, les droits sont détenus par les éditeurs ou les détenteurs de droits externes. [Voir Informations légales.](#)

Terms of use

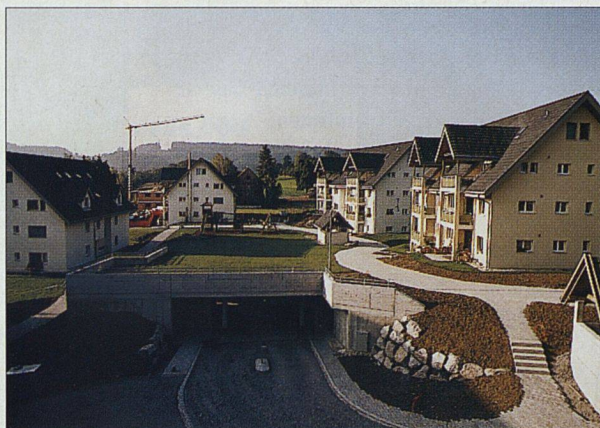
The ETH Library is the provider of the digitised journals. It does not own any copyrights to the journals and is not responsible for their content. The rights usually lie with the publishers or the external rights holders. [See Legal notice.](#)

Download PDF: 14.03.2025

ETH-Bibliothek Zürich, E-Periodica, <https://www.e-periodica.ch>

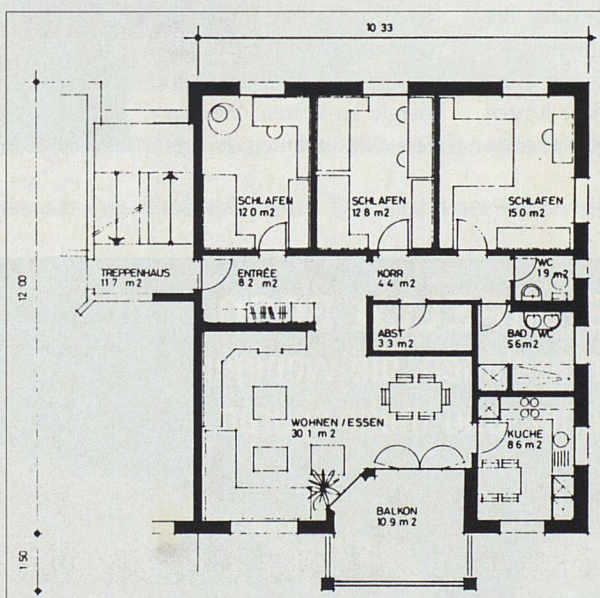


FOTOS: J. BIERI, CHAM



PROJEKT «HOF-ACHER» Die Baugenossenschaft Süd-Ost Zürich hat in der Nähe des Bahnhofs Hedingen (SBB-Linie Zürich-Affoltern a.A.-Zug) die Überbauung «Hofacher» mit insgesamt 51 Wohnungen, einem Gewerberaum und einem Kolonielokal erstellt. Die Wohnungen sind zwischen 1992 und 1993 bezogen worden. Bereits Anfang der 60er Jahre hat die Genossenschaft, die 1993 das 50jährige Bestehen feierte, die rund 12 000 m² Land erworben. Die Überbauung ist im freitragenden Wohnungsbau realisiert worden. Auf Spargrundriss wurde bewusst verzichtet. Es sind geräumige Wohnungen entstanden, die ohne luxuriöse Zutaten für lange Zeit ein angenehmes Zuhause bieten sollen. Die Genossen-

schaft hat die Siedlung bewusst kinder- und familienfreundlich angelegt; sie ist für Autos nicht befahrbar. Architekten: Toni & Josef Käppeli, Cham. Kubikmeterpreis: 455 Franken, bei einem Landpreis von Fr. 84.-/m². Mietzins für eine 4 1/2-Zimmer-Wohnung: 1980 Franken.



Typengrundriss B 2, 4 1/2-Zimmer-Wohnung, Bruttowohnfläche 115,5 m²; Nettowohnfläche 98,6 m²

