

Zeitschrift: Wohnen
Herausgeber: Wohnbaugenossenschaften Schweiz; Verband der gemeinnützigen Wohnbauträger
Band: 69 (1994)
Heft: 12

Rubrik: Markt

Nutzungsbedingungen

Die ETH-Bibliothek ist die Anbieterin der digitalisierten Zeitschriften. Sie besitzt keine Urheberrechte an den Zeitschriften und ist nicht verantwortlich für deren Inhalte. Die Rechte liegen in der Regel bei den Herausgebern beziehungsweise den externen Rechteinhabern. [Siehe Rechtliche Hinweise.](#)

Conditions d'utilisation

L'ETH Library est le fournisseur des revues numérisées. Elle ne détient aucun droit d'auteur sur les revues et n'est pas responsable de leur contenu. En règle générale, les droits sont détenus par les éditeurs ou les détenteurs de droits externes. [Voir Informations légales.](#)

Terms of use

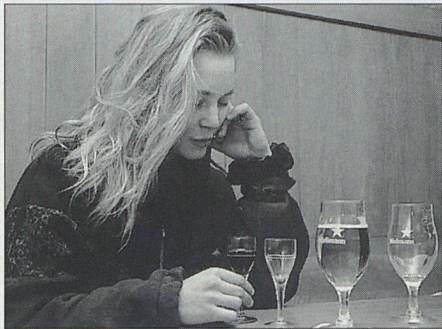
The ETH Library is the provider of the digitised journals. It does not own any copyrights to the journals and is not responsible for their content. The rights usually lie with the publishers or the external rights holders. [See Legal notice.](#)

Download PDF: 14.03.2025

ETH-Bibliothek Zürich, E-Periodica, <https://www.e-periodica.ch>

FATALE WIRKUNG

Die Versicherungs-Information vi weist auf folgendes hin: Gewisse Heilmittel haben als Nebenwirkung eine eingeschränkte Reaktions- und Konzentrationsfähigkeit zur Folge. Zusammen mit Alkohol verstärkt sich diese Nebenwirkung um ein Vielfaches. Ins-



besondere im Strassenverkehr kann diese Kombination fatale Folgen haben: Bereits ein Blutalkoholgehalt von 0,3 Promille führt zu einer Verschlechterung des räumlichen Sehens. Bei einem Unfall werden die Versicherungsleistungen gekürzt.

KOSTENLOSE BERATUNG

Im Zusammenhang mit der neuen Luftreinhalteverordnung steht vielen Liegenschaften eine Heizungsanpassung bevor. Bei Fragen hilft die Stromberatung «EWZ elexpo» des Elektrizitätswerks der Stadt Zürich jetzt mit einer kostenlosen Energieberatung. Beim Kunden zu Hause werden die Schwachstellen des bestehenden Heizsystems analysiert. Ein Fachingenieur klärt anhand der baulichen und finanziellen Voraussetzungen ab, ob anstelle von konventionellen Heizsystemen auch der Einsatz einer Wärmepumpe sinnvoll wäre.

Auskünfte:
EWZ elexpo
Beatenplatz 2, 8001 Zürich
Tel. 01 319 49 60, Mo-Fr 10-17 h,
Mi u. Do bis 18.30 h

ALLERGISCHE REAKTIONEN

Auf Schritt und Tritt umgeben uns Stoffe, die Allergien verursachen. Allgemein bekannte Quellen sind Abgase, Chemikalien, Blütenpollen. Aber auch in den eigenen vier Wänden lauern Probleme durch Hausstaub: Allergische Reaktionen – vor allem Asthma – sind in stetem Vormarsch begriffen. In Teppichen, Polstermöbeln und Vorhängen sammeln sich winzig kleine Fasern an; auch Haustiere sind emsige Staubproduzenten. Dazu kommen die Hautschuppen der Bewohnerinnen und Bewohner. Dass sich trotz grossem Hygienebewusstsein Staub anhäuft, hat unter anderem auch mit gewachsenem Umweltbewusstsein zu tun: Fenster sind optimal isoliert; gelüftet wird nur noch kurz. Die Folge ist ein mangelhafter Luftaustausch. Auf diese Weise entstehen auf Teppichen, Polstermöbeln und Vorhängen eigentliche



Hausgenossin: Milbe (282-fache Vergrösserung)

«Staubbiotope». Sie sind ideale Lebensräume der Hausstaubmilben – bis zu 20000 Milben finden sich in einem einzigen Gramm Staub. Milbenkot kann nun Menschen mit einer Veranlagung zu Allergien an Asthma erkranken lassen.

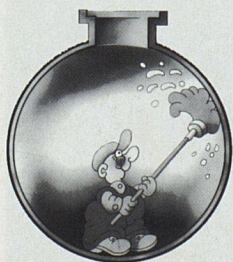
Was lässt sich gegen Hausstaub tun? Regelmässiges Saugen der Matratzen, Polstermöbel und Teppiche mit dem neuen Miele-Staubsauger, der mit einem speziellen Filter ausgerüstet ist.

Auskünfte:
Miele AG
Abteilung White Pearl
Limmatstrasse 4
8957 Spreitenbach

malt - spritzt - tapeziert - beschriftet
Lehner+Walpen AG
malt - spritzt - tapeziert - beschriftet
Lehner+Walpen AG
malt - spritzt - tapeziert - beschriftet
Lehner+Walpen AG
malt - spritzt - tapeziert - beschriftet
Lehner+Walpen AG

8008 Zürich
Forchstrasse 307
Telefon 422 51 25

Warum Sie uns Ihren Tank anvertrauen sollten:



Tankrevisionen sind Vertrauenssache!

Wichtig für Sie ist, dass diese Arbeiten fachmännisch, ohne unnötigen Aufwand und zu realen Kosten ausgeführt werden.

Dazu haben wir die erforderlichen Voraussetzungen:

Unsere erfahrenen, eidg. geprüften und diplomierten Spezialisten arbeiten mit modernsten Ausrüstungen nach den Vorschriften der Gewässerschutzämter – speditiv, freundlich und zuverlässig!

Als konzessionierte Fachfirma leisten wir nicht nur saubere und einwandfreie Arbeit, wir beraten Sie auch gerne umfassend und kostenlos bei all Ihren Tank- und Heizungsproblemen.

Sie können sich auf uns verlassen.



gegr. 1946

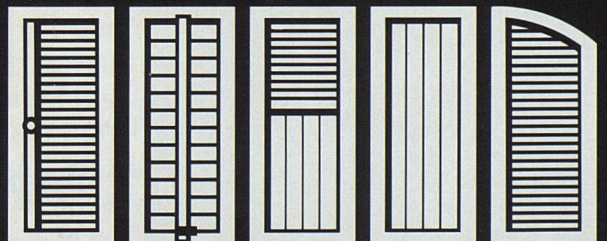
Tank Meier-Termotank AG Trockenloostrasse 75 CH-8105 Regensdorf
Telefon 01 840 17 50 Telefax 01 841 07 88

Ihr Partner für sichere Tankanlagen

Ihr Maler mit Ideen und Erfahrung

Schaub Maler
Hofackerstr. 33
8032 Zürich
Tel. 01 - 381 33 33

In Alu einbrennlackiert. Neu auch mit beweglichen Lamellen.



Fabrikation Verkauf Montage



MIKULA AG

2502 BIEL 3014 BERN
Gurzelenstr. 6 Elisabethenstr. 51
032 41 69 31 031 348 00 50

HOHER SCHADEN

Die in der Schweiz durch Versicherungsbetrug angerichteten Schäden werden pro Jahr auf bis 3 Milliarden Franken geschätzt. Häufigste Methoden des Versicherungsbetruges in der Diebstahlbranche: vorgetäuschte Sachbeschädigungen oder gar vorgetäuschte Einbrüche. In der Motorfahrzeug-Kaskoversicherung werden Fälle angezeigt, in denen absichtlich Verkehrsunfälle provoziert wurden. Absichtlich selbst zugefügte Verletzungen sind in der Unfall- und Krankenversicherung die häufigsten Formen des Betruges. Der Versicherte will so in den Genuss von Invaliditätsleistungen kommen. Die Versicherungs-Information vi weist darauf hin, dass die Schweizer Privatversicherung aufgedeckte Fälle unverzüglich den Strafverfolgungsbehörden meldet. Der Versicherer ist bei absichtlicher Täuschung durch den Anspruchsberechtigten nicht an den Vertrag gebunden.

GUTER ERSATZ

Sicher wollten Sie auch schon das eine oder andere Haushaltgerät endlich durch ein neues, besseres ersetzen. Und liessen dann doch vom guten Vorsatz ab, weil Ihnen der Aufwand zu gross und zu kompliziert erschien. Dabei lassen sich die meisten Haushaltgeräte innert 24 Stunden problemlos ersetzen. Dank dem Schweizer Masssystem (SMS) kann zum Beispiel ein neuer Backofen oder Geschirrspüler ohne Nischenänderung an die gleiche Stelle des alten Gerätes eingebaut werden. Für Küchenmöbel, welche ausserhalb dieser Norm gebaut wurden, stehen ausgebildete Einbauspezialisten zur Verfügung, die entsprechende Anpassungen für Normgeräte vornehmen können. Chromstahlmulden mit Gusskochplatten können ohne weiteres durch ein neues Glaskeramikfeld ersetzt werden. In diesem Bereich bietet Electrolux eine Weltneuheit



«Sandwich» und Schnappfeder: Diese umweltgerechte Lösung reduziert die Einbauzeit.

an. Ein Zusatzrahmen mit Schnappfedern ermöglicht den problemlosen Einbau in unterschiedlichste Abdeckmaterialien und erlaubt einen schnellen Servicezugriff zum Austausch von Einzelkomponenten. Selbst der Austausch des Hightrans-Glas ist keine aufwendige Kleinarbeit mehr. Das Glas wird nicht mehr mit Silikon eingeklebt, sondern umweltgerecht in einem Spezialgummiprofil gelagert. Die Einbau- und Servicezeiten reduzieren sich dank dieser neuen Sandwich-Lösung und der Schnappfeder-Lösung bei einem Servicefall von 45 Minuten auf 15 Mi-

nuten, wovon wiederum der Konsument profitieren kann.

Nähere Informationen beim Küchenfachhandel oder bei Electrolux
Badenersr. 587
8048 Zürich
Tel. 01 492 40 40

Spleiss - Die Bau-Meister mit Herz und Verstand



**Hochbau
Umbau/Renovation
Fassadenisolationen
Betonsanierung**



Robert Spleiss AG
BAUUNTERNEHMUNG

Mühlebachstrasse 164, 8034 Zürich
Telefon 01 382 00 00, Telefax 01 382 00 07