

**Zeitschrift:** Wohnen  
**Herausgeber:** Wohnbaugenossenschaften Schweiz; Verband der gemeinnützigen Wohnbauträger  
**Band:** 70 (1995)  
**Heft:** 5  
  
**Rubrik:** Markt

### **Nutzungsbedingungen**

Die ETH-Bibliothek ist die Anbieterin der digitalisierten Zeitschriften. Sie besitzt keine Urheberrechte an den Zeitschriften und ist nicht verantwortlich für deren Inhalte. Die Rechte liegen in der Regel bei den Herausgebern beziehungsweise den externen Rechteinhabern. [Siehe Rechtliche Hinweise.](#)

### **Conditions d'utilisation**

L'ETH Library est le fournisseur des revues numérisées. Elle ne détient aucun droit d'auteur sur les revues et n'est pas responsable de leur contenu. En règle générale, les droits sont détenus par les éditeurs ou les détenteurs de droits externes. [Voir Informations légales.](#)

### **Terms of use**

The ETH Library is the provider of the digitised journals. It does not own any copyrights to the journals and is not responsible for their content. The rights usually lie with the publishers or the external rights holders. [See Legal notice.](#)

**Download PDF:** 30.03.2025

**ETH-Bibliothek Zürich, E-Periodica, <https://www.e-periodica.ch>**

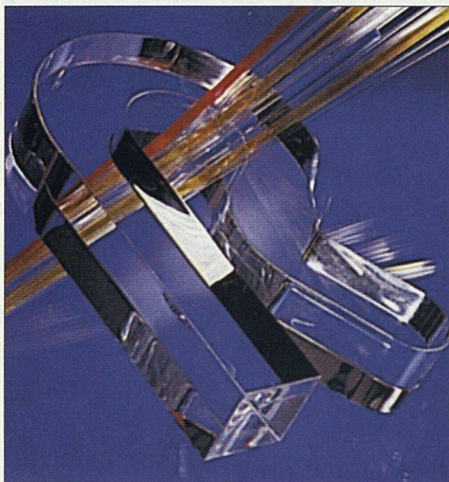
## VERKABELT

Rediffusion erweitert das Regionalkabelnetz Zürich auf 60 Programmplätze. Bei der Auswahl der Programme, die in Absprache mit den Gemeinde- und Stadt-

behörden erfolgt, wird auf ein sowohl inhaltlich als auch sprachlich ausgewogenes Angebot geachtet. Zu den bereits auf dem Kabel bestehenden 16 Schweizer Digit-Super-Radioprogrammen werden beim Umbau 16 Hörfunkprogramme aufgeschaltet. Satte Klänge in CD-Qualität werden so über das Kabel geliefert. Die Arbeiten am Netz verursachen für die Teilnehmer/innen keine nennenswerten Unterbrüche.

Rediffusion AG  
Zollstrasse 42  
Postfach  
8021 Zürich  
Telefon 01/277 91 11

FOTO: REDIFFUSION



## ROMANTISCH

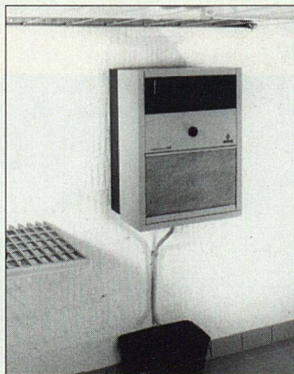
Ungewohnte Töne von der Schönbühler Treppenspezialistin Keller Treppenbau AG: In zartem Pastell präsentiert sich die neue Spindeltrappe «Romantik» aus Massivholz bester Qualität. Im Unterschied zu den herkömmlichen Massivholztreppten mit naturbelassener oder einfarbig lasierter Oberfläche ist bei «Romantik» eine individuelle Farbwahl möglich – passend zur restlichen Einrichtung. Wie wär's etwa mit einem Treppenhandlauf in Pastellblau, gedrechselten Sprossen zweifarbig in Rosa/Hell-



grün und einer Stufentönung wiederum in Pastellblau? Oder ganz anders? Jede «Romantiktrappe» wird als hundertprozentiges Naturprodukt mit ökologisch unbedenklichem Wasserlack versiegelt, zeitgemäß und dauerhaft.

Keller Treppenbau AG  
Moosstrasse 7  
3322 Schönbühl  
Telefon 031/859 23 13

## Stellen Sie sich einmal vor, Sie könnten jederzeit Ihre Wäsche trocknen wie in einem leichten Sommerwind.



Mit den neuen und in ihrer Leistung stark verbesserten Bora-Wäschetrocknern von Roth-Kippe AG ist das kein Problem. Denn die Trockner entziehen der Luft die Feuchtigkeit und beschleunigen den Trocknungsvorgang enorm. So trocknet die Wäsche in kürzester Zeit, ohne Schaden zu nehmen.

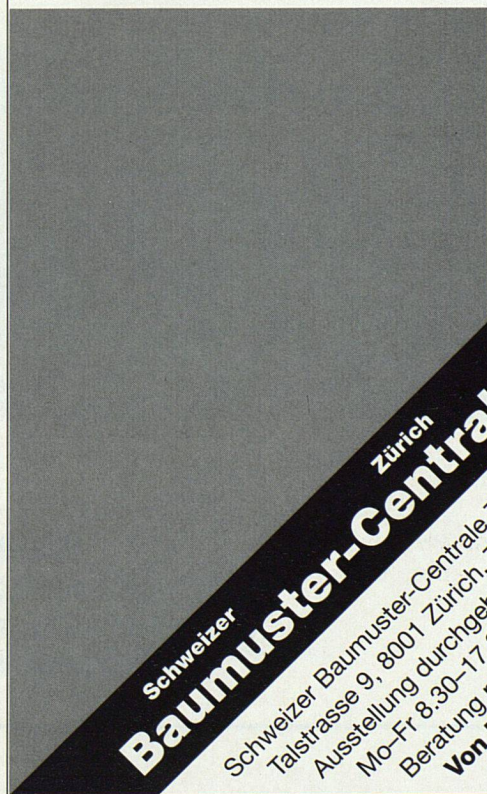
Und der weitere Nutzen: auch feuchte Kellerräume gehören der Vergangenheit an. **Verlangen Sie einfach unseren Prospekt per Telefon. 01/461 11 55. Oder besuchen Sie unsere Ausstellungen in Zürich und Geroldswil ZH.**



**roth-kippe ag**

Gutstrasse 12, 8055 Zürich  
Tel. 01/461 11 55, Fax 01/461 11 45

## Energie-Fachberatung, von Leuten vom Fach.



Schweizer  
**Baumuster-Centrale**

Zürich

Schweizer Baumuster-Centrale Zürich SBC  
Talstrasse 9, 8001 Zürich, Tel. 01/211 76 88/89  
Ausstellung durchgehend:  
Mo-Fr 8.30-17.30 h, Sa 8.30-12.00 h.  
Beratung nach Voranmeldung.  
**Von Leuten vom Bau.**  
**Für Leute die bauen.**

## GEPUTZT

Manche Putzmittel sind aggressiv, andere gehen mit der Umwelt schonender um. Die Konsumentenzeitung «prüf mit» nimmt das Putzmittelangebot regelmässig unter die Lupe. In der neuesten Sonderausgabe «Putzen» ist eine überarbeitete Liste mit mehr als 120 Produkten erschienen. Alle Putzhilfen werden da aufgeführt, die «prüf mit» als sinnvoll erachtet: Allzweckreiniger, Abwaschmittel für Hand- und Maschinenwaschen, Glasreiniger, Schmierseifen, Scheuermittel, Kalklöser und Säurereiniger für Küche und Bad. Sie sind entsprechend ihrer Umwelt-

belastung bewertet. Bilanz dieser Bewertung: Von den 126 erfassten Produkten können immerhin 54 als schwach umweltbelastend taxiert werden. Noch immer 32 Reinigungsmittel hingegen belasten die Umwelt stark. Zur Produktliste gehört eine Broschüre, die Antworten auf alle Putzfragen im Haushalt bereithält.

Die «prüf mit»-Sonderausgabe «Putzen ohne Umweltschaden» kostet 10 Franken. Sie ist erhältlich beim Konsumentinnenforum Schweiz, Postfach, 8024 Zürich, Telefon 01/252 39 14.

## HERZIG

Der Herz-Schiebeziegel ist eine Innovation der ZZ Ziegeleien. Nach der doppelherzförmigen Erhebung, die sich am Fuss wiederholt, wird dieser Tondachziegel Herzziegel genannt. Er besticht durch seine Licht/Schatten-Wirkung sowie seine feingliedrige Textur und entspricht als Naturprodukt den modernen Anforderungen an ein Bedachungsmaterial. Dank seiner Eigenschaften bekommt das Herzziegeldach, ob verschränkt oder in Linie eingedeckt, eine optisch unvergleichliche Individualität. Es eignet sich besonders für schneereiche Gegenden, da die Oberfläche das

Rutschen von Schnee verhindert. Dank ihrer hohen Frostwiderstandsfähigkeit werden Istighofer Tondachziegel bedenkenlos in Höhen über 800 m ü. M. eingedeckt.

ZZ Ziegeleien  
Postfach  
8045 Zürich

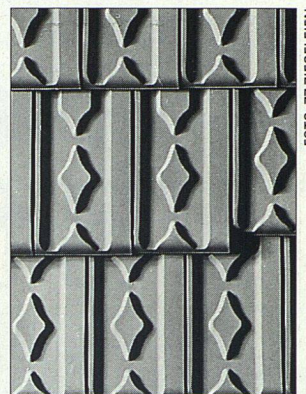


FOTO: ZZ ZIEGELIEN



*Leute vom Fach –  
vom Keller bis zum Dach*

**SCHA FIR + MUGGLIN AG**  
Bauunternehmung

Unsere Kundenabteilung empfiehlt sich  
**Telefon 01/383 52 13**  
8032 Zürich, Zollikerstrasse 41

- Umbauten
- Renovationen
- Isolationen
- Beton-Sanierung
- Beton-Bohrungen
- Sämtliche Hoch- und Tiefbauarbeiten
- Persönliche Beratung
- Klebarmierung
- Express-Kundendienst

Sanierungsstudien-Energiekonzepte-Beratung  
Projektierung-Planung  
für die umweltgerechte Versorgung mit  
Wärme, Wasser, Strom und Luft

**zum Wohlsein  
beim  
Wohnen**

**faire Haustechnik.**



**beag-engineering ag**  
Forchstrasse 158, 8029 Zürich, Telefon 01/422 66 22

## Die Superkur für alle Badewannen



**BAWA  
AG**

- 5 Jahre Vollgarantie
- Einsatzwannen aus Acryl
- Reparaturen
- Über 30 Farben
- Repaband-Vertretung seit 1963

BAWA AG, Artelweg 8, 4125 Riehen  
Tel. 061/641 10 90  
Fax 061/641 49 09

Burggraben 27, 9000 St. Gallen  
Tel. 071/23 23 96

Glanzmann Edelverputze

macht Fassaden neu:  
322 50 20

- Fassadenverputze
- Rissanierungen
- Fassadenisolationen
- Deckenisolationen
- Vorgehängte Fassaden
- Betonsanierungen
- Sand- und Wasserstrahlen

markt

### WIRKUNGS- VOLL

Zwar ist das Angebot an «Öko»- oder «Bio»-Produkten markant gewachsen, und das Wissen über Umweltschäden und ihre Ursachen hat deutlich zugenommen. Trotzdem lässt der Schritt zu wirkungsvollem Handeln auf sich warten. Sich im riesigen Angebot zurechtzufinden ist schwieriger denn je. Das Konsumentinnenforum bietet einen Kurzlehrgang zu «Haushalt und Umwelt» an. Es will Mut machen, sich für Ökologie im Haushalt zu engagieren. Neben konkreten Sachfragen will der Kurs auch auf menschliches Verhalten in der sozialen Umwelt eingehen.

Grundkurs: In sechs Tagen (11. bis 16. September 1995) werden die Themen Wasser, Waschen, Putzen, Konsum, Abfall und Recycling, Energie, Animation und Informationsbeschaffung behandelt. Vertieft werden diese in einem zweitägigen Ergänzungskurs am 27./28. November 1995. Kurskosten: 800 Franken. Anmeldeschluss: 24. Mai 1995.

Informationen beim  
Konsumentinnenforum  
Schweiz KF  
Postfach  
8024 Zürich

# IS FEN

FENSTERFABRIK 8834 SCHINDELLEGI  
TEL. 01/784 04 30 FAX 01/784 22 07

IS  FEN-FENSTER  
WERFEN HOHE WELLEN!



FOTO: KULL AG

### ZEITGEMÄSS

Die Lunorette-Wäschetrockner arbeiten auf dem Entfeuchtungsprinzip und entziehen der Wäsche auf

schonende Weise die Feuchtigkeit. Die Vorteile dieser auch für Mehrfamilienhäuser geeigneten Geräte sind mehrfach: Sie brauchen weniger Energie als

herkömmliche Geräte und verhindern feuchte Wände und damit kostspielige Sanierungen.

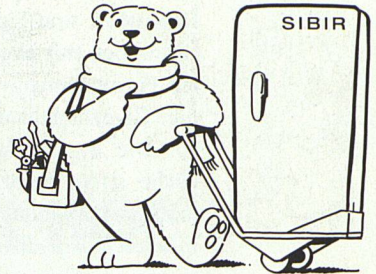
Im Lunorette-Programm ist auch ein flexibles Wäscheleinsystem enthalten, das sich dank Wand- und Deckenteleskopträgern jeder Raumsituation anpasst. Mittels Umlenkrollen werden die plastifizierten Stahlseile auch bei unterschiedlicher Belastung immer straff gehalten.

G. Kull AG  
Aemtlerstrasse 96 A  
8003 Zürich  
Telefon 01/451 10 20

Die Kühlschrank-  
Notfallnummer:

**157 07 70**

(-.36/Min.)



**SIBIR**  
repariert und ersetzt alle  
Kühlschrank-Marken.

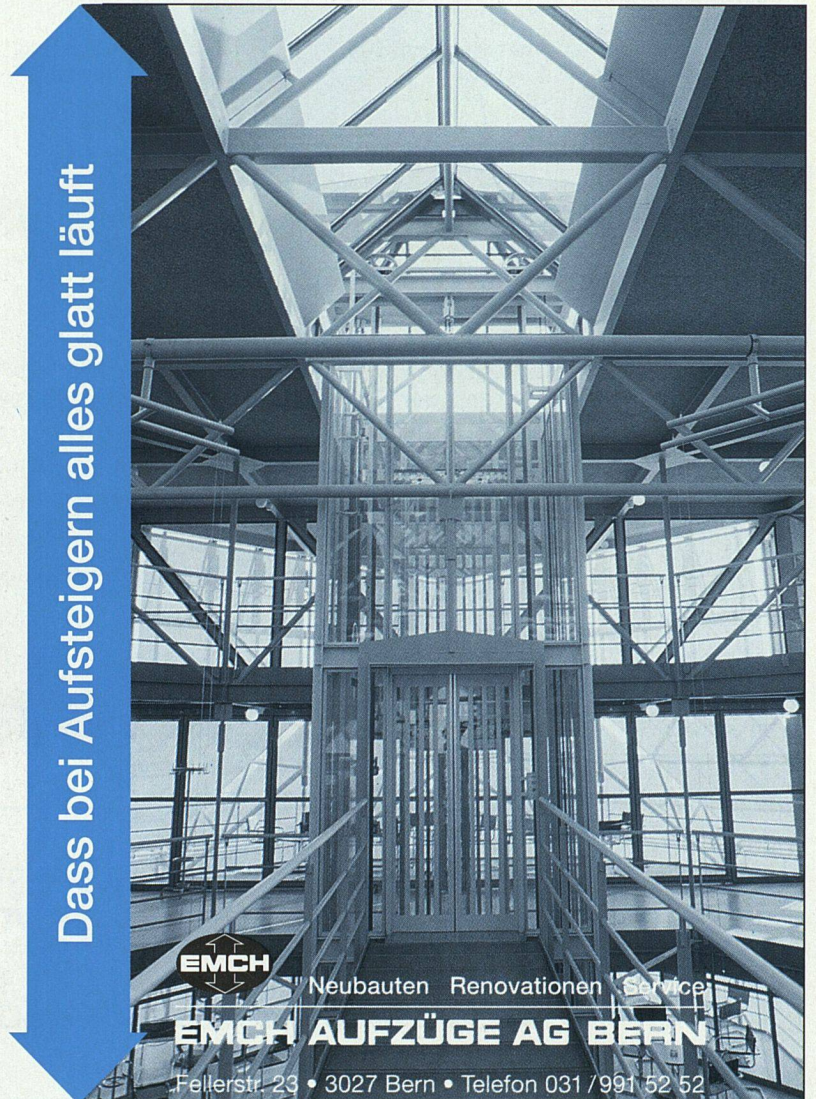
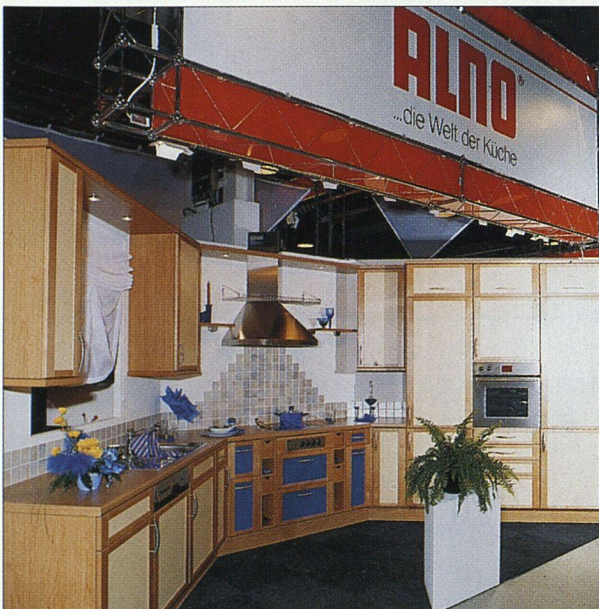
### EINGEBAUT

Das Alno-Sortiment umfasst über hundert Küchen in verschiedenen Materialien und attraktiven Farben. Besonders schön ist Alno-Spot, eine Holz-Kunststoff-Kombination mit massivem Rahmen aus Erle und einer leicht strukturierten blaugelben Kunststofffüllung. Sie ist so grosszügig ausge-

richtet, dass auch ein grosse Familie damit bestens versorgt werden kann.

Alno AG  
Hardhofstrasse 15  
8424 Embrach  
Telefon 01/876 05 55

Südländisches Ambiente durch Alno-Spot-Küche.



Dass bei Aufsteigern alles glatt läuft

EMCH

Neubauten Renovationen Service

**EMCH AUFZÜGE AG BERN**

Fellerstr. 23 • 3027 Bern • Telefon 031 / 991 52 52

## GLÄNZEND

Perfekte Lichtregulierung, Robustheit und Sicherheit, verbunden mit abgerundeter Formgebung – das ist die Glanzmetallstore GM 90. Die bombierte Oberfläche streut Licht gleichmässig nach innen und vermindert den Blendeffekt aussen. Geräuschdämpfend, lichtdicht und äusserst robust sind die Lamellen pflegeleicht und so eingebaut, dass sie windsicher und vor Verschmutzung und mutwilliger Zerstörung geschützt sind.

E. Kindt AG, Sonnen- und Wetterschutz-Anlagen  
Bahnhofstrasse 60  
8112 Otelfingen, Tel. 01/844 24 24

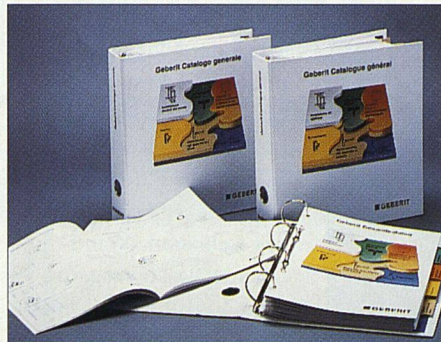


FOTO: GEBERIT AG

## SYSTEMATISCH

Logisch, einfach und anders kommt der neue Geberit-Gesamtkatalog daher. Nicht mehr in der klassischen Buchform, sondern in einem übersichtlich gestalteten Ordner präsentiert sich die gesamte Leistungspalette von Geberit. Das farbige Puzzle auf der Titelseite zeigt alle Produkte auf einen Blick und symbolisiert gleichzeitig das System, das die Geberit-Erzeugnisse charakterisiert. Auch im Inhalt gehört zu jedem Produkt seine Farbe – so ist jede Information leicht zu finden. Übrigens kann der praktische Ringordner künftig einfach mit ergänzenden oder zu ersetzenden Unterlagen versehen werden – so wird der Umwelt Rechnung getragen.

Geberit AG  
Marketing Services  
Rosemarie Betscha  
Postfach, 8640 Rapperswil-Jona  
Telefon 055/21 62 13



FOTO: KINDT AG

## *Effektiv dank Erfahrung und Innovation*

Die Synthese von Neu und Alt, das Zusammenspiel modernster Technik und der Baukunst von damals, dies ist die Eigenheit des Umbausektors. In diesem besonders komplexen Bereich der Baubranche gehören wir zu den Generalunternehmungen der ersten Stunde. Dank diesem Erfahrungsvorsprung können wir von der Analyse über die Planung bis hin zur Realisation zielgerichtete Effektivität garantieren. Bauliche Erneuerung in ihrer anspruchsvollsten Form ist unser Spezialgebiet.

# RENUMBAU

Renumbau AG, Generalunternehmung  
Industriestrasse 24, 8305 Dietlikon, Telefon 01 805 41 31, Fax 01 805 41 32

Ein Unternehmen der Zschokke-Gruppe Dietlikon/Zürich