

Zeitschrift: Wohnen
Herausgeber: Wohnbaugenossenschaften Schweiz; Verband der gemeinnützigen Wohnbauträger
Band: 70 (1995)
Heft: 9

Rubrik: Markt

Nutzungsbedingungen

Die ETH-Bibliothek ist die Anbieterin der digitalisierten Zeitschriften. Sie besitzt keine Urheberrechte an den Zeitschriften und ist nicht verantwortlich für deren Inhalte. Die Rechte liegen in der Regel bei den Herausgebern beziehungsweise den externen Rechteinhabern. [Siehe Rechtliche Hinweise.](#)

Conditions d'utilisation

L'ETH Library est le fournisseur des revues numérisées. Elle ne détient aucun droit d'auteur sur les revues et n'est pas responsable de leur contenu. En règle générale, les droits sont détenus par les éditeurs ou les détenteurs de droits externes. [Voir Informations légales.](#)

Terms of use

The ETH Library is the provider of the digitised journals. It does not own any copyrights to the journals and is not responsible for their content. The rights usually lie with the publishers or the external rights holders. [See Legal notice.](#)

Download PDF: 01.04.2025

ETH-Bibliothek Zürich, E-Periodica, <https://www.e-periodica.ch>

DURCHBLICK

Mit computergestützter Gebäuediagnose zur optimalen Langzeitplanung: Eine zentrale Frage in der Bewirtschaftung von Gebäuden ist deren Erhaltung und Wertsteigerung. Fundament jeder erfolgreichen Erneuerungsmassnahme ist eine gründliche Bestandsaufnahme, anhand derer sich eine gezielte Langzeitplanung realisieren lässt.

**SICHERE DATEN
ALS ROTER FADEN**
Als erfahrener Partner in der Gebäudeerneuerung hat die Firma MEIER + STEINAUER aus Zürich die

Gebäuediagnostik um einen entscheidenden Schritt weiterentwickelt: Mit einer computergestützten Datenerhebung, die systematisch eine nahezu lückenlose Bestandsaufnahme liefert.

In Verbindung mit der langjährigen Erfahrung im Erneuerungsbereich wird es dadurch möglich, kostengünstig und innert kurzer Zeit eine sichere und umfassende Grundlage für die langfristige Planung des Gebäudeunterhalts zu erstellen.

**EIN KONZEPT, DAS
SCHULE MACHT**
Allen Bauherren, Investoren und Verantwortlichen in

der Liegenschaftenverwaltung bietet die MEIER + STEINAUER jetzt spezielle Seminare an, in denen die neue computergestützte M+S-Gebäuediagnose® in allen Einzelheiten vorgestellt wird.

Anmeldung:

Gerne bin ich bei einem Ihrer Seminare (Dauer ca. 2 Stunden) dabei.

Bitte rufen Sie mich an.

Name _____

Vorname _____

Firma _____

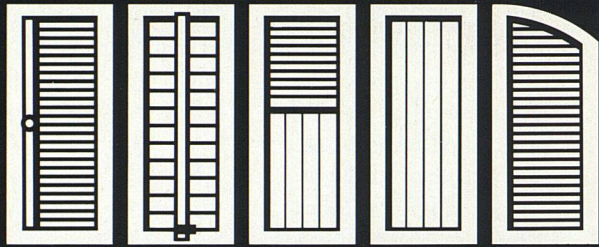
Strasse _____

PLZ/Ort _____

Telefon _____

Per Fax oder Post an:
MEIER + STEINAUER
Gebäudeerneuerung
Röntgenstrasse 22
8005 Zürich
Telefon 01 271 00 25
Telefax 01 440 19 81

**In Alu einbrennlackiert. Neu auch
mit beweglichen Lamellen.**



**Fabrikation
Verkauf
Montage**



MIKULA AG

2502 BIEL 3014 BERN
Gurzelenstr. 6 Elisabethenstr. 51
032 41 69 31 031 348 00 50

Aktuell: Pflanzen in
optima-Einheitserde gepflanzt,
blühen stärker und leben länger!

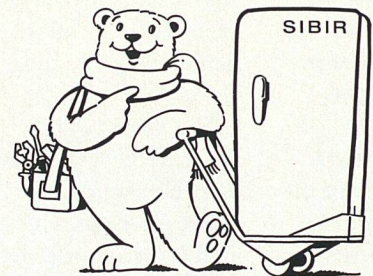
**H. Gilgen
optima-Werke
CH-4142 Münchenstein
061/411 02 50**

optima
...die gute Erde

**Die Kühlschrank-
Notfallnummer:**

157 07 70

(-.36/Min.)



SIBIR

repariert und ersetzt alle
Kühlschrank-Marken.

MODERNE SOFTWARE FÜR PROFESSIONELLE IMMOBILIEN-VERWALTUNG

Ab Ende Jahr 1993 lancierte Fenner Informatik mit Fenner Linfos4 ein Organisations- und Software-Produkt der neuesten Entwicklungstechnologie. Fachleute mit langjähriger Praxiserfahrung haben eine moderne Anwender-Software entwickelt, die neuen Schwung in die Abwicklung von täglichen und periodischen Routine- und Verwaltungsaufgaben bringt, sich aber auch bei speziellen Anforderungen der Kund/innen bewährt. Die moderne Lösung ist als Standard-Software einsetzbar in allen Gebieten der Immobilienverwaltung und Wohnbaugenossenschaften.

Der Einsatz relationaler Datenbanken – parameterverwaltet und windowskonform – sind Vorteile, die den Anwender/innen heute und künftig nützen. Die Software ist geeignet für die professionelle Anwendung ab 300 bis 20 000 Objekten und mehr mit den unterschiedlichsten Anforderungen an die Verwaltung.

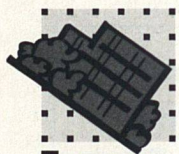
SYSTEMSTEUERUNGSPROGRAMME Hier werden alle Parameter eines Kundensystems und der relationalen Datenbank verwaltet. Diese Programme stehen in der Regel nur dem Systemverantwortlichen mittels Passwort zur Verfügung; sie enthalten alle speziellen Programme des Verantwortlichen.

MODULE

- **Zentrale Stammdaten:** Dieses Modul ist Basis und Bindeglied zum Modul Liegenschaftenverwaltung. Es enthält: konsequente Einmalerauswertung von Adressen und Zuordnung über Selektionscode zu Organisationsgruppen; schweizerische Postleitzahl- und Clearingsstammdaten, Indextabellen, Anrede-stamm und Buchungstextstamm, komfortable Such-, Selektions- und Auswertemöglichkeiten in allen Modulen.
- **Liegenschaftsverwaltung:** Dieses umfangreiche Verwaltungsprogramm bietet den Anwender/-innen mit Standardsoftware alle Möglichkeiten, sämtliche Individualitäten im Bereich Verwaltung abzubilden: «normale» Liegenschaften, Stockwerkeigentum, geschäftlich genutzte Objekte, Wohngenossenschaftsobjekte mit Monats-, Quartals-, Staffel- oder Umsatzmieten, Inkasso per LSV, DTA oder Telebanking, mehrstufiges Mahnwesen, individuelle HK/NK-Abrechnung mit div. Abrechnungsfirmen. Mit Fenner Linfos4 ist all dies «vollautomatisch» mit höchstem Rationalisierungseffekt möglich. Die Bearbeitung von Mietverträgen und anderen Belegen erfolgt integriert mit modernster PC-Software, Auswertungen erfolgen mit praktischen Auswertetools.

- **Integrierte Kreditorenbuchhaltung:** Sämtliche eingehenden Rechnungen können mittels der Kreditorenbuchhaltung automatisch den Liegenschaften/Objekten zugeordnet werden und stehen für alle nachfolgenden Bearbeitungsschritte automatisch zu Verfügung.
- **Integrierter Hauswartlohn:** Der integrierte Hauswartlohn ist ein vollständiges, gesetzeskonformes, abgenommenes Lohnprogramm mit allen Auswertungen für den Hauswart, das Rechnungswesen und Gesetzgeber (neu z.B. AHV-Abrechnung auf Eigentümer in einem Lohnlauf).
- **Stockwerkeigentümerabrechnung:** Dieses integrierte Modul verwendet alle wesentlichen Daten, die dem Anwender schon aus der Liegenschaftsbuchhaltung bekannt sind. Die Steuerung der umfassenden Auswertungen für die Stockwerkeigentümer und umfangreichen individuellen Gestaltungsmöglichkeiten bieten genügend «Spielraum» für eigene Kreativität.
- **Wohngenossenschaften:** Dieses Modul wird ausschliesslich in Wohngenossenschaften angewendet. Hier werden das Genossenschaftskapital und die Darlehen der Mitglieder der Wohngenossenschaft «bankmässig» verwaltet.

- **Anteilscheinverwaltung / Darlehensverwaltung:** Hier werden das Pflichtkapital, Teilzahlungen und die Zinsverwaltung der Genossenschaftsmitglieder verwaltet. Die Mitglieder erhalten entsprechende Belege über Einzahlungen. Die Mitglieder können Kapital in die Darlehenskasse einzahlen, es wird jährlich eine Zinsgutschrift erteilt.
- **Technische Anlageverwaltung:** Mit diesem Modul kommen vor allem die «technischen Aspekte» der Immobilienverwaltung voll zum Tragen. Hier werden erstmals neue Möglichkeiten der Variabilität von Software-Programmen erprobt. Verwaltet werden Budgets auf Liegenschaften, Gebäude, Gebäudeteile, Objekte, Wartungsverträge für Maschinen, Termine für Hypotheken- und Versicherungsfälligkeiten, befristete Mietverträge, periodische Wartungen an Maschinen inkl. History.
- **Verkaufsverwaltung:** Mit diesem Modul kommen vor allem die «Verkaufsaspekte» der Immobilienverwaltung voll zum Tragen.



Fenner Linfos 4

Alle Informationen sind auch in ausführlicherer Version erhältlich. Gerne informieren wir Sie persönlich über die modulare und umfassende Lösung. Auskünfte: in Sissach Telefon 061/ 975 00 75 (O. Ettel); in Dietikon Telefon 01/ 741 30 30 (L. Egloff).

O. ETTTEL

**STREBEL
GIBT GAS**

Energiesparen wird für den Schutz der Umwelt immer wichtiger. Je niedriger der Energieverbrauch und dessen Ausnutzung, desto geringer werden die Umweltbelastungen. Die effiziente und emissionsarme STREBEL-Gas-Brennwerttechnik bietet besondere Umweltvorteile, mit dem Ziel, die für den Treibhauseffekt hauptsächlich verantwortlichen CO₂-Emissionen zu verringern. Diese Umweltschonung wirkt sich aber zugleich auch sehr günstig auf die Verbrauchskosten aus. Hier einige Vorteile:

1. Anschluss des Luft-Abgas-Systems LAS für eine raum-

luftunabhängige Betriebsweise, für die Durchführung durch längsbelüftete Schächte, für senkrechte Dachdurchführung und für Aussenwandanschluss.

2. Durch integrierten und leistungsfähigen Durchlaufspeicher steht sofort warmes Wasser zur Verfügung.

3. Basis der neuen selbstkorrigierenden, modulierenden Regelung ist die Gas-Luft-Verbundregelung; Leistungsbereich modulierend von etwa 8 bis 21 kW bzw. 12 bis 32 kW. Ziel hierbei ist es, den Luftüberschuss bei der Verbrennung so gering wie möglich zu halten, weil die gesamte an der Verbrennung beteiligte Luftmenge erwärmt werden muss.

4. Keramikflächenbrenner mit 6 auswechselbaren Ke-

Ein Vorteil für die Umwelt: CO₂- und Kostenminderung durch moderne Gas-Brennwerttechnik.

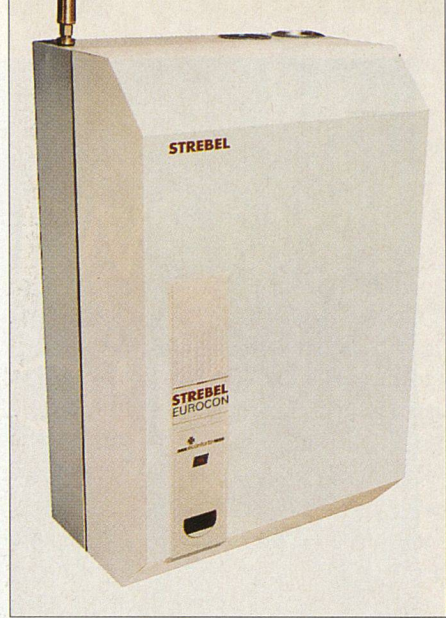
ramikplatten. Dieser Keramikflächenbrenner garantiert durch die schnelle grossflächige Abgabe der Wärme an den Wärmetauscher schnell sinkende Verbrennungstemperaturen und mindert dadurch die Stickoxidbildung.

5. Getrennte Pumpen für Heizungs- und Brauchwasserbereitung auf einem Flansch machen die Einbindung spezieller Ventile und

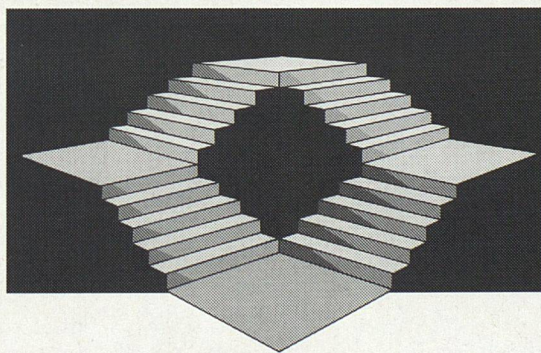
damit eventueller Störquellen unnötig.

6. Der Feuerungsautomat und die Heizungsregelung sitzen zentral in einem Gehäuse und ermöglichen die Steuerung und Überwachung des Gerätes.

Strebelwerk AG
Heizkessel + Heizkörper
4852 Rothrist
Telefon 062 45 61 01
Telefax 062 45 86 25



Mit der Renoplan schliesst sich der Kreis der Anforderungen an eine sinnvolle Renovation.



Muss denn wirklich erneuert werden?
Verlangen Sie kostenlos das Video mit hilfreichen Informationen über Erneuerung von bewohnten Liegenschaften.
Wie plant man ein Projekt sinnvoll, damit ein reibungsloser Ablauf gewährleistet ist, auch im Zusammenhang mit den Mietern.
Produziert vom Bundesamt für Konjunkturfragen im Rahmen des Impulsprogramms IP BAU.

Für Gesamt-Sanierungen, Renovationen oder Neubauten, hat die Renoplan-Gruppe ein Leistungspaket mit System zur Verfügung.

Rufen Sie uns an, oder verlangen Sie Dokumentationen! Wir beraten Sie gerne.

renoplan IIIIIr

Architekturbüro / Generalunternehmung / Bautreuhand

Renoplan AG, Nenzlingerweg 5, 4153 Reinach/BL, Tel. 061 / 711 52 32

QUALITÄTS- ZERTIFIKAT

Zehnder-Runtal AG erhält als erster schweizerischer Hersteller und Vertrieber von Heizkörpern das Qualitätszertifikat ISO 9002/EN 29002. Dabei wurden die beiden Werke in Gränichen AG und Wil SG mit über 350 Mitarbeitern in allen Bereichen der Produktion und des Vertriebes nach sämtlichen Normpunkten geprüft. Die Abläufe, Verantwortlichkeiten und Kompetenzen sind in Richtlinien und Vorschriften festgelegt worden, und deren Umsetzung im täglichen Geschäft wurde nachgewiesen.

Die jährlich wiederkehrende Routineüberprüfung

durch die SQS-Experten garantiert die konsequente Anwendung der festgelegten Richtlinien.

Das neue Qualitäts-Managementsystem bewirkt eine

grössere Kundenzufriedenheit in bezug auf die noch bessere und vor allem konstante Qualität der Produkte und die äusserst speditive Abwicklung der Aufträge.

Ein bedeutender Teil der produzierten Heizkörper wird exportiert. Daher ist es von grosser Bedeutung, dass die Zertifizierung nach internationalen Normen erfolgte.

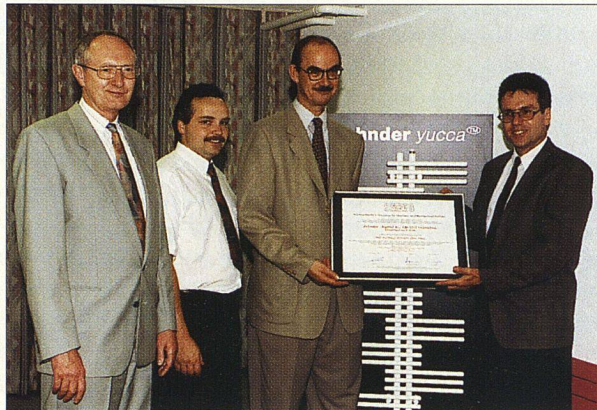


FOTO: ZEHNDER-RUNTAL

Der SQS-Auditor A. Urfer übergibt das Zertifikat der Zehnder-Runtal AG:

v.l.n.r. J. Neval, Leiter Verkauf und Marketing; W. Wunderlin, Leiter QW; J. Schneider, Geschäftsführer, Zehnder-Runtal AG; Hr. Urfer, SQS-Auditor.

Zehnder-Runtal AG
Oberfeldstrasse 345
5722 Gränichen
Telefon 064 33 51 51
Telefax 064 33 53 06

9/95 wohnen 53

Von der Natur haben wir gelernt. Wir gestalten Lebensqualität.



Der Bambus ist eine Laune der Natur, die uns Menschen mit spielerischer Leichtigkeit vor Augen führt, dass organisches Bauen nicht nur Kraft und Zweckmässigkeit meint, sondern auch Eleganz und Schönheit.

So gesehen hat Ortobau von der Natur gelernt. Wir wollen mit unserer Arbeit Lebensqualität gestalten und immer wieder von neuem beweisen, dass die sinnvolle Verbindung zwischen Funktionalität und Ästhetik keine Utopie ist. Dabei orientieren wir uns in erster Linie an den Bedürfnissen des Menschen – und legen deshalb grossen Wert auf die persönliche Beratung des Bauherrn, der von uns nicht nur Transparenz und umfassende Information, sondern auch einen Service nach Mass erwarten darf. Von der Bauplanung über die eigentliche Bauphase bis hin zur Bauübergabe und Erledigung der Garantierarbeiten.

Eine Zusammenarbeit mit Ortobau zahlt sich aus. Weil wir die Verantwortung übernehmen. Weil wir Kosten und Termine sicher im Griff haben. Und weil Lebensqualität für uns mehr ist als nur ein Wort.

ORTOBAU

Ortobau Generalunternehmung AG
8050 Zürich, Siewerdstrasse 8
Tel. 01/316 14 14 FAX 01/316 14 33

Ein Unternehmen der Spaltenstein-Gruppe.

DIFFERENZIER- TES CONTROLLING

Magnetisch induktive Wärmehzähler der Combimeter-Produktlinie sind bekannt durch die einzigartige rechteckige Messstrecke des Durchflussgebers, welche eine hohe Messgenauigkeit und Langlebigkeit begünstigt und bei der Installation die platzaufwendigen geraden Beruhigungsstrecken in der Leitung vor und nach dem Zähler unnötig macht.

Der neue Combimeter Q verfügt nun neben diesen Durchflussgebern auch über ein mit modernster digitaler Elektronik ausgestattetes Rechenwerk mit

ähnlich einzigartigen Merkmalen. So kann der Wärmehzähler nicht nur via M-Bus-Schnittstelle oder per Knopfdruck über Display, sondern auch via Lichtleiterkabel ausgelesen werden.

Für neue und neuste Marktbedürfnisse ist das Gerät ebenfalls bereits vorbereitet: Abrechnungen nach Spitzenverbrauchswerten oder Rechnungsstellungen nach verschiedenen Tarifen, z. B. Tag- und Nachttarife, Wochentarife oder Saisontarife, sind nun möglich.

Das Gerät speichert Leistungs- und Verbrauchsdaten bis zu 10 Jahre und eröffnet ein weites Anwendungsfeld für Durchflussanalysen und Datenprotokolle.

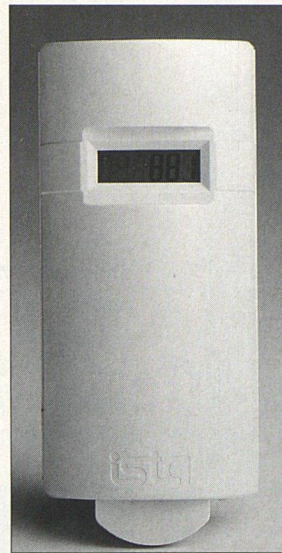


FOTO: RAAB KARCHER

Magnetisch induktive Wärmehzählung: Hohe Messgenauigkeit erfüllt auch neueste Marktbedürfnisse.

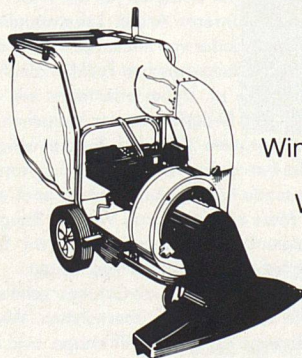
Weitere Informationen, auch über ein umfassendes Zubehörsortiment, erhalten Sie bei: Raab Karcher Energieservice AG Riedtalstrasse 22 4800 Zofingen Telefon 062 50 90 00 Telefax 062 51 38 83

KAMIN ODER ABGAS- LEITUNG?

Der Unterschied ist mehr als nur eine Wortspielerei. Es gibt wohl kaum einen anderen Bauteil im Hochbau, der so rudimentär dimensioniert wird wie das Kamin. Ob eine 10-kW-Heizleistung in einem Einfamilienhaus oder 100 kW für ein Mehrfamilienhaus, der Kaminbaustein und dessen Abmessung ist derselbe. Nicht zuletzt aus diesem Grunde werden auch vermehrt runde Chromstahlkamine gewählt, die mit der Isolation zusammen weniger als 30 cm Platz benötigen. Anders ist dies bei Abgasleitungen. So wie

Garten- und Arealpflege Rapid

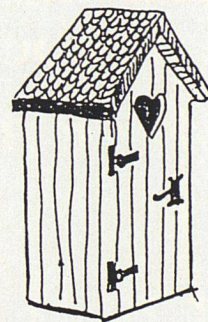
Rapid-White Laub- und Abfall- sauger



Saugen und
Blasen mit
der gleichen
Maschine!

Flächen,
Pflanzbeete,
Ecken,
Winkel absaugen,
Laub, Abfall,
Wasserpfützen
fegen.

Rapid Maschinen und Fahrzeuge AG
Heimstrasse 7, Postfach 324
8953 Dietikon 1
Telefon 01/743 11 11



Sanitär-Projekte

- für Sanierungen
- kompetent
- neutral
- energiebewusst

Jedes Umbauvorhaben will frühzeitig analysiert und geplant werden.

Der rechtzeitige Beizug eines versierten Sanitärplaners spart Kosten und bewirkt kurze Bauzeiten.

Wir kennen die bewährten Produkte auf dem Markt.

Ausserdem sind wir weder direkt noch indirekt an einem Fabrikations- oder Handelsbetrieb beteiligt und beraten Sie daher neutral und unabhängig.

ariag

A. Rindlisbacher AG, Installationsplanung
Uetlibergstrasse 20, Postf. 1057, 8045 Zürich
Telefon 01 463 32 23 Telefax 01 463 55 30

heute ein Heizkessel und ein Brenner zu einer Unit-Anlage optimal kombiniert werden, so kann auch die Abgasleitung auf den Wärmeerzeuger angepasst werden. Besonders in bezug auf die Abgasabführung bietet dieses System Ausserordentliches. Bis zu einer Leistung von 25 kW (etwa Fünffamilienhaus) benötigen wir lediglich ein kostengünstiges Polypropylenrohr mit einer lichten Weite von 70 mm. Da die Abgastemperatur unter 40 °C liegt, genügt ein Schutzrohr ohne jegliche Isolation von 100 mm. Die einzige Wärme, die unwiederbringlich verloren ist, ist jene, die mit den Abgasen ins Freie geführt wird. Im Veritherm-Heizsystem werden die Abgase nach dem Verlassen des Stahltauschers in einem Kunststofftauscher unter den Taupunkt abgekühlt. Mit dieser Kondensation werden mehrere wichtige Verbesserungen erbracht:

- Die Abkühlung der Abgase verringert den Wärmeverlust.
- Die Kondensation selbst bringt einen Teil derjenigen Energien zurück, die für die Verdampfung des Heizöls aufgewendet werden müssen. (Total 6 Prozent).
- Die Abgase werden ausgewaschen. Dadurch werden die wasserlöslichen Schadstoffe reduziert (z. B. Schwefelreduktion SO₂, über 90 Prozent).

Die gewonnene Wärmemenge wird zur Vorwärmung der Verbrennungsluft verwendet. Dadurch erfolgt die Kondensation unabhängig der Heiztemperatur zu jeder Zeit. Das Kondensat verlässt den Heizkessel über ein Neutralisationssystem und wird in die Kanalisation abgeführt. Die Neutralisationskosten belaufen sich pro Jahr auf etwa Fr. 10.-. Von sämtlichen bei der EMPA geprüften Öl- und Gasheizkesseln erbringt das Veritherm-Heizsystem den besten Wärmenutzungsgrad.

Veritherm Vertriebs AG
Alpenstrasse 50
3052 Zollikofen
Telefon 031 911 70 91

WÄRME- LEISTUNG NACH BEDARF

Die im Bereich Wärmetechnik in der Schweiz führende ELCO Energiesysteme AG, Zürich, lanciert eine neu entwickelte Kompaktheizzentrale für Wohnungen, Einfamilien- und kleine Mehrfamilienhäuser. Der ULTRON überzeugt durch modernste Technik, funktionales Design und ein attraktives Preis-Lei-



Der integrierte witterungsgeführte Digitalregler des neuen ULTRON.

stungs-Verhältnis. Im Gegensatz zu konventionellen Heizsystemen ist das Gerät in der Lage, seine Leistung stufenlos dem tatsächlichen Wärmebedarf anzupassen. Das Resultat: Ein ausserordentlicher Jahreswirkungsgrad und Emissionswerte deutlich unter den gesetzlichen Grenzwerten. Herkömmliche Systeme für Heizung und Warmwasseraufbereitung erzeugen den Wärmebedarf mit einer konstanten Feuerungsleistung, die einmal festgelegt wird. Dadurch sind zwei Betriebsarten möglich: Entweder arbeitet der Brenner mit der eingestellten Leistung, oder er schaltet sich aus. Schlechte Jahreswirkungsgrade und unbefrie-

digende Messwerte sind die Folge. Der neue ULTRON liefert stufenlos die genau geforderte Leistung. Die Funktionsweise des Geräts ist einfach: Je nach Witterungsbedingungen sowie der Abweichung zwischen eingestellter Soll- und aktueller Ist-Temperatur errechnet der Mikroprozessor des ULTRON die notwendige Leistung für den Heizbetrieb und die Warmwasseraufbereitung. Diese automatische Regulierung er-

folgt im gesamten Leistungsbereich von 6,5 bis 22 Kilowatt. Der neue Gasheizkessel verbrennt das Gas über einen keramischen Flächenbrenner in einem flachen Flammentepich. Die Wärmeübertragung erfolgt durch einen grossflächigen Wärmetauscher. Gleichzeitig wird dem heissen Abgas-Wasserdampf-Gemisch, das bei der Verbrennung entsteht, durch Kondensation im Wärmetauscher Wärme entzogen, die zum Heizen wieder genutzt wird. Dadurch werden Kesselwirkungsgrade bis zu 107 Prozent realisierbar. ELCO Energiesysteme AG Thurgauerstrasse 23 8050 Zürich



FOTO: SIX MADJUN AG

KOMBI- HEIZSCHRANK

Jetzt bringt Ihnen die Heizungssanierung einen echten zusätzlichen Nutzen: Der neue Kombi-Heizschrank, der ebenfalls für die Warmwasseraufbereitung genutzt werden kann, ist leiser und raumsparender als jedes bisher auf dem Markt erschienene System. Der von aussen mit einem grösseren Kühlschrank verwechselbare Heizkessel ist als Speicher ausgebaut. Die Anschlüsse fürs Kamin, für die Heizungsrohre wie auch fürs Wasser und das Elektrische verlaufen nach oben. Dadurch kann der Kombi-Heizschrank extrem platzsparend installiert werden. Bis zu einer Heizleistung von beispielsweise 16 kW, was dem Bedarf eines Einfamilienhauses entspricht, braucht es nur gerade eine Grundfläche von 70 x 90 cm. Ihr Heizraum wird somit fast leer und frei für Ihre neuen Pläne! Die einzelnen Heizgruppen sind unter der Fronttüre gut zugänglich. Dort befindet sich auch der Plattenwärmetauscher fürs Brauchwasser. Ein Boiler erübrigt sich. Das Wasser wird fortlaufend bei Gebrauch frisch erwärmt, was hygienisch ist und energetisch enorme Vorteile bringt. Der als Speicher ausgebaute Heizkessel reduziert die Zahl der Brennerstarts bis

Fortsetzung auf Seite 56

Fortsetzung von Seite 55

auf einen Zehntel, was zu 80 bis 90 Prozent weniger Startemissionen führt und überdies das Material schont. Die Lebensdauer wird damit wesentlich verlängert. Die längeren Brennerlaufzeiten führen zu einer Verschiebung des Kondensations- (Tau-)punktes der Abgase bis ausserhalb der Kaminanlage, so dass auf eine Kaminanierung meist verzichtet und viel Geld gespart werden kann. Der neue LOW-NO_x-Brenner, der wegen seiner vereinfachten Blauflammen-Technologie mit gelbem Flammenkern mit hervorragenden Werten überzeugt, ist mit hydraulischer Luftabschlussklappe ausgerüstet und läuft äusserst sparsam, leise und sauber.

SIX MADUN AG
4450 Sissach
Telefon 061 975 51 11

CAMELEON

Die Brennwald AG, Spezialistin für Heizung und Warmwasser mit Gas, stellt einen neuen Gasheizkessel vor, «CAMELEON». Das Gerät verdankt seinen aussergewöhnlichen Namen seiner modulierenden Arbeitsweise.

«CAMELEON» moduliert im Bereich von 30 bis 100 Prozent seiner Leistung und passt damit die Wärmeabgabe den jeweiligen Anforderungen an. Die Leistungsabgabe erfolgt gleichmässig, was eine Reduktion der Brennerstarts um bis zu

90 Prozent zur Folge hat. Damit werden die Energiekosten spürbar gesenkt, und der Verschleiss wird auf ein Minimum reduziert. Eine weitere willkommene Auswirkung sind die entsprechend geringeren Abgas-Emissionen.

«CAMELEON» ist in den Leistungsbereichen von 10 bis 22 Kilowatt erhältlich und wird für die Beheizung von Wohnungen, Einfamilienhäusern und kleineren Mehrfamilienhäusern eingesetzt. Er verfügt über einen seit Jahrzehnten in Industrieheizungen bewährten Keramik-Flächenbrenner und bietet neben einer hohen Betriebssicherheit auch einen ausgezeichneten Normnutzungsgrad von 107 Prozent HuB. Die-

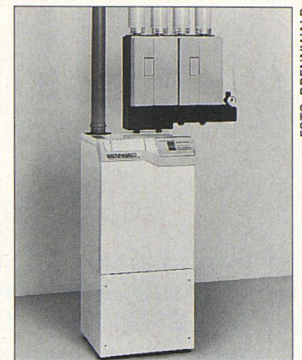


FOTO: BRENNWALD AG

«CAMELEON» moduliert im Bereich von 30 bis 100 Prozent seiner Leistung.

Der hohe Wirkungsgrad beruht auf der erwähnten Modulation sowie der Nutzung der Kondensationswärme. Dabei wird den Abgasen soviel Wärme entzogen, dass der Wasserdampf kondensiert. Diese Energie wird zusätzlich an das Heizsystem abgegeben.

Informationen und Bezugsquellennachweis:
Brennwald
Dammstrasse 12
8810 Horgen
Telefon 727 91 91
Telefax 727 91 99



seit 1961

HEIZUNG, SANITÄR, GAS-/OELFEUERUNG
Beratung, Planung, Installation und Service

OBERLE AG

Nachfolger Felix Spielmann

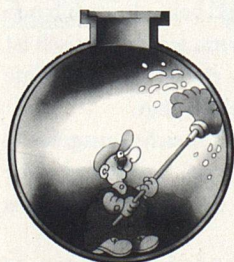
Bodmerstrasse 5
Postfach
8027 Zürich
Telefon 01/201 68 10
Telefax 01/202 94 39

HEIZUNG / SANITÄR

IHR VORTEIL = UNSERE ERFAHRUNG

IN SÄMTLICHEN HAUSTECHNIKFragen

Warum Sie uns
Ihren Tank anvertrauen
sollten:



Tankrevisionen sind Vertrauenssache!

Wichtig für Sie ist, dass diese Arbeiten fachmännisch, ohne unnötigen Aufwand und zu realen Kosten ausgeführt werden.

Dazu haben wir die erforderlichen Voraussetzungen:

Unsere erfahrenen, eid. geprüften und diplomierten Spezialisten arbeiten mit modernsten Ausrüstungen nach den Vorschriften der Gewässerschutzämter – speditiv, freundlich und zuverlässig!

Als konzessionierte Fachfirma leisten wir nicht nur saubere und einwandfreie Arbeit, wir beraten Sie auch gerne umfassend und kostenlos bei all Ihren Tank- und Heizungsproblemen.

Sie können sich auf uns verlassen.

TankMeier
Termotank

gegr. 1946

Tank Meier-Termotank AG Trockenloostrasse 75 CH-8105 Regensdorf
Telefon 01 840 17 50 Telefax 01 841 07 88



**Für Adam und Eva,
ihre Kinder und die Umwelt.
Natürlich von STREBEL.**

Beim sparsamen, schadstoffarmen Heizen, brauchen Sie nicht bei Adam und Eva anzufangen. Denn die ausgereiften Kompakt-Heizkessel von STREBEL tragen – mit einem hohen heiztechnischen Wirkungsgrad, mit Langlebigkeit und erster Qualität – den Anliegen von Mensch und Umwelt vollumfänglich Rechnung. Und mit fast paradiesischen Werten unterbieten sie sämtliche Umweltvorschriften. Beissen Sie an!

STREBEL
HEIZKESSEL - HEIZKÖRPER

Ihr Partner für sichere Tankanlagen

STREBELWERK AG Telefon 062 45 61 01
CH-4852 Rothrist Fax 062 44 10 12