

Zeitschrift: Wohnen
Band: 93 (2018)
Heft: 12: Licht/Renovation

Werbung

Nutzungsbedingungen

Die ETH-Bibliothek ist die Anbieterin der digitalisierten Zeitschriften. Sie besitzt keine Urheberrechte an den Zeitschriften und ist nicht verantwortlich für deren Inhalte. Die Rechte liegen in der Regel bei den Herausgebern beziehungsweise den externen Rechteinhabern. [Siehe Rechtliche Hinweise.](#)

Conditions d'utilisation

L'ETH Library est le fournisseur des revues numérisées. Elle ne détient aucun droit d'auteur sur les revues et n'est pas responsable de leur contenu. En règle générale, les droits sont détenus par les éditeurs ou les détenteurs de droits externes. [Voir Informations légales.](#)

Terms of use

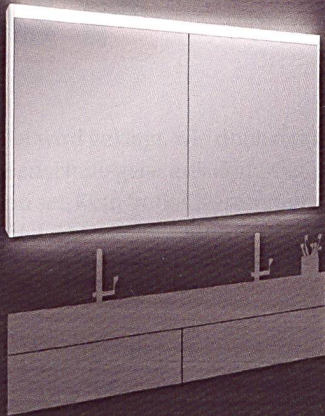
The ETH Library is the provider of the digitised journals. It does not own any copyrights to the journals and is not responsible for their content. The rights usually lie with the publishers or the external rights holders. [See Legal notice.](#)

Download PDF: 22.11.2024

ETH-Bibliothek Zürich, E-Periodica, <https://www.e-periodica.ch>

O-line LED

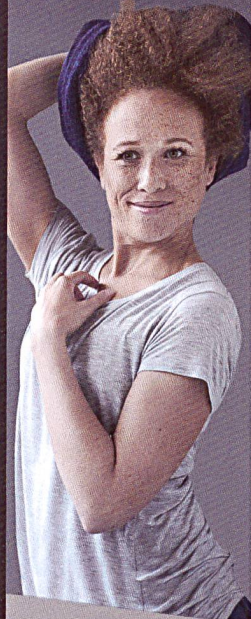
Spiegelschrank



Einsatzfreudig. Durch klare Linien, zwei Tiefen-Varianten und 14 Ausführungen der perfekte Allrounder. Wahlweise mit unterer, separat schaltbarer indirekter Beleuchtung erhältlich.

www.wschneider.com

Schneider
my swiss mirror



Umbau & Sanierung
Schadstoffsanierung
Neubau
Holzbau
Kleinaufträge

Bauen ist unsere Leidenschaft



Standorte mit Gesamtangebot
Winterthur 052 224 31 31
Zürich 044 325 18 18
Turbenthal 052 397 28 88
Wetzikon 044 930 61 27

Standorte Schadstoffsanierung
Bern 031 381 12 45
Basel 061 331 11 85
Luzern 041 210 09 91
St. Gallen 071 220 18 84

www.bwt.ch

Ganz schön grün!

Gartenbau Genossenschaft Zürich 044 377 85 85 www.ggz-gartenbau.ch



Mehr spannende Infos auf
restclean.com

*Das Restclean Team
wünscht Ihnen einen sauberen
Jahresabschluss!*

Dankeschön



REST CLEAN®
TOILETTENKULTUR

- unseren **23'876** zufriedenen Kunden
- dass wir bisher **34'879** Spülsysteme sanieren durften
- unserem **motivierten Team**,
das bisher **14'892** Serviceorte angefahren hat

- für **Ihren Besuch** in unseren
Tageskursen für Hauswartprofis
- dass Sie, liebe Kunden, uns **vertrauen**



DIE BARRIEREFREIE BALKONTÜR VON 4B

WOHNEN OHNE SCHWELLEN



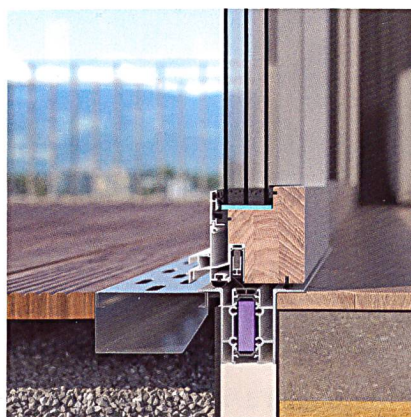
Die neue barrierefreie Balkontür bildet einen Meilenstein in Sachen Wohnkultur und Wohnkomfort. Sie beseitigt dank der innovativen Nullschwelle bisher lästige Hindernisse zwischen Innen- und Aussenräumen und ermöglicht ein altersgerechtes Wohnen in jeder Lebensphase. Die technisch ausgeklügelte und vielseitig planbare Balkontür verspricht mehr Licht und schafft neue, lichtdurchflutete Raumkonzepte für die moderne Architektur. Das hochwertige Holz-Metall macht sie zu einer attraktiven und langlebigen Lösung – für den Neubau und die Renovation.

www.4-b.ch/nullschwelle



«Die Lösung ist sowohl für den Neubau als auch für die Renovation geeignet.»

Karl Neumüller, 4B Produktmanager



Der Querschnitt der thermisch getrennten Aluminiumschwelle zeigt das innovative Dichtungssystem der patentierten Balkontür NF1 von 4B.

4B AG
An der Ron 7
6280 Hochdorf